

保証月報

2017 6



福井県信用保証協会
FUKUI GUARANTEE

▶ お知らせ

- 1 北陸税理士会との業務連携について
- 2 創業セミナーを開催しました
- 2 お客様の創業期を応援します
- 3 「金融・経営相談会」「創業・経営相談窓口（日曜窓口）」の開催について

▶ 特集

- 4 つなごう地域の輪 ～支援機関さんに聞く～

▶ 6 平成29年5月の保証動向

▶ 7 保証実績月別推移表

▶ 統計資料

- 8 事業概況
- 9 業種別保証状況
- 10 金融機関別保証状況
- 11 市町別保証状況
- 11 資金用途別保証状況
- 12 制度別保証状況

▶ 保証制度一覧

- 13 協会保証制度
- 15 福井県制度融資
- 16 各市制度融資

今月の表紙：青葉山（高浜町）

福井県と京都府の境に位置する「青葉山」は、標高693メートルの美しい正三角形の山です。別名「若狭富士」とも呼ばれ、高浜の象徴として親しまれています。山頂からは、内浦湾をはじめ、遠くには敦賀半島や越前岬が見渡せ、登山客にも人気の山です。青葉山に沈む夕日は、「日本の夕日百選」に選ばれています。



－中小企業支援の連携に関する協定を締結しました－

平成29年6月9日（金）北陸三県の信用保証協会（富山県信用保証協会、石川県信用保証協会、福井県信用保証協会）と北陸税理士会との間で「中小企業支援の連携に関する協定」を締結いたしました。

本協定は、地域経済の情報共有や企業のライフステージに応じた質の高い経営支援など、中小企業・小規模事業者の経営の安定及び経営基盤の強化を図り、地域経済の発展に寄与することを目的としています。

具体的な業務協力につきましては、顧客である中小企業・小規模事業者への資金繰り支援の情報提供や、連携した商品開発、研修・セミナーへの講師派遣等を検討しております。



お問い合わせ

業務部 保証課

TEL 0776-33-8311

総務部 経営管理課

TEL 0776-33-8300



創業セミナーを開催しました

平成29年6月18日（日）当協会にて創業セミナーを開催し、13名の方に受講して頂きました。

国や自治体の創業スクールを担ってこられた一般社団法人福井県中小企業診断士協会所属の津田診断士と川嶋診断士を講師にお招きして、今回は「創業への思いをカタチにしてみましょう！」と題して、創業に興味をお持ちの方などを対象に「基礎編」として開催しました。

1つ目の講義では、最近の創業の動向や創業を成功させるためのポイントなどについて説明して頂きました。また、実際の失敗事例を紹介して、同業他社との差別化を明確にするなど創業前の準備が大切であることを強調していました。

2つ目の講義では、実際に支援現場で活用しているフレームワークを紹介して頂き、ターゲットのイメージを具体化することにより、効率的なプロモーションが検討できると説明して頂きました。



参加者の声



創業への思いを具体化する演習などを通して、創業に向けたモチベーションが上がった。

次回は、7月9日（日）に「中級編」のセミナーを開催します。

内容：創業計画の策定方法や、会計や税務などの必要知識について



お客様の創業期を応援します

当協会では、创业者の皆さまのニーズに応じた各種保証制度をご用意しております。

- 創業等関連保証
- 創業フォロー型当座貸越根保証「ステップ」
- 福井県開業支援資金
- 福井市創業支援資金 など

また、創業予定の方に対する創業計画の策定支援や、創業して間もない方に対する経営課題解決のアドバイスなども行っておりますので、どうぞお気軽にお問合せください。

お問い合わせ

企業支援部 企業支援課 TEL 0776-33-8313



「金融・経営相談会」「創業・経営相談窓口（日曜窓口）」の開催について

7月の各相談会の日程をご案内します！

月日	時間	内容	場所
7月 6日（木）	10:00～15:00	金融・経営相談会	武生商工会議所
13日（木）	10:00～15:00	金融・経営相談会	大野商工会議所
20日（木）	10:00～15:00	金融・経営相談会	わかさ東商工会
23日（日）	9:00～17:00	創業・経営相談窓口（日曜窓口）	当協会

当協会の担当スタッフが、創業や経営のお悩みについて親身に対応いたしますので、是非この機会にご利用ください。

また、相談会では併せて金融機関さま向けの保証相談業務も行っておりますので、近隣の会場にご来場ください。

*個別案件につきましては、事前に担当者までご連絡いただくとスムーズに対応できますので、ご協力をお願いいたします。

*日曜窓口は事前予約制となっておりますので、お気軽にお問合せください。

相談状況

5月28日 日曜窓口（当協会） 2件

6月15日 金融・経営相談会（鯖江商工会議所） 10件

6月22日 金融・経営相談会（敦賀商工会議所） 7件



お問い合わせ

業務部 保証課

TEL 0776-33-8311・33-8312

企業支援部 企業支援課

TEL 0776-33-8313

のなごう地域の輪～支援機関さんに聞く～

福井県産業労働部産業政策課 金融グループ

本特集では、保証協会を取り巻く環境が絶えず変化している中、中小企業支援という共通目的を持つ関係支援機関にスポットを当て、その活動や保証協会との連携や今後の展望について、お聞きしました。



主事 宮川 陽子 さま 主事 佐々木 龍一 さま 主任 小柳 勝 さま

Q. 県制度融資の現状（利用状況等）について教えてください。

景気の回復基調から、セーフティネット資金をはじめ制度融資全体の利用は減少傾向にある中、要件を緩和し更に保証料補給を設けた「開業支援資金」は、利用が伸びています。

Q. 制度融資の中で特徴的またはおススメの制度は何でしょうか。

特におススメしたい制度は、今年度創設した「長期借換支援資金」ですね。返済緩和を受けている企業が利用対象者となり、現状分析等を通じ経営課題を洗い出し、具体的解決策に取り組むことで実効性のある経営改善を図ることを目的とした制度になっています。最大の特徴はローカルベンチマークを活用する点であり、制度融資では全国初の試みです。

Q. 制度融資以外で役立つ中小企業者向け施策を教えてください。

来年開催される福井国体や北陸新幹線の県内延伸を視野に、増加が見込まれる観光客等に対応するため、ICカードリーダー等のインフラ整備を支援する「地域商業活性化事業（ICカードリーダー等の設置支援）」を設けました。飲食料品小売業・飲食業・宿泊業等の小規模事業者を対象に、県と市町がタイアップする補助事業です。

Q. 今後、保証協会と何か連携できることはありますか。

この度改正が決まった信用保険法等の内容について情報交換の場を持ち、より多くの企業の方々にご利用頂けるよう、企業のライフステージを意識した制度創設や見直しなどで連携を強化していきたいですね。

Q. 地方創生の流れの中で、今後の制度融資をどのように展開されますか。

民間金融機関の支援が届きにくいセーフティネットや創業について、万全な体制で支援していきたいと考えています。また、地域の特性や資源を活かした産業振興のもと、地域が活性化するような制度を創設し金融面でバックアップしていきたいです。

Q. 協会へのご意見またはご要望をお聞かせください。

県内の中小企業支援という同じ使命のもと、それぞれが把握している経済動向等の情報や信用補完制度の改正等について共有し合える機会を増やしていきたいですね。



お忙しい中、ご協力ありがとうございました。

取材担当 業務部 永井、高村

29年5月の保証動向

- 保証承諾 1,550百万円 (前年比90.3%)
- 保証債務残高 115,656百万円 (前年比74.1%)
- 代位弁済 62百万円 (前年比27.8%)

5月の保証承諾は、154件、15億50百万円（前年比90.3%）となり、1件当たりの承諾額は1,006万円（前年1,022万円）となりました。制度別では、借換保証が5億40百万円と全体の34.8%を占め、業種別では、建設業、サービス業、小売業の順となりました。

なお、代位弁済は、12件（8企業）、62百万円（前年比27.8%）でした。

(単位:百万円、%)

	5月				当期中			
	件数	金額	前年比		件数	金額	前年比	
			件数	金額			件数	金額
保証承諾	154	1,550	91.7	90.3	272	2,813	81.0	84.9
保証債務残高					14,489	115,656	78.4	74.1
代位弁済	12	62	70.6	27.8	21	112	53.8	22.7

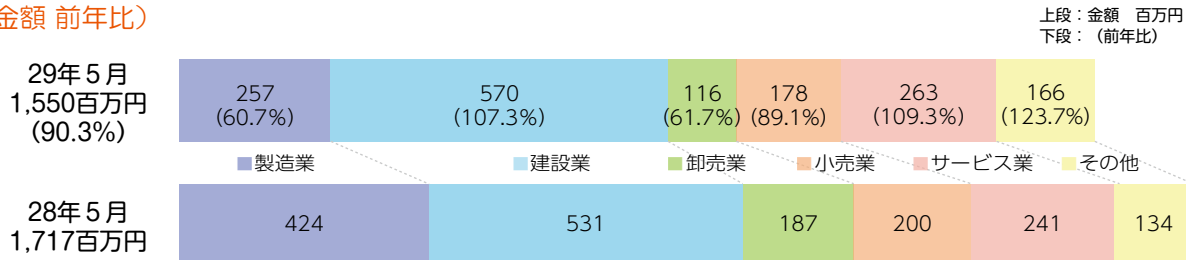
○保証承諾

◆業種別

業種別では、製造業2億57百万円（前年比60.7%）、非製造業12億92百万円（同99.9%）。

上位3業種は、建設業5億70百万円（同107.3%）、サービス業2億63百万円（同109.3%）、小売業1億78百万円（同89.1%）となりました。なお、眼鏡工業は4件、31百万円（同267.0%）となりました。

(金額 前年比)

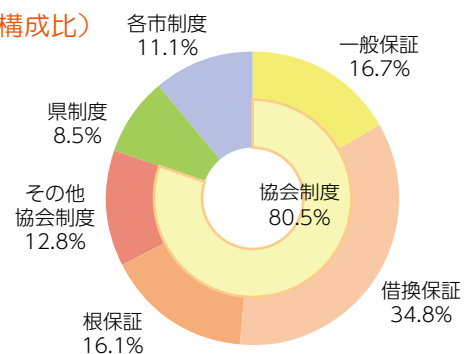


◆制度別

制度別では、協会制度12億47百万円（前年比99.5%）、県制度1億32百万円（同51.5%）、各市制度1億71百万円（同82.4%）となりました。

また、「創業」に係る保証は、36百万円（前年比89.3%）となりました。

(金額 構成比)

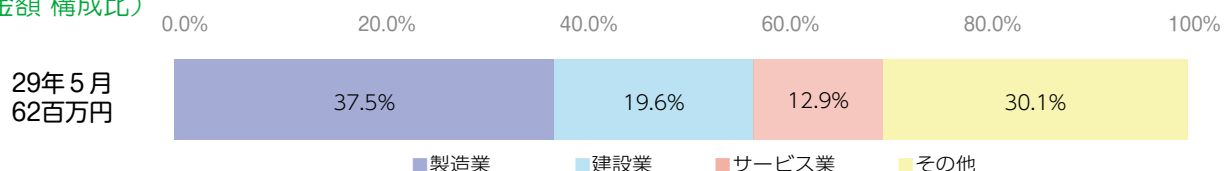


○代位弁済

◆業種別

上位3業種は、木材・木製品工業22百万円、飲食店19百万円、建設業12百万円、となり、原因別では、商況不振が11件（7企業）54百万円と全体の86.9%を占めました。

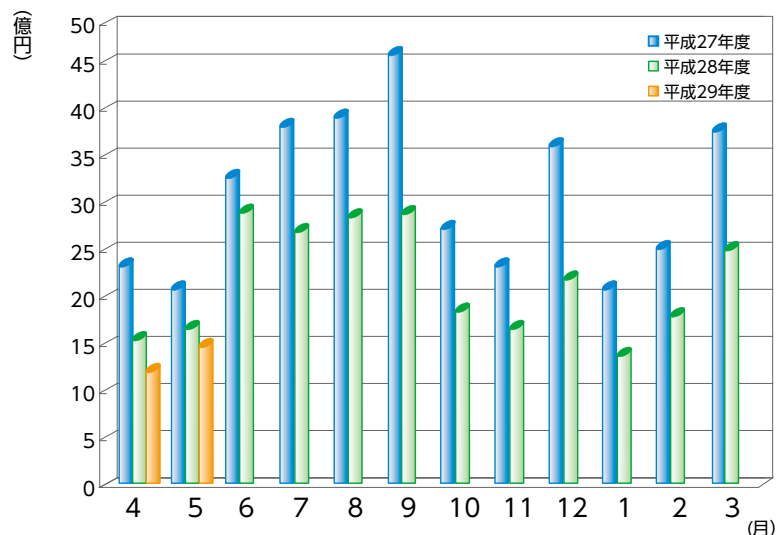
(金額 構成比)



保証承諾

(単位：百万円、%)

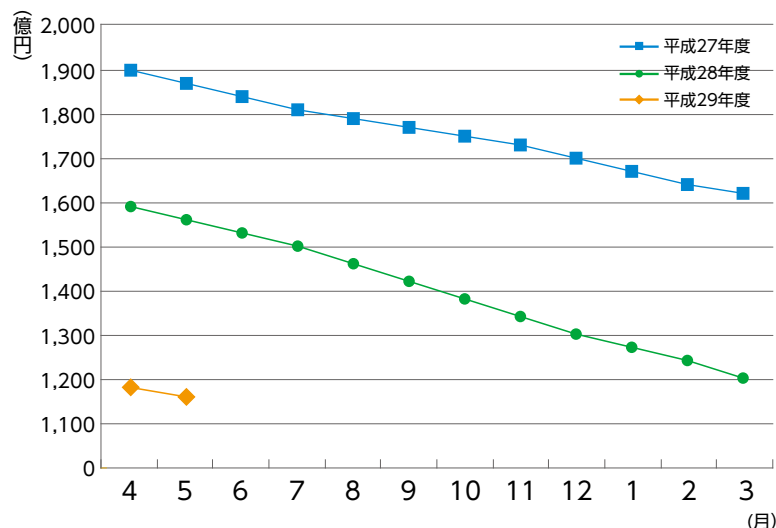
月	27年度	28年度	29年度		
	金額	金額	件数	金額	前年比
4	2,415	1,598	118	1,264	79.1
5	2,145	1,717	154	1,550	90.3
6	3,360	3,006			
7	3,934	2,770			
8	4,025	2,955			
9	4,688	2,976			
10	2,841	1,918			
11	2,412	1,727			
12	3,719	2,285			
1	2,159	1,392			
2	2,576	1,883			
3	3,884	2,582			
合計	38,159	26,808	272	2,813	84.9



保証債務残高

(単位：百万円、%)

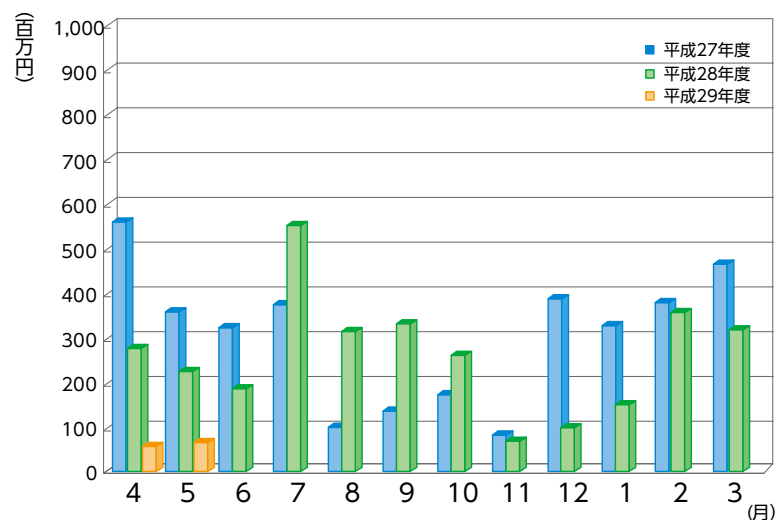
月	27年度	28年度	29年度		
	金額	金額	件数	金額	前年比
4	190,256	159,260	14,725	117,931	74.0
5	187,077	156,110	14,489	115,656	74.1
6	184,028	153,431			
7	181,479	150,245			
8	179,548	146,334			
9	177,506	142,499			
10	175,009	138,501			
11	173,033	134,837			
12	170,341	130,499			
1	167,623	127,486			
2	164,855	124,030			
3	162,268	120,543			
平均	176,085	140,315	14,607	116,794	83.2



代位弁済

(単位：百万円、%)

月	27年度	28年度	29年度		
	金額	金額	件数	金額	前年比
4	562	270	9	50	18.5
5	357	222	12	62	27.8
6	319	179			
7	375	541			
8	93	306			
9	121	329			
10	162	257			
11	76	65			
12	386	99			
1	313	145			
2	378	351			
3	460	309			
合計	3,604	3,073	21	112	22.7



※百万円単位で四捨五入しているため、合計が一致しない場合があります。

1 事業概況

平成29年5月末

(単位：千円、%)

5月			項目		当期中			
前年同月比	件数	金額			件数	金額	前年同月比	
/	/	/	保証	期首繰越	24	287,800	62.8	
82.0	182	1,791,610	申込	本年中	305	3,063,340	78.2	
-	-	-	拒	絶	-	-	-	
31.2	3	24,800	申	込取消	8	90,000	85.3	
25.7	/	8,300	査	定減額	/	8,300	6.6	
/	/	/	調	査中	49	439,590	53.2	
/	/	/	保証	期首繰越	15,055	121,600,137	74.4	
90.3	154	1,549,620	承諾	本年中	272	2,813,250	84.9	
61.7	2	29,200	保	証後取消	3	31,200	62.0	
76.3	356	3,505,412	償	還	740	7,799,264	82.2	
27.9	12	61,190	代	位弁済(元金)	21	110,837	22.7	
/	/	/	貸	付報告未着	74	815,950	125.0	
/	/	/	保	証債務残高	14,489	115,656,136	74.1	
/	/	/	代	期首繰越	118	835,258	78.7	
27.9	12	61,190	代	本 年 度 中	元金	21	110,837	22.7
17.6	-	540	位		利息	-	732	17.4
27.8	12	61,730	弁		計	21	111,569	22.7
37.4	-	276	回	収	-	707	87.0	
-	-	-	償	却	-	-	-	
/	/	/	求	償権残高	139	946,120	60.9	

千円単位で四捨五入しているため、合計が一致しない場合があります。

2

業種別保証状況

平成29年5月末

(単位：千円、%)

保証承諾							業種	保証債務残高				代位弁済	
5月			当期中					件数	金額	前年比	構成比	当期中	
件数	金額	前年比	件数	金額	前年比	構成比						件数	金額
3	17,140	23.01	6	21,340	25.87	0.76	食 料 品 工 業	303	2,621,692	65.78	2.27	-	-
3	30,000	39.16	8	138,000	102.00	4.91	織 維 品 工 業	703	7,280,857	76.13	6.30	-	-
1	15,000	-	1	15,000	166.67	0.53	木 材 ・ 木 製 品 工 業	90	494,579	57.94	0.43	3	21,992
1	5,000	250.00	3	15,500	121.09	0.55	家 具 ・ 建 具 工 業	102	615,773	66.84	0.53	-	-
2	24,500	34.27	2	24,500	34.27	0.87	紙 工 業	137	1,361,150	73.48	1.18	-	-
-	-	-	-	-	-	-	製 版 ・ 製 本 業	9	50,410	65.34	0.04	-	-
-	-	-	-	-	-	-	化 学 工 業	17	74,396	68.69	0.06	-	-
-	-	-	-	-	-	-	石 油 ・ 石 炭 製 品 工 業	4	54,660	52.87	0.05	-	-
1	1,000	28.57	1	1,000	28.57	0.04	ゴ ム ・ プ ラ ス チ ッ ク 工 業	147	1,428,461	71.90	1.24	-	-
-	-	-	-	-	-	-	ゴ ム 製 品 製 造 業	6	36,611	54.41	0.03	-	-
-	-	-	-	-	-	-	皮 革 工 業	4	5,348	63.30	0.00	-	-
1	1,000	1.67	1	1,000	1.00	0.04	窯 業	88	1,240,128	63.87	1.07	-	-
1	9,000	11.11	5	99,000	89.19	3.52	機 械 工 業	435	4,054,558	61.67	3.51	1	3,797
1	3,000	14.40	2	13,000	25.57	0.46	電 気 機 器 工 業	149	1,306,983	83.26	1.13	-	-
-	-	-	-	-	-	-	車 両 工 業	18	101,999	74.75	0.09	-	-
-	-	-	-	-	-	-	船 舶 工 業	8	109,903	97.46	0.10	-	-
2	3,700	37.00	3	13,700	57.08	0.49	金 属 工 業	260	1,935,429	57.68	1.67	-	-
-	-	-	-	-	-	-	ソ フ ト ウ ェ ア 業	104	681,658	67.74	0.59	-	-
-	-	-	-	-	-	-	情 報 処 理 サ ー ビ ス 業	4	11,077	38.92	0.01	-	-
-	-	-	-	-	-	-	農 林 漁 業	3	7,055	52.24	0.01	-	-
11	148,050	616.88	22	296,050	235.90	10.52	そ の 他 の 工 業	773	4,850,811	78.11	4.19	1	1,160
27	257,390	60.71	54	638,090	86.24	22.68	製 造 業 計	3,364	28,323,536	69.97	24.49	5	26,949
-	-	-	-	-	-	-	鉱 業	-	-	-	-	-	-
-	-	-	1	69,000	-	2.45	土 石 採 取 業	20	457,625	72.88	0.40	-	-
-	-	-	-	-	-	-	木 材 伐 出 業	2	4,648	43.82	0.00	-	-
49	569,500	107.25	73	780,500	87.56	27.74	建 設 業	3,599	30,471,984	77.68	26.35	6	16,201
9	115,500	61.67	22	267,500	65.89	9.51	卸 売 業	1,683	17,461,696	73.21	15.10	-	-
27	177,880	89.14	52	326,130	66.15	11.59	小 売 業	2,362	16,693,331	80.50	14.43	4	37,230
18	122,550	112.87	26	154,350	127.90	5.49	飲 食 店	865	3,475,605	76.83	3.01	4	20,362
1	2,000	66.67	4	63,500	54.27	2.26	不 動 産 業	177	1,453,675	66.84	1.26	-	-
-	-	-	4	61,000	66.14	2.17	運 送 業	426	4,636,855	76.47	4.01	-	-
-	-	-	-	-	-	-	貨 物 運 送 取 扱 業	1	200	8.16	0.00	-	-
-	-	-	-	-	-	-	倉 庫 業	12	143,132	80.85	0.12	-	-
-	-	-	-	-	-	-	電 気 ・ ガ ス ・ 熱 供 給 ・ 水 道 業	10	119,391	57.72	0.10	-	-
2	41,500	1,185.71	4	82,500	423.08	2.93	印 刷 業	175	1,582,972	75.02	1.37	-	-
-	-	-	-	-	-	-	出 版 業	1	251	27.49	0.00	-	-
21	263,300	109.30	32	370,680	87.22	13.18	サ ー ビ ス 業	1,738	10,650,518	67.76	9.21	2	10,827
-	-	-	-	-	-	-	保 険 媒 介 代 理 業	35	82,767	106.19	0.07	-	-
-	-	-	-	-	-	-	通 信 業	19	97,950	77.23	0.08	-	-
127	1,292,230	99.94	218	2,175,160	84.48	77.32	非 製 造 業 計	11,125	87,332,600	75.53	75.51	16	84,620
154	1,549,620	90.25	272	2,813,250	84.87	100.00	合 計	14,489	115,656,136	74.09	100.00	21	111,569

千円単位で四捨五入しているため、合計が一致しない場合があります。

3

金融機関別保証状況

平成29年5月末

(単位：千円、%)

保証承諾							金融機関	保証債務残高				代位弁済		
5月			当期中					件数	金額	前年比	構成比	当期中		
件数	金額	前年比	件数	金額	前年比	構成比						件数	金額	代弁率
30	369,700	61.31	64	717,600	58.01	25.51	福井銀行	3,899	41,925,143	71.53	36.25	2	11,333	0.03
25	314,000	95.82	46	585,800	75.39	20.82	北陸銀行	3,308	24,466,367	67.53	21.15	2	5,960	0.02
1	20,000	-	1	20,000	-	0.71	北國銀行	56	413,796	76.49	0.36	-	-	-
-	-	-	-	-	-	-	滋賀銀行	4	117,634	90.64	0.10	-	-	-
-	-	-	-	-	-	-	京都銀行	3	25,482	355.00	0.02	-	-	-
56	703,700	74.64	111	1,323,400	65.32	47.04	地方銀行計	7,270	66,948,422	70.09	57.89	4	17,293	0.03
-	-	-	-	-	-	-	みずほ銀行	15	171,063	84.41	0.15	-	-	-
-	-	-	-	-	-	-	三菱東京UFJ銀行	23	244,842	47.88	0.21	-	-	-
-	-	-	-	-	-	-	三井住友銀行	12	177,060	62.58	0.15	-	-	-
-	-	-	-	-	-	-	りそな銀行	5	114,114	86.40	0.10	-	-	-
-	-	-	-	-	-	-	都市銀行計	55	707,079	62.63	0.61	-	-	-
20	289,500	217.49	29	514,000	204.69	18.27	福邦銀行	1,695	14,053,246	76.37	12.15	7	54,866	0.39
20	289,500	217.49	29	514,000	204.69	18.27	第二地銀協加盟行計	1,695	14,053,246	76.37	12.15	7	54,866	0.39
63	447,720	89.79	99	626,300	84.22	22.26	福井信用金庫	4,204	24,459,735	80.61	21.15	10	39,410	0.16
8	73,200	206.20	14	194,650	247.96	6.92	敦賀信用金庫	461	3,316,139	91.76	2.87	-	-	-
2	6,000	16.22	5	46,000	102.27	1.64	小浜信用金庫	220	1,164,361	83.77	1.01	-	-	-
3	14,500	20.71	11	65,900	41.97	2.34	越前信用金庫	473	3,785,775	88.48	3.27	-	-	-
1	7,000	-	1	7,000	-	0.25	京都北都信用金庫	18	61,485	97.03	0.05	-	-	-
-	-	-	-	-	-	-	信金中央金庫	-	-	-	-	-	-	-
77	548,420	85.54	130	939,850	91.77	33.41	信用金庫計	5,376	32,787,494	82.61	28.35	10	39,410	0.12
1	8,000	-	2	36,000	266.08	1.28	商工組合中央金庫	87	1,084,559	80.80	0.94	-	-	-
-	-	-	-	-	-	-	日本政策金融公庫 (中小企業事業)	1	942	79.70	0.00	-	-	-
-	-	-	-	-	-	-	日本政策金融公庫 (国民生活事業)	1	11,050	89.58	0.01	-	-	-
1	8,000	-	2	36,000	266.08	1.28	政府系計	89	1,096,551	80.88	0.95	-	-	-
-	-	-	-	-	-	-	三井住友信託銀行	-	-	-	-	-	-	-
-	-	-	-	-	-	-	あおぞら銀行	-	-	-	-	-	-	-
-	-	-	-	-	-	-	横浜幸銀信用組合	-	-	-	-	-	-	-
-	-	-	-	-	-	-	福井市農業協同組合	-	-	-	-	-	-	-
-	-	-	-	-	-	-	花咲ふくい 農業協同組合	-	-	-	-	-	-	-
-	-	-	-	-	-	-	福井丹南 農業協同組合	-	-	-	-	-	-	-
-	-	-	-	-	-	-	福井県信用農業 協同組合連合会	3	62,394	409.50	0.05	-	-	-
-	-	-	-	-	-	-	越前たけふ 農業協同組合	1	950	32.42	0.00	-	-	-
-	-	-	-	-	-	-	その他合計	4	63,344	348.68	0.05	-	-	-
154	1,549,620	90.25	272	2,813,250	84.87	100.00	合計	14,489	115,656,136	74.09	100.00	21	111,569	0.10

千円単位で四捨五入しているため、合計が一致しない場合があります。

4 市町別保証状況

平成29年5月末

(単位：千円、%)

保証承諾							地区	保証債務残高			
5月			当期中					件数	金額	前年比	構成比
件数	金額	前年比	件数	金額	前年比	構成比					
57	411,970	54.54	102	1,057,750	77.73	37.60	福井市	5,502	44,823,949	72.83	38.76
4	100,000	117.79	5	110,000	129.56	3.91	あわら市	365	2,938,100	63.52	2.54
13	212,600	346.25	22	250,100	97.66	8.89	坂井市	1,420	10,487,585	73.21	9.07
2	8,100	11.02	4	16,100	16.77	0.57	吉田郡 永平寺町	265	2,185,976	64.88	1.89
76	732,670	75.13	133	1,433,950	79.76	50.97	福井・坂井地域	7,552	60,435,610	72.06	52.25
5	29,500	80.38	12	66,900	71.40	2.38	大野市	572	5,133,161	85.88	4.44
2	38,000	72.38	5	51,000	39.94	1.81	勝山市	360	2,643,107	76.37	2.29
7	67,500	75.67	17	117,900	53.25	4.19	奥越地域	932	7,776,269	82.39	6.72
13	101,000	45.20	31	285,500	63.75	10.15	鯖江市	1,719	12,478,351	76.55	10.79
20	118,850	75.20	32	217,350	59.22	7.73	越前市	1,573	11,941,319	71.38	10.32
1	1,500	150.00	1	1,500	150.00	0.05	今立郡 池田町	41	345,862	81.21	0.30
1	15,000	150.00	1	15,000	46.88	0.53	南条郡 南越前町	89	661,255	73.90	0.57
5	64,500	113.16	7	73,500	99.32	2.61	丹生郡 越前町	379	3,026,148	77.55	2.62
40	300,850	66.93	72	592,850	64.31	21.07	丹南地域	3,801	28,452,934	74.38	24.60
18	240,100	297.89	30	387,050	207.98	13.76	敦賀市	1,163	10,600,241	78.57	9.17
2	85,000	896.62	6	130,000	478.29	4.62	小浜市	363	3,305,952	70.83	2.86
3	75,500	503.33	3	75,500	142.45	2.68	三方郡 美浜町	157	1,368,209	80.54	1.18
5	25,000	42.02	6	35,000	57.38	1.24	大飯郡 高浜町	214	1,691,634	83.29	1.46
1	6,000	16.67	3	24,000	54.55	0.85	大飯郡 おおい町	100	599,408	86.37	0.52
2	17,000	680.00	2	17,000	680.00	0.60	三方上中郡 若狭町	160	804,788	68.99	0.70
31	448,600	220.90	50	668,550	178.86	23.76	嶺南地域	2,157	18,370,231	77.35	15.88
-	-	-	-	-	-	-	県外	47	621,092	77.45	0.54
154	1,549,620	90.25	272	2,813,250	84.87	100.00	合 計	14,489	115,656,136	74.09	100.00

千円単位で四捨五入しているため、合計が一致しない場合があります。

5 資金使途別保証状況

平成29年5月末

(単位：千円、%)

5月				資金使途	当期中			
件数	金額	前年比	構成比		件数	金額	前年比	構成比
130	1,401,450	89.24	90.44	運 転	230	2,585,950	86.18	91.92
20	133,170	115.29	8.59	設 備	31	171,500	72.45	6.10
4	15,000	48.39	0.97	運 転 ・ 設 備	11	55,800	72.00	1.98
154	1,549,620	90.25	100.00	合 計	272	2,813,250	84.87	100.00

千円単位で四捨五入しているため、合計が一致しない場合があります。

6

制度別保証状況

平成29年5月末

(単位：千円、%)

保証承諾							制度	保証債務残高				代位弁済			
5月			当期中					件数	金額	前年比	構成比	当期中			
件数	金額	前年比	件数	金額	前年比	構成比						件数	金額	前年比	構成比
93	1,246,750	99.46	164	2,249,250	94.05	79.95	協会制度	7,847	80,023,176	76.45	69.19	16	91,747	36.76	82.23
23	259,400	128.16	36	425,900	84.97	15.14	一般保証	2,940	18,398,189	72.25	15.91	2	2,003	4.46	1.80
-	-	-	-	-	-	-	経営安定関連保証	185	1,157,010	61.99	1.00	-	-	-	-
17	224,800	75.82	32	451,300	95.72	16.04	根保証(手貸)	622	11,157,712	75.46	9.65	2	9,032	31.40	8.10
-	-	-	-	-	-	-	根保証(割引)	3	15,637	21.72	0.01	-	-	-	-
-	-	-	-	-	-	-	当座貸越根保証	14	469,462	46.43	0.41	-	-	-	-
4	25,000	104.17	7	37,000	115.63	1.32	事業者カードローン 当座貸越根保証	127	614,667	77.92	0.53	-	-	-	-
2	18,000	-	4	25,000	-	0.89	創業等・創業関連保証	58	150,744	137.37	0.13	-	-	-	-
-	-	-	-	-	-	-	流動資産担保融資保証	7	175,306	54.98	0.15	-	-	-	-
5	10,500	28.01	8	23,500	55.32	0.84	小口零細企業保証	325	478,521	81.91	0.41	-	-	-	-
-	-	-	-	-	-	-	特定社債保証	50	1,686,560	52.70	1.46	-	-	-	-
32	539,750	124.05	58	949,750	94.93	33.76	借換保証	3,006	40,119,100	77.18	34.69	9	72,896	46.16	65.34
-	-	-	-	-	-	-	東日本大震災復興緊急保証	6	113,078	79.30	0.10	-	-	-	-
-	-	-	-	-	-	-	経営力強化保証	7	64,010	56.60	0.06	-	-	-	-
-	-	-	-	-	-	-	事業再生計画実施関連保証	14	371,964	152.38	0.32	-	-	-	-
-	-	-	-	-	-	-	創業フォロー型当座貸 越根保証「ステップ」	-	-	-	-	-	-	-	-
1	20,000	-	3	27,000	-	0.96	新規・再利用推進保証「きずな」	2	6,892	-	0.01	-	-	-	-
-	-	-	-	-	-	-	ふくいスクラム保証	14	253,227	-	0.22	-	-	-	-
8	141,300	60.38	15	301,800	121.20	10.73	長期あんしん借換保証	69	1,873,081	1,156.22	1.62	-	-	-	-
-	-	-	-	-	-	-	新連携体支援保証	5	157,876	-	0.14	-	-	-	-
-	-	-	-	-	-	-	経営力向上関連保証	1	78,666	-	0.07	-	-	-	-
1	8,000	22.92	1	8,000	-	0.28	その他	392	2,681,475	69.87	2.32	3	7,815	44.90	7.01
14	131,500	51.47	24	209,400	40.72	7.44	県制度	3,627	28,384,368	66.32	24.54	3	9,913	4.23	8.89
3	28,000	98.25	3	28,000	20.68	1.00	中小企業育成資金(一般)	583	3,103,199	58.59	2.68	1	2,885	10.62	2.59
1	2,000	22.73	3	9,000	65.22	0.32	〃(小口)	221	336,135	83.61	0.29	-	-	-	-
1	5,000	29.41	1	5,000	22.73	0.18	経営安定資金	1,315	6,512,757	56.91	5.63	1	3,230	3.48	2.90
-	-	-	-	-	-	-	関連倒産防止資金	3	11,895	85.41	0.01	-	-	-	-
-	-	-	-	-	-	-	中小企業再生支援資金	25	450,469	83.18	0.39	-	-	-	-
3	51,500	31.93	5	90,100	31.58	3.20	資金繰り円滑化支援資金	1,131	15,132,698	71.21	13.08	1	3,797	3.90	3.40
2	30,000	-	2	30,000	-	1.07	産業活性化支援資金	152	1,825,348	64.84	1.58	-	-	-	-
4	15,000	47.17	10	47,300	95.36	1.68	開業支援資金	126	462,945	136.30	0.40	-	-	-	-
-	-	-	-	-	-	-	その他	71	548,923	79.15	0.48	-	-	-	-
25	86,270	128.59	44	174,550	107.89	6.21	福井市制度	1,563	3,134,085	79.81	2.71	1	8,103	-	7.26
21	60,370	117.02	36	112,250	87.91	3.99	小規模企業者サポート資金	1,277	1,993,000	86.67	1.72	-	-	-	-
2	11,900	170.00	3	32,300	237.50	1.15	経営安定借換資金	125	641,770	73.70	0.56	-	-	-	-
1	11,000	-	1	11,000	-	0.39	効率アップ設備促進資金	29	148,833	83.02	0.13	-	-	-	-
-	-	-	-	-	-	-	ものづくり開発支援資金	21	138,366	49.17	0.12	-	-	-	-
1	3,000	35.29	4	19,000	92.68	0.68	創業支援資金	105	172,928	79.25	0.15	1	8,103	-	7.26
-	-	-	-	-	-	-	その他	6	39,188	50.39	0.03	-	-	-	-
3	16,000	355.56	5	24,450	195.60	0.87	敦賀市制度	255	508,767	93.71	0.44	-	-	-	-
-	-	-	-	-	-	-	中小企業経営安定資金	26	86,275	70.97	0.08	-	-	-	-
3	16,000	355.56	5	24,450	195.60	0.87	小規模事業者特別資金	228	422,224	100.50	0.37	-	-	-	-
5	19,500	26.20	13	85,000	63.05	3.02	鯖江市制度	709	2,426,377	82.77	2.10	1	1,807	20.94	1.62
4	9,500	118.75	7	17,500	138.89	0.62	小規模企業者特別資金	344	497,071	71.61	0.43	-	-	-	-
1	10,000	15.05	6	67,500	55.23	2.40	中小企業振興資金	349	1,877,625	86.50	1.62	-	-	-	-
1	7,000	466.67	1	7,000	200.00	0.25	大野市制度	56	350,900	103.06	0.30	-	-	-	-
1	7,000	466.67	1	7,000	200.00	0.25	中小企業資金	37	191,715	115.22	0.17	-	-	-	-
-	-	-	1	3,000	22.73	0.11	勝山市制度	75	119,669	81.35	0.10	-	-	-	-
-	-	-	1	3,000	22.73	0.11	小規模企業振興対策資金	73	116,150	81.89	0.10	-	-	-	-
9	29,300	50.56	12	40,300	48.47	1.43	越前市制度	351	692,074	93.15	0.60	-	-	-	-
9	29,300	50.56	12	40,300	48.47	1.43	小規模企業者支援特別資金	351	692,074	93.15	0.60	-	-	-	-
4	13,300	-	8	20,300	-	0.72	坂井市制度	6	16,721	-	0.01	-	-	-	-
4	13,300	-	8	20,300	-	0.72	中小企業者等振興資金(一般資金)	6	16,721	-	0.01	-	-	-	-
-	-	-	-	-	-	-	小浜市制度	-	-	-	-	-	-	-	-
-	-	-	-	-	-	-	中小企業振興資金	-	-	-	-	-	-	-	-
154	1,549,620	90.25	272	2,813,250	84.87	100.00	合計	14,489	115,656,136	74.09	100.00	21	111,569	22.66	100.00

千円単位で四捨五入しているため、合計が一致しない場合があります。

協会保証制度

※一般保証枠（2億8,000万円）内での取扱いとなるもの

平成29年6月現在

制度名	保証対象	保証限度	資金使途	保証期間	信用保証料率 (年.%)	有担保 (※1)	担保
普通保証	資本金3億円以下 (卸売業1億円以下、小売業・サービス業5,000万円以下)又は従業員300人以下(卸売業・サービス業100人以下、小売業50人以下) (政令特例業種はその定めによる)	個人・会社 2億円 組合等 4億円	運 転 設 備	7年以内	0.45~1.90	○	必要に 応じ
無担保保証		8,000万円 (無担保無保証人 保証含む)		15年以内			
無担保無保証 人保証	従業員20人以下(商業・サービス業 (宿泊業・娯楽業を除く)5人以下) 納税要件を具備しているもの	1,250万円 (既保証債務残高を含めて 1,250万円以内)	運 転 設 備	4年以内 5年以内	特別小口保険成立 0.70		不要
根 保 証	手形貸付	個人・会社 2億8,000万円 組合等 4億8,000万円	運 転	2年以内	0.45~1.90	○	必要に 応じ
	手形割引・ 電子記録 債権割引				0.39~1.62	○	
開業資金保証	県内において事業を営もうとする個人・会社若しくは事業を開始して1年未満のもの	1企業 1億円	運 転 設 備	7年以内 15年以内	0.45~1.90	○	必要
当座貸越(貸付 専用型)根保証	予め一定の極度額・期間を定め、その範囲内で反復・継続して借入が受けられます。	1企業 100万円以上 2億8,000万円以内	運 転 設 備	1年 若しくは 2年	0.39~1.62	○	5,000万円 超は原則 として必要
長期経営 資金保証	業歴3年以上の中小企業者(組合を除く)。大口かつ長期的な経営資金として利用できます。	1件当たり 2,000万円以上 2億円以内	運 転 設 備	3年以上 15年以内 3年以上 20年以内	0.45~1.90	○	必要
事業者カード ローン当座 貸越根保証	小口資金を一定の期間カードを用いて反復継続して利用できます。	1企業 100万円以上 2,000万円以内	運 転 設 備	1年 若しくは 2年	0.39~1.62	○	原則不要
小口零細企業 保証	従業員20人以下(商業・サービス業(宿泊業・娯楽業を除く)5人以下)の小規模企業者	1,250万円 (既保証債務残高を含めて 1,250万円以内)	事業資金	7年以内	0.50~2.20	○	原則不要
経営者保証 ガイドライン 対応保証	(1)から(4)までの要件を全て満たす法人 (1)法人と経営者個人の資産・経理が明確に分離されていること (2)法人と経営者の間の資金のやりとりが、社会通念上適切な範囲を超えないこと (3)法人から適時適切に財務情報等が提供されており、本制度による保証付融資を実行後も提供すること (4)法人のみの資産・収益力で借入返済が可能であること	会社 2億8,000万円 組合 4億8,000万円	一括返済 分割返済 運 転 設 備 ただし、既保証借換の場合	1年以内 3年以内 5年以内 3年以内	0.45~1.90	○	[有担保 無保証人 要件]に 該当する 場合を除 き不要
ふくいスクラム保証	事業資金を金融機関との協調により連携して支援	8,000万円	事業資金	10年以内	0.35~1.80		不要
長期あんしん 借換保証	保証付き既往借入金の長期借換	2億8,000万円	運 転	15年以内	0.45~1.90	○	必要に 応じ
新連携体支援 保証	新連携体支援事業の支援を受け策定した事業計画を有する中小企業者	2億8,000万円	事業資金	20年以内	0.45~1.90	○	必要に 応じ
創業フォロー型当座貸越根 保証(事業者カードローン) 「ステップ」	業歴6か月以上5年未満の中小企業者	300万円	事業資金	2年	0.39~1.62	○	原則 不要
新規・再利用推進保証 「きずな」	保証申込時点において、当協会の保証残高が無い中小企業者	2,000万円	事業資金	10年以内	0.36~1.52		不要

※特別保証枠の取扱いとなる主なもの

制度名	保証対象	保証限度	資金使途	保証期間	信用保証料率 (年%)	有担保 (※1)	担保
経営安定関連保証	国の再生手続開始申立等企業認定に基づく関連中小企業者及び国が指定する特定業種を営む中小企業者等	個人・会社 2億8,000万円 (ただし、6号認定[破綻金融機関等関係]の場合3億8,000万円) 組合等 4億8,000万円	運 転 設 備	7年以内	経営安定関連特例成立 1号～6号 0.80 7号・8号 0.68		必要に応じ
流動資産担保融資保証	事業者に対する売掛債権又は棚卸資産を保有する中小企業者 ただし、棚卸資産を担保とする場合は法人のみ	2億円 (保証割合80%)	事業資金	1年 (ただし、個別保証の場合は、1年以内)	借入極度額 (借入金額)に対し 0.68		必要 (申込人の有する流動資産のみを担保とする)
特定社債 (私募債)保証	法人であって、次の要件のうち、(1)～(3)のいずれかに該当する中小企業者 (1)純資産額が5千万円以上3億円未満であり、以下の①又は②のいずれか1項目及び③又は④のいずれか1項目を充足すること ①自己資本比率 2.0%以上 ②純資産倍率 2.0倍以上 ③使用総資本事業利益率 1.0%以上 ④インタレスト・カバレッジ・レシオ 2.0倍以上 (2)純資産額が3億円以上5億円未満であり、以下の①又は②のいずれか1項目及び③又は④のいずれか1項目を充足すること ①自己資本比率 2.0%以上 ②純資産倍率 1.5倍以上 ③使用総資本事業利益率 1.0%以上 ④インタレスト・カバレッジ・レシオ 1.5倍以上 (3)純資産額が5億円以上であり、以下の①又は②のいずれか1項目及び③又は④のいずれか1項目を充足すること ①自己資本比率 1.5%以上 ②純資産倍率 1.5倍以上 ③使用総資本事業利益率 5%以上 ④インタレスト・カバレッジ・レシオ 1.0倍以上	4億5,000万円 ・ただし、経営安定関連保証を除く普通保証、無担保保証と合計で5億円を限度とする。 (保証割合80%)	運 転 設 備	2年以上 7年以内	0.45～1.90	○	2億円超は原則として必要
借換保証	(経営安定関連保証による借換) ① 保証申込時点において保証付き既往借入金の残高があること ② 適切な事業計画を有していること ③ 中小企業信用保険法第2条第5項各号のいずれかの規定に基づいた市町長の認定書を有すること	個人・会社 2億8,000万円 (ただし、6号認定[破綻金融機関等関係]の場合3億8,000万円) 組合等 4億8,000万円	返済資金 事業資金	10年以内	経営安定関連特例成立 1号～6号 0.80 7号・8号 0.68		必要に応じ
	(一般保証による借換) 保証対象、保証限度額、資金使途、その他の保証条件に関しては、それぞれの種類の保証における保証条件によるものとします。						
	(条件変更改善型借換保証による借換え) ① 保証申込時点において保証付き既往借入金の残高があること ② ①の既往借入金の全部又は一部について返済条件の緩和を行っていること ③ 金融機関及び認定経営革新等支援機関の支援を受けつつ、自ら事業計画の策定並びに計画の実行及び進捗の報告を行うこと	個人・会社 2億8,000万円 組合等 4億8,000万円	返済資金 事業資金	15年以内	0.45～1.90	○	
	※上記にかかわらず、原則として、保証協会が借入額の全額の保証を行わない保証については、保証協会が全額負担する保証による借換は行わないこととします。						
事業再生計画実施 関連保証 (経営改善サポート保証)	中小企業再生支援協議会等の支援により作成した経営改善・再生計画(当該計画に係る債権者全員の合意が成立したものに限り)に基づき事業再生を行い、金融機関に対して計画の実行及び進捗の報告を行う中小企業者	個人・会社 2億8,000万円 組合等 4億8,000万円	事業資金	一括返済 1年以内 分割返済 15年以内	責任共有制度対象 0.68 責任共有制度 対象外 0.80		必要に応じ
創業等関連保証	事業開始に係る具体的計画を有する創業者及び創業者である中小企業者 (1)事業を営んでいない個人であって、1ヶ月以内に新たに事業を開始、又は2ヶ月以内に新たに会社を設立する者 (2)会社であって、自らの事業の全部又は一部を継続して実施しつつ、新たに会社を設立する者 (3)創業後5年未満の中小企業者(再挑戦支援保証の場合は事業の廃止又は解散の日から5年までの(1)又は(3)の者)	個人・会社 1,500万円 (1)に該当する場合は自己資金と同額が保証限度額 (※2)	運 転 設 備	10年以内	0.80		不要
創業関連保証 (再挑戦支援保証含む)	事業を営んでいない個人であって、6ヶ月以内に事業を開始、又は新たに会社を設立する者	個人・会社 1,000万円 (※2)	運 転 設 備	10年以内	0.80		不要
支援創業関連保証	事業を営んでいない個人であって、6ヶ月以内に事業を開始、又は新たに会社を設立する者	個人・会社 1,500万円 (※2)	運 転 設 備				

一括支払契約保証を除く保証について、「会計参与」を設置していることを登記により確認できる書類の提出を受けた場合、0.1%の割引を行います。

(※1) 担保提供(人的担保を除く)がある場合は0.1%の割引を行います。

(※2) 創業等関連保証、創業関連保証、支援創業関連保証、再挑戦支援保証を併用した場合の限度額は、3,000万円となります。

創業等関連保証、創業関連保証、支援創業関連保証、再挑戦支援保証、一般に係る無担保保証の合計額は8,000万円以下となります。

- ・特定社債保証の発行利率は発行所定の利率となります。
- ・融資利率は金融機関所定の利率となります。

福井県制度融資

平成29年6月現在

制度名	保証対象	保証限度	資金使途	保証期間	信用保証料率 (年%)	保証付利率 (年%)	担保	
中小企業育成資金	(一般)	中小企業者	運 転 設 備	7年以内	0.35～1.70	1.50	必要に 応じ	
	企業の育児・介護・再雇用支援分 企業の女性活躍推進分	【企業の育児・介護・再雇用支援分】 【女性活躍推進分】		10年以内	0.35～1.70			
	(小口)	小規模企業者	運 転 設 備	7年以内	0.40～1.96	1.20		
				7年以内	0.40～1.96 (※1の場合)0.70			
経営安定資金	①売上高等、前年または2年前の同期に比して3%以上減少している中小企業者 ②原子力発電所運転停止の影響を受けたことにより、売上高等の減少が見込まれる中小企業者	8,000万円	運 転 設 備	7年以内	0.35～1.70	1.30	必要に 応じ	
	為替変動対策分				急激な為替変動の影響を受けたことにより資金繰りが悪化している中小企業者	0.70		1.20
					セーフティネット保証支援分	中小企業信用保険法第2条第5項第5号に該当する中小企業者		0.60
関連倒産防止資金	倒産企業に対し、売掛債権等を有する中小企業者	8,000万円 (ただし、売掛債権等の範囲内)	運 転	5年以内	0.23～1.49	1.30	必要に 応じ	
					0.80	1.20		
中小企業再生支援資金	経営改善計画等に従って再生事業を実施する中小企業者	一計画当たり 8,000万円 経営改善計画等に基づく再生事業の実施に必要な事業資金		10年以内	0.68	2.00	不要	
資金繰り円滑化支援資金	経営改善計画に基づく借換えにより資金繰り及び経営の改善が可能な中小企業者	8,000万円 (新たな事業資金は、既往借入金の借換額を限度とし、借換後の月々の返済額が借換前より減少すること)		10年以内	0.35～1.70	2.00	必要に 応じ	
					0.70	1.70		
					0.80	2.00		
長期借換支援資金	既往借入金の全部または一部について返済条件の緩和を行っており、ローカルベンチマークを活用して事業の強み・弱みなど経営課題の把握に取り組む中小企業者	8,000万円		15年以内	0.35～1.70	(10年以内)2.00 (10年超)2.40	必要に 応じ	
					0.80	1.20		
開業支援資金	(無担保)	県内にて新たに事業を開始又は1年未満の中小企業者 借入額のうち1,000万円まで(初回利用に限る)	運 転 設 備	5年以内	0.80	1.20	不要	
	おもてなし産業支援分	菓子店等・飲食店・旅館を創業又は新商品開発を図る中小企業者		7年以内	0.80			
			(有担保)	県内にて新たに事業を開始する方又は1年未満の中小企業者	運 転 設 備	7年以内	0.35～1.70	1.30
	10年以内	0.35～1.70						
産業活性化支援資金	おもてなし産業支援分	菓子店等・飲食店・旅館の改修・新築、新商品開発を行う中小企業者	運 転 設 備	7年以内 15年以内	0.35～1.70	(10年以内)1.30 (10年超)1.70	必要に 応じ	
	経営活性化支援分	商工会議所・商工会の経営指導員のもと、新分野進出や新商品の開発等の経営革新を図る中小企業者	1億5,000万円 (うち、運転8,000万円)	運 転 設 備	7年以内 15年以内			0.35～1.70
		①中小企業新事業活動促進法等の事業計画を進める中小企業者	1億5,000万円 (うち、運転8,000万円)					
		②「ふくい逸品創造ファンド事業」に基づく助成事業を実施した中小企業者	8,000万円					
		③「新成長産業創出支援」に基づく補助事業を実施した中小企業者	1億5,000万円 (うち、運転8,000万円)					
		④「新分野展開スタートアップ支援事業」に基づく助成事業を実施した中小企業者	8,000万円					
		⑤嶺南地域企業特別支援チームが支援し、承認を受けた中小企業者	1億5,000万円 (うち、運転8,000万円)					
	⑥「ふくい手しごと」に認定された伝統工芸品等の製造技術の維持継承に向け承認を受けた中小企業者	8,000万円						
県外・海外販路開拓支援分	県内に本社(本店)があり、県外又は海外への県産品の販路開拓のための事業計画を進め、県の承認を受けた中小企業者	1億5,000万円 (うち、運転8,000万円)			0.35～1.70 (※3の場合)0.68 (※4の場合)0.98			
事業継承支援分	後継者不在等により存続見通しがつかない県内中小企業から事業資産の譲渡等により事業基盤の全部または一部を承継する中小企業者				0.35～1.70			
オープンイノベーション支援資金	ふくいオープンイノベーション推進機構の支援により、県の承認を受けた中小企業者	1億5,000万円 (うち、運転8,000万円)	運 転 設 備	7年以内 15年以内	0.35～1.70	(10年以内)1.30 (10年超)1.70		

※1 特別小口保険成立分

※2 経営安定関連特例成立分

※3 経営革新関連特例、農工商等連携事業関連特例、地域産業資源活用事業関連特例成立分

※4 海外投資関係保険成立分

各市制度融資

平成29年6月現在

制度名		保証対象	保証限度	資金使途・保証期間		信用保証料率 (年%)		保証付貸付利率 (年%)									
福井市	福井市小規模企業者サポート資金	福井市内で業歴1年以上の小規模企業者	1,250万円 (既保証融資残高との合計で1,250万円の範囲内)	運転設備 運転・設備併用	5年以内 7年以内 7年以内	保証料補給 全額	0.50~2.20 特別小口保険成立 0.70	1.20									
	福井市社会貢献サポート資金	福井市内で業歴1年以上の、子育てファミリー応援企業として登録されている企業等	3,500万円	運転設備 運転・設備併用	5年以内 10年以内 10年以内	保証料補給 2分の1	0.45~1.90	5年以内 10年以内	1.40 1.70								
	福井市経営安定借換資金	福井市内で業歴1年以上の最近3か月間の売上高が、前年同期と比較し、3%以上減少しているなどの中小企業者	4,000万円 (月返済額が減少すれば限度額の範囲内で追加融資可)	借換 (一般保証枠にて借り換える場合は、それぞれの種類の保証における保証条件による)	10年以内	保証料補給 4分の1	0.45~1.90 経営安定関連特例1~6号成立 0.80 経営安定関連特例7・8号成立 0.68	責任共有 対象外 責任共有 対象外 責任共有 対象外	7年以内 10年以内 7年以内 10年以内 7年以内 10年以内	1.90以下 2.40以下 1.60以下 2.10以下 1.90以下 2.40以下							
	福井市効率アップ設備促進資金	福井市内で業歴1年以上の、設備を導入し、生産性の向上や経費の削減が見込まれる中小企業者	2,500万円	設備	10年以内	保証料補給 全額	0.45~1.90	1.30									
	福井市ものづくり開発支援資金	福井市内で業歴1年以上の、製造業、ソフトウェア業を営んでいる、または新たに営もうとする中小企業者	3,000万円 (総事業費の8割を限度)	運転設備 運転・設備併用	5年以内 10年以内 10年以内	保証料補給 全額	0.45~1.90	5年以内 10年以内	1.20 1.30								
	福井市企業立地促進資金	福井市内で業歴1年以上で、市内に工場または事業所の設置を行うなどの中小企業者	新設 2億8,000万円 新設以外 2億円 (総事業費の8割を限度)	設備	7年以上 15年以内	保証料補給 2分の1	0.45~1.90	10年以内 10年超 15年以内	1.40 1.70								
	福井市観光施設整備資金	福井市内で業歴1年以上で、観光施設の新設、増改築等の設備投資を行う中小企業者	3,000万円	設備	10年以内	保証料補給 全額	0.45~1.90	1.30									
福井市創業支援資金	①35歳未満または女性、②2年以内に福井市内に転入、③市街地で築25年以上の物件改装等、④「福井市創業支援事業計画」支援を受けた方 融資額が1,000万円超の場合、1,000万円超と同額以上の自己資金を有すること	1,500万円	運転設備 運転・設備併用	5年以内 7年以内 7年以内	保証料補給 全額	0.80	7年以内	1.20									
敦賀市	敦賀市中小企業経営安定資金	敦賀市内にて事業を営んでいる、または新たに事業を営もうとする中小企業者 (新たに事業を営もうとしている、または事業継続が1年に満たない者で、設備資金の場合は、融資申込額の3分の1以上の自己資金を有すること) ※小売業者が店舗を新增改築する場合	運転設備 1,500万円 2,000万円 2,500万円	運転設備 運転・設備併用	5年以内 7年以内 7年以内	保証期間が3年以内の場合、全期間保証料の50% 保証期間が3年を超え7年以内の場合、全期間保証料の30% 保証料補給	0.45~1.90 特別小口保険成立 0.70 経営安定関連特例1~6号、創業等関連特例、創業関連特例成立 0.80 経営安定関連特例7・8号成立 0.68	1.50									
	敦賀市小規模事業者特別資金	敦賀市内にて1年以上事業を営んでいる小規模企業者	1,250万円 (既保証融資残高との合計で1,250万円の範囲内)	7年以内	保証料補給 全額	0.50~2.20 特別小口保険成立 0.70	1.20										
大野市	大野市中小企業資金	大野市内において1年以上同一事業を営んでいる中小企業者等	運転 (短期) 1,000万円	7年以内	-	0.45~1.90	1.50										
			運転 (長期) 2,000万円				保証料補給 3分の1	5年以内 7年以内	1.50 1.70								
	大野市中小企業資金	大野市内において1年以上同一事業を営み、最近3か月の売上高が前年同期と比較して10%以上等、減少している中小企業者等	大野市の制度融資借入残高の他に借入れがあり、借換えを予定している中小企業者等	運転 3,000万円	7年以内	-	0.45~1.90	特別小口 保険成立 0.70	5年以内 7年以内	1.50 1.70							
				大野市内において新たに事業を開始または開業から1年以内の中小企業者等				運転 500万円 設備 1,000万円	7年以内 10年以内	-	0.45~1.90	経営安定関連特例1号~6号、創業等関連特例、創業関連特例成立 0.80	5年以内 7年以内	1.90 2.10			
								大野市内において1年以上同一事業を営み、経営革新計画・事業改善計画等の認定を受けた中小企業者等	2,000万円			7年以内 10年以内	-	0.45~1.90	経営安定関連特例7号・8号、経営革新関連特例成立 0.68	1.50	
																大野市内において1年以上同一事業を営み、労働環境改善計画・環境設備整備計画の認定を受けた中小企業者等	2,000万円
勝山市	勝山市小規模企業振興対策資金	勝山市内において引き続き6か月以上同一事業を営んでいる小規模企業者	運転設備 1,000万円 (既保証融資残高との合計で1,250万円の範囲内)	7年以内	0.50~2.20 特別小口保険成立 0.70	1.20											
鯖江市	鯖江市小規模企業者特別資金	鯖江市内で1年以上継続して事業を営んでいる小規模企業者	運転設備 1,250万円 (既保証融資残高との合計で1,250万円の範囲内)	7年以内	補給要件を満たす場合 保証料補給 全額	0.50~2.20 特別小口保険成立 0.70	1.20										
	鯖江市中小企業振興資金	鯖江市内で1年以上継続して事業を営んでいる中小企業者	運転設備 2,000万円 3,000万円	7年以内 10年以内	保証料補給 2分の1	0.45~1.90	5年以内 7年以内 10年以内	1.00 1.50 1.90									
越前市	越前市小規模企業者支援特別資金	越前市内で1年以上継続して事業を営んでいる小規模企業者	運転設備 1,250万円 (既保証融資残高との合計で1,250万円の範囲内)	7年以内	保証料補給 全額	0.50~2.20 特別小口保険成立 0.70	1.20										
坂井市	坂井市中小企業者等振興資金(一般資金)	坂井市内で1年以上継続して事業を営んでいる中小企業者	運転設備 1,000万円 3,000万円	7年以内	保証料補給 0.6	0.45~1.90	1.50										
	坂井市中小企業者等振興資金(開業資金)	坂井市内において新たに事業を開始または開業から1年以内の中小企業者	運転設備 1,500万円	7年以内	保証料補給 0.6	0.45~1.90 創業等関連特例、創業関連特例成立 0.80	(無担保) (有担保)	1.20 1.30									
小浜市	小浜市中小企業振興資金	小浜市内で6か月以上継続して事業を営んでいる中小企業者	運転設備 1,000万円	5年以内 7年以内	保証料補給 3分の1	0.45~1.90	1.50										

(注) 全ての市の制度について市税を完納していることが条件です。

創業セミナー

開催

あなたの
夢を
実現
しませんか

参加
無料

【受講対象者】

創業を予定している方
創業に興味がある方

【定員】

各20名（先着順）

基礎編

平成29年

6月18日

午前9時30分から午後12時30分

内容

創業への思いを
カタチにしてみましょう！

終了
しました

中級編

平成29年

7月9日(日)

午前9時30分から午後12時30分

内容

具体的創業に向けた必要
知識を身に付けましょう！

*各回のセミナー終了後に協会職員による創業金融相談をお受けいたします。ご希望の方はお電話にてご予約ください。

開催
場所

福井県信用保証協会 会議室
福井市西木田2丁目8-1 福井商工会議所ビル5階
*お車でお越しの方は商工会議所に隣接した立体駐車場をご利用ください。

講師

一般社団法人福井県中小企業診断士協会
所属の中小企業診断士

申込方法

必要事項を
ご記入ください。

下記の必要事項①～⑧をご記入のうえ、福井県信用保証協会宛にFAX
またはE-Mail、郵送にてお申込みください。

- ①お名前
- ②年齢
- ③性別
- ④住所
- ⑤電話番号
- ⑥創業予定業種
- ⑦参加希望講座（A～Cからお選びください）
A.基礎編 B.中級編 C.AB両方参加希望
- ⑧個人情報取扱への同意
（※同意文をご理解いただいた上で同意の意思表示をお願いします）

問合せ・申込先

福井県信用保証協会 企業支援部 企業支援課（担当：白川）
TEL：0776-33-8313 HP：http://www.cgc-fukui.or.jp

FAX送信先 ▶ 0776-33-8310

メールアドレス ▶ gyoumu1@cgc-fukui.or.jp

住所 ▶ 〒918-8004 福井市西木田2丁目8-1 福井商工会議所ビル内



【申込記入例】

- ①保証 太郎
- ②24歳
- ③男
- ④福井県□□市□□町1丁目234番地
- ⑤050-6677-8899
- ⑥信用保証事業
- ⑦A.基礎編
- ⑧同意文を理解した上で
個人情報取扱を同意します。

※情報提供に関する同意

私は、貴協会の創業セミナーを受講するにあたり、創業セミナーの適切な運営の遂行のため、私に関する情報等（氏名、住所、連絡先、属性等に関する情報）を下記目的のために必要な範囲で利用することに同意します。
（利用目的）①創業セミナーの運営 ②創業計画策定支援の紹介



福井県信用保証協会
FUKUI GUARANTEE

4F FAX 0776-33-8310

業 務 部

保証課

保証申込の審査・調査、金融相談
保証申込・変更届の受付、保証書等の発行、変更届等の審査・調査、
財務諸表・担保システム入力内容の審査、保証業務推進の企画

TEL 0776-33-8311、0776-33-8312

企業支援部 創業・企業支援室

企業支援課

創業支援（創業後5年未満含む）、事業承継支援、経営支援、経営改善支援、再生支援

保証申込・保証条件変更申込の審査・調査（条件変更先、創業支援先、再生支援先、経営改善計画策定支援事業・経営支援強化事業・経営サポート会議関与先）

TEL 0776-33-8313

経営サポート課

期中管理、事故報告、代位弁済、信用保証料

保証申込・条件変更申込受付、保証書等の発行、財務諸表・担保システム入力内容の審査

TEL 0776-33-8313

総 務 部

総務課

庶務、経理

TEL 0776-33-8300

経営管理課

事業計画、予算、決算、企画、
広報、電算システムの管理

TEL 0776-33-8300

検 査 室

内部検査、コンプライアンス、
苦情に関すること

TEL 0776-33-8305

5F FAX 0776-33-8321

管 理 部

管理課

求償権管理・回収、法的措置、回収事務、
保険金、損失補償金

TEL 0776-33-8320



〒918-8004 福井市西木田2丁目8-1
(福井商工会議所ビル4・5階)
TEL.0776-33-1800(代表)
<http://www.cgc-fukui.or.jp>