

28年12月の保証動向

(単位:百万円、%)

	12月				当期中			
	件数	金額	前年比		件数	金額	前年比	
			件数	金額			件数	金額
保証承諾	197	2,285	72.2	61.4	1,734	20,951	76.9	70.9
保証債務残高					16,103	130,499	80.4	76.6
代位弁済	11	99	44.0	25.7	179	2,269	99.4	92.5

12月の保証承諾は、197件（前年同月比72.2%）22億85百万円（同61.4%）と前年を下回りました。なお、1件当たりの承諾額は、1,160万円（前年1,362万円）となりました。

保証債務残高は、16,103件（前年同月比80.4%）1,304億99百万円（同76.6%）。

代位弁済は、11件（5企業、前年同月比44.0%）99百万円（同25.7%）、1件当たりの代位弁済額も、904万円（前年1,546万円）と減少しました。

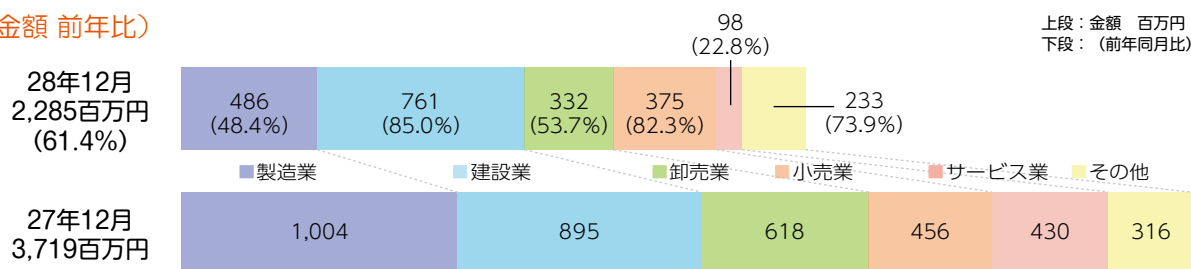
○保証承諾

◆業種別

業種別では、製造業4億86百万円（前年同月比48.4%）、非製造業17億99百万円（同66.3%）。

上位3業種は、建設業7億61百万円（同85.0%）、小売業3億75百万円（同82.3%）、卸売業3億32百万円（同53.7%）。なお、眼鏡工業は5件、57百万円（同36.2%）となりました。

(金額 前年比)

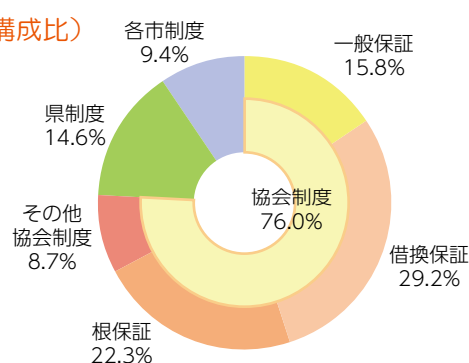


◆制度別

制度別では、協会制度17億37百万円（前年同月比64.5%）、県制度3億35百万円（同55.7%）、各市制度2億14百万円（同50.3%）。

また、「創業」に係る保証は、14件（前年同月比350.0%）84百万円（同257.2%）となりました。

(金額 構成比)

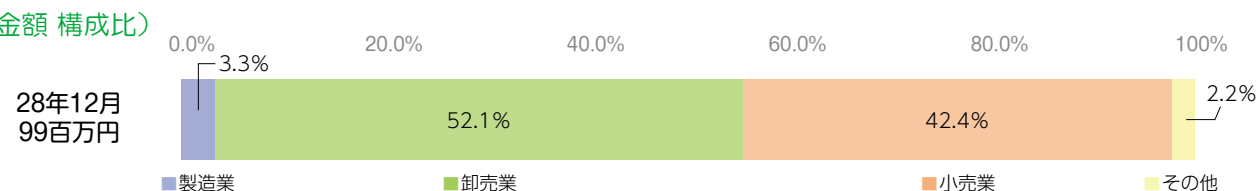


○代位弁済

◆業種別

業種は、卸売業52百万円、小売業42百万円の順となり、原因別では、すべて商況不振となりました。

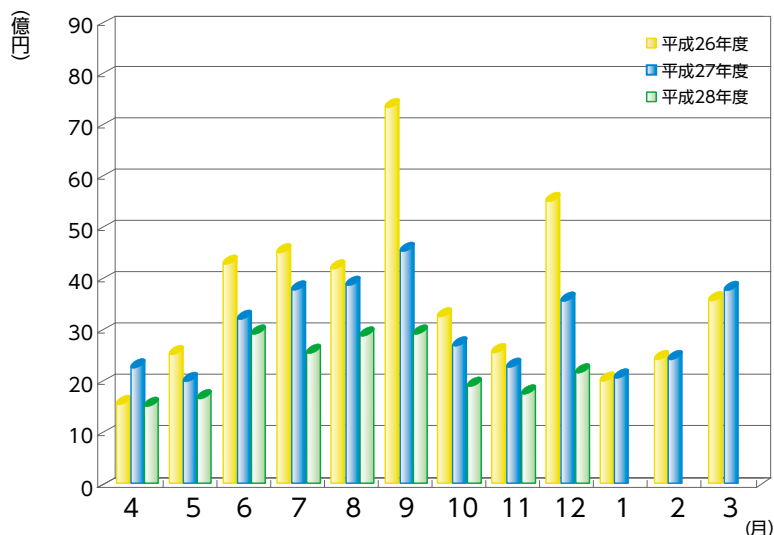
(金額 構成比)



保証承諾

(単位：百万円、%)

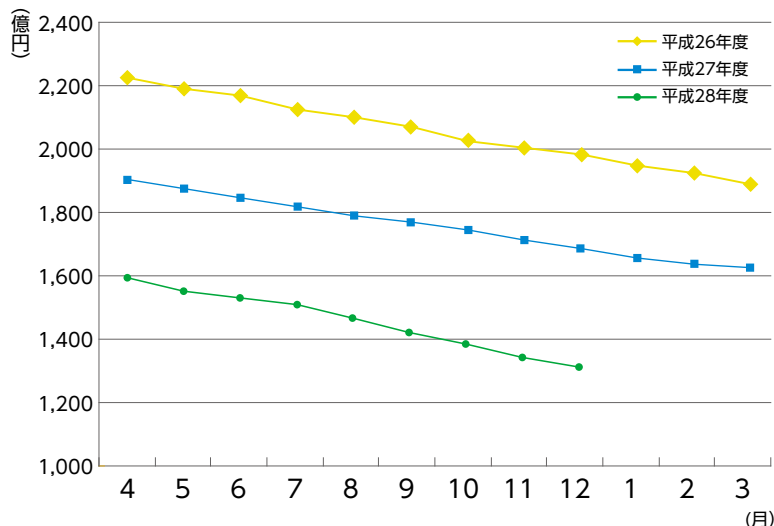
月	26年度	27年度	28年度		前年比
	金額	金額	件数	金額	
4	1,700	2,415	168	1,598	66.2
5	2,692	2,145	168	1,717	80.0
6	4,458	3,360	252	3,006	89.4
7	4,656	3,934	199	2,770	70.4
8	4,335	4,025	201	2,955	73.4
9	7,495	4,688	261	2,976	63.5
10	3,411	2,841	156	1,918	67.5
11	2,709	2,412	132	1,727	71.6
12	5,664	3,719	197	2,285	61.4
1	2,152	2,159			
2	2,579	2,576			
3	3,747	3,884			
合計	45,600	38,159	1,734	20,951	70.9



保証債務残高

(単位：百万円、%)

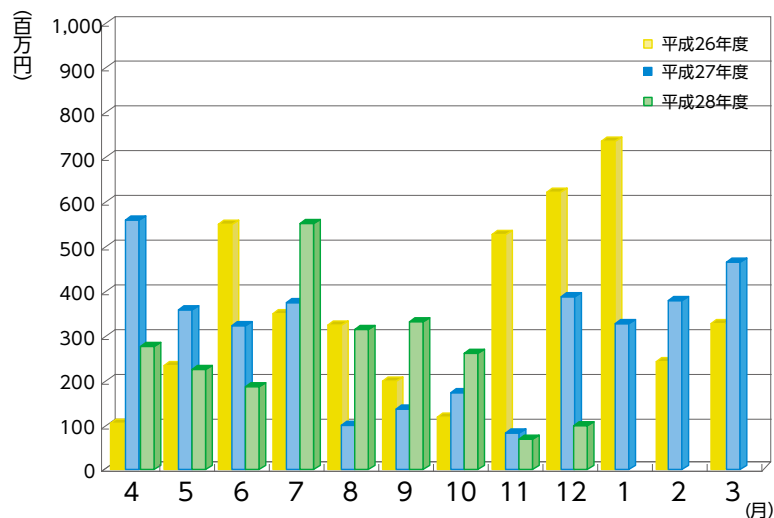
月	26年度	27年度	28年度		前年比
	金額	金額	件数	金額	
4	221,298	190,256	18,743	159,260	83.7
5	218,226	187,077	18,481	156,110	83.4
6	215,759	184,028	18,222	153,431	83.4
7	212,853	181,479	17,937	150,245	82.8
8	211,032	179,548	17,615	146,334	81.5
9	209,838	177,506	17,194	142,499	80.3
10	208,139	175,009	16,813	138,501	79.1
11	205,186	173,033	16,507	134,837	77.9
12	202,897	170,341	16,103	130,499	76.6
1	199,656	167,623			
2	196,871	164,855			
3	194,031	162,268			
平均	207,982	176,085	17,513	145,746	81.1



代位弁済

(単位：百万円、%)

月	26年度	27年度	28年度		前年比
	金額	金額	件数	金額	
4	96	562	22	270	48.0
5	236	357	17	222	62.2
6	541	319	14	179	55.9
7	348	375	22	541	144.4
8	313	93	22	306	328.1
9	198	121	33	329	271.5
10	108	162	22	257	158.8
11	513	76	16	65	85.5
12	609	386	11	99	25.7
1	733	313			
2	238	378			
3	318	460			
合計	4,250	3,604	179	2,269	92.5



※百万円単位で四捨五入しているため、合計が一致しない場合があります。

1 事業概況

平成28年12月末

(単位：千円、%)

12月			項目		当期中			
前年同月比	件数	金額			件数	金額	前年同月比	
/	/	/	保証	期首繰越	40	457,980	75.8	
51.2	175	1,894,625	申込	本年度中	1,794	22,275,792	71.4	
-	-	-	拒	絶	-	-	-	
53.3	11	41,280	申込	取消	79	1,075,280	113.3	
5.1	/	5,400	査定	減額	/	454,680	50.4	
/	/	/	調査	中	21	252,680	59.6	
/	/	/	保証	期首繰越	19,105	163,474,237	83.7	
61.4	197	2,285,195	承諾	本年度中	1,734	20,951,132	70.9	
-	-	-	保証	後取消	10	166,350	106.9	
114.4	580	6,620,704	償	還	4,486	50,777,631	100.0	
25.6	11	98,297	代位	弁済(元金)	179	2,249,966	92.5	
/	/	/	貸付	報告未着	61	732,415	64.7	
/	/	/	保証	債務残高	16,103	130,499,006	76.6	
/	/	/	代位 弁済	期首繰越	132	1,061,119	125.1	
25.6	11	98,297		本年度中	元金	179	2,249,966	92.5
45.7	-	1,090			利息	-	18,574	93.3
25.7	11	99,387			計	179	2,268,540	92.5
464.4	-	14,662	回	収	1	108,568	99.7	
-	-	-	償	却	13	389,877	-	
/	/	/	求償	権残高	297	2,831,215	88.7	

千円単位で四捨五入しているため、合計が一致しない場合があります。

2

業種別保証状況

平成28年12月末

(単位：千円、%)

保証承諾							業種	保証債務残高				代位弁済	
12月			当期中					件数	金額	前年比	構成比	当期中	
件数	金額	前年比	件数	金額	前年比	構成比						件数	金額
1	5,000	8.82	34	484,300	53.47	2.31	食料品工業	322	2,888,655	69.67	2.21	9	136,185
10	151,800	71.60	76	1,073,096	72.68	5.12	繊維品工業	801	8,353,272	80.00	6.40	-	-
-	-	-	6	39,000	36.90	0.19	木材・木製品工業	103	601,766	65.15	0.46	2	8,617
2	11,000	189.66	14	97,500	37.10	0.47	家具・建具工業	113	662,425	60.50	0.51	2	9,315
-	-	-	8	183,700	49.20	0.88	紙工業	147	1,540,623	78.74	1.18	-	-
-	-	-	-	-	-	-	製版・製本業	12	64,499	60.55	0.05	-	-
1	6,500	-	4	16,400	96.47	0.08	化学工業	21	84,817	53.08	0.06	-	-
-	-	-	-	-	-	-	石油・石炭製品工業	5	77,390	62.39	0.06	-	-
1	5,000	20.83	20	241,900	61.40	1.15	ゴム・プラスチック工業	173	1,643,022	74.24	1.26	-	-
-	-	-	1	5,000	333.33	0.02	ゴム製品製造業	6	46,516	53.90	0.04	-	-
-	-	-	-	-	-	-	皮革工業	4	5,833	52.91	0.00	-	-
-	-	-	6	164,000	97.99	0.78	窯業	107	1,545,794	78.62	1.18	-	-
2	60,000	56.07	26	577,000	78.62	2.75	機械工業	502	4,740,932	64.90	3.63	7	207,659
3	18,000	19.15	20	297,340	95.92	1.42	電気機器工業	168	1,492,452	87.87	1.14	-	-
-	-	-	1	14,000	1,400.00	0.07	車両工業	18	111,067	67.82	0.09	-	-
-	-	-	1	20,000	333.33	0.10	船舶工業	9	100,860	76.62	0.08	-	-
2	61,500	69.89	21	363,050	62.21	1.73	金属工業	298	2,387,945	57.78	1.83	-	-
2	41,000	80.39	11	100,500	42.05	0.48	ソフトウェア業	112	775,825	70.19	0.59	2	7,025
-	-	-	-	-	-	-	情報処理サービス業	6	13,696	33.22	0.01	-	-
-	-	-	-	-	-	-	農林漁業	4	8,605	56.47	0.01	1	2,593
14	126,100	45.94	132	1,337,520	74.46	6.38	その他の工業	837	5,367,213	80.66	4.11	7	55,783
38	485,900	48.41	381	5,014,306	67.99	23.93	製造業計	3,768	32,513,206	73.10	24.91	30	427,178
-	-	-	-	-	-	-	鉱業	-	-	-	-	-	-
-	-	-	-	-	-	-	土石採取業	22	546,967	87.89	0.42	-	-
-	-	-	-	-	-	-	木材伐出業	2	6,178	44.73	0.00	-	-
51	760,730	84.97	451	6,191,724	81.25	29.55	建設業	3,963	33,959,704	79.37	26.02	41	423,579
19	331,500	53.65	195	3,214,626	63.23	15.34	卸売業	1,896	19,659,992	76.18	15.07	19	250,916
42	375,250	82.29	302	3,081,085	81.01	14.71	小売業	2,582	18,405,646	82.14	14.10	34	369,870
18	125,965	106.75	118	618,085	69.75	2.95	飲食店	957	3,953,236	79.18	3.03	20	257,359
1	8,000	-	16	261,700	88.73	1.25	不動産業	208	1,585,581	63.18	1.22	2	2,185
5	69,700	55.54	43	730,376	64.93	3.49	運送業	465	5,047,099	79.24	3.87	1	7,972
-	-	-	-	-	-	-	貨物運送取扱業	1	700	18.92	0.00	-	-
-	-	-	1	5,000	-	0.02	倉庫業	13	161,507	83.05	0.12	-	-
-	-	-	-	-	-	-	電気・ガス・熱供給・水道業	11	189,542	86.48	0.15	-	-
4	30,200	56.66	18	144,200	32.40	0.69	印刷業	209	1,730,304	71.01	1.33	2	3,099
-	-	-	-	-	-	-	出版業	2	444	35.58	0.00	-	-
19	97,950	22.79	194	1,615,530	60.64	7.71	サービス業	1,943	12,536,492	72.61	9.61	30	526,383
-	-	-	11	51,500	530.93	0.25	保険媒介代理業	42	96,540	106.52	0.07	-	-
-	-	-	4	23,000	920.00	0.11	通信業	19	105,869	112.45	0.08	-	-
159	1,799,295	66.27	1,353	15,936,826	71.90	76.07	非製造業計	12,335	97,985,800	77.85	75.09	149	1,841,362
197	2,285,195	61.45	1,734	20,951,132	70.92	100.00	合計	16,103	130,499,006	76.61	100.00	179	2,268,540

千円単位で四捨五入しているため、合計が一致しない場合があります。

3 金融機関別保証状況

平成28年12月末

(単位：千円、%)

保証承諾							金融機関	保証債務残高				代弁弁済		
12月			当期中					件数	金額	前年比	構成比	当期中		
件数	金額	前年比	件数	金額	前年比	構成比						件数	金額	代弁率
51	810,365	58.19	460	7,465,831	63.14	35.63	福井銀行	4,336	47,193,051	74.46	36.16	42	465,340	0.99
30	382,500	58.02	289	3,870,256	70.90	18.47	北陸銀行	3,808	29,159,788	71.05	22.34	25	267,640	0.92
-	-	-	6	132,000	207.55	0.63	北國銀行	71	459,971	70.24	0.35	-	-	-
-	-	-	-	-	-	-	滋賀銀行	5	122,523	83.67	0.09	-	-	-
-	-	-	2	22,000	-	0.11	京都銀行	3	27,022	337.44	0.02	-	-	-
81	1,192,865	58.14	757	11,490,087	66.20	54.84	地方銀行計	8,223	76,962,356	73.14	58.98	67	732,980	0.95
-	-	-	1	5,800	8.06	0.03	みずほ銀行	15	183,104	83.86	0.14	-	-	-
-	-	-	1	10,000	-	0.05	三菱東京UFJ銀行	25	268,577	44.78	0.21	1	6,561	2.44
-	-	-	-	-	-	-	三井住友銀行	13	216,029	70.77	0.17	-	-	-
-	-	-	-	-	-	-	りそな銀行	5	121,589	87.13	0.09	-	-	-
-	-	-	2	15,800	15.19	0.08	都市銀行計	58	789,299	62.50	0.60	1	6,561	0.83
21	220,150	45.94	174	2,337,430	75.51	11.16	福邦銀行	1,971	15,797,134	78.93	12.11	23	203,054	1.29
21	220,150	45.94	174	2,337,430	75.51	11.16	第二地銀協加盟行計	1,971	15,797,134	78.93	12.11	23	203,054	1.29
74	662,500	66.22	603	4,913,695	73.91	23.45	福井信用金庫	4,509	26,720,998	82.09	20.48	69	972,435	3.64
7	55,900	215.00	86	892,900	87.17	4.26	敦賀信用金庫	475	3,534,055	94.04	2.71	5	67,968	1.92
6	34,000	90.91	31	253,480	101.78	1.21	小浜信用金庫	239	1,301,652	79.18	1.00	3	77,183	5.93
6	94,500	157.50	65	785,630	101.67	3.75	越前信用金庫	494	4,078,508	94.29	3.13	9	87,856	2.15
1	1,280	-	3	7,780	48.02	0.04	京都北都信用金庫	18	63,404	80.85	0.05	-	-	-
-	-	-	-	-	-	-	信金中央金庫	-	-	-	-	-	-	-
94	848,180	75.47	788	6,853,485	78.68	32.71	信用金庫計	5,735	35,698,618	84.28	27.36	86	1,205,443	3.38
1	24,000	37.50	13	254,330	93.50	1.21	商工組合中央金庫	110	1,222,880	84.55	0.94	2	120,503	9.85
-	-	-	-	-	-	-	日本政策金融公庫 (中小企業事業)	1	1,042	81.28	0.00	-	-	-
-	-	-	-	-	-	-	日本政策金融公庫 (国民生活事業)	2	11,525	89.38	0.01	-	-	-
1	24,000	37.50	13	254,330	93.50	1.21	政府系計	113	1,235,447	84.59	0.95	2	120,503	9.75
-	-	-	-	-	-	-	三井住友信託銀行	-	-	-	-	-	-	-
-	-	-	-	-	-	-	あおぞら銀行	-	-	-	-	-	-	-
-	-	-	-	-	-	-	横浜中央信用組合	-	-	-	-	-	-	-
-	-	-	-	-	-	-	福井市農業協同組合	-	-	-	-	-	-	-
-	-	-	-	-	-	-	花咲ふくい農業協同組合	-	-	-	-	-	-	-
-	-	-	-	-	-	-	福井丹南農業協同組合	-	-	-	-	-	-	-
-	-	-	-	-	-	-	福井県信用農業協同組合連合会	2	14,377	90.71	0.01	-	-	-
-	-	-	-	-	-	-	越前たけふ農業協同組合	1	1,775	47.27	0.00	-	-	-
-	-	-	-	-	-	-	その他合計	3	16,152	76.03	0.01	-	-	-
197	2,285,195	61.45	1,734	20,951,132	70.92	100.00	合計	16,103	130,499,006	76.61	100.00	179	2,268,540	1.74

千円単位で四捨五入しているため、合計が一致しない場合があります。

4

市町別保証状況

平成28年12月末

(単位：千円、%)

保証承諾							地区	保証債務残高			
12月			当期中					件数	金額	前年比	構成比
件数	金額	前年比	件数	金額	前年比	構成比					
72	746,765	49.67	661	8,256,016	72.54	39.41	福井市	6,159	51,340,751	76.34	39.34
6	29,000	29.68	48	504,210	62.24	2.41	あわら市	405	3,305,000	65.90	2.53
25	310,100	96.85	185	1,870,520	75.24	8.93	坂井市	1,611	11,917,324	75.66	9.13
3	13,000	18.62	36	558,850	77.68	2.67	吉田郡 永平寺町	302	2,570,050	73.04	1.97
106	1,098,865	55.19	930	11,189,596	72.68	53.41	福井・坂井地域	8,477	69,133,125	75.53	52.98
4	31,000	46.97	59	755,400	82.73	3.61	大野市	619	5,493,922	88.14	4.21
9	202,000	114.77	47	765,560	130.91	3.65	勝山市	398	2,908,167	79.19	2.23
13	233,000	96.28	106	1,520,960	101.54	7.26	奥越地域	1,017	8,402,089	84.82	6.44
27	306,500	87.12	213	2,437,290	65.95	11.63	鯖江市	1,871	13,930,776	77.85	10.68
18	204,750	58.68	170	2,026,260	63.98	9.67	越前市	1,758	13,671,757	73.11	10.48
—	—	—	2	39,000	116.42	0.19	今立郡 池田町	42	367,250	82.86	0.28
2	8,500	51.52	13	136,000	77.80	0.65	南条郡 南越前町	100	721,883	74.20	0.55
3	61,000	554.55	37	437,300	79.83	2.09	丹生郡 越前町	445	3,330,377	79.24	2.55
50	580,750	79.64	435	5,075,850	66.62	24.23	丹南地域	4,216	32,022,043	75.86	24.54
15	234,800	46.33	136	1,689,400	57.85	8.06	敦賀市	1,236	11,310,245	77.77	8.67
4	44,500	32.96	43	513,546	60.56	2.45	小浜市	425	3,946,271	74.81	3.02
1	22,000	69.84	25	325,200	106.55	1.55	三方郡 美浜町	172	1,539,689	81.30	1.18
2	3,280	18.22	32	348,780	82.07	1.66	大飯郡 高浜町	229	1,894,036	89.40	1.45
1	4,500	36.29	8	75,800	69.00	0.36	大飯郡 おおい町	102	639,197	81.59	0.49
4	26,500	883.33	17	171,500	60.58	0.82	三方上中郡 若狭町	182	936,767	75.66	0.72
27	335,580	47.49	261	3,124,226	63.87	14.91	嶺南地域	2,346	20,266,205	78.39	15.53
1	37,000	74.00	2	40,500	29.85	0.19	県外	47	675,544	80.79	0.52
197	2,285,195	61.45	1,734	20,951,132	70.92	100.00	合計	16,103	130,499,006	76.61	100.00

千円単位で四捨五入しているため、合計が一致しない場合があります。

5

資金使途別保証状況

平成28年12月末

(単位：千円、%)

12月				資金使途	当期中			
件数	金額	前年比	構成比		件数	金額	前年比	構成比
162	1,982,515	55.14	86.75	運 転	1,503	19,539,510	70.94	93.26
25	165,180	151.37	7.23	設 備	167	1,041,872	61.29	4.97
10	137,500	948.28	6.02	運 転 ・ 設 備	64	369,750	124.94	1.76
197	2,285,195	61.45	100.00	合計	1,734	20,951,132	70.92	100.00

千円単位で四捨五入しているため、合計が一致しない場合があります。

6 制度別保証状況

平成28年12月末

(単位：千円、%)

保証承諾							制度	保証債務残高				代位弁済			
12月			当期中					件数	金額	前年比	構成比	当期中			
件数	金額	前年比	件数	金額	前年比	構成比						件数	金額	前年比	構成比
124	1,736,995	64.49	1,042	15,651,361	73.06	74.70	協会制度	8,602	89,299,903	79.55	68.43	111	1,289,752	65.03	56.85
36	361,200	74.68	320	2,874,892	63.08	13.72	一般保証	3,284	21,351,558	76.42	16.36	32	214,208	71.28	9.44
-	-	-	-	-	-	-	長期経営資金保証	11	168,949	69.48	0.13	-	-	-	-
-	-	-	4	49,000	31.21	0.23	経営安定関連保証	214	1,401,023	64.84	1.07	6	27,991	38.50	1.23
22	457,400	69.18	185	3,619,000	69.06	17.27	根保証(手貸)	682	12,320,777	77.52	9.44	10	251,361	139.27	11.08
-	-	-	2	15,000	150.00	0.07	根保証(割引)	4	52,000	69.59	0.04	-	-	-	-
2	22,000	550.00	7	246,000	80.92	1.17	当座貸越根保証	19	556,752	51.57	0.43	-	-	-	-
7	31,000	106.90	48	205,500	78.44	0.98	事業者カードローン 当座貸越根保証	140	674,971	80.13	0.52	-	-	-	-
3	14,500	-	14	64,800	203.77	0.31	創業等・創業関連保証	57	133,893	103.45	0.10	1	2,533	34.88	0.11
-	-	-	3	116,800	100.00	0.56	流動資産担保融資保証	9	318,418	98.03	0.24	-	-	-	-
6	11,780	91.32	46	158,860	112.87	0.76	小口零細企業保証	359	543,170	81.16	0.42	2	896	7.83	0.04
-	-	-	1	24,000	6.82	0.12	特定社債保証	55	2,080,960	56.15	1.60	-	-	-	-
40	666,615	45.97	350	6,584,259	65.07	31.43	借換保証	3,238	44,719,906	81.73	34.27	47	622,248	64.74	27.43
-	-	-	-	-	-	-	東日本大震災復興緊急保証	8	127,933	58.15	0.10	-	-	-	-
-	-	-	-	-	-	-	経営力強化保証	9	93,130	103.41	0.07	-	-	-	-
-	-	-	3	74,000	-	0.35	事業再生計画実施関連保証	11	305,591	817.00	0.23	-	-	-	-
-	-	-	10	161,900	-	0.77	ふくいスクラム保証	10	153,594	-	0.12	-	-	-	-
7	148,500	-	48	1,433,350	-	6.84	長期あんしん借換保証	45	1,318,627	-	1.01	-	-	-	-
1	24,000	-	1	24,000	-	0.12	新連携体支援保証	-	-	-	-	-	-	-	-
-	-	-	-	-	-	-	その他	447	2,978,649	72.18	2.28	13	170,514	80.45	7.52
23	334,500	55.67	223	3,306,696	61.88	15.78	県制度	4,279	33,272,541	67.86	25.50	56	941,938	209.86	41.52
2	54,500	31.18	50	789,900	56.96	3.77	中小企業育成資金(一般)	705	3,939,252	64.07	3.02	11	146,595	638.58	6.46
3	9,900	55.93	33	91,740	66.40	0.44	“(小口)	245	375,190	94.63	0.29	2	1,412	447.60	0.06
2	51,000	58.29	29	488,100	46.55	2.33	経営安定資金	1,691	8,085,857	55.29	6.20	12	272,175	296.71	12.00
-	-	-	-	-	-	-	関連倒産防止資金	3	11,995	83.11	0.01	1	552	-	0.02
-	-	-	4	47,300	195.45	0.23	中小企業再生支援資金	27	476,811	83.58	0.37	2	74,551	-	3.29
5	108,000	37.45	64	1,641,756	73.26	7.84	資金繰り円滑化支援資金	1,242	17,339,824	74.77	13.29	14	216,045	88.49	9.52
1	47,000	188.00	2	49,600	13.56	0.24	産業活性化支援資金	168	2,034,238	67.37	1.56	8	194,879	283.40	8.59
10	64,100	854.67	41	198,300	141.98	0.95	開業支援資金	124	420,022	134.51	0.32	1	4,705	122.31	0.21
-	-	-	-	-	-	-	その他	74	589,351	78.21	0.45	5	31,024	181.56	1.37
21	93,600	51.25	236	841,135	80.47	4.02	福井市制度	1,707	3,447,393	81.70	2.64	4	7,839	38.76	0.35
19	67,600	84.34	205	649,310	96.02	3.10	小規模企業者サポート資金	1,387	2,146,865	89.16	1.65	2	4,036	82.18	0.18
-	-	-	9	76,125	40.91	0.36	経営安定借換資金	140	719,786	80.41	0.55	1	3,150	23.80	0.14
1	21,000	-	6	64,200	178.33	0.31	効率アップ設備促進資金	34	159,909	74.58	0.12	-	-	-	-
-	-	-	1	12,300	19.65	0.06	ものづくり開発支援資金	31	192,747	51.97	0.15	-	-	-	-
1	5,000	20.00	15	39,200	52.76	0.19	創業支援資金	109	183,288	75.36	0.14	1	654	31.38	0.03
-	-	-	-	-	-	-	その他	6	44,798	50.82	0.03	-	-	-	-
4	23,400	167.14	42	184,000	144.54	0.88	敦賀市制度	274	565,308	98.80	0.43	2	9,127	-	0.40
-	-	-	2	18,000	45.45	0.09	中小企業経営安定資金	31	101,068	74.17	0.08	1	8,525	-	0.38
4	23,400	167.14	40	166,000	189.28	0.79	小規模事業者特別資金	242	463,483	106.70	0.36	1	602	-	0.03
16	71,000	42.41	117	664,620	52.00	3.17	鯖江市制度	750	2,724,660	89.35	2.09	2	8,627	-	0.38
2	5,600	34.15	27	68,440	30.87	0.33	小規模企業者特別資金	382	582,831	75.36	0.45	-	-	-	-
14	65,400	43.31	90	596,180	56.44	2.85	中小企業振興資金	348	2,078,866	94.62	1.59	-	-	-	-
-	-	-	4	25,500	67.11	0.12	大野市制度	56	316,821	90.00	0.24	1	4,979	-	0.22
-	-	-	4	25,500	67.11	0.12	中小企業資金	36	151,196	86.44	0.12	-	-	-	-
2	4,500	128.57	13	34,110	55.37	0.16	勝山市制度	82	132,603	80.77	0.10	-	-	-	-
2	4,500	128.57	13	34,110	55.37	0.16	小規模企業振興対策資金	80	129,004	81.42	0.10	-	-	-	-
7	21,200	37.26	57	243,710	109.16	1.16	越前市制度	353	739,776	106.29	0.57	3	6,278	-	0.28
7	21,200	37.26	57	243,710	109.16	1.16	小規模企業者支援特別資金	353	739,776	106.29	0.57	3	6,278	-	0.28
197	2,285,195	61.45	1,734	20,951,132	70.92	100.00	合計	16,103	130,499,006	76.61	100.00	179	2,268,540	92.50	100.00

千円単位で四捨五入しているため、合計が一致しない場合があります。