

29年1月の保証動向

(単位:百万円、%)

	1月				当期中			
	件数	金額	前年比		件数	金額	前年比	
			件数	金額			件数	金額
保証承諾	99	1,392	60.4	64.4	1,833	22,343	75.7	70.5
保証債務残高					15,848	127,486	79.9	76.1
代位弁済	20	145	111.1	46.3	199	2,414	100.5	87.3

1月の保証承諾は、99件（前年同月比60.4%）13億92百万円（同64.4%）と前年を下回りました。なお、1件当たりの承諾額は、1,406万円（前年1,317万円）となりました。

保証債務残高は、15,848件（前年同月比79.9%）1,274億86百万円（同76.1%）。

代位弁済は、20件（6企業、前年同月比111.1%）1億45百万円（同46.3%）、1件当たりの代位弁済額は、726万円（前年1,742万円）となりました。

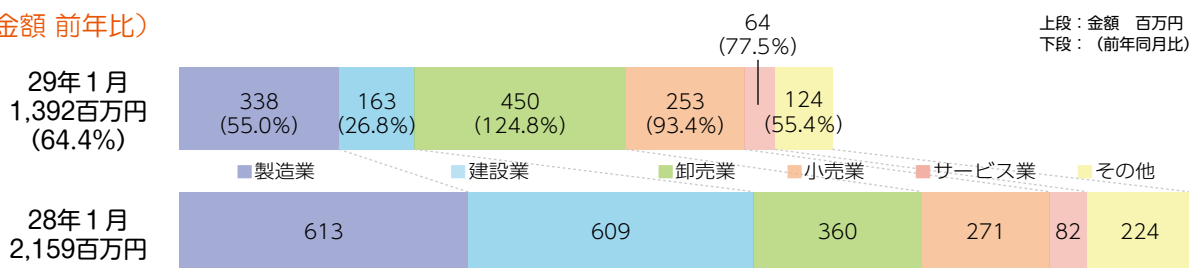
○保証承諾

◆業種別

業種別では、製造業3億38百万円（前年同月比55.0%）、非製造業10億54百万円（同68.2%）。

上位3業種は、卸売業4億50百万円（同124.8%）、小売業2億53百万円（同93.4%）、繊維品工業2億23百万円（同87.2%）。なお、眼鏡工業は3件、42百万円（同38.0%）となりました。

(金額 前年比)

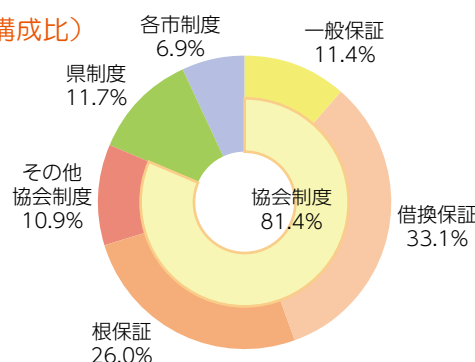


◆制度別

制度別では、協会制度11億33百万円（前年同月比69.9%）、県制度1億62百万円（同38.6%）、各市制度97百万円（同82.1%）。

また、「創業」に係る保証は、4件（前年同月比400.0%）16百万円（同1550.0%）となりました。

(金額 構成比)

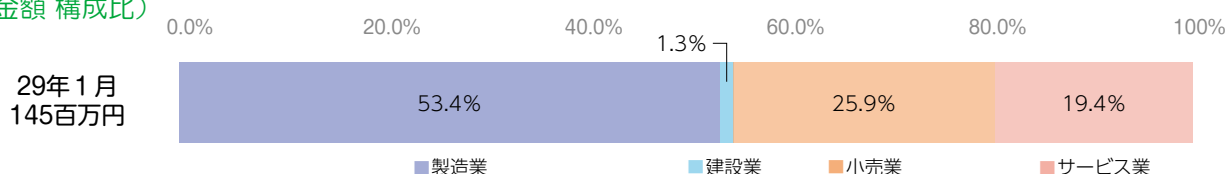


○代位弁済

◆業種別

業種は、窯業42百万円、小売業38百万円、機械工業34百万円の順となり、原因別では、商況不振が13件（4企業）81百万円と全体の55.9%を占めました。

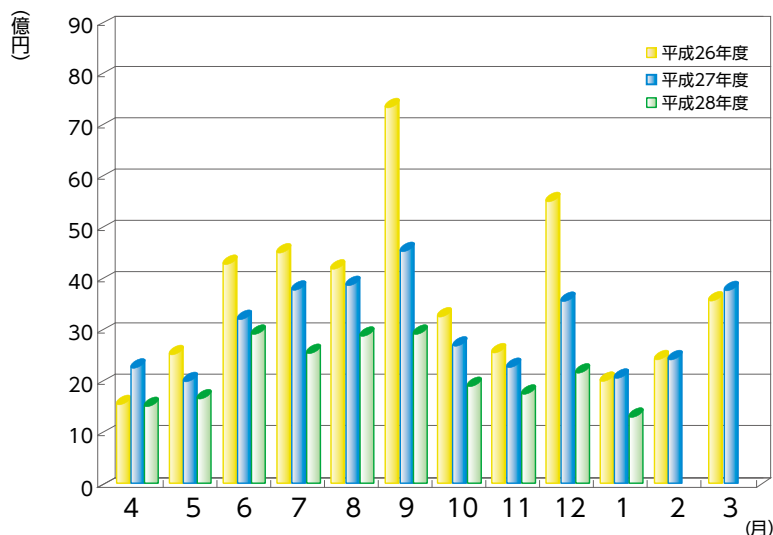
(金額 構成比)



保証承諾

(単位：百万円、%)

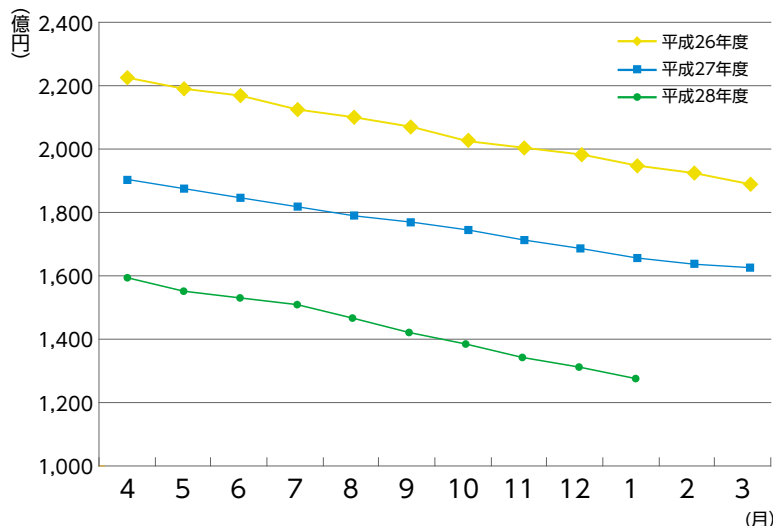
月	26年度	27年度	28年度		
	金額	金額	件数	金額	前年比
4	1,700	2,415	168	1,598	66.2
5	2,692	2,145	168	1,717	80.0
6	4,458	3,360	252	3,006	89.4
7	4,656	3,934	199	2,770	70.4
8	4,335	4,025	201	2,955	73.4
9	7,495	4,688	261	2,976	63.5
10	3,411	2,841	156	1,918	67.5
11	2,709	2,412	132	1,727	71.6
12	5,664	3,719	197	2,285	61.4
1	2,152	2,159	99	1,392	64.4
2	2,579	2,576			
3	3,747	3,884			
合計	45,600	38,159	1,833	22,343	70.5



保証債務残高

(単位：百万円、%)

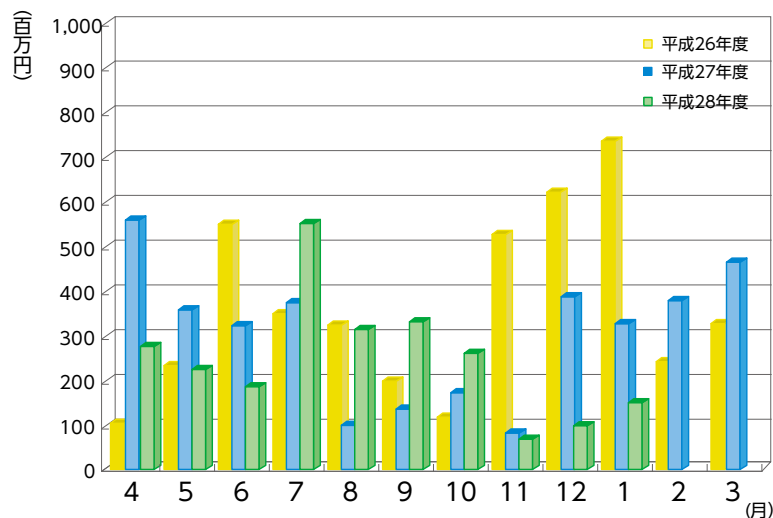
月	26年度	27年度	28年度		
	金額	金額	件数	金額	前年比
4	221,298	190,256	18,743	159,260	83.7
5	218,226	187,077	18,481	156,110	83.4
6	215,759	184,028	18,222	153,431	83.4
7	212,853	181,479	17,937	150,245	82.8
8	211,032	179,548	17,615	146,334	81.5
9	209,838	177,506	17,194	142,499	80.3
10	208,139	175,009	16,813	138,501	79.1
11	205,186	173,033	16,507	134,837	77.9
12	202,897	170,341	16,103	130,499	76.6
1	199,656	167,623	15,848	127,486	76.1
2	196,871	164,855			
3	194,031	162,268			
平均	207,982	176,085	17,346	143,920	80.6



代位弁済

(単位：百万円、%)

月	26年度	27年度	28年度		
	金額	金額	件数	金額	前年比
4	96	562	22	270	48.0
5	236	357	17	222	62.2
6	541	319	14	179	55.9
7	348	375	22	541	144.4
8	313	93	22	306	328.1
9	198	121	33	329	271.5
10	108	162	22	257	158.8
11	513	76	16	65	85.5
12	609	386	11	99	25.7
1	733	313	20	145	46.3
2	238	378			
3	318	460			
合計	4,250	3,604	199	2,414	87.3



※百万円単位で四捨五入しているため、合計が一致しない場合があります。

1 事業概況

平成29年1月末

(単位：千円、%)

1月			項目		当期中			
前年同月比	件数	金額			件数	金額	前年同月比	
／	／	／	保証	期首繰越	40	457,980	75.8	
73.4	120	1,697,130	申込	本年度中	1,914	23,972,922	71.5	
－	－	－	拒	絶	－	－	－	
5.5	1	2,800	申込	取消	80	1,078,080	107.8	
24.5		16,800	査定	減額	／	471,480	48.6	
／	／	／	調査	中	41	538,700	117.9	
／	／	／	保証	期首繰越	19,105	163,474,237	83.7	
64.4	99	1,391,510	承諾	本年度中	1,833	22,342,642	70.5	
0.0	1	2,700	保証	後取消	11	169,050	108.6	
97.4	354	4,325,341	償	還	4,840	55,102,972	99.8	
46.5	20	144,116	代位	弁済(元金)	199	2,394,082	87.3	
／	／	／	貸付	報告未着	40	665,200	52.9	
／	／	／	保証	債務残高	15,848	127,485,574	76.1	
／	／	／	代位 弁済	期首繰越	132	1,061,119	125.1	
46.5	20	144,116		本年度中	元金	199	2,394,082	87.3
30.2	－	1,029			利息	－	19,603	84.1
46.3	20	145,145			計	199	2,413,685	87.3
437.3	2	28,897	回	収	3	137,465	119.0	
－	－	－	償	却	13	389,877	－	
／	／	／	求償	権残高	315	2,947,463	84.3	

千円単位で四捨五入しているため、合計が一致しない場合があります。

2

業種別保証状況

平成29年1月末

(単位：千円、%)

保証承諾							業種	保証債務残高				代位弁済	
1月			当期中					件数	金額	前年比	構成比	当期中	
件数	金額	前年比	件数	金額	前年比	構成比						件数	金額
2	11,800	90.77	36	496,100	54.00	2.22	食料品工業	314	2,764,425	67.29	2.17	9	136,185
6	223,200	87.22	82	1,296,296	74.83	5.80	繊維品工業	780	8,064,205	78.88	6.33	1	1,654
1	2,500	9.26	7	41,500	31.27	0.19	木材・木製品工業	102	566,845	62.33	0.44	2	8,617
-	-	-	14	97,500	37.10	0.44	家具・建具工業	112	651,406	64.49	0.51	2	9,315
-	-	-	8	183,700	47.91	0.82	紙工業	143	1,480,854	76.59	1.16	-	-
-	-	-	-	-	-	-	製版・製本業	9	54,456	51.97	0.04	-	-
-	-	-	4	16,400	96.47	0.07	化学工業	18	81,678	66.55	0.06	-	-
-	-	-	-	-	-	-	石油・石炭製品工業	5	74,716	61.56	0.06	-	-
-	-	-	20	241,900	51.03	1.08	ゴム・プラスチック工業	167	1,533,754	70.20	1.20	-	-
-	-	-	1	5,000	333.33	0.02	ゴム製品製造業	6	45,815	53.84	0.04	-	-
-	-	-	-	-	-	-	皮革工業	4	5,736	57.26	0.00	-	-
-	-	-	6	164,000	81.85	0.73	窯業	98	1,486,474	76.08	1.17	7	41,615
-	-	-	26	577,000	77.46	2.58	機械工業	491	4,589,599	63.87	3.60	11	241,883
1	700	2.80	21	298,040	88.97	1.33	電気機器工業	167	1,469,085	86.95	1.15	-	-
-	-	-	1	14,000	1,400.00	0.06	車両工業	18	109,170	74.17	0.09	-	-
-	-	-	1	20,000	333.33	0.09	船舶工業	8	97,829	75.50	0.08	-	-
-	-	-	21	363,050	60.65	1.62	金属工業	292	2,332,665	57.55	1.83	-	-
-	-	-	11	100,500	42.05	0.45	ソフトウェア業	111	759,241	70.03	0.60	2	7,025
-	-	-	-	-	-	-	情報処理サービス業	6	13,155	34.02	0.01	-	-
-	-	-	-	-	-	-	農林漁業	4	8,285	55.82	0.01	1	2,593
6	99,300	69.20	138	1,436,820	74.07	6.43	その他の工業	828	5,232,986	80.34	4.10	7	55,783
16	337,500	55.02	397	5,351,806	66.99	23.95	製造業計	3,683	31,422,378	72.03	24.65	42	504,671
-	-	-	-	-	-	-	鉱業	-	-	-	-	-	-
-	-	-	-	-	-	-	土石採取業	21	528,250	85.87	0.41	-	-
-	-	-	-	-	-	-	木材伐出業	2	5,872	44.58	0.00	-	-
18	163,000	26.77	469	6,354,724	77.22	28.44	建設業	3,919	33,328,371	79.13	26.14	42	425,516
19	449,500	124.81	214	3,664,126	67.31	16.40	卸売業	1,857	19,286,145	75.89	15.13	19	250,916
23	252,800	93.35	325	3,333,885	81.83	14.92	小売業	2,537	18,007,210	81.50	14.12	39	407,435
8	17,810	1,187.33	126	635,895	71.63	2.85	飲食店	949	3,935,842	80.07	3.09	20	257,359
2	52,300	1,307.50	18	314,000	105.04	1.41	不動産業	199	1,537,394	62.67	1.21	2	2,185
4	34,150	19.27	47	764,526	58.72	3.42	運送業	464	4,965,945	78.29	3.90	1	7,972
-	-	-	-	-	-	-	貨物運送取扱業	1	600	17.39	0.00	-	-
-	-	-	1	5,000	-	0.02	倉庫業	13	159,424	83.24	0.13	-	-
-	-	-	-	-	-	-	電気・ガス・熱供給・水道業	11	187,072	86.32	0.15	-	-
1	500	7.69	19	144,700	32.05	0.65	印刷業	209	1,701,622	70.07	1.33	2	3,099
-	-	-	-	-	-	-	出版業	1	383	32.43	0.00	-	-
6	63,500	77.53	200	1,679,030	61.14	7.51	サービス業	1,922	12,222,322	72.03	9.59	32	554,532
1	9,450	-	12	60,950	628.35	0.27	保険媒介代理業	41	93,751	106.47	0.07	-	-
1	11,000	31.43	5	34,000	90.67	0.15	通信業	19	102,994	114.23	0.08	-	-
83	1,054,010	68.18	1,436	16,990,836	71.66	76.05	非製造業計	12,165	96,063,196	77.47	75.35	157	1,909,014
99	1,391,510	64.44	1,833	22,342,642	70.48	100.00	合計	15,848	127,485,574	76.05	100.00	199	2,413,685

千円単位で四捨五入しているため、合計が一致しない場合があります。

3 金融機関別保証状況

平成29年1月末

(単位：千円、%)

保証承諾							金融機関	保証債務残高				代弁弁済		
1月			当期中					件数	金額	前年比	構成比	当期中		
件数	金額	前年比	件数	金額	前年比	構成比						件数	金額	代弁率
19	405,130	40.50	479	7,870,961	61.37	35.23	福井銀行	4,265	46,179,748	73.74	36.22	52	535,023	1.16
8	98,800	28.80	297	3,969,056	68.41	17.76	北陸銀行	3,733	28,191,019	70.52	22.11	28	278,700	0.99
-	-	-	6	132,000	207.55	0.59	北國銀行	67	438,974	70.60	0.34	-	-	-
-	-	-	-	-	-	-	滋賀銀行	4	119,290	81.94	0.09	-	-	-
-	-	-	2	22,000	-	0.10	京都銀行	3	26,714	340.65	0.02	-	-	-
27	503,930	37.51	784	11,994,017	64.14	53.68	地方銀行計	8,072	74,955,744	72.51	58.80	80	813,723	1.09
-	-	-	1	5,800	8.06	0.03	みずほ銀行	15	180,656	85.10	0.14	-	-	-
-	-	-	1	10,000	-	0.04	三菱東京UFJ銀行	25	264,592	45.87	0.21	1	6,561	2.48
-	-	-	-	-	-	-	三井住友銀行	13	212,568	70.52	0.17	-	-	-
-	-	-	-	-	-	-	りそな銀行	5	120,092	86.99	0.09	-	-	-
-	-	-	2	15,800	15.19	0.07	都市銀行計	58	777,908	63.32	0.61	1	6,561	0.84
17	355,200	103.62	191	2,692,630	78.31	12.05	福邦銀行	1,910	15,357,057	77.61	12.05	29	258,707	1.68
17	355,200	103.62	191	2,692,630	78.31	12.05	第二地銀協加盟行計	1,910	15,357,057	77.61	12.05	29	258,707	1.68
43	399,380	108.79	646	5,313,075	75.73	23.78	福井信用金庫	4,473	26,278,372	82.05	20.61	70	981,184	3.73
3	11,400	25.91	89	904,300	84.65	4.05	敦賀信用金庫	473	3,473,723	93.98	2.72	5	67,968	1.96
-	-	-	31	253,480	101.78	1.13	小浜信用金庫	238	1,285,055	79.04	1.01	3	77,183	6.01
8	72,300	116.61	73	857,930	102.78	3.84	越前信用金庫	492	4,065,055	94.99	3.19	9	87,856	2.16
-	-	-	3	7,780	48.02	0.03	京都北都信用金庫	18	61,917	80.31	0.05	-	-	-
-	-	-	-	-	-	-	信金中央金庫	-	-	-	-	-	-	-
54	483,080	102.11	842	7,336,565	79.88	32.84	信用金庫計	5,694	35,164,122	84.32	27.58	87	1,214,192	3.45
-	-	-	13	254,330	93.50	1.14	商工組合中央金庫	109	1,202,456	80.60	0.94	2	120,503	10.02
-	-	-	-	-	-	-	日本政策金融公庫 (中小企業事業)	1	1,022	80.98	0.00	-	-	-
-	-	-	-	-	-	-	日本政策金融公庫 (国民生活事業)	1	11,400	89.27	0.01	-	-	-
-	-	-	13	254,330	93.50	1.14	政府系計	111	1,214,878	80.67	0.95	2	120,503	9.92
-	-	-	-	-	-	-	三井住友信託銀行	-	-	-	-	-	-	-
-	-	-	-	-	-	-	あおぞら銀行	-	-	-	-	-	-	-
-	-	-	-	-	-	-	横浜中央信用組合	-	-	-	-	-	-	-
-	-	-	-	-	-	-	福井市農業協同組合	-	-	-	-	-	-	-
-	-	-	-	-	-	-	花咲ふくい農業協同組合	-	-	-	-	-	-	-
-	-	-	-	-	-	-	福井丹南農業協同組合	-	-	-	-	-	-	-
1	49,300	-	1	49,300	-	0.22	福井県信用農業協同組合連合会	2	14,255	90.63	0.01	-	-	-
-	-	-	-	-	-	-	越前たけふ農業協同組合	1	1,610	44.85	0.00	-	-	-
1	49,300	-	1	49,300	-	0.22	その他合計	3	15,865	75.70	0.01	-	-	-
99	1,391,510	64.44	1,833	22,342,642	70.48	100.00	合計	15,848	127,485,574	76.05	100.00	199	2,413,685	1.89

千円単位で四捨五入しているため、合計が一致しない場合があります。

4

市町別保証状況

平成29年1月末

(単位：千円、%)

保証承諾							地区	保証債務残高			
1月			当期中					件数	金額	前年比	構成比
件数	金額	前年比	件数	金額	前年比	構成比					
44	696,410	82.11	705	8,952,426	73.21	40.07	福井市	6,055	50,039,840	75.62	39.25
3	37,000	44.26	51	541,210	60.56	2.42	あわら市	401	3,259,225	66.34	2.56
8	111,000	96.86	193	1,981,520	76.19	8.87	坂井市	1,568	11,590,834	75.01	9.09
2	10,300	57.22	38	569,150	77.18	2.55	吉田郡 永平寺町	299	2,526,508	73.72	1.98
57	854,710	80.31	987	12,044,306	73.17	53.91	福井・坂井地域	8,323	67,416,407	74.94	52.88
7	98,200	87.68	66	853,600	83.27	3.82	大野市	610	5,412,123	87.55	4.25
2	24,000	369.23	49	789,560	133.53	3.53	勝山市	385	2,801,907	77.83	2.20
9	122,200	103.12	115	1,643,160	101.66	7.35	奥越地域	995	8,214,030	83.97	6.44
12	87,900	20.36	225	2,525,190	61.18	11.30	鯖江市	1,845	13,568,580	77.65	10.64
10	170,800	131.69	180	2,197,060	66.64	9.83	越前市	1,739	13,322,309	72.43	10.45
—	—	—	2	39,000	116.42	0.17	今立郡 池田町	41	355,803	81.82	0.28
—	—	—	13	136,000	76.28	0.61	南条郡 南越前町	98	715,892	74.31	0.56
1	10,000	29.85	38	447,300	76.95	2.00	丹生郡 越前町	437	3,320,213	80.20	2.60
23	268,700	44.90	458	5,344,550	65.04	23.92	丹南地域	4,160	31,282,797	75.55	24.54
7	96,900	33.53	143	1,786,300	55.66	8.00	敦賀市	1,227	11,140,011	77.29	8.74
3	49,000	288.24	46	562,546	65.03	2.52	小浜市	417	3,865,246	73.74	3.03
—	—	—	25	325,200	100.00	1.46	三方郡 美浜町	170	1,521,731	80.62	1.19
—	—	—	32	348,780	80.18	1.56	大飯郡 高浜町	227	1,862,750	88.51	1.46
—	—	—	8	75,800	69.00	0.34	大飯郡 おおい町	102	628,300	81.24	0.49
—	—	—	17	171,500	52.75	0.77	三方上中郡 若狭町	180	890,828	72.81	0.70
10	145,900	38.60	271	3,270,126	62.06	14.64	嶺南地域	2,323	19,908,865	77.64	15.62
—	—	—	2	40,500	29.85	0.18	県外	47	663,475	80.53	0.52
99	1,391,510	64.44	1,833	22,342,642	70.48	100.00	合計	15,848	127,485,574	76.05	100.00

千円単位で四捨五入しているため、合計が一致しない場合があります。

5

資金使途別保証状況

平成29年1月末

(単位：千円、%)

1月				資金使途	当期中			
件数	金額	前年比	構成比		件数	金額	前年比	構成比
85	1,256,950	62.18	90.33	運 転	1,588	20,796,460	70.34	93.08
10	108,560	98.78	7.80	設 備	177	1,150,432	63.57	5.15
4	26,000	93.19	1.87	運 転 ・ 設 備	68	395,750	122.20	1.77
99	1,391,510	64.44	100.00	合計	1,833	22,342,642	70.48	100.00

千円単位で四捨五入しているため、合計が一致しない場合があります。

6 制度別保証状況

平成29年1月末

(単位：千円、%)

保証承諾							制度	保証債務残高				代位弁済			
1月			当期中					件数	金額	前年比	構成比	当期中			
件数	金額	前年比	件数	金額	前年比	構成比						件数	金額	前年比	構成比
58	1,132,550	69.87	1,100	16,783,911	72.84	75.12	協会制度	8,474	87,540,513	78.98	68.67	125	1,422,108	62.36	58.92
13	158,200	47.51	333	3,033,092	62.02	13.58	一般保証	3,221	20,700,345	75.32	16.24	37	262,751	82.40	10.89
-	-	-	-	-	-	-	長期経営資金保証	11	165,037	68.85	0.13	-	-	-	-
1	20,000	-	5	69,000	43.95	0.31	経営安定関連保証	212	1,360,511	64.77	1.07	6	27,991	38.50	1.16
14	350,350	65.73	199	3,969,350	68.75	17.77	根保証（手貸）	671	12,239,903	77.21	9.60	12	263,031	123.38	10.90
1	2,000	-	3	17,000	170.00	0.08	根保証（割引）	3	22,000	29.83	0.02	-	-	-	-
-	-	-	7	246,000	78.34	1.10	当座貸越根保証	18	548,466	50.48	0.43	-	-	-	-
2	10,000	27.78	50	215,500	72.32	0.97	事業者カードローン 当座貸越根保証	137	657,141	78.46	0.52	-	-	-	-
-	-	-	14	64,800	203.77	0.29	創業等・創業関連保証	57	143,226	113.44	0.11	1	2,533	34.88	0.11
-	-	-	3	116,800	100.00	0.52	流動資産担保融資保証	9	318,366	98.39	0.25	-	-	-	-
-	-	-	46	158,860	111.68	0.71	小口零細企業保証	355	526,158	80.72	0.41	2	896	7.83	0.04
-	-	-	1	24,000	6.82	0.11	特定社債保証	54	2,017,440	55.50	1.58	-	-	-	-
24	461,000	72.05	374	7,045,259	65.48	31.53	借換保証	3,203	43,867,957	81.08	34.41	52	686,084	59.04	28.43
-	-	-	-	-	-	-	東日本大震災復興緊急保証	8	125,721	70.42	0.10	-	-	-	-
-	-	-	-	-	-	-	経営力強化保証	8	80,171	90.79	0.06	-	-	-	-
-	-	-	3	74,000	109.39	0.33	事業再生計画実施関連保証	11	303,367	817.88	0.24	-	-	-	-
1	50,000	-	11	211,900	-	0.95	ふくいスクラム保証	10	151,527	-	0.12	-	-	-	-
2	81,000	-	50	1,514,350	-	6.78	長期あんしん借換保証	48	1,369,424	-	1.07	-	-	-	-
-	-	-	1	24,000	-	0.11	新連携体支援保証	1	24,000	-	0.02	-	-	-	-
-	-	-	-	-	-	-	その他	437	2,943,754	69.82	2.31	15	178,820	109.22	7.41
13	162,280	38.59	236	3,468,976	60.18	15.53	県制度	4,172	32,213,584	67.24	25.27	58	945,942	203.99	39.19
3	20,780	115.44	53	810,680	57.71	3.63	中小企業育成資金（一般）	687	3,786,684	63.26	2.97	11	146,595	638.58	6.07
1	5,000	30.30	34	96,740	62.55	0.43	〃（小口）	240	367,343	91.92	0.29	2	1,412	447.60	0.06
2	31,000	26.50	31	519,100	44.54	2.32	経営安定資金	1,629	7,763,568	55.47	6.09	13	274,347	264.62	11.37
-	-	-	-	-	-	-	関連倒産防止資金	3	11,970	83.67	0.01	1	552	-	0.02
-	-	-	4	47,300	195.45	0.21	中小企業再生支援資金	27	471,296	83.44	0.37	2	74,551	-	3.09
4	93,000	37.80	68	1,734,756	69.75	7.76	資金繰り円滑化支援資金	1,219	16,786,611	73.28	13.17	14	216,045	87.44	8.95
-	-	-	2	49,600	12.76	0.22	産業活性化支援資金	168	2,029,915	67.84	1.59	8	194,879	283.40	8.07
3	12,500	-	44	210,800	150.93	0.94	開業支援資金	126	416,339	136.88	0.33	1	4,705	122.31	0.20
-	-	-	-	-	-	-	その他	73	579,857	77.84	0.46	6	32,855	192.27	1.36
15	42,480	59.41	251	883,615	79.13	3.96	福井市制度	1,691	3,352,085	81.23	2.63	5	9,663	47.77	0.40
13	26,480	50.92	218	675,790	92.80	3.03	小規模企業者サポート資金	1,376	2,082,041	88.52	1.63	3	5,859	119.31	0.24
1	13,000	70.27	10	89,125	43.56	0.40	経営安定借換資金	137	690,773	77.61	0.54	1	3,150	23.80	0.13
-	-	-	6	64,200	178.33	0.29	効率アップ設備促進資金	33	166,248	80.62	0.13	-	-	-	-
-	-	-	1	12,300	19.65	0.06	ものづくり開発支援資金	30	184,293	51.82	0.15	-	-	-	-
1	3,000	300.00	16	42,200	56.04	0.19	創業支援資金	109	185,055	78.34	0.15	1	654	31.38	0.03
-	-	-	-	-	-	-	その他	6	43,676	50.74	0.03	-	-	-	-
2	10,000	76.92	44	194,000	138.28	0.87	敦賀市制度	274	554,183	100.41	0.44	2	9,127	-	0.38
1	8,000	266.67	3	26,000	61.03	0.12	中小企業経営安定資金	31	97,611	75.50	0.08	1	8,525	-	0.35
1	2,000	20.00	41	168,000	171.96	0.75	小規模事業者特別資金	242	455,954	108.27	0.36	1	602	-	0.03
7	22,200	76.29	124	686,820	52.54	3.07	鯖江市制度	745	2,650,102	89.14	2.08	5	15,589	-	0.65
4	6,400	52.89	31	74,840	32.01	0.34	小規模企業者特別資金	380	567,582	76.02	0.45	-	-	-	-
3	15,800	92.94	93	611,980	57.01	2.74	中小企業振興資金	348	2,026,987	94.36	1.59	-	-	-	-
1	13,000	-	5	38,500	101.32	0.17	大野市制度	57	325,728	93.84	0.26	1	4,979	-	0.21
1	13,000	-	5	38,500	101.32	0.17	中小企業資金	37	160,313	93.91	0.13	-	-	-	-
-	-	-	13	34,110	55.37	0.15	勝山市制度	80	129,235	82.61	0.10	-	-	-	-
-	-	-	13	34,110	55.37	0.15	小規模企業振興対策資金	78	125,636	83.29	0.10	-	-	-	-
3	9,000	214.29	60	252,710	111.11	1.13	越前市制度	355	720,145	99.96	0.57	3	6,278	-	0.26
3	9,000	214.29	60	252,710	111.11	1.13	小規模企業者支援特別資金	355	720,145	99.96	0.57	3	6,278	-	0.26
99	1,391,510	64.44	1,833	22,342,642	70.48	100.00	合計	15,848	127,485,574	76.05	100.00	199	2,413,685	87.26	100.00

千円単位で四捨五入しているため、合計が一致しない場合があります。