

29年10月の保証動向

- 保証承諾 1,622百万円 (前年比 84.6%)
- 保証債務残高 103,785百万円 (前年比 74.9%)
- 代位弁済 43百万円 (前年比 16.7%)

10月の保証承諾は、146件、16億22百万円（前年比84.6%）となり、1件当たりの承諾額は1,111万円（前年1,229万円）となりました。制度別では、借換に係る制度（協会・県・市）の合計が8億86百万円と全体の54.6%を占め、業種別では、建設業、小売業、繊維品工業の順となりました。
なお、代位弁済は、5件（4企業）、43百万円（前年比16.7%）でした。

(単位:百万円、%)

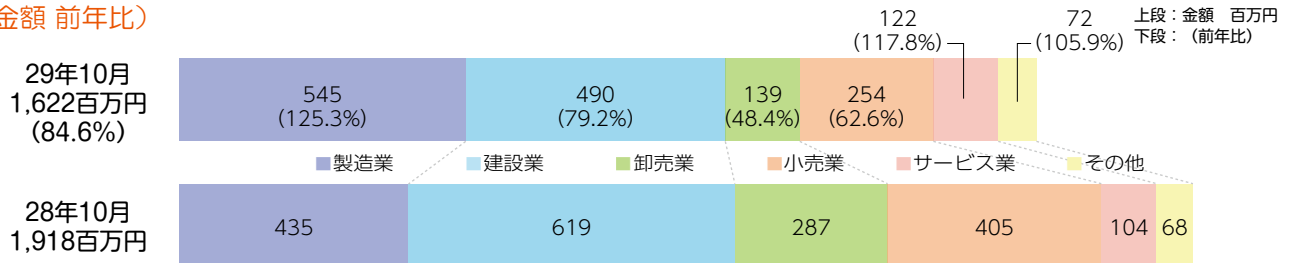
	10月				当期中			
	件数	金額	前年比		件数	金額	前年比	
			件数	金額			件数	金額
保証承諾	146	1,622	93.6	84.6	1,175	14,196	83.6	83.8
保証債務残高					13,130	103,785	78.1	74.9
代位弁済	5	43	22.7	16.7	77	684	50.7	32.5

○保証承諾

◆業種別

業種別では、製造業5億45百万円（前年比125.3%）、非製造業10億77百万円（同72.6%）。
上位3業種は、建設業4億90百万円（同79.2%）、小売業2億54百万円（同62.6%）、繊維品工業1億72百万円（同52.1.2%）となりました。なお、眼鏡工業は2件、24百万円（同52.8%）となりました。

(金額 前年比)

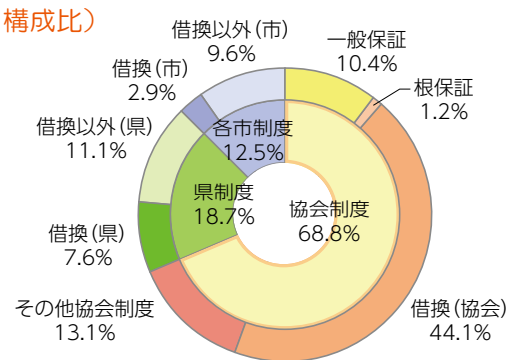


◆制度別

制度別では、協会制度11億16百万円（前年比77.4%）、県制度3億4百万円（同96.4%）、各市制度2億2百万円（同125.4%）となりました。

また、「創業」に係る保証は、16百万円（前年比48.6%）となりました。

(金額 構成比)

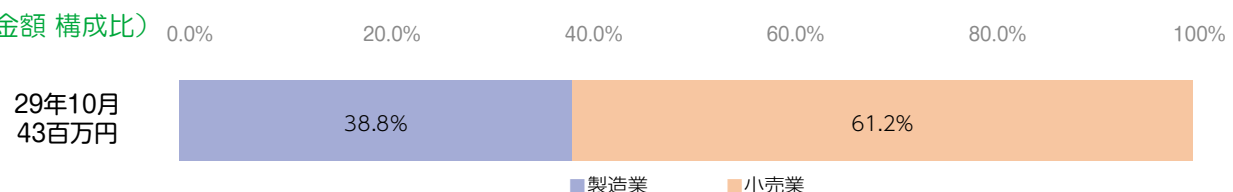


○代位弁済

◆業種別

上位3業種は、小売業26百万円、繊維品工業16百万円、窯業1百万円、となり、原因別では、商況不振が2件（2企業）25百万円と全体の59.0%を占めました。

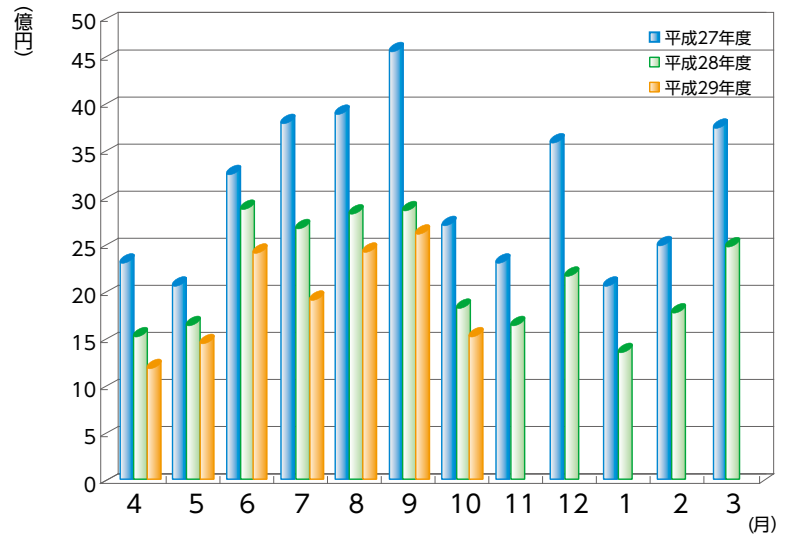
(金額 構成比)



保証承諾

(単位：百万円、%)

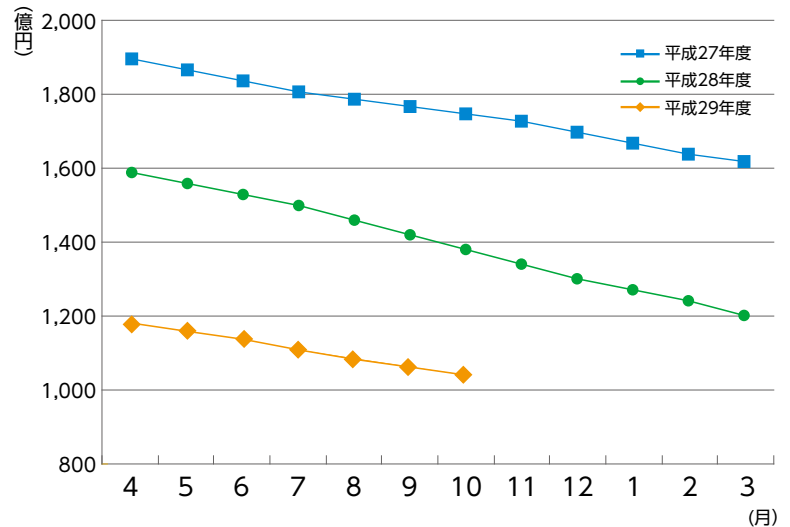
月	27年度	28年度	29年度		
	金額	金額	件数	金額	前年比
4	2,415	1,598	118	1,264	79.1
5	2,145	1,717	154	1,550	90.3
6	3,360	3,006	213	2,511	83.5
7	3,934	2,770	166	2,014	72.7
8	4,025	2,955	167	2,525	85.4
9	4,688	2,976	211	2,712	91.1
10	2,841	1,918	146	1,622	84.6
11	2,412	1,727			
12	3,719	2,285			
1	2,159	1,392			
2	2,576	1,883			
3	3,884	2,582			
合計	38,159	26,808	1,175	14,196	83.8



保証債務残高

(単位：百万円、%)

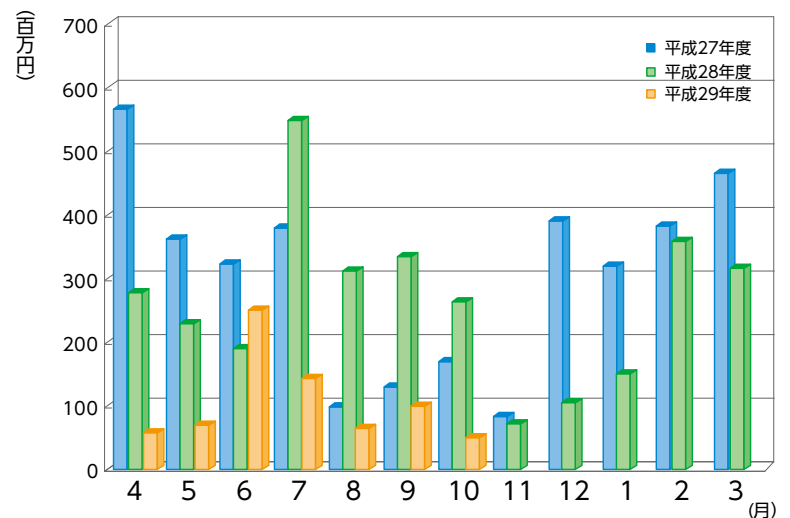
月	27年度	28年度	29年度		
	金額	金額	件数	金額	前年比
4	190,256	159,260	14,725	117,931	74.0
5	187,077	156,110	14,489	115,656	74.1
6	184,028	153,431	14,232	113,499	74.0
7	181,479	150,245	13,946	110,602	73.6
8	179,548	146,334	13,669	108,032	73.8
9	177,506	142,499	13,380	106,315	74.6
10	175,009	138,501	13,130	103,785	74.9
11	173,033	134,837			
12	170,341	130,499			
1	167,623	127,486			
2	164,855	124,030			
3	162,268	120,543			
平均	176,085	140,315	13,939	110,832	79.0



代位弁済

(単位：百万円、%)

月	27年度	28年度	29年度		
	金額	金額	件数	金額	前年比
4	562	270	9	50	18.5
5	357	222	12	62	27.8
6	319	179	21	242	135.2
7	375	541	7	137	25.3
8	93	306	13	58	19.0
9	121	329	10	93	28.4
10	162	257	5	43	16.7
11	76	65			
12	386	99			
1	313	145			
2	378	351			
3	460	309			
合計	3,604	3,073	77	684	32.5



※百万円単位で四捨五入しているため、合計が一致しない場合があります。

1 事業概況

平成29年10月末

(単位：千円、%)

10月			項目		当期中		
前年同月比	件数	金額			件数	金額	前年同月比
/	/	/	保証	期首繰越	24	287,800	62.8
80.5	148	1,657,400	申込	本年中	1,210	14,624,414	80.2
-	-	-	拒	絶	-	-	-
44.8	4	63,000	申	込取消	29	274,550	30.1
99.3	/	27,000	査	定減額	/	49,340	11.1
/	/	/	調	査中	30	392,000	95.7
/	/	/	保証	期首繰越	15,055	121,600,137	74.4
84.6	146	1,621,750	承諾	本年中	1,175	14,196,324	83.8
-	2	57,000	保	証後取消	14	185,120	111.3
73.8	419	4,717,537	償	還	2,953	30,477,091	78.1
16.7	5	42,405	代	位弁済(元金)	77	679,300	32.5
/	/	/	貸	付報告未着	56	669,500	102.4
/	/	/	保	証債務残高	13,130	103,785,450	74.9
/	/	/	代	期首繰越	118	835,258	78.7
16.7	5	42,405	代	元金	77	679,300	32.5
15.0	-	430	位	利息	-	5,011	29.2
16.7	5	42,836	弁	計	77	684,311	32.5
20.1	1	2,401	回	収	7	31,323	34.2
-	-	-	償	却	-	-	-
/	/	/	求	償権残高	188	1,488,247	55.5

千円単位で四捨五入しているため、合計が一致しない場合があります。

2

業種別保証状況

平成29年10月末

(単位：千円、%)

保証承諾							業種	保証債務残高				代位弁済	
10月			当期中					件数	金額	前年比	構成比	当期中	
件数	金額	前年比	件数	金額	前年比	構成比						件数	金額
5	27,800	75.14	25	291,620	72.31	2.05	食料品工業	264	2,160,684	70.58	2.08	-	-
6	172,000	521.21	47	731,310	89.64	5.15	繊維品工業	636	6,620,096	73.85	6.38	1	15,827
1	34,000	-	10	96,500	247.44	0.68	木材・木製品工業	85	482,472	77.01	0.46	3	21,992
-	-	-	8	61,500	71.10	0.43	家具・建具工業	94	559,019	78.41	0.54	-	-
3	57,000	-	10	186,500	101.52	1.31	紙工業	104	991,462	56.56	0.96	3	32,333
-	-	-	-	-	-	-	製版・製本業	7	36,787	54.46	0.04	-	-
-	-	-	-	-	-	-	化学工業	17	65,644	73.89	0.06	-	-
-	-	-	-	-	-	-	石油・石炭製品工業	4	41,290	49.90	0.04	-	-
2	27,000	31.25	11	85,950	39.26	0.61	ゴム・プラスチック工業	129	1,043,028	61.04	1.00	-	-
-	-	-	1	2,000	-	0.01	ゴム製品製造業	6	28,844	64.27	0.03	-	-
-	-	-	-	-	-	-	皮革工業	4	4,863	80.69	0.00	-	-
1	5,000	10.00	5	126,000	76.83	0.89	窯業	81	1,158,380	72.04	1.12	1	785
1	35,000	36.08	20	355,500	76.12	2.50	機械工業	350	3,367,825	64.56	3.24	5	56,171
1	2,000	-	10	250,200	89.57	1.76	電気機器工業	122	1,076,129	70.21	1.04	1	8,908
-	-	-	2	29,200	208.57	0.21	車両工業	16	113,479	98.98	0.11	-	-
-	-	-	4	32,000	160.00	0.23	船舶工業	8	115,801	111.19	0.11	-	-
4	58,500	2,925.00	13	240,200	82.94	1.69	金属工業	237	1,715,254	61.89	1.65	-	-
1	950	-	4	46,650	95.20	0.33	ソフトウェア業	81	554,065	68.96	0.53	-	-
-	-	-	-	-	-	-	情報処理サービス業	2	8,207	52.08	0.01	-	-
-	-	-	-	-	-	-	農林漁業	3	5,660	47.88	0.01	-	-
9	125,600	114.91	82	918,800	85.53	6.47	その他の工業	730	4,433,077	77.81	4.27	4	4,992
34	544,850	125.34	252	3,453,930	83.95	24.33	製造業計	2,980	24,582,066	70.25	23.69	18	141,009
-	-	-	-	-	-	-	鉱業	-	-	-	-	-	-
-	-	-	1	69,000	-	0.49	土石採取業	18	360,685	63.03	0.35	-	-
-	-	-	1	5,700	-	0.04	木材伐出業	2	3,118	42.12	0.00	-	-
41	490,400	79.19	296	3,796,544	76.23	26.74	建設業	3,301	27,541,741	76.92	26.54	12	117,683
11	138,900	48.35	112	1,815,700	71.34	12.79	卸売業	1,501	15,488,581	73.56	14.92	3	25,558
26	253,700	62.64	209	1,988,000	80.21	14.00	小売業	2,157	15,084,111	79.17	14.53	24	192,760
5	12,700	31.59	84	558,450	140.52	3.93	飲食店	811	3,261,881	79.30	3.14	7	156,216
2	21,000	144.83	11	136,600	54.71	0.96	不動産業	154	1,272,754	76.39	1.23	-	-
4	30,000	352.94	32	647,050	103.75	4.56	運送業	394	4,452,119	83.43	4.29	-	-
-	-	-	-	-	-	-	貨物運送取扱業	-	-	-	-	-	-
-	-	-	1	7,000	140.00	0.05	倉庫業	11	120,265	72.66	0.12	-	-
-	-	-	-	-	-	-	電気・ガス・熱供給・水道業	10	109,261	56.18	0.11	-	-
2	8,000	400.00	13	130,390	118.54	0.92	印刷業	164	1,486,804	79.45	1.43	4	6,239
-	-	-	-	-	-	-	出版業	1	86	14.88	0.00	-	-
21	122,200	117.84	157	1,516,460	111.49	10.68	サービス業	1,573	9,805,786	72.88	9.45	9	44,846
-	-	-	3	4,500	8.74	0.03	保険媒介代理業	33	72,112	72.74	0.07	-	-
-	-	-	3	67,000	291.30	0.47	通信業	20	144,081	127.50	0.14	-	-
112	1,076,900	72.62	923	10,742,394	83.76	75.67	非製造業計	10,150	79,203,384	76.52	76.31	59	543,303
146	1,621,750	84.57	1,175	14,196,324	83.81	100.00	合計	13,130	103,785,450	74.93	100.00	77	684,311

千円単位で四捨五入しているため、合計が一致しない場合があります。

3

金融機関別保証状況

平成29年10月末

(単位：千円、%)

保証承諾							金融機関	保証債務残高				代位弁済		
10月			当期中					件数	金額	前年比	構成比	当期中		
件数	金額	前年比	件数	金額	前年比	構成比						件数	金額	代弁率
27	407,000	65.06	229	3,539,070	58.21	24.93	福井銀行	3,507	36,136,950	71.44	34.82	20	393,208	1.09
18	227,400	67.22	172	2,443,590	77.81	17.21	北陸銀行	2,851	21,234,841	67.75	20.46	6	31,584	0.15
1	6,500	-	5	76,500	70.83	0.54	北國銀行	51	406,327	83.48	0.39	-	-	-
-	-	-	1	6,000	-	0.04	滋賀銀行	4	112,972	91.33	0.11	-	-	-
-	-	-	1	800	6.67	0.01	京都銀行	4	24,690	139.98	0.02	-	-	-
46	640,900	66.49	408	6,065,960	64.95	42.73	地方銀行計	6,417	57,915,780	70.15	55.80	26	424,791	0.73
-	-	-	2	5,800	100.00	0.04	みずほ銀行	10	69,116	36.77	0.07	-	-	-
-	-	-	-	-	-	-	三菱東京UFJ銀行	18	196,753	65.86	0.19	-	-	-
1	10,000	-	1	10,000	-	0.07	三井住友銀行	9	159,730	60.42	0.15	-	-	-
-	-	-	-	-	-	-	りそな銀行	2	51,483	41.32	0.05	-	-	-
1	10,000	-	3	15,800	100.00	0.11	都市銀行計	39	477,081	54.48	0.46	-	-	-
10	157,800	117.32	145	2,297,004	123.18	16.18	福邦銀行	1,527	13,378,081	79.56	12.89	16	84,043	0.63
10	157,800	117.32	145	2,297,004	123.18	16.18	第二地銀協加盟行計	1,527	13,378,081	79.56	12.89	16	84,043	0.63
71	569,050	104.51	479	3,965,960	99.58	27.94	福井信用金庫	3,939	22,661,783	81.02	21.84	25	135,034	0.60
3	63,500	63.18	52	781,650	113.66	5.51	敦賀信用金庫	439	3,285,377	92.95	3.17	6	30,695	0.93
5	56,000	193.10	21	150,200	76.64	1.06	小浜信用金庫	213	1,128,752	87.47	1.09	1	785	0.07
8	103,500	81.95	53	630,350	98.57	4.44	越前信用金庫	447	3,683,463	89.21	3.55	3	8,964	0.24
-	-	-	2	17,000	261.54	0.12	京都北都信用金庫	18	63,900	104.01	0.06	-	-	-
-	-	-	-	-	-	-	信金中央金庫	-	-	-	-	-	-	-
87	792,050	98.60	607	5,545,160	100.60	39.06	信用金庫計	5,056	30,823,275	83.34	29.70	35	175,478	0.57
2	21,000	131.25	12	272,400	132.02	1.92	商工組合中央金庫	86	1,166,058	93.93	1.12	-	-	-
-	-	-	-	-	-	-	日本政策金融公庫 (中小企業事業)	1	842	77.82	0.00	-	-	-
-	-	-	-	-	-	-	日本政策金融公庫 (国民生活事業)	1	10,950	93.51	0.01	-	-	-
2	21,000	131.25	12	272,400	132.02	1.92	政府系計	88	1,177,850	93.92	1.13	-	-	-
-	-	-	-	-	-	-	三井住友信託銀行	-	-	-	-	-	-	-
-	-	-	-	-	-	-	あおぞら銀行	-	-	-	-	-	-	-
-	-	-	-	-	-	-	横浜幸銀信用組合	-	-	-	-	-	-	-
-	-	-	-	-	-	-	福井市農業協同組合	-	-	-	-	-	-	-
-	-	-	-	-	-	-	花咲ふくい 農業協同組合	-	-	-	-	-	-	-
-	-	-	-	-	-	-	福井丹南 農業協同組合	-	-	-	-	-	-	-
-	-	-	-	-	-	-	福井県信用農業 協同組合連合会	2	13,258	90.67	0.01	-	-	-
-	-	-	-	-	-	-	越前たけふ 農業協同組合	1	125	5.94	0.00	-	-	-
-	-	-	-	-	-	-	その他合計	3	13,383	80.00	0.01	-	-	-
146	1,621,750	84.57	1,175	14,196,324	83.81	100.00	合計	13,130	103,785,450	74.93	100.00	77	684,311	0.66

千円単位で四捨五入しているため、合計が一致しない場合があります。

4 市町別保証状況

平成29年10月末

(単位：千円、%)

保証承諾							地区	保証債務残高			
10月			当期中					件数	金額	前年比	構成比
件数	金額	前年比	件数	金額	前年比	構成比					
54	658,400	78.26	431	4,916,120	71.05	34.63	福井市	4,992	39,735,694	72.27	38.29
7	62,250	622.50	41	669,400	175.14	4.72	あわら市	320	2,747,116	73.29	2.65
15	116,400	130.06	118	1,518,000	101.81	10.69	坂井市	1,311	9,639,370	77.01	9.29
3	16,000	66.67	18	146,300	32.58	1.03	吉田郡 永平寺町	243	2,023,556	71.86	1.95
79	853,050	88.42	608	7,249,820	78.45	51.07	福井・坂井地域	6,866	54,145,735	73.11	52.17
10	150,500	218.12	51	662,550	119.40	4.67	大野市	516	4,852,993	86.22	4.68
1	10,000	26.32	22	209,800	41.25	1.48	勝山市	320	2,430,224	79.69	2.34
11	160,500	150.00	73	872,350	82.03	6.14	奥越地域	836	7,283,217	83.93	7.02
17	162,600	57.46	151	1,635,960	85.91	11.52	鯖江市	1,554	10,802,505	73.55	10.41
12	114,000	48.02	121	1,490,000	82.45	10.50	越前市	1,401	10,150,131	69.50	9.78
—	—	—	2	81,500	208.97	0.57	今立郡 池田町	34	312,986	82.91	0.30
3	42,900	103.37	7	116,900	91.69	0.82	南条郡 南越前町	81	659,911	90.38	0.64
9	80,200	129.35	31	256,900	69.19	1.81	丹生郡 越前町	340	2,814,682	77.61	2.71
41	399,700	64.07	312	3,581,260	84.28	25.23	丹南地域	3,410	24,740,216	72.71	23.84
6	122,500	114.70	87	1,389,050	113.34	9.78	敦賀市	1,061	10,003,390	85.29	9.64
5	39,000	54.93	25	265,100	68.76	1.87	小浜市	328	3,005,535	73.98	2.90
—	—	—	22	285,700	100.88	2.01	三方郡 美浜町	147	1,328,319	82.43	1.28
1	10,000	250.00	23	235,374	82.44	1.66	大飯郡 高浜町	200	1,447,106	71.25	1.39
3	37,000	—	12	94,470	132.50	0.67	大飯郡 おおい町	94	580,521	88.68	0.56
—	—	—	12	143,200	110.15	1.01	三方上中郡 若狭町	151	751,851	78.38	0.72
15	208,500	95.42	181	2,412,894	101.33	17.00	嶺南地域	1,981	17,116,722	81.32	16.49
—	—	—	1	80,000	2,285.71	0.56	県外	37	499,560	72.96	0.48
146	1,621,750	84.57	1,175	14,196,324	83.81	100.00	合計	13,130	103,785,450	74.93	100.00

千円単位で四捨五入しているため、合計が一致しない場合があります。

5 資金使途別保証状況

平成29年10月末

(単位：千円、%)

10月				資金使途	当期中			
件数	金額	前年比	構成比		件数	金額	前年比	構成比
128	1,549,450	84.76	95.54	運 転	987	13,107,404	82.06	92.33
12	45,600	55.90	2.81	設 備	133	804,620	102.36	5.67
6	26,700	333.75	1.65	運 転 ・ 設 備	55	284,300	158.12	2.00
146	1,621,750	84.57	100.00	合 計	1,175	14,196,324	83.81	100.00

千円単位で四捨五入しているため、合計が一致しない場合があります。

6

制度別保証状況

平成29年10月末

(単位：千円、%)

保証承諾							制度	保証債務残高				代位弁済			
10月			当期中					件数	金額	前年比	構成比	当期中			
件数	金額	前年比	件数	金額	前年比	構成比						件数	金額	前年比	構成比
85	1,116,200	77.43	685	10,948,094	85.76	77.12	協会制度	7,124	72,632,294	76.93	69.98	53	545,515	46.01	79.72
17	168,000	89.38	149	1,624,920	68.46	11.45	一般保証	2,586	15,776,811	69.38	15.20	11	110,214	57.36	16.11
-	-	-	2	19,000	38.78	0.13	経営安定関連保証	161	953,880	63.14	0.92	-	-	-	-
12	116,200	41.65	117	2,109,000	73.71	14.86	根保証(手貸)	553	9,763,665	73.74	9.41	3	27,011	11.69	3.95
-	-	-	-	-	-	-	根保証(割引)	2	12,000	23.08	0.01	-	-	-	-
2	55,000	-	4	165,000	158.65	1.16	当座貸越根保証	14	469,457	66.36	0.45	-	-	-	-
1	5,000	45.45	25	116,500	72.59	0.82	事業者カードローン 当座貸越根保証	111	516,750	75.61	0.50	-	-	-	-
1	1,200	8.16	10	61,700	153.10	0.44	創業等・創業関連保証	60	178,163	156.09	0.17	1	277	10.93	0.04
-	-	-	1	24,000	20.55	0.17	流動資産担保融資保証	7	174,713	54.85	0.17	-	-	-	-
5	18,500	185.00	32	112,500	84.28	0.79	小口零細企業保証	298	467,128	84.18	0.45	-	-	-	-
-	-	-	-	-	-	-	特定社債保証	32	1,036,720	47.61	1.00	-	-	-	-
28	454,600	65.34	224	3,836,100	69.76	27.02	借換保証	2,759	35,916,128	75.93	34.61	23	285,086	50.47	41.66
-	-	-	-	-	-	-	東日本大震災復興緊急保証	5	102,622	75.64	0.10	-	-	-	-
-	-	-	-	-	-	-	経営力強化保証	5	27,286	26.39	0.03	-	-	-	-
-	-	-	8	354,374	2,531.24	2.50	事業再生計画実施関連保証	22	707,639	283.39	0.68	-	-	-	-
-	-	-	6	13,000	-	0.09	創業フォロー型当座貸 越根保証「ステップ」	6	13,000	-	0.01	-	-	-	-
3	17,000	-	11	71,200	-	0.50	新規・再利用推進保証「きずな」	9	55,249	-	0.05	-	-	-	-
-	-	-	2	10,000	6.33	0.07	ふくいスクラム保証	15	244,564	177.66	0.24	1	3,840	-	0.56
11	260,700	156.67	86	2,362,200	193.95	16.64	長期あんしん借換保証	138	3,711,428	352.61	3.58	3	86,600	-	12.66
-	-	-	2	40,600	-	0.29	新連携体支援保証	7	191,226	-	0.18	-	-	-	-
-	-	-	-	-	-	-	経営力向上関連保証	1	71,996	-	0.07	-	-	-	-
5	20,000	-	5	20,000	-	0.14	地域連携当座貸越根保証[YELL]	1	5,000	-	0.01	-	-	-	-
-	-	-	1	8,000	-	0.06	その他	332	2,236,869	67.02	2.16	11	32,487	19.53	4.75
26	303,550	96.37	150	1,758,670	67.95	12.39	県制度	3,126	24,283,715	67.53	23.40	15	113,326	12.62	16.56
6	117,000	129.28	37	437,390	69.60	3.08	中小企業育成資金(一般)	509	2,653,886	63.11	2.56	2	3,419	2.68	0.50
6	8,900	445.00	20	51,200	67.07	0.36	“(小口)	215	303,446	78.66	0.29	-	-	-	-
2	15,000	21.13	10	218,000	49.87	1.54	経営安定資金	1,013	5,217,972	57.53	5.03	5	23,023	8.46	3.36
-	-	-	-	-	-	-	関連倒産防止資金	2	3,545	29.43	0.00	-	-	-	-
2	23,500	-	2	23,500	72.76	0.17	中小企業再生支援資金	25	415,120	87.82	0.40	-	-	-	-
3	28,200	20.22	24	475,770	36.91	3.35	資金繰り円滑化支援資金	1,014	12,865,367	69.48	12.40	7	85,210	43.42	12.45
3	96,000	-	7	264,000	-	1.86	福井県長期借換支援資金	5	199,644	-	0.19	-	-	-	-
-	-	-	3	68,000	2,615.38	0.48	産業活性化支援資金	139	1,648,389	70.87	1.59	-	-	-	-
4	14,950	124.58	46	217,810	178.24	1.53	開業支援資金	149	546,856	153.87	0.53	1	1,674	35.57	0.25
-	-	-	1	3,000	-	0.02	その他	55	429,489	69.52	0.41	-	-	-	-
20	119,200	108.36	170	717,900	108.38	5.06	福井市制度	1,469	3,037,298	86.11	2.93	5	19,040	321.95	2.78
18	73,200	97.21	142	483,390	93.40	3.41	小規模企業者サポート資金	1,205	1,961,678	89.95	1.89	2	2,329	110.33	0.34
2	46,000	319.44	7	112,800	148.18	0.80	経営安定借換資金	109	563,245	75.70	0.54	-	-	-	-
-	-	-	3	20,280	91.35	0.14	効率アップ設備促進資金	32	149,540	112.40	0.14	-	-	-	-
-	-	-	1	3,000	24.39	0.02	ものづくり開発支援資金	18	115,478	51.42	0.11	-	-	-	-
-	-	-	17	98,430	287.81	0.69	創業支援資金	101	223,106	113.14	0.22	2	9,487	1,451.38	1.39
-	-	-	-	-	-	-	その他	4	24,250	51.19	0.02	1	7,225	-	1.06
-	-	-	17	97,450	72.51	0.69	敦賀市制度	239	493,695	89.90	0.48	1	233	38.74	0.03
-	-	-	4	36,000	200.00	0.25	中小企業経営安定資金	28	107,154	104.54	0.10	-	-	-	-
-	-	-	13	61,450	52.79	0.43	小規模事業者特別資金	211	386,542	86.71	0.37	1	233	38.74	0.03
6	40,500	300.00	64	326,810	63.16	2.30	鯖江市制度	671	2,079,956	73.72	2.00	1	1,807	20.94	0.26
2	6,000	70.59	28	73,510	123.26	0.52	小規模企業者特別資金	320	449,129	72.99	0.43	-	-	-	-
4	34,500	690.00	36	253,300	55.33	1.78	中小企業振興資金	340	1,596,466	74.52	1.54	-	-	-	-
-	-	-	5	40,000	156.86	0.28	大野市制度	53	356,661	109.62	0.34	1	1,306	26.24	0.19
-	-	-	5	40,000	156.86	0.28	中小企業資金	35	200,059	125.88	0.19	1	1,306	-	0.19
-	-	-	4	11,000	39.34	0.08	勝山市制度	70	108,044	79.75	0.10	1	3,084	-	0.45
-	-	-	4	11,000	39.34	0.08	小規模企業振興対策資金	68	104,645	79.39	0.10	1	3,084	-	0.45
3	7,500	63.51	44	172,600	79.70	1.22	越前市制度	346	696,801	91.36	0.67	-	-	-	-
3	7,500	63.51	44	172,600	79.70	1.22	小規模企業者支援特別資金	346	696,801	91.36	0.67	-	-	-	-
6	34,800	-	36	123,800	-	0.87	坂井市制度	32	96,987	-	0.09	-	-	-	-
6	34,800	-	36	123,800	-	0.87	中小企業者等振興資金(一般資金)	32	96,987	-	0.09	-	-	-	-
-	-	-	-	-	-	-	小浜市制度	-	-	-	-	-	-	-	-
-	-	-	-	-	-	-	中小企業振興資金	-	-	-	-	-	-	-	-
146	1,621,750	84.57	1,175	14,196,324	83.81	100.00	合計	13,130	103,785,450	74.93	100.00	77	684,311	32.52	100.00

千円単位で四捨五入しているため、合計が一致しない場合があります。