

29年11月の保証動向

- 保証承諾 1,523百万円 (前年比 88.2%)
- 保証債務残高 101,290百万円 (前年比 75.1%)
- 代位弁済 32百万円 (前年比 49.5%)

11月の保証承諾は、155件、15億23百万円（前年比88.2%）となり、1件当たりの承諾額は983万円（前年1,308万円）となりました。制度別では、借換に係る制度（協会・県・市）の合計が7億3百万円と全体の46.1%を占め、業種別では、建設業、飲食店、小売業の順となりました。なお、代位弁済は、8件（5企業）、32百万円（前年比49.5%）でした。

(単位:百万円、%)

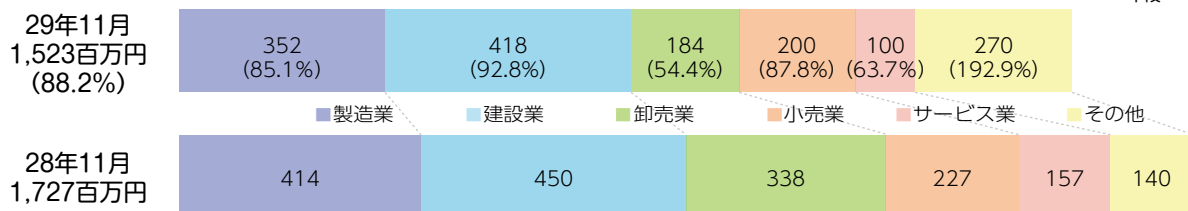
	11月				当期中			
	件数	金額	前年比		件数	金額	前年比	
			件数	金額			件数	金額
保証承諾	155	1,523	117.4	88.2	1,330	15,720	86.5	84.2
保証債務残高					12,879	101,290	78.0	75.1
代位弁済	8	32	50.0	49.5	85	716	50.6	33.0

○保証承諾

◆業種別

業種別では、製造業3億52百万円（前年比85.1%）、非製造業11億71百万円（同89.2%）。上位3業種は、建設業4億18百万円（同92.8%）、飲食店2億8百万円（同219.1%）、小売業2億円（同87.8%）となりました。なお、眼鏡工業は6件、32百万円（同41.2%）となりました。

(金額 前年比)

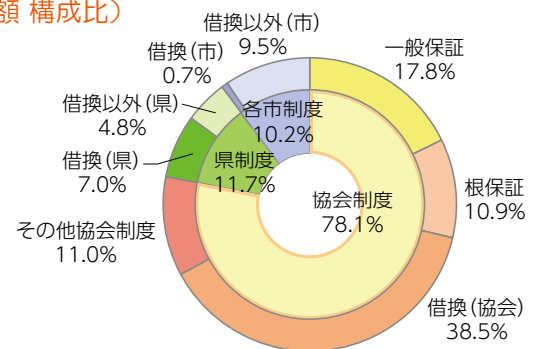
上段:金額 百万円
下段:(前年比)

◆制度別

制度別では、協会制度11億89百万円（前年比103.6%）、県制度1億79百万円（同46.5%）、各市制度1億55百万円（同79.6%）となりました。

また、「創業」に係る保証は、44百万円（前年比198.2%）となりました。

(金額 構成比)



○代位弁済

◆業種別

上位3業種は、飲食店15百万円、小売業10百万円、建設業5百万円、となり、原因別では、商況不振が6件（3企業）19百万円と全体の58.5%を占めました。

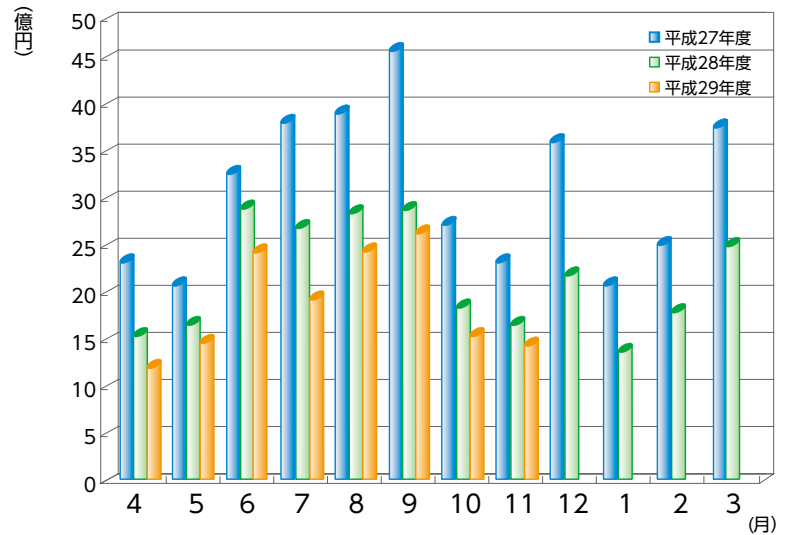
(金額 構成比)



保証承諾

(単位：百万円、%)

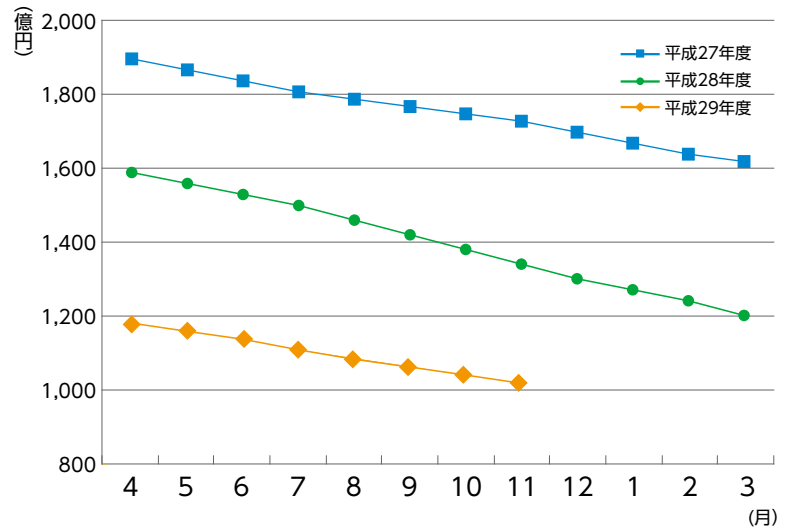
月	27年度	28年度	29年度		
	金額	金額	件数	金額	前年比
4	2,415	1,598	118	1,264	79.1
5	2,145	1,717	154	1,550	90.3
6	3,360	3,006	213	2,511	83.5
7	3,934	2,770	166	2,014	72.7
8	4,025	2,955	167	2,525	85.4
9	4,688	2,976	211	2,712	91.1
10	2,841	1,918	146	1,622	84.6
11	2,412	1,727	155	1,523	88.2
12	3,719	2,285			
1	2,159	1,392			
2	2,576	1,883			
3	3,884	2,582			
合計	38,159	26,808	1,330	15,720	84.2



保証債務残高

(単位：百万円、%)

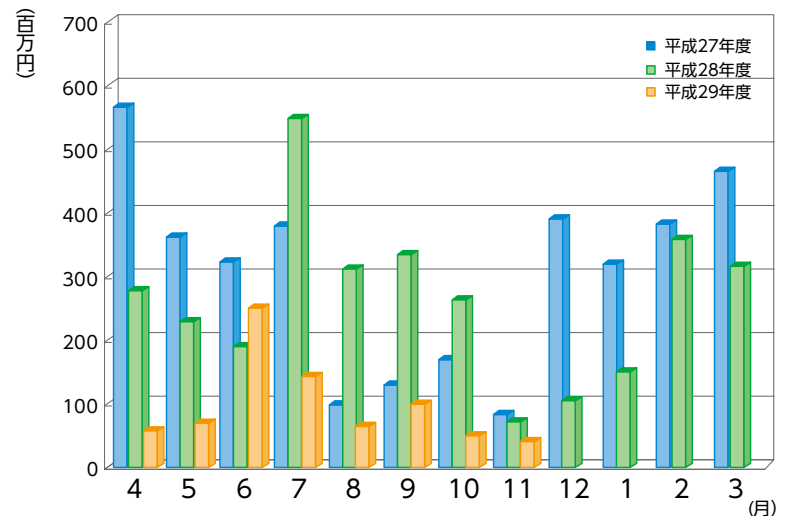
月	27年度	28年度	29年度		
	金額	金額	件数	金額	前年比
4	190,256	159,260	14,725	117,931	74.0
5	187,077	156,110	14,489	115,656	74.1
6	184,028	153,431	14,232	113,499	74.0
7	181,479	150,245	13,946	110,602	73.6
8	179,548	146,334	13,669	108,032	73.8
9	177,506	142,499	13,380	106,315	74.6
10	175,009	138,501	13,130	103,785	74.9
11	173,033	134,837	12,879	101,290	75.1
12	170,341	130,499			
1	167,623	127,486			
2	164,855	124,030			
3	162,268	120,543			
平均	176,085	140,315	13,806	109,639	78.1



代位弁済

(単位：百万円、%)

月	27年度	28年度	29年度		
	金額	金額	件数	金額	前年比
4	562	270	9	50	18.5
5	357	222	12	62	27.8
6	319	179	21	242	135.2
7	375	541	7	137	25.3
8	93	306	13	58	19.0
9	121	329	10	93	28.4
10	162	257	5	43	16.7
11	76	65	8	32	49.5
12	386	99			
1	313	145			
2	378	351			
3	460	309			
合計	3,604	3,073	85	716	33.0



※百万円単位で四捨五入しているため、合計が一致しない場合があります。

1 事業概況

平成29年11月末

(単位：千円、%)

11月			項目		当期中		
前年同月比	件数	金額			件数	金額	前年同月比
/	/	/	保証	期首繰越	24	287,800	62.8
76.9	168	1,641,020	申込	本年中	1,378	16,265,434	79.8
-	-	-	拒	絶	-	-	-
74.0	7	91,000	申	込取消	36	365,550	35.4
400.0	/	20,000	査	定減額	/	69,340	15.4
/	/	/	調	査中	36	398,700	57.8
/	/	/	保証	期首繰越	15,055	121,600,137	74.4
88.2	155	1,523,320	承諾	本年中	1,330	15,719,644	84.2
-	4	45,400	保	証後取消	18	230,520	138.6
77.8	380	4,006,188	償	還	3,333	34,483,279	78.1
49.5	8	32,015	代	位弁済(元金)	85	711,315	33.1
/	/	/	貸	付報告未着	70	604,720	73.0
/	/	/	保	証債務残高	12,879	101,289,947	75.1
/	/	/	代	期首繰越	118	835,258	78.7
49.5	8	32,015	代	元金	85	711,315	33.1
45.0	-	153	位	利息	-	5,165	29.5
49.5	8	32,168	弁	計	85	716,480	33.0
119.6	-	2,734	回	収	7	34,057	36.3
-	-	-	償	却	-	-	-
/	/	/	求	償権残高	196	1,517,681	55.3

千円単位で四捨五入しているため、合計が一致しない場合があります。

2

業種別保証状況

平成29年11月末

(単位：千円、%)

保証承諾							業種	保証債務残高				代位弁済	
11月			当期中					件数	金額	前年比	構成比	当期中	
件数	金額	前年比	件数	金額	前年比	構成比						件数	金額
3	78,700	103.55	28	370,320	77.26	2.36	食料品工業	256	2,109,855	70.49	2.08	-	-
7	81,950	77.68	54	813,260	88.27	5.17	繊維品工業	633	6,527,293	76.09	6.44	1	15,827
2	6,300	-	12	102,800	263.59	0.65	木材・木製品工業	82	475,659	77.61	0.47	3	21,992
-	-	-	8	61,500	71.10	0.39	家具・建具工業	91	548,890	78.23	0.54	-	-
1	12,500	-	11	199,000	108.33	1.27	紙工業	102	976,284	62.08	0.96	3	32,333
-	-	-	-	-	-	-	製版・製本業	7	35,968	54.51	0.04	-	-
-	-	-	-	-	-	-	化学工業	17	63,953	73.71	0.06	-	-
-	-	-	-	-	-	-	石油・石炭製品工業	4	38,616	48.23	0.04	-	-
1	4,000	22.22	12	89,950	37.97	0.57	ゴム・プラスチック工業	127	1,033,895	61.89	1.02	-	-
-	-	-	1	2,000	40.00	0.01	ゴム製品製造業	6	28,151	59.62	0.03	-	-
1	4,800	-	1	4,800	-	0.03	皮革工業	3	6,824	115.08	0.01	-	-
2	70,000	-	7	196,000	119.51	1.25	窯業	80	1,144,892	73.08	1.13	1	785
2	33,000	66.00	22	388,500	75.15	2.47	機械工業	342	3,270,101	64.06	3.23	5	56,171
-	-	-	10	250,200	89.57	1.59	電気機器工業	120	1,046,571	69.38	1.03	1	8,908
-	-	-	2	29,200	208.57	0.19	車両工業	16	111,924	99.17	0.11	-	-
-	-	-	4	32,000	160.00	0.20	船舶工業	8	114,276	111.48	0.11	-	-
1	1,000	8.37	14	241,200	79.99	1.53	金属工業	230	1,758,206	68.41	1.74	-	-
-	-	-	4	46,650	78.40	0.30	ソフトウェア業	80	543,553	69.14	0.54	-	-
-	-	-	-	-	-	-	情報処理サービス業	2	7,972	54.12	0.01	-	-
-	-	-	-	-	-	-	農林漁業	3	5,381	60.29	0.01	-	-
11	60,100	43.80	93	978,900	80.81	6.23	その他の工業	710	4,209,179	75.65	4.16	7	7,579
31	352,350	85.07	283	3,806,280	84.05	24.21	製造業計	2,919	24,057,440	71.27	23.75	21	143,596
-	-	-	-	-	-	-	鉱業	-	-	-	-	-	-
-	-	-	1	69,000	-	0.44	土石採取業	18	357,573	63.13	0.35	-	-
-	-	-	1	5,700	-	0.04	木材伐出業	2	2,812	41.46	0.00	-	-
40	417,770	92.77	336	4,214,314	77.60	26.81	建設業	3,231	26,561,253	76.05	26.22	13	122,453
16	184,000	54.41	128	1,999,700	69.36	12.72	卸売業	1,465	15,159,851	74.34	14.97	3	25,558
29	199,500	87.80	238	2,187,500	80.84	13.92	小売業	2,112	14,666,619	78.29	14.48	26	203,036
13	207,500	219.11	97	765,950	155.64	4.87	飲食店	795	3,259,883	79.28	3.22	9	170,751
-	-	-	11	136,600	53.84	0.87	不動産業	151	1,247,848	77.52	1.23	-	-
3	31,000	83.78	35	678,050	102.63	4.31	運送業	389	4,377,216	83.73	4.32	-	-
-	-	-	-	-	-	-	貨物運送取扱業	-	-	-	-	-	-
-	-	-	1	7,000	140.00	0.04	倉庫業	11	119,181	72.89	0.12	-	-
1	4,000	-	1	4,000	-	0.03	電気・ガス・熱供給・水道業	10	107,235	55.85	0.11	-	-
1	10,000	250.00	14	140,390	123.15	0.89	印刷業	165	1,465,425	81.18	1.45	4	6,239
-	-	-	-	-	-	-	出版業	1	53	10.37	0.00	-	-
19	100,200	63.68	176	1,616,660	106.53	10.28	サービス業	1,557	9,693,143	73.80	9.57	9	44,846
1	2,000	-	4	6,500	12.62	0.04	保険媒介代理業	33	72,545	73.20	0.07	-	-
1	15,000	-	4	82,000	356.52	0.52	通信業	20	141,871	129.63	0.14	-	-
124	1,170,970	89.20	1,047	11,913,364	84.27	75.79	非製造業計	9,960	77,232,507	76.40	76.25	64	572,884
155	1,523,320	88.21	1,330	15,719,644	84.22	100.00	合計	12,879	101,289,947	75.12	100.00	85	716,480

千円単位で四捨五入しているため、合計が一致しない場合があります。

3

金融機関別保証状況

平成29年11月末

(単位：千円、%)

保証承諾							金融機関	保証債務残高				代位弁済		
11月			当期中					件数	金額	前年比	構成比	当期中		
件数	金額	前年比	件数	金額	前年比	構成比						件数	金額	代弁率
31	412,920	71.68	260	3,951,990	59.38	25.14	福井銀行	3,422	34,947,404	71.68	34.50	24	411,875	1.18
15	220,300	63.43	187	2,663,890	76.38	16.95	北陸銀行	2,769	20,664,342	67.58	20.40	6	31,584	0.15
-	-	-	5	76,500	57.95	0.49	北國銀行	49	398,258	84.16	0.39	-	-	-
-	-	-	1	6,000	-	0.04	滋賀銀行	4	112,706	91.55	0.11	-	-	-
-	-	-	1	800	3.64	0.01	京都銀行	4	24,369	89.17	0.02	-	-	-
46	633,220	66.14	454	6,699,180	65.06	42.62	地方銀行計	6,248	56,147,080	70.22	55.43	30	443,458	0.79
-	-	-	2	5,800	100.00	0.04	みずほ銀行	10	68,906	37.14	0.07	-	-	-
1	10,000	-	1	10,000	100.00	0.06	三菱東京UFJ銀行	17	194,255	65.93	0.19	-	-	-
-	-	-	1	10,000	-	0.06	三井住友銀行	10	168,270	64.40	0.17	-	-	-
-	-	-	-	-	-	-	りそな銀行	2	50,700	41.19	0.05	-	-	-
1	10,000	-	4	25,800	163.29	0.16	都市銀行計	39	482,130	55.77	0.48	-	-	-
19	250,000	98.97	164	2,547,004	120.30	16.20	福邦銀行	1,503	12,957,693	78.83	12.79	16	84,043	0.65
19	250,000	98.97	164	2,547,004	120.30	16.20	第二地銀協加盟行計	1,503	12,957,693	78.83	12.79	16	84,043	0.65
74	516,000	192.14	553	4,481,960	105.43	28.51	福井信用金庫	3,890	22,489,599	82.31	22.20	28	143,765	0.64
3	18,000	12.06	55	799,650	95.54	5.09	敦賀信用金庫	433	3,229,675	91.50	3.19	7	35,465	1.10
5	33,600	142.98	26	183,800	83.74	1.17	小浜信用金庫	214	1,114,299	85.92	1.10	1	785	0.07
7	62,500	121.01	60	692,850	100.25	4.41	越前信用金庫	446	3,657,859	89.26	3.61	3	8,964	0.25
-	-	-	2	17,000	261.54	0.11	京都北都信用金庫	17	62,765	99.15	0.06	-	-	-
-	-	-	-	-	-	-	信金中央金庫	-	-	-	-	-	-	-
89	630,100	127.81	696	6,175,260	102.83	39.28	信用金庫計	5,000	30,554,197	84.15	30.17	39	188,979	0.62
-	-	-	12	272,400	118.27	1.73	商工組合中央金庫	86	1,124,733	90.58	1.11	-	-	-
-	-	-	-	-	-	-	日本政策金融公庫 (中小企業事業)	-	-	-	-	-	-	-
-	-	-	-	-	-	-	日本政策金融公庫 (国民生活事業)	1	10,925	94.30	0.01	-	-	-
-	-	-	12	272,400	118.27	1.73	政府系計	87	1,135,658	90.54	1.12	-	-	-
-	-	-	-	-	-	-	三井住友信託銀行	-	-	-	-	-	-	-
-	-	-	-	-	-	-	あおぞら銀行	-	-	-	-	-	-	-
-	-	-	-	-	-	-	横浜幸銀信用組合	-	-	-	-	-	-	-
-	-	-	-	-	-	-	福井市農業協同組合	-	-	-	-	-	-	-
-	-	-	-	-	-	-	花咲ふくい農業協同組合	-	-	-	-	-	-	-
-	-	-	-	-	-	-	福井丹南農業協同組合	-	-	-	-	-	-	-
-	-	-	-	-	-	-	福井県信用農業協同組合連合会	2	13,189	90.96	0.01	-	-	-
-	-	-	-	-	-	-	越前たけふ農業協同組合	-	-	-	-	-	-	-
-	-	-	-	-	-	-	その他合計	2	13,189	80.22	0.01	-	-	-
155	1,523,320	88.21	1,330	15,719,644	84.22	100.00	合計	12,879	101,289,947	75.12	100.00	85	716,480	0.71

千円単位で四捨五入しているため、合計が一致しない場合があります。

4 市町別保証状況

平成29年11月末

(単位：千円、%)

保証承諾							地区	保証債務残高			
11月			当期中					件数	金額	前年比	構成比
件数	金額	前年比	件数	金額	前年比	構成比					
56	575,720	97.60	487	5,491,840	73.13	34.94	福井市	4,876	38,845,193	72.66	38.35
6	20,200	21.72	47	689,600	145.11	4.39	あわら市	319	2,739,619	74.99	2.70
19	176,400	254.18	137	1,694,400	108.59	10.78	坂井市	1,289	9,406,746	76.58	9.29
5	74,600	77.11	23	220,900	40.47	1.41	吉田郡 永平寺町	238	1,927,595	69.24	1.90
86	846,920	99.75	694	8,096,740	80.24	51.51	福井・坂井地域	6,722	52,919,153	73.31	52.25
5	60,000	35.40	56	722,550	99.74	4.60	大野市	505	4,641,942	83.79	4.58
4	39,000	70.97	26	248,800	44.15	1.58	勝山市	316	2,351,373	80.01	2.32
9	99,000	44.11	82	971,350	75.42	6.18	奥越地域	821	6,993,315	82.48	6.90
17	115,900	51.17	168	1,751,860	82.22	11.14	鯖江市	1,519	10,389,529	72.57	10.26
16	125,900	871.28	137	1,615,900	88.71	10.28	越前市	1,382	9,951,161	70.63	9.82
1	5,000	—	3	86,500	221.79	0.55	今立郡 池田町	32	298,100	80.06	0.29
2	12,000	—	9	128,900	101.10	0.82	南条郡 南越前町	77	667,941	89.95	0.66
5	45,000	900.00	36	301,900	80.23	1.92	丹生郡 越前町	336	2,790,711	82.25	2.76
41	303,800	123.52	353	3,885,060	86.43	24.71	丹南地域	3,346	24,097,442	73.21	23.79
8	130,000	56.77	95	1,519,050	104.43	9.66	敦賀市	1,046	9,868,022	86.12	9.74
2	86,000	102.99	27	351,100	74.85	2.23	小浜市	326	2,938,269	73.41	2.90
2	12,000	60.00	24	297,700	98.19	1.89	三方郡 美浜町	142	1,263,383	82.00	1.25
1	17,200	28.67	24	252,574	73.10	1.61	大飯郡 高浜町	196	1,408,296	69.75	1.39
5	23,400	—	17	117,870	165.32	0.75	大飯郡 おおい町	95	568,022	88.08	0.56
1	5,000	33.33	13	148,200	102.21	0.94	三方上中郡 若狭町	149	742,909	78.53	0.73
19	273,600	67.14	200	2,686,494	96.34	17.09	嶺南地域	1,954	16,788,900	81.45	16.58
—	—	—	1	80,000	2,285.71	0.51	県外	36	491,137	76.06	0.48
155	1,523,320	88.21	1,330	15,719,644	84.22	100.00	合計	12,879	101,289,947	75.12	100.00

千円単位で四捨五入しているため、合計が一致しない場合があります。

5 資金使途別保証状況

平成29年11月末

(単位：千円、%)

11月				資金使途	当期中			
件数	金額	前年比	構成比		件数	金額	前年比	構成比
137	1,443,000	91.10	94.73	運 転	1,124	14,550,404	82.88	92.56
11	39,820	43.95	2.61	設 備	144	844,440	96.32	5.37
7	40,500	77.22	2.66	運 転 ・ 設 備	62	324,800	139.85	2.07
155	1,523,320	88.21	100.00	合計	1,330	15,719,644	84.22	100.00

千円単位で四捨五入しているため、合計が一致しない場合があります。

6

制度別保証状況

平成29年11月末

(単位：千円、%)

保証承諾							制度	保証債務残高				代位弁済			
11月			当期中					件数	金額	前年比	構成比	当期中			
件数	金額	前年比	件数	金額	前年比	構成比						件数	金額	前年比	構成比
103	1,189,170	103.62	788	12,137,264	87.23	77.21	協会制度	7,009	71,014,429	77.05	70.11	57	570,326	46.58	79.60
24	270,670	193.27	173	1,895,590	75.41	12.06	一般保証	2,532	15,287,200	69.30	15.09	11	110,214	54.28	15.38
1	7,000	-	3	26,000	53.06	0.17	経営安定関連保証	158	925,021	62.95	0.91	-	-	-	-
10	85,800	28.57	127	2,194,800	69.42	13.96	根保証(手貸)	541	9,438,290	73.99	9.32	3	27,011	11.69	3.77
-	-	-	-	-	-	-	根保証(割引)	2	12,000	23.08	0.01	-	-	-	-
-	-	-	4	165,000	73.66	1.05	当座貸越根保証	14	469,456	71.45	0.46	-	-	-	-
2	14,000	100.00	27	130,500	74.79	0.83	事業者カードローン当座貸越根保証	111	516,454	74.87	0.51	-	-	-	-
3	15,000	150.00	13	76,700	152.49	0.49	創業等・創業関連保証	61	181,002	133.22	0.18	1	277	10.93	0.04
-	-	-	1	24,000	20.55	0.15	流動資産担保融資保証	7	174,550	54.81	0.17	-	-	-	-
4	11,900	87.50	36	124,400	84.58	0.79	小口零細企業保証	296	453,809	82.57	0.45	1	1,699	189.68	0.24
1	80,000	-	1	80,000	333.33	0.51	特定社債保証	32	1,096,720	51.63	1.08	-	-	-	-
23	359,500	85.84	247	4,195,600	70.90	26.69	借換保証	2,702	35,017,442	75.69	34.57	26	308,198	52.37	43.02
-	-	-	-	-	-	-	東日本大震災復興緊急保証	5	101,110	75.28	0.10	-	-	-	-
-	-	-	-	-	-	-	経営力強化保証	5	26,595	28.09	0.03	-	-	-	-
1	26,000	43.33	9	380,374	514.02	2.42	事業再生計画実施関連保証	23	728,746	236.75	0.72	-	-	-	-
1	2,000	-	7	15,000	-	0.10	創業フォロー型当座貸越根保証「ステップ」	6	13,000	-	0.01	-	-	-	-
2	23,000	-	13	94,200	-	0.60	新規・再利用推進保証「きずな」	11	67,485	-	0.07	-	-	-	-
1	4,000	100.00	3	14,000	8.65	0.09	ふくいスクラム保証	14	203,505	130.74	0.20	1	3,840	-	0.54
9	226,500	338.57	95	2,588,700	201.48	16.47	長期あんしん借換保証	147	3,910,675	333.38	3.86	3	86,600	-	12.09
-	-	-	2	40,600	-	0.26	新連携体支援保証	7	189,776	-	0.19	-	-	-	-
-	-	-	-	-	-	-	経営力向上関連保証	1	70,662	-	0.07	-	-	-	-
21	63,800	-	26	83,800	-	0.53	地域連携当座貸越根保証[YELL]	15	50,500	-	0.05	-	-	-	-
-	-	-	1	8,000	-	0.05	その他	319	2,080,431	64.64	2.05	11	32,487	19.05	4.53
16	178,800	46.54	166	1,937,470	65.19	12.33	県制度	3,037	23,543,235	68.04	23.24	16	118,096	12.89	16.48
2	26,000	24.30	39	463,390	63.01	2.95	中小企業育成資金(一般)	495	2,601,902	63.78	2.57	2	3,419	2.68	0.48
3	7,200	130.91	23	58,400	71.36	0.37	“(小口)	212	289,829	77.22	0.29	-	-	-	-
1	20,000	-	11	238,000	54.45	1.51	経営安定資金	965	4,955,067	57.93	4.89	6	27,794	10.21	3.88
-	-	-	-	-	-	-	関連倒産防止資金	2	3,539	29.44	0.00	-	-	-	-
-	-	-	2	23,500	49.68	0.15	中小企業再生支援資金	25	410,762	85.20	0.41	-	-	-	-
5	97,000	39.65	29	572,770	37.34	3.64	資金繰り円滑化支援資金	988	12,380,911	69.19	12.22	7	85,210	39.75	11.89
1	9,000	-	8	273,000	-	1.74	福井県長期借換支援資金	8	267,438	-	0.26	-	-	-	-
-	-	-	3	68,000	2,615.38	0.43	産業活性化支援資金	138	1,655,799	73.90	1.64	-	-	-	-
4	19,600	163.33	50	237,410	176.91	1.51	開業支援資金	150	554,401	152.61	0.55	1	1,674	35.57	0.23
-	-	-	1	3,000	-	0.02	その他	54	423,587	70.33	0.42	-	-	-	-
20	79,450	93.31	190	797,350	106.66	5.07	福井市制度	1,440	3,027,622	85.78	2.99	8	21,627	275.88	3.02
16	59,650	92.99	158	543,040	93.35	3.46	小規模企業者サポート資金	1,178	1,934,050	88.99	1.91	5	4,916	121.79	0.69
2	10,800	-	9	123,600	162.36	0.79	経営安定借換資金	108	594,039	80.16	0.59	-	-	-	-
-	-	-	3	20,280	46.94	0.13	効率アップ設備促進資金	32	145,608	88.88	0.14	-	-	-	-
-	-	-	1	3,000	24.39	0.02	ものづくり開発支援資金	18	111,220	52.20	0.11	-	-	-	-
2	9,000	-	19	107,430	314.12	0.68	創業支援資金	100	219,108	114.11	0.22	2	9,487	1,451.38	1.32
-	-	-	-	-	-	-	その他	4	23,598	51.20	0.02	1	7,225	-	1.01
1	4,000	15.27	18	101,450	63.17	0.65	敦賀市制度	233	479,400	83.49	0.47	1	233	38.74	0.03
-	-	-	4	36,000	200.00	0.23	中小企業経営安定資金	28	104,006	91.53	0.10	-	-	-	-
1	4,000	15.27	14	65,450	45.90	0.42	小規模事業者特別資金	205	375,395	81.64	0.37	1	233	38.74	0.03
5	27,100	35.56	69	353,910	59.62	2.25	鯖江市制度	657	1,955,758	70.66	1.93	1	1,807	20.94	0.25
4	17,100	534.38	32	90,610	144.19	0.58	小規模企業者特別資金	312	429,052	71.32	0.42	-	-	-	-
1	10,000	13.70	37	263,300	49.61	1.68	中小企業振興資金	334	1,492,759	70.99	1.47	-	-	-	-
-	-	-	5	40,000	156.86	0.25	大野市制度	52	349,073	108.86	0.35	1	1,306	26.24	0.18
-	-	-	5	40,000	156.86	0.25	中小企業資金	34	192,868	124.67	0.19	1	1,306	-	0.18
1	3,500	212.12	5	14,500	48.97	0.09	勝山市制度	70	108,326	81.29	0.11	1	3,084	-	0.43
1	3,500	212.12	5	14,500	48.97	0.09	小規模企業振興対策資金	68	104,947	80.98	0.10	1	3,084	-	0.43
5	29,300	492.44	49	201,900	90.74	1.28	越前市制度	343	691,470	92.62	0.68	-	-	-	-
5	29,300	492.44	49	201,900	90.74	1.28	小規模企業者支援特別資金	343	691,470	92.62	0.68	-	-	-	-
4	12,000	-	40	135,800	-	0.86	坂井市制度	38	120,634	-	0.12	-	-	-	-
4	12,000	-	40	135,800	-	0.86	中小企業者等振興資金(一般資金)	38	120,634	-	0.12	-	-	-	-
-	-	-	-	-	-	-	小浜市制度	-	-	-	-	-	-	-	-
-	-	-	-	-	-	-	中小企業振興資金	-	-	-	-	-	-	-	-
155	1,523,320	88.21	1,330	15,719,644	84.22	100.00	合計	12,879	101,289,947	75.12	100.00	85	716,480	33.03	100.00

千円単位で四捨五入しているため、合計が一致しない場合があります。