

## 29年2月の保証動向

(単位:百万円、%)

	2月				当期中			
	件数	金額	前年比		件数	金額	前年比	
			件数	金額			件数	金額
保証承諾	141	1,883	70.9	73.1	1,974	24,226	75.4	70.7
保証債務残高					15,489	124,030	79.4	75.2
代位弁済	27	351	103.8	92.9	226	2,765	100.9	87.9

2月の保証承諾は、141件（前年同月比70.9%）18億83百万円（同73.1%）と前年を下回りました。なお、1件当たりの承諾額は、1,336万円（前年1,295万円）となりました。

保証債務残高は、15,489件（前年同月比79.4%）1,240億30百万円（同75.2%）。

代位弁済は、27件（11企業、前年同月比103.8%）3億51百万円（同92.9%）、1件当たりの代位弁済額は、1,300万円（前年1,453万円）となりました。

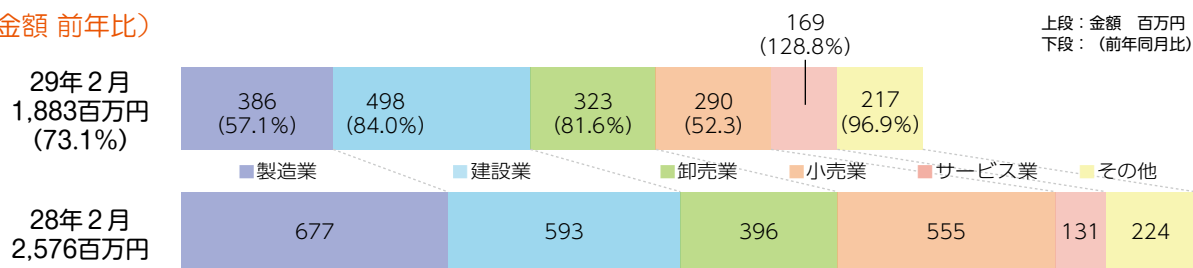
## ○保証承諾

## ◆業種別

業種別では、製造業3億86百万円（前年同月比57.1%）、非製造業18億83百万円（同73.1%）。

上位3業種は、建設業4億98百万円（同84.0%）、卸売業3億23百万円（同81.6%）、小売業2億90百万円（同52.3%）。なお、眼鏡工業は6件、1億10百万円（同194.0%）となりました。

(金額 前年比)

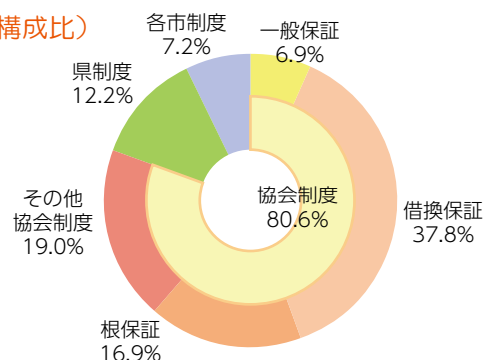


## ◆制度別

制度別では、協会制度15億18百万円（前年同月比83.9%）、県制度2億30百万円（同53.6%）、各市制度1億35百万円（同40.0%）。

また、「創業」に係る保証は、6件（前年同月比300.0%）19百万円（同142.3%）となりました。

(金額 構成比)

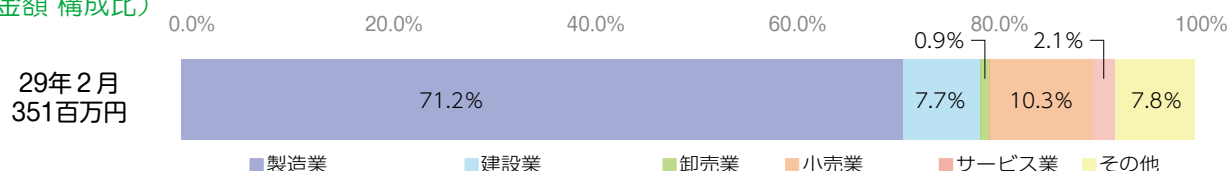


## ○代位弁済

## ◆業種別

業種は、窯業1億86百万円、電気機器工業64百万円、小売業36百万円の順となり、原因別では、商況不振が19件（6企業）2億81百万円と全体の79.9%を占めました。

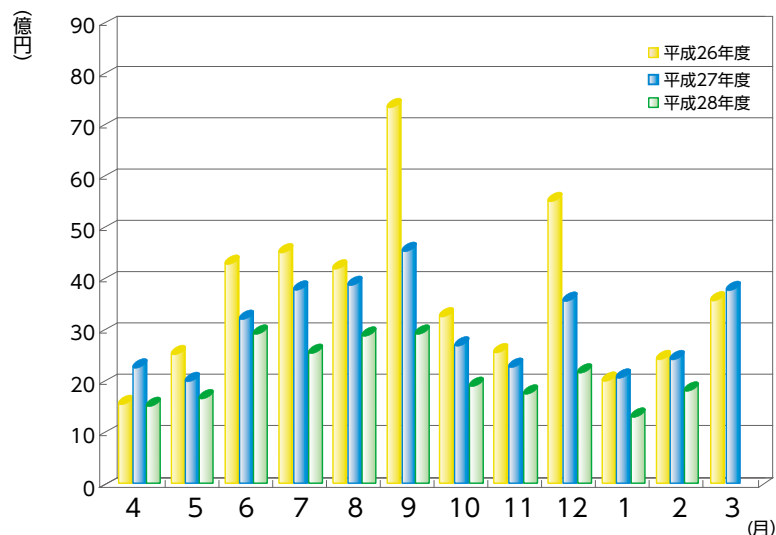
(金額 構成比)



## 保証承諾

(単位：百万円、%)

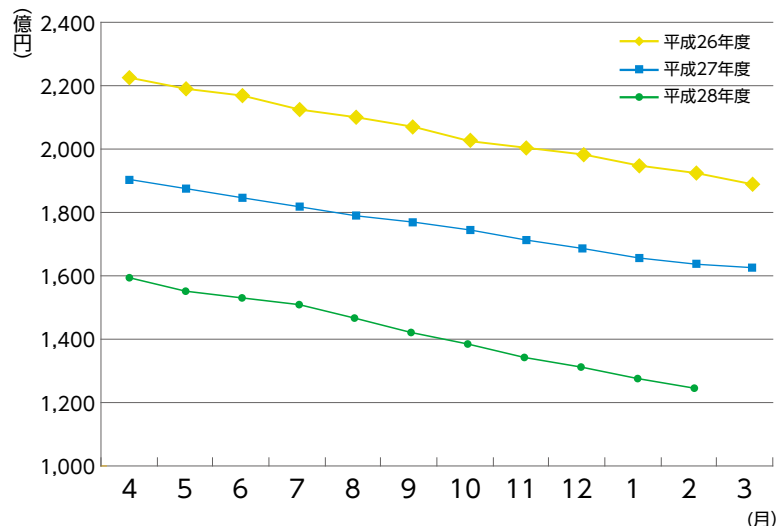
月	26年度	27年度	28年度		
	金額	金額	件数	金額	前年比
4	1,700	2,415	168	1,598	66.2
5	2,692	2,145	168	1,717	80.0
6	4,458	3,360	252	3,006	89.4
7	4,656	3,934	199	2,770	70.4
8	4,335	4,025	201	2,955	73.4
9	7,495	4,688	261	2,976	63.5
10	3,411	2,841	156	1,918	67.5
11	2,709	2,412	132	1,727	71.6
12	5,664	3,719	197	2,285	61.4
1	2,152	2,159	99	1,392	64.4
2	2,579	2,576	141	1,883	73.1
3	3,747	3,884			
合計	45,600	38,159	1,974	24,226	70.7



## 保証債務残高

(単位：百万円、%)

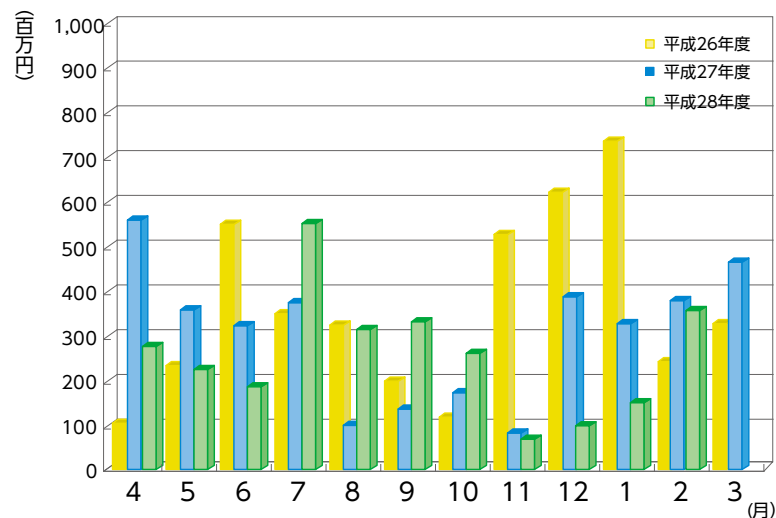
月	26年度	27年度	28年度		
	金額	金額	件数	金額	前年比
4	221,298	190,256	18,743	159,260	83.7
5	218,226	187,077	18,481	156,110	83.4
6	215,759	184,028	18,222	153,431	83.4
7	212,853	181,479	17,937	150,245	82.8
8	211,032	179,548	17,615	146,334	81.5
9	209,838	177,506	17,194	142,499	80.3
10	208,139	175,009	16,813	138,501	79.1
11	205,186	173,033	16,507	134,837	77.9
12	202,897	170,341	16,103	130,499	76.6
1	199,656	167,623	15,848	127,486	76.1
2	196,871	164,855	15,489	124,030	75.2
3	194,031	162,268			
平均	207,982	176,085	17,177	142,112	80.1



## 代位弁済

(単位：百万円、%)

月	26年度	27年度	28年度		
	金額	金額	件数	金額	前年比
4	96	562	22	270	48.0
5	236	357	17	222	62.2
6	541	319	14	179	55.9
7	348	375	22	541	144.4
8	313	93	22	306	328.1
9	198	121	33	329	271.5
10	108	162	22	257	158.8
11	513	76	16	65	85.5
12	609	386	11	99	25.7
1	733	313	20	145	46.3
2	238	378	27	351	92.9
3	318	460			
合計	4,250	3,604	226	2,765	87.9



※百万円単位で四捨五入しているため、合計が一致しない場合があります。

# 1 事業概況

平成29年2月末

(単位：千円、%)

2月			項目		当期中			
前年同月比	件数	金額			件数	金額	前年同月比	
/	/	/	保証	期首繰越	40	457,980	75.8	
70.7	157	2,060,908	申込	本年度中	2,071	26,033,830	71.4	
-	-	-	拒	絶	-	-	-	
36.6	6	28,400	申込	取消	86	1,106,480	102.7	
76.8	/	21,500	査定	減額	/	492,980	49.4	
/	/	/	調査	中	51	666,274	96.3	
/	/	/	保証	期首繰越	19,105	163,474,237	83.7	
73.1	141	1,883,434	承諾	本年度中	1,974	24,226,076	70.7	
10.0	1	3,000	保証	後取消	12	172,050	92.7	
105.3	471	5,253,210	償	還	5,311	60,356,182	100.2	
92.9	27	348,695	代位	弁済(元金)	226	2,742,777	88.0	
/	/	/	貸付	報告未着	41	399,140	33.1	
/	/	/	保証	債務残高	15,489	124,030,164	75.2	
/	/	/	代位 弁済	期首繰越	132	1,061,119	125.1	
92.9	27	348,695		本年度中	元金	226	2,742,777	88.0
90.4	-	2,351			利息	-	21,954	84.7
92.9	27	351,045			計	226	2,764,730	87.9
3,694.8	2	21,640	回	収	5	159,105	137.1	
-	-	-	償	却	13	389,877	-	
/	/	/	求償	権残高	340	3,276,868	84.5	

千円単位で四捨五入しているため、合計が一致しない場合があります。

## 2 業種別保証状況

平成29年2月末

(単位：千円、%)

保証承諾							業種	保証債務残高				代位弁済	
2月			当期中					件数	金額	前年比	構成比	当期中	
件数	金額	前年比	件数	金額	前年比	構成比						件数	金額
-	-	-	36	496,100	47.28	2.05	食料品工業	312	2,732,390	67.21	2.20	9	136,185
2	9,000	4.31	84	1,305,296	67.24	5.39	繊維品工業	751	7,684,788	76.35	6.20	1	1,654
-	-	-	7	41,500	23.81	0.17	木材・木製品工業	98	521,965	57.61	0.42	2	8,617
-	-	-	14	97,500	33.88	0.40	家具・建具工業	110	640,707	63.82	0.52	2	9,315
2	25,000	-	10	208,700	54.43	0.86	紙工業	144	1,470,900	77.06	1.19	-	-
-	-	-	-	-	-	-	製版・製本業	9	53,444	51.78	0.04	-	-
-	-	-	4	16,400	78.47	0.07	化学工業	18	80,387	67.25	0.06	-	-
-	-	-	-	-	-	-	石油・石炭製品工業	5	72,042	60.70	0.06	-	-
1	15,000	-	21	256,900	54.20	1.06	ゴム・プラスチック工業	163	1,496,256	70.93	1.21	-	-
-	-	-	1	5,000	333.33	0.02	ゴム製品製造業	6	45,114	53.56	0.04	-	-
-	-	-	-	-	-	-	皮革工業	4	5,639	62.58	0.00	-	-
-	-	-	6	164,000	72.77	0.68	窯業	89	1,286,544	65.61	1.04	12	227,358
4	105,440	133.47	30	682,440	82.83	2.82	機械工業	477	4,407,925	62.48	3.55	11	241,883
-	-	-	21	298,040	85.15	1.23	電気機器工業	156	1,381,488	85.12	1.11	6	64,255
-	-	-	1	14,000	1,400.00	0.06	車両工業	18	107,482	74.21	0.09	-	-
1	55,000	-	2	75,000	1,250.00	0.31	船舶工業	8	114,581	89.86	0.09	-	-
2	36,000	120.00	23	399,050	63.48	1.65	金属工業	287	2,267,621	57.16	1.83	-	-
1	15,000	50.85	12	115,500	43.02	0.48	ソフトウェア業	111	757,202	71.02	0.61	2	7,025
-	-	-	-	-	-	-	情報処理サービス業	6	12,650	35.12	0.01	-	-
-	-	-	-	-	-	-	農林漁業	4	7,965	54.38	0.01	1	2,593
11	126,000	143.02	149	1,562,820	77.07	6.45	その他の工業	813	5,153,029	79.62	4.15	7	55,783
24	386,440	57.10	421	5,738,246	66.22	23.69	製造業計	3,589	30,300,119	70.53	24.43	53	754,670
-	-	-	-	-	-	-	鉱業	-	-	-	-	-	-
-	-	-	-	-	-	-	土石採取業	21	523,555	86.11	0.42	-	-
-	-	-	-	-	-	-	木材伐出業	2	5,566	44.42	0.00	-	-
44	498,400	84.00	513	6,853,124	77.68	28.29	建設業	3,837	32,348,266	78.16	26.08	47	452,701
16	322,700	81.59	230	3,986,826	68.27	16.46	卸売業	1,802	18,689,447	74.44	15.07	22	253,902
22	290,240	52.30	347	3,624,125	78.29	14.96	小売業	2,496	17,822,827	81.91	14.37	42	443,583
7	21,700	31.22	133	657,595	68.70	2.71	飲食店	930	3,854,482	79.79	3.11	20	257,359
1	3,700	61.67	19	317,700	104.19	1.31	不動産業	194	1,533,469	64.14	1.24	4	29,649
3	45,900	42.19	50	810,426	57.44	3.35	運送業	459	4,818,865	76.90	3.89	1	7,972
-	-	-	-	-	-	-	貨物運送取扱業	1	500	14.93	0.00	-	-
-	-	-	1	5,000	-	0.02	倉庫業	13	157,507	83.52	0.13	-	-
-	-	-	-	-	-	-	電気・ガス・熱供給・水道業	10	125,470	58.56	0.10	-	-
7	145,854	29,170.80	26	290,554	64.28	1.20	印刷業	191	1,673,425	71.05	1.35	2	3,099
-	-	-	-	-	-	-	出版業	1	350	31.42	0.00	-	-
17	168,500	128.80	217	1,847,530	64.22	7.63	サービス業	1,883	11,980,326	72.49	9.66	35	561,795
-	-	-	12	60,950	628.35	0.25	保険媒介代理業	41	91,018	107.25	0.07	-	-
-	-	-	5	34,000	90.67	0.14	通信業	19	104,972	87.02	0.08	-	-
117	1,496,994	78.81	1,553	18,487,830	72.19	76.31	非製造業計	11,900	93,730,044	76.89	75.57	173	2,010,060
141	1,883,434	73.11	1,974	24,226,076	70.68	100.00	合計	15,489	124,030,164	75.24	100.00	226	2,764,730

千円単位で四捨五入しているため、合計が一致しない場合があります。

## 3

## 金融機関別保証状況

平成29年2月末

(単位：千円、%)

保証承諾							金融機関	保証債務残高				代弁弁済		
2月			当期中					件数	金額	前年比	構成比	当期中		
件数	金額	前年比	件数	金額	前年比	構成比						件数	金額	代弁率
38	570,200	63.75	517	8,441,161	61.53	34.84	福井銀行	4,170	45,085,155	73.20	36.35	55	545,193	1.21
19	427,200	91.07	316	4,396,256	70.10	18.15	北陸銀行	3,607	27,150,353	69.50	21.89	33	286,879	1.06
-	-	-	6	132,000	198.20	0.54	北國銀行	63	403,320	67.14	0.33	1	26,734	6.63
-	-	-	-	-	-	-	滋賀銀行	4	118,876	82.13	0.10	-	-	-
-	-	-	2	22,000	-	0.09	京都銀行	3	26,406	344.01	0.02	-	-	-
57	997,400	72.98	841	12,991,417	64.74	53.63	地方銀行計	7,847	72,784,110	71.77	58.68	89	858,806	1.18
-	-	-	1	5,800	8.06	0.02	みずほ銀行	15	178,688	86.43	0.14	-	-	-
-	-	-	1	10,000	-	0.04	三菱東京UFJ銀行	23	260,741	45.98	0.21	1	6,561	2.52
-	-	-	-	-	-	-	三井住友銀行	13	206,483	70.34	0.17	-	-	-
-	-	-	-	-	-	-	りそな銀行	5	118,595	86.85	0.10	-	-	-
-	-	-	2	15,800	15.19	0.07	都市銀行計	56	764,507	63.50	0.62	1	6,561	0.86
17	250,554	108.75	208	2,943,184	80.22	12.15	福邦銀行	1,854	14,981,107	76.73	12.08	34	285,892	1.91
17	250,554	108.75	208	2,943,184	80.22	12.15	第二地銀協加盟行計	1,854	14,981,107	76.73	12.08	34	285,892	1.91
55	548,980	79.75	701	5,862,055	76.09	24.20	福井信用金庫	4,408	25,598,395	80.87	20.64	83	1,259,961	4.92
6	32,800	50.46	95	937,100	82.69	3.87	敦賀信用金庫	472	3,411,899	94.14	2.75	5	67,968	1.99
2	13,700	34.32	33	267,180	92.46	1.10	小浜信用金庫	233	1,261,336	78.51	1.02	3	77,183	6.12
3	18,000	10.12	76	875,930	86.50	3.62	越前信用金庫	488	3,912,189	90.92	3.15	9	87,856	2.25
-	-	-	3	7,780	48.02	0.03	京都北都信用金庫	18	61,010	80.44	0.05	-	-	-
-	-	-	-	-	-	-	信金中央金庫	-	-	-	-	-	-	-
66	613,480	63.17	908	7,950,045	78.29	32.82	信用金庫計	5,619	34,244,829	82.99	27.61	100	1,492,969	4.36
1	22,000	275.00	14	276,330	98.69	1.14	商工組合中央金庫	107	1,178,220	83.16	0.95	2	120,503	10.23
-	-	-	-	-	-	-	日本政策金融公庫 (中小企業事業)	1	1,002	80.68	0.00	-	-	-
-	-	-	-	-	-	-	日本政策金融公庫 (国民生活事業)	1	11,335	89.64	0.01	-	-	-
1	22,000	275.00	14	276,330	98.69	1.14	政府系計	109	1,190,557	83.21	0.96	2	120,503	10.12
-	-	-	-	-	-	-	三井住友信託銀行	-	-	-	-	-	-	-
-	-	-	-	-	-	-	あおぞら銀行	-	-	-	-	-	-	-
-	-	-	-	-	-	-	横浜中央信用組合	-	-	-	-	-	-	-
-	-	-	-	-	-	-	福井市農業協同組合	-	-	-	-	-	-	-
-	-	-	-	-	-	-	花咲ふくい 農業協同組合	-	-	-	-	-	-	-
-	-	-	-	-	-	-	福井丹南 農業協同組合	-	-	-	-	-	-	-
-	-	-	1	49,300	-	0.20	福井県信用農業 協同組合連合会	3	63,444	406.57	0.05	-	-	-
-	-	-	-	-	-	-	越前たけふ 農業協同組合	1	1,610	47.01	0.00	-	-	-
-	-	-	1	49,300	-	0.20	その他合計	4	65,054	315.65	0.05	-	-	-
141	1,883,434	73.11	1,974	24,226,076	70.68	100.00	合計	15,489	124,030,164	75.24	100.00	226	2,764,730	2.23

千円単位で四捨五入しているため、合計が一致しない場合があります。

## 4 市町別保証状況

平成29年2月末

(単位：千円、%)

保証承諾							地区	保証債務残高			
2月			当期中					件数	金額	前年比	構成比
件数	金額	前年比	件数	金額	前年比	構成比					
40	542,940	49.99	745	9,495,366	71.31	39.19	福井市	5,894	48,227,502	73.93	38.88
4	12,000	48.00	55	553,210	60.21	2.28	あわら市	389	3,159,727	65.37	2.55
17	181,440	101.22	210	2,162,960	77.81	8.93	坂井市	1,542	11,439,710	75.91	9.22
4	32,000	22.54	42	601,150	68.36	2.48	吉田郡 永平寺町	288	2,485,883	73.59	2.00
<b>65</b>	<b>768,380</b>	<b>53.64</b>	<b>1,052</b>	<b>12,812,686</b>	<b>71.61</b>	<b>52.89</b>	<b>福井・坂井地域</b>	<b>8,113</b>	<b>65,312,822</b>	<b>73.79</b>	<b>52.66</b>
6	67,000	161.84	72	920,600	86.32	3.80	大野市	600	5,378,380	88.71	4.34
5	104,354	113.43	54	893,914	130.82	3.69	勝山市	376	2,764,307	77.03	2.23
<b>11</b>	<b>171,354</b>	<b>128.45</b>	<b>126</b>	<b>1,814,514</b>	<b>103.70</b>	<b>7.49</b>	<b>奥越地域</b>	<b>976</b>	<b>8,142,688</b>	<b>84.37</b>	<b>6.57</b>
23	365,900	169.63	248	2,891,090	66.57	11.93	鯖江市	1,808	13,175,547	76.50	10.62
18	301,100	245.00	198	2,498,160	73.05	10.31	越前市	1,694	12,894,269	71.38	10.40
—	—	—	2	39,000	116.42	0.16	今立郡 池田町	41	351,221	82.33	0.28
1	1,500	—	14	137,500	77.12	0.57	南条郡 南越前町	99	710,190	74.71	0.57
2	5,500	13.58	40	452,800	72.82	1.87	丹生郡 越前町	432	3,265,585	79.89	2.63
<b>44</b>	<b>674,000</b>	<b>177.79</b>	<b>502</b>	<b>6,018,550</b>	<b>70.01</b>	<b>24.84</b>	<b>丹南地域</b>	<b>4,074</b>	<b>30,396,812</b>	<b>74.59</b>	<b>24.51</b>
13	205,000	49.34	156	1,991,300	54.93	8.22	敦賀市	1,209	10,966,909	78.07	8.84
3	28,700	48.30	49	591,246	63.96	2.44	小浜市	404	3,772,062	72.84	3.04
2	12,300	307.50	27	337,500	102.52	1.39	三方郡 美浜町	164	1,456,364	80.32	1.17
1	3,700	5.17	33	352,480	69.59	1.45	大飯郡 高浜町	225	1,841,535	87.42	1.48
2	20,000	333.33	10	95,800	82.69	0.40	大飯郡 おおい町	103	633,527	89.52	0.51
—	—	—	17	171,500	47.65	0.71	三方上中郡 若狭町	174	852,706	69.10	0.69
<b>21</b>	<b>269,700</b>	<b>45.62</b>	<b>292</b>	<b>3,539,826</b>	<b>60.40</b>	<b>14.61</b>	<b>嶺南地域</b>	<b>2,279</b>	<b>19,523,103</b>	<b>77.82</b>	<b>15.74</b>
—	—	—	2	40,500	23.05	0.17	県外	47	654,739	76.76	0.53
<b>141</b>	<b>1,883,434</b>	<b>73.11</b>	<b>1,974</b>	<b>24,226,076</b>	<b>70.68</b>	<b>100.00</b>	<b>合計</b>	<b>15,489</b>	<b>124,030,164</b>	<b>75.24</b>	<b>100.00</b>

千円単位で四捨五入しているため、合計が一致しない場合があります。

## 5 資金用途別保証状況

平成29年2月末

(単位：千円、%)

2月				資金用途	当期中			
件数	金額	前年比	構成比		件数	金額	前年比	構成比
121	1,799,454	73.85	95.54	運 転	1,709	22,595,914	70.61	93.27
12	47,380	45.22	2.52	設 備	189	1,197,812	62.57	4.94
8	36,600	104.87	1.94	運 転 ・ 設 備	76	432,350	120.52	1.78
<b>141</b>	<b>1,883,434</b>	<b>73.11</b>	<b>100.00</b>	<b>合計</b>	<b>1,974</b>	<b>24,226,076</b>	<b>70.68</b>	<b>100.00</b>

千円単位で四捨五入しているため、合計が一致しない場合があります。

## 6

## 制度別保証状況

平成29年2月末

(単位：千円、%)

保証承諾							制度	保証債務残高				代位弁済			
2月			当期中					件数	金額	前年比	構成比	当期中			
件数	金額	前年比	件数	金額	前年比	構成比						件数	金額	前年比	構成比
91	1,517,994	83.93	1,191	18,301,905	73.64	75.55	協会制度	8,285	85,291,021	78.13	68.77	145	1,720,303	66.04	62.22
20	129,940	40.20	353	3,163,032	60.67	13.06	一般保証	3,143	20,068,026	74.00	16.18	44	300,399	91.92	10.87
-	-	-	-	-	-	-	長期経営資金保証	9	151,334	64.07	0.12	-	-	-	-
-	-	-	5	69,000	39.43	0.29	経営安定関連保証	202	1,313,632	65.24	1.06	7	33,536	46.13	1.21
17	303,000	111.64	216	4,272,350	70.68	17.64	根保証（手貸）	652	11,856,030	76.67	9.56	14	323,650	96.61	11.71
-	-	-	3	17,000	170.00	0.07	根保証（割引）	3	22,000	30.56	0.02	-	-	-	-
-	-	-	7	246,000	71.51	1.02	当座貸越根保証	17	518,465	47.86	0.42	-	-	-	-
2	15,000	45.45	52	230,500	69.64	0.95	事業者カードローン 当座貸越根保証	134	639,164	77.23	0.52	-	-	-	-
2	10,500	-	16	75,300	236.79	0.31	創業等・創業関連保証	58	150,703	122.30	0.12	1	2,533	34.88	0.09
-	-	-	3	116,800	78.49	0.48	流動資産担保融資保証	8	257,513	79.93	0.21	-	-	-	-
6	13,800	106.15	52	172,660	111.22	0.71	小口零細企業保証	349	514,907	79.88	0.42	2	896	7.83	0.03
-	-	-	1	24,000	6.82	0.10	特定社債保証	54	1,983,920	56.51	1.60	-	-	-	-
32	711,400	65.49	406	7,756,659	65.48	32.02	借換保証	3,137	42,736,162	79.91	34.46	59	843,506	65.16	30.51
-	-	-	-	-	-	-	東日本大震災復興緊急保証	7	120,832	82.06	0.10	-	-	-	-
-	-	-	-	-	-	-	経営力強化保証	7	67,137	85.92	0.05	-	-	-	-
2	68,854	-	5	142,854	211.17	0.59	事業再生計画実施関連保証	13	370,880	355.71	0.30	-	-	-	-
1	2,500	-	12	214,400	-	0.89	ふくいスクラム保証	12	201,953	-	0.16	-	-	-	-
6	161,000	-	56	1,675,350	-	6.92	長期あんしん借換保証	52	1,480,588	-	1.19	-	-	-	-
3	102,000	-	4	126,000	-	0.52	新連携体支援保証	4	125,021	-	0.10	-	-	-	-
-	-	-	-	-	-	-	その他	424	2,712,756	68.92	2.19	18	215,784	74.58	7.81
21	230,400	53.57	257	3,699,376	59.72	15.27	県制度	4,048	31,159,684	66.53	25.12	63	997,493	193.63	36.08
3	29,000	27.62	56	839,680	55.62	3.47	中小企業育成資金（一般）	664	3,632,879	61.81	2.93	12	147,351	641.87	5.33
6	10,900	53.17	40	107,640	61.45	0.44	〃（小口）	238	361,339	90.47	0.29	2	1,412	447.60	0.05
3	90,000	78.95	34	609,100	47.60	2.51	経営安定資金	1,558	7,482,809	56.03	6.03	14	279,213	234.79	10.10
-	-	-	-	-	-	-	関連倒産防止資金	3	11,945	84.09	0.01	1	552	-	0.02
1	13,000	-	5	60,300	249.17	0.25	中小企業再生支援資金	28	478,964	85.66	0.39	2	74,551	-	2.70
4	79,500	44.76	72	1,814,256	68.09	7.49	資金繰り円滑化支援資金	1,192	16,263,450	71.85	13.11	16	260,895	97.24	9.44
-	-	-	2	49,600	12.76	0.21	産業活性化支援資金	164	1,932,349	65.55	1.56	9	195,960	234.02	7.09
4	8,000	61.54	48	218,800	143.32	0.90	開業支援資金	128	423,442	137.35	0.34	1	4,705	122.31	0.17
-	-	-	-	-	-	-	その他	73	572,507	77.72	0.46	6	32,855	192.27	1.19
14	48,640	34.30	265	932,255	74.08	3.85	福井市制度	1,663	3,264,570	79.18	2.63	6	10,543	52.12	0.38
14	48,640	53.86	232	724,430	88.51	2.99	小規模企業者サポート資金	1,355	2,030,906	86.88	1.64	4	6,740	137.24	0.24
-	-	-	10	89,125	34.80	0.37	経営安定借換資金	134	673,481	72.33	0.54	1	3,150	23.80	0.11
-	-	-	6	64,200	178.33	0.27	効率アップ設備促進資金	32	160,597	79.68	0.13	-	-	-	-
-	-	-	1	12,300	19.65	0.05	ものづくり開発支援資金	29	176,587	51.84	0.14	-	-	-	-
-	-	-	16	42,200	56.04	0.17	創業支援資金	107	179,975	79.05	0.15	1	654	31.38	0.02
-	-	-	-	-	-	-	その他	6	43,024	50.93	0.04	-	-	-	-
3	7,500	75.00	47	201,500	134.07	0.83	敦賀市制度	270	554,127	101.39	0.45	2	9,127	465.58	0.33
-	-	-	3	26,000	51.38	0.11	中小企業経営安定資金	30	102,123	76.44	0.08	1	8,525	-	0.31
3	7,500	375.00	44	175,500	176.03	0.72	小規模事業者特別資金	239	451,525	109.75	0.36	1	602	30.69	0.02
9	67,500	43.92	133	754,320	51.63	3.11	鯖江市制度	734	2,607,929	87.58	2.10	5	15,589	-	0.56
3	4,000	80.00	34	78,840	33.02	0.33	小規模企業者特別資金	366	544,720	74.63	0.44	-	-	-	-
6	63,500	42.70	99	675,480	55.27	2.79	中小企業振興資金	351	2,008,050	92.52	1.62	-	-	-	-
-	-	-	5	38,500	101.32	0.16	大野市制度	57	321,266	93.74	0.26	1	4,979	-	0.18
-	-	-	5	38,500	101.32	0.16	中小企業資金	37	156,741	94.05	0.13	-	-	-	-
-	-	-	13	34,110	55.37	0.14	勝山市制度	80	126,138	82.52	0.10	-	-	-	-
-	-	-	13	34,110	55.37	0.14	小規模企業振興対策資金	78	122,539	83.17	0.10	-	-	-	-
3	11,400	35.63	63	264,110	101.80	1.09	越前市制度	352	705,429	98.81	0.57	4	6,696	-	0.24
3	11,400	35.63	63	264,110	101.80	1.09	小規模企業者支援特別資金	352	705,429	98.81	0.57	4	6,696	-	0.24
141	1,883,434	73.11	1,974	24,226,076	70.68	100.00	合計	15,489	124,030,164	75.24	100.00	226	2,764,730	87.94	100.00

千円単位で四捨五入しているため、合計が一致しない場合があります。