

29年5月の保証動向

- 保証承諾 1,550百万円 (前年比90.3%)
- 保証債務残高 115,656百万円 (前年比74.1%)
- 代位弁済 62百万円 (前年比27.8%)

5月の保証承諾は、154件、15億50百万円（前年比90.3%）となり、1件当たりの承諾額は1,006万円（前年1,022万円）となりました。制度別では、借換保証が5億40百万円と全体の34.8%を占め、業種別では、建設業、サービス業、小売業の順となりました。

なお、代位弁済は、12件（8企業）、62百万円（前年比27.8%）でした。

(単位:百万円、%)

	5月				当期中			
	件数	金額	前年比		件数	金額	前年比	
			件数	金額			件数	金額
保証承諾	154	1,550	91.7	90.3	272	2,813	81.0	84.9
保証債務残高					14,489	115,656	78.4	74.1
代位弁済	12	62	70.6	27.8	21	112	53.8	22.7

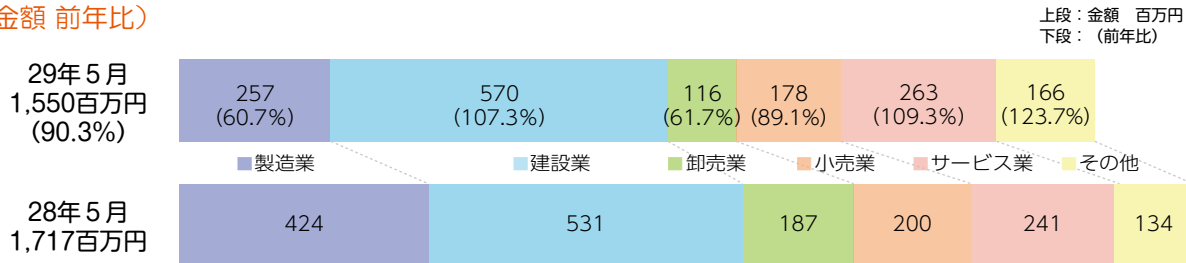
○保証承諾

◆業種別

業種別では、製造業2億57百万円（前年比60.7%）、非製造業12億92百万円（同99.9%）。

上位3業種は、建設業5億70百万円（同107.3%）、サービス業2億63百万円（同109.3%）、小売業1億78百万円（同89.1%）となりました。なお、眼鏡工業は4件、31百万円（同267.0%）となりました。

(金額 前年比)

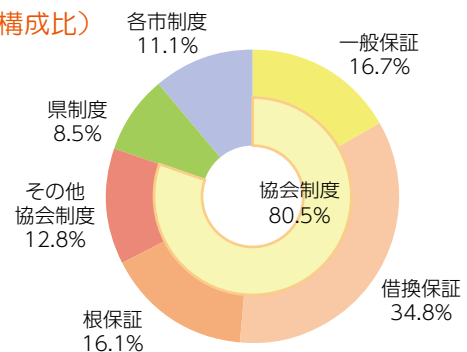


◆制度別

制度別では、協会制度12億47百万円（前年比99.5%）、県制度1億32百万円（同51.5%）、各市制度1億71百万円（同82.4%）となりました。

また、「創業」に係る保証は、36百万円（前年比89.3%）となりました。

(金額 構成比)

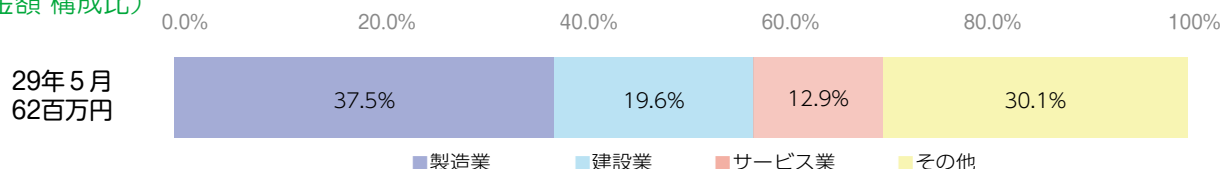


○代位弁済

◆業種別

上位3業種は、木材・木製品工業22百万円、飲食店19百万円、建設業12百万円、となり、原因別では、商況不振が11件（7企業）54百万円と全体の86.9%を占めました。

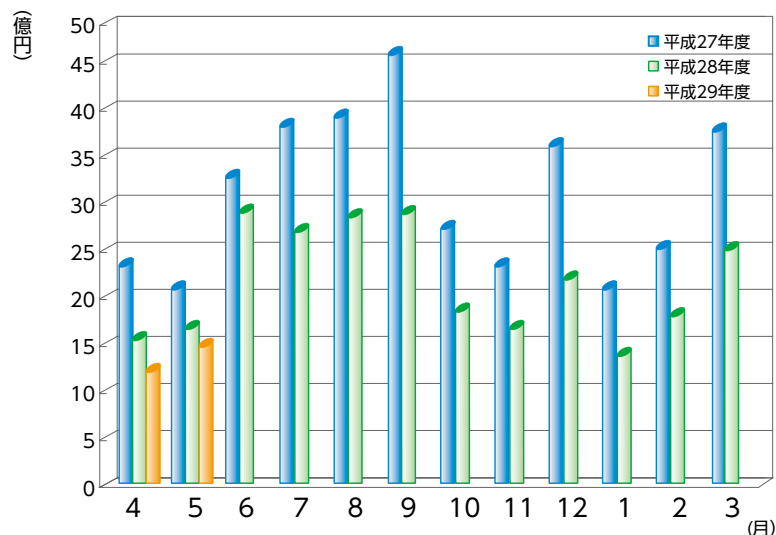
(金額 構成比)



保証承諾

(単位：百万円、%)

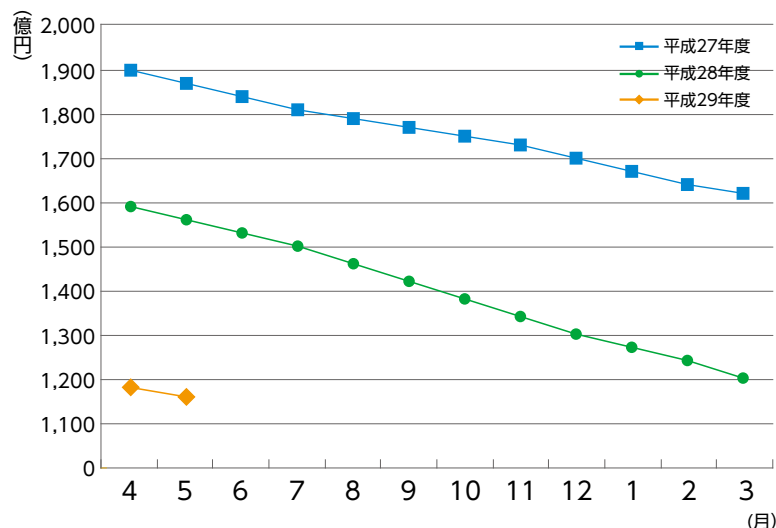
月	27年度	28年度	29年度		
	金額	金額	件数	金額	前年比
4	2,415	1,598	118	1,264	79.1
5	2,145	1,717	154	1,550	90.3
6	3,360	3,006			
7	3,934	2,770			
8	4,025	2,955			
9	4,688	2,976			
10	2,841	1,918			
11	2,412	1,727			
12	3,719	2,285			
1	2,159	1,392			
2	2,576	1,883			
3	3,884	2,582			
合計	38,159	26,808	272	2,813	84.9



保証債務残高

(単位：百万円、%)

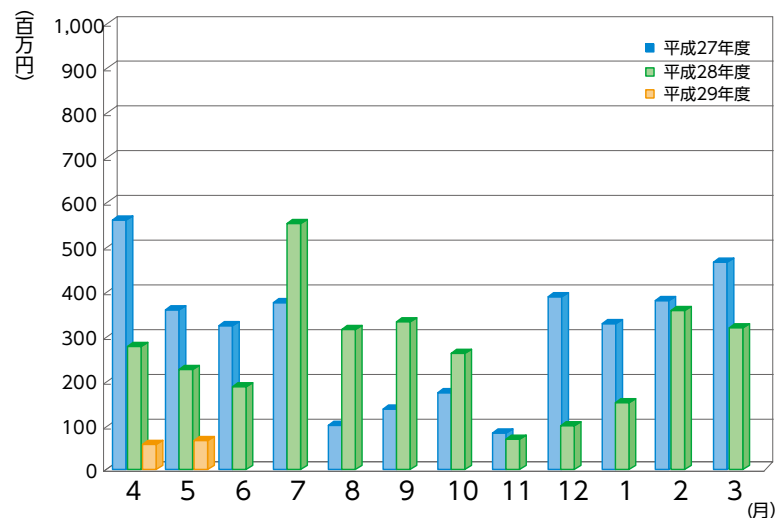
月	27年度	28年度	29年度		
	金額	金額	件数	金額	前年比
4	190,256	159,260	14,725	117,931	74.0
5	187,077	156,110	14,489	115,656	74.1
6	184,028	153,431			
7	181,479	150,245			
8	179,548	146,334			
9	177,506	142,499			
10	175,009	138,501			
11	173,033	134,837			
12	170,341	130,499			
1	167,623	127,486			
2	164,855	124,030			
3	162,268	120,543			
平均	176,085	140,315	14,607	116,794	83.2



代位弁済

(単位：百万円、%)

月	27年度	28年度	29年度		
	金額	金額	件数	金額	前年比
4	562	270	9	50	18.5
5	357	222	12	62	27.8
6	319	179			
7	375	541			
8	93	306			
9	121	329			
10	162	257			
11	76	65			
12	386	99			
1	313	145			
2	378	351			
3	460	309			
合計	3,604	3,073	21	112	22.7



※百万円単位で四捨五入しているため、合計が一致しない場合があります。

1 事業概況

平成29年5月末

(単位：千円、%)

5月			項目		当期中			
前年同月比	件数	金額			件数	金額	前年同月比	
/	/	/	保証	期首繰越	24	287,800	62.8	
82.0	182	1,791,610	申込	本年中	305	3,063,340	78.2	
-	-	-	拒	絶	-	-	-	
31.2	3	24,800	申	込取消	8	90,000	85.3	
25.7	/	8,300	査	定減額	/	8,300	6.6	
/	/	/	調	査中	49	439,590	53.2	
/	/	/	保証	期首繰越	15,055	121,600,137	74.4	
90.3	154	1,549,620	承諾	本年中	272	2,813,250	84.9	
61.7	2	29,200	保	証後取消	3	31,200	62.0	
76.3	356	3,505,412	償	還	740	7,799,264	82.2	
27.9	12	61,190	代	位弁済(元金)	21	110,837	22.7	
/	/	/	貸	付報告未着	74	815,950	125.0	
/	/	/	保	証債務残高	14,489	115,656,136	74.1	
/	/	/	代	期首繰越	118	835,258	78.7	
27.9	12	61,190	代	本年度中	元金	21	110,837	22.7
17.6	-	540	位		利息	-	732	17.4
27.8	12	61,730	弁		計	21	111,569	22.7
37.4	-	276	回	収	-	707	87.0	
-	-	-	償	却	-	-	-	
/	/	/	求	償権残高	139	946,120	60.9	

千円単位で四捨五入しているため、合計が一致しない場合があります。

2

業種別保証状況

平成29年5月末

(単位：千円、%)

保証承諾							業種	保証債務残高				代位弁済	
5月			当期中					件数	金額	前年比	構成比	当期中	
件数	金額	前年比	件数	金額	前年比	構成比						件数	金額
3	17,140	23.01	6	21,340	25.87	0.76	食 料 品 工 業	303	2,621,692	65.78	2.27	-	-
3	30,000	39.16	8	138,000	102.00	4.91	織 維 品 工 業	703	7,280,857	76.13	6.30	-	-
1	15,000	-	1	15,000	166.67	0.53	木 材 ・ 木 製 品 工 業	90	494,579	57.94	0.43	3	21,992
1	5,000	250.00	3	15,500	121.09	0.55	家 具 ・ 建 具 工 業	102	615,773	66.84	0.53	-	-
2	24,500	34.27	2	24,500	34.27	0.87	紙 工 業	137	1,361,150	73.48	1.18	-	-
-	-	-	-	-	-	-	製 版 ・ 製 本 業	9	50,410	65.34	0.04	-	-
-	-	-	-	-	-	-	化 学 工 業	17	74,396	68.69	0.06	-	-
-	-	-	-	-	-	-	石 油 ・ 石 炭 製 品 工 業	4	54,660	52.87	0.05	-	-
1	1,000	28.57	1	1,000	28.57	0.04	ゴ ム ・ プ ラ ス チ ッ ク 工 業	147	1,428,461	71.90	1.24	-	-
-	-	-	-	-	-	-	ゴ ム 製 品 製 造 業	6	36,611	54.41	0.03	-	-
-	-	-	-	-	-	-	皮 革 工 業	4	5,348	63.30	0.00	-	-
1	1,000	1.67	1	1,000	1.00	0.04	窯 業	88	1,240,128	63.87	1.07	-	-
1	9,000	11.11	5	99,000	89.19	3.52	機 械 工 業	435	4,054,558	61.67	3.51	1	3,797
1	3,000	14.40	2	13,000	25.57	0.46	電 気 機 器 工 業	149	1,306,983	83.26	1.13	-	-
-	-	-	-	-	-	-	車 両 工 業	18	101,999	74.75	0.09	-	-
-	-	-	-	-	-	-	船 舶 工 業	8	109,903	97.46	0.10	-	-
2	3,700	37.00	3	13,700	57.08	0.49	金 属 工 業	260	1,935,429	57.68	1.67	-	-
-	-	-	-	-	-	-	ソ フ ト ウ ェ ア 業	104	681,658	67.74	0.59	-	-
-	-	-	-	-	-	-	情 報 処 理 サ ー ビ ス 業	4	11,077	38.92	0.01	-	-
-	-	-	-	-	-	-	農 林 漁 業	3	7,055	52.24	0.01	-	-
11	148,050	616.88	22	296,050	235.90	10.52	そ の 他 の 工 業	773	4,850,811	78.11	4.19	1	1,160
27	257,390	60.71	54	638,090	86.24	22.68	製 造 業 計	3,364	28,323,536	69.97	24.49	5	26,949
-	-	-	-	-	-	-	鉱 業	-	-	-	-	-	-
-	-	-	1	69,000	-	2.45	土 石 採 取 業	20	457,625	72.88	0.40	-	-
-	-	-	-	-	-	-	木 材 伐 出 業	2	4,648	43.82	0.00	-	-
49	569,500	107.25	73	780,500	87.56	27.74	建 設 業	3,599	30,471,984	77.68	26.35	6	16,201
9	115,500	61.67	22	267,500	65.89	9.51	卸 売 業	1,683	17,461,696	73.21	15.10	-	-
27	177,880	89.14	52	326,130	66.15	11.59	小 売 業	2,362	16,693,331	80.50	14.43	4	37,230
18	122,550	112.87	26	154,350	127.90	5.49	飲 食 店	865	3,475,605	76.83	3.01	4	20,362
1	2,000	66.67	4	63,500	54.27	2.26	不 動 産 業	177	1,453,675	66.84	1.26	-	-
-	-	-	4	61,000	66.14	2.17	運 送 業	426	4,636,855	76.47	4.01	-	-
-	-	-	-	-	-	-	貨 物 運 送 取 扱 業	1	200	8.16	0.00	-	-
-	-	-	-	-	-	-	倉 庫 業	12	143,132	80.85	0.12	-	-
-	-	-	-	-	-	-	電 気 ・ ガ ス ・ 熱 供 給 ・ 水 道 業	10	119,391	57.72	0.10	-	-
2	41,500	1,185.71	4	82,500	423.08	2.93	印 刷 業	175	1,582,972	75.02	1.37	-	-
-	-	-	-	-	-	-	出 版 業	1	251	27.49	0.00	-	-
21	263,300	109.30	32	370,680	87.22	13.18	サ ー ビ ス 業	1,738	10,650,518	67.76	9.21	2	10,827
-	-	-	-	-	-	-	保 険 媒 介 代 理 業	35	82,767	106.19	0.07	-	-
-	-	-	-	-	-	-	通 信 業	19	97,950	77.23	0.08	-	-
127	1,292,230	99.94	218	2,175,160	84.48	77.32	非 製 造 業 計	11,125	87,332,600	75.53	75.51	16	84,620
154	1,549,620	90.25	272	2,813,250	84.87	100.00	合 計	14,489	115,656,136	74.09	100.00	21	111,569

千円単位で四捨五入しているため、合計が一致しない場合があります。

3

金融機関別保証状況

平成29年5月末

(単位：千円、%)

保証承諾							金融機関	保証債務残高				代位弁済		
5月			当期中					件数	金額	前年比	構成比	当期中		
件数	金額	前年比	件数	金額	前年比	構成比						件数	金額	代弁率
30	369,700	61.31	64	717,600	58.01	25.51	福井銀行	3,899	41,925,143	71.53	36.25	2	11,333	0.03
25	314,000	95.82	46	585,800	75.39	20.82	北陸銀行	3,308	24,466,367	67.53	21.15	2	5,960	0.02
1	20,000	-	1	20,000	-	0.71	北國銀行	56	413,796	76.49	0.36	-	-	-
-	-	-	-	-	-	-	滋賀銀行	4	117,634	90.64	0.10	-	-	-
-	-	-	-	-	-	-	京都銀行	3	25,482	355.00	0.02	-	-	-
56	703,700	74.64	111	1,323,400	65.32	47.04	地方銀行計	7,270	66,948,422	70.09	57.89	4	17,293	0.03
-	-	-	-	-	-	-	みずほ銀行	15	171,063	84.41	0.15	-	-	-
-	-	-	-	-	-	-	三菱東京UFJ銀行	23	244,842	47.88	0.21	-	-	-
-	-	-	-	-	-	-	三井住友銀行	12	177,060	62.58	0.15	-	-	-
-	-	-	-	-	-	-	りそな銀行	5	114,114	86.40	0.10	-	-	-
-	-	-	-	-	-	-	都市銀行計	55	707,079	62.63	0.61	-	-	-
20	289,500	217.49	29	514,000	204.69	18.27	福邦銀行	1,695	14,053,246	76.37	12.15	7	54,866	0.39
20	289,500	217.49	29	514,000	204.69	18.27	第二地銀協加盟行計	1,695	14,053,246	76.37	12.15	7	54,866	0.39
63	447,720	89.79	99	626,300	84.22	22.26	福井信用金庫	4,204	24,459,735	80.61	21.15	10	39,410	0.16
8	73,200	206.20	14	194,650	247.96	6.92	敦賀信用金庫	461	3,316,139	91.76	2.87	-	-	-
2	6,000	16.22	5	46,000	102.27	1.64	小浜信用金庫	220	1,164,361	83.77	1.01	-	-	-
3	14,500	20.71	11	65,900	41.97	2.34	越前信用金庫	473	3,785,775	88.48	3.27	-	-	-
1	7,000	-	1	7,000	-	0.25	京都北都信用金庫	18	61,485	97.03	0.05	-	-	-
-	-	-	-	-	-	-	信金中央金庫	-	-	-	-	-	-	-
77	548,420	85.54	130	939,850	91.77	33.41	信用金庫計	5,376	32,787,494	82.61	28.35	10	39,410	0.12
1	8,000	-	2	36,000	266.08	1.28	商工組合中央金庫	87	1,084,559	80.80	0.94	-	-	-
-	-	-	-	-	-	-	日本政策金融公庫 (中小企業事業)	1	942	79.70	0.00	-	-	-
-	-	-	-	-	-	-	日本政策金融公庫 (国民生活事業)	1	11,050	89.58	0.01	-	-	-
1	8,000	-	2	36,000	266.08	1.28	政府系計	89	1,096,551	80.88	0.95	-	-	-
-	-	-	-	-	-	-	三井住友信託銀行	-	-	-	-	-	-	-
-	-	-	-	-	-	-	あおぞら銀行	-	-	-	-	-	-	-
-	-	-	-	-	-	-	横浜幸銀信用組合	-	-	-	-	-	-	-
-	-	-	-	-	-	-	福井市農業協同組合	-	-	-	-	-	-	-
-	-	-	-	-	-	-	花咲ふくい 農業協同組合	-	-	-	-	-	-	-
-	-	-	-	-	-	-	福井丹南 農業協同組合	-	-	-	-	-	-	-
-	-	-	-	-	-	-	福井県信用農業 協同組合連合会	3	62,394	409.50	0.05	-	-	-
-	-	-	-	-	-	-	越前たけふ 農業協同組合	1	950	32.42	0.00	-	-	-
-	-	-	-	-	-	-	その他合計	4	63,344	348.68	0.05	-	-	-
154	1,549,620	90.25	272	2,813,250	84.87	100.00	合計	14,489	115,656,136	74.09	100.00	21	111,569	0.10

千円単位で四捨五入しているため、合計が一致しない場合があります。

4 市町別保証状況

平成29年5月末

(単位：千円、%)

保証承諾							地区	保証債務残高			
5月			当期中					件数	金額	前年比	構成比
件数	金額	前年比	件数	金額	前年比	構成比					
57	411,970	54.54	102	1,057,750	77.73	37.60	福井市	5,502	44,823,949	72.83	38.76
4	100,000	117.79	5	110,000	129.56	3.91	あわら市	365	2,938,100	63.52	2.54
13	212,600	346.25	22	250,100	97.66	8.89	坂井市	1,420	10,487,585	73.21	9.07
2	8,100	11.02	4	16,100	16.77	0.57	吉田郡 永平寺町	265	2,185,976	64.88	1.89
76	732,670	75.13	133	1,433,950	79.76	50.97	福井・坂井地域	7,552	60,435,610	72.06	52.25
5	29,500	80.38	12	66,900	71.40	2.38	大野市	572	5,133,161	85.88	4.44
2	38,000	72.38	5	51,000	39.94	1.81	勝山市	360	2,643,107	76.37	2.29
7	67,500	75.67	17	117,900	53.25	4.19	奥越地域	932	7,776,269	82.39	6.72
13	101,000	45.20	31	285,500	63.75	10.15	鯖江市	1,719	12,478,351	76.55	10.79
20	118,850	75.20	32	217,350	59.22	7.73	越前市	1,573	11,941,319	71.38	10.32
1	1,500	150.00	1	1,500	150.00	0.05	今立郡 池田町	41	345,862	81.21	0.30
1	15,000	150.00	1	15,000	46.88	0.53	南条郡 南越前町	89	661,255	73.90	0.57
5	64,500	113.16	7	73,500	99.32	2.61	丹生郡 越前町	379	3,026,148	77.55	2.62
40	300,850	66.93	72	592,850	64.31	21.07	丹南地域	3,801	28,452,934	74.38	24.60
18	240,100	297.89	30	387,050	207.98	13.76	敦賀市	1,163	10,600,241	78.57	9.17
2	85,000	896.62	6	130,000	478.29	4.62	小浜市	363	3,305,952	70.83	2.86
3	75,500	503.33	3	75,500	142.45	2.68	三方郡 美浜町	157	1,368,209	80.54	1.18
5	25,000	42.02	6	35,000	57.38	1.24	大飯郡 高浜町	214	1,691,634	83.29	1.46
1	6,000	16.67	3	24,000	54.55	0.85	大飯郡 おおい町	100	599,408	86.37	0.52
2	17,000	680.00	2	17,000	680.00	0.60	三方上中郡 若狭町	160	804,788	68.99	0.70
31	448,600	220.90	50	668,550	178.86	23.76	嶺南地域	2,157	18,370,231	77.35	15.88
-	-	-	-	-	-	-	県外	47	621,092	77.45	0.54
154	1,549,620	90.25	272	2,813,250	84.87	100.00	合計	14,489	115,656,136	74.09	100.00

千円単位で四捨五入しているため、合計が一致しない場合があります。

5 資金使途別保証状況

平成29年5月末

(単位：千円、%)

5月				資金使途	当期中			
件数	金額	前年比	構成比		件数	金額	前年比	構成比
130	1,401,450	89.24	90.44	運 転	230	2,585,950	86.18	91.92
20	133,170	115.29	8.59	設 備	31	171,500	72.45	6.10
4	15,000	48.39	0.97	運 転 ・ 設 備	11	55,800	72.00	1.98
154	1,549,620	90.25	100.00	合計	272	2,813,250	84.87	100.00

千円単位で四捨五入しているため、合計が一致しない場合があります。

6

制度別保証状況

平成29年5月末

(単位：千円、%)

保証承諾							制度	保証債務残高				代位弁済			
5月			当期中					件数	金額	前年比	構成比	当期中			
件数	金額	前年比	件数	金額	前年比	構成比						件数	金額	前年比	構成比
93	1,246,750	99.46	164	2,249,250	94.05	79.95	協会制度	7,847	80,023,176	76.45	69.19	16	91,747	36.76	82.23
23	259,400	128.16	36	425,900	84.97	15.14	一般保証	2,940	18,398,189	72.25	15.91	2	2,003	4.46	1.80
-	-	-	-	-	-	-	経営安定関連保証	185	1,157,010	61.99	1.00	-	-	-	-
17	224,800	75.82	32	451,300	95.72	16.04	根保証(手貸)	622	11,157,712	75.46	9.65	2	9,032	31.40	8.10
-	-	-	-	-	-	-	根保証(割引)	3	15,637	21.72	0.01	-	-	-	-
-	-	-	-	-	-	-	当座貸越根保証	14	469,462	46.43	0.41	-	-	-	-
4	25,000	104.17	7	37,000	115.63	1.32	事業者カードローン 当座貸越根保証	127	614,667	77.92	0.53	-	-	-	-
2	18,000	-	4	25,000	-	0.89	創業等・創業関連保証	58	150,744	137.37	0.13	-	-	-	-
-	-	-	-	-	-	-	流動資産担保融資保証	7	175,306	54.98	0.15	-	-	-	-
5	10,500	28.01	8	23,500	55.32	0.84	小口零細企業保証	325	478,521	81.91	0.41	-	-	-	-
-	-	-	-	-	-	-	特定社債保証	50	1,686,560	52.70	1.46	-	-	-	-
32	539,750	124.05	58	949,750	94.93	33.76	借換保証	3,006	40,119,100	77.18	34.69	9	72,896	46.16	65.34
-	-	-	-	-	-	-	東日本大震災復興緊急保証	6	113,078	79.30	0.10	-	-	-	-
-	-	-	-	-	-	-	経営力強化保証	7	64,010	56.60	0.06	-	-	-	-
-	-	-	-	-	-	-	事業再生計画実施関連保証	14	371,964	152.38	0.32	-	-	-	-
-	-	-	-	-	-	-	創業フォロー型当座貸 越根保証「ステップ」	-	-	-	-	-	-	-	-
1	20,000	-	3	27,000	-	0.96	新規・再利用推進保証「きずな」	2	6,892	-	0.01	-	-	-	-
-	-	-	-	-	-	-	ふくいスクラム保証	14	253,227	-	0.22	-	-	-	-
8	141,300	60.38	15	301,800	121.20	10.73	長期あんしん借換保証	69	1,873,081	1,156.22	1.62	-	-	-	-
-	-	-	-	-	-	-	新連携体支援保証	5	157,876	-	0.14	-	-	-	-
-	-	-	-	-	-	-	経営力向上関連保証	1	78,666	-	0.07	-	-	-	-
1	8,000	22.92	1	8,000	-	0.28	その他	392	2,681,475	69.87	2.32	3	7,815	44.90	7.01
14	131,500	51.47	24	209,400	40.72	7.44	県制度	3,627	28,384,368	66.32	24.54	3	9,913	4.23	8.89
3	28,000	98.25	3	28,000	20.68	1.00	中小企業育成資金(一般)	583	3,103,199	58.59	2.68	1	2,885	10.62	2.59
1	2,000	22.73	3	9,000	65.22	0.32	〃(小口)	221	336,135	83.61	0.29	-	-	-	-
1	5,000	29.41	1	5,000	22.73	0.18	経営安定資金	1,315	6,512,757	56.91	5.63	1	3,230	3.48	2.90
-	-	-	-	-	-	-	関連倒産防止資金	3	11,895	85.41	0.01	-	-	-	-
-	-	-	-	-	-	-	中小企業再生支援資金	25	450,469	83.18	0.39	-	-	-	-
3	51,500	31.93	5	90,100	31.58	3.20	資金繰り円滑化支援資金	1,131	15,132,698	71.21	13.08	1	3,797	3.90	3.40
2	30,000	-	2	30,000	-	1.07	産業活性化支援資金	152	1,825,348	64.84	1.58	-	-	-	-
4	15,000	47.17	10	47,300	95.36	1.68	開業支援資金	126	462,945	136.30	0.40	-	-	-	-
-	-	-	-	-	-	-	その他	71	548,923	79.15	0.48	-	-	-	-
25	86,270	128.59	44	174,550	107.89	6.21	福井市制度	1,563	3,134,085	79.81	2.71	1	8,103	-	7.26
21	60,370	117.02	36	112,250	87.91	3.99	小規模企業者サポート資金	1,277	1,993,000	86.67	1.72	-	-	-	-
2	11,900	170.00	3	32,300	237.50	1.15	経営安定借換資金	125	641,770	73.70	0.56	-	-	-	-
1	11,000	-	1	11,000	-	0.39	効率アップ設備促進資金	29	148,833	83.02	0.13	-	-	-	-
-	-	-	-	-	-	-	ものづくり開発支援資金	21	138,366	49.17	0.12	-	-	-	-
1	3,000	35.29	4	19,000	92.68	0.68	創業支援資金	105	172,928	79.25	0.15	1	8,103	-	7.26
-	-	-	-	-	-	-	その他	6	39,188	50.39	0.03	-	-	-	-
3	16,000	355.56	5	24,450	195.60	0.87	敦賀市制度	255	508,767	93.71	0.44	-	-	-	-
-	-	-	-	-	-	-	中小企業経営安定資金	26	86,275	70.97	0.08	-	-	-	-
3	16,000	355.56	5	24,450	195.60	0.87	小規模事業者特別資金	228	422,224	100.50	0.37	-	-	-	-
5	19,500	26.20	13	85,000	63.05	3.02	鯖江市制度	709	2,426,377	82.77	2.10	1	1,807	20.94	1.62
4	9,500	118.75	7	17,500	138.89	0.62	小規模企業者特別資金	344	497,071	71.61	0.43	-	-	-	-
1	10,000	15.05	6	67,500	55.23	2.40	中小企業振興資金	349	1,877,625	86.50	1.62	-	-	-	-
1	7,000	466.67	1	7,000	200.00	0.25	大野市制度	56	350,900	103.06	0.30	-	-	-	-
1	7,000	466.67	1	7,000	200.00	0.25	中小企業資金	37	191,715	115.22	0.17	-	-	-	-
-	-	-	1	3,000	22.73	0.11	勝山市制度	75	119,669	81.35	0.10	-	-	-	-
-	-	-	1	3,000	22.73	0.11	小規模企業振興対策資金	73	116,150	81.89	0.10	-	-	-	-
9	29,300	50.56	12	40,300	48.47	1.43	越前市制度	351	692,074	93.15	0.60	-	-	-	-
9	29,300	50.56	12	40,300	48.47	1.43	小規模企業者支援特別資金	351	692,074	93.15	0.60	-	-	-	-
4	13,300	-	8	20,300	-	0.72	坂井市制度	6	16,721	-	0.01	-	-	-	-
4	13,300	-	8	20,300	-	0.72	中小企業者等振興資金(一般資金)	6	16,721	-	0.01	-	-	-	-
-	-	-	-	-	-	-	小浜市制度	-	-	-	-	-	-	-	-
-	-	-	-	-	-	-	中小企業振興資金	-	-	-	-	-	-	-	-
154	1,549,620	90.25	272	2,813,250	84.87	100.00	合計	14,489	115,656,136	74.09	100.00	21	111,569	22.66	100.00

千円単位で四捨五入しているため、合計が一致しない場合があります。