

29年6月の保証動向

- 保証承諾 2,511百万円 (前年比 83.5%)
- 保証債務残高 113,499百万円 (前年比 74.0%)
- 代位弁済 242百万円 (前年比 135.2%)

6月の保証承諾は、213件、25億11百万円（前年比83.5%）となり、1件当たりの承諾額は1,179万円（前年1,193万円）となりました。制度別では、借換保証が7億14百万円と全体の28.4%を占め、業種別では、建設業、小売業、卸売業の順となりました。

なお、代位弁済は、21件（12企業）、242百万円（前年比135.2%）でした。

（単位：百万円、%）

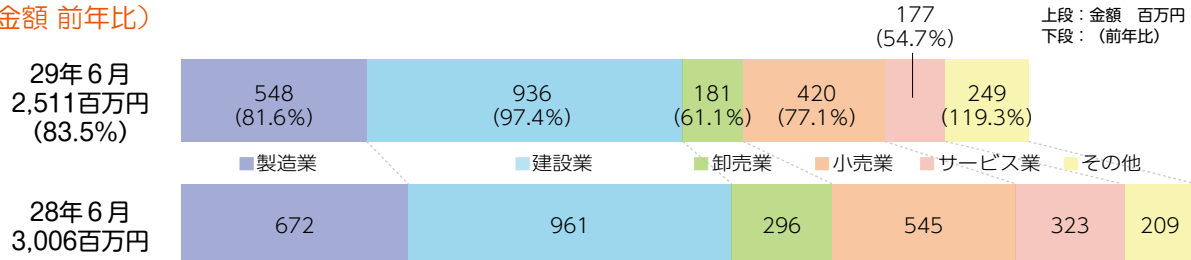
	6月				当期中			
	件数	金額	前年比		件数	金額	前年比	
			件数	金額			件数	金額
保証承諾	213	2,511	84.5	83.5	485	5,324	82.5	84.2
保証債務残高					14,232	113,499	78.1	74.0
代位弁済	21	242	150.0	135.2	42	353	79.2	52.6

○保証承諾

◆業種別

業種別では、製造業5億48百万円（前年比81.6%）、非製造業19億63百万円（同84.1%）。上位3業種は、建設業9億36百万円（同97.4%）、小売業4億20百万円（同77.1%）、卸売業1億81百万円（同61.1%）となりました。なお、眼鏡工業は9件、45百万円（同71.3%）となりました。

（金額 前年比）

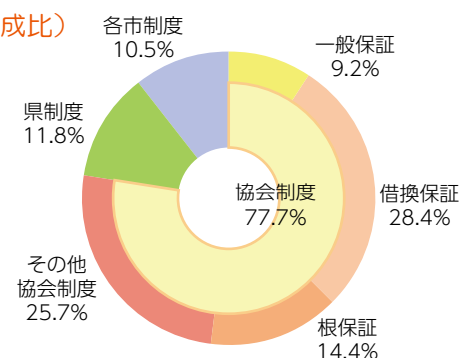


◆制度別

制度別では、協会制度19億51百万円（前年比85.4%）、県制度2億96百万円（同67.5%）、各市制度2億64百万円（同93.9%）となりました。

また、「創業」に係る保証は、97百万円（前年比421.6%）となりました。

（金額 構成比）

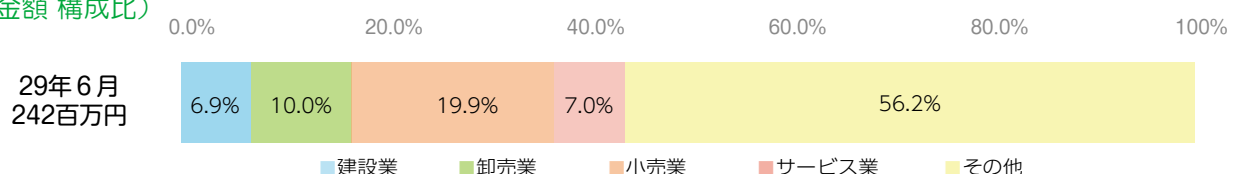


○代位弁済

◆業種別

上位3業種は、飲食店136百万円、小売業48百万円、卸売業24百万円、となり、原因別では、事業拡張・設備投資の過大が3件（1企業）136百万円と全体の56.2%を占めました。

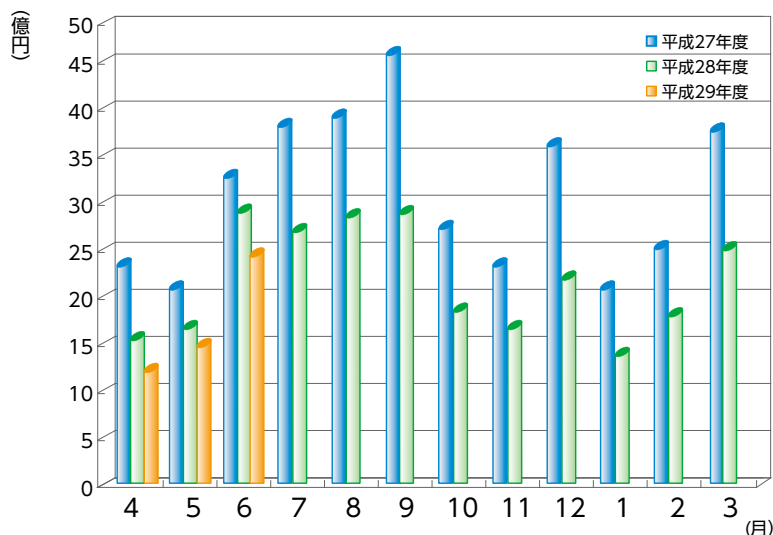
（金額 構成比）



保証承諾

(単位：百万円、%)

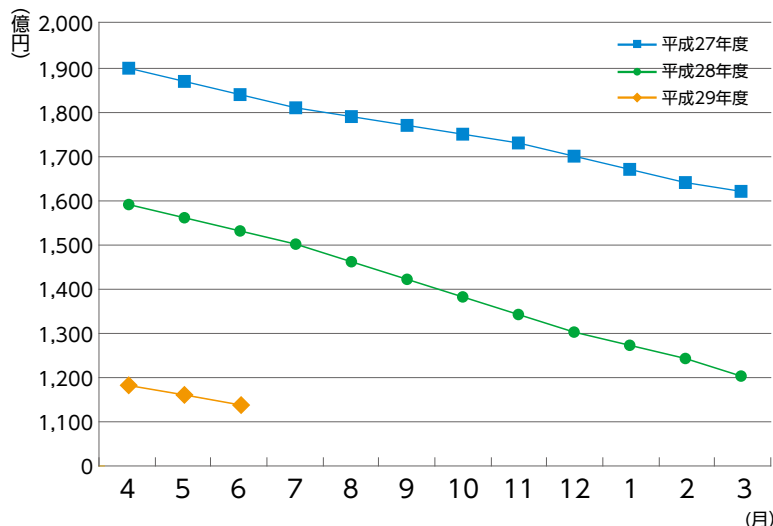
月	27年度	28年度	29年度		
	金額	金額	件数	金額	前年比
4	2,415	1,598	118	1,264	79.1
5	2,145	1,717	154	1,550	90.3
6	3,360	3,006	213	2,511	83.5
7	3,934	2,770			
8	4,025	2,955			
9	4,688	2,976			
10	2,841	1,918			
11	2,412	1,727			
12	3,719	2,285			
1	2,159	1,392			
2	2,576	1,883			
3	3,884	2,582			
合計	38,159	26,808	485	5,324	84.2



保証債務残高

(単位：百万円、%)

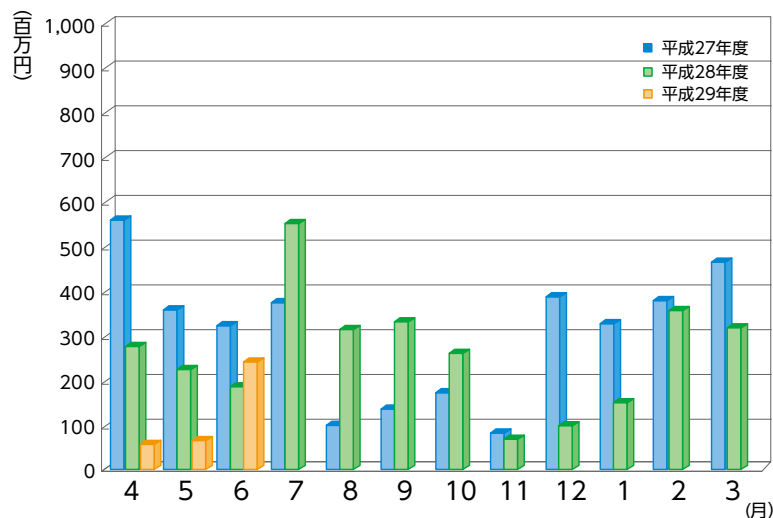
月	27年度	28年度	29年度		
	金額	金額	件数	金額	前年比
4	190,256	159,260	14,725	117,931	74.0
5	187,077	156,110	14,489	115,656	74.1
6	184,028	153,431	14,232	113,499	74.0
7	181,479	150,245			
8	179,548	146,334			
9	177,506	142,499			
10	175,009	138,501			
11	173,033	134,837			
12	170,341	130,499			
1	167,623	127,486			
2	164,855	124,030			
3	162,268	120,543			
平均	176,085	140,315	14,482	115,696	82.5



代位弁済

(単位：百万円、%)

月	27年度	28年度	29年度		
	金額	金額	件数	金額	前年比
4	562	270	9	50	18.5
5	357	222	12	62	27.8
6	319	179	21	242	135.2
7	375	541			
8	93	306			
9	121	329			
10	162	257			
11	76	65			
12	386	99			
1	313	145			
2	378	351			
3	460	309			
合計	3,604	3,073	42	353	52.6



※百万円単位で四捨五入しているため、合計が一致しない場合があります。

1 事業概況

平成29年6月末

(単位：千円、%)

6月			項目		当期中		
前年同月比	件数	金額			件数	金額	前年同月比
/	/	/	保証	期首繰越	24	287,800	62.8
76.6	199	2,354,570	申込	本年中	504	5,417,910	77.5
-	-	-	拒	絶	-	-	-
17.9	4	24,100	申	込取	12	114,100	47.4
1.8		1,640	査	定減	/	9,940	4.6
/	/	/	調	査中	31	257,390	38.5
/	/	/	保証	期首繰越	15,055	121,600,137	74.4
83.5	213	2,511,030	承諾	本年中	485	5,324,280	84.2
37.5	1	7,500	保	証後	4	38,700	55.0
83.5	443	4,266,782	償	還	1,183	12,066,046	82.7
135.6	21	240,666	代	位弁	42	351,503	52.8
/	/	/	貸	付報	79	969,100	94.0
/	/	/	保	証債	14,232	113,499,068	74.0
/	/	/	代	期首繰越	118	835,258	78.7
135.6	21	240,666	位	本 年 度 中	元	351,503	52.8
74.8	-	993	弁		利	1,724	31.2
135.2	21	241,658	済		計	353,227	52.6
87.7	2	3,378	回	収	2	4,085	87.6
-	-	-	償	却	-	-	-
/	/	/	求	償権	158	1,184,400	68.6

千円単位で四捨五入しているため、合計が一致しない場合があります。

2

業種別保証状況

平成29年6月末

(単位：千円、%)

保証承諾							業種	保証債務残高				代位弁済	
6月			当期中					件数	金額	前年比	構成比	当期中	
件数	金額	前年比	件数	金額	前年比	構成比						件数	金額
5	14,080	59.66	11	35,420	33.38	0.67	食料品工業	298	2,549,886	66.23	2.25	-	-
6	32,500	26.97	14	170,500	66.65	3.20	繊維品工業	692	7,195,195	75.64	6.34	-	-
2	2,000	-	3	17,000	188.89	0.32	木材・木製品工業	92	488,363	58.58	0.43	3	21,992
-	-	-	3	15,500	33.70	0.29	家具・建具工業	96	587,033	64.78	0.52	-	-
1	32,000	-	3	56,500	79.02	1.06	紙工業	136	1,348,842	74.90	1.19	-	-
-	-	-	-	-	-	-	製版・製本業	9	49,398	65.41	0.04	-	-
-	-	-	-	-	-	-	化学工業	17	72,706	72.58	0.06	-	-
-	-	-	-	-	-	-	石油・石炭製品工業	4	51,986	51.62	0.05	-	-
3	15,000	25.42	4	16,000	25.60	0.30	ゴム・プラスチック工業	142	1,354,411	70.57	1.19	-	-
-	-	-	-	-	-	-	ゴム製品製造業	6	35,910	54.06	0.03	-	-
-	-	-	-	-	-	-	皮革工業	4	5,265	71.02	0.00	-	-
1	45,000	346.15	2	46,000	40.71	0.86	窯業	87	1,215,356	70.11	1.07	-	-
4	43,000	63.05	9	142,000	79.24	2.67	機械工業	419	3,999,740	62.05	3.52	1	3,797
4	130,200	98.26	6	143,200	78.11	2.69	電気機器工業	139	1,252,463	80.35	1.10	-	-
2	29,200	208.57	2	29,200	208.57	0.55	車両工業	19	101,511	76.57	0.09	-	-
2	14,000	-	2	14,000	-	0.26	船舶工業	7	107,702	97.01	0.09	-	-
1	1,500	-	4	15,200	63.33	0.29	金属工業	257	1,887,036	57.37	1.66	-	-
-	-	-	-	-	-	-	ソフトウェア業	103	666,819	72.78	0.59	-	-
-	-	-	-	-	-	-	情報処理サービス業	4	10,727	41.20	0.01	-	-
-	-	-	-	-	-	-	農林漁業	3	6,776	51.56	0.01	-	-
16	189,750	101.09	38	485,800	155.11	9.12	その他の工業	760	4,891,574	80.35	4.31	1	1,160
47	548,230	81.63	101	1,186,320	84.04	22.28	製造業計	3,294	27,878,697	70.60	24.56	5	26,949
-	-	-	-	-	-	-	鉱業	-	-	-	-	-	-
-	-	-	1	69,000	-	1.30	土石採取業	20	454,137	73.07	0.40	-	-
-	-	-	-	-	-	-	木材伐出業	2	4,342	43.56	0.00	-	-
60	935,680	97.39	133	1,716,180	92.66	32.23	建設業	3,543	30,048,584	77.77	26.47	8	32,773
16	180,700	61.07	38	448,200	63.86	8.42	卸売業	1,628	16,742,042	71.69	14.75	2	24,174
41	420,420	77.07	93	746,550	71.89	14.02	小売業	2,324	16,443,595	80.14	14.49	14	85,423
15	158,400	277.07	41	312,750	175.85	5.87	飲食店	857	3,367,606	75.35	2.97	7	156,216
1	800	1.60	5	64,300	38.50	1.21	不動産業	175	1,427,703	65.75	1.26	-	-
4	56,250	61.18	8	117,250	63.66	2.20	運送業	420	4,566,837	75.99	4.02	-	-
-	-	-	-	-	-	-	貨物運送取扱業	1	100	4.55	0.00	-	-
-	-	-	-	-	-	-	倉庫業	12	142,106	82.72	0.13	-	-
-	-	-	-	-	-	-	電気・ガス・熱供給・水道業	10	117,365	57.43	0.10	-	-
3	12,000	-	7	94,500	484.62	1.77	印刷業	175	1,560,675	75.34	1.38	-	-
-	-	-	-	-	-	-	出版業	1	218	25.77	0.00	-	-
24	176,550	54.69	56	547,230	73.18	10.28	サービス業	1,716	10,557,917	68.10	9.30	6	27,691
-	-	-	-	-	-	-	保険媒介代理業	34	81,007	104.10	0.07	-	-
2	22,000	220.00	2	22,000	122.22	0.41	通信業	20	106,138	86.93	0.09	-	-
166	1,962,800	84.10	384	4,137,960	84.30	77.72	非製造業計	10,938	85,620,371	75.14	75.44	37	326,278
213	2,511,030	83.54	485	5,324,280	84.24	100.00	合計	14,232	113,499,068	73.97	100.00	42	353,227

千円単位で四捨五入しているため、合計が一致しない場合があります。

3 金融機関別保証状況

平成29年6月末

(単位：千円、%)

保証承諾							金融機関	保証債務残高				代位弁済		
6月			当期中					件数	金額	前年比	構成比	当期中		
件数	金額	前年比	件数	金額	前年比	構成比						件数	金額	代弁率
38	597,570	60.12	102	1,315,170	58.95	24.70	福井銀行	3,819	40,709,690	70.72	35.87	10	180,749	0.44
22	398,400	57.95	68	984,200	67.20	18.49	北陸銀行	3,232	24,007,926	68.15	21.15	2	5,960	0.02
1	25,000	41.67	2	45,000	75.00	0.85	北國銀行	54	402,547	74.24	0.35	-	-	-
-	-	-	-	-	-	-	滋賀銀行	4	117,220	90.87	0.10	-	-	-
1	800	-	1	800	6.67	0.02	京都銀行	3	25,174	133.41	0.02	-	-	-
62	1,021,770	58.67	173	2,345,170	62.25	44.05	地方銀行計	7,112	65,262,556	69.81	57.50	12	186,709	0.29
2	5,800	100.00	2	5,800	100.00	0.11	みずほ銀行	15	168,792	84.77	0.15	-	-	-
-	-	-	-	-	-	-	三菱東京UFJ銀行	23	241,731	48.37	0.21	-	-	-
-	-	-	-	-	-	-	三井住友銀行	12	175,266	62.47	0.15	-	-	-
-	-	-	-	-	-	-	りそな銀行	5	112,607	86.24	0.10	-	-	-
2	5,800	100.00	2	5,800	100.00	0.11	都市銀行計	55	698,396	62.92	0.62	-	-	-
33	464,680	93.31	62	978,680	130.64	18.38	福邦銀行	1,646	14,028,527	77.05	12.36	12	79,179	0.56
33	464,680	93.31	62	978,680	130.64	18.38	第二地銀協加盟行計	1,646	14,028,527	77.05	12.36	12	79,179	0.56
87	698,880	130.70	186	1,325,180	103.66	24.89	福井信用金庫	4,165	24,075,074	80.34	21.21	15	77,457	0.32
6	44,000	67.48	20	238,650	166.08	4.48	敦賀信用金庫	456	3,299,609	91.63	2.91	1	3,226	0.10
7	29,200	389.33	12	75,200	143.29	1.41	小浜信用金庫	220	1,168,856	85.12	1.03	-	-	-
13	181,700	132.28	24	247,600	84.11	4.65	越前信用金庫	468	3,763,031	88.15	3.32	2	6,657	0.18
-	-	-	1	7,000	200.00	0.13	京都北都信用金庫	18	60,578	96.99	0.05	-	-	-
-	-	-	-	-	-	-	信金中央金庫	-	-	-	-	-	-	-
113	953,780	127.46	243	1,893,630	106.84	35.57	信用金庫計	5,327	32,367,148	82.42	28.52	18	87,340	0.27
3	65,000	541.67	5	101,000	395.62	1.90	商工組合中央金庫	86	1,067,473	80.44	0.94	-	-	-
-	-	-	-	-	-	-	日本政策金融公庫 (中小企業事業)	1	922	79.35	0.00	-	-	-
-	-	-	-	-	-	-	日本政策金融公庫 (国民生活事業)	1	11,025	90.29	0.01	-	-	-
3	65,000	541.67	5	101,000	395.62	1.90	政府系計	88	1,079,420	80.53	0.95	-	-	-
-	-	-	-	-	-	-	三井住友信託銀行	-	-	-	-	-	-	-
-	-	-	-	-	-	-	あおぞら銀行	-	-	-	-	-	-	-
-	-	-	-	-	-	-	横浜幸銀信用組合	-	-	-	-	-	-	-
-	-	-	-	-	-	-	福井市農業協同組合	-	-	-	-	-	-	-
-	-	-	-	-	-	-	花咲ふくい 農業協同組合	-	-	-	-	-	-	-
-	-	-	-	-	-	-	福井丹南 農業協同組合	-	-	-	-	-	-	-
-	-	-	-	-	-	-	福井県信用農業 協同組合連合会	3	62,071	410.69	0.05	-	-	-
-	-	-	-	-	-	-	越前たけふ 農業協同組合	1	950	32.42	0.00	-	-	-
-	-	-	-	-	-	-	その他合計	4	63,021	349.27	0.06	-	-	-
213	2,511,030	83.54	485	5,324,280	84.24	100.00	合計	14,232	113,499,068	73.97	100.00	42	353,227	0.31

千円単位で四捨五入しているため、合計が一致しない場合があります。

4

市町別保証状況

平成29年6月末

(単位：千円、%)

保証承諾							地区	保証債務残高			
6月			当期中					件数	金額	前年比	構成比
件数	金額	前年比	件数	金額	前年比	構成比					
76	891,860	64.03	178	1,949,610	70.80	36.62	福井市	5,416	43,920,335	72.57	38.70
8	115,500	101.49	13	225,500	113.49	4.24	あわら市	355	2,917,469	63.86	2.57
21	259,200	79.64	43	509,300	87.57	9.57	坂井市	1,390	10,320,736	73.31	9.09
-	-	-	4	16,100	14.50	0.30	吉田郡 永平寺町	260	2,146,930	64.56	1.89
105	1,266,560	68.57	238	2,700,510	74.09	50.72	福井・坂井地域	7,421	59,305,469	71.89	52.25
6	77,400	58.33	18	144,300	63.74	2.71	大野市	566	5,067,553	86.16	4.46
8	85,000	78.30	13	136,000	57.56	2.55	勝山市	351	2,610,450	77.89	2.30
14	162,400	67.31	31	280,300	60.58	5.26	奥越地域	917	7,678,003	83.16	6.76
32	371,900	134.03	63	657,400	90.64	12.35	鯖江市	1,698	12,227,353	75.58	10.77
15	182,900	59.79	47	400,250	59.48	7.52	越前市	1,538	11,459,228	69.69	10.10
-	-	-	1	1,500	150.00	0.03	今立郡 池田町	40	339,689	80.96	0.30
1	2,000	18.18	2	17,000	39.53	0.32	南条郡 南越前町	88	660,479	75.84	0.58
6	24,400	56.43	13	97,900	83.50	1.84	丹生郡 越前町	363	2,919,187	75.30	2.57
54	581,200	91.15	126	1,174,050	75.29	22.05	丹南地域	3,727	27,605,935	73.05	24.32
12	206,000	132.48	42	593,050	173.61	11.14	敦賀市	1,147	10,508,808	80.81	9.26
8	50,700	141.34	14	180,700	286.60	3.39	小浜市	350	3,265,083	71.27	2.88
4	40,000	133.33	7	115,500	139.16	2.17	三方郡 美浜町	156	1,410,152	83.95	1.24
8	53,000	141.71	14	88,000	89.43	1.65	大飯郡 高浜町	212	1,675,047	82.67	1.48
4	28,470	231.46	7	52,470	93.20	0.99	大飯郡 おおい町	100	600,133	88.11	0.53
3	42,700	502.35	5	59,700	542.73	1.12	三方上中郡 若狭町	158	796,135	69.13	0.70
39	420,870	150.54	89	1,089,420	166.74	20.46	嶺南地域	2,123	18,255,359	78.94	16.08
1	80,000	-	1	80,000	-	1.50	県外	44	654,302	82.74	0.58
213	2,511,030	83.54	485	5,324,280	84.24	100.00	合 計	14,232	113,499,068	73.97	100.00

千円単位で四捨五入しているため、合計が一致しない場合があります。

5

資金使途別保証状況

平成29年6月末

(単位：千円、%)

6月				資金使途	当期中			
件数	金額	前年比	構成比		件数	金額	前年比	構成比
178	2,351,500	83.68	93.65	運 転	408	4,937,450	84.97	92.73
23	84,710	51.11	3.37	設 備	54	256,210	63.66	4.81
12	74,820	251.92	2.98	運 転 ・ 設 備	23	130,620	121.85	2.45
213	2,511,030	83.54	100.00	合 計	485	5,324,280	84.24	100.00

千円単位で四捨五入しているため、合計が一致しない場合があります。

6 制度別保証状況

平成29年6月末

(単位：千円、%)

保証承諾								制度	保証債務残高				代位弁済			
6月			当期中				件数		金額	前年比	構成比	当期中				
件数	金額	前年比	件数	金額	前年比	構成比						件数	金額	前年比	構成比	
120	1,950,720	85.35	284	4,199,970	89.80	78.88	協会制度	7,720	78,952,057	76.45	69.56	28	259,077	70.32	73.35	
26	230,870	44.05	62	656,770	64.05	12.34	一般保証	2,863	17,845,243	71.29	15.72	5	11,204	23.30	3.17	
1	16,000	200.00	1	16,000	32.65	0.30	経営安定関連保証	179	1,113,398	61.81	0.98	-	-	-	-	
24	346,000	94.05	56	797,300	94.98	14.98	根保証(手貸)	614	10,975,633	75.63	9.67	2	9,032	9.10	2.56	
-	-	-	-	-	-	-	根保証(割引)	3	15,164	25.70	0.01	-	-	-	-	
-	-	-	-	-	-	-	当座貸越根保証	14	469,461	46.59	0.41	-	-	-	-	
3	15,000	38.46	10	52,000	73.24	0.98	事業者カードローン 当座貸越根保証	125	594,212	77.37	0.52	-	-	-	-	
-	-	-	4	25,000	378.79	0.47	創業等・創業関連保証	57	154,536	137.68	0.14	-	-	-	-	
-	-	-	-	-	-	-	流動資産担保融資保証	7	175,253	54.98	0.15	-	-	-	-	
8	30,500	244.00	16	54,000	98.22	1.01	小口零細企業保証	325	492,415	84.98	0.43	-	-	-	-	
-	-	-	-	-	-	-	特定社債保証	48	1,640,960	55.64	1.45	-	-	-	-	
34	714,250	64.16	92	1,664,000	78.73	31.25	借換保証	2,965	39,432,533	76.59	34.74	16	223,259	125.13	63.21	
-	-	-	-	-	-	-	東日本大震災復興緊急保証	5	108,670	76.95	0.10	-	-	-	-	
-	-	-	-	-	-	-	経営力強化保証	7	62,967	56.65	0.06	-	-	-	-	
-	-	-	-	-	-	-	事業再生計画実施関連保証	14	369,251	152.29	0.33	-	-	-	-	
1	3,000	-	1	3,000	-	0.06	創業フォロー型当座貸 越根保証「ステップ」	-	-	-	-	-	-	-	-	
2	21,500	-	5	48,500	-	0.91	新規・再利用推進保証「きずな」	4	46,379	-	0.04	-	-	-	-	
1	4,000	-	1	4,000	-	0.08	ふくいスクラム保証	15	254,255	-	0.22	-	-	-	-	
20	569,600	307.73	35	871,400	200.74	16.37	長期あんしん借換保証	89	2,366,046	581.32	2.09	1	6,562	-	1.86	
-	-	-	-	-	-	-	新連携体支援保証	5	156,426	-	0.14	-	-	-	-	
-	-	-	-	-	-	-	経営力向上関連保証	1	77,332	-	0.07	-	-	-	-	
-	-	-	1	8,000	-	0.15	その他	380	2,601,923	69.52	2.29	4	9,020	21.59	2.55	
26	296,300	67.49	50	505,700	53.05	9.50	県制度	3,515	27,348,755	65.73	24.10	9	72,635	24.69	20.56	
5	79,500	160.61	8	107,500	58.14	2.02	中小企業育成資金(一般)	563	2,952,284	57.68	2.60	2	3,419	10.82	0.97	
5	11,500	78.02	8	20,500	71.83	0.39	〃(小口)	218	327,113	81.49	0.29	-	-	-	-	
1	32,000	37.65	2	37,000	34.58	0.70	経営安定資金	1,249	6,140,632	56.42	5.41	3	14,370	12.92	4.07	
-	-	-	-	-	-	-	関連倒産防止資金	3	11,895	85.80	0.01	-	-	-	-	
-	-	-	-	-	-	-	中小企業再生支援資金	25	446,168	81.98	0.39	-	-	-	-	
5	119,300	43.65	10	209,400	37.49	3.93	資金繰り円滑化支援資金	1,108	14,678,007	70.43	12.93	4	54,846	42.51	15.53	
-	-	-	2	30,000	-	0.56	産業活性化支援資金	151	1,795,990	64.81	1.58	-	-	-	-	
8	51,000	309.09	18	98,300	148.71	1.85	開業支援資金	127	455,200	125.69	0.40	-	-	-	-	
2	3,000	-	2	3,000	-	0.06	その他	71	541,467	80.36	0.48	-	-	-	-	
34	141,460	132.70	78	316,010	117.74	5.94	福井市制度	1,557	3,165,863	82.74	2.79	3	16,625	-	4.71	
27	92,280	97.96	63	204,530	92.18	3.84	小規模企業者サポート資金	1,274	2,020,683	88.72	1.78	1	1,297	-	0.37	
-	-	-	3	32,300	136.86	0.61	経営安定借換資金	121	625,156	75.98	0.55	-	-	-	-	
1	2,780	115.83	2	13,780	574.17	0.26	効率アップ設備促進資金	31	158,781	91.63	0.14	-	-	-	-	
-	-	-	-	-	-	-	ものづくり開発支援資金	20	133,252	51.47	0.12	-	-	-	-	
6	46,400	-	10	65,400	319.02	1.23	創業支援資金	106	197,103	90.42	0.17	1	8,103	-	2.29	
-	-	-	-	-	-	-	その他	5	30,888	40.81	0.03	1	7,225	-	2.05	
2	6,500	20.44	7	30,950	69.86	0.58	敦賀市制度	247	496,596	92.37	0.44	-	-	-	-	
1	5,000	166.67	1	5,000	166.67	0.09	中小企業経営安定資金	25	83,511	70.94	0.07	-	-	-	-	
1	1,500	5.21	6	25,950	62.83	0.49	小規模事業者特別資金	221	412,887	98.58	0.36	-	-	-	-	
14	43,450	38.43	27	128,450	51.82	2.41	鯖江市制度	705	2,339,168	79.31	2.06	1	1,807	20.94	0.51	
5	8,150	-	12	25,650	203.57	0.48	小規模企業者特別資金	339	486,073	71.85	0.43	-	-	-	-	
9	35,300	31.22	15	102,800	43.69	1.93	中小企業振興資金	350	1,801,664	81.65	1.59	-	-	-	-	
-	-	-	1	7,000	127.27	0.13	大野市制度	55	345,470	101.83	0.30	-	-	-	-	
-	-	-	1	7,000	127.27	0.13	中小企業資金	36	186,830	112.78	0.17	-	-	-	-	
1	2,000	31.95	2	5,000	25.69	0.09	勝山市制度	72	115,225	78.14	0.10	1	3,084	-	0.87	
1	2,000	31.95	2	5,000	25.69	0.09	小規模企業振興対策資金	70	111,726	78.55	0.10	1	3,084	-	0.87	
10	48,100	224.77	22	88,400	84.55	1.66	越前市制度	349	701,816	92.97	0.62	-	-	-	-	
10	48,100	224.77	22	88,400	84.55	1.66	小規模企業者支援特別資金	349	701,816	92.97	0.62	-	-	-	-	
6	22,500	-	14	42,800	-	0.80	坂井市制度	12	34,119	-	0.03	-	-	-	-	
6	22,500	-	14	42,800	-	0.80	中小企業者等振興資金(一般資金)	12	34,119	-	0.03	-	-	-	-	
-	-	-	-	-	-	-	小浜市制度	-	-	-	-	-	-	-	-	
-	-	-	-	-	-	-	中小企業振興資金	-	-	-	-	-	-	-	-	
213	2,511,030	83.54	485	5,324,280	84.24	100.00	合計	14,232	113,499,068	73.97	100.00	42	353,227	52.63	100.00	

千円単位で四捨五入しているため、合計が一致しない場合があります。