

29年7月の保証動向

- 保証承諾 2,014百万円 (前年比 72.7%)
- 保証債務残高 110,602百万円 (前年比 73.6%)
- 代位弁済 137百万円 (前年比 25.3%)

7月の保証承諾は、166件、20億14百万円（前年比72.7%）となり、1件当たりの承諾額は1,213万円（前年1,392万円）となりました。制度別では、借換に係る制度（協会・県・市）の合計が9億95百万円と全体の49.5%を占め、業種別では、建設業、卸売業、小売業の順となりました。

なお、代位弁済は、7件（3企業）、137百万円（前年比25.3%）でした。

（単位：百万円、%）

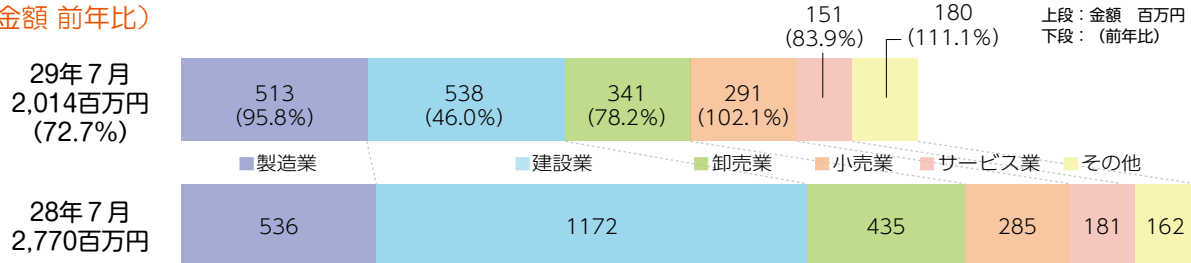
	7月				当期中			
	件数	金額	前年比		件数	金額	前年比	
			件数	金額			件数	金額
保証承諾	166	2,014	83.4	72.7	651	7,338	82.7	80.7
保証債務残高					13,946	110,602	77.8	73.6
代位弁済	7	137	31.8	25.3	49	490	65.3	40.4

○保証承諾

◆業種別

業種別では、製造業5億13百万円（前年比95.8%）、非製造業15億1百万円（同67.2%）。上位3業種は、建設業5億38百万円（同46.0%）、卸売業3億41百万円（同78.2%）、小売業2億91百万円（同102.1%）となりました。なお、眼鏡工業は6件、75百万円（同80.1%）となりました。

（金額 前年比）

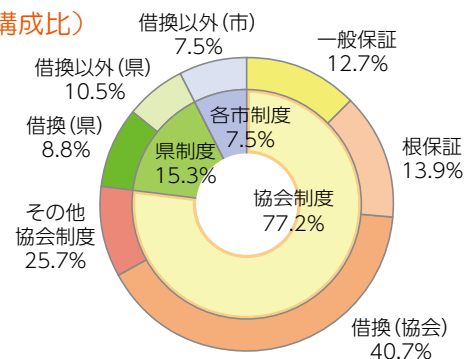


◆制度別

制度別では、協会制度15億54百万円（前年比77.6%）、県制度3億9百万円（同58.5%）、各市制度1億51百万円（同63.3%）となりました。

また、「創業」に係る保証は、75百万円（前年比264.1%）となりました。

（金額 構成比）

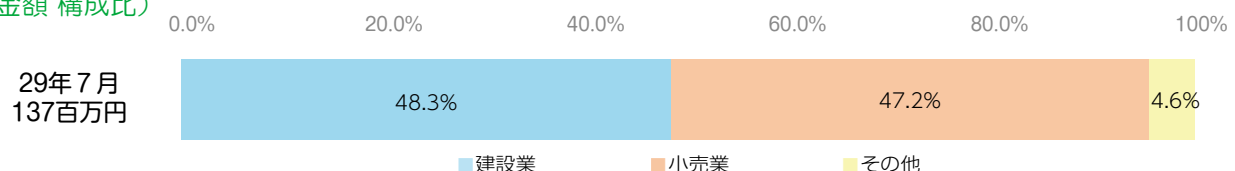


○代位弁済

◆業種別

上位3業種は、建設業66百万円、小売業65百万円、印刷業6百万円、となり、原因別では、商況不振が3件（2企業）131百万円と全体の95.4%を占めました。

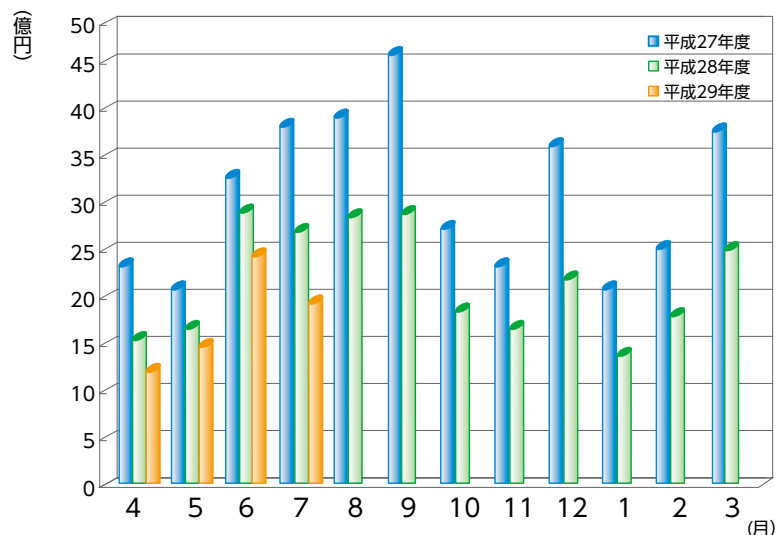
（金額 構成比）



保証承諾

(単位：百万円、%)

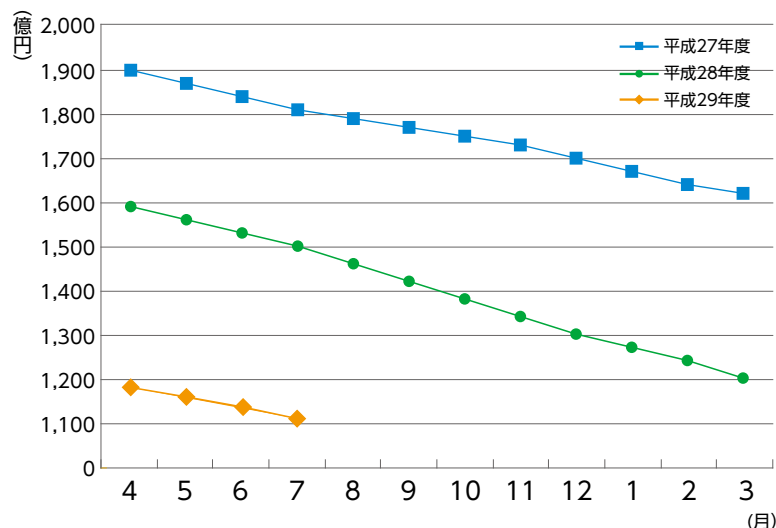
月	27年度	28年度	29年度		
	金額	金額	件数	金額	前年比
4	2,415	1,598	118	1,264	79.1
5	2,145	1,717	154	1,550	90.3
6	3,360	3,006	213	2,511	83.5
7	3,934	2,770	166	2,014	72.7
8	4,025	2,955			
9	4,688	2,976			
10	2,841	1,918			
11	2,412	1,727			
12	3,719	2,285			
1	2,159	1,392			
2	2,576	1,883			
3	3,884	2,582			
合計	38,159	26,808	651	7,338	80.7



保証債務残高

(単位：百万円、%)

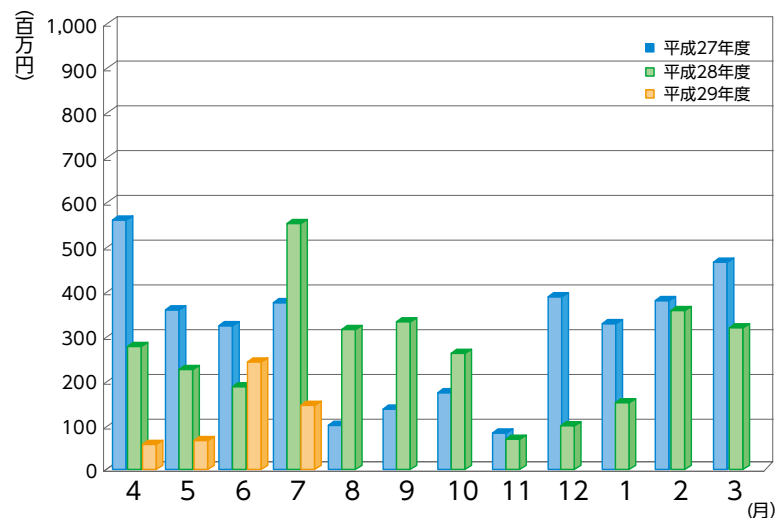
月	27年度	28年度	29年度		
	金額	金額	件数	金額	前年比
4	190,256	159,260	14,725	117,931	74.0
5	187,077	156,110	14,489	115,656	74.1
6	184,028	153,431	14,232	113,499	74.0
7	181,479	150,245	13,946	110,602	73.6
8	179,548	146,334			
9	177,506	142,499			
10	175,009	138,501			
11	173,033	134,837			
12	170,341	130,499			
1	167,623	127,486			
2	164,855	124,030			
3	162,268	120,543			
平均	176,085	140,315	14,348	114,422	81.5



代位弁済

(単位：百万円、%)

月	27年度	28年度	29年度		
	金額	金額	件数	金額	前年比
4	562	270	9	50	18.5
5	357	222	12	62	27.8
6	319	179	21	242	135.2
7	375	541	7	137	25.3
8	93	306			
9	121	329			
10	162	257			
11	76	65			
12	386	99			
1	313	145			
2	378	351			
3	460	309			
合計	3,604	3,073	49	490	40.4



※百万円単位で四捨五入しているため、合計が一致しない場合があります。

1 事業概況

平成29年7月末

(単位：千円、%)

7月			項目		当期中		
前年同月比	件数	金額			件数	金額	前年同月比
/	/	/	保証	期首繰越	24	287,800	62.8
77.7	176	2,381,424	申込	本年中	680	7,799,334	77.6
-	-	-	拒	絶	-	-	-
24.5	4	43,800	申	込取消	16	157,900	37.7
-	/	-	査	定減額	/	9,940	3.4
/	/	/	調	査中	37	580,950	81.3
/	/	/	保証	期首繰越	15,055	121,600,137	74.4
72.7	166	2,014,064	承諾	本年中	651	7,338,344	80.7
-	4	29,720	保	証後取消	8	68,420	97.3
90.1	449	4,830,091	償	還	1,632	16,896,137	84.7
25.1	7	135,601	代	位弁済(元金)	49	487,104	40.4
/	/	/	貸	付報告未着	71	885,200	81.4
/	/	/	保	証債務残高	13,946	110,601,620	73.6
/	/	/	代	期首繰越	118	835,258	78.7
25.1	7	135,601	代	元金	49	487,104	40.4
128.1	-	1,173	位	利息	-	2,898	45.0
25.3	7	136,774	弁	計	49	490,002	40.4
1.5	-	830	回	収	2	4,915	7.9
-	-	-	償	却	-	-	-
/	/	/	求	償権残高	165	1,320,344	72.5

千円単位で四捨五入しているため、合計が一致しない場合があります。

2

業種別保証状況

平成29年7月末

(単位：千円、%)

保証承諾							業種	保証債務残高				代位弁済	
7月			当期中					件数	金額	前年比	構成比	当期中	
件数	金額	前年比	件数	金額	前年比	構成比						件数	金額
3	53,000	360.54	14	88,420	73.20	1.20	食 料 品 工 業	289	2,469,264	65.30	2.23	-	-
11	163,500	86.05	25	334,000	74.92	4.55	織 維 品 工 業	685	7,125,553	76.49	6.44	-	-
3	41,500	592.86	6	58,500	365.63	0.80	木 材 ・ 木 製 品 工 業	91	482,434	58.38	0.44	3	21,992
2	6,500	216.67	5	22,000	44.90	0.30	家 具 ・ 建 具 工 業	96	579,861	64.01	0.52	-	-
3	61,000	1,016.67	6	117,500	151.61	1.60	紙 工 業	134	1,309,484	73.50	1.18	-	-
-	-	-	-	-	-	-	製 版 ・ 製 本 業	8	39,262	54.38	0.04	-	-
-	-	-	-	-	-	-	化 学 工 業	17	71,015	74.58	0.06	-	-
-	-	-	-	-	-	-	石 油 ・ 石 炭 製 品 工 業	4	49,312	50.30	0.04	-	-
1	8,000	-	5	24,000	38.40	0.33	ゴ ム ・ プ ラ ス チ ッ ク 工 業	136	1,170,033	61.93	1.06	-	-
-	-	-	-	-	-	-	ゴ ム 製 品 製 造 業	6	35,209	53.69	0.03	-	-
-	-	-	-	-	-	-	皮 革 工 業	4	5,154	81.58	0.00	-	-
-	-	-	2	46,000	40.71	0.63	窯 業	86	1,200,163	71.50	1.09	-	-
2	17,000	47.22	11	159,000	73.88	2.17	機 械 工 業	400	3,841,315	60.27	3.47	1	3,797
2	25,000	71.43	8	168,200	77.04	2.29	電 気 機 器 工 業	129	1,148,274	73.04	1.04	-	-
-	-	-	2	29,200	208.57	0.40	車 両 工 業	17	120,002	99.98	0.11	-	-
1	10,000	-	3	24,000	-	0.33	船 舶 工 業	7	106,344	97.31	0.10	-	-
2	47,000	145.51	6	62,200	110.48	0.85	金 属 工 業	253	1,853,121	61.92	1.68	-	-
-	-	-	-	-	-	-	ソ フ ト ウ ェ ア 業	99	649,099	72.45	0.59	-	-
-	-	-	-	-	-	-	情 報 処 理 サ ー ビ ス 業	4	10,247	43.79	0.01	-	-
-	-	-	-	-	-	-	農 林 漁 業	3	6,497	50.83	0.01	-	-
8	80,520	38.05	46	566,320	107.91	7.72	そ の 他 の 工 業	748	4,838,209	79.97	4.37	1	1,160
38	513,020	95.78	139	1,699,340	87.27	23.16	製 造 業 計	3,216	27,109,852	70.11	24.51	5	26,949
-	-	-	-	-	-	-	鉱 業	-	-	-	-	-	-
-	-	-	1	69,000	-	0.94	土 石 採 取 業	20	450,649	73.27	0.41	-	-
-	-	-	-	-	-	-	木 材 伐 出 業	2	4,036	43.28	0.00	-	-
36	538,474	45.96	169	2,254,654	74.57	30.72	建 設 業	3,491	29,518,632	77.45	26.69	9	98,805
20	340,500	78.23	58	788,700	69.36	10.75	卸 売 業	1,574	16,149,332	70.49	14.60	2	24,174
31	290,850	102.12	124	1,037,400	78.39	14.14	小 売 業	2,292	15,908,926	78.92	14.38	16	149,926
8	37,000	54.49	49	349,750	142.32	4.77	飲 食 店	842	3,312,294	75.10	2.99	7	156,216
-	-	-	5	64,300	31.34	0.88	不 動 産 業	172	1,353,885	67.03	1.22	-	-
8	142,800	1,428.00	16	260,050	133.93	3.54	運 送 業	416	4,491,443	76.55	4.06	-	-
-	-	-	-	-	-	-	貨 物 運 送 取 扱 業	-	-	-	-	-	-
-	-	-	-	-	-	-	倉 庫 業	12	140,997	83.51	0.13	-	-
-	-	-	-	-	-	-	電 気 ・ ガ ス ・ 熱 供 給 ・ 水 道 業	10	115,339	57.13	0.10	-	-
-	-	-	7	94,500	167.26	1.29	印 刷 業	170	1,540,379	75.74	1.39	4	6,239
-	-	-	-	-	-	-	出 版 業	1	185	23.75	0.00	-	-
25	151,420	83.87	81	698,650	75.26	9.52	サ ー ビ ス 業	1,675	10,320,750	69.41	9.33	6	27,691
-	-	-	-	-	-	-	保 険 媒 介 代 理 業	33	77,484	98.85	0.07	-	-
-	-	-	2	22,000	122.22	0.30	通 信 業	20	107,438	90.60	0.10	-	-
128	1,501,044	67.18	512	5,639,004	78.94	76.84	非 製 造 業 計	10,730	83,491,768	74.83	75.49	44	463,053
166	2,014,064	72.71	651	7,338,344	80.73	100.00	合 計	13,946	110,601,620	73.61	100.00	49	490,002

千円単位で四捨五入しているため、合計が一致しない場合があります。

3

金融機関別保証状況

平成29年7月末

(単位：千円、%)

保証承諾							金融機関	保証債務残高				代位弁済		
7月			当期中					件数	金額	前年比	構成比	当期中		
件数	金額	前年比	件数	金額	前年比	構成比						件数	金額	代弁率
27	463,100	36.68	129	1,778,270	50.90	24.23	福井銀行	3,724	39,116,875	69.36	35.37	14	312,717	0.80
25	405,300	113.88	93	1,389,500	76.33	18.93	北陸銀行	3,137	23,505,183	68.29	21.25	4	8,459	0.04
-	-	-	2	45,000	75.00	0.61	北國銀行	54	411,893	79.62	0.37	-	-	-
-	-	-	-	-	-	-	滋賀銀行	4	116,806	91.24	0.11	-	-	-
-	-	-	1	800	6.67	0.01	京都銀行	4	25,653	138.20	0.02	-	-	-
52	868,400	53.65	225	3,213,570	59.66	43.79	地方銀行計	6,923	63,176,410	69.06	57.12	18	321,176	0.51
-	-	-	2	5,800	100.00	0.08	みずほ銀行	13	108,053	55.33	0.10	-	-	-
-	-	-	-	-	-	-	三菱東京UFJ銀行	21	221,594	46.41	0.20	-	-	-
-	-	-	-	-	-	-	三井住友銀行	11	172,746	62.25	0.16	-	-	-
-	-	-	-	-	-	-	りそな銀行	5	111,110	86.08	0.10	-	-	-
-	-	-	2	5,800	36.71	0.08	都市銀行計	50	613,502	56.84	0.55	-	-	-
29	361,774	248.73	91	1,340,454	149.84	18.27	福邦銀行	1,613	13,724,158	76.31	12.41	12	79,179	0.58
29	361,774	248.73	91	1,340,454	149.84	18.27	第二地銀協加盟行計	1,613	13,724,158	76.31	12.41	12	79,179	0.58
68	602,140	91.91	254	1,927,320	99.68	26.26	福井信用金庫	4,114	23,650,393	81.02	21.38	15	77,457	0.33
9	105,000	45.65	29	343,650	91.96	4.68	敦賀信用金庫	453	3,305,901	92.08	2.99	1	3,226	0.10
1	5,000	166.67	13	80,200	144.56	1.09	小浜信用金庫	220	1,160,914	87.15	1.05	-	-	-
6	61,750	103.23	30	309,350	87.34	4.22	越前信用金庫	461	3,764,598	88.62	3.40	3	8,964	0.24
1	10,000	-	2	17,000	485.71	0.23	京都北都信用金庫	19	69,417	107.07	0.06	-	-	-
-	-	-	-	-	-	-	信金中央金庫	-	-	-	-	-	-	-
85	783,890	82.69	328	2,677,520	98.42	36.49	信用金庫計	5,267	31,951,222	83.15	28.89	19	89,647	0.28
-	-	-	5	101,000	137.36	1.38	商工組合中央金庫	88	1,109,984	89.32	1.00	-	-	-
-	-	-	-	-	-	-	日本政策金融公庫 (中小企業事業)	1	902	78.98	0.00	-	-	-
-	-	-	-	-	-	-	日本政策金融公庫 (国民生活事業)	1	11,025	91.23	0.01	-	-	-
-	-	-	5	101,000	137.36	1.38	政府系計	90	1,121,911	89.32	1.01	-	-	-
-	-	-	-	-	-	-	三井住友信託銀行	-	-	-	-	-	-	-
-	-	-	-	-	-	-	あおぞら銀行	-	-	-	-	-	-	-
-	-	-	-	-	-	-	横浜幸銀信用組合	-	-	-	-	-	-	-
-	-	-	-	-	-	-	福井市農業協同組合	-	-	-	-	-	-	-
-	-	-	-	-	-	-	花咲ふくい 農業協同組合	-	-	-	-	-	-	-
-	-	-	-	-	-	-	福井丹南 農業協同組合	-	-	-	-	-	-	-
-	-	-	-	-	-	-	福井県信用農業 協同組合連合会	2	13,632	90.93	0.01	-	-	-
-	-	-	-	-	-	-	越前たけふ 農業協同組合	1	785	30.19	0.00	-	-	-
-	-	-	-	-	-	-	その他合計	3	14,417	81.96	0.01	-	-	-
166	2,014,064	72.71	651	7,338,344	80.73	100.00	合計	13,946	110,601,620	73.61	100.00	49	490,002	0.44

千円単位で四捨五入しているため、合計が一致しない場合があります。

4 市町別保証状況

平成29年7月末

(単位：千円、%)

保証承諾							地区	保証債務残高			
7月			当期中					件数	金額	前年比	構成比
件数	金額	前年比	件数	金額	前年比	構成比					
61	598,640	53.15	239	2,548,250	65.68	34.73	福井市	5,318	42,506,189	71.70	38.43
3	83,500	265.92	16	309,000	134.29	4.21	あわら市	347	2,900,026	71.54	2.62
18	190,100	71.08	61	699,400	82.38	9.53	坂井市	1,370	10,170,151	73.73	9.20
2	16,000	66.67	6	32,100	23.78	0.44	吉田郡 永平寺町	256	2,119,042	64.23	1.92
84	888,240	61.29	322	3,588,750	70.45	48.90	福井・坂井地域	7,291	57,695,408	71.73	52.17
6	91,250	69.92	24	235,550	66.00	3.21	大野市	545	4,954,096	84.88	4.48
1	20,000	30.30	14	156,000	51.61	2.13	勝山市	341	2,565,370	78.73	2.32
7	111,250	56.62	38	391,550	59.40	5.34	奥越地域	886	7,519,466	82.68	6.80
20	239,100	119.97	83	896,500	96.96	12.22	鯖江市	1,655	11,837,321	74.50	10.70
25	349,700	168.94	72	749,950	85.23	10.22	越前市	1,502	11,106,437	68.48	10.04
—	—	—	1	1,500	3.85	0.02	今立郡 池田町	40	333,315	77.20	0.30
1	45,000	—	3	62,000	144.19	0.84	南条郡 南越前町	85	648,078	75.13	0.59
4	53,500	32.62	17	151,400	53.83	2.06	丹生郡 越前町	354	2,885,212	75.19	2.61
50	687,300	112.99	176	1,861,350	85.86	25.36	丹南地域	3,636	26,810,363	72.00	24.24
8	120,000	46.55	50	713,050	118.96	9.72	敦賀市	1,123	10,384,944	81.16	9.39
2	24,900	30.74	16	205,600	142.73	2.80	小浜市	348	3,226,135	72.66	2.92
5	46,000	34.85	12	161,500	75.12	2.20	三方郡 美浜町	150	1,328,200	80.09	1.20
7	127,374	6,065.43	21	215,374	214.30	2.93	大飯郡 高浜町	214	1,663,620	83.28	1.50
1	2,000	—	8	54,470	96.75	0.74	大飯郡 おおい町	98	595,138	88.82	0.54
2	7,000	16.28	7	66,700	123.52	0.91	三方上中郡 若狭町	159	791,730	69.58	0.72
25	327,274	63.44	114	1,416,694	121.16	19.31	嶺南地域	2,092	17,989,768	79.25	16.27
—	—	—	1	80,000	—	1.09	県外	41	586,615	75.28	0.53
166	2,014,064	72.71	651	7,338,344	80.73	100.00	合計	13,946	110,601,620	73.61	100.00

千円単位で四捨五入しているため、合計が一致しない場合があります。

5 資金使途別保証状況

平成29年7月末

(単位：千円、%)

7月				資金使途	当期中			
件数	金額	前年比	構成比		件数	金額	前年比	構成比
138	1,815,144	67.91	90.12	運 転	546	6,752,594	79.59	92.02
22	168,420	207.12	8.36	設 備	76	424,630	87.78	5.79
6	30,500	195.51	1.51	運 転 ・ 設 備	29	161,120	131.21	2.20
166	2,014,064	72.71	100.00	合計	651	7,338,344	80.73	100.00

千円単位で四捨五入しているため、合計が一致しない場合があります。

6

制度別保証状況

平成29年7月末

(単位：千円、%)

保証承諾							制度	保証債務残高				代位弁済			
7月			当期中					件数	金額	前年比	構成比	当期中			
件数	金額	前年比	件数	金額	前年比	構成比						件数	金額	前年比	構成比
97	1,553,874	77.59	381	5,753,844	86.14	78.41	協会制度	7,563	77,049,819	75.89	69.66	33	392,238	64.28	80.05
19	254,800	72.13	81	911,570	66.12	12.42	一般保証	2,791	17,226,266	70.19	15.58	7	75,707	71.96	15.45
1	3,000	—	2	19,000	38.78	0.26	経営安定関連保証	175	1,081,266	62.35	0.98	—	—	—	—
16	266,500	57.81	72	1,063,800	81.81	14.50	根保証(手貸)	597	10,714,214	75.67	9.69	2	9,032	5.96	1.84
—	—	—	—	—	—	—	根保証(割引)	3	13,726	23.71	0.01	—	—	—	—
—	—	—	—	—	—	—	当座貸越根保証	13	459,460	45.88	0.42	—	—	—	—
3	9,000	90.00	13	61,000	75.31	0.83	事業者カードローン 当座貸越根保証	122	585,358	76.92	0.53	—	—	—	—
2	25,000	277.78	6	50,000	320.51	0.68	創業等・創業関連保証	57	151,236	131.87	0.14	—	—	—	—
—	—	—	—	—	—	—	流動資産担保融資保証	7	175,200	54.98	0.16	—	—	—	—
4	15,500	55.96	20	69,500	84.06	0.95	小口零細企業保証	318	473,646	81.80	0.43	—	—	—	—
—	—	—	—	—	—	—	特定社債保証	44	1,355,040	47.13	1.23	—	—	—	—
29	470,000	50.66	121	2,134,000	70.17	29.08	借換保証	2,904	38,382,084	75.62	34.70	18	225,885	101.20	46.10
—	—	—	—	—	—	—	東日本大震災復興緊急保証	5	107,158	76.67	0.10	—	—	—	—
—	—	—	—	—	—	—	経営力強化保証	6	53,325	48.82	0.05	—	—	—	—
5	152,374	—	5	152,374	—	2.08	事業再生計画実施関連保証	19	518,913	215.46	0.47	—	—	—	—
3	5,000	—	4	8,000	—	0.11	創業フォロー型当座貸 越根保証「ステップ」	3	7,000	—	0.01	—	—	—	—
2	3,700	—	7	52,200	—	0.71	新規・再利用推進保証「きずな」	6	50,341	—	0.05	—	—	—	—
—	—	—	1	4,000	8.89	0.06	ふくいスクラム保証	15	251,283	565.92	0.23	—	—	—	—
13	349,000	206.51	48	1,220,400	202.35	16.63	長期あんしん借換保証	103	2,697,067	563.79	2.44	2	72,594	—	14.82
—	—	—	—	—	—	—	新連携体支援保証	5	154,976	—	0.14	—	—	—	—
—	—	—	—	—	—	—	経営力向上関連保証	1	75,998	—	0.07	—	—	—	—
—	—	—	1	8,000	—	0.11	その他	369	2,516,263	69.55	2.28	4	9,020	7.59	1.84
24	308,870	58.46	74	814,570	54.98	11.10	県制度	3,416	26,454,127	65.84	23.92	10	74,942	12.73	15.29
6	53,000	123.26	15	160,500	70.43	2.19	中小企業育成資金(一般)	543	2,790,244	57.62	2.52	2	3,419	4.00	0.70
2	13,000	92.86	10	33,500	78.75	0.46	〃(小口)	216	330,718	84.35	0.30	—	—	—	—
2	25,000	27.78	4	62,000	31.47	0.85	経営安定資金	1,196	5,905,261	56.99	5.34	3	14,370	8.86	2.93
—	—	—	—	—	—	—	関連倒産防止資金	2	3,545	25.71	0.00	—	—	—	—
—	—	—	—	—	—	—	中小企業再生支援資金	23	403,368	74.87	0.37	—	—	—	—
6	116,470	32.17	16	325,870	35.40	4.44	資金繰り円滑化支援資金	1,083	14,165,525	69.29	12.81	5	57,153	35.33	11.66
1	60,000	—	1	60,000	—	0.82	福井県長期借換支援資金	1	60,000	—	0.05	—	—	—	—
—	—	—	2	30,000	—	0.41	産業活性化支援資金	148	1,767,260	69.14	1.60	—	—	—	—
7	41,400	214.51	25	139,700	163.58	1.90	開業支援資金	133	493,771	134.52	0.45	—	—	—	—
—	—	—	1	3,000	—	0.04	その他	71	534,435	80.33	0.48	—	—	—	—
23	67,920	60.00	101	383,930	100.61	5.23	福井市制度	1,544	3,146,411	82.87	2.85	3	16,625	—	3.39
20	58,590	78.57	83	263,120	88.75	3.59	小規模企業者サポート資金	1,266	2,006,873	88.04	1.82	1	1,297	—	0.27
—	—	—	3	32,300	73.53	0.44	経営安定借換資金	118	609,642	74.57	0.55	—	—	—	—
—	—	—	2	13,780	164.05	0.19	効率アップ設備促進資金	31	154,926	91.68	0.14	—	—	—	—
1	3,000	24.39	1	3,000	24.39	0.04	ものづくり開発支援資金	19	128,741	52.23	0.12	—	—	—	—
2	6,330	—	12	71,730	349.90	0.98	創業支援資金	105	216,461	102.69	0.20	1	8,103	—	1.65
—	—	—	—	—	—	—	その他	5	29,766	40.44	0.03	1	7,225	—	1.47
3	25,500	100.79	10	56,450	81.11	0.77	敦賀市制度	246	500,461	90.44	0.45	—	—	—	—
1	15,000	—	2	20,000	666.67	0.27	中小企業経営安定資金	27	100,798	88.39	0.09	—	—	—	—
2	10,500	41.50	8	36,450	54.73	0.50	小規模事業者特別資金	218	399,535	91.16	0.36	—	—	—	—
4	13,800	21.40	31	142,250	45.54	1.94	鯖江市制度	688	2,239,766	75.73	2.03	1	1,807	20.94	0.37
2	5,000	66.67	14	30,650	152.49	0.42	小規模企業者特別資金	331	459,541	69.73	0.42	—	—	—	—
2	8,800	15.44	17	111,600	38.18	1.52	中小企業振興資金	345	1,743,410	78.09	1.58	—	—	—	—
1	2,000	—	2	9,000	163.64	0.12	大野市制度	53	341,679	103.68	0.31	1	1,306	26.24	0.27
1	2,000	—	2	9,000	163.64	0.12	中小企業資金	35	183,620	113.72	0.17	1	1,306	—	0.27
—	—	—	2	5,000	19.64	0.07	勝山市制度	71	111,846	74.70	0.10	1	3,084	—	0.63
—	—	—	2	5,000	19.64	0.07	小規模企業振興対策資金	69	108,387	74.99	0.10	1	3,084	—	0.63
9	29,200	97.33	31	117,600	87.40	1.60	越前市制度	349	710,658	94.84	0.64	—	—	—	—
9	29,200	97.33	31	117,600	87.40	1.60	小規模企業者支援特別資金	349	710,658	94.84	0.64	—	—	—	—
5	12,900	—	19	55,700	—	0.76	坂井市制度	16	46,853	—	0.04	—	—	—	—
5	12,900	—	19	55,700	—	0.76	中小企業者等振興資金(一般資金)	16	46,853	—	0.04	—	—	—	—
—	—	—	—	—	—	—	小浜市制度	—	—	—	—	—	—	—	—
—	—	—	—	—	—	—	中小企業振興資金	—	—	—	—	—	—	—	—
166	2,014,064	72.71	651	7,338,344	80.73	100.00	合計	13,946	110,601,620	73.61	100.00	49	490,002	40.42	100.00

千円単位で四捨五入しているため、合計が一致しない場合があります。