

## 29年8月の保証動向

- 保証承諾 2,525百万円 (前年比 85.4%)
- 保証債務残高 108,032百万円 (前年比 73.8%)
- 代位弁済 58百万円 (前年比 19.0%)

8月の保証承諾は、167件、25億25百万円（前年比85.4%）となり、1件当たりの承諾額は1,512万円（前年1,470万円）となりました。制度別では、借換に係る制度（協会・県・市）の合計が9億35百万円と全体の37.0%を占め、業種別では、建設業、サービス業、小売業の順となりました。

なお、代位弁済は、13件（7企業）、58百万円（前年比19.0%）でした。

（単位：百万円、%）

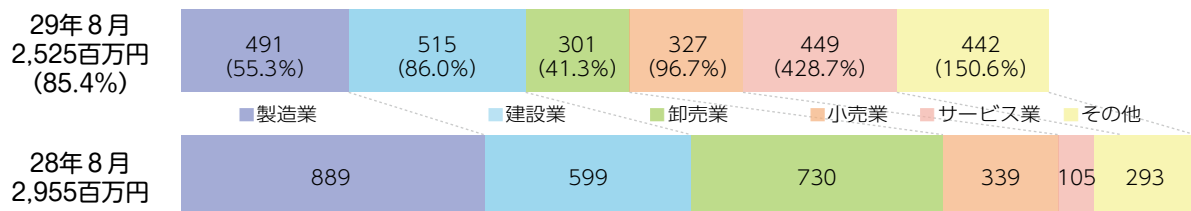
	8月				当期中			
	件数	金額	前年比		件数	金額	前年比	
			件数	金額			件数	金額
保証承諾	167	2,525	83.1	85.4	818	9,863	82.8	81.9
保証債務残高					13,669	108,032	77.6	73.8
代位弁済	13	58	59.1	19.0	62	548	63.9	36.1

## ○保証承諾

## ◆業種別

業種別では、製造業4億91百万円（前年比55.3%）、非製造業20億33百万円（同98.4%）。上位3業種は、建設業5億15百万円（同86.0%）、サービス業4億49百万円（同428.7%）、小売業3億27百万円（同96.7%）となりました。なお、眼鏡工業は6件、67百万円（同38.1%）となりました。

（金額 前年比）

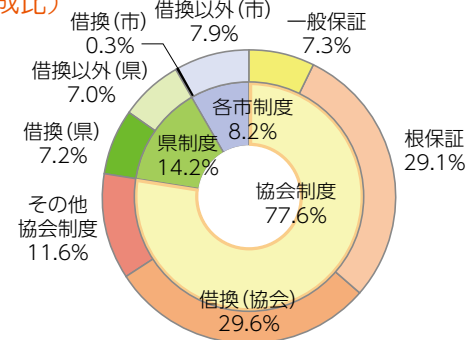


## ◆制度別

制度別では、協会制度19億59百万円（前年比81.9%）、県制度3億58百万円（同104.3%）、各市制度2億8百万円（同94.6%）となりました。

また、「創業」に係る保証は、29百万円（前年比145.3%）となりました。

（金額 構成比）



## ○代位弁済

## ◆業種別

上位3業種は、紙工業32百万円、サービス業17百万円、小売業2百万円、となり、原因別では、商況不振が9件（4企業）39百万円と全体の66.7%を占めました。

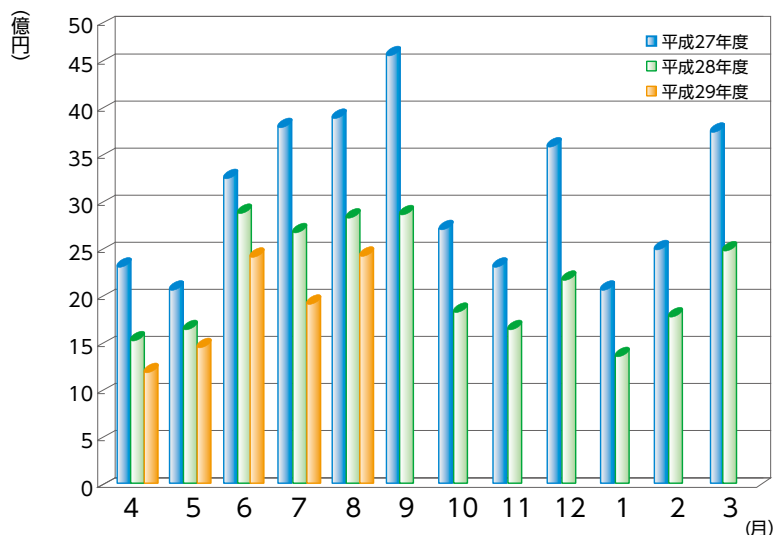
（金額 構成比）



## 保証承諾

(単位：百万円、%)

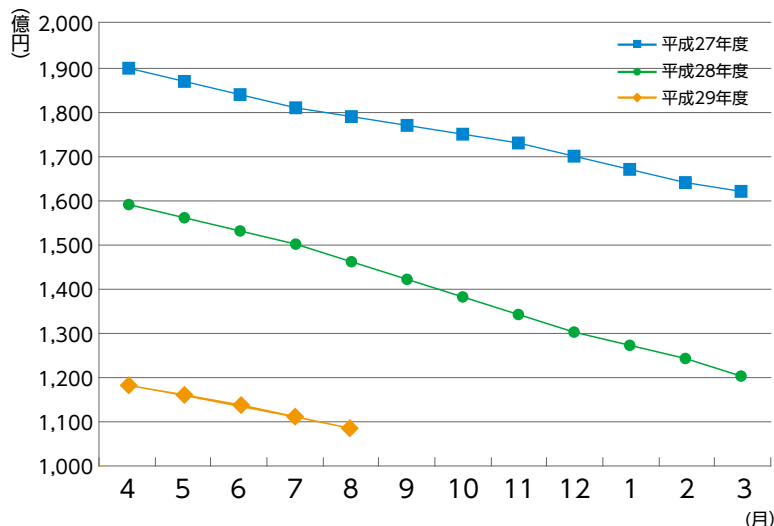
月	27年度	28年度	29年度		
	金額	金額	件数	金額	前年比
4	2,415	1,598	118	1,264	79.1
5	2,145	1,717	154	1,550	90.3
6	3,360	3,006	213	2,511	83.5
7	3,934	2,770	166	2,014	72.7
8	4,025	2,955	167	2,525	85.4
9	4,688	2,976			
10	2,841	1,918			
11	2,412	1,727			
12	3,719	2,285			
1	2,159	1,392			
2	2,576	1,883			
3	3,884	2,582			
合計	38,159	26,808	818	9,863	81.9



## 保証債務残高

(単位：百万円、%)

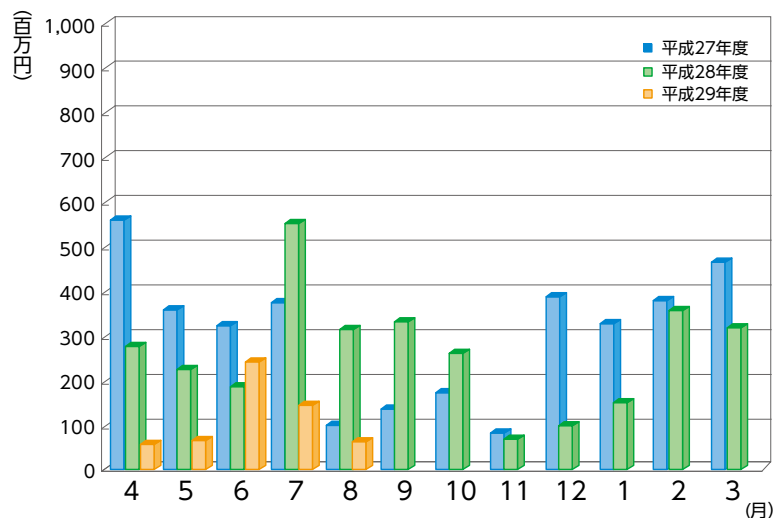
月	27年度	28年度	29年度		
	金額	金額	件数	金額	前年比
4	190,256	159,260	14,725	117,931	74.0
5	187,077	156,110	14,489	115,656	74.1
6	184,028	153,431	14,232	113,499	74.0
7	181,479	150,245	13,946	110,602	73.6
8	179,548	146,334	13,669	108,032	73.8
9	177,506	142,499			
10	175,009	138,501			
11	173,033	134,837			
12	170,341	130,499			
1	167,623	127,486			
2	164,855	124,030			
3	162,268	120,543			
平均	176,085	140,315	14,212	113,144	80.6



## 代位弁済

(単位：百万円、%)

月	27年度	28年度	29年度		
	金額	金額	件数	金額	前年比
4	562	270	9	50	18.5
5	357	222	12	62	27.8
6	319	179	21	242	135.2
7	375	541	7	137	25.3
8	93	306	13	58	19.0
9	121	329			
10	162	257			
11	76	65			
12	386	99			
1	313	145			
2	378	351			
3	460	309			
合計	3,604	3,073	62	548	36.1



※百万円単位で四捨五入しているため、合計が一致しない場合があります。

## 1 事業概況

平成29年8月末

(単位：千円、%)

8月			項目		当期中		
前年同月比	件数	金額			件数	金額	前年同月比
/	/	/	保証	期首繰越	24	287,800	62.8
78.5	168	2,418,570	申込	本年中	848	10,217,904	77.8
-	-	-	拒	絶	-	-	-
75.3	3	36,490	申	込取消	19	194,390	41.6
14.1	/	10,100	査	定減額	/	20,040	5.5
/	/	/	調	査中	35	428,260	59.3
/	/	/	保証	期首繰越	15,055	121,600,137	74.4
85.4	167	2,524,670	承諾	本年中	818	9,863,014	81.9
3.2	1	3,000	保	証後取消	9	71,420	43.5
71.2	431	4,507,945	償	還	2,063	21,404,083	81.4
19.0	13	57,474	代	位弁済(元金)	62	544,578	36.1
/	/	/	貸	付報告未着	70	1,410,990	115.0
/	/	/	保	証債務残高	13,669	108,032,080	73.8
/	/	/	代	期首繰越	118	835,258	78.7
19.0	13	57,474	代	元金	62	544,578	36.1
14.1	-	522	位	利息	-	3,420	33.7
19.0	13	57,996	弁	計	62	547,998	36.1
1,351.7	4	23,730	回	収	6	28,646	45.0
-	-	-	償	却	-	-	-
/	/	/	求	償権残高	174	1,354,611	63.7

千円単位で四捨五入しているため、合計が一致しない場合があります。

## 2

## 業種別保証状況

平成29年8月末

(単位：千円、%)

保証承諾							業種	保証債務残高				代位弁済	
8月			当期中					件数	金額	前年比	構成比	当期中	
件数	金額	前年比	件数	金額	前年比	構成比						件数	金額
-	-	-	14	88,420	40.05	0.90	食 料 品 工 業	277	2,417,892	66.14	2.24	-	-
7	139,700	195.38	32	473,700	91.57	4.80	織 維 品 工 業	678	7,031,195	76.69	6.51	-	-
1	2,500	250.00	7	61,000	358.82	0.62	木 材 ・ 木 製 品 工 業	89	489,450	60.95	0.45	3	21,992
3	39,500	2,633.33	8	61,500	121.78	0.62	家 具 ・ 建 具 工 業	95	573,737	76.43	0.53	-	-
-	-	-	6	117,500	64.38	1.19	紙 工 業	125	1,204,629	68.47	1.12	3	32,333
-	-	-	-	-	-	-	製 版 ・ 製 本 業	7	38,425	54.39	0.04	-	-
-	-	-	-	-	-	-	化 学 工 業	17	69,145	74.51	0.06	-	-
-	-	-	-	-	-	-	石 油 ・ 石 炭 製 品 工 業	4	46,638	48.90	0.04	-	-
2	14,950	74.75	7	38,950	47.21	0.39	ゴ ム ・ プ ラ ス チ ッ ク 工 業	132	1,049,975	59.17	0.97	-	-
-	-	-	-	-	-	-	ゴ ム 製 品 製 造 業	5	34,520	53.33	0.03	-	-
-	-	-	-	-	-	-	皮 革 工 業	4	5,057	81.29	0.00	-	-
-	-	-	2	46,000	40.35	0.47	窯 業	85	1,183,872	71.65	1.10	-	-
3	44,500	39.80	14	203,500	62.23	2.06	機 械 工 業	381	3,603,484	60.03	3.34	1	3,797
1	80,000	200.00	9	248,200	96.07	2.52	電 気 機 器 工 業	124	1,122,577	72.54	1.04	-	-
-	-	-	2	29,200	208.57	0.30	車 両 工 業	17	117,999	99.89	0.11	-	-
-	-	-	3	24,000	-	0.24	船 舶 工 業	8	114,819	106.76	0.11	-	-
-	-	-	6	62,200	32.01	0.63	金 属 工 業	247	1,831,464	63.26	1.70	-	-
1	40,000	200.00	1	40,000	90.91	0.41	ソ フ ト ウ ェ ア 業	90	643,091	71.72	0.60	-	-
-	-	-	-	-	-	-	情 報 処 理 サ ー ビ ス 業	4	9,767	44.75	0.01	-	-
-	-	-	-	-	-	-	農 林 漁 業	3	6,218	49.90	0.01	-	-
16	130,180	46.64	62	696,500	86.64	7.06	そ の 他 の 工 業	747	4,769,414	79.26	4.41	4	4,992
<b>34</b>	<b>491,330</b>	<b>55.27</b>	<b>173</b>	<b>2,190,670</b>	<b>77.24</b>	<b>22.21</b>	<b>製 造 業 計</b>	<b>3,139</b>	<b>26,363,366</b>	<b>70.28</b>	<b>24.40</b>	<b>11</b>	<b>63,114</b>
-	-	-	-	-	-	-	鉱 業	-	-	-	-	-	-
-	-	-	1	69,000	-	0.70	土 石 採 取 業	18	367,161	60.35	0.34	-	-
1	5,700	-	1	5,700	-	0.06	木 材 伐 出 業	2	3,730	42.95	0.00	-	-
36	515,190	86.01	205	2,769,844	76.46	28.08	建 設 業	3,413	28,831,246	76.90	26.69	10	99,837
16	301,400	41.28	74	1,090,100	58.38	11.05	卸 売 業	1,546	15,790,865	70.72	14.62	3	25,558
28	327,400	96.68	152	1,364,800	82.12	13.84	小 売 業	2,258	15,703,953	79.92	14.54	18	152,187
14	120,600	232.50	63	470,350	158.04	4.77	飲 食 店	826	3,258,430	75.09	3.02	7	156,216
-	-	-	5	64,300	27.34	0.65	不 動 産 業	167	1,317,471	71.03	1.22	-	-
7	252,200	134.15	23	512,250	134.04	5.19	運 送 業	410	4,460,466	76.24	4.13	-	-
-	-	-	-	-	-	-	貨 物 運 送 取 扱 業	-	-	-	-	-	-
1	7,000	140.00	1	7,000	140.00	0.07	倉 庫 業	12	139,805	84.32	0.13	-	-
-	-	-	-	-	-	-	電 気 ・ ガ ス ・ 熱 給 給 ・ 水 道 業	10	113,313	56.82	0.10	-	-
2	7,000	155.56	9	101,500	166.39	1.03	印 刷 業	167	1,515,106	75.85	1.40	4	6,239
-	-	-	-	-	-	-	出 版 業	1	152	21.35	0.00	-	-
26	448,850	428.70	107	1,147,500	111.08	11.63	サ ー ビ ス 業	1,647	9,941,840	70.39	9.20	9	44,846
1	3,000	33.33	1	3,000	15.00	0.03	保 険 媒 介 代 理 業	32	75,549	89.12	0.07	-	-
1	45,000	900.00	3	67,000	291.30	0.68	通 信 業	21	149,626	130.69	0.14	-	-
<b>133</b>	<b>2,033,340</b>	<b>98.42</b>	<b>645</b>	<b>7,672,344</b>	<b>83.31</b>	<b>77.79</b>	<b>非 製 造 業 計</b>	<b>10,530</b>	<b>81,668,714</b>	<b>75.05</b>	<b>75.60</b>	<b>51</b>	<b>484,884</b>
<b>167</b>	<b>2,524,670</b>	<b>85.44</b>	<b>818</b>	<b>9,863,014</b>	<b>81.88</b>	<b>100.00</b>	<b>合 計</b>	<b>13,669</b>	<b>108,032,080</b>	<b>73.83</b>	<b>100.00</b>	<b>62</b>	<b>547,998</b>

千円単位で四捨五入しているため、合計が一致しない場合があります。

### 3 金融機関別保証状況

平成29年8月末

(単位：千円、%)

保証承諾							金融機関	保証債務残高				代位弁済		
8月			当期中					件数	金額	前年比	構成比	当期中		
件数	金額	前年比	件数	金額	前年比	構成比						件数	金額	代弁率
30	814,100	93.05	159	2,592,370	59.34	26.28	福井銀行	3,633	37,823,253	69.25	35.01	16	329,595	0.87
32	383,600	74.44	125	1,773,100	75.91	17.98	北陸銀行	3,048	22,794,174	68.40	21.10	4	8,459	0.04
2	25,000	83.33	4	70,000	77.78	0.71	北國銀行	54	418,470	83.81	0.39	-	-	-
-	-	-	-	-	-	-	滋賀銀行	4	116,392	91.54	0.11	-	-	-
-	-	-	1	800	6.67	0.01	京都銀行	4	25,332	138.78	0.02	-	-	-
64	1,222,700	86.10	289	4,436,270	65.18	44.98	地方銀行計	6,743	61,177,621	69.06	56.63	20	338,054	0.55
-	-	-	2	5,800	100.00	0.06	みずほ銀行	12	103,515	53.68	0.10	-	-	-
-	-	-	-	-	-	-	三菱東京UFJ銀行	20	208,645	64.73	0.19	-	-	-
-	-	-	-	-	-	-	三井住友銀行	10	166,952	61.89	0.15	-	-	-
-	-	-	-	-	-	-	りそな銀行	2	53,049	41.58	0.05	-	-	-
-	-	-	2	5,800	36.71	0.06	都市銀行計	44	532,161	58.32	0.49	-	-	-
16	303,350	55.52	107	1,643,804	114.08	16.67	福邦銀行	1,585	13,630,564	77.26	12.62	16	84,043	0.62
16	303,350	55.52	107	1,643,804	114.08	16.67	第二地銀協加盟行計	1,585	13,630,564	77.26	12.62	16	84,043	0.62
64	519,620	80.96	318	2,446,940	95.01	24.81	福井信用金庫	4,065	23,295,272	80.93	21.56	20	111,451	0.48
11	214,000	162.12	40	557,650	110.27	5.65	敦賀信用金庫	449	3,323,457	91.64	3.08	3	5,487	0.17
3	14,000	21.71	16	94,200	78.51	0.96	小浜信用金庫	217	1,136,147	89.02	1.05	-	-	-
7	149,000	146.08	37	458,350	100.48	4.65	越前信用金庫	457	3,753,928	89.72	3.47	3	8,964	0.24
-	-	-	2	17,000	485.71	0.17	京都北都信用金庫	18	66,232	104.42	0.06	-	-	-
-	-	-	-	-	-	-	信金中央金庫	-	-	-	-	-	-	-
85	896,620	95.35	413	3,574,140	97.64	36.24	信用金庫計	5,206	31,575,036	83.23	29.23	26	125,902	0.40
2	102,000	212.50	7	203,000	167.04	2.06	商工組合中央金庫	86	1,090,948	89.01	1.01	-	-	-
-	-	-	-	-	-	-	日本政策金融公庫 (中小企業事業)	1	882	78.61	0.00	-	-	-
-	-	-	-	-	-	-	日本政策金融公庫 (国民生活事業)	1	10,975	92.27	0.01	-	-	-
2	102,000	212.50	7	203,000	167.04	2.06	政府系計	88	1,102,805	89.04	1.02	-	-	-
-	-	-	-	-	-	-	三井住友信託銀行	-	-	-	-	-	-	-
-	-	-	-	-	-	-	あおぞら銀行	-	-	-	-	-	-	-
-	-	-	-	-	-	-	横浜幸銀信用組合	-	-	-	-	-	-	-
-	-	-	-	-	-	-	福井市農業協同組合	-	-	-	-	-	-	-
-	-	-	-	-	-	-	花咲ふくい 農業協同組合	-	-	-	-	-	-	-
-	-	-	-	-	-	-	福井丹南 農業協同組合	-	-	-	-	-	-	-
-	-	-	-	-	-	-	福井県信用農業 協同組合連合会	2	13,438	90.38	0.01	-	-	-
-	-	-	-	-	-	-	越前たけふ 農業協同組合	1	455	18.69	0.00	-	-	-
-	-	-	-	-	-	-	その他合計	3	13,893	80.29	0.01	-	-	-
167	2,524,670	85.44	818	9,863,014	81.88	100.00	合計	13,669	108,032,080	73.83	100.00	62	547,998	0.51

千円単位で四捨五入しているため、合計が一致しない場合があります。

## 4

## 市町別保証状況

平成29年8月末

(単位：千円、%)

保証承諾							地区	保証債務残高			
8月			当期中					件数	金額	前年比	構成比
件数	金額	前年比	件数	金額	前年比	構成比					
56	584,520	46.92	295	3,132,770	61.12	31.76	福井市	5,217	41,409,242	71.42	38.33
7	218,250	578.76	23	527,250	196.87	5.35	あわら市	331	2,603,002	66.49	2.41
22	413,000	280.38	83	1,112,400	111.65	11.28	坂井市	1,351	10,032,502	75.22	9.29
3	43,000	18.30	9	75,100	20.30	0.76	吉田郡 永平寺町	255	2,115,136	64.94	1.96
88	1,258,770	75.56	410	4,847,520	71.71	49.15	福井・坂井地域	7,154	56,159,882	71.55	51.98
8	199,000	265.33	32	434,550	100.61	4.41	大野市	529	4,904,248	85.03	4.54
1	18,300	26.01	15	174,300	46.78	1.77	勝山市	332	2,531,215	79.46	2.34
9	217,300	149.50	47	608,850	75.68	6.17	奥越地域	861	7,435,463	83.05	6.88
25	246,250	71.31	108	1,142,750	89.99	11.59	鯖江市	1,625	11,648,429	74.80	10.78
13	251,650	88.70	85	1,001,600	86.07	10.16	越前市	1,467	10,724,289	68.18	9.93
1	80,000	—	2	81,500	208.97	0.83	今立郡 池田町	34	323,013	83.34	0.30
—	—	—	3	62,000	72.09	0.63	南条郡 南越前町	85	685,123	86.37	0.63
2	10,700	81.93	19	162,100	55.08	1.64	丹生郡 越前町	350	2,868,053	75.45	2.65
41	588,600	85.92	217	2,449,950	85.88	24.84	丹南地域	3,561	26,248,907	72.34	24.30
18	300,500	154.50	68	1,013,550	127.67	10.28	敦賀市	1,104	10,246,678	83.65	9.48
3	14,500	14.43	19	220,100	90.00	2.23	小浜市	343	3,172,701	76.42	2.94
3	71,000	267.92	15	232,500	96.27	2.36	三方郡 美浜町	148	1,328,899	81.16	1.23
1	10,000	13.51	22	225,374	129.15	2.29	大飯郡 高浜町	208	1,555,677	78.88	1.44
1	3,000	20.00	9	57,470	80.60	0.58	大飯郡 おおい町	97	583,057	86.46	0.54
3	61,000	127.08	10	127,700	125.20	1.29	三方上中郡 若狭町	154	781,709	67.65	0.72
29	460,000	100.33	143	1,876,694	115.29	19.03	嶺南地域	2,054	17,668,722	80.90	16.36
—	—	—	1	80,000	—	0.81	県外	39	519,107	67.69	0.48
167	2,524,670	85.44	818	9,863,014	81.88	100.00	合計	13,669	108,032,080	73.83	100.00

千円単位で四捨五入しているため、合計が一致しない場合があります。

## 5

## 資金使途別保証状況

平成29年8月末

(単位：千円、%)

8月				資金使途	当期中			
件数	金額	前年比	構成比		件数	金額	前年比	構成比
131	2,358,250	83.15	93.41	運 転	677	9,110,844	80.48	92.37
24	94,340	90.18	3.74	設 備	100	518,970	88.20	5.26
12	72,080	514.86	2.86	運 転 ・ 設 備	41	233,200	170.47	2.36
167	2,524,670	85.44	100.00	合 計	818	9,863,014	81.88	100.00

千円単位で四捨五入しているため、合計が一致しない場合があります。

