

## 29年9月の保証動向

- 保証承諾 2,712百万円 (前年比 91.1%)
- 保証債務残高 106,315百万円 (前年比 74.6%)
- 代位弁済 93百万円 (前年比 28.4%)

9月の保証承諾は、211件、27億12百万円（前年比91.1%）となり、1件当たりの承諾額は1,285万円（前年1,140万円）となりました。制度別では、借換に係る制度（協会・県・市）の合計が14億58百万円と全体の53.8%を占め、業種別では、卸売業、建設業、小売業の順となりました。

なお、代位弁済は、10件（5企業）、93百万円（前年比28.4%）でした。

（単位：百万円、%）

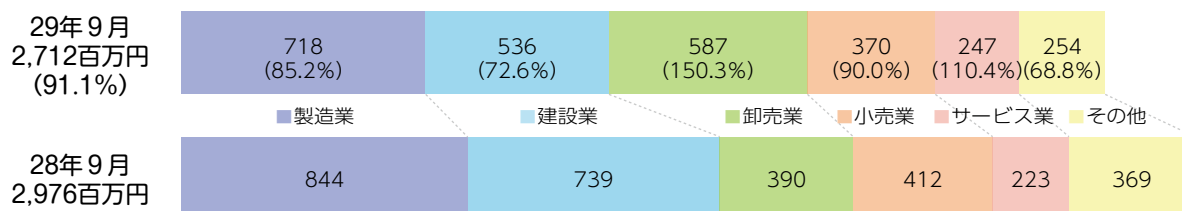
	9月				当期中			
	件数	金額	前年比		件数	金額	前年比	
			件数	金額			件数	金額
保証承諾	211	2,712	80.8	91.1	1,029	12,575	82.4	83.7
保証債務残高					13,380	106,315	77.8	74.6
代位弁済	10	93	30.3	28.4	72	641	55.4	34.7

### ○保証承諾

#### ◆業種別

業種別では、製造業7億18百万円（前年比85.2%）、非製造業19億93百万円（同93.5%）。上位3業種は、卸売業5億87百万円（同150.3%）、建設業5億36百万円（同72.6%）、小売業3億70百万円（同89.8%）となりました。なお、眼鏡工業は5件、65百万円（同53.5%）となりました。

（金額 前年比）

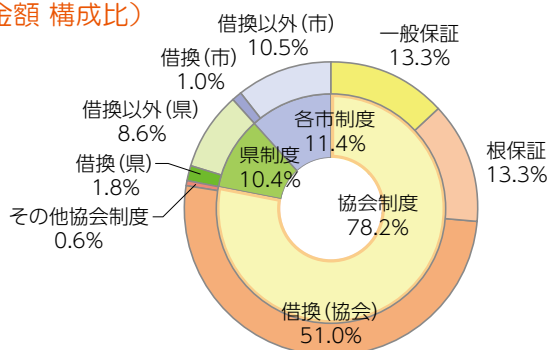


#### ◆制度別

制度別では、協会制度21億19百万円（前年比94.0%）、県制度2億83百万円（同63.0%）、各市制度3億10百万円（同112.9%）となりました。

また、「創業」に係る保証は、71百万円（前年比324.1%）となりました。

（金額 構成比）



### ○代位弁済

#### ◆業種別

上位3業種は、機械工業52百万円、建設業18百万円、小売業14百万円、となり、原因別では、商況不振が8件（4企業）76百万円と全体の80.9%を占めました。

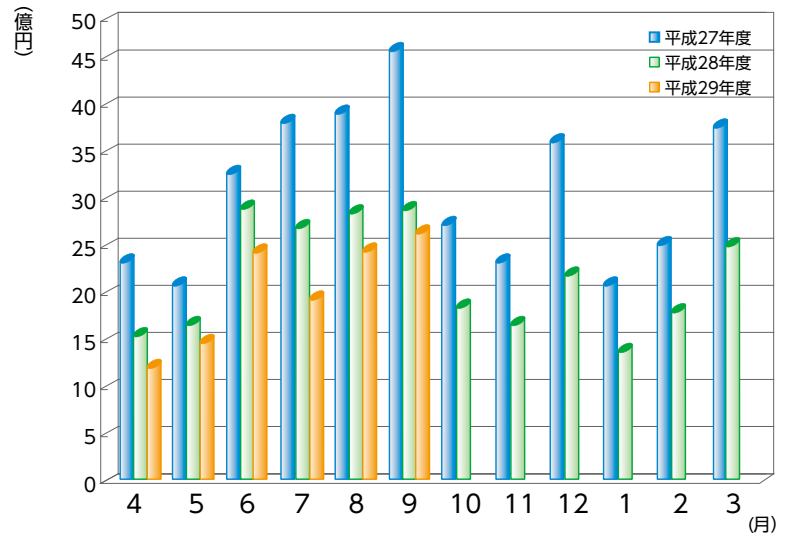
（金額 構成比）



## 保証承諾

(単位：百万円、%)

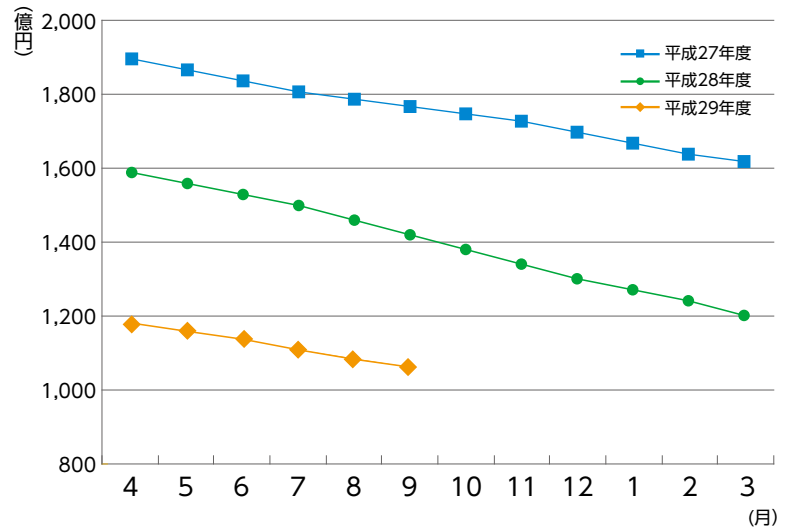
月	27年度	28年度	29年度		
	金額	金額	件数	金額	前年比
4	2,415	1,598	118	1,264	79.1
5	2,145	1,717	154	1,550	90.3
6	3,360	3,006	213	2,511	83.5
7	3,934	2,770	166	2,014	72.7
8	4,025	2,955	167	2,525	85.4
9	4,688	2,976	211	2,712	91.1
10	2,841	1,918			
11	2,412	1,727			
12	3,719	2,285			
1	2,159	1,392			
2	2,576	1,883			
3	3,884	2,582			
合計	38,159	26,808	1,029	12,575	83.7



## 保証債務残高

(単位：百万円、%)

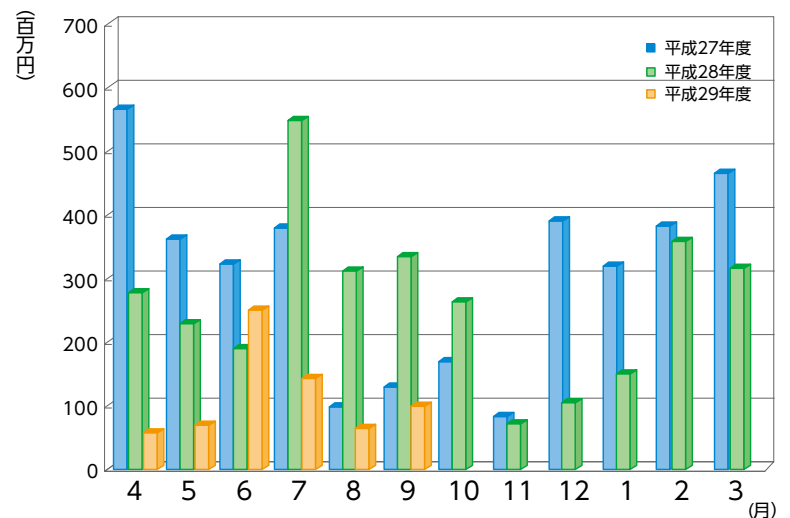
月	27年度	28年度	29年度		
	金額	金額	件数	金額	前年比
4	190,256	159,260	14,725	117,931	74.0
5	187,077	156,110	14,489	115,656	74.1
6	184,028	153,431	14,232	113,499	74.0
7	181,479	150,245	13,946	110,602	73.6
8	179,548	146,334	13,669	108,032	73.8
9	177,506	142,499	13,380	106,315	74.6
10	175,009	138,501			
11	173,033	134,837			
12	170,341	130,499			
1	167,623	127,486			
2	164,855	124,030			
3	162,268	120,543			
平均	176,085	140,315	14,074	112,006	79.8



## 代位弁済

(単位：百万円、%)

月	27年度	28年度	29年度		
	金額	金額	件数	金額	前年比
4	562	270	9	50	18.5
5	357	222	12	62	27.8
6	319	179	21	242	135.2
7	375	541	7	137	25.3
8	93	306	13	58	19.0
9	121	329	10	93	28.4
10	162	257			
11	76	65			
12	386	99			
1	313	145			
2	378	351			
3	460	309			
合計	3,604	3,073	72	641	34.7



※百万円単位で四捨五入しているため、合計が一致しない場合があります。

## 1 事業概況

平成29年9月末

(単位：千円、%)

9月			項目		当期中		
前年同月比	件数	金額			件数	金額	前年同月比
/	/	/	保証	期首繰越	24	287,800	62.8
90.2	214	2,749,110	申込	本年中	1,062	12,967,014	80.1
—	—	—	拒	絶	—	—	—
5.7	6	17,160	申	込取	25	211,550	27.5
4.2	/	2,300	査	定減額	/	22,340	5.4
/	/	/	調	査中	32	446,350	102.2
/	/	/	保証	期首繰越	15,055	121,600,137	74.4
91.1	211	2,711,560	承諾	本年中	1,029	12,574,574	83.7
2,835.0	3	56,700	保	証後取	12	128,120	77.0
68.8	471	4,355,471	償	還	2,534	25,759,554	79.0
28.4	10	92,317	代	位弁済(元金)	72	636,895	34.7
/	/	/	貸	付報告未着	86	1,334,890	96.6
/	/	/	保	証債務残高	13,380	106,315,252	74.6
/	/	/	代	期首繰越	118	835,258	78.7
28.4	10	92,317	代	元金	72	636,895	34.7
28.3	—	1,161	位	利息	—	4,581	32.1
28.4	10	93,478	弁	計	72	641,476	34.7
1.7	—	276	回	収	6	28,921	36.3
—	—	—	償	却	—	—	—
/	/	/	求	償権残高	184	1,447,813	59.4

千円単位で四捨五入しているため、合計が一致しない場合があります。

(単位：千円、%)

保証承諾							業種	保証債務残高				代位弁済	
9月			当期中					件数	金額	前年比	構成比	当期中	
件数	金額	前年比	件数	金額	前年比	構成比						件数	金額
6	175,400	120.55	20	263,820	72.02	2.10	食 料 品 工 業	269	2,242,425	64.92	2.11	—	—
9	85,610	32.24	41	559,310	71.45	4.45	織 維 品 工 業	657	6,887,331	75.94	6.48	—	—
2	1,500	6.82	9	62,500	160.26	0.50	木 材 ・ 木 製 品 工 業	86	481,617	69.58	0.45	3	21,992
—	—	—	8	61,500	71.10	0.49	家 具 ・ 建 具 工 業	94	566,513	75.44	0.53	—	—
1	12,000	1,000.00	7	129,500	70.50	1.03	紙 工 業	115	1,126,683	63.32	1.06	3	32,333
—	—	—	—	—	—	—	製 版 ・ 製 本 業	7	37,606	54.42	0.04	—	—
—	—	—	—	—	—	—	化 学 工 業	17	67,514	74.27	0.06	—	—
—	—	—	—	—	—	—	石 油 ・ 石 炭 製 品 工 業	4	43,964	47.43	0.04	—	—
2	20,000	40.00	9	58,950	44.49	0.47	ゴ ム ・ プ ラ ス チ ッ ク 工 業	134	1,045,987	61.60	0.98	—	—
1	2,000	—	1	2,000	—	0.02	ゴ ム 製 品 製 造 業	5	33,882	65.22	0.03	—	—
—	—	—	—	—	—	—	皮 革 工 業	4	4,960	80.99	0.00	—	—
2	75,000	—	4	121,000	106.14	0.96	窯 業	82	1,150,441	70.79	1.08	—	—
5	117,000	272.09	19	320,500	86.62	2.55	機 械 工 業	359	3,457,410	60.77	3.25	5	56,171
—	—	—	9	248,200	88.85	1.97	電 気 機 器 工 業	122	1,095,149	70.43	1.03	1	8,908
—	—	—	2	29,200	208.57	0.23	車 両 工 業	17	116,205	99.79	0.11	—	—
1	8,000	—	4	32,000	—	0.25	船 舶 工 業	8	117,326	110.90	0.11	—	—
3	119,500	128.08	9	181,700	63.18	1.44	金 属 工 業	242	1,758,293	61.71	1.65	—	—
2	5,700	114.00	3	45,700	93.27	0.36	ソ フ ト ウ ェ ア 業	82	599,857	73.04	0.56	—	—
—	—	—	—	—	—	—	情 報 処 理 サ ー ビ ス 業	4	8,767	52.23	0.01	—	—
—	—	—	—	—	—	—	農 林 漁 業	3	5,939	48.92	0.01	—	—
11	96,700	60.06	73	793,200	82.21	6.31	そ の 他 の 工 業	731	4,453,163	76.52	4.19	4	4,992
45	718,410	85.17	218	2,909,080	79.06	23.13	製 造 業 計	3,042	25,301,031	69.57	23.80	16	124,396
—	—	—	—	—	—	—	鉱 業	—	—	—	—	—	—
—	—	—	1	69,000	—	0.55	土 石 採 取 業	18	363,923	60.46	0.34	—	—
—	—	—	1	5,700	—	0.05	木 材 伐 出 業	2	3,424	42.57	0.00	—	—
50	536,300	72.61	255	3,306,144	75.81	26.29	建 設 業	3,369	28,444,622	77.60	26.75	12	117,683
27	586,700	150.32	101	1,676,800	74.27	13.33	卸 売 業	1,516	15,682,698	72.63	14.75	3	25,558
31	369,500	89.77	183	1,734,300	83.64	13.79	小 売 業	2,195	15,343,231	79.29	14.43	21	166,537
16	75,400	126.51	79	545,750	152.78	4.34	飲 食 店	822	3,303,733	78.92	3.11	7	156,216
4	51,300	—	9	115,600	49.15	0.92	不 動 産 業	159	1,265,569	73.56	1.19	—	—
5	104,800	44.98	28	617,050	100.30	4.91	運 送 業	405	4,548,853	80.41	4.28	—	—
—	—	—	—	—	—	—	貨 物 運 送 取 扱 業	—	—	—	—	—	—
—	—	—	1	7,000	140.00	0.06	倉 庫 業	13	145,695	86.98	0.14	—	—
—	—	—	—	—	—	—	電 気 ・ ガ ス ・ 熱 供 給 ・ 水 道 業	10	111,287	56.50	0.10	—	—
2	20,890	44.45	11	122,390	113.32	0.97	印 刷 業	165	1,491,740	76.23	1.40	4	6,239
—	—	—	—	—	—	—	出 版 業	1	119	18.45	0.00	—	—
29	246,760	110.41	136	1,394,260	110.96	11.09	サ ー ビ ス 業	1,610	10,087,980	72.99	9.49	9	44,846
2	1,500	5.17	3	4,500	9.18	0.04	保 険 媒 介 代 理 業	33	73,935	72.69	0.07	—	—
—	—	—	3	67,000	291.30	0.53	通 信 業	20	147,411	126.46	0.14	—	—
166	1,993,150	93.46	811	9,665,494	85.22	76.87	非 製 造 業 計	10,338	81,014,221	76.33	76.20	56	517,080
211	2,711,560	91.11	1,029	12,574,574	83.71	100.00	合 計	13,380	106,315,252	74.61	100.00	72	641,476

千円単位で四捨五入しているため、合計が一致しない場合があります。

### 3 金融機関別保証状況

平成29年9月末

(単位：千円、%)

保証承諾							金融機関	保証債務残高				代位弁済		
9月			当期中					件数	金額	前年比	構成比	当期中		
件数	金額	前年比	件数	金額	前年比	構成比						件数	金額	代弁率
43	539,700	49.73	202	3,132,070	57.43	24.91	福井銀行	3,566	37,082,288	70.66	34.88	19	375,229	1.01
29	443,090	95.00	154	2,216,190	79.09	17.62	北陸銀行	2,931	22,137,805	68.31	20.82	4	8,459	0.04
—	—	—	4	70,000	64.81	0.56	北國銀行	51	409,933	78.19	0.39	—	—	—
1	6,000	—	1	6,000	—	0.05	滋賀銀行	4	115,978	93.31	0.11	—	—	—
—	—	—	1	800	6.67	0.01	京都銀行	4	25,011	139.37	0.02	—	—	—
73	988,790	62.99	362	5,425,060	64.77	43.14	地方銀行計	6,556	59,771,015	69.86	56.22	23	383,688	0.64
—	—	—	2	5,800	100.00	0.05	みずほ銀行	12	102,695	53.93	0.10	—	—	—
—	—	—	—	—	—	—	三菱東京UFJ銀行	19	205,866	64.75	0.19	—	—	—
—	—	—	—	—	—	—	三井住友銀行	9	161,190	60.28	0.15	—	—	—
—	—	—	—	—	—	—	りそな銀行	2	52,266	41.45	0.05	—	—	—
—	—	—	2	5,800	36.71	0.05	都市銀行計	42	522,017	57.88	0.49	—	—	—
28	495,400	171.27	135	2,139,204	123.64	17.01	福邦銀行	1,558	13,572,518	78.93	12.77	16	84,043	0.62
28	495,400	171.27	135	2,139,204	123.64	17.01	第二地銀協加盟行計	1,558	13,572,518	78.93	12.77	16	84,043	0.62
90	949,970	110.10	408	3,396,910	98.80	27.01	福井信用金庫	3,995	23,006,979	80.77	21.64	24	134,087	0.58
9	160,500	196.93	49	718,150	122.30	5.71	敦賀信用金庫	444	3,290,812	91.22	3.10	6	30,695	0.93
—	—	—	16	94,200	56.41	0.75	小浜信用金庫	216	1,122,044	86.69	1.06	—	—	—
8	68,500	120.18	45	526,850	102.66	4.19	越前信用金庫	458	3,759,768	91.26	3.54	3	8,964	0.24
—	—	—	2	17,000	485.71	0.14	京都北都信用金庫	18	65,295	104.36	0.06	—	—	—
—	—	—	—	—	—	—	信金中央金庫	—	—	—	—	—	—	—
107	1,178,970	112.46	520	4,753,110	100.94	37.80	信用金庫計	5,131	31,244,898	83.17	29.39	33	173,745	0.56
3	48,400	70.35	10	251,400	132.09	2.00	商工組合中央金庫	88	1,179,334	94.93	1.11	—	—	—
—	—	—	—	—	—	—	日本政策金融公庫 (中小企業事業)	1	862	78.22	0.00	—	—	—
—	—	—	—	—	—	—	日本政策金融公庫 (国民生活事業)	1	10,950	92.52	0.01	—	—	—
3	48,400	70.35	10	251,400	132.09	2.00	政府系計	90	1,191,146	94.89	1.12	—	—	—
—	—	—	—	—	—	—	三井住友信託銀行	—	—	—	—	—	—	—
—	—	—	—	—	—	—	あおぞら銀行	—	—	—	—	—	—	—
—	—	—	—	—	—	—	横浜幸銀信用組合	—	—	—	—	—	—	—
—	—	—	—	—	—	—	福井市農業協同組合	—	—	—	—	—	—	—
—	—	—	—	—	—	—	花咲ふくい 農業協同組合	—	—	—	—	—	—	—
—	—	—	—	—	—	—	福井丹南 農業協同組合	—	—	—	—	—	—	—
—	—	—	—	—	—	—	福井県信用農業 協同組合連合会	2	13,369	90.92	0.01	—	—	—
—	—	—	—	—	—	—	越前たけふ 農業協同組合	1	290	11.91	0.00	—	—	—
—	—	—	—	—	—	—	その他合計	3	13,659	79.69	0.01	—	—	—
211	2,711,560	91.11	1,029	12,574,574	83.71	100.00	合計	13,380	106,315,252	74.61	100.00	72	641,476	0.60

千円単位で四捨五入しているため、合計が一致しない場合があります。

## 4

## 市町別保証状況

平成29年9月末

(単位：千円、%)

保証承諾							地区	保証債務残高			
9月			当期中					件数	金額	前年比	構成比
件数	金額	前年比	件数	金額	前年比	構成比					
82	1,124,950	118.16	377	4,257,720	70.05	33.86	福井市	5,096	40,771,250	72.16	38.35
11	79,900	76.53	34	607,150	163.12	4.83	あわら市	324	2,767,674	71.22	2.60
20	289,200	71.37	103	1,401,600	100.01	11.15	坂井市	1,333	9,880,719	75.59	9.29
6	55,200	100.18	15	130,300	30.65	1.04	吉田郡 永平寺町	243	2,039,586	69.87	1.92
<b>119</b>	<b>1,549,250</b>	<b>102.14</b>	<b>529</b>	<b>6,396,770</b>	<b>77.28</b>	<b>50.87</b>	<b>福井・坂井地域</b>	<b>6,996</b>	<b>55,459,229</b>	<b>72.61</b>	<b>52.16</b>
9	77,500	143.52	41	512,050	105.38	4.07	大野市	521	4,913,011	86.65	4.62
6	25,500	26.02	21	199,800	42.46	1.59	勝山市	330	2,502,165	81.40	2.35
<b>15</b>	<b>103,000</b>	<b>67.76</b>	<b>62</b>	<b>711,850</b>	<b>74.42</b>	<b>5.66</b>	<b>奥越地域</b>	<b>851</b>	<b>7,415,176</b>	<b>84.81</b>	<b>6.97</b>
26	330,610	94.07	134	1,473,360	90.87	11.72	鯖江市	1,585	11,121,456	72.70	10.46
24	374,400	92.22	109	1,376,000	87.66	10.94	越前市	1,427	10,537,420	70.08	9.91
—	—	—	2	81,500	208.97	0.65	今立郡 池田町	34	318,347	83.23	0.30
1	12,000	—	4	74,000	86.05	0.59	南条郡 南越前町	83	682,083	86.09	0.64
3	14,600	97.33	22	176,700	57.13	1.41	丹生郡 越前町	346	2,830,272	75.63	2.66
<b>54</b>	<b>731,610</b>	<b>94.71</b>	<b>271</b>	<b>3,181,560</b>	<b>87.76</b>	<b>25.30</b>	<b>丹南地域</b>	<b>3,475</b>	<b>25,489,577</b>	<b>72.31</b>	<b>23.98</b>
13	253,000	77.87	81	1,266,550	113.21	10.07	敦賀市	1,082	10,199,912	84.82	9.59
1	6,000	8.57	20	226,100	71.88	1.80	小浜市	334	3,053,392	74.48	2.87
7	53,200	532.00	22	285,700	113.60	2.27	三方郡 美浜町	150	1,368,964	84.22	1.29
—	—	—	22	225,374	80.06	1.79	大飯郡 高浜町	204	1,472,547	74.69	1.39
—	—	—	9	57,470	80.60	0.46	大飯郡 おおい町	97	576,380	86.70	0.54
2	15,500	67.39	12	143,200	114.56	1.14	三方上中郡 若狭町	153	769,553	73.61	0.72
<b>23</b>	<b>327,700</b>	<b>61.26</b>	<b>166</b>	<b>2,204,394</b>	<b>101.93</b>	<b>17.53</b>	<b>嶺南地域</b>	<b>2,020</b>	<b>17,440,748</b>	<b>81.38</b>	<b>16.40</b>
—	—	—	1	80,000	—	0.64	県外	38	510,523	73.36	0.48
<b>211</b>	<b>2,711,560</b>	<b>91.11</b>	<b>1,029</b>	<b>12,574,574</b>	<b>83.71</b>	<b>100.00</b>	<b>合計</b>	<b>13,380</b>	<b>106,315,252</b>	<b>74.61</b>	<b>100.00</b>

千円単位で四捨五入しているため、合計が一致しない場合があります。

## 5

## 資金使途別保証状況

平成29年9月末

(単位：千円、%)

9月				資金使途	当期中			
件数	金額	前年比	構成比		件数	金額	前年比	構成比
182	2,447,110	86.62	90.25	運 転	859	11,557,954	81.71	91.92
21	240,050	206.69	8.85	設 備	121	759,020	107.74	6.04
8	24,400	69.71	0.90	運 転 ・ 設 備	49	257,600	149.94	2.05
<b>211</b>	<b>2,711,560</b>	<b>91.11</b>	<b>100.00</b>	<b>合計</b>	<b>1,029</b>	<b>12,574,574</b>	<b>83.71</b>	<b>100.00</b>

千円単位で四捨五入しているため、合計が一致しない場合があります。

## 6 制度別保証状況

平成29年9月末

(単位：千円、%)

保証承諾							制度	保証債務残高				代位弁済			
9月			当期中					件数	金額	前年比	構成比	当期中			
件数	金額	前年比	件数	金額	前年比	構成比						件数	金額	前年比	構成比
126	2,119,100	94.04	600	9,831,894	86.81	78.19	協会制度	7,260	74,151,655	76.61	69.75	49	503,627	49.71	78.51
32	360,600	96.16	132	1,456,920	66.66	11.59	一般保証	2,652	16,383,500	69.83	15.41	11	110,214	59.57	17.18
—	—	—	2	19,000	38.78	0.15	経営安定関連保証	168	1,028,321	64.45	0.97	—	—	—	—
19	328,000	47.18	105	1,992,800	77.17	15.85	根保証(手貸)	567	10,006,869	73.65	9.41	2	9,032	3.91	1.41
—	—	—	—	—	—	—	根保証(割引)	2	12,000	23.08	0.01	—	—	—	—
—	—	—	2	110,000	105.77	0.88	当座貸越根保証	13	439,458	61.83	0.41	—	—	—	—
6	26,500	57.61	24	111,500	74.58	0.89	事業者カードローン 当座貸越根保証	117	560,056	79.92	0.53	—	—	—	—
3	10,500	—	9	60,500	236.33	0.48	創業等・創業関連保証	59	180,133	153.67	0.17	1	277	10.93	0.04
—	—	—	1	24,000	42.86	0.19	流動資産担保融資保証	7	175,038	54.94	0.17	—	—	—	—
2	4,000	20.10	27	94,000	76.13	0.75	小口零細企業保証	302	467,275	83.10	0.44	—	—	—	—
—	—	—	—	—	—	—	特定社債保証	35	1,083,920	44.71	1.02	—	—	—	—
46	836,400	106.60	196	3,381,500	70.40	26.89	借換保証	2,800	36,741,947	76.02	34.56	21	261,961	60.41	40.84
—	—	—	—	—	—	—	東日本大震災復興緊急保証	5	104,134	75.99	0.10	—	—	—	—
—	—	—	—	—	—	—	経営力強化保証	5	27,976	26.56	0.03	—	—	—	—
—	—	—	8	354,374	2,531.24	2.82	事業再生計画実施関連保証	22	712,291	283.26	0.67	—	—	—	—
2	5,000	—	6	13,000	—	0.10	創業フォロー型当座貸 越根保証「ステップ」	5	11,000	—	0.01	—	—	—	—
1	2,000	—	8	54,200	—	0.43	新規・再利用推進保証「きずな」	7	49,904	—	0.05	—	—	—	—
—	—	—	2	10,000	7.05	0.08	ふくいスクラム保証	15	247,574	221.10	0.23	1	3,840	—	0.60
15	546,100	242.55	75	2,101,500	199.85	16.71	長期あんしん借換保証	124	3,273,823	365.02	3.08	3	86,600	—	13.50
—	—	—	2	40,600	—	0.32	新連携体支援保証	7	192,676	—	0.18	—	—	—	—
—	—	—	—	—	—	—	経営力向上関連保証	1	73,330	—	0.07	—	—	—	—
—	—	—	1	8,000	—	0.06	その他	347	2,380,433	69.52	2.24	10	31,701	23.36	4.94
25	282,600	63.02	124	1,455,120	64.02	11.57	県制度	3,217	25,196,825	67.39	23.70	14	112,379	13.78	17.52
8	116,400	55.43	31	320,390	59.56	2.55	中小企業育成資金(一般)	517	2,703,745	61.78	2.54	2	3,419	2.68	0.53
2	2,100	10.77	14	42,300	56.90	0.34	“(小口)	211	308,651	78.51	0.29	—	—	—	—
2	35,000	34.62	8	203,000	55.45	1.61	経営安定資金	1,070	5,474,251	57.43	5.15	4	22,076	10.85	3.44
—	—	—	—	—	—	—	関連倒産防止資金	2	3,545	29.40	0.00	—	—	—	—
—	—	—	—	—	—	—	中小企業再生支援資金	23	395,567	82.71	0.37	—	—	—	—
2	49,000	65.33	21	447,570	38.93	3.56	資金繰り円滑化支援資金	1,041	13,375,975	69.56	12.58	7	85,210	46.57	13.28
—	—	—	4	168,000	—	1.34	福井県長期借換支援資金	4	166,155	—	0.16	—	—	—	—
1	38,000	1,461.54	3	68,000	2,615.38	0.54	産業活性化支援資金	142	1,703,276	71.89	1.60	—	—	—	—
10	42,100	263.13	42	202,860	184.08	1.61	開業支援資金	147	554,880	149.47	0.52	1	1,674	35.57	0.26
—	—	—	1	3,000	—	0.02	その他	60	510,780	81.62	0.48	—	—	—	—
30	139,750	134.50	150	598,700	108.38	4.76	福井市制度	1,492	3,076,539	84.63	2.89	5	19,040	361.95	2.97
26	95,050	100.48	124	410,190	92.75	3.26	小規模企業者サポート資金	1,221	1,978,704	89.92	1.86	2	2,329	110.33	0.36
1	26,000	787.88	5	66,800	108.22	0.53	経営安定借換資金	114	584,078	74.44	0.55	—	—	—	—
—	—	—	3	20,280	241.43	0.16	効率アップ設備促進資金	32	153,528	92.31	0.14	—	—	—	—
—	—	—	1	3,000	24.39	0.02	ものづくり開発支援資金	18	119,903	51.00	0.11	—	—	—	—
3	18,700	311.67	17	98,430	355.34	0.78	創業支援資金	103	215,426	107.79	0.20	2	9,487	—	1.48
—	—	—	—	—	—	—	その他	4	24,902	51.17	0.02	1	7,225	—	1.13
2	8,000	25.00	17	97,450	89.73	0.78	敦賀市制度	239	502,208	89.41	0.47	1	233	—	0.04
—	—	—	4	36,000	1,200.00	0.29	中小企業経営安定資金	28	110,268	103.73	0.10	—	—	—	—
2	8,000	25.00	13	61,450	58.19	0.49	小規模事業者特別資金	211	391,940	86.24	0.37	1	233	—	0.04
11	82,610	80.41	58	286,310	56.82	2.28	鯖江市制度	675	2,144,932	74.67	2.02	1	1,807	20.94	0.28
4	6,710	30.86	26	67,510	132.01	0.54	小規模企業者特別資金	318	455,242	72.04	0.43	—	—	—	—
7	75,900	93.70	32	218,800	48.32	1.74	中小企業振興資金	346	1,654,973	76.05	1.56	—	—	—	—
2	26,000	—	5	40,000	156.86	0.32	大野市制度	54	343,569	104.22	0.32	1	1,306	26.24	0.20
2	26,000	—	5	40,000	156.86	0.32	中小企業資金	36	186,480	114.56	0.18	1	1,306	—	0.20
2	6,000	—	4	11,000	39.34	0.09	勝山市制度	70	111,367	78.03	0.11	1	3,084	—	0.48
2	6,000	—	4	11,000	39.34	0.09	小規模企業振興対策資金	68	107,948	77.63	0.10	1	3,084	—	0.48
8	35,500	99.44	41	165,100	80.63	1.31	越前市制度	345	706,573	90.85	0.67	—	—	—	—
8	35,500	99.44	41	165,100	80.63	1.31	小規模企業者支援特別資金	345	706,573	90.85	0.67	—	—	—	—
5	12,000	—	30	89,000	—	0.71	坂井市制度	28	81,584	—	0.08	—	—	—	—
5	12,000	—	30	89,000	—	0.71	中小企業者等振興資金(一般資金)	28	81,584	—	0.08	—	—	—	—
—	—	—	—	—	—	—	小浜市制度	—	—	—	—	—	—	—	—
—	—	—	—	—	—	—	中小企業振興資金	—	—	—	—	—	—	—	—
211	2,711,560	91.11	1,029	12,574,574	83.71	100.00	合計	13,380	106,315,252	74.61	100.00	72	641,476	34.73	100.00

千円単位で四捨五入しているため、合計が一致しない場合があります。