

30年1月の保証動向

- 保証承諾 1,621百万円 (前年比 116.5%)
- 保証債務残高 97,480百万円 (前年比 76.5%)
- 代位弁済 68百万円 (前年比 47.0%)

1月の保証承諾は、121件、16億21百万円（前年比116.5%）となり、1件当たりの承諾額は1,340万円（前年1,406万円）となりました。制度別では、借換に係る制度（協会・県・市）の合計が7億97百万円と全体の49.1%を占め、業種別では、建設業、卸売業、繊維品工業の順となりました。

なお、代位弁済は、14件（6企業）、68百万円（前年比47.0%）でした。

（単位：百万円、%）

	1月				当期中			
	件数	金額	前年比		件数	金額	前年比	
			件数	金額			件数	金額
保証承諾	121	1,621	122.2	116.5	1,660	20,155	90.6	90.2
保証債務残高					12,434	97,480	78.5	76.5
代位弁済	14	68	70.0	47.0	109	950	54.8	39.4

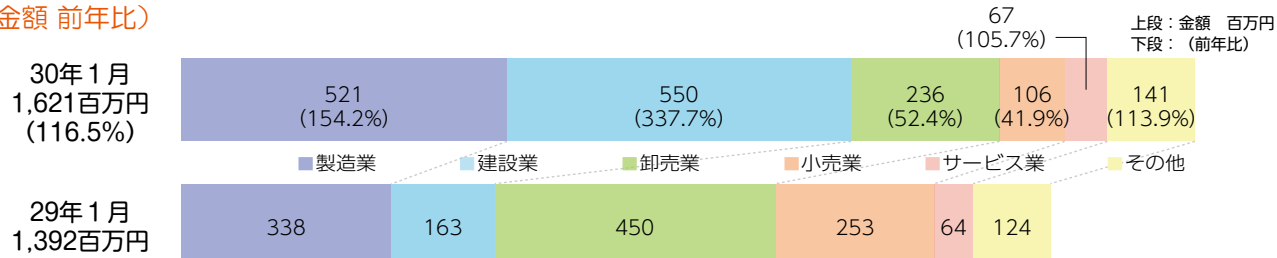
○保証承諾

◆業種別

業種別では、製造業5億21百万円（前年比154.2%）、非製造業11億円（同104.4%）。

上位3業種は、建設業5億50百万円（同337.7%）、卸売業2億36百万円（同52.4%）、繊維品工業1億99百万円（同89.3%）となりました。なお、眼鏡工業は2件、27百万円（同64.3%）となりました。

（金額 前年比）

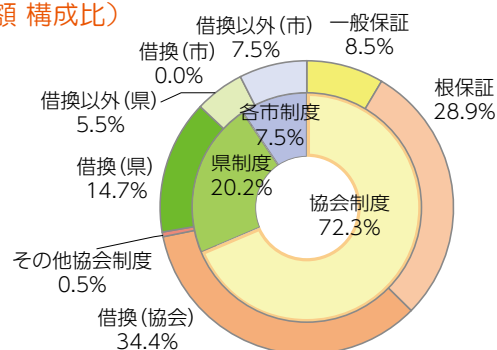


◆制度別

制度別では、協会制度11億72百万円（前年比103.5%）、県制度3億27百万円（同201.8%）、各市制度1億21百万円（同125.3%）となりました。

また、「創業」に係る保証は、17百万円（前年比110.3%）となりました。

（金額 構成比）

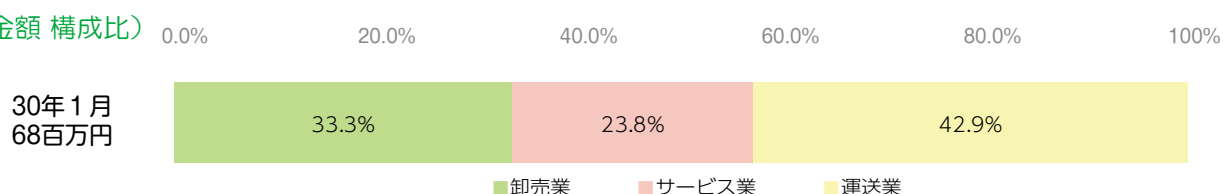


○代位弁済

◆業種別

上位3業種は、運送業29百万円、卸売業23百万円、サービス業16百万円、となり、原因別では、競争激化が7件（3企業）46百万円と全体の67.9%を占めました。

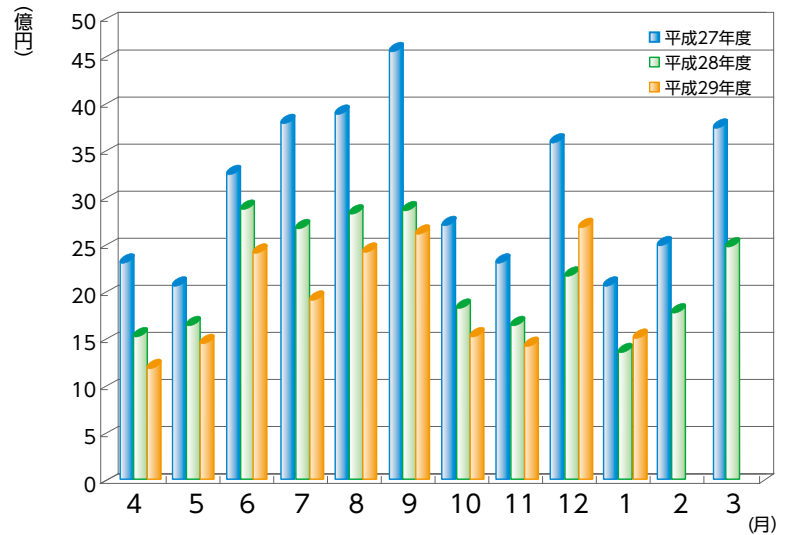
（金額 構成比）



保証承諾

(単位：百万円、%)

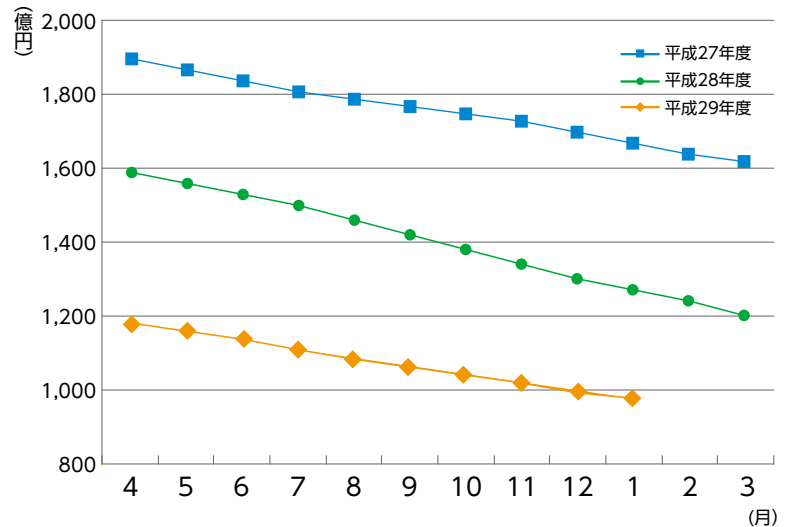
月	27年度	28年度	29年度		
	金額	金額	件数	金額	前年比
4	2,415	1,598	118	1,264	79.1
5	2,145	1,717	154	1,550	90.3
6	3,360	3,006	213	2,511	83.5
7	3,934	2,770	166	2,014	72.7
8	4,025	2,955	167	2,525	85.4
9	4,688	2,976	211	2,712	91.1
10	2,841	1,918	146	1,622	84.6
11	2,412	1,727	155	1,523	88.2
12	3,719	2,285	209	2,814	123.2
1	2,159	1,392	121	1,621	116.5
2	2,576	1,883			
3	3,884	2,582			
合計	38,159	26,808	1,660	20,155	90.2



保証債務残高

(単位：百万円、%)

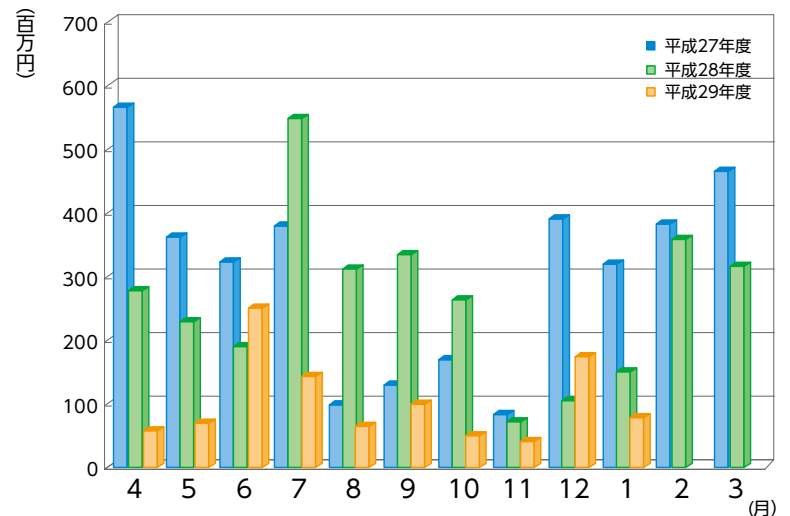
月	27年度	28年度	29年度		
	金額	金額	件数	金額	前年比
4	190,256	159,260	14,725	117,931	74.0
5	187,077	156,110	14,489	115,656	74.1
6	184,028	153,431	14,232	113,499	74.0
7	181,479	150,245	13,946	110,602	73.6
8	179,548	146,334	13,669	108,032	73.8
9	177,506	142,499	13,380	106,315	74.6
10	175,009	138,501	13,130	103,785	74.9
11	173,033	134,837	12,879	101,290	75.1
12	170,341	130,499	12,593	99,131	76.0
1	167,623	127,486	12,434	97,480	76.5
2	164,855	124,030			
3	162,268	120,543			
平均	176,085	140,315	13,548	107,372	76.5



代位弁済

(単位：百万円、%)

月	27年度	28年度	29年度		
	金額	金額	件数	金額	前年比
4	562	270	9	50	18.5
5	357	222	12	62	27.8
6	319	179	21	242	135.2
7	375	541	7	137	25.3
8	93	306	13	58	19.0
9	121	329	10	93	28.4
10	162	257	5	43	16.7
11	76	65	8	32	49.5
12	386	99	10	166	166.8
1	313	145	14	68	47.0
2	378	351			
3	460	309			
合計	3,604	3,073	109	950	39.4



※百万円単位で四捨五入しているため、合計が一致しない場合があります。

1 事業概況

平成30年1月末

(単位：千円、%)

1月			項目		当期中				
前年同月比	件数	金額			件数	金額	前年同月比		
/	/	/	保証	期首繰越	24	287,800	62.8		
118.4	129	2,009,800	申込	本年中	1,709	20,985,214	87.5		
-	-	-	拒	絶	-	-	-		
357.1	2	10,000	申	込取消	40	401,490	37.2		
6.0	/	1,000	査	定減額	/	119,110	25.3		
/	/	/	調	査中	33	597,500	110.9		
/	/	/	保証	期首繰越	15,055	121,600,137	74.4		
116.5	121	1,620,840	承諾	本年中	1,660	20,154,914	90.2		
111.1	1	3,000	保	証後取消	19	233,520	138.1		
74.7	262	3,231,875	償	還	4,105	42,460,701	77.1		
47.0	14	67,785	代	位弁済(元金)	109	944,144	39.4		
/	/	/	貸	付報告未着	48	636,290	95.7		
/	/	/	保	証債務残高	12,434	97,480,396	76.5		
/	/	/	代	期首繰越	118	835,258	78.7		
47.0	14	67,785	位	本 年 度 中	元	金	109	944,144	39.4
39.5	-	406	弁		利	息	-	6,260	31.9
47.0	14	68,191	済		計	109	950,404	39.4	
1.5	-	432	回	収	8	41,508	30.2		
-	-	-	償	却	-	-	-		
/	/	/	求	償権残高	219	1,744,155	59.2		

千円単位で四捨五入しているため、合計が一致しない場合があります。

2 業種別保証状況

平成30年1月末

(単位：千円、%)

保証承諾							業種	保証債務残高				代位弁済	
1月			当期中					件数	金額	前年比	構成比	当期中	
件数	金額	前年比	件数	金額	前年比	構成比						件数	金額
1	6,000	50.85	31	380,170	76.63	1.89	食料品工業	250	2,067,325	74.78	2.12	-	-
3	199,300	89.29	67	1,216,060	93.81	6.03	繊維品工業	613	6,293,234	78.04	6.46	1	15,827
-	-	-	14	106,100	255.66	0.53	木材・木製品工業	79	456,313	80.50	0.47	3	21,992
2	19,000	-	11	92,500	94.87	0.46	家具・建具工業	89	535,827	82.26	0.55	-	-
1	40,000	-	12	239,000	130.10	1.19	紙工業	90	755,169	51.00	0.77	3	32,333
-	-	-	-	-	-	-	製版・製本業	7	34,330	63.04	0.04	-	-
-	-	-	-	-	-	-	化学工業	17	60,392	73.94	0.06	-	-
-	-	-	-	-	-	-	石油・石炭製品工業	4	33,268	44.53	0.03	-	-
-	-	-	13	102,450	42.35	0.51	ゴム・プラスチック工業	123	907,093	59.14	0.93	-	-
-	-	-	1	2,000	40.00	0.01	ゴム製品製造業	6	26,765	58.42	0.03	-	-
-	-	-	1	4,800	-	0.02	皮革工業	3	6,682	116.49	0.01	-	-
-	-	-	7	196,000	119.51	0.97	窯業	79	1,117,120	75.15	1.15	1	785
1	32,000	-	26	476,800	82.63	2.37	機械工業	326	3,032,551	66.07	3.11	5	56,171
-	-	-	11	260,200	87.30	1.29	電気機器工業	118	1,013,117	68.96	1.04	1	8,908
-	-	-	2	29,200	208.57	0.14	車両工業	16	108,497	99.38	0.11	-	-
1	13,500	-	5	45,500	227.50	0.23	船舶工業	8	111,226	113.69	0.11	-	-
3	72,700	-	22	355,900	98.03	1.77	金属工業	226	1,770,213	75.89	1.82	-	-
2	40,000	-	8	160,650	159.85	0.80	ソフトウェア業	75	521,866	68.74	0.54	-	-
-	-	-	-	-	-	-	情報処理サービス業	2	7,502	57.03	0.01	-	-
-	-	-	-	-	-	-	農林漁業	1	4,997	60.31	0.01	-	-
10	98,040	98.73	120	1,205,700	83.91	5.98	その他の工業	697	4,095,231	78.26	4.20	7	7,579
24	520,540	154.23	351	4,873,030	91.05	24.18	製造業計	2,829	22,958,717	73.06	23.55	21	143,596
-	-	-	-	-	-	-	鉱業	-	-	-	-	-	-
-	-	-	1	69,000	-	0.34	土石採取業	18	350,971	66.44	0.36	-	-
-	-	-	1	5,700	-	0.03	木材伐出業	2	2,200	37.47	0.00	-	-
39	550,450	337.70	417	5,399,414	84.97	26.79	建設業	3,101	25,427,870	76.29	26.09	14	123,010
13	235,600	52.41	160	2,597,000	70.88	12.89	卸売業	1,398	14,341,569	74.36	14.71	13	197,485
17	105,950	41.91	307	2,771,630	83.14	13.75	小売業	2,060	14,315,632	79.50	14.69	27	205,089
6	27,000	151.60	120	904,590	142.25	4.49	飲食店	781	3,207,234	81.49	3.29	12	184,655
1	20,000	38.24	13	159,600	50.83	0.79	不動産業	145	1,154,555	75.10	1.18	-	-
5	92,200	269.99	45	846,300	110.70	4.20	運送業	370	4,217,699	84.93	4.33	2	29,229
-	-	-	-	-	-	-	貨物運送取扱業	-	-	-	-	-	-
-	-	-	1	7,000	140.00	0.03	倉庫業	10	117,200	73.51	0.12	-	-
-	-	-	1	4,000	-	0.02	電気・ガス・熱供給・水道業	11	107,089	57.24	0.11	-	-
-	-	-	19	433,390	299.51	2.15	印刷業	152	1,554,962	91.38	1.60	4	6,239
-	-	-	-	-	-	-	出版業	-	-	-	-	-	-
15	67,100	105.67	215	1,993,760	118.74	9.89	サービス業	1,504	9,503,083	77.75	9.75	16	61,102
1	2,000	21.16	5	8,500	13.95	0.04	保険媒介代理業	32	71,029	75.76	0.07	-	-
-	-	-	4	82,000	241.18	0.41	通信業	21	150,584	146.21	0.15	-	-
97	1,100,300	104.39	1,309	15,281,884	89.94	75.82	非製造業計	9,605	74,521,679	77.58	76.45	88	806,809
121	1,620,840	116.48	1,660	20,154,914	90.21	100.00	合計	12,434	97,480,396	76.46	100.00	109	950,404

千円単位で四捨五入しているため、合計が一致しない場合があります。

3

金融機関別保証状況

平成30年1月末

(単位：千円、%)

保証承諾							金融機関	保証債務残高				代位弁済		
1月			当期中					件数	金額	前年比	構成比	当期中		
件数	金額	前年比	件数	金額	前年比	構成比						件数	金額	代弁率
28	555,300	137.07	336	5,271,530	66.97	26.16	福井銀行	3,271	33,339,899	72.20	34.20	34	594,901	1.78
13	191,200	193.52	219	3,224,430	81.24	16.00	北陸銀行	2,609	19,419,277	68.88	19.92	12	37,559	0.19
-	-	-	6	94,500	71.59	0.47	北國銀行	48	399,064	90.91	0.41	-	-	-
-	-	-	1	6,000	-	0.03	滋賀銀行	4	111,955	93.85	0.11	-	-	-
-	-	-	1	800	3.64	0.00	京都銀行	4	23,727	88.82	0.02	-	-	-
41	746,500	148.14	563	8,597,260	71.68	42.66	地方銀行計	5,936	53,293,922	71.10	54.67	46	632,460	1.19
-	-	-	2	5,800	100.00	0.03	みずほ銀行	10	68,644	38.00	0.07	-	-	-
-	-	-	2	16,000	160.00	0.08	三菱東京UFJ銀行	19	205,551	77.69	0.21	-	-	-
1	20,000	-	2	30,000	-	0.15	三井住友銀行	10	165,028	77.64	0.17	-	-	-
-	-	-	-	-	-	-	りそな銀行	2	49,134	40.91	0.05	-	-	-
1	20,000	-	6	51,800	327.85	0.26	都市銀行計	41	488,357	62.78	0.50	-	-	-
20	269,090	75.76	200	2,981,994	110.75	14.80	福邦銀行	1,453	12,625,986	82.22	12.95	17	87,201	0.69
20	269,090	75.76	200	2,981,994	110.75	14.80	第二地銀協加盟行計	1,453	12,625,986	82.22	12.95	17	87,201	0.69
44	439,750	110.11	695	6,103,910	114.88	30.28	福井信用金庫	3,816	21,978,870	83.64	22.55	35	185,530	0.84
6	75,000	657.89	76	977,300	108.07	4.85	敦賀信用金庫	442	3,168,578	91.22	3.25	7	35,465	1.12
3	7,500	-	33	247,500	97.64	1.23	小浜信用金庫	209	1,100,371	85.63	1.13	1	785	0.07
6	63,000	87.14	71	815,750	95.08	4.05	越前信用金庫	437	3,607,594	88.75	3.70	3	8,964	0.25
-	-	-	2	17,000	218.51	0.08	京都北都信用金庫	17	60,363	97.49	0.06	-	-	-
-	-	-	-	-	-	-	信金中央金庫	-	-	-	-	-	-	-
59	585,250	121.15	877	8,161,460	111.24	40.49	信用金庫計	4,921	29,915,776	85.07	30.69	46	230,744	0.77
-	-	-	14	362,400	142.49	1.80	商工組合中央金庫	81	1,142,328	95.00	1.17	-	-	-
-	-	-	-	-	-	-	日本政策金融公庫 (中小企業事業)	-	-	-	-	-	-	-
-	-	-	-	-	-	-	日本政策金融公庫 (国民生活事業)	1	10,875	95.39	0.01	-	-	-
-	-	-	14	362,400	142.49	1.80	政府系計	82	1,153,203	94.92	1.18	-	-	-
-	-	-	-	-	-	-	三井住友信託銀行	-	-	-	-	-	-	-
-	-	-	-	-	-	-	あおぞら銀行	-	-	-	-	-	-	-
-	-	-	-	-	-	-	横浜幸銀信用組合	-	-	-	-	-	-	-
-	-	-	-	-	-	-	福井市農業協同組合	-	-	-	-	-	-	-
-	-	-	-	-	-	-	花咲ふくい農業協同組合	-	-	-	-	-	-	-
-	-	-	-	-	-	-	福井丹南農業協同組合	-	-	-	-	-	-	-
-	-	-	-	-	-	-	福井県信用農業協同組合連合会	1	3,153	22.12	0.00	-	-	-
-	-	-	-	-	-	-	越前たけふ農業協同組合	-	-	-	-	-	-	-
-	-	-	-	-	-	-	その他合計	1	3,153	19.87	0.00	-	-	-
121	1,620,840	116.48	1,660	20,154,914	90.21	100.00	合計	12,434	97,480,396	76.46	100.00	109	950,404	0.97

千円単位で四捨五入しているため、合計が一致しない場合があります。

4 市町別保証状況

平成30年1月末

(単位：千円、%)

保証承諾							地区	保証債務残高			
1月			当期中					件数	金額	前年比	構成比
件数	金額	前年比	件数	金額	前年比	構成比					
45	701,390	100.72	612	7,454,980	83.27	36.99	福井市	4,695	37,530,994	75.00	38.50
2	2,600	7.03	59	780,200	144.16	3.87	あわら市	308	2,664,538	81.75	2.73
7	81,500	73.42	165	2,029,000	102.40	10.07	坂井市	1,241	9,089,626	78.42	9.32
3	53,000	514.56	27	278,900	49.00	1.38	吉田郡 永平寺町	221	1,613,211	63.85	1.65
57	838,490	98.10	863	10,543,080	87.54	52.31	福井・坂井地域	6,465	50,898,368	75.50	52.21
9	155,300	158.15	70	987,250	115.66	4.90	大野市	489	4,581,816	84.66	4.70
2	11,000	45.83	33	400,300	50.70	1.99	勝山市	313	2,269,960	81.01	2.33
11	166,300	136.09	103	1,387,550	84.44	6.88	奥越地域	802	6,851,776	83.42	7.03
11	103,350	117.58	205	2,077,210	82.26	10.31	鯖江市	1,466	9,947,873	73.32	10.20
18	249,500	146.08	177	2,186,300	99.51	10.85	越前市	1,323	9,323,720	69.99	9.56
—	—	—	3	86,500	221.79	0.43	今立郡 池田町	32	280,654	78.88	0.29
1	20,000	—	14	168,550	123.93	0.84	南条郡 南越前町	76	652,145	91.10	0.67
3	34,500	345.00	45	401,790	89.83	1.99	丹生郡 越前町	334	2,772,420	83.50	2.84
33	407,350	151.60	444	4,920,350	92.06	24.41	丹南地域	3,231	22,976,810	73.45	23.57
11	133,200	137.46	117	1,754,250	98.21	8.70	敦賀市	1,015	9,489,904	85.19	9.74
4	27,500	56.12	36	502,800	89.38	2.49	小浜市	313	2,896,215	74.93	2.97
3	41,000	—	31	356,000	109.47	1.77	三方郡 美浜町	146	1,252,502	82.31	1.28
1	4,000	—	26	258,464	74.11	1.28	大飯郡 高浜町	188	1,350,897	72.52	1.39
1	3,000	—	19	130,870	172.65	0.65	大飯郡 おおい町	93	552,191	87.89	0.57
—	—	—	18	199,200	116.15	0.99	三方上中郡 若狭町	145	734,735	82.48	0.75
20	208,700	143.04	247	3,201,584	97.90	15.88	嶺南地域	1,900	16,276,444	81.75	16.70
—	—	—	3	102,350	252.72	0.51	県外	36	476,998	71.89	0.49
121	1,620,840	116.48	1,660	20,154,914	90.21	100.00	合計	12,434	97,480,396	76.46	100.00

千円単位で四捨五入しているため、合計が一致しない場合があります。

5 資金使途別保証状況

平成30年1月末

(単位：千円、%)

1月				資金使途	当期中			
件数	金額	前年比	構成比		件数	金額	前年比	構成比
102	1,536,050	122.20	94.77	運 転	1,406	18,684,084	89.84	92.70
18	81,790	75.34	5.05	設 備	182	1,092,590	94.97	5.42
1	3,000	11.54	0.19	運 転 ・ 設 備	72	378,240	95.58	1.88
121	1,620,840	116.48	100.00	合 計	1,660	20,154,914	90.21	100.00

千円単位で四捨五入しているため、合計が一致しない場合があります。

保証承諾							制度	保証債務残高				代位弁済			
1月			当期中					件数	金額	前年比	構成比	当期中			
件数	金額	前年比	件数	金額	前年比	構成比						件数	金額	前年比	構成比
76	1,172,240	103.50	993	15,244,294	90.83	75.64	協会制度	6,800	68,311,343	78.03	70.08	72	779,199	54.79	81.99
18	137,840	87.13	214	2,200,320	72.54	10.92	一般保証	2,404	14,309,653	69.13	14.68	18	164,999	62.80	17.36
-	-	-	5	82,000	118.84	0.41	経営安定関連保証	153	913,148	67.12	0.94	-	-	-	-
16	419,300	119.68	156	3,002,100	75.63	14.90	根保証(手貸)	523	9,038,428	73.84	9.27	5	86,705	32.96	9.12
-	-	-	-	-	-	-	根保証(割引)	1	10,000	45.45	0.01	-	-	-	-
-	-	-	4	165,000	67.07	0.82	当座貸越根保証	12	455,454	83.04	0.47	-	-	-	-
1	10,000	100.00	29	145,500	67.52	0.72	事業者カードローン当座貸越根保証	105	478,839	72.87	0.49	-	-	-	-
1	2,000	-	19	109,700	169.29	0.54	創業等・創業関連保証	69	215,987	150.80	0.22	1	277	10.93	0.03
-	-	-	1	24,000	20.55	0.12	流動資産担保融資保証	7	174,226	54.73	0.18	-	-	-	-
3	6,500	-	44	153,200	96.44	0.76	小口零細企業保証	283	452,153	85.93	0.46	1	1,699	189.68	0.18
-	-	-	1	80,000	333.33	0.40	特定社債保証	30	1,032,880	51.20	1.06	-	-	-	-
12	261,500	56.72	280	4,794,300	68.05	23.79	借換保証	2,594	32,758,370	74.67	33.61	31	397,004	57.87	41.77
-	-	-	-	-	-	-	東日本大震災復興緊急保証	5	98,086	78.02	0.10	-	-	-	-
-	-	-	-	-	-	-	経営力強化保証	2	13,043	16.27	0.01	-	-	-	-
-	-	-	12	660,374	892.40	3.28	事業再生計画実施関連保証	25	978,948	322.69	1.00	-	-	-	-
-	-	-	7	15,000	-	0.07	創業フォロー型当座貸越根保証「ステップ」	7	15,000	-	0.02	-	-	-	-
-	-	-	13	94,200	-	0.47	新規・再利用推進保証「きずな」	13	88,598	-	0.09	-	-	-	-
-	-	-	4	42,000	19.82	0.21	ふくいスクラム保証	15	226,864	149.72	0.23	1	3,840	-	0.40
9	296,000	365.43	121	3,394,300	224.14	16.84	長期あんしん借換保証	171	4,582,410	334.62	4.70	3	86,600	-	9.11
-	-	-	2	40,600	169.17	0.20	新連携体支援保証	7	186,876	778.65	0.19	-	-	-	-
-	-	-	-	-	-	-	経営力向上関連保証	1	67,994	-	0.07	-	-	-	-
16	39,100	-	80	233,700	-	1.16	地域連携当座貸越根保証「YELL」	73	215,700	-	0.22	-	-	-	-
-	-	-	1	8,000	-	0.04	その他	300	1,998,687	64.79	2.05	12	38,075	21.29	4.01
15	327,450	201.78	207	2,881,920	83.08	14.30	県制度	2,873	22,600,872	70.16	23.19	18	130,493	13.80	13.73
3	50,000	240.62	49	653,390	80.60	3.24	中小企業育成資金(一般)	460	2,469,931	65.23	2.53	2	3,419	2.33	0.36
2	10,850	217.00	28	81,750	84.50	0.41	“(小口)”	207	292,303	79.57	0.30	-	-	-	-
1	20,000	64.52	15	338,000	65.11	1.68	経営安定資金	885	4,632,010	59.66	4.75	6	27,794	10.13	2.92
-	-	-	-	-	-	-	関連倒産防止資金	2	3,527	29.47	0.00	-	-	-	-
-	-	-	2	23,500	49.68	0.12	中小企業再生支援資金	24	401,085	85.10	0.41	-	-	-	-
3	118,000	126.88	38	828,770	47.77	4.11	資金繰り円滑化支援資金	946	11,715,686	69.79	12.02	7	85,210	39.44	8.97
4	121,000	-	17	628,000	-	3.12	福井県長期借換支援資金	15	543,400	-	0.56	-	-	-	-
-	-	-	3	68,000	137.10	0.34	産業活性化支援資金	133	1,592,824	78.47	1.63	-	-	-	-
2	7,600	60.80	54	257,510	122.16	1.28	開業支援資金	152	543,462	130.53	0.56	3	14,070	299.03	1.48
-	-	-	1	3,000	-	0.02	その他	49	406,644	70.13	0.42	-	-	-	-
16	55,150	129.83	231	967,350	109.48	4.80	福井市制度	1,395	2,953,815	88.12	3.03	9	22,010	227.78	2.32
14	47,650	179.95	195	680,240	100.66	3.38	小規模企業者サポート資金	1,140	1,913,313	91.90	1.96	6	5,298	90.43	0.56
-	-	-	9	123,600	138.68	0.61	経営安定借換資金	105	538,950	78.02	0.55	-	-	-	-
-	-	-	4	43,080	67.10	0.21	効率アップ設備促進資金	32	152,589	91.78	0.16	-	-	-	-
-	-	-	1	3,000	24.39	0.02	ものづくり開発支援資金	16	102,963	55.87	0.11	-	-	-	-
2	7,500	250.00	22	117,430	278.27	0.58	創業支援資金	98	223,706	120.89	0.23	2	9,487	1,451.38	1.00
-	-	-	-	-	-	-	その他	4	22,294	51.04	0.02	1	7,225	-	0.76
-	-	-	20	108,450	55.90	0.54	敦賀市制度	227	448,418	80.92	0.46	1	233	2.55	0.03
-	-	-	4	36,000	138.46	0.18	中小企業経営安定資金	26	92,399	94.66	0.10	-	-	-	-
-	-	-	16	72,450	43.13	0.36	小規模事業者特別資金	201	356,019	78.08	0.37	1	233	38.74	0.03
4	29,500	132.88	85	453,910	66.09	2.25	鯖江市制度	634	1,869,849	70.56	1.92	7	14,079	90.31	1.48
2	6,500	101.56	38	115,510	154.34	0.57	小規模企業者特別資金	303	432,258	76.16	0.44	-	-	-	-
2	23,000	145.57	47	338,400	55.30	1.68	中小企業振興資金	320	1,404,500	69.29	1.44	6	12,272	-	1.29
1	16,000	123.08	6	56,000	145.45	0.28	大野市制度	48	319,708	98.15	0.33	1	1,306	26.24	0.14
1	16,000	123.08	6	56,000	145.45	0.28	中小企業資金	31	164,261	102.46	0.17	1	1,306	-	0.14
-	-	-	6	17,500	51.30	0.09	勝山市制度	69	104,815	81.10	0.11	1	3,084	-	0.32
-	-	-	6	17,500	51.30	0.09	小規模企業振興対策資金	67	101,456	80.75	0.10	1	3,084	-	0.32
6	14,000	155.56	63	249,190	98.61	1.24	越前市制度	341	710,869	98.71	0.73	-	-	-	-
6	14,000	155.56	63	249,190	98.61	1.24	小規模企業者支援特別資金	341	710,869	98.71	0.73	-	-	-	-
3	6,500	-	49	176,300	-	0.88	坂井市制度	47	160,708	-	0.17	-	-	-	-
3	6,500	-	49	176,300	-	0.88	中小企業者等振興資金(一般資金)	47	160,708	-	0.17	-	-	-	-
-	-	-	-	-	-	-	小浜市制度	-	-	-	-	-	-	-	-
-	-	-	-	-	-	-	中小企業振興資金	-	-	-	-	-	-	-	-
121	1,620,840	116.48	1,660	20,154,914	90.21	100.00	合計	12,434	97,480,396	76.46	100.00	109	950,404	39.38	100.00

千円単位で四捨五入しているため、合計が一致しない場合があります。