

30年2月の保証動向

- 保証承諾 1,877百万円 (前年比 99.7%)
- 保証債務残高 96,177百万円 (前年比 77.5%)
- 代位弁済 10百万円 (前年比 2.9%)

2月の保証承諾は、151件、18億77百万円（前年比99.7%）となり、1件当たりの承諾額は1,243万円（前年1,336万円）となりました。制度別では、借換に係る制度（協会・県・市）の合計が8億77百万円と全体の46.7%を占め、業種別では、卸売業、建設業、小売業の順となりました。

なお、代位弁済は、4件（3企業）、10百万円（前年比2.9%）でした。

（単位：百万円、%）

	2月				当期中			
	件数	金額	前年比		件数	金額	前年比	
			件数	金額			件数	金額
保証承諾	151	1,877	107.1	99.7	1,811	22,032	91.7	90.9
保証債務残高					12,216	96,177	78.9	77.5
代位弁済	4	10	14.8	2.9	113	961	50.0	34.7

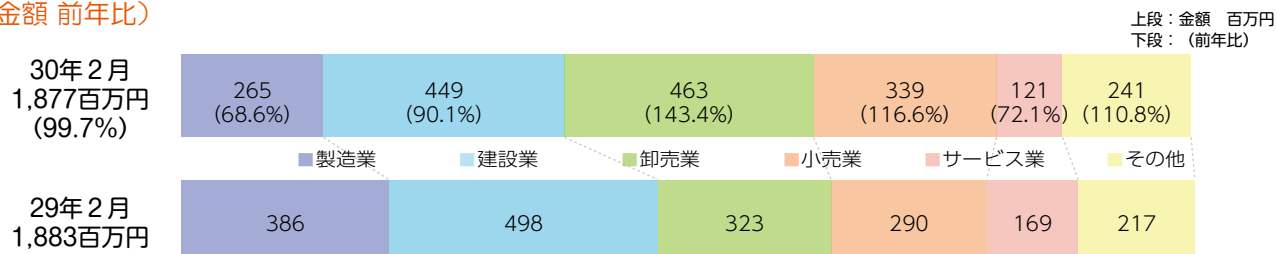
○保証承諾

◆業種別

業種別では、製造業2億65百万円（前年比68.6%）、非製造業16億12百万円（同107.7%）。

上位3業種は、卸売業4億63百万円（同143.4%）、建設業4億49百万円（同90.1%）、小売業3億39百万円（同116.6%）となりました。なお、眼鏡工業は4件、17百万円（同15.5%）となりました。

（金額 前年比）

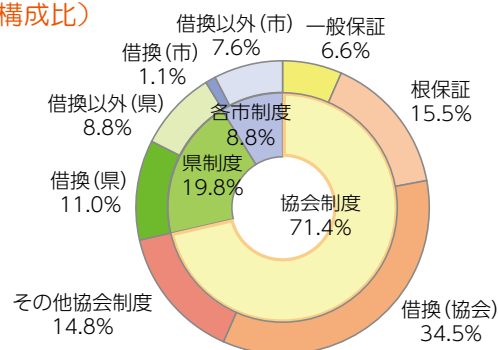


◆制度別

制度別では、協会制度13億41百万円（前年比88.3%）、県制度3億72百万円（同161.5%）、各市制度1億64百万円（同121.6%）となりました。

また、「創業」に係る保証は、32百万円（前年比173.0%）となりました。

（金額 構成比）

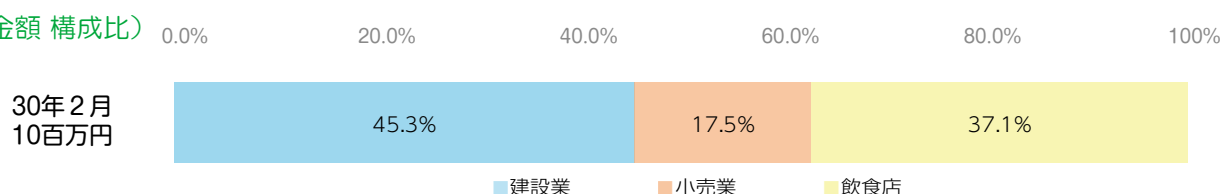


○代位弁済

◆業種別

上位3業種は、建設業5百万円、飲食店4百万円、小売業2百万円、となり、原因別では、商況不振が3件（2企業）9百万円と全体の82.5%を占めました。

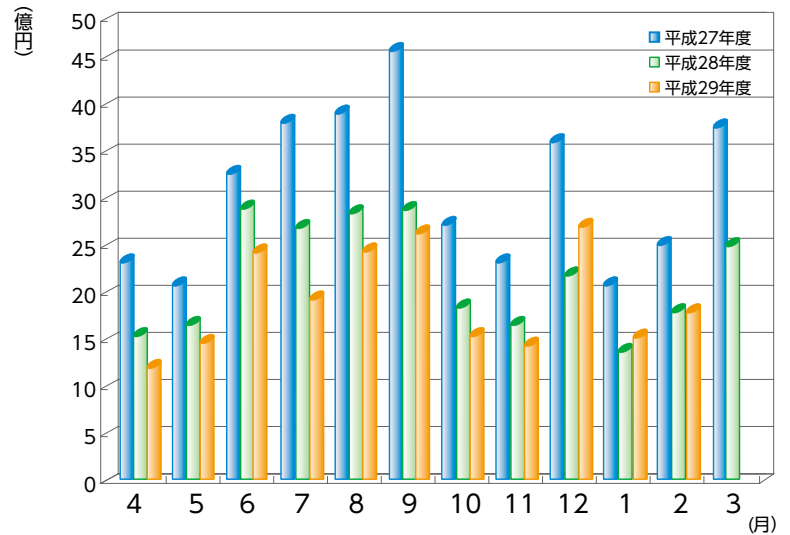
（金額 構成比）



保証承諾

(単位：百万円、%)

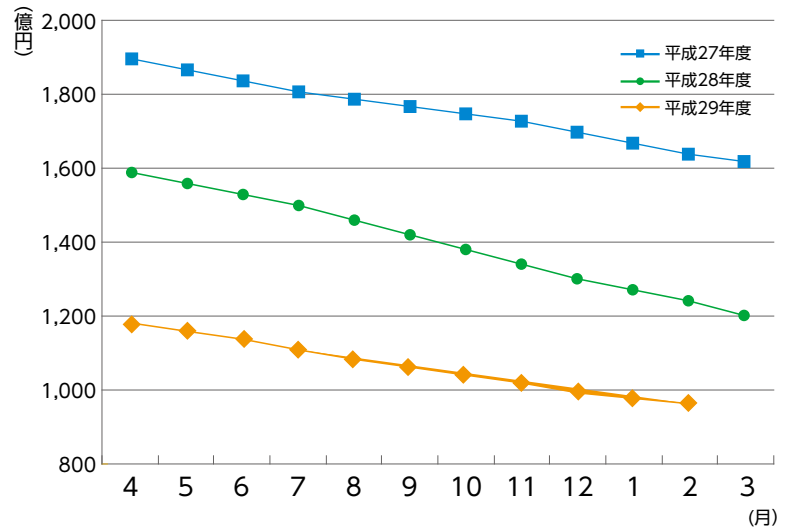
月	27年度	28年度	29年度		
	金額	金額	件数	金額	前年比
4	2,415	1,598	118	1,264	79.1
5	2,145	1,717	154	1,550	90.3
6	3,360	3,006	213	2,511	83.5
7	3,934	2,770	166	2,014	72.7
8	4,025	2,955	167	2,525	85.4
9	4,688	2,976	211	2,712	91.1
10	2,841	1,918	146	1,622	84.6
11	2,412	1,727	155	1,523	88.2
12	3,719	2,285	209	2,814	123.2
1	2,159	1,392	121	1,621	116.5
2	2,576	1,883	151	1,877	99.7
3	3,884	2,582			
合計	38,159	26,808	1,811	22,032	90.9



保証債務残高

(単位：百万円、%)

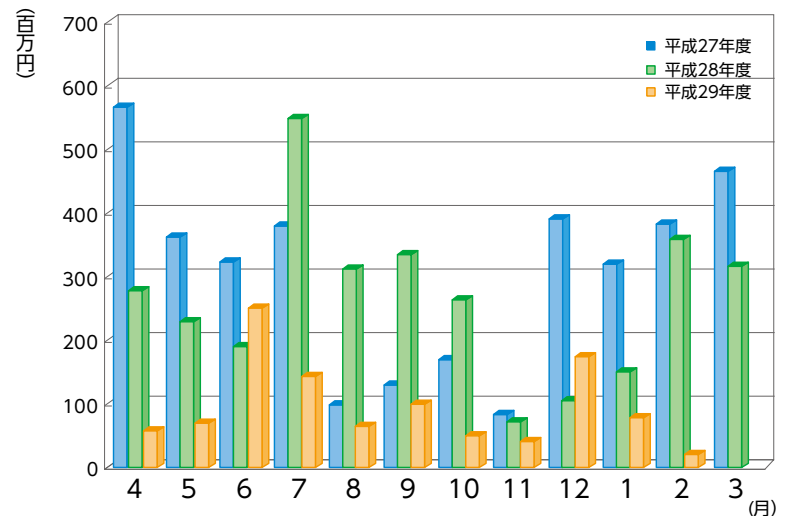
月	27年度	28年度	29年度		
	金額	金額	件数	金額	前年比
4	190,256	159,260	14,725	117,931	74.0
5	187,077	156,110	14,489	115,656	74.1
6	184,028	153,431	14,232	113,499	74.0
7	181,479	150,245	13,946	110,602	73.6
8	179,548	146,334	13,669	108,032	73.8
9	177,506	142,499	13,380	106,315	74.6
10	175,009	138,501	13,130	103,785	74.9
11	173,033	134,837	12,879	101,290	75.1
12	170,341	130,499	12,593	99,131	76.0
1	167,623	127,486	12,434	97,480	76.5
2	164,855	124,030	12,216	96,177	77.5
3	162,268	120,543			
平均	176,085	140,315	13,427	106,354	75.8



代位弁済

(単位：百万円、%)

月	27年度	28年度	29年度		
	金額	金額	件数	金額	前年比
4	562	270	9	50	18.5
5	357	222	12	62	27.8
6	319	179	21	242	135.2
7	375	541	7	137	25.3
8	93	306	13	58	19.0
9	121	329	10	93	28.4
10	162	257	5	43	16.7
11	76	65	8	32	49.5
12	386	99	10	166	166.8
1	313	145	14	68	47.0
2	378	351	4	10	2.9
3	460	309			
合計	3,604	3,073	113	961	34.7



※百万円単位で四捨五入しているため、合計が一致しない場合があります。

1 事業概況

平成30年2月末

(単位：千円、%)

2月			項目		当期中			
前年同月比	件数	金額			件数	金額	前年同月比	
/	/	/	保証	期首繰越	24	287,800	62.8	
84.4	150	1,738,800	申込	本年中	1,859	22,724,014	87.3	
-	-	-	拒	絶	-	-	-	
17.6	3	5,000	申	込取消	43	406,490	36.7	
23.7	/	5,100	査	定減額	/	124,210	25.2	
/	/	/	調	査中	29	449,030	67.4	
/	/	/	保証	期首繰越	15,055	121,600,137	74.4	
99.7	151	1,877,170	承諾	本年中	1,811	22,032,084	90.9	
-	-	-	保	証後取消	19	233,520	135.7	
58.4	348	3,067,400	償	還	4,453	45,528,101	75.4	
2.9	4	10,270	代	位弁済(元金)	113	954,414	34.8	
/	/	/	貸	付報告未着	65	739,400	185.2	
/	/	/	保	証債務残高	12,216	96,176,786	77.5	
/	/	/	代	期首繰越	118	835,258	78.7	
2.9	4	10,270	位	本年度中	元金	113	954,414	34.8
2.8	-	66	弁		利息	-	6,326	28.8
2.9	4	10,336	済		計	113	960,740	34.7
24.3	2	5,260	回	収	10	46,767	29.4	
-	-	-	償	却	-	-	-	
/	/	/	求	償権残高	221	1,749,232	53.4	

千円単位で四捨五入しているため、合計が一致しない場合があります。

2 業種別保証状況

平成30年2月末

(単位：千円、%)

保証承諾							業種	保証債務残高				代位弁済	
2月			当期中					件数	金額	前年比	構成比	当期中	
件数	金額	前年比	件数	金額	前年比	構成比						件数	金額
-	-	-	31	380,170	76.63	1.73	食料品工業	244	2,019,410	73.91	2.10	-	-
7	68,500	761.11	74	1,284,560	98.41	5.83	繊維品工業	595	6,188,616	80.53	6.43	1	15,827
1	20,000	-	15	126,100	303.86	0.57	木材・木製品工業	75	449,590	86.13	0.47	3	21,992
1	20,000	-	12	112,500	115.38	0.51	家具・建具工業	86	536,483	83.73	0.56	-	-
-	-	-	12	239,000	114.52	1.08	紙工業	87	737,253	50.12	0.77	3	32,333
-	-	-	-	-	-	-	製版・製本業	7	33,511	62.70	0.03	-	-
-	-	-	-	-	-	-	化学工業	13	49,188	61.19	0.05	-	-
-	-	-	-	-	-	-	石油・石炭製品工業	4	30,594	42.47	0.03	-	-
2	44,000	293.33	15	146,450	57.01	0.66	ゴム・プラスチック工業	120	905,312	60.51	0.94	-	-
-	-	-	1	2,000	40.00	0.01	ゴム製品製造業	6	26,072	57.79	0.03	-	-
-	-	-	1	4,800	-	0.02	皮革工業	3	6,611	117.24	0.01	-	-
-	-	-	7	196,000	119.51	0.89	窯業	75	1,096,524	85.23	1.14	1	785
2	10,000	9.48	28	486,800	71.33	2.21	機械工業	324	3,011,925	68.33	3.13	5	56,171
1	1,000	-	12	261,200	87.64	1.19	電気機器工業	117	998,076	72.25	1.04	1	8,908
1	28,000	-	3	57,200	408.57	0.26	車両工業	11	87,504	81.41	0.09	-	-
-	-	-	5	45,500	60.67	0.21	船舶工業	8	116,888	102.01	0.12	-	-
2	33,000	91.67	24	388,900	97.46	1.77	金属工業	216	1,727,806	76.19	1.80	-	-
-	-	-	8	160,650	139.09	0.73	ソフトウェア業	73	532,358	70.31	0.55	-	-
-	-	-	-	-	-	-	情報処理サービス業	2	7,267	57.45	0.01	-	-
-	-	-	-	-	-	-	農林漁業	1	4,918	61.75	0.01	-	-
9	40,600	32.22	129	1,246,300	79.75	5.66	その他の工業	698	3,976,823	77.17	4.13	7	7,579
26	265,100	68.60	377	5,138,130	89.54	23.32	製造業計	2,765	22,542,729	74.40	23.44	21	143,596
-	-	-	-	-	-	-	鉱業	-	-	-	-	-	-
-	-	-	1	69,000	-	0.31	土石採取業	18	347,733	66.42	0.36	-	-
-	-	-	1	5,700	-	0.03	木材伐出業	1	1,894	34.03	0.00	-	-
34	448,970	90.08	451	5,848,384	85.34	26.54	建設業	3,048	25,100,823	77.60	26.10	16	127,697
24	462,600	143.35	184	3,059,600	76.74	13.89	卸売業	1,376	14,218,194	76.08	14.78	13	197,485
26	338,500	116.63	333	3,110,130	85.82	14.12	小売業	2,025	14,187,547	79.60	14.75	28	206,901
11	44,200	203.69	131	948,790	144.28	4.31	飲食店	781	3,193,522	82.85	3.32	13	188,491
-	-	-	13	159,600	50.24	0.72	不動産業	145	1,157,809	75.50	1.20	-	-
7	175,500	382.35	52	1,021,800	126.08	4.64	運送業	351	4,173,935	86.62	4.34	2	29,229
-	-	-	-	-	-	-	貨物運送取扱業	-	-	-	-	-	-
-	-	-	1	7,000	140.00	0.03	倉庫業	10	116,283	73.83	0.12	-	-
-	-	-	1	4,000	-	0.02	電気・ガス・熱供給・水道業	11	105,016	83.70	0.11	-	-
3	20,900	14.33	22	454,290	156.35	2.06	印刷業	149	1,479,255	88.40	1.54	4	6,239
-	-	-	-	-	-	-	出版業	-	-	-	-	-	-
20	121,400	72.05	235	2,115,160	114.49	9.60	サービス業	1,483	9,334,290	77.91	9.71	16	61,102
-	-	-	5	8,500	13.95	0.04	保険媒介代理業	32	69,512	76.37	0.07	-	-
-	-	-	4	82,000	241.18	0.37	通信業	21	148,244	141.22	0.15	-	-
125	1,612,070	107.69	1,434	16,893,954	91.38	76.68	非製造業計	9,451	73,634,057	78.56	76.56	92	817,145
151	1,877,170	99.67	1,811	22,032,084	90.94	100.00	合計	12,216	96,176,786	77.54	100.00	113	960,740

千円単位で四捨五入しているため、合計が一致しない場合があります。

3

金融機関別保証状況

平成30年2月末

(単位：千円、%)

保証承諾							金融機関	保証債務残高				代位弁済		
2月			当期中					件数	金額	前年比	構成比	当期中		
件数	金額	前年比	件数	金額	前年比	構成比						件数	金額	代弁率
38	654,500	114.78	374	5,926,030	70.20	26.90	福井銀行	3,214	33,035,079	73.27	34.35	34	594,901	1.80
20	192,370	45.03	239	3,416,800	77.72	15.51	北陸銀行	2,530	18,848,810	69.42	19.60	15	44,058	0.23
2	60,000	-	8	154,500	117.05	0.70	北國銀行	46	403,978	100.16	0.42	-	-	-
-	-	-	1	6,000	-	0.03	滋賀銀行	4	111,081	93.44	0.12	-	-	-
-	-	-	1	800	3.64	0.00	京都銀行	4	23,406	88.64	0.02	-	-	-
60	906,870	90.92	623	9,504,130	73.16	43.14	地方銀行計	5,798	52,422,354	72.02	54.51	49	638,959	1.22
-	-	-	2	5,800	100.00	0.03	みずほ銀行	10	68,434	38.30	0.07	-	-	-
-	-	-	2	16,000	160.00	0.07	三菱東京UFJ銀行	19	203,232	77.94	0.21	-	-	-
1	20,000	-	3	50,000	-	0.23	三井住友銀行	12	203,079	98.35	0.21	-	-	-
-	-	-	-	-	-	-	りそな銀行	2	48,351	40.77	0.05	-	-	-
1	20,000	-	7	71,800	454.43	0.33	都市銀行計	43	523,096	68.42	0.54	-	-	-
12	123,300	49.21	212	3,105,294	105.51	14.09	福邦銀行	1,433	12,427,289	82.95	12.92	17	87,201	0.70
12	123,300	49.21	212	3,105,294	105.51	14.09	第二地銀協加盟行計	1,433	12,427,289	82.95	12.92	17	87,201	0.70
58	541,100	98.56	753	6,645,010	113.36	30.16	福井信用金庫	3,755	21,717,480	84.84	22.58	35	185,530	0.85
8	160,000	487.80	84	1,137,300	121.36	5.16	敦賀信用金庫	443	3,187,619	93.43	3.31	8	39,302	1.23
3	22,000	160.58	36	269,500	100.87	1.22	小浜信用金庫	207	1,087,529	86.22	1.13	1	785	0.07
9	103,900	577.22	80	919,650	104.99	4.17	越前信用金庫	437	3,611,320	92.31	3.75	3	8,964	0.25
-	-	-	2	17,000	218.51	0.08	京都北都信用金庫	17	59,543	97.60	0.06	-	-	-
-	-	-	-	-	-	-	信金中央金庫	-	-	-	-	-	-	-
78	827,000	134.80	955	8,988,460	113.06	40.80	信用金庫計	4,859	29,663,491	86.62	30.84	47	234,581	0.79
-	-	-	14	362,400	131.15	1.64	商工組合中央金庫	81	1,126,595	95.62	1.17	-	-	-
-	-	-	-	-	-	-	日本政策金融公庫 (中小企業事業)	-	-	-	-	-	-	-
-	-	-	-	-	-	-	日本政策金融公庫 (国民生活事業)	1	10,850	95.72	0.01	-	-	-
-	-	-	14	362,400	131.15	1.64	政府系計	82	1,137,445	95.54	1.18	-	-	-
-	-	-	-	-	-	-	三井住友信託銀行	-	-	-	-	-	-	-
-	-	-	-	-	-	-	あおぞら銀行	-	-	-	-	-	-	-
-	-	-	-	-	-	-	横浜幸銀信用組合	-	-	-	-	-	-	-
-	-	-	-	-	-	-	福井市農業協同組合	-	-	-	-	-	-	-
-	-	-	-	-	-	-	花咲ふくい農業協同組合	-	-	-	-	-	-	-
-	-	-	-	-	-	-	福井丹南農業協同組合	-	-	-	-	-	-	-
-	-	-	-	-	-	-	福井県信用農業協同組合連合会	1	3,111	4.90	0.00	-	-	-
-	-	-	-	-	-	-	越前たけふ農業協同組合	-	-	-	-	-	-	-
-	-	-	-	-	-	-	その他合計	1	3,111	4.78	0.00	-	-	-
151	1,877,170	99.67	1,811	22,032,084	90.94	100.00	合計	12,216	96,176,786	77.54	100.00	113	960,740	1.00

千円単位で四捨五入しているため、合計が一致しない場合があります。

4 市町別保証状況

平成30年2月末

(単位：千円、%)

保証承諾							地区	保証債務残高			
2月			当期中					件数	金額	前年比	構成比
件数	金額	前年比	件数	金額	前年比	構成比					
55	670,300	123.46	667	8,125,280	85.57	36.88	福井市	4,620	37,017,048	76.76	38.49
3	25,000	208.33	62	805,200	145.55	3.65	あわら市	301	2,632,487	83.31	2.74
18	302,970	166.98	183	2,331,970	107.81	10.58	坂井市	1,206	8,888,798	77.70	9.24
1	5,000	15.63	28	283,900	47.23	1.29	吉田郡 永平寺町	221	1,600,198	64.37	1.66
77	1,003,270	130.57	940	11,546,350	90.12	52.41	福井・坂井地域	6,348	50,138,531	76.77	52.13
10	129,000	192.54	80	1,116,250	121.25	5.07	大野市	484	4,555,429	84.70	4.74
2	42,000	40.25	35	442,300	49.48	2.01	勝山市	307	2,254,920	81.57	2.34
12	171,000	99.79	115	1,558,550	85.89	7.07	奥越地域	791	6,810,350	83.64	7.08
18	64,400	17.60	223	2,141,610	74.08	9.72	鯖江市	1,445	9,776,809	74.20	10.17
17	219,000	72.73	194	2,405,300	96.28	10.92	越前市	1,290	9,236,796	71.63	9.60
—	—	—	3	86,500	221.79	0.39	今立郡 池田町	32	276,301	78.67	0.29
—	—	—	14	168,550	122.58	0.77	南条郡 南越前町	75	645,196	90.85	0.67
3	29,000	527.27	48	430,790	95.14	1.96	丹生郡 越前町	324	2,725,203	83.45	2.83
38	312,400	46.35	482	5,232,750	86.94	23.75	丹南地域	3,166	22,660,304	74.55	23.56
9	176,000	85.85	126	1,930,250	96.93	8.76	敦賀市	996	9,376,647	85.50	9.75
3	87,000	303.14	39	589,800	99.76	2.68	小浜市	311	2,834,458	75.14	2.95
5	53,000	430.89	36	409,000	121.19	1.86	三方郡 美浜町	147	1,263,274	86.74	1.31
4	31,500	851.35	30	289,964	82.26	1.32	大飯郡 高浜町	186	1,334,529	72.47	1.39
—	—	—	19	130,870	136.61	0.59	大飯郡 おおい町	93	543,750	85.83	0.57
3	43,000	—	21	242,200	141.22	1.10	三方上中郡 若狭町	143	747,938	87.71	0.78
24	390,500	144.79	271	3,592,084	101.48	16.30	嶺南地域	1,876	16,100,595	82.47	16.74
—	—	—	3	102,350	252.72	0.46	県外	35	467,006	71.33	0.49
151	1,877,170	99.67	1,811	22,032,084	90.94	100.00	合計	12,216	96,176,786	77.54	100.00

千円単位で四捨五入しているため、合計が一致しない場合があります。

5 資金用途別保証状況

平成30年2月末

(単位：千円、%)

2月				資金用途	当期中			
件数	金額	前年比	構成比		件数	金額	前年比	構成比
133	1,733,800	96.35	92.36	運 転	1,539	20,417,884	90.36	92.67
12	74,370	156.96	3.96	設 備	194	1,166,960	97.42	5.30
6	69,000	188.52	3.68	運 転 ・ 設 備	78	447,240	103.44	2.03
151	1,877,170	99.67	100.00	合 計	1,811	22,032,084	90.94	100.00

千円単位で四捨五入しているため、合計が一致しない場合があります。

6

制度別保証状況

平成30年2月末

(単位：千円、%)

保証承諾							制度	保証債務残高				代位弁済			
2月		当期中						件数	金額	前年比	構成比	当期中			
件数	金額	前年比	件数	金額	前年比	構成比						件数	金額	前年比	構成比
92	1,340,900	88.33	1,085	16,585,194	90.62	75.28	協会制度	6,693	67,410,539	79.04	70.09	74	784,849	45.62	81.69
12	123,000	94.66	226	2,323,320	73.45	10.55	一般保証	2,345	13,955,250	69.54	14.51	18	164,999	54.93	17.17
-	-	-	5	82,000	118.84	0.37	経営安定関連保証	147	872,165	66.39	0.91	-	-	-	-
14	233,500	77.06	170	3,235,600	75.73	14.69	根保証(手貸)	512	8,927,191	75.30	9.28	5	86,705	26.79	9.03
-	-	-	-	-	-	-	根保証(割引)	1	10,000	45.45	0.01	-	-	-	-
-	-	-	4	165,000	67.07	0.75	当座貸越根保証	12	455,453	87.85	0.47	-	-	-	-
-	-	-	29	145,500	63.12	0.66	事業者カードローン 当座貸越根保証	101	462,501	72.36	0.48	-	-	-	-
2	12,500	119.05	21	122,200	162.28	0.56	創業等・創業関連保証	68	212,586	141.06	0.22	1	277	10.93	0.03
-	-	-	1	24,000	20.55	0.11	流動資産担保融資保証	6	150,063	58.27	0.16	-	-	-	-
3	5,300	38.41	47	158,500	91.80	0.72	小口零細企業保証	279	442,354	85.91	0.46	1	1,699	189.68	0.18
-	-	-	1	80,000	333.33	0.36	特定社債保証	28	960,160	48.40	1.00	-	-	-	-
17	294,500	41.40	297	5,088,800	65.61	23.10	借換保証	2,549	32,052,585	75.00	33.33	33	402,653	47.74	41.91
-	-	-	-	-	-	-	東日本震災復興緊急保証	5	96,741	80.06	0.10	-	-	-	-
-	-	-	-	-	-	-	経営力強化保証	2	12,818	19.09	0.01	-	-	-	-
4	120,000	174.28	16	780,374	546.27	3.54	事業再生計画実施関連保証	29	1,093,361	294.80	1.14	-	-	-	-
1	2,000	-	8	17,000	-	0.08	創業フォロー型当座貸 越根保証「ステップ」	8	17,000	-	0.02	-	-	-	-
4	60,000	-	17	154,200	-	0.70	新規・再利用推進保証「きずな」	15	117,643	-	0.12	-	-	-	-
1	10,000	400.00	5	52,000	24.25	0.24	ふくいスクラム保証	16	234,194	115.96	0.24	1	3,840	-	0.40
10	354,000	219.88	131	3,748,300	223.73	17.01	長期あんしん借換保証	182	4,913,784	331.88	5.11	3	86,600	-	9.01
-	-	-	2	40,600	32.22	0.18	新連携体支援保証	7	185,426	148.32	0.19	-	-	-	-
-	-	-	-	-	-	-	経営力向上関連保証	1	66,660	-	0.07	-	-	-	-
17	55,600	-	97	289,300	-	1.31	地域連携当座貸越根保証「YELL」	91	272,300	-	0.28	-	-	-	-
7	70,500	-	7	70,500	-	0.32	緊急短期資金(30豪雪)	2	30,000	-	0.03	-	-	-	-
-	-	-	1	8,000	-	0.04	その他	287	1,870,306	65.30	1.95	12	38,075	17.64	3.96
21	372,000	161.46	228	3,253,920	87.96	14.77	県制度	2,791	22,290,506	71.54	23.18	18	130,493	13.08	13.58
5	107,000	368.97	54	760,390	90.56	3.45	中小企業育成資金(一般)	447	2,458,876	67.68	2.56	2	3,419	2.32	0.36
3	12,000	110.09	31	93,750	87.10	0.43	“(小口)	206	285,458	79.00	0.30	-	-	-	-
1	30,000	33.33	16	368,000	60.42	1.67	経営安定資金	837	4,495,744	60.08	4.67	6	27,794	9.95	2.89
-	-	-	-	-	-	-	関連倒産防止資金	2	3,521	29.48	0.00	-	-	-	-
-	-	-	2	23,500	38.97	0.11	中小企業再生支援資金	24	396,882	82.86	0.41	-	-	-	-
3	55,000	69.18	41	883,770	48.71	4.01	資金繰り円滑化支援資金	922	11,413,409	70.18	11.87	7	85,210	32.66	8.87
5	152,000	-	22	780,000	-	3.54	福井県長期借換支援資金	21	752,515	-	0.78	-	-	-	-
-	-	-	3	68,000	137.10	0.31	産業活性化支援資金	130	1,556,801	80.57	1.62	-	-	-	-
4	16,000	200.00	58	273,510	125.00	1.24	開業支援資金	154	547,538	129.31	0.57	3	14,070	299.03	1.46
-	-	-	1	3,000	-	0.01	その他	48	379,761	66.33	0.40	-	-	-	-
21	104,800	215.46	252	1,072,150	115.01	4.87	福井市制度	1,384	2,947,307	90.28	3.06	9	22,010	208.76	2.29
17	75,300	154.81	212	755,540	104.29	3.43	小規模企業者サポート資金	1,129	1,897,438	93.43	1.97	6	5,298	78.61	0.55
2	21,400	-	11	145,000	162.69	0.66	経営安定借換資金	104	550,604	81.76	0.57	-	-	-	-
1	4,600	-	5	47,680	74.27	0.22	効率アップ設備促進資金	33	153,198	95.39	0.16	-	-	-	-
-	-	-	1	3,000	24.39	0.01	ものづくり開発支援資金	16	99,088	56.11	0.10	-	-	-	-
1	3,500	-	23	120,930	286.56	0.55	創業支援資金	98	225,337	125.20	0.23	2	9,487	1,451.38	0.99
-	-	-	-	-	-	-	その他	4	21,642	50.30	0.02	1	7,225	-	0.75
-	-	-	20	108,450	53.82	0.49	敦賀市制度	222	430,932	77.77	0.45	1	233	2.55	0.02
-	-	-	4	36,000	138.46	0.16	中小企業経営安定資金	26	89,452	87.59	0.09	-	-	-	-
-	-	-	16	72,450	41.28	0.33	小規模事業者特別資金	196	341,480	75.63	0.36	1	233	38.74	0.02
5	24,000	35.56	90	477,910	63.36	2.17	鯖江市制度	625	1,808,078	69.33	1.88	7	14,079	90.31	1.47
3	16,000	400.00	41	131,510	166.81	0.60	小規模企業者特別資金	300	428,280	78.62	0.45	-	-	-	-
2	8,000	12.60	49	346,400	51.28	1.57	中小企業振興資金	314	1,347,120	67.09	1.40	6	12,272	-	1.28
1	5,000	-	7	61,000	158.44	0.28	大野市制度	48	327,096	101.81	0.34	1	1,306	26.24	0.14
1	5,000	-	7	61,000	158.44	0.28	中小企業資金	31	172,173	109.85	0.18	1	1,306	-	0.14
-	-	-	6	17,500	51.30	0.08	勝山市制度	68	102,129	80.97	0.11	1	3,084	-	0.32
-	-	-	6	17,500	51.30	0.08	小規模企業振興対策資金	66	98,810	80.64	0.10	1	3,084	-	0.32
5	13,000	114.04	68	262,190	99.27	1.19	越前市制度	334	691,880	98.08	0.72	2	4,687	69.99	0.49
5	13,000	114.04	68	262,190	99.27	1.19	小規模企業者支援特別資金	334	691,880	98.08	0.72	2	4,687	69.99	0.49
6	17,470	-	55	193,770	-	0.88	坂井市制度	51	168,319	-	0.18	-	-	-	-
6	17,470	-	55	193,770	-	0.88	中小企業者等振興資金(一般資金)	51	168,319	-	0.18	-	-	-	-
-	-	-	-	-	-	-	小浜市制度	-	-	-	-	-	-	-	-
-	-	-	-	-	-	-	中小企業振興資金	-	-	-	-	-	-	-	-
151	1,877,170	99.67	1,811	22,032,084	90.94	100.00	合計	12,216	96,176,786	77.54	100.00	113	960,740	34.75	100.00

千円単位で四捨五入しているため、合計が一致しない場合があります。