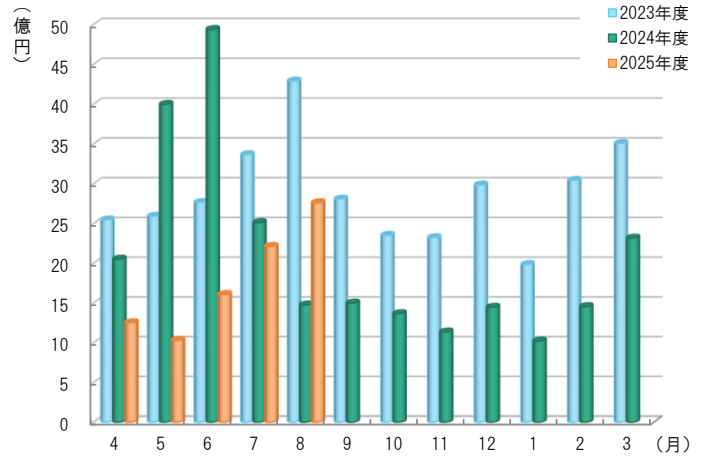


保証実績等月別推移

保証承諾

(単位：百万円、%)

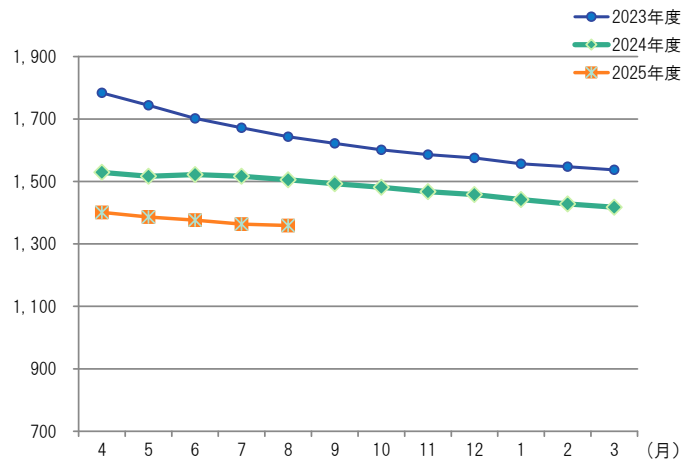
月	2023年度	2024年度	2025年度		
	金額	金額	件数	金額	前年比
4	2,545	2,051	117	1,251	61.0
5	2,591	3,996	109	1,030	25.8
6	2,764	4,937	160	1,607	32.6
7	3,366	2,511	174	2,212	88.1
8	4,291	1,475	173	2,760	187.2
9	2,807	1,498			
10	2,351	1,364			
11	2,323	1,134			
12	2,985	1,446			
1	1,984	1,020			
2	3,042	1,454			
3	3,506	2,316			
合計	34,553	25,202	733	8,860	59.2



保証債務残高

(単位：百万円、%)

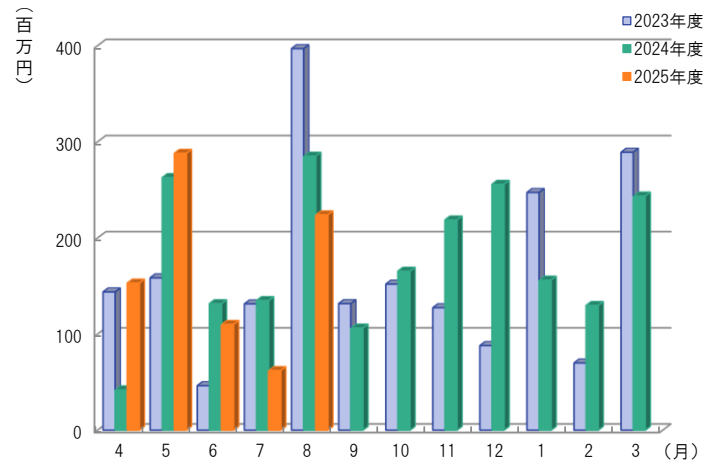
月	2023年度	2024年度	2025年度		
	金額	金額	件数	金額	前年比
4	178,364	152,906	13,876	140,107	91.6
5	174,366	151,679	13,790	138,604	91.4
6	170,167	152,182	13,673	137,608	90.4
7	167,159	151,665	13,612	136,330	89.9
8	164,310	150,548	13,550	135,857	90.2
9	162,166	149,283			
10	160,124	148,162			
11	158,570	146,760			
12	157,538	145,777			
1	155,696	144,208			
2	154,717	142,774			
3	153,705	141,758			
平均	163,074	148,142	13,700	137,701	93.0



代位弁済

(単位：百万円、%)

月	2023年度	2024年度	2025年度		
	金額	金額	件数	金額	前年比
4	144	42	16	153	364.5
5	158	263	21	288	109.5
6	46	132	14	110	83.7
7	131	135	8	62	46.0
8	397	285	23	224	78.6
9	132	106			
10	152	165			
11	127	219			
12	88	256			
1	247	156			
2	70	130			
3	289	244			
合計	1,982	2,132	82	837	97.7



※百万円単位で四捨五入しているため、合計が一致しない場合があります。

1 事業概況

2025年8月末

(単位：千円、%)

当 月			項 目		当 期 中			
件 数	金 額	前年同月比			件 数	金 額	前年同期比	
			保証 申込	期首繰越	42	441,260	53.7	
186	3,084,000	249.2		本年度中	786	10,104,579	65.7	
-	-	-	拒 絶		-	-	-	
8	80,000	1,142.9	申 込 取 消		23	258,500	122.1	
	5,000	15.0	査 定 減 額			37,200	11.7	
			調 査 中		72	1,390,260	199.8	
			保証 承諾	期首繰越	14,024	142,758,657	91.7	
173	2,759,710	187.2		本年度中	733	8,859,879	59.2	
1	40,000	800.0	保 証 後 取 消		9	96,400	63.0	
202	2,794,808	105.3	償 還		1,037	13,416,788	72.5	
23	222,708	78.4	代位弁済(元金)		82	832,457	97.7	
			貸付報告未着		79	1,416,330	252.0	
			保証債務残高		13,550	135,856,560	90.2	
			代位 弁済	期首繰越	120	518,204	97.5	
23	222,708	78.4		本年 度中	元 金	82	832,457	97.7
-	1,362	159.0			利 息	-	4,489	104.4
23	224,070	78.6			計	82	836,947	97.7
-	27	0.2	回 収		1	4,817	15.2	
-	-	-	償 却		-	-	-	
			求 償 権 残 高		201	1,350,334	103.8	

2 業種別保証状況

2025年8月末

(単位：千円、%)

保証承諾							業種	保証債務残高				代位弁済	
当月			当期中					件数	金額	前年比	構成比	当期中	
件数	金額	前年比	件数	金額	前年比	構成比						件数	金額
3	17,000	14.83	9	57,500	13.12	0.65	食料品工業	292	3,656,579	84.96	2.69	-	-
5	129,000	161.25	19	345,740	48.56	3.90	繊維品工業	485	6,802,905	93.21	5.01	4	50,090
-	-	-	1	5,000	3.60	0.06	木材・木製品工業	68	797,101	90.14	0.59	-	-
3	53,000	706.67	8	71,500	50.90	0.81	家具・建具工業	80	894,251	92.16	0.66	-	-
1	10,000	100.00	4	77,000	92.77	0.87	紙工業	78	909,696	92.50	0.67	-	-
-	-	-	1	10,000	-	0.11	製版・製本業	11	48,608	91.85	0.04	-	-
-	-	-	1	3,000	26.67	0.03	化学工業	17	164,924	113.87	0.12	-	-
-	-	-	-	-	-	-	石油・石炭製品工業	1	20,962	83.95	0.02	-	-
2	21,000	140.00	8	45,000	19.09	0.51	ゴム・プラスチック工業	131	1,856,303	84.21	1.37	-	-
-	-	-	-	-	-	-	ゴム製品製造業	6	60,215	73.29	0.04	-	-
-	-	-	-	-	-	-	皮革工業	-	-	-	-	-	-
-	-	-	1	30,000	14.42	0.34	窯業	40	779,701	83.94	0.57	-	-
1	20,000	19.23	11	157,500	46.32	1.78	機械工業	254	3,125,650	90.57	2.30	-	-
2	10,300	-	4	50,300	45.73	0.57	電気機器工業	101	1,268,521	87.40	0.93	-	-
-	-	-	-	-	-	-	車両工業	10	88,205	120.15	0.06	-	-
-	-	-	-	-	-	-	船舶工業	12	100,654	83.43	0.07	-	-
2	51,000	85.00	12	146,580	30.14	1.65	金属工業	257	3,060,346	81.09	2.25	5	124,869
1	5,000	-	2	35,000	77.78	0.40	ソフトウェア業	69	854,151	90.62	0.63	-	-
-	-	-	-	-	-	-	情報処理サービス業	1	47,513	82.62	0.03	-	-
-	-	-	-	-	-	-	農林漁業	9	25,309	78.90	0.02	-	-
7	37,000	82.04	34	224,230	34.06	2.53	その他の工業	767	6,712,491	89.08	4.94	-	-
27	353,300	80.63	115	1,258,350	34.85	14.20	製造業計	2,689	31,274,084	88.56	23.02	9	174,959
-	-	-	-	-	-	-	鉱業	-	-	-	-	-	-
-	-	-	-	-	-	-	土石採取業	14	306,269	93.15	0.23	-	-
-	-	-	1	3,000	-	0.03	木材伐出業	2	3,386	134.26	0.00	-	-
56	640,450	154.15	186	2,344,400	63.51	26.46	建設業	3,121	30,961,440	91.69	22.79	21	126,338
15	472,710	493.43	66	1,257,414	62.20	14.19	卸売業	1,372	19,421,731	88.11	14.30	10	163,817
25	257,350	126.07	103	1,112,060	62.67	12.55	小売業	1,936	17,875,056	90.25	13.16	21	245,964
15	276,000	265.00	87	651,940	86.83	7.36	飲食店	1,342	7,388,803	92.41	5.44	12	90,995
1	6,000	103.45	6	92,960	28.36	1.05	不動産業	186	1,836,161	86.32	1.35	-	-
7	347,000	1,344.96	19	430,400	52.73	4.86	運送業	362	5,993,521	85.59	4.41	-	-
-	-	-	-	-	-	-	貨物運送取扱業	1	13,812	82.87	0.01	-	-
-	-	-	-	-	-	-	倉庫業	5	59,844	75.01	0.04	-	-
-	-	-	-	-	-	-	電気・ガス・熱供給・水道業	5	88,090	81.42	0.06	-	-
1	3,000	3.75	10	149,390	141.07	1.69	印刷業	134	1,664,759	86.29	1.23	1	5,027
-	-	-	-	-	-	-	出版業	2	7,762	77.30	0.01	-	-
26	403,900	384.15	137	1,546,965	83.52	17.46	サービス業	2,310	18,283,749	93.54	13.46	8	29,846
-	-	-	-	-	-	-	保険媒介代理業	28	124,132	90.69	0.09	-	-
-	-	-	3	13,000	433.33	0.15	通信業	41	553,961	167.32	0.41	-	-
146	2,406,410	232.21	618	7,601,529	66.92	85.80	非製造業計	10,861	104,582,476	90.76	76.98	73	661,988
173	2,759,710	187.16	733	8,859,879	59.18	100.00	合計	13,550	135,856,560	90.24	100.00	82	836,947

(単位：千円、%)

保証承諾							金融機関	保証債務残高				代位弁済当期中		
当月			当期中					件数	金額	前年比	構成比	件数	金額	代弁率
件数	金額	前年比	件数	金額	前年比	構成比								
47	1,133,800	167.63	165	3,153,374	58.55	35.59	福井銀行	3,799	46,539,599	89.68	34.26	32	406,610	0.87
10	441,800	212.00	49	1,143,100	41.77	12.90	北陸銀行	1,768	24,708,321	85.58	18.19	3	44,930	0.18
3	48,000	240.00	7	108,000	17.59	1.22	北國銀行	182	2,653,507	85.52	1.95	1	50,197	1.89
1	2,000	-	1	2,000	-	0.02	滋賀銀行	3	32,096	85.53	0.02	-	-	-
-	-	-	-	-	-	-	京都銀行	5	74,873	87.96	0.06	-	-	-
61	1,625,600	179.67	222	4,406,474	50.41	49.74	地方銀行計	5,757	74,008,396	88.11	54.48	36	501,737	0.68
-	-	-	-	-	-	-	みずほ銀行	6	80,744	92.56	0.06	-	-	-
-	-	-	-	-	-	-	三菱UFJ銀行	3	60,043	78.46	0.04	-	-	-
-	-	-	-	-	-	-	三井住友銀行	15	237,772	83.44	0.18	-	-	-
-	-	-	-	-	-	-	りそな銀行	2	115,636	97.98	0.09	-	-	-
-	-	-	-	-	-	-	都市銀行計	26	494,196	87.20	0.36	-	-	-
8	144,500	129.40	45	510,060	28.32	5.76	福邦銀行	1,659	16,437,220	87.89	12.10	15	112,994	0.69
8	144,500	129.40	45	510,060	28.32	5.76	第二地銀協加盟行計	1,659	16,437,220	87.89	12.10	15	112,994	0.69
85	829,560	224.17	372	2,948,105	95.11	33.27	福井信用金庫	4,434	32,257,979	96.55	23.74	24	145,049	0.45
8	40,900	207.61	45	517,020	150.65	5.84	敦賀信用金庫	595	4,878,140	93.83	3.59	3	23,285	0.48
6	21,150	84.60	19	159,030	30.59	1.79	小浜信用金庫	439	3,199,042	88.23	2.35	2	44,186	1.38
4	63,000	145.50	26	215,190	51.85	2.43	越前信用金庫	579	3,928,448	88.92	2.89	2	9,696	0.25
-	-	-	2	5,000	20.00	0.06	京都北都信用金庫	34	236,146	103.43	0.17	-	-	-
-	-	-	-	-	-	-	信金中央金庫	-	-	-	-	-	-	-
103	954,610	208.40	464	3,844,345	87.32	43.39	信用金庫計	6,081	44,499,755	94.92	32.75	31	222,215	0.50
-	-	-	1	64,000	800.00	0.72	商工組合中央金庫	25	402,877	105.31	0.30	-	-	-
-	-	-	-	-	-	-	日本政策金融公庫 (国民生活事業)	1	8,492	94.27	0.01	-	-	-
-	-	-	1	64,000	800.00	0.72	政府系計	26	411,369	105.06	0.30	-	-	-
-	-	-	-	-	-	-	三井住友信託銀行	-	-	-	-	-	-	-
-	-	-	-	-	-	-	あおぞら銀行	-	-	-	-	-	-	-
-	-	-	-	-	-	-	横浜幸銀信用組合	-	-	-	-	-	-	-
1	35,000	-	1	35,000	-	0.40	福井県医師信用組合	-	-	-	-	-	-	-
-	-	-	-	-	-	-	福井県信用農業協同組合連合会	1	5,625	42.86	0.00	-	-	-
-	-	-	-	-	-	-	福井県農業協同組合	-	-	-	-	-	-	-
-	-	-	-	-	-	-	越前たけふ農業協同組合	-	-	-	-	-	-	-
1	35,000	-	1	35,000	-	0.40	その他合計	1	5,625	42.86	0.00	-	-	-
173	2,759,710	187.16	733	8,859,879	59.18	100.00	合計	13,550	135,856,560	90.24	100.00	82	836,947	0.62

保証承諾							地区	保証債務残高			
当月			当期中					件数	金額	前年比	構成比
件数	金額	前年比	件数	金額	前年比	構成比					
67	1,266,150	214.82	290	3,663,724	64.05	41.35	福井市	5,324	55,339,664	90.56	40.73
6	52,400	585.47	19	240,900	50.48	2.72	あわら市	405	3,673,877	84.06	2.70
27	462,810	173.92	93	1,196,255	49.11	13.50	坂井市	1,405	13,950,973	91.53	10.27
3	28,000	28.25	18	240,500	82.76	2.71	吉田郡 永平寺町	270	2,525,151	96.28	1.86
103	1,809,360	187.78	420	5,341,379	59.85	60.29	福井・坂井地域	7,404	75,489,665	90.58	55.57
2	45,000	94.74	19	216,190	40.49	2.44	大野市	512	4,843,230	89.76	3.56
2	18,000	150.00	15	178,910	131.65	2.02	勝山市	305	2,228,639	92.54	1.64
4	63,000	105.88	34	395,100	58.98	4.46	奥越地域	817	7,071,869	90.62	5.21
17	160,300	113.69	75	629,480	54.64	7.10	鯖江市	1,528	14,767,130	91.39	10.87
13	268,000	247.53	63	896,590	65.52	10.12	越前市	1,183	12,805,873	88.71	9.43
-	-	-	2	3,500	43.75	0.04	今立郡 池田町	25	193,968	90.53	0.14
1	5,000	-	6	17,000	43.04	0.19	南条郡 南越前町	86	972,558	88.91	0.72
7	90,000	180.00	12	118,600	31.44	1.34	丹生郡 越前町	303	2,633,050	86.47	1.94
38	523,300	174.86	158	1,665,170	56.54	18.79	丹南地域	3,125	31,372,580	89.77	23.09
17	267,000	317.10	80	987,600	78.62	11.15	敦賀市	991	11,011,476	91.78	8.11
6	15,150	124.18	21	188,030	27.38	2.12	小浜市	557	5,572,418	88.09	4.10
1	3,900	39.00	6	113,900	69.03	1.29	三方郡 浜町	143	1,596,788	91.39	1.18
2	60,000	150.00	7	115,100	102.58	1.30	大飯郡 高浜町	184	1,042,314	99.35	0.77
2	18,000	310.34	3	23,100	22.51	0.26	大飯郡 おい町	111	632,804	86.37	0.47
-	-	-	4	30,500	28.17	0.34	三方上中郡 若狭町	166	1,229,064	77.76	0.90
28	364,050	239.19	121	1,458,230	59.99	16.46	嶺南地域	2,152	21,084,863	89.98	15.52
-	-	-	-	-	-	-	県外	52	837,583	82.01	0.62
173	2,759,710	187.16	733	8,859,879	59.18	100.00	合計	13,550	135,856,560	90.24	100.00

5

資金使途別保証状況

2025年8月末

(単位：千円、%)

当月				資金使途	当期中			
件数	金額	前年比	構成比		件数	金額	前年比	構成比
135	2,381,600	206.41	86.30	運 転	563	7,521,764	55.58	84.90
18	136,640	55.50	4.95	設 備	94	701,115	91.18	7.91
20	241,470	324.12	8.75	運 転 ・ 設 備	76	637,000	95.53	7.19
173	2,759,710	187.16	100.00	合 計	733	8,859,879	59.18	100.00

保証承諾							区分	保証債務残高				代位弁済 当期中				
当月			当期中					制度	件数	金額	前年比	構成比	件数	金額	前年比	構成比
件数	金額	前年比	件数	金額	前年比	構成比										
94	2,009,050	269.80	340	5,757,824	157.94	64.99	協会制度	3,051	33,620,193	102.79	24.75	26	319,204	81.89	38.14	
26	393,680	162.31	102	1,215,710	146.72	13.72	一般保証	982	7,308,253	112.18	5.38	4	32,968	218.58	3.94	
-	-	-	2	33,000	-	0.37	経営安定関連保証	14	197,752	106.17	0.15	1	222	3.08	0.03	
-	-	-	-	-	-	-	危機関連保証	9	212,037	80.86	0.16	-	-	-	-	
-	-	-	-	-	-	-	伴走支援型特別保証	294	4,437,911	82.18	3.27	1	30,121	161.64	3.60	
3	45,000	24.32	12	283,500	51.64	3.20	根保証(手貸)	163	2,733,371	69.81	2.01	5	62,153	69.37	7.43	
-	-	-	-	-	-	-	根保証(割引)	-	-	-	-	-	-	-	-	
-	-	-	1	15,000	34.09	0.17	当座貸越根保証	21	502,345	117.40	0.37	-	-	-	-	
1	5,000	166.67	3	11,000	220.00	0.12	事業者カードローン当座貸越根保証	28	103,548	96.38	0.08	-	-	-	-	
2	4,000	200.00	7	17,000	242.86	0.19	創業等・創業関連保証	76	187,947	92.19	0.14	-	-	-	-	
-	-	-	-	-	-	-	流動資産担保融資保証	-	-	-	-	-	-	-	-	
3	14,000	48.95	12	36,780	44.30	0.42	小口零細企業保証	156	335,388	117.31	0.25	-	-	-	-	
-	-	-	-	-	-	-	特定社債保証	16	657,440	101.21	0.48	-	-	-	-	
2	12,070	19.79	11	65,920	51.50	0.74	借換保証	482	5,865,410	89.52	4.32	8	127,639	124.75	15.25	
-	-	-	-	-	-	-	事業再生計画実施関連保証	70	1,464,985	84.35	1.08	-	-	-	-	
-	-	-	1	23,000	14.84	0.26	事業再生計画実施関連保証(感染症対応型)	47	1,308,515	140.51	0.96	-	-	-	-	
-	-	-	5	152,000	-	1.72	事業再生計画実施関連保証(経営改善・再生支援強化型)	5	149,854	-	0.11	-	-	-	-	
1	3,000	200.00	3	8,000	160.00	0.09	創業フォロー型当座貸越根保証「ステップ」	14	24,724	91.62	0.02	-	-	-	-	
-	-	-	3	108,000	58.70	1.22	長期あんしん借換保証	182	2,491,725	86.31	1.83	6	61,080	68.25	7.30	
2	7,000	100.00	23	65,000	59.25	0.73	地域連携当座貸越根保証「YELL」	171	498,358	97.90	0.37	1	5,021	67.23	0.60	
1	10,000	100.00	5	100,000	82.64	1.13	税理士連携短期継続保証	13	265,681	79.07	0.20	-	-	-	-	
14	231,000	233.33	44	724,000	218.73	8.17	ネクステージ当座貸越根保証	127	1,699,500	194.87	1.25	-	-	-	-	
-	-	-	1	2,000	-	0.02	経営力強化保証	10	140,432	-	0.10	-	-	-	-	
39	1,284,300	-	105	2,897,914	-	32.71	協調支援型特別保証	85	2,185,773	-	1.61	-	-	-	-	
-	-	-	-	-	-	-	その他	86	849,244	94.18	0.63	-	-	-	-	
24	432,000	80.47	126	1,732,200	16.63	19.55	県制度	8,480	95,440,899	84.53	70.25	50	503,361	110.37	60.14	
6	195,000	143.98	33	654,990	168.29	7.39	中小企業育成資金(一般)	295	3,334,701	190.14	2.46	-	-	-	-	
7	25,000	118.48	28	101,910	152.49	1.15	〃(小口)	161	426,475	158.64	0.31	2	13,148	-	1.57	
-	-	-	9	302,000	520.69	3.41	経営安定資金	1,055	16,050,058	77.60	11.81	6	25,914	32.64	3.10	
-	-	-	-	-	-	-	新型コロナウイルス感染症対応資金	4,164	34,235,707	77.39	25.20	21	138,498	64.39	16.55	
-	-	-	-	-	-	-	新型コロナウイルス感染症・物価高騰伴走支援資金	1,908	33,896,169	89.11	24.95	13	220,597	198.14	26.36	
-	-	-	-	-	-	-	関連倒産防止資金	-	-	-	-	-	-	-	-	
-	-	-	-	-	-	-	中小企業再生支援資金	8	115,688	96.36	0.09	-	-	-	-	
5	153,500	601.96	17	326,400	242.59	3.68	資金繰り円滑化支援資金	192	3,040,601	100.65	2.24	3	19,824	81.15	2.37	
-	-	-	-	-	-	-	長期借換支援資金	28	412,586	82.39	0.30	1	10,480	-	1.25	
-	-	-	1	80,000	437.16	0.90	産業活性化支援資金	42	706,004	88.32	0.52	1	50,197	-	6.00	
6	58,500	324.28	38	266,900	193.21	3.01	開業支援資金	464	1,831,076	109.09	1.35	1	19,655	314.08	2.35	
-	-	-	-	-	-	-	中小企業支援緊急資金(令和6年能登半島地震)	19	388,451	88.63	0.29	-	-	-	-	
-	-	-	-	-	-	-	事業承継支援資金	12	74,114	105.66	0.06	-	-	-	-	
-	-	-	-	-	-	-	その他	132	929,269	71.21	0.68	2	5,046	250.88	0.60	
26	147,200	235.97	113	558,500	134.92	6.30	福井市制度	991	3,411,981	134.99	2.51	4	11,535	247.16	1.38	
25	132,200	211.93	103	478,500	179.88	5.40	小規模事業者サポート資金	850	2,201,019	123.73	1.62	4	11,535	247.16	1.38	
1	15,000	-	3	27,000	-	0.31	経営安定借換資金	25	191,430	104.67	0.14	-	-	-	-	
-	-	-	3	23,000	2,446.81	0.26	創業支援資金	49	106,721	89.48	0.08	-	-	-	-	
-	-	-	2	25,000	17.01	0.28	SDGs推進サポート資金	51	810,834	252.98	0.60	-	-	-	-	
-	-	-	2	5,000	-	0.06	その他	16	101,977	80.88	0.08	-	-	-	-	
6	37,500	657.89	40	205,650	223.17	2.32	敦賀市制度	171	559,402	153.41	0.41	-	-	-	-	
1	6,000	-	6	50,500	-	0.57	中小企業経営安定資金	19	114,361	191.76	0.08	-	-	-	-	
5	31,500	552.63	34	155,150	168.37	1.75	小規模事業者特別資金	152	445,041	145.92	0.33	-	-	-	-	
6	61,300	240.39	41	184,980	173.12	2.09	鯖江市制度	353	1,008,382	134.62	0.74	1	1,324	57.24	0.16	
-	-	-	6	14,000	26.42	0.16	小規模事業者特別資金	166	319,341	91.68	0.24	-	-	-	-	
6	61,300	240.39	35	170,980	317.51	1.93	中小企業振興資金	185	681,896	173.29	0.50	1	1,324	173.70	0.16	
1	10,000	50.51	7	35,240	78.66	0.40	大野市制度	80	285,241	101.68	0.21	-	-	-	-	
1	10,000	50.51	7	35,240	78.66	0.40	中小企業資金	78	256,417	108.73	0.19	-	-	-	-	
-	-	-	2	10,000	153.85	0.11	勝山市制度	19	35,876	135.23	0.03	-	-	-	-	
-	-	-	2	10,000	153.85	0.11	小規模企業振興対策資金	19	35,876	135.23	0.03	-	-	-	-	
1	1,000	14.08	11	57,880	235.28	0.65	越前市制度	89	208,596	126.85	0.15	-	-	-	-	
1	1,000	14.08	11	57,880	235.28	0.65	小規模事業者支援特別資金	89	208,596	126.85	0.15	-	-	-	-	
11	51,510	73.90	45	286,655	136.15	3.24	坂井市制度	295	1,229,592	154.67	0.91	1	1,523	44.55	0.18	
11	51,510	73.90	45	286,655	136.15	3.24	中小企業者等振興資金	295	1,229,592	154.67	0.91	1	1,523	44.55	0.18	
4	10,150	362.50	8	30,950	465.41	0.35	小浜市制度	21	56,397	267.27	0.04	-	-	-	-	
4	10,150	362.50	8	30,950	465.41	0.35	中小企業振興資金	21	56,397	267.27	0.04	-	-	-	-	
173	2,759,710	187.16	733	8,859,879	59.18	100.00	合計	13,550	135,856,560	90.24	100.00	82	836,947	97.74	100.00	

千円単位で四捨五入しているため、合計が一致しない場合があります。