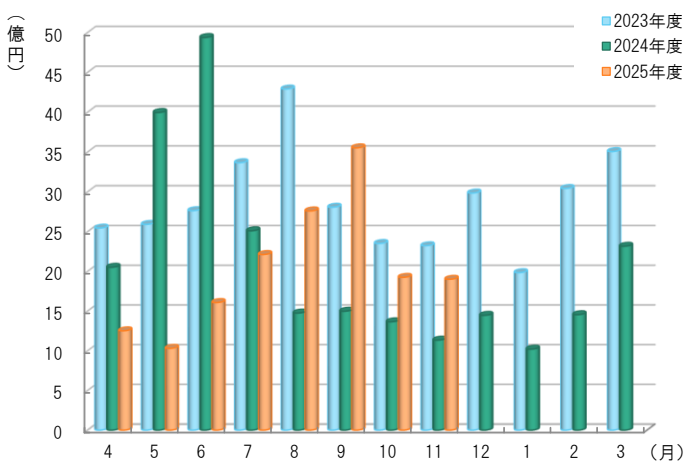


# 保証実績等月別推移

## 保証承諾

(単位：百万円、%)

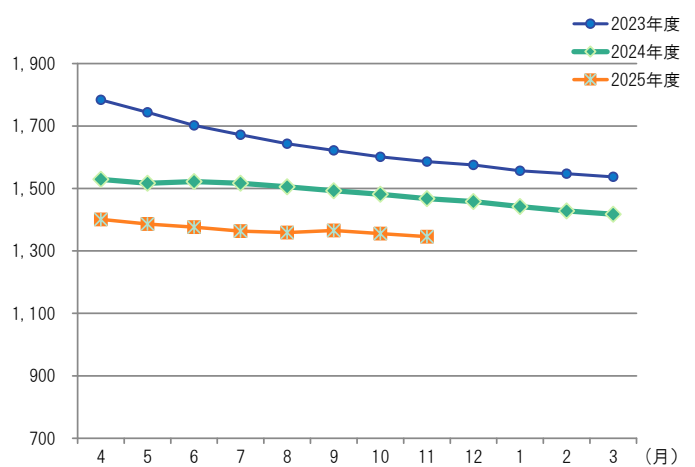
	2023年度	2024年度	2025年度		
月	金額	金額	件数	金額	前年比
4	2,545	2,051	117	1,251	61.0
5	2,591	3,996	109	1,030	25.8
6	2,764	4,937	160	1,607	32.6
7	3,366	2,511	174	2,212	88.1
8	4,291	1,475	173	2,760	187.2
9	2,807	1,498	225	3,552	237.1
10	2,351	1,364	148	1,924	141.0
11	2,323	1,134	141	1,900	167.6
12	2,985	1,446			
1	1,984	1,020			
2	3,042	1,454			
3	3,506	2,316			
合計	34,553	25,202	1,247	16,236	85.6



## 保証債務残高

(単位：百万円、%)

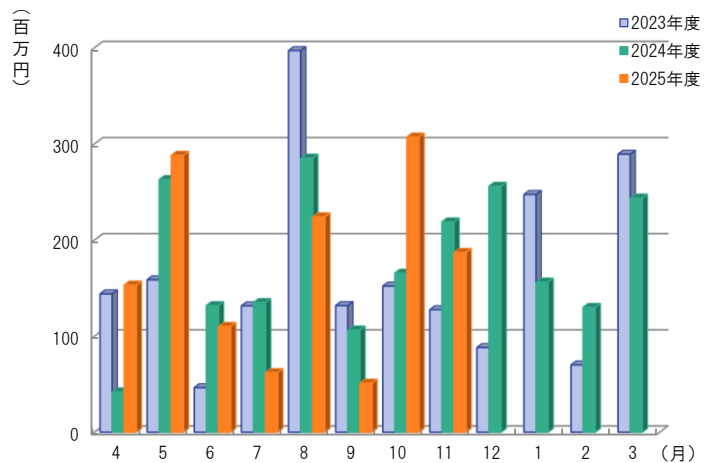
	2023年度	2024年度	2025年度		
月	金額	金額	件数	金額	前年比
4	178,364	152,906	13,876	140,107	91.6
5	174,366	151,679	13,790	138,604	91.4
6	170,167	152,182	13,673	137,608	90.4
7	167,159	151,665	13,612	136,330	89.9
8	164,310	150,548	13,550	135,857	90.2
9	162,166	149,283	13,584	136,556	91.5
10	160,124	148,162	13,551	135,556	91.5
11	158,570	146,760	13,503	134,572	91.7
12	157,538	145,777			
1	155,696	144,208			
2	154,717	142,774			
3	153,705	141,758			
平均	163,074	148,142	13,642	136,899	92.4



## 代位弁済

(単位：百万円、%)

	2023年度	2024年度	2025年度		
月	金額	金額	件数	金額	前年比
4	144	42	16	153	364.5
5	158	263	21	288	109.5
6	46	132	14	110	83.7
7	131	135	8	62	46.0
8	397	285	23	224	78.6
9	132	106	10	51	47.8
10	152	165	25	307	185.6
11	127	219	20	187	85.4
12	88	256			
1	247	156			
2	70	130			
3	289	244			
合計	1,982	2,132	137	1,382	102.6



※百万円単位で四捨五入しているため、合計が一致しない場合があります。

## 1 事業概況

2025年11月末

(単位：千円、%)

当 月			項 目		当 期 中			
件 数	金 額	前年同月比			件 数	金 額	前年同期比	
			保証	期 首 繰 越	42	441,260	53.7	
167	2,026,510	138.2	申込	本 年 度 中	1,320	17,425,569	88.0	
-	-	-	拒 絶		-	-	-	
5	32,780	51.8	申 込 取 消		38	407,380	91.1	
	6,870	72.3	査 定 減 額			88,170	22.9	
			調 査 中		77	1,136,590	138.2	
			保証	期 首 繰 越	14,024	142,758,657	91.7	
141	1,899,550	167.6	承諾	本 年 度 中	1,247	16,234,689	85.6	
2	75,000	-	保 証 後 取 消		18	240,400	130.6	
154	2,587,132	111.5	償 還		1,529	21,649,781	83.9	
20	185,203	85.1	代位弁済（元金）		137	1,374,159	102.6	
			貸 付 報 告 未 着		84	1,157,000	211.9	
			保 証 債 務 残 高		13,503	134,572,007	91.7	
			代位弁済	期 首 繰 越	120	518,204	97.5	
20	185,203	85.1		本 年 度 中	元 金	137	1,374,159	102.6
-	1,470	139.8			利 息	-	7,181	97.4
20	186,673	85.4			計	137	1,381,340	102.6
-	1,638	16.9	回 収		3	43,654	34.3	
2	31,163	-	償 却		2	31,163	56.0	
			求 償 権 残 高		252	1,824,728	107.6	

(単位：千円、%)

保証承諾							業種	保証債務残高				代位弁済	
当月			当期中									当期中	
件数	金額	前年比	件数	金額	前年比	構成比		件数	金額	前年比	構成比	件数	金額
3	64,600	836.79	21	267,400	57.59	1.65	食料品工業	299	3,638,186	87.04	2.70	-	-
4	66,100	60.09	33	528,840	53.92	3.26	繊維品工業	482	6,734,402	93.71	5.00	4	50,090
-	-	-	6	176,000	107.32	1.08	木材・木製品工業	70	892,760	103.65	0.66	-	-
1	65,000	361.11	10	139,390	78.54	0.86	家具・建具工業	81	879,513	92.31	0.65	-	-
-	-	-	5	79,000	89.77	0.49	紙工業	77	876,578	92.18	0.65	-	-
-	-	-	1	10,000	-	0.06	製版・製本業	11	46,136	91.65	0.03	-	-
-	-	-	2	9,000	80.00	0.06	化学工業	14	146,676	110.71	0.11	1	5,526
-	-	-	-	-	-	-	石油・石炭製品工業	1	19,960	83.28	0.01	-	-
1	5,000	-	14	153,000	62.25	0.94	ゴム・プラスチック工業	130	1,799,062	84.67	1.34	-	-
-	-	-	-	-	-	-	ゴム製品製造業	5	28,831	37.70	0.02	-	-
-	-	-	-	-	-	-	皮革工業	-	-	-	-	-	-
-	-	-	1	30,000	13.72	0.18	窯業	40	755,195	82.89	0.56	-	-
3	30,000	300.00	20	352,500	90.52	2.17	機械工業	241	2,966,709	89.04	2.20	-	-
-	-	-	7	267,300	124.33	1.65	電気機器工業	102	1,433,239	98.62	1.07	-	-
-	-	-	1	20,000	172.41	0.12	車両工業	11	102,778	138.43	0.08	-	-
-	-	-	-	-	-	-	船舶工業	12	95,880	83.12	0.07	-	-
2	4,700	17.09	18	421,280	77.47	2.59	金属工業	255	3,217,820	90.47	2.39	5	124,869
-	-	-	3	36,500	66.97	0.22	ソフトウェア業	70	808,682	89.27	0.60	-	-
-	-	-	-	-	-	-	情報処理サービス業	1	45,014	81.83	0.03	-	-
-	-	-	1	13,000	371.43	0.08	農林漁業	9	33,262	109.47	0.02	-	-
10	102,500	142.13	62	546,330	67.22	3.37	その他の工業	745	6,463,994	89.69	4.80	6	12,475
24	337,900	111.14	205	3,049,540	69.61	18.78	製造業計	2,656	30,984,676	90.65	23.02	16	192,960
-	-	-	-	-	-	-	鉱業	-	-	-	-	-	-
-	-	-	-	-	-	-	土石採取業	11	258,032	80.95	0.19	2	37,814
-	-	-	2	13,000	-	0.08	木材伐出業	2	12,496	617.39	0.01	-	-
35	377,860	113.93	300	3,891,930	79.79	23.97	建設業	3,076	30,354,270	91.74	22.56	36	241,484
16	274,500	180.95	118	2,191,214	91.70	13.50	卸売業	1,381	19,362,509	92.23	14.39	12	166,038
18	116,130	128.89	193	2,036,700	92.23	12.55	小売業	1,932	17,480,078	89.74	12.99	33	536,256
8	42,000	65.86	114	768,030	80.43	4.73	飲食店	1,335	7,204,527	92.45	5.35	25	165,604
2	4,000	266.67	16	202,260	56.93	1.25	不動産業	190	1,806,014	88.08	1.34	-	-
3	32,000	-	35	699,700	72.06	4.31	運送業	367	6,143,804	89.41	4.57	-	-
-	-	-	-	-	-	-	貨物運送取扱業	1	13,098	82.10	0.01	-	-
-	-	-	-	-	-	-	倉庫業	5	56,272	73.87	0.04	-	-
-	-	-	-	-	-	-	電気・ガス・熱供給・水道業	5	84,001	81.52	0.06	-	-
1	42,000	1,615.38	13	212,390	192.21	1.31	印刷業	133	1,611,059	87.62	1.20	1	5,027
-	-	-	-	-	-	-	出版業	2	7,192	75.93	0.01	-	-
33	668,160	402.99	242	3,122,425	129.61	19.23	サービス業	2,334	18,522,197	96.43	13.76	12	36,157
1	5,000	200.00	4	26,000	140.54	0.16	保険媒介代理業	31	137,796	103.84	0.10	-	-
-	-	-	5	21,500	7.40	0.13	通信業	42	533,986	88.47	0.40	-	-
117	1,561,650	188.23	1,042	13,185,149	90.40	81.22	非製造業計	10,847	103,587,331	92.01	76.98	121	1,188,380
141	1,899,550	167.56	1,247	16,234,689	85.60	100.00	合計	13,503	134,572,007	91.70	100.00	137	1,381,340

(単位：千円、%)

保証承諾							金融機関	保証債務残高				代位弁済当期中		
当月			当期中											
件数	金額	前年比	件数	金額	前年比	構成比		件数	金額	前年比	構成比	件数	金額	代弁率
34	736,330,000	178.96	271	5,302,034,000	77.81	32.66	福井銀行	3,760	46,203,216,619	91.09	34.33	45	527,172,831	1.14
11	430,100,000	243.54	98	3,064,800,000	93.78	18.88	北陸銀行	1,747	24,832,096,272	89.33	18.45	14	132,761,584	0.53
-	-	-	17	287,000,000	45.98	1.77	北國銀行	188	2,714,872,800	92.00	2.02	2	53,832,939	1.98
-	-	-	1	2,000,000	-	0.01	滋賀銀行	3	30,127,000	84.47	0.02	-	-	-
-	-	-	-	-	-	-	京都銀行	5	72,437,000	87.78	0.05	-	-	-
45	1,166,430,000	198.36	387	8,655,834,000	80.81	53.32	地方銀行計	5,703	73,852,749,691	90.52	54.88	61	713,767,354	0.97
-	-	-	1	40,000,000	-	0.25	みずほ銀行	7	119,117,925	139.12	0.09	-	-	-
-	-	-	-	-	-	-	三菱UFJ銀行	3	59,788,100	79.21	0.04	-	-	-
-	-	-	-	-	-	-	三井住友銀行	13	198,132,765	71.48	0.15	-	-	-
-	-	-	-	-	-	-	りそな銀行	2	115,018,000	97.94	0.09	-	-	-
-	-	-	1	40,000,000	250.00	0.25	都市銀行計	25	492,056,790	88.55	0.37	-	-	-
4	44,500,000	24.22	60	815,760,000	36.71	5.02	福邦銀行	1,629	15,792,687,647	86.72	11.74	22	135,221,778	0.86
4	44,500,000	24.22	60	815,760,000	36.71	5.02	第二地銀協加盟行計	1,629	15,792,687,647	86.72	11.74	22	135,221,778	0.86
73	509,260,000	213.05	637	5,098,955,000	119.69	31.41	福井信用金庫	4,471	32,099,305,013	97.66	23.85	43	271,841,643	0.85
8	54,360,000	143.51	73	787,480,000	143.09	4.85	敦賀信用金庫	599	4,710,263,058	92.85	3.50	5	163,607,081	3.47
3	43,000,000	860.00	36	294,930,000	52.92	1.82	小浜信用金庫	435	3,127,238,970	89.18	2.32	4	87,205,640	2.79
7	58,000,000	76.32	47	403,730,000	69.56	2.49	越前信用金庫	578	3,819,255,050	88.27	2.84	2	9,696,282	0.25
-	-	-	3	15,000,000	28.54	0.09	京都北都信用金庫	35	237,979,000	100.25	0.18	-	-	-
-	-	-	-	-	-	-	信金中央金庫	-	-	-	-	-	-	-
91	664,620,000	183.64	796	6,600,095,000	109.99	40.65	信用金庫計	6,118	43,994,041,091	95.61	32.69	54	532,350,646	1.21
1	24,000,000	-	2	88,000,000	550.00	0.54	商工組合中央金庫	25	393,358,388	105.61	0.29	-	-	-
-	-	-	-	-	-	-	日本政策金融公庫 (国民生活事業)	1	8,363,000	94.19	0.01	-	-	-
1	24,000,000	-	2	88,000,000	550.00	0.54	政府系計	26	401,721,388	105.35	0.30	-	-	-
-	-	-	-	-	-	-	三井住友信託銀行	-	-	-	-	-	-	-
-	-	-	-	-	-	-	あおぞら銀行	-	-	-	-	-	-	-
-	-	-	-	-	-	-	横浜幸銀信用組合	-	-	-	-	-	-	-
-	-	-	1	35,000,000	-	0.22	福井県医師信用組合	1	35,000,000	-	0.03	-	-	-
-	-	-	-	-	-	-	福井県信用 農業協同組合連合会	1	3,750,000	33.33	0.00	-	-	-
-	-	-	-	-	-	-	福井県農業協同組合	-	-	-	-	-	-	-
-	-	-	-	-	-	-	越前たけふ 農業協同組合	-	-	-	-	-	-	-
-	-	-	1	35,000,000	-	0.22	その他合計	2	38,750,000	344.44	0.03	-	-	-
141	1,899,550,000	167.56	1,247	16,234,689,000	85.60	100.00	合計	13,503	134,572,006,607	91.70	100.00	137	1,381,339,778	1.03

保証承諾							地区	保証債務残高			
当月			当期中					件数	金額	前年比	構成比
件数	金額	前年比	件数	金額	前年比	構成比					
40	702,160	124.71	471	6,944,634	94.12	42.78	福井市	5,285	55,168,837	92.66	41.00
3	17,500	205.88	35	474,900	89.99	2.93	あわら市	403	3,660,626	86.94	2.72
22	196,800	370.83	158	1,972,955	70.03	12.15	坂井市	1,409	13,956,719	93.33	10.37
7	70,000	186.17	33	601,590	158.65	3.71	吉田郡 永平寺町	268	2,655,029	102.44	1.97
72	986,460	148.97	697	9,994,079	90.02	61.56	福井・坂井地域	7,365	75,441,212	92.80	56.06
6	33,200	83.00	33	353,390	54.36	2.18	大野市	511	4,729,207	89.56	3.51
1	42,000	87.50	24	273,200	107.24	1.68	勝山市	302	2,147,003	90.50	1.60
7	75,200	85.45	57	626,590	69.25	3.86	奥越地域	813	6,876,210	89.85	5.11
24	318,200	262.94	152	1,447,650	88.88	8.92	鯖江市	1,544	14,632,555	92.37	10.87
12	271,700	498.53	99	1,485,290	83.80	9.15	越前市	1,170	12,368,031	87.58	9.19
-	-	-	2	3,500	6.60	0.02	今立郡 池田町	24	186,145	91.86	0.14
-	-	-	8	52,400	81.37	0.32	南条郡 南越前町	89	978,840	93.09	0.73
6	53,500	324.24	30	314,560	73.45	1.94	丹生郡 越前町	297	2,692,933	92.31	2.00
42	643,400	250.34	291	3,303,400	83.70	20.35	丹南地域	3,124	30,858,503	90.40	22.93
14	116,490	120.24	126	1,422,790	88.36	8.76	敦賀市	1,012	10,956,554	93.81	8.14
1	7,000	-	34	362,630	46.52	2.23	小浜市	548	5,412,863	88.31	4.02
1	2,000	35.91	12	158,800	72.65	0.98	三方郡 美浜町	141	1,417,624	85.58	1.05
1	3,000	33.33	12	138,300	87.78	0.85	高飯郡 大浜町	181	1,005,532	96.52	0.75
2	65,000	-	7	98,600	83.84	0.61	大飯郡 おい町	109	618,361	89.52	0.46
1	1,000	6.67	10	122,000	95.32	0.75	三方上中郡 若狭町	157	1,177,082	76.89	0.87
20	194,490	153.81	201	2,303,120	76.48	14.19	嶺南地域	2,148	20,588,016	90.58	15.30
-	-	-	1	7,500	-	0.05	県外	53	808,065	85.10	0.60
141	1,899,550	167.56	1,247	16,234,689	85.60	100.00	合計	13,503	134,572,007	91.70	100.00

(単位：千円、%)

当月				資金使途	当期中			
件数	金額	前年比	構成比		件数	金額	前年比	構成比
104	1,555,000	162.76	81.86	運 転	959	13,836,094	82.43	85.23
25	284,620	290.24	14.98	設 備	173	1,386,665	118.70	8.54
12	59,930	74.73	3.15	運 転 ・ 設 備	115	1,011,930	99.95	6.23
141	1,899,550	167.56	100.00	合 計	1,247	16,234,689	85.60	100.00

2025年11月末(単位:千円、%)

保証承諾							区分	保証債務残高				代位并済 当期中			
当月			当期中												
件数	金額	前年比	件数	金額	前年比	構成比		件数	金額	前年比	構成比	件数	金額	前年比	構成比
68	1,275,400	200.80	582	10,873,064	183.86	66.97	制度	3,102	36,229,962	110.09	26.92	51	570,171	90.96	41.28
16	130,500	73.45	162	1,741,650	117.90	10.73	協会制度	987	7,158,612	106.86	5.32	16	112,312	172.12	8.13
-	-	-	2	33,000	-	0.20	一般保証	14	191,789	104.63	0.14	1	222	3.08	0.02
-	-	-	-	-	-	-	経営安定関連保証	8	177,778	70.91	0.13	-	-	-	-
-	-	-	-	-	-	-	危機関連保証	281	4,115,447	78.92	3.06	3	32,725	95.51	2.37
1	15,000	11.19	16	353,500	44.86	2.18	伴走支援型特別保証	152	2,608,811	72.16	1.94	6	69,648	53.71	5.04
-	-	-	-	-	-	-	根保証（手貸）	-	-	-	-	-	-	-	-
-	-	-	2	18,000	8.04	0.11	根保証（割引）	20	494,174	95.53	0.37	-	-	-	-
1	5,000	-	6	24,000	104.35	0.15	当座貸越根保証	25	91,150	88.56	0.07	-	-	-	-
1	20,000	-	8	37,000	110.28	0.23	事業者カードローン当座貸越根保証	76	192,745	91.24	0.14	1	157	-	0.01
-	-	-	-	-	-	-	創業等・創業関連保証	-	-	-	-	-	-	-	-
1	1,500	75.00	19	59,580	57.44	0.37	流動資産担保融資保証	155	332,534	114.19	0.25	1	3,635	-	0.26
-	-	-	-	-	-	-	小口零細企業保証	15	581,040	78.65	0.43	-	-	-	-
-	-	-	18	133,120	39.41	0.82	特定社債保証	472	5,629,958	86.77	4.18	12	241,064	151.63	17.45
-	-	-	-	-	-	-	借換保証	69	1,403,577	83.08	1.04	-	-	-	-
-	-	-	1	23,000	10.91	0.14	事業再生計画実施関連保証	47	1,288,256	132.40	0.96	-	-	-	-
1	65,000	-	14	398,000	-	2.45	事業再生計画実施関連保証（経営改善・再生支援強化型）	13	325,371	-	0.24	-	-	-	-
1	1,000	100.00	4	9,000	128.57	0.06	創業フォロー型当座貸越根保証「ステップ」	13	23,044	92.77	0.02	-	-	-	-
1	42,000	93.33	5	183,000	51.05	1.13	長期あんしん借換保証	170	2,287,814	79.11	1.70	7	68,703	73.44	4.97
9	25,000	113.64	44	125,500	72.38	0.77	地域連携当座貸越根保証「YELL」	171	499,355	98.46	0.37	1	5,021	40.37	0.36
-	-	-	5	100,000	62.11	0.62	税理士連携短期継続保証	12	215,074	69.16	0.16	-	-	-	-
11	92,500	220.24	85	1,139,300	194.42	7.02	ネクステージ当座貸越根保証	143	1,919,300	167.99	1.43	1	1,944	-	0.14
-	-	-	1	2,000	3.10	0.01	経営力強化保証	10	136,567	213.26	0.10	-	-	-	-
24	867,900	-	188	6,443,414	-	39.69	協調支援型特別保証	171	5,723,598	-	4.25	-	-	-	-
-	-	-	1	40,000	36.36	0.25	財務要件型無保証人保証	3	132,983	122.35	0.10	-	-	-	-
1	10,000	-	1	10,000	50.00	0.06	事業者選択型経営者保証非提供促進特別保証（国補助制度）	3	36,714	188.29	0.03	-	-	-	-
-	-	-	-	-	-	-	その他	72	664,272	76.86	0.49	2	34,738	56.09	2.52
20	270,630	84.39	208	2,883,120	25.50	17.76	県制度	8,273	91,063,061	83.91	67.67	71	770,915	113.94	55.81
13	200,500	106.75	74	1,329,030	170.38	8.19	中小企業育成資金（一般）	316	3,764,556	181.64	2.80	-	-	-	-
1	1,000	8.80	36	143,010	115.14	0.88	〃（小口）	164	432,344	143.13	0.32	2	13,148	-	0.95
-	-	-	13	392,000	112.64	2.42	経営安定資金	1,034	14,833,802	75.85	11.02	9	118,240	124.96	8.56
-	-	-	-	-	-	-	新型コロナウイルス感染症対応資金	3,978	31,901,560	76.59	23.71	30	194,885	63.93	14.11
-	-	-	-	-	-	-	新型コロナウイルス感染症・ 物価高騰等に伴う支援資金	1,878	32,614,254	87.55	24.24	17	275,816	203.85	19.97
-	-	-	-	-	-	-	関連倒産防止資金	-	-	-	-	-	-	-	-
-	-	-	-	-	-	-	中小企業再生支援資金	8	114,700	96.63	0.09	-	-	-	-
2	36,500	81.11	22	438,900	201.89	2.70	資金繰り円滑化支援資金	189	3,066,474	105.44	2.28	4	63,453	57.89	4.59
-	-	-	-	-	-	-	長期借換支援資金	27	396,425	82.02	0.30	1	10,480	-	0.76
-	-	-	2	95,000	519.13	0.59	産業活性化支援資金	42	692,434	87.90	0.52	1	50,197	-	3.63
4	32,630	210.52	59	454,180	226.70	2.80	開業支援資金	474	1,923,026	114.27	1.43	5	39,650	313.66	2.87
-	-	-	-	-	-	-	中小企業支援緊急資金 （令和6年能登半島地震）	19	376,076	88.32	0.28	-	-	-	-
-	-	-	2	31,000	1,033.33	0.19	事業承継支援資金	13	74,567	105.59	0.06	-	-	-	-
-	-	-	-	-	-	-	その他	131	872,844	72.21	0.65	2	5,046	250.88	0.37
16	53,160	50.86	180	842,080	97.75	5.19	福井市制度	1,025	3,452,450	127.30	2.57	9	29,951	81.34	2.17
15	48,260	91.66	163	695,180	132.33	4.28	小規模企業者サポート資金	885	2,244,856	120.90	1.67	8	28,502	429.82	2.06
1	4,900	24.50	4	31,900	143.69	0.20	経営安定借換資金	25	191,647	113.94	0.14	-	-	-	-
-	-	-	6	49,000	1,666.67	0.30	創業支援資金	46	122,236	108.82	0.09	1	1,449	-	0.11
-	-	-	5	61,000	19.62	0.38	SDGs推進サポート資金	54	804,716	176.58	0.60	-	-	-	-
-	-	-	2	5,000	-	0.03	その他	15	88,996	74.87	0.07	-	-	-	-
8	37,360	134.00	63	348,210	205.47	2.15	敦賀市制度	187	654,317	165.36	0.49	-	-	-	-
1	3,000	-	12	102,500	1,164.77	0.63	中小企業経営安定資金	24	157,813	250.41	0.12	-	-	-	-
7	34,360	123.24	51	245,710	152.93	1.51	小規模事業者特別資金	163	496,504	149.25	0.37	-	-	-	-
14	168,700	736.68	89	569,250	241.16	3.51	鯖江市制度	382	1,218,808	149.72	0.91	2	4,987	173.15	0.36
-	-	-	7	18,000	19.65	0.11	小規模企業者特別資金	159	293,090	83.19	0.22	1	3,663	172.96	0.27
14	168,700	1,028.66	82	551,250	381.62	3.40	中小企業振興資金	221	918,598	202.10	0.68	1	1,324	173.70	0.10
3	4,200	-	14	92,440	142.65	0.57	大野市制度	84	322,341	112.39	0.24	-	-	-	-
3	4,200	-	14	92,440	142.65	0.57	中小企業資金	82	293,517	120.93	0.22	-	-	-	-
-	-	-	5	16,040	139.48	0.10	勝山市制度	20	35,160	120.82	0.03	1	3,008	-	0.22
-	-	-	5	16,040	139.48	0.10	小規模企業振興対策資金	20	35,160	120.82	0.03	1	3,008	-	0.22
3	19,200	256.00	19	90,580	165.90	0.56	越前市制度	90	210,945	117.91	0.16	-	-	-	-
3	19,200	256.00	19	90,580	165.90	0.56	小規模企業者支援特別資金	90	210,945	117.91	0.16	-	-	-	-
8	63,900	426.00	74	471,455	137.50	2.90	坂井市制度	313	1,312,851	147.91	0.98	3	2,308	67.48	0.17
8	63,900	426.00	74	471,455	137.50	2.90	中小企業者等振興資金	313	1,312,851	147.91	0.98	3	2,308	67.48	0.17
1	7,000	-	13	48,450	728.57	0.30	小浜市制度	27	72,112	329.77	0.05	-	-	-	-
1	7,000	-	13	48,450	728.57	0.30	中小企業振興資金	27	72,112	329.77	0.05	-	-	-	-
141	1,899,550	167.56	1,247	16,234,689	85.60	100.00	合計	13,503	134,572,007	91.70	100.00	137	1,381,340	102.58	100.00

千円単位で四捨五入しているため、合計が一致しない場合があります。