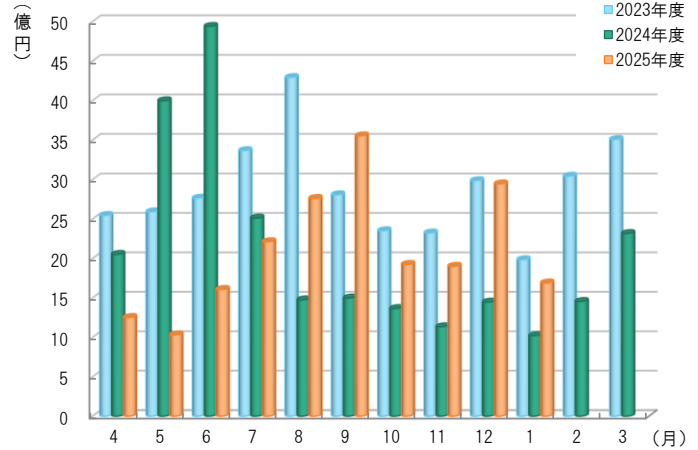


保証実績等月別推移

保証承諾

(単位：百万円、%)

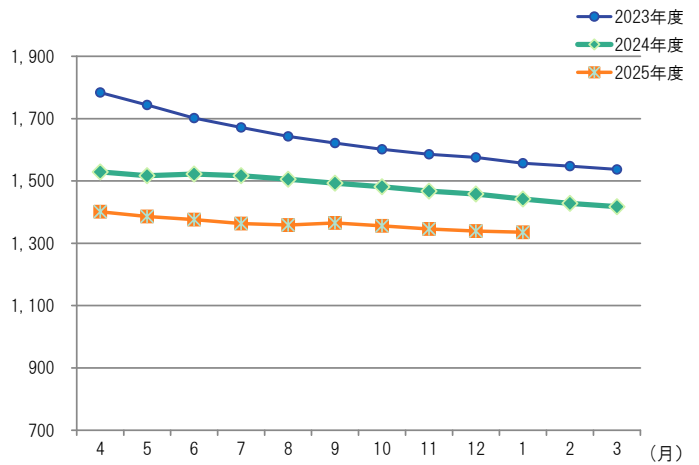
	2023年度	2024年度	2025年度		
月	金額	金額	件数	金額	前年比
4	2,545	2,051	117	1,251	61.0
5	2,591	3,996	109	1,030	25.8
6	2,764	4,937	160	1,607	32.6
7	3,366	2,511	174	2,212	88.1
8	4,291	1,475	173	2,760	187.2
9	2,807	1,498	225	3,552	237.1
10	2,351	1,364	148	1,924	141.0
11	2,323	1,134	141	1,900	167.6
12	2,985	1,446	221	2,944	203.6
1	1,984	1,020	154	1,689	165.6
2	3,042	1,454			
3	3,506	2,316			
合計	34,553	25,202	1,622	20,869	97.4



保証債務残高

(単位：百万円、%)

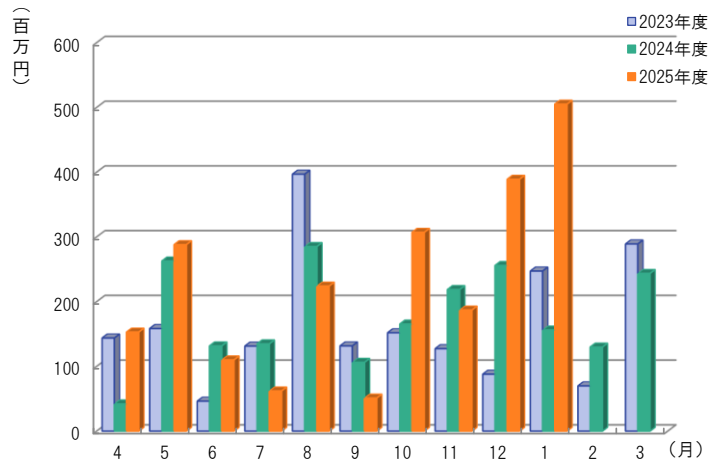
	2023年度	2024年度	2025年度		
月	金額	金額	件数	金額	前年比
4	178,364	152,906	13,876	140,107	91.6
5	174,366	151,679	13,790	138,604	91.4
6	170,167	152,182	13,673	137,608	90.4
7	167,159	151,665	13,612	136,330	89.9
8	164,310	150,548	13,550	135,857	90.2
9	162,166	149,283	13,584	136,556	91.5
10	160,124	148,162	13,551	135,556	91.5
11	158,570	146,760	13,503	134,572	91.7
12	157,538	145,777	13,505	133,938	91.9
1	155,696	144,208	13,552	133,539	92.6
2	154,717	142,774			
3	153,705	141,758			
平均	163,074	148,142	13,620	136,267	92.0



代位弁済

(単位：百万円、%)

	2023年度	2024年度	2025年度		
月	金額	金額	件数	金額	前年比
4	144	42	16	153	364.5
5	158	263	21	288	109.5
6	46	132	14	110	83.7
7	131	135	8	62	46.0
8	397	285	23	224	78.6
9	132	106	10	51	47.8
10	152	165	25	307	185.6
11	127	219	20	187	85.4
12	88	256	25	389	152.0
1	247	156	27	505	323.8
2	70	130			
3	289	244			
合計	1,982	2,132	189	2,276	129.4



※百万円単位で四捨五入しているため、合計が一致しない場合があります。

1 事業概況

2026年1月末

(単位：千円、%)

当 月			項 目		当 期 中			
件 数	金 額	前年同月比			件 数	金 額	前年同期比	
			保証	期 首 繰 越	42	441, 260	53. 7	
194	2, 418, 410	196. 0	申込	本 年 度 中	1, 720	22, 417, 879	101. 0	
-	-	-	拒 絶		-	-	-	
6	63, 500	125. 1	申 込 取 消		60	741, 980	122. 2	
	17, 300	198. 9	査 定 減 額			126, 470	30. 9	
			調 査 中		80	1, 123, 180	198. 3	
			保証	期 首 繰 越	14, 024	142, 758, 657	91. 7	
154	1, 689, 160	165. 6	承諾	本 年 度 中	1, 622	20, 867, 509	97. 4	
3	13, 200	58. 4	保 証 後 取 消		24	261, 750	122. 7	
134	2, 540, 723	104. 4	償 還		1, 811	26, 854, 222	88. 1	
27	501, 080	322. 5	代位弁済（元金）		189	2, 263, 055	129. 4	
			貸 付 報 告 未 着		70	708, 440	164. 8	
			保 証 債 務 残 高		13, 552	133, 538, 699	92. 6	
			代位弁済	期 首 繰 越	120	518, 204	97. 5	
27	501, 080	322. 5		本 年 度 中	元 金	189	2, 263, 055	129. 4
-	4, 377	597. 2			利 息	-	12, 435	130. 5
27	505, 457	323. 8			計	189	2, 275, 489	129. 4
-	21, 463	229. 4	回 収		3	66, 320	47. 8	
-	-	-	償 却		2	31, 163	50. 9	
			求 償 権 残 高		304	2, 696, 211	129. 0	

(単位：千円、%)

保証承諾							業種	保証債務残高				代位弁済	
当月			当期中									当期中	
件数	金額	前年比	件数	金額	前年比	構成比		件数	金額	前年比	構成比	件数	金額
-	-	-	24	310,400	63.88	1.49	食料品工業	295	3,624,309	89.14	2.71	7	35,194
1	5,000	125.00	39	721,840	68.69	3.46	繊維品工業	470	6,288,436	87.41	4.71	11	428,782
1	40,000	1,333.33	7	216,000	129.34	1.04	木材・木製品工業	67	885,200	105.11	0.66	-	-
1	3,000	25.00	12	202,390	105.43	0.97	家具・建具工業	79	898,055	95.04	0.67	-	-
-	-	-	7	111,000	126.14	0.53	紙工業	78	862,342	93.92	0.65	-	-
1	3,000	-	2	13,000	-	0.06	製版・製本業	11	44,487	96.85	0.03	-	-
-	-	-	2	9,000	14.69	0.04	化学工業	14	143,937	110.95	0.11	1	5,526
-	-	-	-	-	-	-	石油・石炭製品工業	1	19,292	82.80	0.01	-	-
-	-	-	16	161,000	53.41	0.77	ゴム・プラスチック工業	130	1,741,198	82.06	1.30	-	-
-	-	-	-	-	-	-	ゴム製品製造業	5	27,473	37.79	0.02	-	-
-	-	-	-	-	-	-	皮革工業	-	-	-	-	-	-
1	20,000	-	3	90,000	41.15	0.43	窯業	41	774,958	86.88	0.58	-	-
-	-	-	24	408,500	83.07	1.96	機械工業	243	2,926,282	89.43	2.19	-	-
1	80,000	-	9	384,800	177.33	1.84	電気機器工業	100	1,456,032	103.01	1.09	-	-
-	-	-	1	20,000	63.29	0.10	車両工業	7	60,493	62.00	0.05	-	-
-	-	-	-	-	-	-	船舶工業	12	92,697	83.23	0.07	-	-
-	-	-	24	583,280	103.82	2.80	金属工業	255	3,258,358	93.87	2.44	5	124,869
1	2,000	10.00	6	98,500	132.21	0.47	ソフトウェア業	71	796,588	92.31	0.60	-	-
-	-	-	-	-	-	-	情報処理サービス業	1	43,348	81.26	0.03	-	-
-	-	-	1	13,000	371.43	0.06	農林漁業	9	32,058	109.64	0.02	-	-
14	87,870	147.63	98	835,230	88.97	4.00	その他の工業	752	6,468,957	91.79	4.84	8	28,409
21	240,870	93.08	275	4,177,940	85.54	20.02	製造業計	2,641	30,444,496	90.58	22.80	32	622,780
-	-	-	-	-	-	-	鉱業	-	-	-	-	-	-
-	-	-	-	-	-	-	土石採取業	11	250,304	75.37	0.19	2	37,814
-	-	-	2	13,000	-	0.06	木材伐出業	2	12,256	724.35	0.01	-	-
44	470,490	135.85	404	5,026,010	89.04	24.09	建設業	3,093	30,131,989	92.30	22.56	50	348,480
13	214,200	157.50	151	2,772,414	103.24	13.29	卸売業	1,393	19,265,374	93.28	14.43	14	177,363
17	263,250	458.46	235	2,516,450	102.23	12.06	小売業	1,920	17,337,214	90.95	12.98	40	578,779
12	93,500	144.51	147	960,430	84.99	4.60	飲食店	1,336	7,006,404	90.45	5.25	32	284,394
4	19,730	108.53	23	244,990	65.40	1.17	不動産業	198	1,779,792	93.92	1.33	-	-
7	163,600	962.35	44	881,300	84.64	4.22	運送業	370	6,034,893	91.31	4.52	1	20,485
-	-	-	-	-	-	-	貨物運送取扱業	1	12,622	81.55	0.01	-	-
-	-	-	-	-	-	-	倉庫業	5	53,891	73.04	0.04	-	-
-	-	-	-	-	-	-	電気・ガス・熱供給・水道業	5	81,275	81.48	0.06	-	-
-	-	-	14	222,390	167.59	1.07	印刷業	131	1,595,153	88.62	1.19	1	5,027
-	-	-	-	-	-	-	出版業	2	6,812	74.92	0.01	-	-
35	220,520	201.57	316	3,842,085	139.80	18.41	サービス業	2,371	18,728,634	98.90	14.02	16	191,192
1	3,000	-	5	29,000	156.76	0.14	保険媒介代理業	31	124,974	97.60	0.09	-	-
-	-	-	6	181,500	62.48	0.87	通信業	42	672,616	113.69	0.50	1	9,176
133	1,448,290	190.25	1,347	16,689,569	100.86	79.98	非製造業計	10,911	103,094,203	93.22	77.20	157	1,652,709
154	1,689,160	165.60	1,622	20,867,509	97.37	100.00	合計	13,552	133,538,699	92.60	100.00	189	2,275,489

(単位：千円、%)

保証承諾							金融機関	保証債務残高				代位弁済当期中		
当月			当期中					件数	金額	前年比	構成比	件数	金額	代弁率
件数	金額	前年比	件数	金額	前年比	構成比								
32	563,370	173.18	358	6,973,324	92.73	33.42	福井銀行	3,760	45,573,461	91.67	34.13	63	1,094,679	2.40
15	249,900	135.08	133	3,808,350	106.31	18.25	北陸銀行	1,744	24,834,752	91.76	18.60	18	184,681	0.74
-	-	-	20	325,000	50.53	1.56	北國銀行	185	2,578,054	89.20	1.93	8	152,229	5.90
-	-	-	2	17,000	-	0.08	滋賀銀行	3	42,001	121.99	0.03	-	-	-
-	-	-	-	-	-	-	京都銀行	5	70,617	87.42	0.05	-	-	-
47	813,270	156.61	513	11,123,674	94.66	53.31	地方銀行計	5,697	73,098,885	91.62	54.74	89	1,431,590	1.96
-	-	-	1	40,000	-	0.19	みずほ銀行	7	117,090	138.49	0.09	-	-	-
-	-	-	-	-	-	-	三菱UFJ銀行	3	59,618	79.73	0.04	-	-	-
-	-	-	-	-	-	-	三井住友銀行	12	149,592	56.01	0.11	1	35,035	23.42
-	-	-	-	-	-	-	りそな銀行	2	114,606	97.92	0.09	-	-	-
-	-	-	1	40,000	250.00	0.19	都市銀行計	24	440,906	81.13	0.33	1	35,035	7.95
4	56,000	113.59	72	984,760	40.65	4.72	福邦銀行	1,611	15,401,850	86.13	11.53	26	150,174	0.98
4	56,000	113.59	72	984,760	40.65	4.72	第二地銀協加盟行計	1,611	15,401,850	86.13	11.53	26	150,174	0.98
76	589,150	151.67	827	6,650,195	126.35	31.87	福井信用金庫	4,535	32,360,549	98.80	24.23	59	361,189	1.12
9	62,900	185.76	90	911,880	148.74	4.37	敦賀信用金庫	607	4,651,656	93.41	3.48	7	170,157	3.66
10	109,450	1,152.11	50	423,880	70.92	2.03	小浜信用金庫	440	3,140,487	91.04	2.35	4	87,206	2.78
5	27,500	140.31	60	564,230	81.15	2.70	越前信用金庫	573	3,768,083	89.54	2.82	3	40,140	1.07
2	6,890	-	5	21,890	38.04	0.10	京都北都信用金庫	36	235,539	99.42	0.18	-	-	-
-	-	-	-	-	-	-	信金中央金庫	-	-	-	-	-	-	-
102	795,890	176.31	1,032	8,572,075	118.62	41.08	信用金庫計	6,191	44,156,314	96.77	33.07	73	658,691	1.49
1	24,000	-	3	112,000	700.00	0.54	商工組合中央金庫	26	394,967	112.77	0.30	-	-	-
-	-	-	-	-	-	-	日本政策金融公庫 (国民生活事業)	1	8,277	94.13	0.01	-	-	-
1	24,000	-	3	112,000	700.00	0.54	政府系計	27	403,244	112.32	0.30	-	-	-
-	-	-	-	-	-	-	三井住友信託銀行	-	-	-	-	-	-	-
-	-	-	-	-	-	-	あおぞら銀行	-	-	-	-	-	-	-
-	-	-	-	-	-	-	横浜幸銀信用組合	-	-	-	-	-	-	-
-	-	-	1	35,000	-	0.17	福井県医師信用組合	1	35,000	-	0.03	-	-	-
-	-	-	-	-	-	-	福井県信用 農業協同組合連合会	1	2,500	25.00	0.00	-	-	-
-	-	-	-	-	-	-	福井県農業協同組合	-	-	-	-	-	-	-
-	-	-	-	-	-	-	越前たけふ 農業協同組合	-	-	-	-	-	-	-
-	-	-	1	35,000	-	0.17	その他合計	2	37,500	375.00	0.03	-	-	-
154	1,689,160	165.60	1,622	20,867,509	97.37	100.00	合計	13,552	133,538,699	92.60	100.00	189	2,275,489	1.70

保証承諾							地区	保証債務残高			
当月			当期中					件数	金額	前年比	構成比
件数	金額	前年比	件数	金額	前年比	構成比					
70	794,980	158.91	633	9,113,084	107.15	43.67	福 井 市	5,310	54,814,902	93.46	41.05
5	28,600	-	49	620,300	113.88	2.97	あ わ ら 市	397	3,652,618	88.60	2.74
9	154,400	159.41	187	2,452,955	78.91	11.75	坂 井 市	1,410	13,876,653	94.12	10.39
2	25,000	357.14	38	679,590	163.28	3.26	吉 田 郡 永 平 寺 町	267	2,634,043	103.19	1.97
86	1,002,980	166.02	907	12,865,929	102.32	61.66	福井・坂井地域	7,384	74,978,216	93.64	56.15
6	41,000	282.76	42	419,390	61.53	2.01	大 野 市	497	4,231,650	82.82	3.17
-	-	-	29	352,200	95.67	1.69	勝 山 市	300	2,138,591	89.89	1.60
6	41,000	138.51	71	771,590	73.50	3.70	奥 越 地 域	797	6,370,241	85.06	4.77
22	299,570	253.19	203	2,163,870	115.61	10.37	鯖 江 市	1,566	14,890,359	95.64	11.15
8	60,770	62.58	125	1,769,560	88.77	8.48	越 前 市	1,177	12,427,130	90.21	9.31
-	-	-	2	3,500	5.93	0.02	今 立 郡 池 田 町	24	180,880	84.53	0.14
3	15,000	-	15	100,540	152.56	0.48	南 条 郡 南 越 前 町	92	951,746	90.61	0.71
2	20,000	68.97	39	410,060	86.16	1.97	丹 生 郡 越 前 町	294	2,650,912	92.64	1.99
35	395,340	161.75	384	4,447,530	99.58	21.31	丹 南 地 域	3,153	31,101,029	92.92	23.29
9	62,400	64.76	150	1,610,190	89.65	7.72	敦 賀 市	1,025	10,799,460	93.87	8.09
6	114,500	572.50	47	514,630	61.64	2.47	小 浜 市	553	5,388,392	89.24	4.04
-	-	-	16	189,800	81.96	0.91	三 方 郡 美 浜 町	142	1,378,974	85.06	1.03
4	12,890	80.56	16	151,190	77.71	0.72	大 飯 郡 高 浜 町	182	985,665	94.52	0.74
5	39,450	415.26	12	138,050	102.95	0.66	大 飯 郡 お お い 町	107	612,852	90.31	0.46
1	6,000	-	14	143,500	95.36	0.69	三 方 上 中 郡 若 狭 町	156	1,150,779	83.82	0.86
25	235,240	165.83	255	2,747,360	82.22	13.17	嶺 南 地 域	2,165	20,316,123	91.27	15.21
2	14,600	-	5	35,100	-	0.17	県 外	53	773,091	83.87	0.58
154	1,689,160	165.60	1,622	20,867,509	97.37	100.00	合 計	13,552	133,538,699	92.60	100.00

5 資金使途別保証状況

2026年1月末

(単位：千円、%)

当月				資金使途	当期中			
件数	金額	前年比	構成比		件数	金額	前年比	構成比
119	1,491,050	205.49	88.27	運 転	1,251	17,907,794	96.43	85.82
26	130,610	59.42	7.73	設 備	226	1,731,285	102.19	8.30
9	67,500	90.48	4.00	運 転 ・ 設 備	145	1,228,430	105.30	5.89
154	1,689,160	165.60	100.00	合 計	1,622	20,867,509	97.37	100.00

保証承諾							区分	保証債務残高				代位弁済 当 期 中				
当月			当期中					制度	件数	金額	前年比	構成比	件数	金額	前年比	構成比
件数	金額	前年比	件数	金額	前年比	構成比										
74	1,009,420	204.92	756	13,520,554	190.67	64.79	協会制度	3,153	37,463,164	114.14	28.05	68	982,785	114.34	43.19	
18	75,820	37.93	203	2,027,440	103.46	9.72	一般保証	1,010	7,109,589	102.24	5.32	19	272,277	404.79	11.97	
-	-	-	2	33,000	-	0.16	経営安定関連保証	14	188,975	107.51	0.14	1	222	3.08	0.01	
-	-	-	-	-	-	-	危機関連保証	8	170,198	70.30	0.13	-	-	-	-	
-	-	-	-	-	-	-	伴走支援型特別保証	273	3,946,230	77.90	2.96	4	40,331	74.97	1.77	
1	3,000	37.50	23	519,500	55.03	2.49	根保証（手貸）	145	2,491,951	69.27	1.87	8	124,932	73.50	5.49	
-	-	-	-	-	-	-	根保証（割引）	-	-	-	-	-	-	-	-	
-	-	-	2	18,000	5.52	0.09	当座貸越根保証	20	494,060	91.17	0.37	-	-	-	-	
2	6,000	100.00	8	30,000	81.08	0.14	事業者カードローン当座貸越根保証	25	90,885	86.14	0.07	-	-	-	-	
-	-	-	9	42,000	121.56	0.20	創業者・創業関連保証	73	188,170	94.94	0.14	1	157	8.77	0.01	
-	-	-	-	-	-	-	流動資産担保融資保証	-	-	-	-	-	-	-	-	
3	17,000	104.94	25	86,680	64.32	0.42	小口零細企業保証	158	328,080	110.14	0.25	1	3,635	356.21	0.16	
-	-	-	1	160,000	80.00	0.77	特定社債保証	15	724,960	99.76	0.54	-	-	-	-	
3	33,000	32.51	23	173,120	36.42	0.83	借換保証	452	5,386,943	84.20	4.03	21	415,873	176.83	18.28	
-	-	-	-	-	-	-	事業再生計画実施関連保証	69	1,381,070	82.99	1.03	-	-	-	-	
-	-	-	1	23,000	10.91	0.11	事業再生計画実施関連保証（感染症対応型）	46	1,251,255	129.88	0.94	-	-	-	-	
-	-	-	17	564,000	-	2.70	事業再生計画実施関連保証（経営改善・再生支援強化型）	17	550,676	-	0.41	-	-	-	-	
1	3,000	-	5	12,000	171.43	0.06	創業フォロー型当座貸越根保証「ステップ」	14	25,898	100.52	0.02	-	-	-	-	
1	15,000	83.33	6	198,000	50.57	0.95	長期あんしん借換保証	165	2,231,278	78.68	1.67	7	68,703	61.51	3.02	
8	20,100	402.00	66	189,600	88.23	0.91	地域連携当座貸越根保証「YELL」	168	482,488	95.39	0.36	2	9,954	57.14	0.44	
-	-	-	6	120,000	62.83	0.58	税理士連携短期継続保証	10	164,496	56.94	0.12	-	-	-	-	
6	96,000	192.00	104	1,457,300	212.43	6.98	ネクステージ当座貸越根保証	150	2,095,300	172.52	1.57	2	11,964	-	0.53	
-	-	-	1	2,000	3.01	0.01	経営力強化保証	10	134,213	206.67	0.10	-	-	-	-	
31	740,500	-	252	7,814,914	-	37.45	協調支援型特別保証	234	7,194,187	-	5.39	-	-	-	-	
-	-	-	1	40,000	36.36	0.19	財務要件型無保証人保証	3	129,411	122.00	0.10	-	-	-	-	
-	-	-	1	10,000	37.04	0.05	事業者選択型経営者保証非提供促進特別保証（国補助制度）	4	45,548	174.08	0.03	-	-	-	-	
-	-	-	-	-	-	-	その他	70	657,303	79.58	0.49	2	34,738	38.39	1.53	
23	333,960	107.32	274	3,960,790	33.02	18.98	県制度	8,183	88,272,546	83.47	66.10	104	1,231,492	146.11	54.12	
11	262,260	127.08	110	2,208,640	182.01	10.58	中小企業育成資金（一般）	351	4,504,448	191.68	3.37	2	11,242	37.66	0.49	
3	18,000	225.00	47	204,150	121.74	0.98	〃（小口）	167	443,022	131.28	0.33	4	26,858	-	1.18	
2	10,000	-	17	430,000	113.76	2.06	経営安定資金	1,023	13,999,898	74.74	10.48	13	199,674	153.59	8.78	
-	-	-	-	-	-	-	新型コロナウイルス感染症対応資金	3,893	30,328,368	75.65	22.71	41	294,849	87.51	12.96	
-	-	-	-	-	-	-	新型コロナウイルス感染症・物価高騰伴走支援資金	1,854	31,696,855	86.45	23.74	24	457,406	215.18	20.10	
-	-	-	-	-	-	-	関連倒産防止資金	-	-	-	-	-	-	-	-	
-	-	-	-	-	-	-	中小企業再生支援資金	8	114,041	96.82	0.09	-	-	-	-	
-	-	-	22	438,900	167.46	2.10	資金繰り円滑化支援資金	181	2,932,057	102.52	2.20	8	107,581	98.15	4.73	
-	-	-	-	-	-	-	長期借換支援資金	24	338,562	71.64	0.25	2	28,813	-	1.27	
-	-	-	2	95,000	519.13	0.46	産業活性化支援資金	41	683,125	87.55	0.51	1	50,197	-	2.21	
7	43,700	86.36	73	543,100	197.75	2.60	開業支援資金	483	1,960,929	115.76	1.47	5	39,650	181.25	1.74	
-	-	-	-	-	-	-	中小企業支援緊急資金 （令和6年能登半島地震）	19	367,686	88.06	0.28	-	-	-	-	
-	-	-	3	41,000	256.25	0.20	事業承継支援資金	14	82,269	100.64	0.06	-	-	-	-	
-	-	-	-	-	-	-	その他	125	821,286	71.36	0.62	4	15,223	756.78	0.67	
28	129,280	127.50	247	1,238,610	104.58	5.94	福井市制度	1,064	3,596,041	123.88	2.69	10	32,392	87.97	1.42	
27	114,280	246.29	226	1,034,710	141.68	4.96	小規模企業者サポート資金	925	2,424,883	123.18	1.82	9	30,943	466.62	1.36	
1	15,000	-	5	46,900	193.80	0.23	経営安定借換資金	26	203,132	122.28	0.15	-	-	-	-	
-	-	-	7	51,000	1,734.69	0.24	創業支援資金	45	117,969	110.65	0.09	1	1,449	-	0.06	
-	-	-	7	101,000	23.65	0.48	S D G s 推進サポート資金	53	765,096	139.21	0.57	-	-	-	-	
-	-	-	2	5,000	-	0.02	その他	15	84,961	75.92	0.06	-	-	-	-	
6	33,400	376.98	77	438,610	210.13	2.10	敦賀市制度	197	711,982	170.32	0.53	-	-	-	-	
1	7,000	-	14	122,500	474.81	0.59	中小企業経営安定資金	25	167,061	219.30	0.13	-	-	-	-	
5	26,400	297.97	63	316,110	172.80	1.52	小規模事業者特別資金	172	544,921	159.41	0.41	-	-	-	-	
12	116,700	334.19	120	866,150	269.35	4.15	鯖江市制度	406	1,521,366	176.89	1.14	2	4,987	173.15	0.22	
-	-	-	7	18,000	15.18	0.09	小規模企業者特別資金	152	276,566	75.99	0.21	1	3,663	172.96	0.16	
12	116,700	334.19	113	848,150	417.83	4.06	中小企業振興資金	252	1,237,696	253.16	0.93	1	1,324	173.70	0.06	
2	15,000	230.77	17	110,440	135.84	0.53	大野市制度	85	306,939	113.03	0.23	1	18,518	143.31	0.81	
2	15,000	230.77	17	110,440	135.84	0.53	中小企業資金	84	296,449	123.18	0.22	-	-	-	-	
-	-	-	5	16,040	139.48	0.08	勝山市制度	20	33,059	120.62	0.03	1	3,008	-	0.13	
-	-	-	5	16,040	139.48	0.08	小規模企業振興対策資金	20	33,059	120.62	0.03	1	3,008	-	0.13	
3	10,000	129.87	26	122,510	171.82	0.59	越前市制度	97	240,187	134.79	0.18	-	-	-	-	
3	10,000	129.87	26	122,510	171.82	0.59	小規模企業者支援特別資金	97	240,187	134.79	0.18	-	-	-	-	
4	31,400	55.22	84	532,855	116.74	2.55	坂井市制度	317	1,311,792	137.71	0.98	3	2,308	67.48	0.10	
4	31,400	55.22	84	532,855	116.74	2.55	中小企業者等振興資金	317	1,311,792	137.71	0.98	3	2,308	67.48	0.10	
2	10,000	-	16	60,950	523.63	0.29	小浜市制度	30	81,623	322.17	0.06	-	-	-	-	
2	10,000	-	16	60,950	523.63	0.29	中小企業振興資金	30	81,623	322.17	0.06	-	-	-	-	
154	1,689,160	165.60	1,622	20,867,509	97.37	100.00	合計	13,552	133,538,699	92.60	100.00	189	2,275,489	129.40	100.00	

千円単位で四捨五入しているため、合計が一致しない場合があります。