

# 11月の保証動向

保証承諾	399件	4,952百万円	(金額前年比 88.3%)
保証債務残高	23,756件	256,322百万円	(金額前年比 90.6%)
代位弁済	42件	895百万円	(金額前年比 253.4%)

11月の保証承諾は、399件（前年比94.1%）49億52百万円（前年比88.3%）と前年を下回りました。なお、1件当たりの承諾額についても、1,241万円（前年1,322万円）と前年を下回りました。

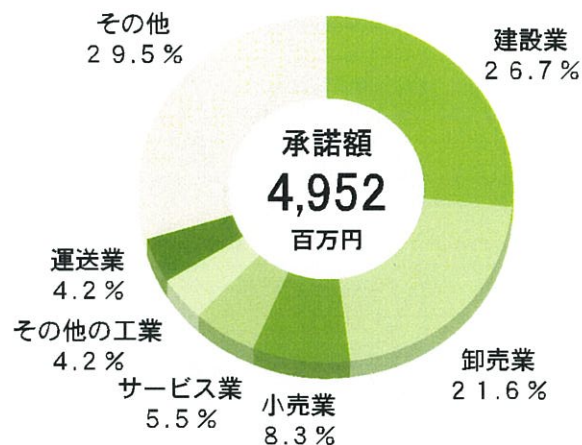
保証債務残高は、23,756件（前年比99.6%）2,563億22百万円（前年比90.6%）となりました。

また、代位弁済は、42件（21企業、前年比131.3%）8億95百万円（前年比253.4%）、1件当たりの代位弁済額は、2,132万円（前年1,104万円）となりました。

## 保証承諾

業種別で上位3業種は、建設業13億20百万円（前年比88.0%）、卸売業10億68百万円（前年比132.2%）、小売業4億10百万円（前年比50.6%）となりました。

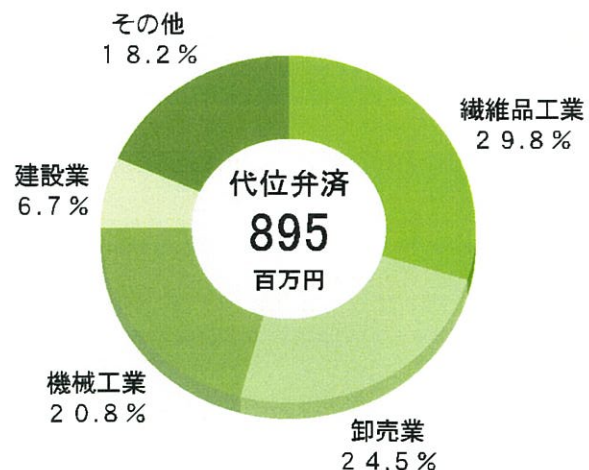
なお、眼鏡工業は、13件 92百万円（前年比159.6%）となりました。



## 代位弁済

業種別では、繊維品工業2億67百万円、卸売業2億19百万円、機械工業1億86百万円となり、原因別では、商況不振が38件（19企業）8億80百万円と全体の98.2%を占めました。

また、眼鏡工業は、5件 1億86百万円（前年比20.8%）となりました。

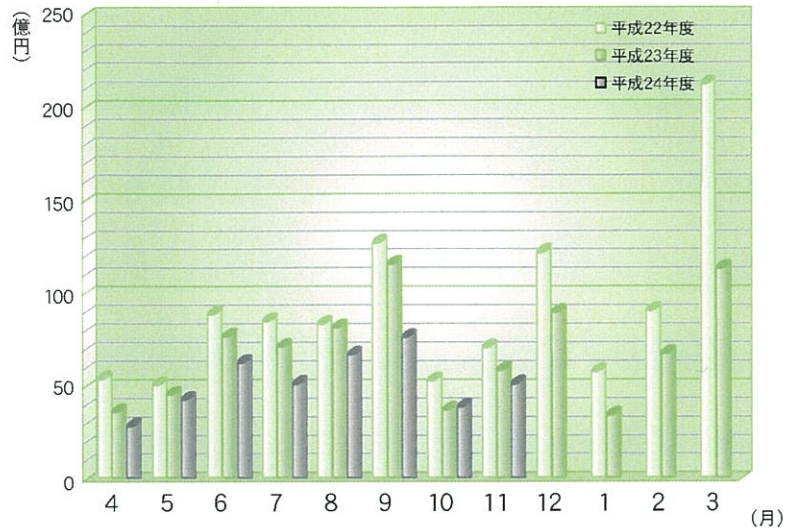


# 保証実績月別推移表

## 保証承諾

(単位：百万円、%)

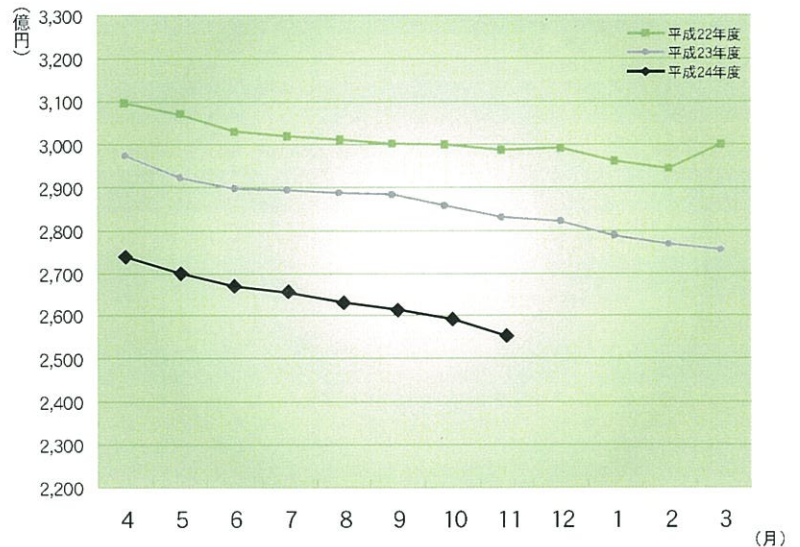
月	22年度	23年度	24年度		
	金額	金額	件数	金額	前年比
4	5,245	3,446	267	2,574	74.7
5	4,856	4,346	394	4,146	95.4
6	8,638	7,449	472	6,126	82.2
7	8,270	6,886	413	5,116	74.3
8	8,102	7,969	500	6,564	82.4
9	12,526	11,331	625	7,571	66.8
10	5,111	3,539	294	3,733	105.5
11	6,858	5,607	399	4,952	88.3
12	11,954	8,729			
1	5,579	3,229			
2	8,770	6,474			
3	21,043	11,277			
合計	106,954	80,282	3,364	40,782	80.6



## 保証債務残高

(単位：百万円、%)

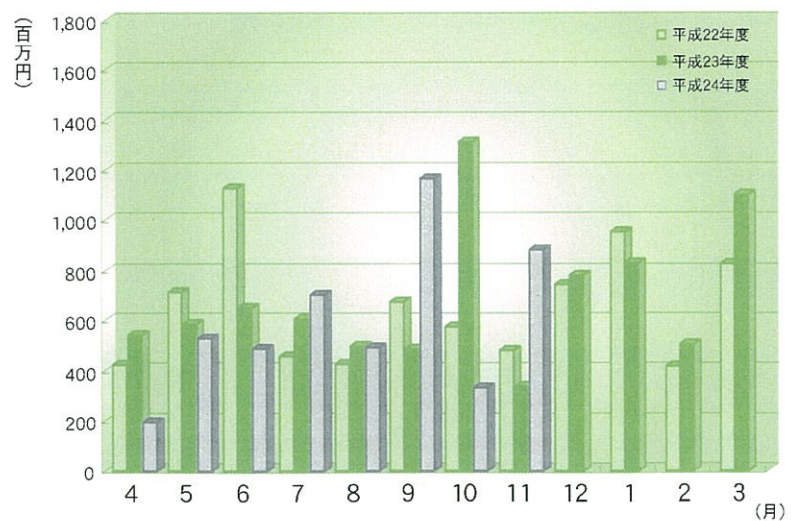
月	22年度	23年度	24年度		
	金額	金額	件数	金額	前年比
4	309,573	296,161	23,818	274,020	92.5
5	306,171	292,052	23,756	270,232	92.5
6	303,928	289,886	23,758	267,894	92.4
7	302,320	289,415	23,746	265,708	91.8
8	301,924	288,242	23,762	263,467	91.4
9	300,680	287,831	23,789	261,803	91.0
10	300,128	285,730	23,756	259,082	90.7
11	297,454	283,063	23,756	256,322	90.6
12	298,236	282,421			
1	295,583	279,433			
2	293,713	276,563			
3	296,843	275,316			
平均	300,546	285,510	23,768	264,816	91.6



## 代位弁済

(単位：百万円、%)

月	22年度	23年度	24年度		
	金額	金額	件数	金額	前年比
4	453	575	22	214	37.2
5	717	604	38	542	89.8
6	1,100	668	32	500	74.9
7	456	624	48	724	116.1
8	414	519	42	508	97.9
9	640	507	56	1,182	233.2
10	568	1,324	37	349	26.4
11	448	353	42	895	253.4
12	748	798			
1	925	836			
2	392	502			
3	800	1,085			
合計	7,661	8,394	317	4,914	95.0



※百万円単位で四捨五入しているため、合計が一致しない場合があります。

# 統計資料 (平成24年11月)

## 1 事業概況

(単位：千円、%)

前年 同月比	当月中		項目		当期中		前年 同期比
	件数	金額			件数	金額	
/	/	/	保証	期首繰越	65	976,500	62.8
87.6	424	5,735,110	申込	本年度中	3,654	47,267,042	79.6
-	-	-	拒絶		-	-	-
70.5	24	240,600	申込	取消	250	2,768,892	67.2
79.9	/	333,100	査定	減額	/	3,098,825	71.6
/	/	/	調査	中	105	1,593,590	83.3
/	/	/	保証	期首繰越	24,096	280,819,242	92.4
88.3	399	4,951,709	承諾	本年度中	3,364	40,782,235	80.6
263.6	2	29,000	保証	後取消	28	452,860	88.3
83.6	319	6,009,627	償還		3,214	57,798,839	91.1
253.1	42	884,825	代位	弁済(元金)	317	4,863,661	94.8
/	/	/	貸付	報告未着	145	2,163,936	95.0
/	/	/	保証	債務残高	23,756	256,322,180	90.6
/	/	/	代位	期首繰越	256	2,224,060	168.5
253.1	42	884,825	本年	元金	317	4,863,661	94.8
292.0	/	10,529	度	利息	/	50,434	117.4
253.4	42	895,354	中	計	317	4,914,095	95.0
18.6	1	4,264	回収		11	102,728	193.7
-	-	-	償却		-	-	-
/	/	/	求償	権残高	562	7,035,428	109.2

千円単位で四捨五入しているため、合計が一致しない場合があります。

## 2 業種別保証状況

(単位：千円、%)

保証承諾							区分 業種	保証債務残高				代位弁済 当期中	
当月中			当期中					件数	金額	前年比	構成比	件数	金額
件数	金額	前年比	件数	金額	前年比	構成比							
8	76,000	125.66	88	984,904	69.40	2.42	食料品工業	528	6,449,706	97.84	2.52	4	39,075
15	157,750	47.44	151	1,806,900	79.22	4.43	繊維品工業	1,265	15,437,638	85.63	6.02	40	787,727
1	2,000	4.05	19	163,900	62.59	0.40	木材・木製品工業	163	1,402,148	92.02	0.55	5	37,944
2	6,000	24.49	15	97,000	26.54	0.24	家具・建具工業	206	1,882,095	84.36	0.73	6	119,408
3	24,000	-	39	598,850	101.31	1.47	紙工業	190	2,701,652	97.10	1.05	-	-
-	-	-	1	25,000	119.05	0.06	製版・製本業	30	213,959	76.38	0.08	-	-
-	-	-	2	18,000	13.92	0.04	化学工業	37	733,818	88.07	0.29	-	-
-	-	-	-	-	-	-	石油・石炭製品工業	4	94,520	44.88	0.04	-	-
4	150,000	833.33	28	409,300	54.52	1.00	ゴム・プラスチック工業	227	2,947,418	90.02	1.15	4	22,701
-	-	-	-	-	-	-	ゴム製品製造業	8	121,181	85.89	0.05	-	-
1	3,500	-	1	3,500	-	0.01	皮革工業	9	116,825	66.92	0.05	-	-
3	113,000	188.33	15	365,500	87.65	0.90	窯業	146	2,810,818	95.69	1.10	-	-
14	184,300	72.09	160	2,179,265	81.49	5.34	機械工業	1,231	15,786,768	89.54	6.16	15	319,749
5	71,000	473.33	29	456,500	149.89	1.12	電気機器工業	248	2,463,800	90.37	0.96	-	-
-	-	-	2	18,000	138.46	0.04	車両工業	30	430,948	89.66	0.17	-	-
1	55,000	785.71	3	115,000	718.75	0.28	船舶工業	16	196,260	69.61	0.08	-	-
13	197,000	66.96	90	1,286,335	98.72	3.15	金属工業	503	7,328,579	96.23	2.86	4	21,766
5	85,000	76.58	28	537,700	148.13	1.32	ソフトウェア業	158	1,828,932	98.47	0.71	-	-
-	-	-	1	1,500	-	0.00	情報処理サービス業	14	164,945	71.73	0.06	-	-
-	-	-	-	-	-	-	農林漁業	7	27,580	69.34	0.01	-	-
26	209,940	186.12	118	1,003,700	108.57	2.46	その他の工業	755	5,008,835	98.44	1.95	4	19,215
<b>101</b>	<b>1,334,490</b>	<b>99.48</b>	<b>790</b>	<b>10,070,854</b>	<b>85.05</b>	<b>24.69</b>	<b>製造業計</b>	<b>5,775</b>	<b>68,148,425</b>	<b>90.91</b>	<b>26.59</b>	<b>82</b>	<b>1,367,585</b>
-	-	-	1	50,000	-	0.12	鉱業	2	82,160	119.77	0.03	-	-
-	-	-	3	109,080	65.52	0.27	土石採取業	44	825,991	82.88	0.32	-	-
-	-	-	-	-	-	-	木材伐出業	5	27,456	17.98	0.01	5	131,875
102	1,319,828	88.03	835	11,037,378	83.17	27.06	建設業	5,791	65,106,050	90.12	25.40	69	1,783,199
51	1,067,772	132.18	428	7,385,102	82.37	18.11	卸売業	2,827	37,796,229	90.74	14.75	50	659,694
52	409,673	50.62	552	4,716,020	69.41	11.56	小売業	3,840	33,548,349	91.19	13.09	54	493,989
23	165,916	99.84	171	958,136	75.40	2.35	飲食店	1,210	7,199,335	88.97	2.81	22	183,883
10	133,700	44.69	61	651,530	64.53	1.60	不動産業	374	4,157,965	89.40	1.62	2	46,665
15	209,300	282.84	89	1,246,778	78.12	3.06	運送業	722	9,336,361	87.82	3.64	8	146,343
-	-	-	1	6,000	-	0.01	貨物運送取扱業	2	12,950	-	0.01	-	-
-	-	-	1	4,000	16.67	0.01	倉庫業	16	214,372	83.63	0.08	-	-
-	-	-	-	-	-	-	電・ガス・熱供給・水道業	-	-	-	-	-	-
3	41,000	85.42	40	594,450	85.78	1.46	印刷業	308	3,454,147	98.24	1.35	3	1,822
-	-	-	-	-	-	-	出版業	6	13,418	81.13	0.01	-	-
42	270,030	55.89	382	3,903,907	79.80	9.57	サービス業	2,779	26,168,442	90.90	10.21	22	99,042
-	-	-	9	47,000	124.67	0.12	保険媒介代理業	42	129,507	102.88	0.05	-	-
-	-	-	1	2,000	25.00	0.00	通信業	13	101,023	83.38	0.04	-	-
<b>298</b>	<b>3,617,219</b>	<b>84.80</b>	<b>2,574</b>	<b>30,711,381</b>	<b>79.29</b>	<b>75.31</b>	<b>非製造業計</b>	<b>17,981</b>	<b>188,173,755</b>	<b>90.42</b>	<b>73.41</b>	<b>235</b>	<b>3,546,511</b>
<b>399</b>	<b>4,951,709</b>	<b>88.31</b>	<b>3,364</b>	<b>40,782,235</b>	<b>80.64</b>	<b>100.00</b>	<b>合計</b>	<b>23,756</b>	<b>256,322,180</b>	<b>90.55</b>	<b>100.00</b>	<b>317</b>	<b>4,914,095</b>

千円単位で四捨五入しているため、合計が一致しない場合があります。

### 3 金融機関別保証状況

(単位：千円、%)

保証承諾							区分 金融機関	保証債務残高				代位弁済 当期中		
当月中			当期中					件数	金額	前年比	構成比	件数	金額	代弁率
件数	金額	前年比	件数	金額	前年比	構成比								
69	1,003,442	52.75	794	12,050,746	58.30	29.55	福井銀行	6,423	89,997,676	89.23	35.11	87	2,313,448	2.57
147	2,087,884	124.67	1,062	13,698,334	103.71	33.59	北陸銀行	5,943	67,171,790	98.09	26.21	50	544,027	0.81
2	29,000	23.09	25	299,100	71.03	0.73	北國銀行	224	2,358,556	91.27	0.92	1	5,510	0.23
-	-	-	-	-	-	-	滋賀銀行	6	128,726	122.72	0.05	-	-	-
218	3,120,326	84.05	1,881	26,048,180	75.78	63.87	地方銀行計	12,596	159,656,748	92.81	62.29	138	2,862,985	1.79
-	-	-	4	95,000	97.44	0.23	みずほ銀行	26	470,270	79.86	0.18	-	-	-
-	-	-	-	-	-	-	三菱東京UFJ銀行	57	1,186,077	74.05	0.46	-	-	-
-	-	-	1	40,000	50.00	0.10	三井住友銀行	39	948,010	91.68	0.37	-	-	-
-	-	-	-	-	-	-	りそな銀行	4	184,887	128.29	0.07	-	-	-
-	-	-	5	135,000	38.52	0.33	都市銀行計	126	2,789,243	82.80	1.09	-	-	-
36	538,860	118.90	377	4,610,252	87.34	11.30	福邦銀行	3,399	32,363,165	84.64	12.63	67	849,195	2.62
36	538,860	118.90	377	4,610,252	87.34	11.30	第二地銀協加盟行計	3,399	32,363,165	84.64	12.63	67	849,195	2.62
-	-	-	-	-	-	-	三井住友信託銀行	-	-	-	-	-	-	-
-	-	-	-	-	-	-	あおぞら銀行	-	-	-	-	-	-	-
114	947,950	96.33	838	7,069,345	101.05	17.33	福井信用金庫	5,120	39,156,524	88.47	15.28	80	895,637	2.29
8	109,000	427.45	61	755,200	107.18	1.85	敦賀信用金庫	466	4,348,747	89.34	1.70	3	4,153	0.10
11	137,000	86.82	89	1,056,054	90.40	2.59	武生信用金庫	899	7,649,174	88.56	2.98	7	73,061	0.96
3	12,212	30.53	33	371,042	89.49	0.91	小浜信用金庫	318	2,408,242	91.70	0.94	1	725	0.03
7	65,600	55.31	71	593,583	64.71	1.46	越前信用金庫	668	5,643,795	88.68	2.20	12	140,610	2.49
-	-	-	1	3,220	20.77	0.01	京都北都信用金庫	12	83,907	93.83	0.03	-	-	-
-	-	-	-	-	-	-	信金中央金庫	-	-	-	-	-	-	-
143	1,271,762	95.91	1,093	9,848,444	96.40	24.15	信用金庫計	7,483	59,290,389	88.70	23.13	103	1,114,187	1.88
2	20,761	18.02	8	140,359	39.76	0.34	商工組合中央金庫	135	1,952,821	85.65	0.76	8	86,449	4.43
-	-	-	-	-	-	-	日本政策金融公庫 (中小企業事業)	1	2,012	82.32	0.00	-	-	-
-	-	-	-	-	-	-	日本政策金融公庫 (国民生活事業)	7	43,665	73.28	0.02	1	1,279	2.93
-	-	-	-	-	-	-	日本政策投資銀行	-	-	-	-	-	-	-
2	20,761	18.02	8	140,359	39.76	0.34	政府系公庫計	143	1,998,498	85.33	0.78	9	87,728	4.39
-	-	-	-	-	-	-	中央商銀信用組合	3	13,060	59.05	0.01	-	-	-
-	-	-	-	-	-	-	福井市農業協同組合	-	-	-	-	-	-	-
-	-	-	-	-	-	-	花咲ふくい 農業協同組合	-	-	-	-	-	-	-
-	-	-	-	-	-	-	福井丹南 農業協同組合	-	-	-	-	-	-	-
-	-	-	-	-	-	-	福井県信用農業 協同組合連合会	4	190,007	98.77	0.07	-	-	-
-	-	-	-	-	-	-	越前たけふ 農業協同組合	2	21,070	83.63	0.01	-	-	-
-	-	-	-	-	-	-	その他合計	9	224,137	93.51	0.09	-	-	-
399	4,951,709	88.31	3,364	40,782,235	80.64	100.00	合計	23,756	256,322,180	90.55	100.00	317	4,914,095	1.92

千円単位で四捨五入しているため、合計が一致しない場合があります。

## 4 市町別保証状況

(単位：千円、%)

保 証 承 諾						区 分 地 区	保 証 債 務 残 高			
当 月 中		当 期 中					件 数	金 額	前 年 比	構 成 比
件 数	金 額	件 数	金 額	前 年 比	構 成 比					
160	1,816,191	1,309	16,760,925	81.41	41.10	福 井 市	9,220	103,970,773	89.48	40.56
42	511,816	299	4,165,203	86.39	10.21	敦 賀 市	1,640	20,550,670	93.05	8.02
6	64,712	79	1,488,482	102.16	3.65	小 浜 市	646	7,892,607	91.88	3.08
13	221,500	135	1,500,633	82.39	3.68	大 野 市	949	9,311,381	92.31	3.63
4	107,600	64	636,400	65.82	1.56	勝 山 市	628	5,080,489	91.60	1.98
44	642,190	365	4,367,837	98.96	10.71	鯖 江 市	2,462	25,839,449	92.96	10.08
14	108,300	116	922,540	58.51	2.26	あ わ ら 市	761	8,072,266	92.04	3.15
50	802,700	373	4,229,417	69.06	10.37	越 前 市	2,774	29,550,770	88.57	11.53
39	378,800	333	3,247,908	69.97	7.96	坂 井 市	2,404	23,118,708	90.92	9.02
5	29,400	75	1,033,520	113.30	2.53	吉田郡 永平寺町	501	4,809,938	94.25	1.88
—	—	5	49,000	19.23	0.12	今立郡 池田町	67	762,052	91.51	0.30
2	25,000	12	129,100	54.82	0.32	南条郡 南越前町	142	1,398,525	87.50	0.55
9	82,500	91	896,400	101.04	2.20	丹生郡 越前町	649	6,347,125	90.39	2.48
2	36,000	33	423,800	140.05	1.04	三方郡 美浜町	231	2,411,315	94.36	0.94
3	51,000	30	299,170	51.51	0.73	大飯郡 高浜町	270	2,975,775	88.64	1.16
4	44,000	17	250,500	115.60	0.61	大飯郡 おおい町	109	1,165,695	89.47	0.45
—	—	16	190,900	45.77	0.47	三方上中郡 若狭町	250	1,885,455	86.87	0.74
2	30,000	12	190,500	53.50	0.47	県 外	53	1,179,187	93.76	0.46
399	4,951,709	3,364	40,782,235	80.64	100.00	合 計	23,756	256,322,180	90.55	100.00

千円単位で四捨五入しているため、合計が一致しない場合があります。

## 5 資金使途別保証状況

(単位：千円、%)

当 月 中				区 分 資 金 使 途	当 期 中			
件 数	金 額	前 年 比	構 成 比		件 数	金 額	前 年 比	構 成 比
370	4,676,119	92.40	94.43	運 転	3,074	38,571,093	80.51	94.58
24	246,090	47.36	4.97	設 備	226	1,870,855	85.15	4.59
5	29,500	110.74	0.60	運 転 ・ 設 備	64	340,287	72.99	0.83
399	4,951,709	88.31	100.00	合 計	3,364	40,782,235	80.64	100.00

# 6 制度別保証状況

(単位：千円、%)

保証承諾							区分 制度	保証債務残高				代位弁済 当期中			
当月中			当期中					件数	金額	前年比	構成比	件数	金額	前年比	構成比
件数	金額	前年比	件数	金額	前年比	構成比									
96	1,453,900	143.07	594	6,825,105	101.81	16.74	一般保証	3,518	28,798,710	96.26	11.24	67	706,135	69.93	14.37
-	-	-	-	-	-	-	無担保無保証人保証	13	11,560	40.61	0.01	1	709	128.27	0.01
-	-	-	-	-	-	-	長期経営資金保証	27	668,022	84.03	0.26	-	-	-	-
11	92,000	78.30	58	507,500	89.19	1.24	経営安定関連保証	290	2,426,812	97.29	0.95	3	46,541	46.02	0.95
45	940,000	115.59	314	5,548,800	78.37	13.61	根保証(手貸)	1,160	21,116,786	88.75	8.24	22	628,161	81.56	12.78
-	-	-	9	141,000	197.20	0.35	根保証(割引)	23	252,000	81.21	0.10	1	5,312	-	0.11
-	-	-	13	877,000	224.87	2.15	当座貸越根保証	53	2,207,839	96.36	0.86	-	-	-	-
4	19,000	59.38	75	352,000	100.86	0.86	事業者カードローン 当座貸越根保証	241	1,157,956	91.32	0.45	-	-	-	-
1	8,000	800.00	13	61,500	225.27	0.15	創業等・創業関連保証	79	211,274	104.05	0.08	1	3,412	65.75	0.07
-	-	-	6	265,280	70.28	0.65	流動資産担保融資保証	14	628,219	88.17	0.25	-	-	-	-
13	26,400	64.39	104	241,730	76.36	0.59	小口零細企業保証	599	1,073,371	91.16	0.42	5	9,606	90.92	0.20
-	-	-	21	1,376,000	135.43	3.37	特定社債保証	159	10,198,700	87.59	3.98	2	272,514	136.26	5.55
47	732,007	60.61	478	8,812,422	77.70	21.61	借換保証	3,733	63,673,065	96.04	24.84	98	1,847,275	102.73	37.59
-	-	-	2	90,000	35.23	0.22	東日本大震災復興緊急保証	16	322,948	129.60	0.13	-	-	-	-
-	-	-	1	10,000	71.43	0.03	その他	1,174	8,929,380	77.17	3.48	26	166,451	27.52	3.39
<b>103</b>	<b>1,461,172</b>	<b>71.93</b>	<b>960</b>	<b>13,020,498</b>	<b>66.86</b>	<b>31.93</b>	<b>県制度</b>	<b>9,953</b>	<b>105,885,918</b>	<b>86.40</b>	<b>41.31</b>	<b>80</b>	<b>1,156,239</b>	<b>192.04</b>	<b>23.53</b>
29	334,200	123.50	242	2,316,910	74.82	5.68	中小企業育成資金(一般)	1,634	9,607,207	82.23	3.75	18	155,867	284.06	3.17
6	14,500	45.60	69	149,037	55.96	0.37	〃(小口)	403	524,132	93.25	0.20	2	3,220	119.98	0.07
34	412,100	67.58	381	4,691,000	58.81	11.50	経営安定資金	5,461	52,657,453	78.94	20.54	21	349,434	149.76	7.11
-	-	-	1	1,500	-	0.00	関連倒産防止資金	15	75,287	56.30	0.03	-	-	-	-
-	-	-	-	-	-	-	中小企業再生支援資金	21	457,695	64.90	0.18	6	146,541	-	2.98
29	667,872	73.71	214	5,274,221	71.33	12.93	資金繰り円滑化支援資金	1,681	35,180,778	103.31	13.73	14	344,719	186.25	7.02
-	-	-	10	207,090	30.03	0.51	産業活性化支援資金	318	5,144,035	87.55	2.01	11	93,550	770.97	1.90
2	7,500	375.00	16	75,740	144.82	0.19	開業支援資金	151	548,872	82.61	0.21	-	-	-	-
3	25,000	-	27	305,000	-	0.75	中小企業支援緊急資金 (24年7月大雨)	26	284,301	-	0.11	-	-	-	-
-	-	-	-	-	-	-	その他	243	1,406,158	64.77	0.55	8	62,908	63.71	1.28
<b>49</b>	<b>131,940</b>	<b>58.48</b>	<b>411</b>	<b>1,580,770</b>	<b>77.48</b>	<b>3.88</b>	<b>福井市制度</b>	<b>1,887</b>	<b>6,291,499</b>	<b>105.23</b>	<b>2.46</b>	<b>6</b>	<b>46,459</b>	<b>530.54</b>	<b>0.95</b>
39	78,560	83.23	339	854,320	96.28	2.10	小規模事業者サポート資金	1,462	2,915,127	101.63	1.14	3	17,592	200.89	0.36
4	15,700	46.18	26	245,350	70.97	0.60	経営安定借換資金	169	1,456,384	100.63	0.57	1	11,932	-	0.24
1	880	9.55	7	77,120	75.73	0.19	省エネ等転換促進資金	25	192,619	156.34	0.08	-	-	-	-
2	30,000	35.29	14	246,000	43.27	0.60	マーケット戦略資金	82	1,130,477	117.31	0.44	-	-	-	-
3	6,800	226.67	22	92,980	92.33	0.23	創業支援資金	122	402,785	100.98	0.16	-	-	-	-
-	-	-	3	65,000	180.56	0.16	その他	27	194,108	109.36	0.08	2	16,935	-	0.35
<b>9</b>	<b>29,700</b>	<b>104.21</b>	<b>67</b>	<b>213,850</b>	<b>83.86</b>	<b>0.52</b>	<b>敦賀市制度</b>	<b>214</b>	<b>653,597</b>	<b>135.29</b>	<b>0.26</b>	<b>2</b>	<b>13,182</b>	<b>601.39</b>	<b>0.27</b>
-	-	-	5	22,800	21.94	0.06	中小企業経営安定資金	60	199,974	72.38	0.08	1	11,061	504.60	0.23
9	29,700	220.00	62	191,050	126.44	0.47	小規模事業者特別資金	153	451,560	223.01	0.18	-	-	-	-
<b>12</b>	<b>29,190</b>	<b>79.58</b>	<b>96</b>	<b>313,780</b>	<b>176.90</b>	<b>0.77</b>	<b>鯖江市制度</b>	<b>351</b>	<b>857,652</b>	<b>126.62</b>	<b>0.34</b>	<b>1</b>	<b>3,186</b>	<b>10.05</b>	<b>0.07</b>
12	29,190	79.58	96	313,780	176.90	0.77	小規模企業者特別資金	272	658,683	189.03	0.26	-	-	-	-
-	-	-	6	50,000	65.36	0.12	<b>大野市制度</b>	<b>73</b>	<b>417,328</b>	<b>86.13</b>	<b>0.16</b>	<b>2</b>	<b>8,913</b>	<b>72.64</b>	<b>0.18</b>
-	-	-	6	50,000	65.36	0.12	中小企業資金	30	142,555	139.51	0.06	-	-	-	-
<b>1</b>	<b>2,600</b>	<b>83.87</b>	<b>19</b>	<b>70,400</b>	<b>219.31</b>	<b>0.17</b>	<b>勝山市制度</b>	<b>65</b>	<b>156,068</b>	<b>121.21</b>	<b>0.06</b>	<b>-</b>	<b>-</b>	<b>-</b>	<b>-</b>
1	2,600	83.87	19	70,400	219.31	0.17	中小企業振興対策資金(小口)	54	130,661	135.80	0.05	-	-	-	-
<b>8</b>	<b>25,800</b>	<b>-</b>	<b>117</b>	<b>424,600</b>	<b>-</b>	<b>1.04</b>	<b>越前市</b>	<b>114</b>	<b>383,475</b>	<b>-</b>	<b>0.15</b>	<b>-</b>	<b>-</b>	<b>-</b>	<b>-</b>
8	25,800	-	117	424,600	-	1.04	円高緊急対策等小規模事業者特別資金	114	383,475	-	0.15	-	-	-	-
<b>399</b>	<b>4,951,709</b>	<b>88.31</b>	<b>3,364</b>	<b>40,782,235</b>	<b>80.64</b>	<b>100.00</b>	<b>合計</b>	<b>23,756</b>	<b>256,322,180</b>	<b>90.55</b>	<b>100.00</b>	<b>317</b>	<b>4,914,095</b>	<b>94.98</b>	<b>100.00</b>

千円単位で四捨五入しているため、合計が一致しない場合があります。