

保証承諾	278件	3,018百万円	(金額前年比 93.5%)
保証債務残高	23,707件	251,224百万円	(金額前年比 89.9%)
代位弁済	37件	658百万円	(金額前年比 78.8%)

1月の保証承諾は、278件（前年比98.2%）30億18百万円（前年比93.5%）と前年を下回りました。なお、1件当たりの承諾額についても、1,086万円（前年1,141万円）と前年を下回りました。

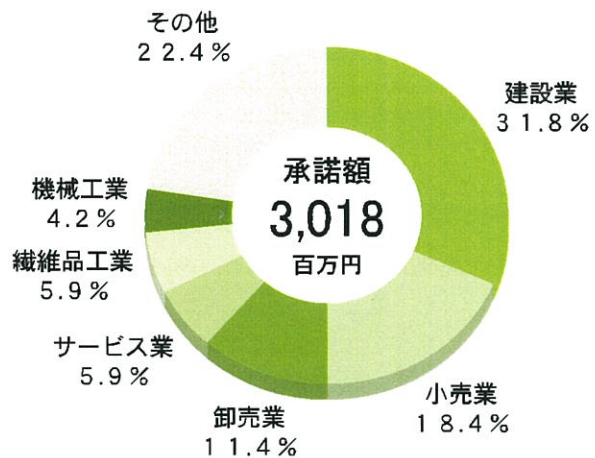
保証債務残高は、23,707件（前年比99.5%）2,512億24百万円（前年比89.9%）となりました。

また、代位弁済は、37件（15企業、前年比64.9%）6億58百万円（前年比78.8%）、1件当たりの代位弁済額は、1,780万円（前年1,467万円）となりました。

## 保証承諾

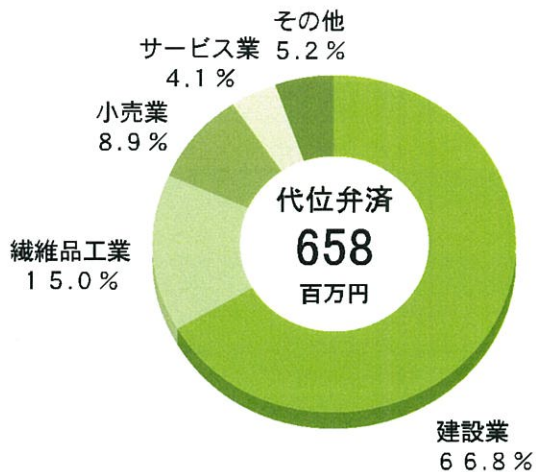
業種別で上位3業種は、建設業9億60百万円（前年比135.5%）、小売業5億54百万円（前年比88.5%）、卸売業3億44百万円（前年比69.3%）となりました。

なお、眼鏡工業は、15件 68百万円（前年比140.6%）となりました。



## 代位弁済

業種別では、建設業4億40百万円、繊維品工業98百万円、小売業59百万円となり、原因別では、商況不振が26件（10企業）5億77百万円と全体の87.7%を占めました。

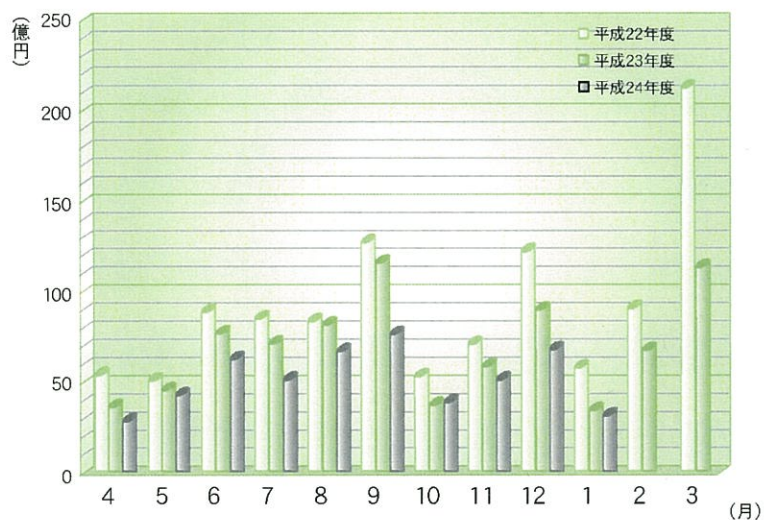


# 保証実績月別推移表

## 保証承諾

(単位：百万円、%)

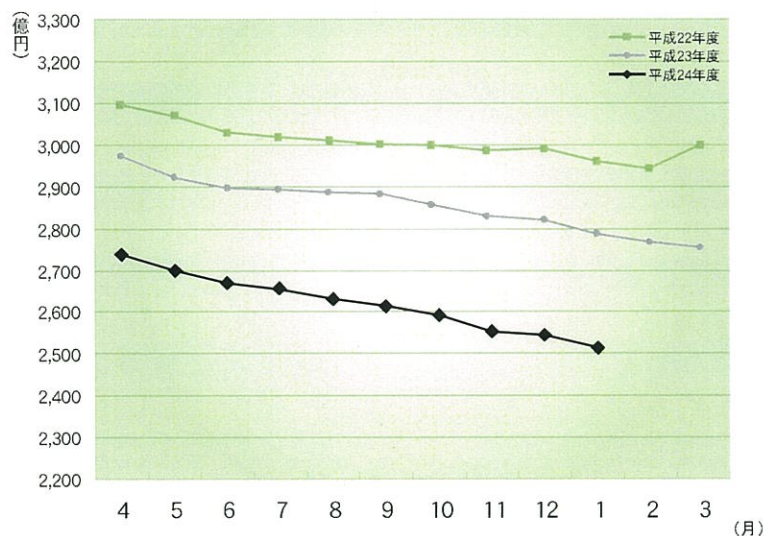
月	22年度	23年度	24年度		
	金額	金額	件数	金額	前年比
4	5,245	3,446	267	2,574	74.7
5	4,856	4,346	394	4,146	95.4
6	8,638	7,449	472	6,126	82.2
7	8,270	6,886	413	5,116	74.3
8	8,102	7,969	500	6,564	82.4
9	12,526	11,331	625	7,571	66.8
10	5,111	3,539	294	3,733	105.5
11	6,858	5,607	399	4,952	88.3
12	11,954	8,729	531	6,671	76.4
1	5,579	3,229	278	3,018	93.5
2	8,770	6,474			
3	21,043	11,277			
合計	106,954	80,282	4,173	50,471	80.7



## 保証債務残高

(単位：百万円、%)

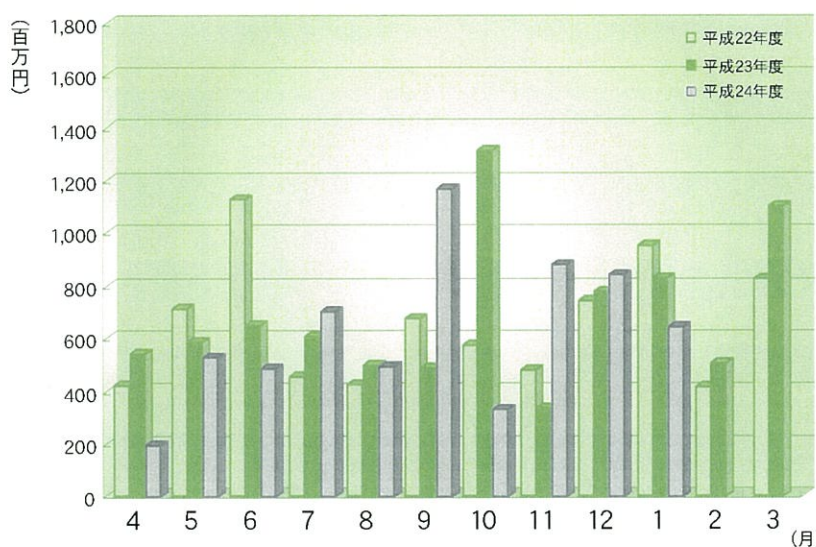
月	22年度	23年度	24年度		
	金額	金額	件数	金額	前年比
4	309,573	296,161	23,818	274,020	92.5
5	306,171	292,052	23,756	270,232	92.5
6	303,928	289,886	23,758	267,894	92.4
7	302,320	289,415	23,746	265,708	91.8
8	301,924	288,242	23,762	263,467	91.4
9	300,680	287,831	23,789	261,803	91.0
10	300,128	285,730	23,756	259,082	90.7
11	297,454	283,063	23,756	256,322	90.6
12	298,236	282,421	23,754	254,497	90.1
1	295,583	279,433	23,707	251,224	89.9
2	293,713	276,563			
3	296,843	275,316			
平均	300,546	285,510	23,760	262,425	91.3



## 代位弁済

(単位：百万円、%)

月	22年度	23年度	24年度		
	金額	金額	件数	金額	前年比
4	453	575	22	214	37.2
5	717	604	38	542	89.8
6	1,100	668	32	500	74.9
7	456	624	48	724	116.1
8	414	519	42	508	97.9
9	640	507	56	1,182	233.2
10	568	1,324	37	349	26.4
11	448	353	42	895	253.4
12	748	798	45	857	107.5
1	925	836	37	658	78.8
2	392	502			
3	800	1,085			
合計	7,661	8,394	399	6,430	94.5



※百万円単位で四捨五入しているため、合計が一致しない場合があります。

1 事業概況

(単位：千円、%)

前年 同月比	当月中		項目		当期中		前年 同期比
	件数	金額			件数	金額	
/	/	/	保証 申込	期首繰越	65	976,500	62.8
91.6	337	4,061,317		本年度中	4,522	58,067,599	79.7
-	-	-	拒絶		-	-	-
83.9	28	246,950	申込取消		313	3,423,292	69.4
69.3	/	213,600	査定減額		/	3,734,345	70.1
/	/	/	調査中		101	1,415,635	89.8
/	/	/	保証 承諾	期首繰越	24,096	280,819,242	92.4
93.5	278	3,017,922		本年度中	4,173	50,470,827	80.7
258.3	3	15,500	保証後取消		32	473,360	84.5
101.1	311	6,278,089	償還		3,998	71,665,044	92.0
79.2	37	654,352	代位弁済(元金)		399	6,369,931	94.4
/	/	/	貸付報告未着		133	1,557,930	90.4
/	/	/	保証債務残高		23,707	251,223,804	89.9
/	/	/	代位 弁済 本年度中	期首繰越	256	2,224,060	168.5
79.2	37	654,352		元金	399	6,369,931	94.4
41.1	/	4,092		利息	/	60,088	100.5
78.8	37	658,444		計	399	6,430,019	94.5
6.1	-	4,135	回収		13	130,166	90.8
-	-	-	償却		-	-	-
/	/	/	求償権残高		642	8,523,914	106.8

千円単位で四捨五入しているため、合計が一致しない場合があります。

## 2 業種別保証状況

(単位：千円、%)

保証承諾							区分 業種	保証債務残高				代位弁済 当期中	
当月中			当期中					件数	金額	前年比	構成比	件数	金額
件数	金額	前年比	件数	金額	前年比	構成比							
5	85,200	354.85	106	1,220,704	71.05	2.42	食料品工業	534	6,365,434	96.52	2.53	4	39,075
13	176,950	166.62	187	2,387,950	78.43	4.73	繊維品工業	1,243	14,709,462	82.65	5.86	57	1,184,070
-	-	-	21	179,400	53.42	0.36	木材・木製品工業	160	1,366,874	90.86	0.54	5	37,944
3	27,000	675.00	24	229,000	56.26	0.45	家具・建具工業	208	1,867,461	84.79	0.74	6	119,408
-	-	-	44	651,150	89.00	1.29	紙工業	193	2,670,634	96.69	1.06	-	-
1	5,000	-	3	40,000	80.00	0.08	製版・製本業	31	213,935	79.20	0.09	-	-
-	-	-	3	24,000	18.55	0.05	化学工業	38	718,040	89.23	0.29	-	-
-	-	-	-	-	-	-	石油・石炭製品工業	4	92,716	44.43	0.04	-	-
4	48,000	59.33	40	570,300	64.90	1.13	ゴム・プラスチック工業	232	2,958,410	92.33	1.18	4	22,701
-	-	-	-	-	-	-	ゴム製品製造業	8	119,161	83.85	0.05	-	-
-	-	-	1	3,500	-	0.01	皮革工業	9	110,683	66.37	0.04	-	-
1	21,000	52.50	16	386,500	72.51	0.77	窯業	143	2,643,347	91.69	1.05	-	-
5	127,500	65.38	178	2,493,765	71.68	4.94	機械工業	1,194	15,004,803	85.00	5.97	19	562,364
3	96,400	-	36	576,900	147.15	1.14	電気機器工業	244	2,414,894	90.19	0.96	-	-
-	-	-	2	18,000	138.46	0.04	車両工業	28	384,009	84.53	0.15	2	25,521
2	20,000	-	5	135,000	843.75	0.27	船舶工業	17	219,569	77.55	0.09	-	-
2	18,000	5.79	107	1,557,335	80.54	3.09	金属工業	509	7,334,798	96.35	2.92	6	31,021
3	10,000	333.33	36	647,700	137.11	1.28	ソフトウェア業	157	1,860,517	100.67	0.74	-	-
-	-	-	1	1,500	-	0.00	情報処理サービス業	14	157,324	71.47	0.06	-	-
-	-	-	-	-	-	-	農林漁業	7	25,546	67.69	0.01	-	-
20	92,600	117.22	175	1,508,540	119.09	2.99	その他の工業	805	5,341,689	104.16	2.13	4	19,215
<b>62</b>	<b>727,650</b>	<b>83.36</b>	<b>985</b>	<b>12,631,244</b>	<b>81.93</b>	<b>25.03</b>	<b>製造業計</b>	<b>5,778</b>	<b>66,579,305</b>	<b>89.42</b>	<b>26.50</b>	<b>107</b>	<b>2,041,319</b>
-	-	-	-	50,000	-	0.10	鉱業	2	77,756	119.58	0.03	-	-
-	-	-	4	134,080	80.53	0.27	土石採取業	44	832,667	82.91	0.33	-	-
-	-	-	-	-	-	-	木材伐出業	5	25,882	15.62	0.01	5	131,875
76	960,002	135.50	1,046	13,668,580	83.48	27.08	建設業	5,763	63,627,480	89.56	25.33	98	2,389,521
29	344,400	69.32	517	8,878,142	85.06	17.59	卸売業	2,810	37,050,122	90.23	14.75	60	779,084
47	554,200	88.49	692	6,000,000	71.66	11.89	小売業	3,835	32,887,139	90.34	13.09	64	567,308
20	126,100	277.26	215	1,212,336	77.38	2.40	飲食店	1,214	7,080,036	89.18	2.82	27	199,765
4	37,800	31.37	70	733,430	61.04	1.45	不動産業	377	4,171,188	86.62	1.66	2	46,665
9	51,940	110.51	119	1,692,518	87.07	3.35	運送業	726	9,294,797	89.17	3.70	8	146,343
-	-	-	1	6,000	66.67	0.01	貨物運送取扱業	2	12,450	140.68	0.00	-	-
-	-	-	2	14,000	58.33	0.03	倉庫業	16	208,603	84.55	0.08	-	-
-	-	-	-	-	-	-	電・ガス・熱供給・水道業	-	-	-	-	-	-
7	21,760	37.84	49	629,610	63.08	1.25	印刷業	309	3,351,004	97.84	1.33	3	1,822
-	-	-	1	2,000	-	0.00	出版業	7	14,568	92.75	0.01	-	-
21	179,500	71.06	455	4,750,317	79.94	9.41	サービス業	2,762	25,781,857	91.71	10.26	25	126,317
3	14,570	925.08	15	66,570	132.41	0.13	保険媒介代理業	44	131,341	108.03	0.05	-	-
-	-	-	1	2,000	25.00	0.00	通信業	13	97,608	83.09	0.04	-	-
<b>216</b>	<b>2,290,272</b>	<b>97.20</b>	<b>3,188</b>	<b>37,839,583</b>	<b>80.32</b>	<b>74.97</b>	<b>非製造業計</b>	<b>17,929</b>	<b>184,644,499</b>	<b>90.08</b>	<b>73.50</b>	<b>292</b>	<b>4,388,700</b>
<b>278</b>	<b>3,017,922</b>	<b>93.46</b>	<b>4,173</b>	<b>50,470,827</b>	<b>80.71</b>	<b>100.00</b>	<b>合計</b>	<b>23,707</b>	<b>251,223,804</b>	<b>89.90</b>	<b>100.00</b>	<b>399</b>	<b>6,430,019</b>

千円単位で四捨五入しているため、合計が一致しない場合があります。

### 3 金融機関別保証状況

(単位：千円、%)

保証承諾							区分 金融機関	保証債務残高				代位弁済		
当月中			当期中					件数	金額	前年比	構成比	当期中		
件数	金額	前年比	件数	金額	前年比	構成比						件数	金額	代弁率
71	976,770	77.35	961	14,866,916	61.69	29.46	福井銀行	6,390	87,660,467	88.12	34.89	115	2,925,792	3.34
66	804,900	103.99	1,294	16,899,034	99.39	33.48	北陸銀行	5,980	66,540,051	97.25	26.49	63	1,069,287	1.61
2	12,000	22.61	29	329,100	53.81	0.65	北國銀行	221	2,282,364	86.69	0.91	1	5,510	0.24
-	-	-	-	-	-	-	滋賀銀行	6	125,548	122.66	0.05	-	-	-
139	1,793,670	85.82	2,284	32,095,050	76.81	63.59	地方銀行計	12,597	156,608,430	91.78	62.34	179	4,000,589	2.55
-	-	-	4	95,000	97.44	0.19	みずほ銀行	24	445,143	79.64	0.18	-	-	-
-	-	-	-	-	-	-	三菱東京UFJ銀行	56	1,142,459	73.77	0.45	-	-	-
-	-	-	1	40,000	50.00	0.08	三井住友銀行	39	935,076	91.69	0.37	-	-	-
-	-	-	-	-	-	-	りそな銀行	4	180,583	87.50	0.07	-	-	-
-	-	-	5	135,000	32.49	0.27	都市銀行計	123	2,703,260	81.09	1.08	-	-	-
39	470,400	152.73	466	5,670,502	85.14	11.24	福邦銀行	3,340	31,436,200	84.32	12.51	80	967,303	3.08
39	470,400	152.73	466	5,670,502	85.14	11.24	第二地銀協加盟行計	3,340	31,436,200	84.32	12.51	80	967,303	3.08
-	-	-	-	-	-	-	三井住友信託銀行	-	-	-	-	-	-	-
-	-	-	-	-	-	-	あおぞら銀行	-	-	-	-	-	-	-
83	538,912	86.93	1,094	8,930,247	97.93	17.69	福井信用金庫	5,151	38,604,481	89.32	15.37	102	1,061,597	2.75
3	42,000	146.34	68	890,200	92.32	1.76	敦賀信用金庫	462	4,274,987	87.52	1.70	4	11,022	0.26
2	20,000	21.16	106	1,239,854	81.20	2.46	武生信用金庫	894	7,496,071	87.93	2.98	7	73,061	0.97
3	15,500	193.51	46	472,322	94.47	0.94	小浜信用金庫	316	2,346,268	90.21	0.93	1	725	0.03
5	110,000	137.50	90	826,633	71.42	1.64	越前信用金庫	667	5,566,229	89.55	2.22	12	140,610	2.53
-	-	-	1	3,220	20.77	0.01	京都北都信用金庫	12	81,115	93.57	0.03	-	-	-
-	-	-	-	-	-	-	信金中央金庫	-	-	-	-	-	-	-
96	726,412	87.40	1,405	12,362,476	93.07	24.49	信用金庫計	7,502	58,369,150	89.07	23.23	126	1,287,016	2.20
4	27,440	-	13	207,799	53.98	0.41	商工組合中央金庫	128	1,840,520	78.18	0.73	13	173,832	9.44
-	-	-	-	-	-	-	日本政策金融公庫 (中小企業事業)	1	1,982	93.84	0.00	-	-	-
-	-	-	-	-	-	-	日本政策金融公庫 (国民生活事業)	7	42,067	73.04	0.02	1	1,279	3.04
-	-	-	-	-	-	-	日本政策投資銀行	-	-	-	-	-	-	-
4	27,440	-	13	207,799	53.98	0.41	政府系公庫計	136	1,884,569	78.07	0.75	14	175,111	9.29
-	-	-	-	-	-	-	中央商銀信用組合	3	12,240	71.08	0.00	-	-	-
-	-	-	-	-	-	-	福井市農業協同組合	-	-	-	-	-	-	-
-	-	-	-	-	-	-	花咲ふくい 農業協同組合	-	-	-	-	-	-	-
-	-	-	-	-	-	-	福井丹南 農業協同組合	-	-	-	-	-	-	-
-	-	-	-	-	-	-	福井県信用農業 協同組合連合会	4	189,634	98.66	0.08	-	-	-
-	-	-	-	-	-	-	越前たけふ 農業協同組合	2	20,320	81.82	0.01	-	-	-
-	-	-	-	-	-	-	その他合計	9	222,194	94.85	0.09	-	-	-
278	3,017,922	93.46	4,173	50,470,827	80.71	100.00	合計	23,707	251,223,804	89.90	100.00	399	6,430,019	2.56

千円単位で四捨五入しているため、合計が一致しない場合があります。

## 4 市町別保証状況

(単位：千円、%)

保 証 承 諾						区 分 地 区	保 証 債 務 残 高			
当 月 中		当 期 中					件数	金 額	前年比	構成比
件数	金 額	件数	金 額	前年比	構成比					
115	1,340,800	1,638	20,718,617	80.11	41.05	福 井 市	9,238	101,650,083	88.59	40.46
17	167,000	360	5,017,203	87.40	9.94	敦 賀 市	1,637	20,299,462	93.03	8.08
4	33,500	99	1,680,482	94.93	3.33	小 浜 市	645	7,766,548	90.72	3.09
9	95,200	163	1,832,833	84.76	3.63	大 野 市	943	9,151,835	92.37	3.64
4	85,000	91	1,029,550	79.73	2.04	勝 山 市	629	5,071,140	93.82	2.02
33	249,000	458	5,395,235	100.96	10.69	鯖 江 市	2,452	25,319,849	92.13	10.08
11	99,500	148	1,202,340	61.99	2.38	あ  わ  ら 市	762	7,958,839	91.10	3.17
26	288,950	448	5,294,967	70.52	10.49	越 前 市	2,760	28,908,519	88.35	11.51
33	421,412	407	4,190,420	72.87	8.30	坂 井 市	2,383	22,759,779	90.69	9.06
9	71,500	97	1,232,020	103.42	2.44	吉田郡 永平寺町	503	4,669,759	91.61	1.86
—	—	7	55,000	21.51	0.11	今立郡 池田町	66	744,459	91.36	0.30
—	—	15	140,800	58.54	0.28	南条郡 南越前町	139	1,337,375	84.38	0.53
12	96,060	118	1,120,460	90.66	2.22	丹生郡 越前町	650	6,264,907	90.23	2.49
1	5,000	35	438,800	97.38	0.87	三方郡 美浜町	230	2,360,301	93.12	0.94
2	42,000	34	364,670	51.98	0.72	大飯郡 高浜町	259	2,821,482	85.73	1.12
—	—	18	262,500	118.40	0.52	大飯郡 おおい町	108	1,126,934	88.48	0.45
2	23,000	23	270,430	58.15	0.54	三方上中郡 若狭町	247	1,821,647	85.50	0.73
—	—	14	224,500	56.39	0.44	県 外	56	1,190,887	91.91	0.47
278	3,017,922	4,173	50,470,827	80.71	100.00	合 計	23,707	251,223,804	89.90	100.00

千円単位で四捨五入しているため、合計が一致しない場合があります。

## 5 資金使途別保証状況

(単位：千円、%)

当 月 中				区 分 資 金 使 途	当 期 中			
件 数	金 額	前年比	構成比		件 数	金 額	前年比	構成比
254	2,862,462	93.62	94.85	運 転	3,826	47,913,953	80.78	94.93
19	101,000	94.83	3.35	設 備	272	2,114,627	80.13	4.19
5	54,460	83.53	1.80	運 転 ・ 設 備	75	442,247	77.02	0.88
278	3,017,922	93.46	100.00	合 計	4,173	50,470,827	80.71	100.00

# 6 制度別保証状況

(単位：千円、%)

保証承諾							区分 制度	保証債務残高				代位弁済 当期中			
当月中			当期中					件数	金額	前年比	構成比	件数	金額	前年比	構成比
件数	金額	前年比	件数	金額	前年比	構成比									
70	657,900	117.62	786	9,212,235	104.58	18.25	一般保証	3,543	29,626,331	98.43	11.79	83	875,032	70.71	13.61
-	-	-	-	-	-	-	無担保無保証人保証	13	10,554	47.94	0.00	1	709	19.86	0.01
-	-	-	-	-	-	-	長期経営資金保証	26	656,586	83.82	0.26	-	-	-	-
9	88,300	448.22	76	735,800	108.57	1.46	経営安定関連保証	290	2,352,681	94.88	0.94	7	193,925	127.91	3.02
25	479,100	134.84	385	7,020,400	85.35	13.91	根保証(手貸)	1,140	20,784,028	88.81	8.27	29	748,204	76.18	11.64
1	4,000	-	10	145,000	184.71	0.29	根保証(割引)	22	248,000	78.62	0.10	1	5,312	-	0.08
3	31,000	103.33	23	1,165,000	277.38	2.31	当座貸越根保証	51	2,166,801	94.71	0.86	-	-	-	-
4	16,000	48.48	88	409,000	96.24	0.81	事業者カードローン 当座貸越根保証	236	1,139,646	91.81	0.45	1	1,097	64.74	0.02
1	15,000	535.71	14	76,500	238.32	0.15	創業等・創業関連保証	75	203,949	103.48	0.08	4	15,174	292.36	0.24
-	-	-	6	265,280	70.28	0.53	流動資産担保融資保証	14	626,384	89.60	0.25	-	-	-	-
12	22,500	68.16	130	300,730	76.96	0.60	小口零細企業保証	595	1,042,251	91.09	0.42	6	15,433	104.92	0.24
1	24,000	42.86	22	1,400,000	96.15	2.77	特定社債保証	154	9,494,560	81.39	3.78	3	459,582	157.89	7.15
40	747,660	108.89	602	11,071,840	77.93	21.94	借換保証	3,755	63,029,492	95.78	25.09	118	2,401,481	97.46	37.35
-	-	-	2	90,000	33.90	0.18	東日本大震災復興緊急保証	16	317,584	124.10	0.13	-	-	-	-
-	-	-	1	10,000	71.43	0.02	その他	1,146	8,542,559	77.94	3.40	29	254,999	33.66	3.97
<b>56</b>	<b>743,702</b>	<b>59.54</b>	<b>1,143</b>	<b>15,336,392</b>	<b>64.08</b>	<b>30.39</b>	<b>県制度</b>	<b>9,811</b>	<b>102,191,773</b>	<b>85.09</b>	<b>40.68</b>	<b>104</b>	<b>1,382,226</b>	<b>170.19</b>	<b>21.50</b>
16	127,800	111.54	296	2,777,410	74.30	5.50	中小企業育成資金(一般)	1,587	9,293,713	81.95	3.70	26	180,575	238.18	2.81
-	-	-	77	174,537	55.97	0.35	”(小口)	389	505,249	90.29	0.20	3	4,846	180.56	0.08
13	142,000	26.05	439	5,204,852	52.39	10.31	経営安定資金	5,369	49,760,951	77.01	19.81	29	471,250	169.96	7.33
-	-	-	1	1,500	-	0.00	関連倒産防止資金	15	67,947	53.97	0.03	-	-	-	-
-	-	-	-	-	-	-	中小企業再生支援資金	21	451,294	64.75	0.18	6	146,541	-	2.28
24	459,402	79.90	271	6,543,763	71.62	12.97	資金繰り円滑化支援資金	1,698	34,982,225	102.24	13.93	19	418,251	129.54	6.51
1	6,500	-	11	213,590	28.25	0.42	産業活性化支援資金	318	4,992,811	85.47	1.99	11	93,550	770.97	1.46
2	8,000	-	19	93,740	167.99	0.19	開業支援資金	150	534,759	84.90	0.21	1	408	2.73	0.01
-	-	-	29	327,000	-	0.65	中小企業支援緊急資金 (24年7月大雨)	29	313,968	-	0.13	-	-	-	-
-	-	-	-	-	-	-	その他	235	1,288,856	62.42	0.51	9	66,806	67.07	1.04
<b>34</b>	<b>130,010</b>	<b>76.90</b>	<b>519</b>	<b>1,967,120</b>	<b>78.21</b>	<b>3.90</b>	<b>福井市制度</b>	<b>1,964</b>	<b>6,255,878</b>	<b>101.60</b>	<b>2.49</b>	<b>7</b>	<b>49,681</b>	<b>359.46</b>	<b>0.77</b>
27	62,710	141.11	430	1,094,870	102.06	2.17	小規模事業者サポート資金	1,527	2,909,068	101.95	1.16	4	20,814	237.69	0.32
2	38,800	71.45	32	309,150	63.94	0.61	経営安定借換資金	171	1,433,027	93.10	0.57	1	11,932	-	0.19
-	-	-	8	94,620	67.52	0.19	省エネ等転換促進資金	25	196,231	142.34	0.08	-	-	-	-
2	19,000	57.58	17	288,000	43.87	0.57	マーケット戦略資金	85	1,121,007	105.04	0.45	-	-	-	-
3	9,500	98.65	28	105,480	83.50	0.21	創業支援資金	128	401,875	100.95	0.16	-	-	-	-
-	-	-	4	75,000	208.33	0.15	その他	28	194,670	120.27	0.08	2	16,935	334.42	0.26
<b>4</b>	<b>16,000</b>	<b>89.94</b>	<b>78</b>	<b>256,850</b>	<b>74.39</b>	<b>0.51</b>	<b>敦賀市制度</b>	<b>218</b>	<b>647,281</b>	<b>122.87</b>	<b>0.26</b>	<b>2</b>	<b>13,182</b>	<b>127.28</b>	<b>0.21</b>
-	-	-	6	32,800	27.02	0.07	中小企業経営安定資金	52	174,776	69.17	0.07	1	11,061	106.79	0.17
4	16,000	89.94	72	224,050	100.07	0.44	小規模事業者特別資金	165	470,456	174.38	0.19	-	-	-	-
<b>11</b>	<b>22,600</b>	<b>130.64</b>	<b>123</b>	<b>399,380</b>	<b>179.03</b>	<b>0.79</b>	<b>鯖江市制度</b>	<b>368</b>	<b>903,301</b>	<b>132.48</b>	<b>0.36</b>	<b>1</b>	<b>3,186</b>	<b>9.57</b>	<b>0.05</b>
11	22,600	130.64	123	399,380	179.03	0.79	小規模企業者特別資金	295	715,237	187.85	0.29	-	-	-	-
-	-	-	7	52,000	54.28	0.10	<b>大野市制度</b>	<b>71</b>	<b>409,236</b>	<b>84.20</b>	<b>0.16</b>	<b>2</b>	<b>8,913</b>	<b>72.64</b>	<b>0.14</b>
-	-	-	7	52,000	54.28	0.10	中小企業資金	31	138,567	118.65	0.06	-	-	-	-
-	-	-	23	80,550	236.22	0.16	<b>勝山市制度</b>	<b>68</b>	<b>156,884</b>	<b>127.06</b>	<b>0.06</b>	<b>1</b>	<b>1,883</b>	<b>131.30</b>	<b>0.03</b>
-	-	-	23	80,550	236.22	0.16	中小企業振興対策資金(小口)	58	133,865	142.91	0.05	-	-	-	-
7	20,150	-	135	476,750	-	0.95	<b>越前市</b>	<b>131</b>	<b>418,045</b>	<b>-</b>	<b>0.17</b>	<b>-</b>	<b>-</b>	<b>-</b>	<b>-</b>
7	20,150	-	135	476,750	-	0.95	円高緊急対策等小規模事業者特別資金	131	418,045	-	0.17	-	-	-	-
<b>278</b>	<b>3,017,922</b>	<b>93.46</b>	<b>4,173</b>	<b>50,470,827</b>	<b>80.71</b>	<b>100.00</b>	<b>合計</b>	<b>23,707</b>	<b>251,223,804</b>	<b>89.90</b>	<b>100.00</b>	<b>399</b>	<b>6,430,019</b>	<b>94.45</b>	<b>100.00</b>

千円単位で四捨五入しているため、合計が一致しない場合があります。