

10月の保証動向

保証承諾	257件	3,020百万円	(金額前年比 80.9%)
保証債務残高	23,515件	233,661百万円	(金額前年比 90.2%)
代位弁済	37件	521百万円	(金額前年比 149.2%)

10月の保証承諾は、257件（前年比87.4%）30億20百万円（前年比80.9%）と前年を下回りました。なお、1件当たりの承諾額も、1,175万円（前年1,270万円）と前年を下回りました。

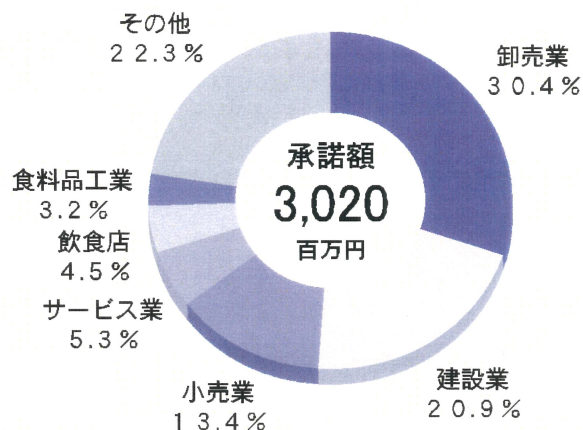
保証債務残高は、23,515件（前年比99.0%）2,336億61百万円（前年比90.2%）となりました。

また、代位弁済は、37件（13企業、前年比100.0%）5億21百万円（前年比149.2%）、1件当たりの代位弁済額は、1,408万円（前年944万円）となりました。

保証承諾

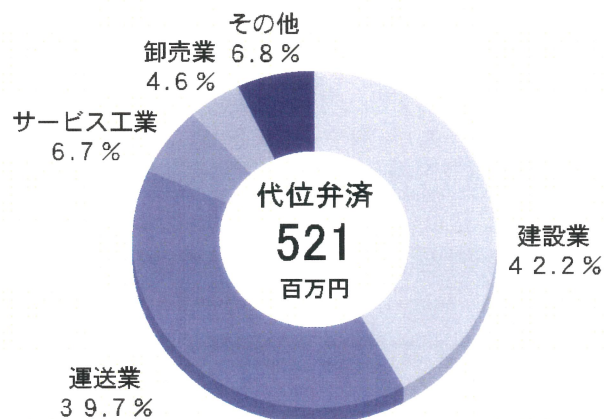
業種別で上位3業種は、卸売業9億18百万円（前年比116.4%）、建設業6億32百万円（前年比67.5%）、小売業4億5百万円（前年比90.0%）となりました。

なお、眼鏡工業は、4件 21百万円（前年比19.1%）となりました。



代位弁済

業種別では、建設業2億20百万円、運送業2億7百万円、サービス業35百万円となり、原因別では、商況不振が31件（10企業）4億61百万円と全体の88.4%を占めました。

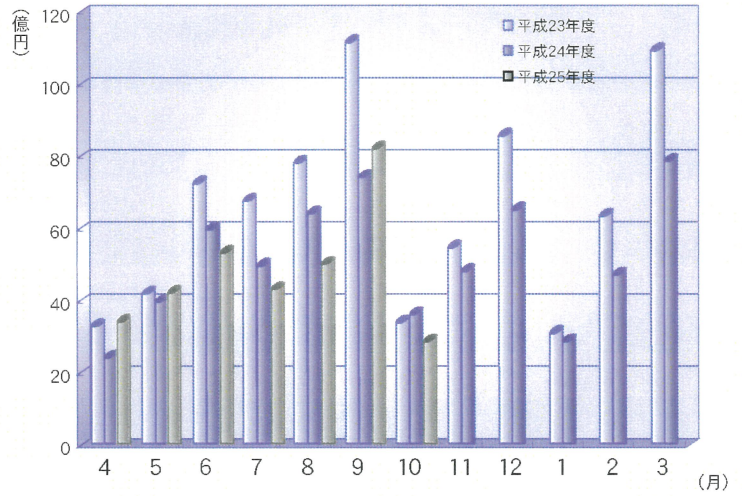


保証実績月別推移表

保証承諾

(単位：百万円、%)

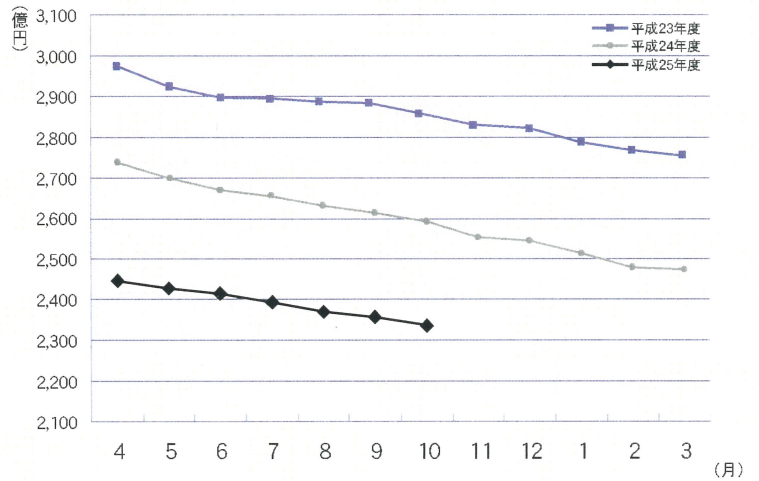
月	23年度	24年度	25年度		
	金額	金額	件数	金額	前年比
4	3,446	2,574	278	3,577	139.0
5	4,346	4,146	357	4,341	104.7
6	7,449	6,126	422	5,451	89.0
7	6,886	5,116	401	4,437	86.7
8	7,969	6,564	357	5,170	78.8
9	11,331	7,571	564	8,377	110.6
10	3,539	3,733	257	3,020	80.9
11	5,607	4,952			
12	8,729	6,671			
1	3,229	3,018			
2	6,474	4,870			
3	11,277	8,006			
合計	80,282	63,348	2,636	34,373	95.9



保証債務残高

(単位：百万円、%)

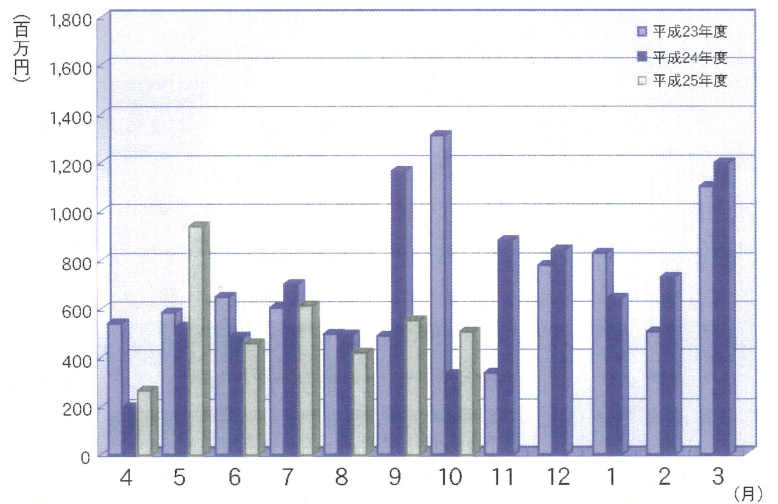
月	23年度	24年度	25年度		
	金額	金額	件数	金額	前年比
4	296,161	274,020	23,738	246,022	89.8
5	292,052	270,232	23,664	242,772	89.8
6	289,886	267,894	23,670	241,481	90.1
7	289,415	265,708	23,639	239,506	90.1
8	288,242	263,467	23,594	236,985	89.9
9	287,831	261,803	23,573	235,684	90.0
10	285,730	259,082	23,515	233,661	90.2
11	283,063	256,322			
12	282,421	254,497			
1	279,433	251,224			
2	276,563	248,761			
3	275,316	247,492			
平均	285,510	260,042	23,628	239,445	90.0



代位弁済

(単位：百万円、%)

月	23年度	24年度	25年度		
	金額	金額	件数	金額	前年比
4	575	214	28	282	131.8
5	604	542	50	958	176.7
6	668	500	49	479	95.8
7	624	724	47	630	87.0
8	519	508	35	436	86.0
9	507	1,182	47	567	48.0
10	1,324	349	37	521	149.2
11	353	895			
12	798	857			
1	836	658			
2	502	751			
3	1,085	1,214			
合計	8,394	8,395	293	3,874	96.4



※百万円単位で四捨五入しているため、合計が一致しない場合があります。

統計資料 (平成25年10月)

1 事業概況

平成25年10月末 (単位：千円、%)

前年 同月比	当月中		項目		当期中		前年 同期比						
	件数	金額			件数	金額							
/	/	/	保証	期首繰越	79	1,237,400	126.7						
71.4	282	3,288,373	申込	本年度中	2,831	38,947,974	93.8						
-	-	-	拒	絶	-	-	-						
185.0	33	343,014	申	込取	消	205	2,188,005	86.5					
160.8	/	371,467	査	定減	額	/	2,801,047	101.3					
/	/	/	調	査	中	69	823,320	59.5					
/	/	/	保証	期首繰越	23,997	250,970,489	89.4						
80.9	257	3,020,327	承諾	本年度中	2,636	34,373,002	95.9						
440.6	5	43,000	保	証後	取	消	16	193,200	45.6				
88.5	437	7,415,925	償	還		2,710	46,286,126	89.4					
149.6	37	517,244	代	位	弁	済(元金)	293	3,840,769	96.5				
/	/	/	貸	付	報	告未	着	99	1,361,900	99.0			
/	/	/	保	証	債	務	残	高	23,515	233,661,496	90.2		
/	/	/	代	位	弁	済	期	首	繰	越	250	2,528,685	113.7
149.6	37	517,244	代	位	弁	済	元	金	293	3,840,769	96.5		
111.1	/	3,650	代	位	弁	済	利	息	/	33,252	83.3		
149.2	37	520,894	代	位	弁	済	計	293	3,874,021	96.4			
148.2	4	69,788	回	収		9	182,233	185.1					
-	-	-	償	却		-	421,483	-					
/	/	/	求	償	権	残	高	534	5,798,989	94.4			

千円単位で四捨五入しているため、合計が一致しない場合があります。

2 業種別保証状況

平成25年10月末(単位:千円、%)

保証承諾							区分 業種	保証債務残高				代位弁済 当期中	
当月中			当期中					件数	金額	前年比	構成比	件数	金額
件数	金額	前年比	件数	金額	前年比	構成比							
9	95,500	97.95	60	1,186,980	130.59	3.45	食料品工業	529	6,185,385	95.97	2.65	9	63,979
11	65,000	50.39	112	1,292,708	78.39	3.76	繊維品工業	1,241	14,115,292	88.67	6.04	6	72,618
2	36,700	193.16	16	279,200	172.45	0.81	木材・木製品工業	155	1,257,807	86.05	0.54	4	35,818
2	5,400	27.00	14	125,200	137.58	0.36	家具・建具工業	198	1,671,082	88.55	0.72	-	-
2	15,000	8.96	23	349,000	60.71	1.02	紙工業	196	2,593,610	96.14	1.11	-	-
-	-	-	-	-	-	-	製版・製本業	30	182,668	84.12	0.08	-	-
-	-	-	2	11,450	63.61	0.03	化学工業	33	358,236	48.13	0.15	-	-
-	-	-	-	-	-	-	石油・石炭製品工業	4	70,038	37.77	0.03	-	-
4	72,000	218.18	26	444,000	171.23	1.29	ゴム・プラスチック工業	243	2,802,130	94.83	1.20	-	-
-	-	-	2	79,000	-	0.23	ゴム製品製造業	8	96,921	79.32	0.04	-	-
-	-	-	-	-	-	-	皮革工業	8	84,599	72.58	0.04	-	-
1	50,000	357.14	13	384,000	152.08	1.12	窯業	147	2,583,084	90.78	1.11	-	-
5	34,000	74.73	53	963,800	48.31	2.80	機械工業	1,058	12,523,987	77.70	5.36	25	496,983
2	5,300	8.83	22	206,000	53.44	0.60	電気機器工業	242	2,337,301	95.30	1.00	-	-
-	-	-	-	-	-	-	車両工業	26	330,031	75.96	0.14	-	-
-	-	-	2	15,000	25.00	0.04	船舶工業	18	203,526	95.01	0.09	-	-
3	21,400	62.03	52	813,880	74.71	2.37	金属工業	529	6,778,703	91.89	2.90	1	6,619
2	11,000	78.57	17	194,000	42.85	0.56	ソフトウェア業	166	1,682,727	91.88	0.72	1	4,920
-	-	-	-	-	-	-	情報処理サービス業	12	121,168	71.77	0.05	-	-
-	-	-	1	9,500	-	0.03	農林漁業	8	27,132	94.88	0.01	-	-
11	89,300	50.91	163	1,478,300	186.24	4.30	その他の工業	921	6,213,603	125.57	2.66	7	56,763
54	500,600	59.64	578	7,832,018	89.65	22.79	製造業計	5,772	62,219,028	89.95	26.63	53	737,701
-	-	-	-	-	-	-	鉱業	2	61,688	74.22	0.03	-	-
1	13,120	93.18	4	59,780	54.80	0.17	土石採取業	40	688,155	82.39	0.29	4	63,648
-	-	-	1	12,400	-	0.04	木材伐出業	5	24,854	88.00	0.01	-	-
50	632,425	67.54	696	8,753,695	90.08	25.47	建設業	5,712	59,016,608	90.09	25.26	104	1,572,481
41	917,800	116.36	382	7,070,840	111.93	20.57	卸売業	2,793	34,992,294	91.37	14.98	34	461,339
43	404,630	90.03	401	4,402,807	102.24	12.81	小売業	3,784	30,600,473	90.32	13.10	33	172,041
20	137,200	91.09	124	653,670	82.51	1.90	飲食店	1,221	6,494,879	90.23	2.78	13	139,837
4	37,000	48.92	37	492,030	95.02	1.43	不動産業	387	4,075,444	97.14	1.74	1	3,119
5	39,352	53.91	64	1,072,352	103.36	3.12	運送業	684	8,372,915	88.32	3.58	19	271,234
-	-	-	-	-	-	-	貨物運送取扱業	2	10,200	77.27	0.00	-	-
-	-	-	2	11,000	275.00	0.03	倉庫業	17	225,431	103.58	0.10	-	-
1	80,000	-	4	154,400	-	0.45	電・ガス・熱供給・水道業	5	227,926	-	0.10	-	-
6	73,000	247.46	31	364,470	65.85	1.06	印刷業	299	3,105,410	88.52	1.33	4	80,294
-	-	-	-	-	-	-	出版業	6	11,578	83.73	0.00	-	-
28	161,200	43.39	303	3,444,540	94.79	10.02	サービス業	2,729	23,297,917	88.20	9.97	28	372,329
2	12,000	240.00	7	37,000	78.72	0.11	保険媒介代理業	46	114,349	87.78	0.05	-	-
2	12,000	-	2	12,000	600.00	0.03	通信業	11	122,346	119.06	0.05	-	-
203	2,519,727	87.07	2,058	26,540,984	97.96	77.21	非製造業計	17,743	171,442,467	90.28	73.37	240	3,136,321
257	3,020,327	80.90	2,636	34,373,002	95.93	100.00	合計	23,515	233,661,496	90.19	100.00	293	3,874,021

千円単位で四捨五入しているため、合計が一致しない場合があります。

3 金融機関別保証状況

平成25年10月末(単位:千円、%)

保証承諾							区分 金融機関	保証債務残高				代位弁済 当期中		
当月中			当期中					件数	金額	前年比	構成比	件数	金額	代弁率
件数	金額	前年比	件数	金額	前年比	構成比								
96	1,585,795	147.98	793	15,010,655	135.88	43.67	福井銀行	6,314	81,766,088	89.62	34.99	75	1,504,867	1.84
39	437,450	33.96	658	8,880,960	76.49	25.84	北陸銀行	6,065	62,799,319	93.49	26.88	50	732,847	1.17
-	-	-	16	185,000	68.49	0.54	北國銀行	204	1,958,573	82.16	0.84	10	172,201	8.79
-	-	-	1	10,000	-	0.03	滋賀銀行	8	199,760	153.66	0.09	-	-	-
135	2,023,245	84.16	1,468	24,086,615	105.05	70.07	地方銀行計	12,591	146,723,740	91.17	62.79	135	2,409,915	1.64
-	-	-	1	6,500	6.84	0.02	みずほ銀行	23	391,015	81.44	0.17	2	9,063	2.32
-	-	-	1	64,000	-	0.19	三菱東京UFJ銀行	48	872,453	72.79	0.37	3	74,481	8.54
1	20,000	-	1	20,000	50.00	0.06	三井住友銀行	29	727,613	74.03	0.31	-	-	-
-	-	-	-	-	-	-	りそな銀行	4	173,005	92.50	0.07	-	-	-
1	20,000	-	3	90,500	67.04	0.26	都市銀行計	104	2,164,086	75.97	0.93	5	83,544	3.86
15	145,500	49.02	293	3,133,410	76.96	9.12	福邦銀行	3,212	28,556,762	86.37	12.22	53	483,999	1.69
15	145,500	49.02	293	3,133,410	76.96	9.12	第二地銀協加盟行計	3,212	28,556,762	86.37	12.22	53	483,999	1.69
-	-	-	-	-	-	-	三井住友信託銀行	-	-	-	-	-	-	-
-	-	-	-	-	-	-	あおぞら銀行	-	-	-	-	-	-	-
81	600,630	89.29	651	4,991,015	81.53	14.52	福井信用金庫	5,190	35,903,121	90.40	15.37	75	671,539	1.87
9	128,000	137.63	57	678,790	105.04	1.97	敦賀信用金庫	463	4,032,345	92.27	1.73	9	90,675	2.25
6	27,800	17.91	75	638,350	69.46	1.86	武生信用金庫	851	6,854,769	88.65	2.93	5	22,985	0.34
1	5,000	15.15	26	132,840	37.02	0.39	小浜信用金庫	310	2,160,489	89.19	0.92	2	12,145	0.56
8	63,800	84.39	55	449,330	85.10	1.31	越前信用金庫	646	5,228,563	91.98	2.24	9	99,220	1.90
-	-	-	1	8,000	248.45	0.02	京都北部信用金庫	11	66,251	79.30	0.03	-	-	-
-	-	-	-	-	-	-	信金中央金庫	-	-	-	-	-	-	-
105	825,230	79.91	865	6,898,325	80.43	20.07	信用金庫計	7,471	54,245,537	90.40	23.22	100	896,564	1.65
1	6,352	-	7	164,152	137.25	0.48	商工組合中央金庫	123	1,735,000	88.49	0.74	-	-	-
-	-	-	-	-	-	-	日本政策金融公庫 (中小企業事業)	1	1,802	89.12	0.00	-	-	-
-	-	-	-	-	-	-	日本政策金融公庫 (国民生活事業)	5	29,484	64.48	0.01	-	-	-
-	-	-	-	-	-	-	日本政策投資銀行	-	-	-	-	-	-	-
1	6,352	-	7	164,152	137.25	0.48	政府系公庫計	129	1,766,286	87.95	0.76	-	-	-
-	-	-	-	-	-	-	中央商銀信用組合	3	9,110	67.63	0.00	-	-	-
-	-	-	-	-	-	-	福井市農業協同組合	-	-	-	-	-	-	-
-	-	-	-	-	-	-	花咲ふくい 農業協同組合	-	-	-	-	-	-	-
-	-	-	-	-	-	-	福井丹南 農業協同組合	-	-	-	-	-	-	-
-	-	-	-	-	-	-	福井県信用農業 協同組合連合会	4	187,930	98.83	0.08	-	-	-
-	-	-	-	-	-	-	越前たけふ 農業協同組合	1	8,045	37.89	0.00	-	-	-
-	-	-	-	-	-	-	その他合計	8	205,085	91.21	0.09	-	-	-
257	3,020,327	80.90	2,636	34,373,002	95.93	100.00	合計	23,515	233,661,496	90.19	100.00	293	3,874,021	1.66

千円単位で四捨五入しているため、合計が一致しない場合があります。

4 市町別保証状況

平成25年10月末（単位：千円、％）

保 証 承 諾						区 分 地 区	保 証 債 務 残 高			
当 月 中		当 期 中					件数	金 額	前年比	構成比
件数	金 額	件数	金 額	前年比	構成比					
94	1,173,427	1,035	14,798,009	99.02	43.05	福 井 市	9,142	94,442,392	89.63	40.42
22	279,200	210	2,848,450	77.97	8.29	敦 賀 市	1,650	19,158,155	92.84	8.20
5	63,000	67	1,138,340	79.95	3.31	小 浜 市	635	7,207,166	90.51	3.08
14	205,570	78	922,670	72.13	2.68	大 野 市	930	8,481,198	90.57	3.63
5	45,000	42	305,500	57.77	0.89	勝 山 市	602	4,540,273	88.70	1.94
33	391,100	279	2,991,820	80.30	8.70	鯖 江 市	2,464	23,644,046	90.58	10.12
8	76,800	85	1,156,530	142.04	3.36	あ わ ら 市	760	6,955,694	85.31	2.98
24	264,600	308	3,661,280	106.85	10.65	越 前 市	2,779	27,083,581	90.61	11.59
27	291,930	304	3,865,643	134.73	11.25	坂 井 市	2,359	21,718,579	92.93	9.29
4	27,800	55	680,750	67.80	1.98	吉田郡 永平寺町	483	4,431,779	91.56	1.90
—	—	5	39,000	79.59	0.11	今立郡 池田町	63	725,600	93.95	0.31
2	20,000	16	172,000	165.23	0.50	南条郡 南越前町	134	1,167,470	83.60	0.50
8	69,400	50	475,110	58.37	1.38	丹生郡 越前町	627	5,582,099	87.22	2.39
3	48,000	28	369,200	95.20	1.07	三方郡 美浜町	227	2,270,118	93.07	0.97
1	3,000	23	297,600	119.92	0.87	大飯郡 高浜町	261	2,595,582	86.53	1.11
4	54,000	23	209,800	101.60	0.61	大飯郡 おおい町	103	932,929	80.92	0.40
3	7,500	23	260,800	136.62	0.76	三方上中郡 若狭町	241	1,638,077	84.93	0.70
—	—	5	180,500	112.46	0.53	県 外	55	1,086,760	91.23	0.47
257	3,020,327	2,636	34,373,002	95.93	100.00	合 計	23,515	233,661,496	90.19	100.00

千円単位で四捨五入しているため、合計が一致しない場合があります。

5 資金使途別保証状況

平成25年10月末（単位：千円、％）

当 月 中				区 分 資 金 使 途	当 期 中			
件 数	金 額	前年比	構成比		件 数	金 額	前年比	構成比
230	2,728,495	77.24	90.34	運 転	2,406	32,853,675	96.93	95.58
23	254,832	165.10	8.44	設 備	185	1,245,577	76.66	3.62
4	37,000	79.06	1.23	運 転 ・ 設 備	45	273,750	88.08	0.80
257	3,020,327	80.90	100.00	合 計	2,636	34,373,002	95.93	100.00

6 制度別保証状況

平成25年10月末(単位:千円、%)

保証承諾							区分 制度	保証債務残高				代位弁済 当期中			
当月中			当期中					件数	金額	前年比	構成比	件数	金額	前年比	構成比
件数	金額	前年比	件数	金額	前年比	構成比									
52	710,082	166.13	720	8,677,747	161.56	25.25	一般保証	3,832	33,192,274	115.40	14.21	74	708,348	143.18	18.29
-	-	-	-	-	-	-	長期経営資金保証	23	523,495	77.88	0.22	3	91,566	-	2.36
4	44,000	104.76	69	846,500	203.73	2.46	経営安定関連保証	348	3,084,446	130.18	1.32	4	19,660	42.24	0.51
25	403,000	79.71	252	4,846,700	105.16	14.10	根保証(手貸)	1,067	19,451,209	91.67	8.33	24	351,342	57.61	9.07
2	10,000	33.33	7	29,500	20.92	0.09	根保証(割引)	17	169,500	65.95	0.07	-	-	-	-
2	45,000	180.00	9	394,000	44.93	1.15	当座貸越根保証	48	2,088,982	93.17	0.89	2	18,924	-	0.49
5	20,000	52.63	48	264,000	79.28	0.77	事業者カードローン 当座貸越根保証	220	1,039,864	88.05	0.45	1	4,815	-	0.12
3	9,000	-	9	24,450	45.70	0.07	創業等・創業関連保証	72	179,168	86.43	0.08	1	8,543	250.36	0.22
2	73,920	56.48	5	225,920	85.16	0.66	流動資産担保融資保証	12	468,202	71.91	0.20	-	-	-	-
6	14,200	62.56	83	224,540	104.28	0.65	小口零細企業保証	603	1,006,686	93.40	0.43	4	14,971	155.85	0.39
-	-	-	12	592,000	43.02	1.72	特定社債保証	143	7,949,100	76.98	3.40	1	200,000	73.39	5.16
42	764,650	85.40	356	7,501,698	92.84	21.82	借換保証	3,783	60,702,660	94.18	25.98	85	1,403,972	100.52	36.24
-	-	-	-	-	-	-	東日本大震災復興緊急保証	15	284,133	87.27	0.12	1	11,423	-	0.30
-	-	-	1	24,000	-	0.07	経営力強化保証	1	21,600	-	0.01	-	-	-	-
-	-	-	1	1,000	10.00	0.00	その他	1,007	6,920,854	75.80	2.96	31	181,980	141.34	4.70
57	724,025	63.62	555	8,428,567	72.92	24.52	県制度	9,117	87,527,498	81.49	37.46	50	818,882	83.60	21.14
16	170,600	127.32	158	1,715,360	86.52	4.99	中小企業育成資金(一般)	1,411	8,425,307	87.00	3.61	11	117,262	75.23	3.03
6	10,100	56.90	55	132,790	98.70	0.39	〃(小口)	372	478,993	89.32	0.21	1	4,198	130.35	0.11
17	227,000	52.23	182	2,600,650	60.78	7.57	経営安定資金	4,900	38,865,757	72.30	16.63	12	75,383	31.06	1.95
-	-	-	-	-	-	-	関連倒産防止資金	10	42,916	54.37	0.02	-	-	-	-
2	60,000	-	7	215,000	-	0.63	中小企業再生支援資金	26	572,513	124.23	0.25	-	-	-	-
15	249,325	58.54	138	3,622,117	78.63	10.54	資金繰り円滑化支援資金	1,750	33,475,841	94.58	14.33	16	484,547	176.38	12.51
-	-	-	5	105,000	50.70	0.31	産業活性化支援資金	284	4,125,771	78.91	1.77	4	69,505	74.30	1.79
1	7,000	31.82	10	37,650	55.17	0.11	開業支援資金	135	406,211	73.63	0.17	3	6,349	-	0.16
-	-	-	-	-	-	-	中小企業支援緊急資金 (平成25年台風18号)	-	-	-	-	-	-	-	-
-	-	-	-	-	-	-	その他	229	1,134,190	66.31	0.49	3	61,639	97.98	1.59
33	87,950	49.21	265	1,045,020	72.13	3.04	福井市制度	2,142	5,778,143	90.95	2.47	6	14,769	31.79	0.38
29	70,450	91.80	218	733,780	94.59	2.14	小規模企業者サポート資金	1,695	2,884,587	98.42	1.24	2	3,298	18.75	0.09
-	-	-	24	228,200	99.37	0.66	経営安定借換資金	179	1,350,658	91.33	0.58	1	1,571	13.17	0.04
1	2,500	-	4	13,040	17.10	0.04	創エネ・省エネ等促進資金	29	184,382	90.93	0.08	-	-	-	-
1	10,000	20.00	1	10,000	4.63	0.03	マーケット戦略資金	84	832,105	72.96	0.36	-	-	-	-
2	5,000	20.00	16	41,000	47.57	0.12	創業支援資金	135	341,605	85.18	0.15	3	9,899	-	0.26
-	-	-	2	19,000	29.23	0.06	その他	20	184,806	92.95	0.08	-	-	-	-
5	33,800	186.74	42	165,170	89.69	0.48	敦賀市制度	239	668,526	102.41	0.29	-	-	-	-
2	25,000	-	6	51,000	223.68	0.15	中小企業経営安定資金	41	172,276	82.54	0.07	-	-	-	-
3	8,800	48.62	36	114,170	70.76	0.33	小規模事業者特別資金	197	494,293	111.83	0.21	-	-	-	-
14	65,200	241.48	129	817,370	287.21	2.38	鯖江市制度	469	1,465,574	170.53	0.63	4	10,385	326.01	0.27
6	13,200	48.89	64	225,370	79.19	0.66	小規模企業者特別資金	356	810,188	123.87	0.35	1	606	-	0.02
8	52,000	-	65	592,000	-	1.72	中小企業振興資金	60	516,880	-	0.22	-	-	-	-
1	2,000	66.67	5	53,000	106.00	0.15	大野市制度	71	403,891	95.57	0.17	2	14,440	162.02	0.37
1	2,000	66.67	5	53,000	106.00	0.15	中小企業資金	36	166,106	114.12	0.07	-	-	-	-
-	-	-	6	9,900	14.60	0.03	勝山市制度	69	133,055	84.61	0.06	-	-	-	-
-	-	-	6	9,900	14.60	0.03	中小企業振興対策資金(小口)	63	120,343	91.55	0.05	-	-	-	-
4	13,500	60.00	62	201,920	50.63	0.59	越前市制度	217	602,635	165.88	0.26	-	-	-	-
4	13,500	60.00	62	201,920	50.63	0.59	小規模企業者支援特別資金	217	602,635	165.88	0.26	-	-	-	-
257	3,020,327	80.90	2,636	34,373,002	95.93	100.00	合計	23,515	233,661,496	90.19	100.00	293	3,874,021	96.40	100.00

千円単位で四捨五入しているため、合計が一致しない場合があります。