

# 11月の保証動向

保証承諾	296件	3,061百万円	(金額前年比 61.8%)
保証債務残高	23,445件	231,003百万円	(金額前年比 90.1%)
代位弁済	28件	339百万円	(金額前年比 37.8%)

11月の保証承諾は、296件（前年比74.2%）30億61百万円（前年比61.8%）と前年を下回りました。なお、1件当たりの承諾額も、1,034万円（前年1,241万円）と前年を下回りました。

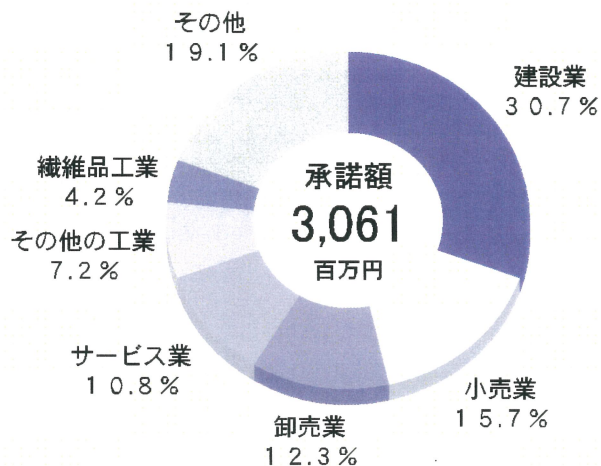
保証債務残高は、23,445件（前年比98.7%）2,310億3百万円（前年比90.1%）となりました。

また、代位弁済は、28件（12企業、前年比66.7%）3億39百万円（前年比37.8%）、1件当たりの代位弁済額は、1,209万円（前年2,132万円）となりました。

## 保証承諾

業種別で上位3業種は、建設業9億39百万円（前年比71.2%）、小売業4億79百万円（前年比117.0%）、卸売業3億77百万円（前年比35.3%）となりました。

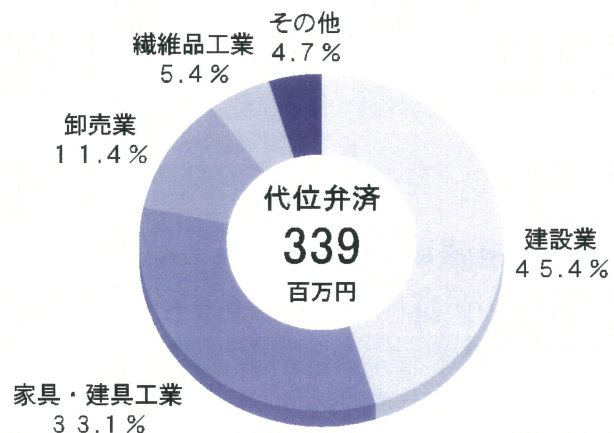
なお、眼鏡工業は、8件 1億12百万円（前年比121.4%）となりました。



## 代位弁済

業種別では、建設業1億54百万円、家具・建具工業1億12百万円、卸売業39百万円となり、原因別では、商況不振が19件（7企業）2億46百万円と全体の72.7%を占めました。

また、眼鏡工業は、2件 7百万円となりました。

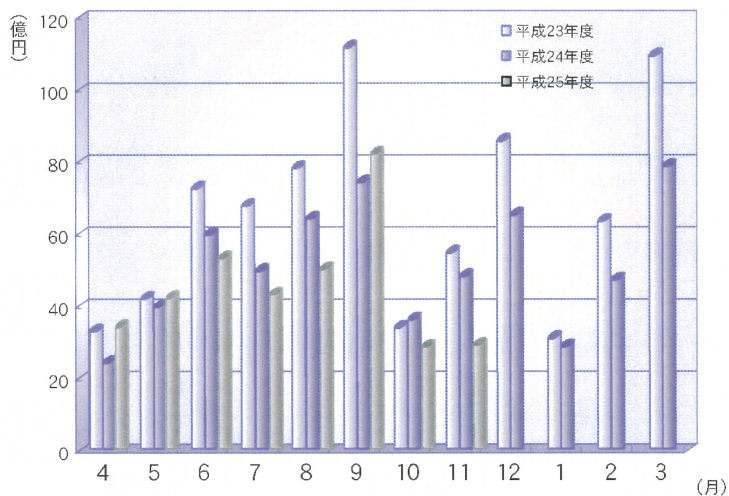


# 保証実績月別推移表

## 保証承諾

(単位：百万円、%)

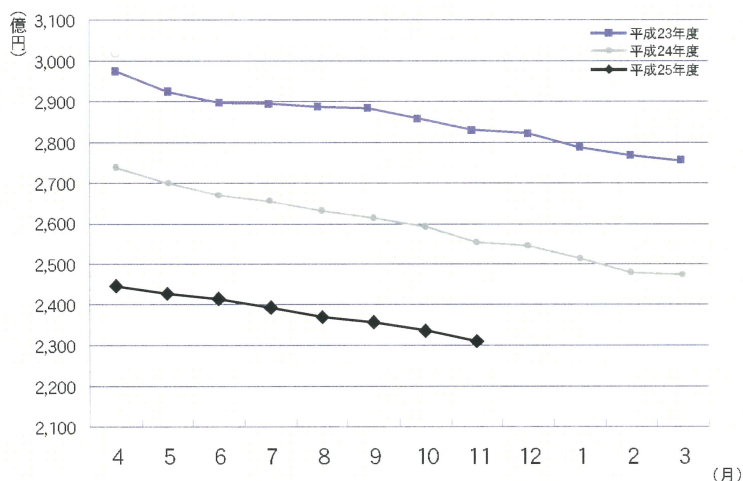
月	23年度	24年度	25年度		
	金額	金額	件数	金額	前年比
4	3,446	2,574	278	3,577	139.0
5	4,346	4,146	357	4,341	104.7
6	7,449	6,126	422	5,451	89.0
7	6,886	5,116	401	4,437	86.7
8	7,969	6,564	357	5,170	78.8
9	11,331	7,571	564	8,377	110.6
10	3,539	3,733	257	3,020	80.9
11	5,607	4,952	296	3,061	61.8
12	8,729	6,671			
1	3,229	3,018			
2	6,474	4,870			
3	11,277	8,006			
合計	80,282	63,348	2,932	37,434	91.8



## 保証債務残高

(単位：百万円、%)

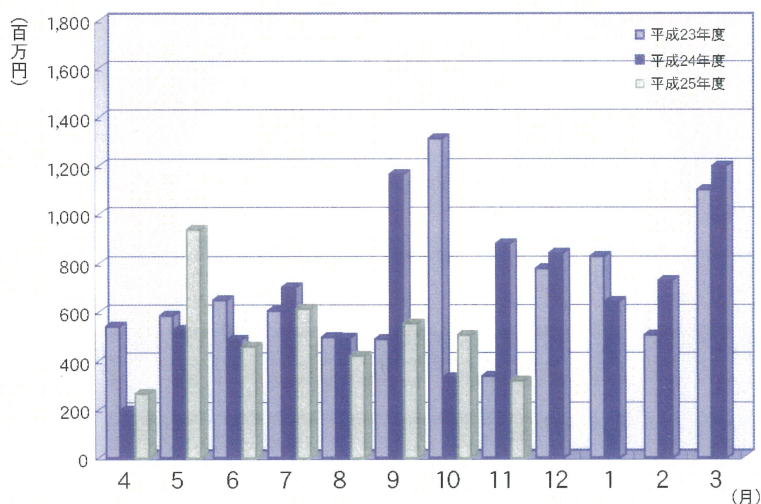
月	23年度	24年度	25年度		
	金額	金額	件数	金額	前年比
4	296,161	274,020	23,738	246,022	89.8
5	292,052	270,232	23,664	242,772	89.8
6	289,886	267,894	23,670	241,481	90.1
7	289,415	265,708	23,639	239,506	90.1
8	288,242	263,467	23,594	236,985	89.9
9	287,831	261,803	23,573	235,684	90.0
10	285,730	259,082	23,515	233,661	90.2
11	283,063	256,322	23,445	231,003	90.1
12	282,421	254,497			
1	279,433	251,224			
2	276,563	248,761			
3	275,316	247,492			
平均	285,510	260,042	23,605	238,389	90.0



## 代位弁済

(単位：百万円、%)

月	23年度	24年度	25年度		
	金額	金額	件数	金額	前年比
4	575	214	28	282	131.8
5	604	542	50	958	176.7
6	668	500	49	479	95.8
7	624	724	47	630	87.0
8	519	508	35	436	86.0
9	507	1,182	47	567	48.0
10	1,324	349	37	521	149.2
11	353	895	28	339	37.8
12	798	857			
1	836	658			
2	502	751			
3	1,085	1,214			
合計	8,394	8,395	321	4,213	85.7



※百万円単位で四捨五入しているため、合計が一致しない場合があります。

# 統計資料 (平成 25 年 11 月)

## 1 事業概況

平成 25 年 11 月末 (単位：千円、%)

前年 同月比	当月中		項目		当期中		前年 同期比
	件数	金額			件数	金額	
/	/	/	保証	期首繰越	79	1,237,400	126.7
62.4	327	3,576,065	申込	本年度中	3,158	42,524,039	90.0
-	-	-	拒	絶	-	-	-
73.0	15	175,700	申	込取消	220	2,363,705	85.4
80.7	/	268,800	査	定減額	/	3,069,847	99.1
/	/	/	調	査中	85	893,825	56.1
/	/	/	保証	期首繰越	23,997	250,970,489	89.4
61.8	296	3,061,060	承諾	本年度中	2,932	37,434,062	91.8
110.3	2	32,000	保	証後取消	18	225,200	49.7
86.1	312	5,172,730	償	還	3,022	51,458,856	89.0
38.0	28	336,405	代	位弁済(元金)	321	4,177,174	85.9
/	/	/	貸	付報告未着	123	1,540,790	71.2
/	/	/	保	証債務残高	23,445	231,002,531	90.1
/	/	/	代	期首繰越	250	2,528,685	113.7
38.0	28	336,405	位	元金	321	4,177,174	85.9
20.2	/	2,127	弁	利息	/	35,379	70.1
37.8	28	338,532	済	計	321	4,212,553	85.7
549.3	3	23,424	回	収	12	205,657	200.2
-	-	-	償	却	-	421,483	-
/	/	/	求	償権残高	559	6,114,097	86.9

千円単位で四捨五入しているため、合計が一致しない場合があります。

## 2 業種別保証状況

平成25年11月末(単位:千円、%)

保証承諾							区分 業種	保証債務残高				代位弁済 当期中	
当月中			当期中					件数	金額	前年比	構成比	件数	金額
件数	金額	前年比	件数	金額	前年比	構成比							
4	32,500	42.76	64	1,219,480	123.82	3.26	食料品工業	528	6,124,543	94.96	2.65	9	63,979
12	129,000	81.77	124	1,421,708	78.68	3.80	繊維品工業	1,235	13,956,510	90.41	6.04	10	90,977
2	7,000	350.00	18	286,200	174.62	0.76	木材・木製品工業	155	1,231,861	87.86	0.53	4	35,818
2	11,000	183.33	16	136,200	140.41	0.36	家具・建具工業	197	1,538,478	81.74	0.67	3	112,148
2	9,000	37.50	25	358,000	59.78	0.96	紙工業	199	2,579,591	95.48	1.12	-	-
-	-	-	-	-	-	-	製版・製本業	29	179,680	83.98	0.08	-	-
1	12,000	-	3	23,450	130.28	0.06	化学工業	33	357,352	48.70	0.15	-	-
2	80,000	-	2	80,000	-	0.21	石油・石炭製品工業	4	69,792	73.84	0.03	-	-
2	7,000	4.67	28	451,000	110.19	1.20	ゴム・プラスチック工業	243	2,813,381	95.45	1.22	-	-
1	20,000	-	3	99,000	-	0.26	ゴム製品製造業	8	106,285	87.71	0.05	-	-
-	-	-	-	-	-	-	皮革工業	7	80,483	68.89	0.03	-	-
-	-	-	13	384,000	105.06	1.03	窯業	146	2,554,514	90.88	1.11	-	-
3	22,000	11.94	56	985,800	45.24	2.63	機械工業	1,053	12,352,332	78.24	5.35	27	503,863
6	49,500	69.72	28	255,500	55.97	0.68	電気機器工業	244	2,337,695	94.88	1.01	-	-
-	-	-	-	-	-	-	車両工業	26	326,432	75.75	0.14	-	-
-	-	-	2	15,000	13.04	0.04	船舶工業	18	200,568	102.20	0.09	-	-
3	9,000	4.57	55	822,880	63.97	2.20	金属工業	527	6,679,612	91.14	2.89	1	6,619
2	4,100	4.82	19	198,100	36.84	0.53	ソフトウェア業	167	1,656,664	90.58	0.72	1	4,920
-	-	-	-	-	-	-	情報処理サービス業	12	117,522	71.25	0.05	-	-
-	-	-	1	9,500	-	0.03	農林漁業	8	26,055	94.47	0.01	-	-
20	221,500	105.51	183	1,699,800	169.35	4.54	その他の工業	928	6,265,114	125.08	2.71	7	56,763
<b>62</b>	<b>613,600</b>	<b>45.98</b>	<b>640</b>	<b>8,445,618</b>	<b>83.86</b>	<b>22.56</b>	<b>製造業計</b>	<b>5,767</b>	<b>61,554,464</b>	<b>90.32</b>	<b>26.65</b>	<b>62</b>	<b>875,087</b>
-	-	-	-	-	-	-	鉱業	2	60,736	73.92	0.03	-	-
-	-	-	4	59,780	54.80	0.16	土石採取業	39	677,535	82.03	0.29	4	63,648
-	-	-	1	12,400	-	0.03	木材伐出業	6	36,534	133.06	0.02	-	-
72	939,380	71.17	768	9,693,075	87.82	25.89	建設業	5,683	58,253,718	89.48	25.22	113	1,726,124
38	377,000	35.31	420	7,447,840	100.85	19.90	卸売業	2,790	34,647,567	91.67	15.00	40	499,952
47	479,360	117.01	448	4,882,167	103.52	13.04	小売業	3,760	30,228,807	90.11	13.09	35	174,993
18	114,700	69.13	142	768,370	80.19	2.05	飲食店	1,226	6,446,042	89.54	2.79	13	139,837
3	14,990	11.21	40	507,020	77.82	1.35	不動産業	389	4,026,661	96.84	1.74	1	3,119
8	88,500	42.28	72	1,160,852	93.11	3.10	運送業	677	8,262,991	88.50	3.58	19	271,234
-	-	-	-	-	-	-	貨物運送取扱業	2	9,950	76.83	0.00	-	-
-	-	-	2	11,000	275.00	0.03	倉庫業	17	221,113	103.14	0.10	-	-
1	9,900	-	5	164,300	-	0.44	電気・ガス・熱供給・水道業	6	235,931	-	0.10	-	-
3	94,000	229.27	34	458,470	77.13	1.22	印刷業	297	3,055,906	88.47	1.32	4	80,294
-	-	-	-	-	-	-	出版業	6	11,348	84.57	0.00	-	-
44	329,630	122.07	347	3,774,170	96.68	10.08	サービス業	2,722	23,035,540	88.03	9.97	30	378,266
-	-	-	7	37,000	78.72	0.10	保険媒介代理業	44	110,760	85.52	0.05	-	-
-	-	-	2	12,000	600.00	0.03	通信業	12	126,928	125.64	0.05	-	-
<b>234</b>	<b>2,447,460</b>	<b>67.66</b>	<b>2,292</b>	<b>28,988,444</b>	<b>94.39</b>	<b>77.44</b>	<b>非製造業計</b>	<b>17,678</b>	<b>169,448,066</b>	<b>90.05</b>	<b>73.35</b>	<b>259</b>	<b>3,337,467</b>
<b>296</b>	<b>3,061,060</b>	<b>61.82</b>	<b>2,932</b>	<b>37,434,062</b>	<b>91.79</b>	<b>100.00</b>	<b>合計</b>	<b>23,445</b>	<b>231,002,531</b>	<b>90.12</b>	<b>100.00</b>	<b>321</b>	<b>4,212,553</b>

千円単位で四捨五入しているため、合計が一致しない場合があります。

### 3 金融機関別保証状況

平成25年11月末(単位:千円、%)

保証承諾							区分 金融機関	保証債務残高				代位弁済 当期中		
当月中			当期中					件数	金額	前年比	構成比	件数	金額	代弁率
件数	金額	前年比	件数	金額	前年比	構成比								
90	1,005,490	100.20	883	16,016,145	132.91	42.78	福井銀行	6,319	81,144,893	90.16	35.13	77	1,507,678	1.86
61	623,440	29.86	719	9,504,400	69.38	25.39	北陸銀行	6,031	61,899,941	92.15	26.80	56	803,689	1.30
-	-	-	16	185,000	61.85	0.49	北國銀行	197	1,894,217	80.31	0.82	10	172,201	9.09
-	-	-	1	10,000	-	0.03	滋賀銀行	8	198,004	153.82	0.09	-	-	-
151	1,628,930	52.20	1,619	25,715,545	98.72	68.70	地方銀行計	12,555	145,137,054	90.91	62.83	143	2,483,568	1.71
-	-	-	1	6,500	6.84	0.02	みずほ銀行	23	375,749	79.90	0.16	2	9,063	2.41
-	-	-	1	64,000	-	0.17	三菱東京UFJ銀行	48	862,496	72.72	0.37	3	74,481	8.64
-	-	-	1	20,000	50.00	0.05	三井住友銀行	29	723,480	76.32	0.31	-	-	-
-	-	-	-	-	-	-	りそな銀行	4	170,853	92.41	0.07	-	-	-
-	-	-	3	90,500	67.04	0.24	都市銀行計	104	2,132,578	76.46	0.92	5	83,544	3.92
27	390,200	72.41	320	3,523,610	76.43	9.41	福邦銀行	3,186	28,135,313	86.94	12.18	57	511,625	1.82
27	390,200	72.41	320	3,523,610	76.43	9.41	第二地銀協加盟行計	3,186	28,135,313	86.94	12.18	57	511,625	1.82
-	-	-	-	-	-	-	三井住友信託銀行	-	-	-	-	-	-	-
-	-	-	-	-	-	-	あおぞら銀行	-	-	-	-	-	-	-
94	763,030	80.49	745	5,754,045	81.39	15.37	福井信用金庫	5,195	35,530,255	90.74	15.38	89	839,952	2.36
6	70,000	64.22	63	748,790	99.15	2.00	敦賀信用金庫	467	4,036,246	92.81	1.75	9	90,675	2.25
7	87,700	64.01	82	726,050	68.75	1.94	武生信用金庫	846	6,776,696	88.59	2.93	5	22,985	0.34
3	56,500	462.66	29	189,340	51.03	0.51	小浜信用金庫	309	2,137,459	88.76	0.93	2	12,145	0.57
8	64,700	98.63	63	514,030	86.60	1.37	越前信用金庫	638	5,102,550	90.41	2.21	11	168,059	3.29
-	-	-	1	8,000	248.45	0.02	京都北都信用金庫	11	65,412	77.96	0.03	-	-	-
-	-	-	-	-	-	-	信金中央金庫	-	-	-	-	-	-	-
118	1,041,930	81.93	983	7,940,255	80.62	21.21	信用金庫計	7,466	53,648,617	90.48	23.22	116	1,133,816	2.11
-	-	-	7	164,152	116.95	0.44	商工組合中央金庫	121	1,713,883	87.76	0.74	-	-	-
-	-	-	-	-	-	-	日本政策金融公庫 (中小企業事業)	1	1,782	88.57	0.00	-	-	-
-	-	-	-	-	-	-	日本政策金融公庫 (国民生活事業)	5	28,885	66.15	0.01	-	-	-
-	-	-	-	-	-	-	日本政策投資銀行	-	-	-	-	-	-	-
-	-	-	7	164,152	116.95	0.44	政府系公庫計	127	1,744,550	87.29	0.76	-	-	-
-	-	-	-	-	-	-	中央商銀信用組合	2	8,780	67.23	0.00	-	-	-
-	-	-	-	-	-	-	福井市農業協同組合	-	-	-	-	-	-	-
-	-	-	-	-	-	-	花咲ふくい 農業協同組合	-	-	-	-	-	-	-
-	-	-	-	-	-	-	福井丹南 農業協同組合	-	-	-	-	-	-	-
-	-	-	-	-	-	-	福井県信用農業 協同組合連合会	4	187,759	98.82	0.08	-	-	-
-	-	-	-	-	-	-	越前たけふ 農業協同組合	1	7,880	37.40	0.00	-	-	-
-	-	-	-	-	-	-	その他合計	7	204,419	91.20	0.09	-	-	-
296	3,061,060	61.82	2,932	37,434,062	91.79	100.00	合計	23,445	231,002,531	90.12	100.00	321	4,212,553	1.82

千円単位で四捨五入しているため、合計が一致しない場合があります。

## 4 市町別保証状況

平成25年11月末（単位：千円、％）

保 証 承 諾						区 分 地 区	保 証 債 務 残 高			
当 月 中		当 期 中					件 数	金 額	前 年 比	構 成 比
件 数	金 額	件 数	金 額	前 年 比	構 成 比					
118	1,128,650	1,153	15,926,659	95.02	42.55	福 井 市	9,119	93,065,329	89.51	40.29
16	189,500	226	3,037,950	72.94	8.12	敦 賀 市	1,641	18,986,566	92.39	8.22
10	182,090	77	1,320,430	88.71	3.53	小 浜 市	635	7,160,964	90.73	3.10
11	194,200	89	1,116,870	74.43	2.98	大 野 市	926	8,509,951	91.39	3.68
8	131,700	50	437,200	68.70	1.17	勝 山 市	597	4,526,656	89.10	1.96
33	350,030	312	3,341,850	76.51	8.93	鯖 江 市	2,460	23,448,934	90.75	10.15
7	35,670	92	1,192,200	129.23	3.18	あ わ ら 市	759	6,917,664	85.70	2.99
30	317,180	338	3,978,460	94.07	10.63	越 前 市	2,766	26,726,270	90.44	11.57
37	265,990	341	4,131,633	127.21	11.04	坂 井 市	2,351	21,516,358	93.07	9.31
6	45,850	61	726,600	70.30	1.94	吉田郡 永平寺町	479	4,313,675	89.68	1.87
—	—	5	39,000	79.59	0.10	今立郡 池田町	62	712,519	93.50	0.31
3	20,600	19	192,600	149.19	0.51	南条郡 南越前町	136	1,161,829	83.08	0.50
8	102,000	58	577,110	64.38	1.54	丹生郡 越前町	625	5,523,057	87.02	2.39
1	2,500	29	371,700	87.71	0.99	三方郡 美浜町	227	2,241,045	92.94	0.97
4	43,000	27	340,600	113.85	0.91	大飯郡 高浜町	261	2,575,560	86.55	1.11
—	—	23	209,800	83.75	0.56	大飯郡 おおい町	103	923,147	79.19	0.40
2	40,600	25	301,400	157.88	0.81	三方上中郡 若狭町	242	1,617,520	85.79	0.70
2	11,500	7	192,000	100.79	0.51	県 外	56	1,075,488	91.21	0.47
<b>296</b>	<b>3,061,060</b>	<b>2,932</b>	<b>37,434,062</b>	<b>91.79</b>	<b>100.00</b>	<b>合 計</b>	<b>23,445</b>	<b>231,002,531</b>	<b>90.12</b>	<b>100.00</b>

千円単位で四捨五入しているため、合計が一致しない場合があります。

## 5 資金使途別保証状況

平成25年11月末（単位：千円、％）

当 月 中				区 分 資 金 使 途	当 期 中			
件 数	金 額	前 年 比	構 成 比		件 数	金 額	前 年 比	構 成 比
254	2,685,950	57.44	87.75	運 転	2,660	35,539,625	92.14	94.94
38	305,610	124.19	9.98	設 備	223	1,551,187	82.91	4.14
4	69,500	235.59	2.27	運 転 ・ 設 備	49	343,250	100.87	0.92
<b>296</b>	<b>3,061,060</b>	<b>61.82</b>	<b>100.00</b>	<b>合 計</b>	<b>2,932</b>	<b>37,434,062</b>	<b>91.79</b>	<b>100.00</b>

千円単位で四捨五入しているため、合計が一致しない場合があります。

# 6 制度別保証状況

平成25年11月末 (単位：千円、%)

保証承諾							区分 制度	保証債務残高				代位弁済 当期中			
当月中			当期中					件数	金額	前年比	構成比	件数	金額	前年比	構成比
件数	金額	前年比	件数	金額	前年比	構成比									
72	633,360	43.56	792	9,311,107	136.42	24.87	一般保証	3,835	33,099,159	114.93	14.33	75	714,302	101.16	16.96
-	-	-	-	-	-	-	長期経営資金保証	23	520,922	77.98	0.23	3	91,566	-	2.17
2	48,500	52.72	71	895,000	176.35	2.39	経営安定関連保証	348	3,100,108	127.74	1.34	4	19,660	42.24	0.47
28	531,500	56.54	280	5,378,200	96.93	14.37	根保証(手貸)	1,062	19,325,145	91.52	8.37	26	406,511	64.71	9.65
-	-	-	7	29,500	20.92	0.08	根保証(割引)	17	169,500	67.26	0.07	-	-	-	-
-	-	-	9	394,000	44.93	1.05	当座貸越根保証	49	2,107,325	95.45	0.91	2	18,924	-	0.45
6	44,000	231.58	54	308,000	87.50	0.82	事業者カードローン 当座貸越根保証	218	1,038,083	89.65	0.45	1	4,815	-	0.11
2	4,000	50.00	11	28,450	46.26	0.08	創業等・創業関連保証	72	179,623	85.02	0.08	1	8,543	250.36	0.20
-	-	-	5	225,920	85.16	0.60	流動資産担保融資保証	12	468,066	74.51	0.20	-	-	-	-
8	19,350	73.30	91	243,890	100.89	0.65	小口零細企業保証	599	985,102	91.78	0.43	4	14,971	155.85	0.36
-	-	-	12	592,000	43.02	1.58	特定社債保証	138	7,676,220	75.27	3.32	1	200,000	73.39	4.75
37	607,000	82.92	393	8,108,698	92.01	21.66	借換保証	3,768	60,095,429	94.38	26.02	94	1,614,890	87.42	38.34
-	-	-	-	-	-	-	東日本大震災復興緊急保証	15	282,005	87.32	0.12	1	11,423	-	0.27
-	-	-	1	24,000	-	0.06	経営力強化保証	1	21,200	-	0.01	-	-	-	-
2	79,000	-	3	80,000	800.00	0.21	その他	986	6,811,668	76.19	2.95	34	195,506	116.96	4.64
<b>72</b>	<b>816,080</b>	<b>55.85</b>	<b>627</b>	<b>9,244,647</b>	<b>71.00</b>	<b>24.70</b>	<b>県制度</b>	<b>9,055</b>	<b>86,092,919</b>	<b>81.31</b>	<b>37.27</b>	<b>59</b>	<b>863,387</b>	<b>74.67</b>	<b>20.50</b>
25	173,090	51.79	183	1,888,450	81.51	5.05	中小企業育成資金(一般)	1,408	8,328,878	86.69	3.61	11	117,262	75.23	2.78
8	21,900	151.03	63	154,690	103.79	0.41	〃(小口)	375	467,642	89.22	0.20	1	4,198	130.35	0.10
19	174,000	42.22	201	2,774,650	59.15	7.41	経営安定資金	4,843	37,820,987	71.82	16.37	14	83,841	23.99	1.99
-	-	-	-	-	-	-	関連倒産防止資金	10	41,067	54.55	0.02	-	-	-	-
-	-	-	7	215,000	-	0.57	中小企業再生支援資金	28	627,397	137.08	0.27	-	-	-	-
12	277,500	41.55	150	3,899,617	73.94	10.42	資金繰り円滑化支援資金	1,747	33,213,539	94.41	14.38	21	517,877	150.23	12.29
3	38,000	-	8	143,000	69.05	0.38	産業活性化支援資金	281	4,056,207	78.85	1.76	4	69,505	74.30	1.65
-	-	-	10	37,650	49.71	0.10	開業支援資金	133	396,606	72.26	0.17	5	9,065	-	0.22
5	131,590	-	5	131,590	-	0.35	中小企業支援緊急資金 (平成25年台風18号)	2	40,990	-	0.02	-	-	-	-
-	-	-	-	-	-	-	その他	228	1,099,606	65.05	0.48	3	61,639	97.98	1.46
<b>37</b>	<b>110,700</b>	<b>83.90</b>	<b>302</b>	<b>1,155,720</b>	<b>73.11</b>	<b>3.09</b>	<b>福井市制度</b>	<b>2,165</b>	<b>5,705,442</b>	<b>90.68</b>	<b>2.47</b>	<b>10</b>	<b>23,229</b>	<b>50.00</b>	<b>0.55</b>
33	83,800	106.67	251	817,580	95.70	2.18	小規模企業者サポート資金	1,717	2,858,385	98.05	1.24	5	7,064	40.16	0.17
2	13,000	82.80	26	241,200	98.31	0.64	経営安定借換資金	177	1,321,104	90.71	0.57	2	6,265	52.51	0.15
1	9,900	1,125.00	5	22,940	29.75	0.06	創エネ・省エネ等促進資金	30	190,496	98.90	0.08	-	-	-	-
-	-	-	1	10,000	4.07	0.03	マーケット戦略資金	85	813,116	71.93	0.35	-	-	-	-
1	4,000	58.82	17	45,000	48.40	0.12	創業支援資金	137	341,589	84.81	0.15	3	9,899	-	0.24
-	-	-	2	19,000	29.23	0.05	その他	19	180,753	93.12	0.08	-	-	-	-
<b>5</b>	<b>18,500</b>	<b>62.29</b>	<b>47</b>	<b>183,670</b>	<b>85.89</b>	<b>0.49</b>	<b>敦賀市制度</b>	<b>240</b>	<b>664,342</b>	<b>101.64</b>	<b>0.29</b>	<b>-</b>	<b>-</b>	<b>-</b>	<b>-</b>
-	-	-	6	51,000	223.68	0.14	中小企業経営安定資金	39	167,670	83.85	0.07	-	-	-	-
5	18,500	62.29	41	132,670	69.44	0.35	小規模事業者特別資金	200	494,715	109.56	0.21	-	-	-	-
<b>14</b>	<b>101,430</b>	<b>347.48</b>	<b>143</b>	<b>918,800</b>	<b>292.82</b>	<b>2.45</b>	<b>鯖江市制度</b>	<b>483</b>	<b>1,508,844</b>	<b>175.93</b>	<b>0.65</b>	<b>4</b>	<b>10,385</b>	<b>326.01</b>	<b>0.25</b>
5	22,000	75.37	69	247,370	78.84	0.66	小規模企業者特別資金	361	808,612	122.76	0.35	1	606	-	0.01
9	79,430	-	74	671,430	-	1.79	中小企業振興資金	69	564,829	-	0.25	-	-	-	-
<b>2</b>	<b>20,000</b>	<b>-</b>	<b>7</b>	<b>73,000</b>	<b>146.00</b>	<b>0.20</b>	<b>大野市制度</b>	<b>69</b>	<b>414,594</b>	<b>99.34</b>	<b>0.18</b>	<b>2</b>	<b>14,440</b>	<b>162.02</b>	<b>0.34</b>
2	20,000	-	7	73,000	146.00	0.20	中小企業資金	36	182,415	127.96	0.08	-	-	-	-
<b>2</b>	<b>4,300</b>	<b>165.38</b>	<b>8</b>	<b>14,200</b>	<b>20.17</b>	<b>0.04</b>	<b>勝山市制度</b>	<b>69</b>	<b>129,461</b>	<b>82.95</b>	<b>0.06</b>	<b>-</b>	<b>-</b>	<b>-</b>	<b>-</b>
2	4,300	165.38	8	14,200	20.17	0.04	中小企業振興対策資金(小口)	63	116,986	89.53	0.05	-	-	-	-
<b>7</b>	<b>23,340</b>	<b>90.47</b>	<b>69</b>	<b>225,260</b>	<b>53.05</b>	<b>0.60</b>	<b>越前市制度</b>	<b>221</b>	<b>607,375</b>	<b>158.39</b>	<b>0.26</b>	<b>-</b>	<b>-</b>	<b>-</b>	<b>-</b>
7	23,340	90.47	69	225,260	53.05	0.60	小規模企業者支援特別資金	221	607,375	158.39	0.26	-	-	-	-
<b>296</b>	<b>3,061,060</b>	<b>61.82</b>	<b>2,932</b>	<b>37,434,062</b>	<b>91.79</b>	<b>100.00</b>	<b>合計</b>	<b>23,445</b>	<b>231,002,531</b>	<b>90.12</b>	<b>100.00</b>	<b>321</b>	<b>4,212,553</b>	<b>85.72</b>	<b>100.00</b>

千円単位で四捨五入しているため、合計が一致しない場合があります。