

12月の保証動向

保証承諾	392件	4,878百万円	(金額前年比 73.1%)
保証債務残高	23,398件	229,143百万円	(金額前年比 90.0%)
代位弁済	22件	233百万円	(金額前年比 27.2%)

12月の保証承諾は、392件（前年比73.8%）48億78百万円（前年比73.1%）と前年を下回りました。なお、1件当たりの承諾額も、1,244万円（前年1,256万円）と前年を下回りました。

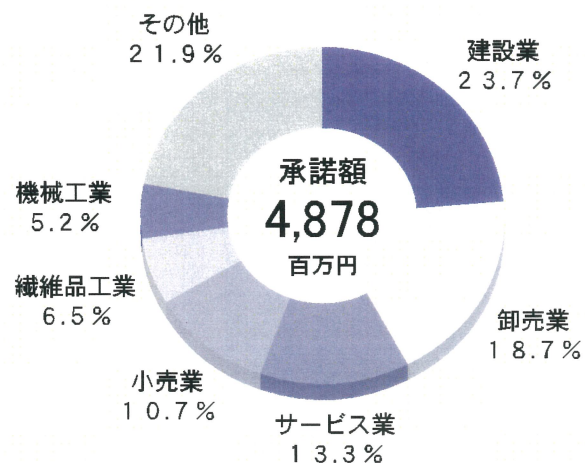
保証債務残高は、23,398件（前年比98.5%）2,291億43百万円（前年比90.0%）となりました。

また、代位弁済は、22件（10企業、前年比48.9%）2億33百万円（前年比27.2%）、1件当たりの代位弁済額は、1,059万円（前年1,906万円）となりました。

保証承諾

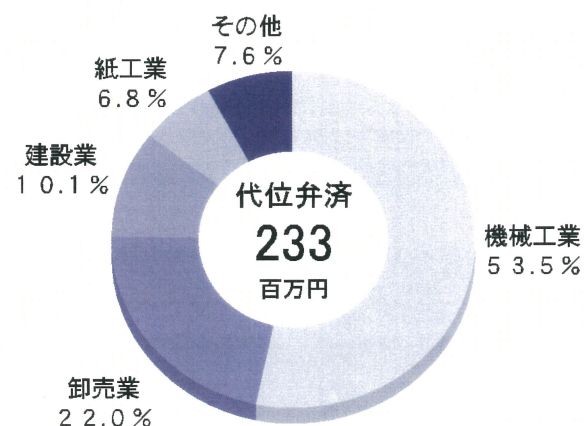
業種別で上位3業種は、建設業11億58百万円（前年比69.3%）、卸売業9億11百万円（前年比79.3%）、サービス業6億49百万円（前年比97.3%）となりました。

なお、眼鏡工業は、8件1億41百万円（前年比38.8%）となりました。



代位弁済

業種別では、機械工業（全て眼鏡工業）1億25百万円、卸売業51百万円、建設業24百万円となり、原因別では、商況不振が11件（6企業）1億65百万円と全体の70.8%を占めました。

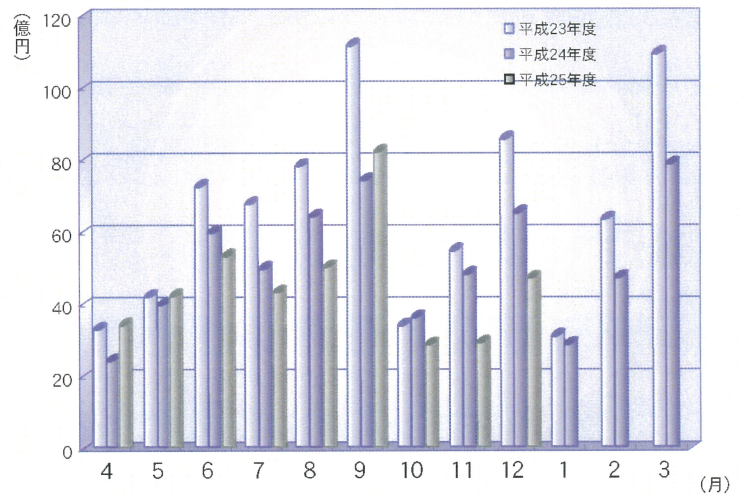


保証実績月別推移表

保証承諾

(単位：百万円、%)

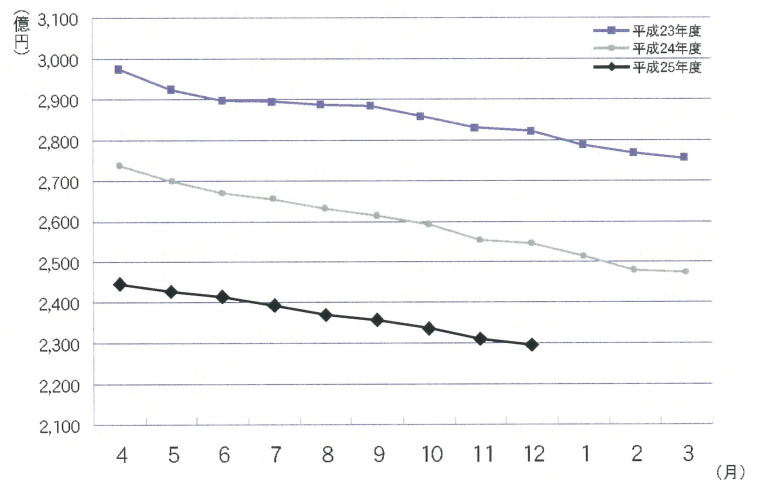
月	23年度	24年度	25年度		
	金額	金額	件数	金額	前年比
4	3,446	2,574	278	3,577	139.0
5	4,346	4,146	357	4,341	104.7
6	7,449	6,126	422	5,451	89.0
7	6,886	5,116	401	4,437	86.7
8	7,969	6,564	357	5,170	78.8
9	11,331	7,571	564	8,377	110.6
10	3,539	3,733	257	3,020	80.9
11	5,607	4,952	296	3,061	61.8
12	8,729	6,671	392	4,878	73.1
1	3,229	3,018			
2	6,474	4,870			
3	11,277	8,006			
合計	80,282	63,348	3,324	42,312	89.2



保証債務残高

(単位：百万円、%)

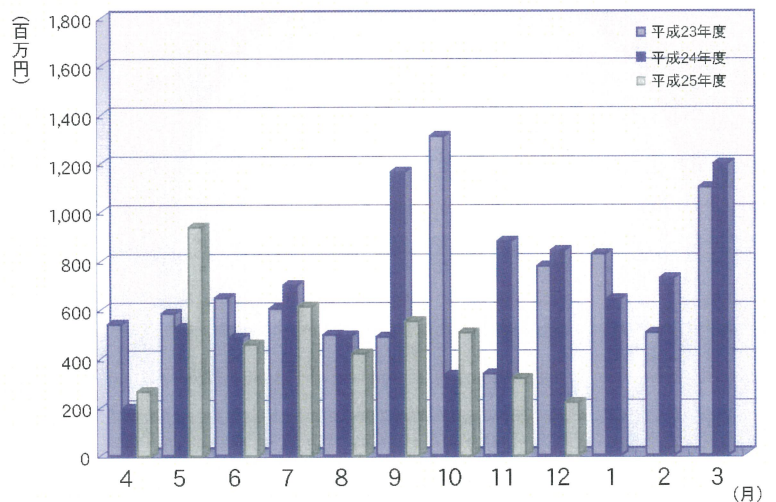
月	23年度	24年度	25年度		
	金額	金額	件数	金額	前年比
4	296,161	274,020	23,738	246,022	89.8
5	292,052	270,232	23,664	242,772	89.8
6	289,886	267,894	23,670	241,481	90.1
7	289,415	265,708	23,639	239,506	90.1
8	288,242	263,467	23,594	236,985	89.9
9	287,831	261,803	23,573	235,684	90.0
10	285,730	259,082	23,515	233,661	90.2
11	283,063	256,322	23,445	231,003	90.1
12	282,421	254,497	23,398	229,143	90.0
1	279,433	251,224			
2	276,563	248,761			
3	275,316	247,492			
平均	285,510	260,042	23,582	237,362	90.0



代位弁済

(単位：百万円、%)

月	23年度	24年度	25年度		
	金額	金額	件数	金額	前年比
4	575	214	28	282	131.8
5	604	542	50	958	176.7
6	668	500	49	479	95.8
7	624	724	47	630	87.0
8	519	508	35	436	86.0
9	507	1,182	47	567	48.0
10	1,324	349	37	521	149.2
11	353	895	28	339	37.8
12	798	857	22	233	27.2
1	836	658			
2	502	751			
3	1,085	1,214			
合計	8,394	8,395	343	4,445	77.0



※百万円単位で四捨五入しているため、合計が一致しない場合があります。

統計資料 (平成25年12月)

1 事業概況

平成25年12月末 (単位：千円、%)

前年 同月比	当月中		項目		当期中		前年 同期比
	件数	金額			件数	金額	
/	/	/	保証 申込	期首繰越	79	1,237,400	126.7
76.6	377	5,162,720		本年度中	3,535	47,686,759	88.3
-	-	-	拒絶		-	-	-
43.6	23	177,760	申込取消		243	2,541,465	80.0
103.1	/	434,875	査定減額		/	3,504,722	99.5
/	/	/	調査中		47	565,950	68.0
/	/	/	保証 承諾	期首繰越	23,997	250,970,489	89.4
73.1	392	4,877,960		本年度中	3,324	42,312,022	89.2
1,206.0	2	60,300	保証後取消		20	285,500	62.4
77.3	399	5,867,836	償還		3,421	57,326,692	87.7
27.2	22	231,890	代位弁済(元金)		343	4,409,064	77.1
/	/	/	貸付報告未着		139	2,117,890	95.6
/	/	/	保証債務残高		23,398	229,143,365	90.0
/	/	/	代位 弁済 本年度中	期首繰越	250	2,528,685	113.7
27.2	22	231,890		元金	343	4,409,064	77.1
18.0	/	1,001		利息	/	36,380	65.0
27.2	22	232,891		計	343	4,445,444	77.0
275.3	4	64,164	回収		16	269,821	214.1
-	-	-	償却		-	421,483	-
/	/	/	求償権残高		577	6,282,824	79.8

千円単位で四捨五入しているため、合計が一致しない場合があります。

2 業種別保証状況

平成25年12月末（単位：千円、％）

保証承諾							区分 業種	保証債務残高				代位弁済 当期中	
当月中			当期中					件数	金額	前年比	構成比	件数	金額
件数	金額	前年比	件数	金額	前年比	構成比							
7	107,000	71.05	71	1,326,480	116.82	3.13	食料品工業	520	6,104,698	94.56	2.66	11	70,104
23	316,660	78.36	147	1,738,368	78.62	4.11	繊維品工業	1,232	13,838,245	92.22	6.04	10	90,977
3	22,900	147.74	21	309,100	172.30	0.73	木材・木製品工業	154	1,229,357	88.17	0.54	4	35,818
6	50,400	48.00	22	186,600	92.38	0.44	家具・建具工業	199	1,543,981	81.90	0.67	3	112,148
2	7,500	14.34	27	365,500	56.13	0.86	紙工業	196	2,529,105	93.45	1.10	3	15,760
-	-	-	-	-	-	-	製版・製本業	28	168,297	80.29	0.07	-	-
-	-	-	3	23,450	97.71	0.06	化学工業	33	350,355	48.06	0.15	-	-
2	60,000	-	4	140,000	-	0.33	石油・石炭製品工業	6	148,234	158.34	0.06	-	-
5	27,500	24.34	33	478,500	91.61	1.13	ゴム・プラスチック工業	245	2,768,326	93.64	1.21	-	-
-	-	-	3	99,000	-	0.23	ゴム製品製造業	9	169,324	140.90	0.07	-	-
-	-	-	-	-	-	-	皮革工業	7	78,829	69.04	0.03	-	-
3	24,000	-	16	408,000	111.63	0.96	窯業	143	2,430,443	90.74	1.06	-	-
12	254,000	135.83	68	1,239,800	52.39	2.93	機械工業	1,041	12,011,527	78.90	5.24	29	628,377
3	24,100	100.42	31	279,600	58.19	0.66	電気機器工業	247	2,312,507	94.89	1.01	-	-
-	-	-	-	-	-	-	車両工業	25	294,399	68.90	0.13	-	-
-	-	-	2	15,000	13.04	0.04	船舶工業	18	197,610	92.44	0.09	-	-
8	53,100	20.99	63	875,980	56.91	2.07	金属工業	528	6,613,471	90.21	2.89	1	6,619
2	51,000	51.00	21	249,100	39.06	0.59	ソフトウェア業	168	1,632,054	87.58	0.71	1	4,920
-	-	-	-	-	-	-	情報処理サービス業	11	111,744	69.36	0.05	-	-
-	-	-	1	9,500	-	0.02	農林漁業	8	24,978	94.03	0.01	-	-
16	191,170	46.37	199	1,890,970	133.55	4.47	その他の工業	936	6,298,833	118.52	2.75	7	56,763
92	1,189,330	64.89	732	9,634,948	80.94	22.77	製造業計	5,754	60,856,316	90.36	26.56	69	1,021,486
-	-	-	-	-	-	-	鉱業	2	60,736	74.79	0.03	-	-
-	-	-	4	59,780	44.59	0.14	土石採取業	39	666,982	81.66	0.29	4	63,648
-	-	-	1	12,400	-	0.03	木材伐出業	6	35,727	133.96	0.02	-	-
86	1,157,970	69.29	854	10,851,045	85.38	25.65	建設業	5,675	57,875,461	89.45	25.26	116	1,749,625
57	911,000	79.31	477	8,358,840	97.95	19.76	卸売業	2,797	34,601,323	92.04	15.10	46	551,136
59	522,650	71.62	507	5,404,817	99.25	12.77	小売業	3,739	29,918,370	90.01	13.06	40	184,807
21	160,780	125.51	163	929,150	85.54	2.20	飲食店	1,229	6,465,538	90.58	2.82	13	139,837
4	46,500	105.44	44	553,520	79.57	1.31	不動産業	382	3,982,145	94.74	1.74	1	3,119
6	69,600	17.67	78	1,230,452	75.00	2.91	運送業	674	8,123,075	86.46	3.54	19	271,234
-	-	-	-	-	-	-	貨物運送取扱業	2	9,850	76.65	0.00	-	-
-	-	-	2	11,000	78.57	0.03	倉庫業	17	214,395	101.08	0.09	-	-
-	-	-	5	164,300	-	0.39	電・ガス・熱供給・水道業	6	233,917	-	0.10	-	-
5	106,500	794.78	39	564,970	92.95	1.34	印刷業	298	3,158,266	92.19	1.38	4	80,294
-	-	-	-	-	-	-	出版業	6	11,157	84.14	0.00	-	-
57	648,630	97.26	404	4,422,800	96.76	10.45	サービス業	2,714	22,684,819	87.06	9.90	31	380,258
4	20,000	400.0	11	57,000	109.62	0.13	保険媒介代理業	46	120,778	91.05	0.05	-	-
1	45,000	-	3	57,000	2,850.00	0.13	通信業	12	124,510	125.42	0.05	-	-
300	3,688,630	76.24	2,592	32,677,074	91.92	77.23	非製造業計	17,644	168,287,048	89.92	73.44	274	3,423,958
392	4,877,960	73.13	3,324	42,312,022	89.17	100.00	合計	23,398	229,143,365	90.04	100.00	343	4,445,444

千円単位で四捨五入しているため、合計が一致しない場合があります。

3 金融機関別保証状況

平成25年12月末(単位:千円、%)

保証承諾							区分 金融機関	保証債務残高				代位弁済 当期中		
当月中			当期中					件数	金額	前年比	構成比	件数	金額	代弁率
件数	金額	前年比	件数	金額	前年比	構成比								
121	1,977,485	107.51	1,004	17,993,630	129.54	42.53	福井銀行	6,327	80,727,201	90.76	35.23	77	1,507,678	1.87
104	1,273,225	53.14	823	10,777,625	66.97	25.47	北陸銀行	6,028	61,186,889	91.06	26.70	61	815,511	1.33
-	-	-	16	185,000	58.34	0.44	北國銀行	195	1,851,998	79.21	0.81	10	172,201	9.30
1	60,000	-	2	70,000	-	0.17	滋賀銀行	8	196,248	154.36	0.09	-	-	-
226	3,310,710	77.84	1,845	29,026,255	95.79	68.60	地方銀行計	12,558	143,962,335	90.77	62.83	148	2,495,390	1.73
-	-	-	1	6,500	6.84	0.02	みずほ銀行	23	360,660	79.70	0.16	2	9,063	2.51
-	-	-	1	64,000	-	0.15	三菱東京UFJ銀行	48	912,116	78.01	0.40	3	74,481	8.17
-	-	-	1	20,000	50.00	0.05	三井住友銀行	29	718,978	76.33	0.31	-	-	-
-	-	-	-	-	-	-	りそな銀行	4	168,701	92.32	0.07	-	-	-
-	-	-	3	90,500	67.04	0.21	都市銀行計	104	2,160,454	78.66	0.94	5	83,544	3.87
33	302,520	51.29	353	3,826,130	73.58	9.04	福邦銀行	3,158	27,935,777	87.55	12.19	58	513,617	1.84
33	302,520	51.29	353	3,826,130	73.58	9.04	第二地銀協加盟計	3,158	27,935,777	87.55	12.19	58	513,617	1.84
-	-	-	-	-	-	-	三井住友信託銀行	-	-	-	-	-	-	-
-	-	-	-	-	-	-	あおぞら銀行	-	-	-	-	-	-	-
103	961,520	72.73	848	6,715,565	80.03	15.87	福井信用金庫	5,187	35,176,974	90.00	15.35	99	1,023,066	2.91
9	91,700	98.60	72	840,490	99.09	1.99	敦賀信用金庫	464	3,997,769	93.16	1.74	11	113,081	2.83
11	147,850	90.26	93	873,900	71.64	2.07	武生信用金庫	837	6,702,272	88.26	2.92	5	22,985	0.34
2	20,000	23.32	31	209,340	45.83	0.49	小浜信用金庫	309	2,154,206	89.78	0.94	2	12,145	0.56
7	31,660	25.73	70	545,690	76.15	1.29	越前信用金庫	638	5,063,608	89.86	2.21	13	176,823	3.49
-	-	-	1	8,000	248.45	0.02	京都北都信用金庫	11	64,388	77.98	0.03	-	-	-
-	-	-	-	-	-	-	信金中央金庫	-	-	-	-	-	-	-
132	1,252,730	70.08	1,115	9,192,985	79.00	21.73	信用金庫計	7,446	53,159,217	89.97	23.20	130	1,348,101	2.54
1	12,000	30.00	8	176,152	97.67	0.42	商工組合中央金庫	119	1,691,389	89.82	0.74	2	4,793	0.28
-	-	-	-	-	-	-	日本政策金融公庫 (中小企業事業)	1	1,762	88.01	0.00	-	-	-
-	-	-	-	-	-	-	日本政策金融公庫 (国民生活事業)	5	28,262	65.93	0.01	-	-	-
-	-	-	-	-	-	-	日本政策投資銀行	-	-	-	-	-	-	-
1	12,000	30.00	8	176,152	97.67	0.42	政府系公庫計	125	1,721,413	89.28	0.75	2	4,793	0.28
-	-	-	-	-	-	-	中央商銀信用組合	2	8,700	68.77	0.00	-	-	-
-	-	-	-	-	-	-	福井市農業協同組合	-	-	-	-	-	-	-
-	-	-	-	-	-	-	花咲ふくい 農業協同組合	-	-	-	-	-	-	-
-	-	-	-	-	-	-	福井丹南 農業協同組合	-	-	-	-	-	-	-
-	-	-	-	-	-	-	福井県信用農業 協同組合連合会	4	187,588	98.80	0.08	-	-	-
-	-	-	-	-	-	-	越前たけふ 農業協同組合	1	7,880	38.41	0.00	-	-	-
-	-	-	-	-	-	-	その他合計	7	204,168	91.54	0.09	-	-	-
392	4,877,960	73.13	3,324	42,312,022	89.17	100.00	合計	23,398	229,143,365	90.04	100.00	343	4,445,444	1.94

千円単位で四捨五入しているため、合計が一致しない場合があります。

4 市町別保証状況

平成25年12月末（単位：千円、％）

保 証 承 諾						区 分 地 区	保 証 債 務 残 高			
当 月 中		当 期 中					件数	金 額	前年比	構成比
件数	金 額	件数	金 額	前年比	構成比					
176	2,181,000	1,329	18,107,659	93.45	42.80	福 井 市	9,110	92,306,891	89.50	40.28
32	457,600	258	3,495,550	72.07	8.26	敦 賀 市	1,638	18,811,193	91.49	8.21
13	221,020	90	1,541,450	93.59	3.64	小 浜 市	636	7,151,954	90.76	3.12
11	74,000	100	1,190,870	68.53	2.81	大 野 市	912	8,415,625	90.54	3.67
9	182,660	59	619,860	65.62	1.46	勝 山 市	587	4,468,646	87.23	1.95
30	373,180	342	3,715,030	72.19	8.78	鯖 江 市	2,451	23,133,312	90.21	10.10
11	102,675	103	1,294,875	117.41	3.06	あ わ ら 市	757	6,847,985	84.95	2.99
35	410,745	373	4,389,205	87.68	10.37	越 前 市	2,757	26,342,194	90.49	11.50
38	469,980	379	4,601,613	122.09	10.88	坂 井 市	2,354	21,573,021	93.86	9.41
6	65,500	67	792,100	68.25	1.87	吉田郡 永平寺町	475	4,275,130	90.35	1.87
2	21,000	7	60,000	109.09	0.14	今立郡 池田町	63	723,070	95.82	0.32
—	—	19	192,600	136.79	0.46	南条郡 南越前町	137	1,166,693	84.04	0.51
13	172,400	71	749,510	73.17	1.77	丹生郡 越前町	625	5,504,718	86.98	2.40
4	32,400	33	404,100	93.15	0.96	三方郡 美浜町	228	2,225,990	93.26	0.97
2	21,000	29	361,600	112.06	0.85	大飯郡 高浜町	261	2,566,524	88.72	1.12
1	5,000	24	214,800	81.83	0.51	大飯郡 おおい町	104	915,355	78.75	0.40
5	34,300	30	335,700	135.67	0.79	三方上中郡 若狭町	244	1,635,043	88.04	0.71
4	53,500	11	245,500	109.35	0.58	県 外	59	1,080,019	89.91	0.47
392	4,877,960	3,324	42,312,022	89.17	100.00	合 計	23,398	229,143,365	90.04	100.00

千円単位で四捨五入しているため、合計が一致しない場合があります。

5 資金使途別保証状況

平成25年12月末（単位：千円、％）

当 月 中				区 分 資 金 使 途	当 期 中			
件 数	金 額	前年比	構成比		件 数	金 額	前年比	構成比
355	4,533,320	69.95	92.93	運 転	3,015	40,072,945	88.95	94.71
29	253,040	177.23	5.19	設 備	252	1,804,227	89.60	4.26
8	91,600	192.84	1.88	運 転 ・ 設 備	57	434,850	112.14	1.03
392	4,877,960	73.13	100.00	合 計	3,324	42,312,022	89.17	100.00

千円単位で四捨五入しているため、合計が一致しない場合があります。

6 制度別保証状況

平成25年12月末(単位:千円、%)

保証承諾							区分	保証債務残高				代位弁済 当期中				
当月中			当期中					制度	件数	金額	前年比	構成比	件数	金額	前年比	構成比
件数	金額	前年比	件数	金額	前年比	構成比										
102	1,348,820	78.00	894	10,659,927	124.61	25.19	一般保証	3,860	32,986,958	111.96	14.40	80	731,573	86.38	16.46	
-	-	-	-	-	-	-	長期経営資金保証	22	498,800	75.18	0.22	3	91,566	-	2.06	
8	129,500	92.50	79	1,024,500	158.22	2.42	経営安定関連保証	347	3,073,131	125.05	1.34	4	19,660	34.17	0.44	
32	700,100	70.54	312	6,078,300	92.92	14.37	根保証(手貸)	1,053	19,256,756	92.27	8.40	28	421,568	57.12	9.48	
1	7,000	-	8	36,500	25.89	0.09	根保証(割引)	17	169,500	67.26	0.07	-	-	-	-	
-	-	-	9	394,000	34.74	0.93	当座貸越根保証	49	2,090,734	97.11	0.91	2	18,924	-	0.43	
5	25,000	60.98	59	333,000	84.73	0.79	事業者カードローン 当座貸越根保証	213	1,028,226	89.38	0.45	1	4,815	-	0.11	
2	4,000	-	13	32,450	52.76	0.08	創業等・創業関連保証	72	179,319	92.67	0.08	1	8,543	56.30	0.19	
-	-	-	5	225,920	85.16	0.53	流動資産担保融資保証	12	466,522	74.37	0.20	-	-	-	-	
7	19,800	54.25	98	263,690	94.77	0.62	小口零細企業保証	599	968,797	90.73	0.42	5	16,963	109.91	0.38	
-	-	-	12	592,000	43.02	1.40	特定社債保証	136	7,465,420	76.61	3.26	1	200,000	43.52	4.50	
54	1,036,025	68.53	447	9,144,723	88.58	21.61	借換保証	3,769	59,761,850	93.94	26.08	100	1,782,127	83.03	40.09	
-	-	-	-	-	-	-	東日本大震災復興緊急保証	15	280,111	87.36	0.12	1	11,423	-	0.26	
-	-	-	1	24,000	-	0.06	経営力強化保証	1	20,800	-	0.01	-	-	-	-	
2	14,000	-	5	94,000	940.00	0.22	その他	969	6,796,208	77.31	2.97	34	195,506	116.96	4.40	
98	1,280,180	81.43	725	10,524,827	72.12	24.87	県制度	8,980	85,017,123	81.53	37.10	65	884,497	70.86	19.90	
30	339,200	101.95	213	2,227,650	84.07	5.27	中小企業育成資金(一般)	1,398	8,309,050	87.28	3.63	11	117,262	74.96	2.64	
10	12,370	48.51	73	167,060	95.72	0.40	〃(小口)	377	473,529	90.63	0.21	3	4,722	97.43	0.11	
27	402,000	108.11	228	3,176,650	62.74	7.51	経営安定資金	4,777	36,928,689	71.86	16.12	17	88,202	22.43	1.98	
-	-	-	-	-	-	-	関連倒産防止資金	10	39,218	54.76	0.02	-	-	-	-	
-	-	-	7	215,000	-	0.51	中小企業再生支援資金	28	622,281	136.91	0.27	-	-	-	-	
21	412,790	50.95	171	4,312,407	70.88	10.19	資金繰り円滑化支援資金	1,748	32,974,858	94.09	14.39	22	534,102	138.08	12.02	
4	91,100	-	12	234,100	113.04	0.55	産業活性化支援資金	282	4,081,812	80.49	1.78	4	69,505	74.30	1.56	
1	4,000	40.00	11	41,650	48.58	0.10	開業支援資金	133	387,744	70.67	0.17	5	9,065	-	0.20	
5	18,720	-	10	150,310	-	0.36	中小企業支援緊急資金 (平成25年台風18号)	8	144,413	-	0.06	-	-	-	-	
-	-	-	-	-	-	-	その他	219	1,055,530	63.80	0.46	3	61,639	92.27	1.39	
52	178,700	69.71	354	1,334,420	72.64	3.15	福井市制度	2,186	5,680,045	89.90	2.48	11	27,429	59.04	0.62	
47	130,200	73.21	298	947,780	91.82	2.24	小規模企業者サポート資金	1,742	2,854,874	96.92	1.25	5	7,064	40.16	0.16	
3	14,500	58.00	29	255,700	94.58	0.60	経営安定借換資金	179	1,314,602	91.15	0.57	3	10,465	87.70	0.24	
-	-	-	5	22,940	24.24	0.05	創エネ・省エネ等促進資金	30	186,566	101.37	0.08	-	-	-	-	
1	30,000	130.43	2	40,000	14.87	0.10	マーケット戦略資金	82	813,244	70.51	0.36	-	-	-	-	
1	4,000	133.33	18	49,000	51.05	0.12	創業支援資金	137	333,142	82.54	0.15	3	9,899	-	0.22	
-	-	-	2	19,000	25.33	0.05	その他	16	177,617	93.78	0.08	-	-	-	-	
8	49,300	182.59	55	232,970	96.73	0.55	敦賀市制度	243	684,209	105.88	0.30	-	-	-	-	
3	30,000	300.00	9	81,000	246.95	0.19	中小企業経営安定資金	39	178,409	98.71	0.08	-	-	-	-	
5	19,300	113.53	46	151,970	73.04	0.36	小規模事業者特別資金	203	503,861	108.72	0.22	-	-	-	-	
11	50,580	80.29	154	969,380	257.28	2.29	鯖江市制度	489	1,571,130	174.59	0.69	4	10,385	326.01	0.23	
6	13,780	21.87	75	261,150	69.31	0.62	小規模企業者特別資金	361	805,642	114.05	0.35	1	606	-	0.01	
5	36,800	-	79	708,230	-	1.67	中小企業振興資金	77	633,425	-	0.28	-	-	-	-	
1	2,500	125.00	8	75,500	145.19	0.18	大野市制度	66	406,069	97.99	0.18	3	20,464	229.61	0.46	
1	2,500	125.00	8	75,500	145.19	0.18	中小企業資金	35	181,339	127.92	0.08	-	-	-	-	
2	3,500	34.48	10	17,700	21.97	0.04	勝山市制度	71	132,000	83.94	0.06	-	-	-	-	
2	3,500	34.48	10	17,700	21.97	0.04	中小企業振興対策資金(小口)	65	119,575	90.57	0.05	-	-	-	-	
7	28,955	90.48	76	254,215	55.68	0.60	越前市制度	229	609,658	147.16	0.27	-	-	-	-	
7	28,955	90.48	76	254,215	55.68	0.60	小規模企業者支援特別資金	229	609,658	147.16	0.27	-	-	-	-	
392	4,877,960	73.13	3,324	42,312,022	89.17	100.00	合計	23,398	229,143,365	90.04	100.00	343	4,445,444	77.02	100.00	

千円単位で四捨五入しているため、合計が一致しない場合があります。