

4月の保証動向

保証承諾	278件	3,577百万円	(金額前年比 139.0%)
保証債務残高	23,738件	246,022百万円	(金額前年比 89.8%)
代位弁済	28件	282百万円	(金額前年比 131.8%)

4月の保証承諾は、278件（前年比104.1%）35億77百万円（前年比139.0%）と前年を上回りました。なお、1件当たりの承諾額についても、1,287万円（前年964万円）と前年を上回りました。

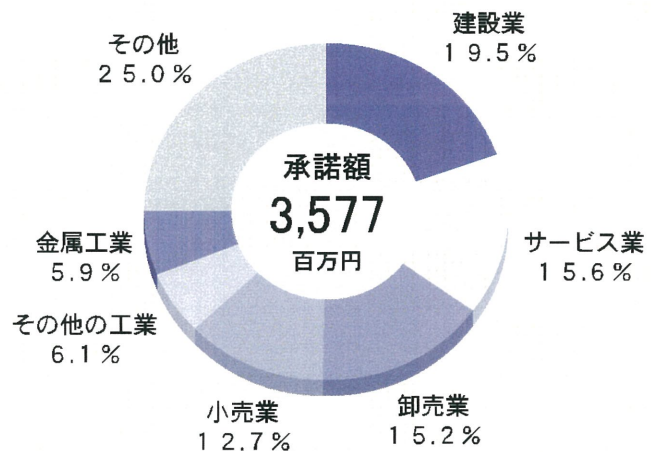
保証債務残高は、23,738件（前年比99.7%）2,460億22百万円（前年比89.8%）となりました。

また、代位弁済は、28件（14企業、前年比127.3%）2億82百万円（前年比131.8%）、1件当たりの代位弁済額は、1,007万円（前年973万円）となりました。

保証承諾

業種別で上位3業種は、建設業6億98百万円（前年比118.5%）、サービス業5億59百万円（前年比142.8%）、卸売業5億45百万円（前年比125.4%）となりました。

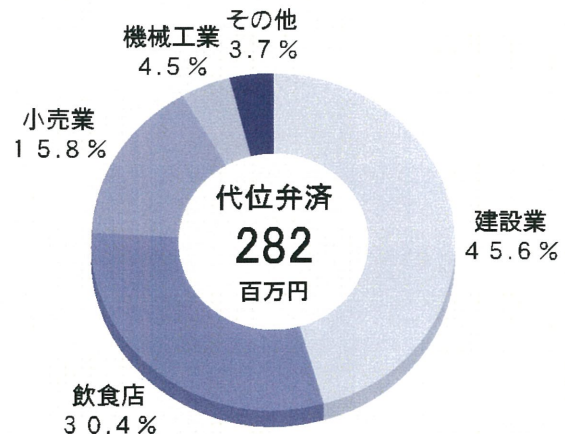
なお、眼鏡工業は、7件 1億19百万円（前年比253.0%）となりました。



代位弁済

業種別では、建設業1億29百万円、飲食店86百万円、小売業44百万円となり、原因別では、商況不振が22件（10企業）2億26百万円と全体の80.0%を占めました。

また、眼鏡工業は、3件 13百万円（前年比12.9%）となりました。

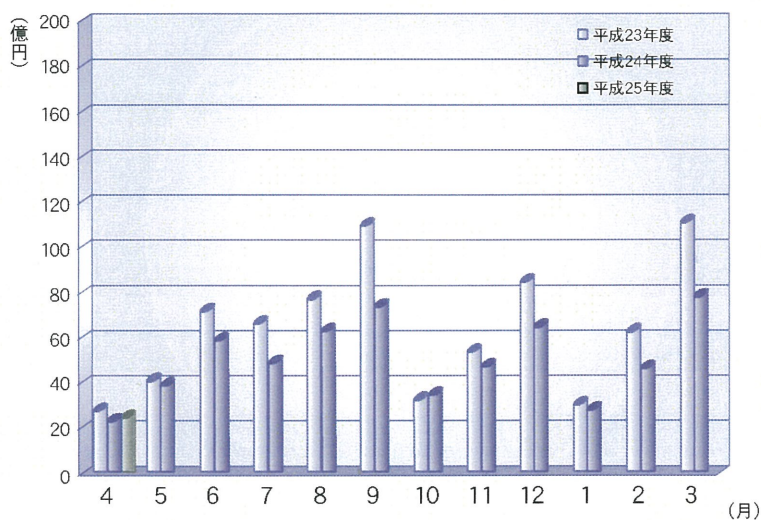


保証実績月別推移表

保証承諾

(単位：百万円、%)

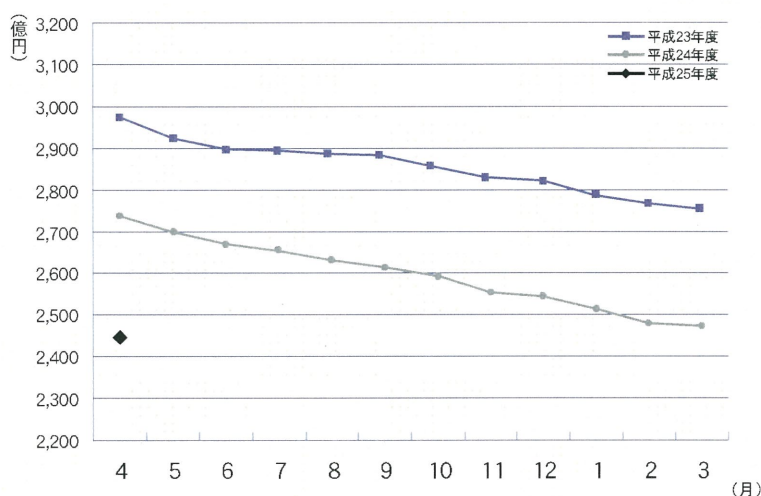
月	23年度	24年度	25年度		
	金額	金額	件数	金額	前年比
4	3,446	2,574	278	3,577	139.0
5	4,346	4,146			
6	7,449	6,126			
7	6,886	5,116			
8	7,969	6,564			
9	11,331	7,571			
10	3,539	3,733			
11	5,607	4,952			
12	8,729	6,671			
1	3,229	3,018			
2	6,474	4,870			
3	11,277	8,006			
合計	80,282	63,348	278	3,577	139.0



保証債務残高

(単位：百万円、%)

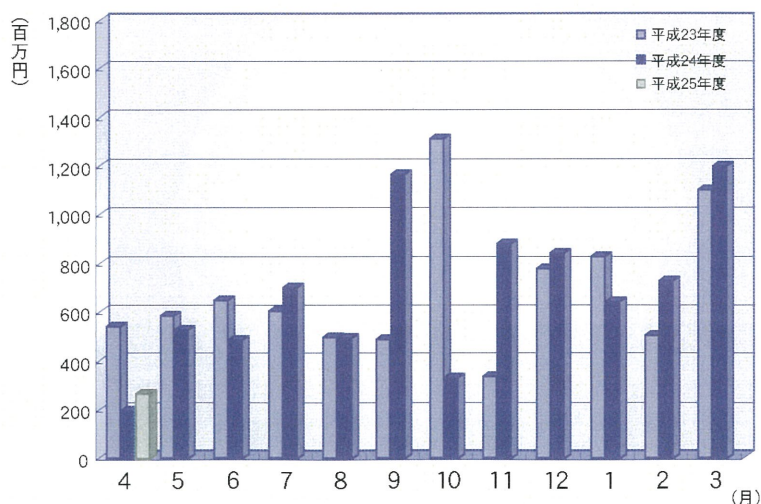
月	23年度	24年度	25年度		
	金額	金額	件数	金額	前年比
4	296,161	274,020	23,738	246,022	89.8
5	292,052	270,232			
6	289,886	267,894			
7	289,415	265,708			
8	288,242	263,467			
9	287,831	261,803			
10	285,730	259,082			
11	283,063	256,322			
12	282,421	254,497			
1	279,433	251,224			
2	276,563	248,761			
3	275,316	247,492			
平均	285,510	260,042	23,738	246,022	89.8



代位弁済

(単位：百万円、%)

月	23年度	24年度	25年度		
	金額	金額	件数	金額	前年比
4	575	214	28	282	131.8
5	604	542			
6	668	500			
7	624	724			
8	519	508			
9	507	1,182			
10	1,324	349			
11	353	895			
12	798	857			
1	836	658			
2	502	751			
3	1,085	1,214			
合計	8,394	8,395	28	282	131.8



※百万円単位で四捨五入しているため、合計が一致しない場合があります。

統計資料 (平成 25 年 4 月)

1 事業概況

(単位：千円、%)

前年 同月比	当月中		項目		当期中		前年 同期比
	件数	金額			件数	金額	
/	/	/	保証	期首繰越	79	1,237,400	126.7
109.0	327	4,202,830	申込	本年度中	327	4,202,830	109.0
-	-	-	拒絶		-	-	-
68.0	26	307,900	申込取消		26	307,900	68.0
112.8	/	250,050	査定減額		/	250,050	112.8
/	/	/	調査中		102	1,305,650	82.4
/	/	/	保証	期首繰越	23,997	250,970,489	89.4
139.0	278	3,576,630	承諾	本年度中	278	3,576,630	139.0
1.8	1	2,000	保証後取消		1	2,000	1.8
86.9	404	6,753,812	償還		404	6,753,812	86.9
131.6	28	279,211	代位弁済(元金)		28	279,211	131.6
/	/	/	貸付報告未着		104	1,489,800	116.4
/	/	/	保証債務残高		23,738	246,022,296	89.8
/	/	/	代 位 弁 済 本 年 度 中	期首繰越	250	2,528,685	113.7
131.6	28	279,211		元金	28	279,211	131.6
163.1	/	2,792		利息	/	2,792	163.1
131.8	28	282,003		計	28	282,003	131.8
56.1	-	146	回収		-	146	56.1
-	-	-	償却		-	-	-
/	/	/	求償権残高		278	2,810,542	115.3

千円単位で四捨五入しているため、合計が一致しない場合があります。

2 業種別保証状況

(単位：千円、%)

保証承諾							区分 業種	保証債務残高				代位弁済 当期中	
当月中			当期中					件数	金額	前年比	構成比	件数	金額
件数	金額	前年比	件数	金額	前年比	構成比							
5	144,000	289.16	5	144,000	289.16	4.03	食料品工業	535	6,250,005	95.97	2.54	1	2,457
13	168,300	124.76	13	168,300	124.76	4.71	繊維品工業	1,249	14,891,613	86.29	6.05	-	-
2	56,000	-	2	56,000	-	1.57	木材・木製品工業	165	1,336,289	88.37	0.54	-	-
-	-	-	-	-	-	-	家具・建具工業	201	1,804,940	84.19	0.73	-	-
2	25,000	-	2	25,000	-	0.70	紙工業	191	2,624,304	97.22	1.07	-	-
-	-	-	-	-	-	-	製版・製本業	34	218,402	84.80	0.09	-	-
1	1,450	-	1	1,450	-	0.04	化学工業	36	505,222	63.25	0.21	-	-
-	-	-	-	-	-	-	石油・石炭製品工業	4	82,730	41.68	0.03	-	-
3	24,000	-	3	24,000	-	0.67	ゴム・プラスチック工業	240	3,002,163	93.64	1.22	-	-
1	15,000	-	1	15,000	-	0.42	ゴム製品製造業	8	108,131	79.36	0.04	-	-
-	-	-	-	-	-	-	皮革工業	9	103,555	65.56	0.04	-	-
2	114,000	1,628.57	2	114,000	1,628.57	3.19	窯業	144	2,628,400	90.78	1.07	-	-
1	1,000	1.29	1	1,000	1.29	0.03	機械工業	1,159	14,346,539	83.73	5.83	3	12,803
4	18,200	-	4	18,200	-	0.51	電気機器工業	240	2,438,009	96.67	0.99	-	-
-	-	-	-	-	-	-	車両工業	26	366,046	80.55	0.15	-	-
-	-	-	-	-	-	-	船舶工業	17	210,494	95.26	0.09	-	-
6	211,000	161.07	6	211,000	161.07	5.90	金属工業	514	7,160,412	94.02	2.91	-	-
-	-	-	-	-	-	-	ソフトウェア業	162	1,756,732	96.65	0.71	-	-
-	-	-	-	-	-	-	情報処理サービス業	12	143,728	69.47	0.06	-	-
1	9,500	-	1	9,500	-	0.27	農林漁業	9	33,944	97.82	0.01	-	-
15	219,700	1,255.43	15	219,700	1,255.43	6.14	その他の工業	849	5,766,381	112.87	2.34	-	-
56	1,007,150	213.24	56	1,007,150	213.24	28.16	製造業計	5,804	65,778,038	90.24	26.74	4	15,260
-	-	-	-	-	-	-	鉱業	2	73,352	121.00	0.03	-	-
-	-	-	-	-	-	-	土石採取業	42	765,159	77.59	0.31	-	-
-	-	-	-	-	-	-	木材伐出業	5	29,293	17.99	0.01	-	-
63	697,800	118.47	63	697,800	118.47	19.51	建設業	5,751	62,241,338	89.48	25.30	10	128,734
33	545,090	125.37	33	545,090	125.37	15.24	卸売業	2,822	36,415,466	90.88	14.80	-	-
46	453,840	110.21	46	453,840	110.21	12.69	小売業	3,827	32,020,358	89.24	13.02	6	44,443
17	48,900	125.71	17	48,900	125.71	1.37	飲食店	1,221	6,864,146	88.06	2.79	6	85,831
2	2,000	4.18	2	2,000	4.18	0.06	不動産業	382	4,144,285	90.97	1.68	-	-
15	201,100	168.71	15	201,100	168.71	5.62	運送業	725	9,085,263	86.87	3.69	-	-
-	-	-	-	-	-	-	貨物運送取扱業	2	11,850	138.60	0.00	-	-
-	-	-	-	-	-	-	倉庫業	17	247,495	104.51	0.10	-	-
1	20,000	-	1	20,000	-	0.56	電・ガス・熱供給・水道業	1	79,556	-	0.03	-	-
3	42,000	300.00	3	42,000	300.00	1.17	印刷業	310	3,393,609	97.77	1.38	-	-
-	-	-	-	-	-	-	出版業	7	13,493	81.08	0.01	-	-
42	558,750	142.83	42	558,750	142.83	15.62	サービス業	2,762	24,608,336	89.04	10.00	2	7,735
-	-	-	-	-	-	-	保険媒介代理業	47	120,117	97.26	0.05	-	-
-	-	-	-	-	-	-	通信業	11	131,143	117.56	0.05	-	-
222	2,569,480	122.26	222	2,569,480	122.26	71.84	非製造業計	17,934	180,244,258	89.62	73.26	24	266,743
278	3,576,630	138.95	278	3,576,630	138.95	100.00	合計	23,738	246,022,296	89.78	100.00	28	282,003

千円単位で四捨五入しているため、合計が一致しない場合があります。

3 金融機関別保証状況

(単位：千円、%)

保証承諾							区分 金融機関	保証債務残高				代位弁済 当期中		
当月中			当期中					件数	金額	前年比	構成比	件数	金額	代弁率
件数	金額	前年比	件数	金額	前年比	構成比								
83	1,317,500	162.88	83	1,317,500	162.88	36.84	福井銀行	6,377	85,668,097	87.42	34.82	4	44,072	0.05
69	1,165,200	157.14	69	1,165,200	157.14	32.58	北陸銀行	6,057	65,629,118	96.49	26.68	2	24,150	0.04
1	1,100	7.33	1	1,100	7.33	0.03	北國銀行	214	2,241,646	90.88	0.91	-	-	-
1	10,000	-	1	10,000	-	0.28	滋賀銀行	7	200,781	200.50	0.08	-	-	-
154	2,493,800	159.31	154	2,493,800	159.31	69.72	地方銀行計	12,655	153,739,643	91.20	62.49	6	68,222	0.04
-	-	-	-	-	-	-	みずほ銀行	24	456,144	95.75	0.19	2	9,063	1.99
-	-	-	-	-	-	-	三菱東京UFJ銀行	55	1,085,896	75.15	0.44	1	20,056	1.85
-	-	-	-	-	-	-	三井住友銀行	31	760,576	76.11	0.31	-	-	-
-	-	-	-	-	-	-	りそな銀行	4	185,917	92.98	0.08	-	-	-
-	-	-	-	-	-	-	都市銀行計	114	2,488,532	79.75	1.01	3	29,119	1.17
29	275,700	118.58	29	275,700	118.58	7.71	福邦銀行	3,321	30,863,595	85.77	12.55	3	37,525	0.12
29	275,700	118.58	29	275,700	118.58	7.71	第二地銀協加盟計	3,321	30,863,595	85.77	12.55	3	37,525	0.12
-	-	-	-	-	-	-	三井住友信託銀行	-	-	-	-	-	-	-
-	-	-	-	-	-	-	あおぞら銀行	-	-	-	-	-	-	-
68	535,530	117.52	68	535,530	117.52	14.97	福井信用金庫	5,188	37,466,214	88.84	15.23	9	81,977	0.22
3	109,000	144.56	3	109,000	144.56	3.05	敦賀信用金庫	455	4,151,500	88.38	1.69	6	55,719	1.34
14	103,900	78.59	14	103,900	78.59	2.90	武生信用金庫	879	7,314,592	88.12	2.97	-	-	-
4	34,500	60.00	4	34,500	60.00	0.96	小浜信用金庫	311	2,284,088	90.67	0.93	1	9,441	0.41
6	24,200	53.42	6	24,200	53.42	0.68	越前信用金庫	660	5,588,108	92.36	2.27	-	-	-
-	-	-	-	-	-	-	京都北都信用金庫	13	81,235	87.68	0.03	-	-	-
-	-	-	-	-	-	-	信金中央金庫	-	-	-	-	-	-	-
95	807,130	105.36	95	807,130	105.36	22.57	信用金庫計	7,506	56,885,737	89.11	23.12	16	147,137	0.26
-	-	-	-	-	-	-	商工組合中央金庫	128	1,800,634	81.11	0.73	-	-	-
-	-	-	-	-	-	-	日本政策金融公庫 (中小企業事業)	1	1,922	92.32	0.00	-	-	-
-	-	-	-	-	-	-	日本政策金融公庫 (国民生活事業)	5	33,150	65.62	0.01	-	-	-
-	-	-	-	-	-	-	日本政策投資銀行	-	-	-	-	-	-	-
-	-	-	-	-	-	-	政府系公庫計	134	1,835,706	80.77	0.75	-	-	-
-	-	-	-	-	-	-	中央商銀信用組合	3	11,090	69.36	0.00	-	-	-
-	-	-	-	-	-	-	福井市農業協同組合	-	-	-	-	-	-	-
-	-	-	-	-	-	-	花咲ふくい 農業協同組合	-	-	-	-	-	-	-
-	-	-	-	-	-	-	福井丹南 農業協同組合	-	-	-	-	-	-	-
-	-	-	-	-	-	-	福井県信用農業 協同組合連合会	4	188,958	98.44	0.08	-	-	-
-	-	-	-	-	-	-	越前たけふ 農業協同組合	1	9,035	38.62	0.00	-	-	-
-	-	-	-	-	-	-	その他合計	8	209,083	90.38	0.08	-	-	-
278	3,576,630	138.95	278	3,576,630	138.95	100.00	合計	23,738	246,022,296	89.78	100.00	28	282,003	0.11

千円単位で四捨五入しているため、合計が一致しない場合があります。

4 市町別保証状況

(単位：千円、%)

保 証 承 諾						区 分 地 区	保 証 債 務 残 高			
当 月 中		当 期 中					件 数	金 額	前 年 比	構 成 比
件 数	金 額	件 数	金 額	前 年 比	構 成 比					
99	1,213,180	99	1,213,180	122.33	33.92	福 井 市	9,272	99,653,768	88.42	40.51
24	290,300	24	290,300	105.72	8.12	敦 賀 市	1,638	20,015,756	92.75	8.14
11	109,000	11	109,000	127.63	3.05	小 浜 市	638	7,600,197	91.32	3.09
9	49,200	9	49,200	38.80	1.38	大 野 市	953	9,080,019	94.78	3.69
8	28,500	8	28,500	65.82	0.80	勝 山 市	631	5,011,782	93.60	2.04
24	325,400	24	325,400	157.12	9.10	鯖 江 市	2,469	24,856,499	92.54	10.10
11	215,400	11	215,400	158.15	6.02	あ わ ら 市	763	7,338,508	85.49	2.98
44	538,300	44	538,300	205.85	15.05	越 前 市	2,776	28,409,787	88.25	11.55
30	470,100	30	470,100	467.30	13.14	坂 井 市	2,367	22,353,950	91.38	9.09
5	156,000	5	156,000	86.81	4.36	吉田郡 永平寺町	499	4,576,249	91.70	1.86
—	—	—	—	—	—	今立郡 池田町	62	759,219	95.25	0.31
2	40,000	2	40,000	75.47	1.12	南条郡 南越前町	133	1,227,644	79.10	0.50
6	54,250	6	54,250	255.90	1.52	丹生郡 越前町	650	6,026,513	89.04	2.45
1	40,000	1	40,000	310.08	1.12	三方郡 美浜町	223	2,326,210	92.71	0.95
—	—	—	—	—	—	大飯郡 高浜町	262	2,789,781	86.93	1.13
3	22,000	3	22,000	36.67	0.62	大飯郡 おおい町	103	1,030,917	86.32	0.42
1	25,000	1	25,000	—	0.70	三方上中郡 若狭町	242	1,800,110	85.09	0.73
—	—	—	—	—	—	県 外	57	1,165,388	93.29	0.47
278	3,576,630	278	3,576,630	138.95	100.00	合 計	23,738	246,022,296	89.78	100.00

千円単位で四捨五入しているため、合計が一致しない場合があります。

5 資金使途別保証状況

(単位：千円、%)

当 月 中				区 分 資 金 使 途	当 期 中			
件 数	金 額	前 年 比	構 成 比		件 数	金 額	前 年 比	構 成 比
246	3,382,800	136.60	94.58	運 転	246	3,382,800	136.60	94.58
23	154,330	227.66	4.31	設 備	23	154,330	227.66	4.31
9	39,500	132.55	1.10	運 転 ・ 設 備	9	39,500	132.55	1.10
278	3,576,630	138.95	100.00	合 計	278	3,576,630	138.95	100.00

6 制度別保証状況

(単位：千円、%)

保証承諾							区分 制度	保証債務残高				代位弁済 当期中			
当月中			当期中					件数	金額	前年比	構成比	件数	金額	前年比	構成比
件数	金額	前年比	件数	金額	前年比	構成比									
59	719,700	175.32	59	719,700	175.32	20.12	一般保証	3,628	30,702,416	104.80	12.48	10	115,476	213.74	40.95
-	-	-	-	-	-	-	長期経営資金保証	26	643,404	83.54	0.26	-	-	-	-
6	79,500	567.86	6	79,500	567.86	2.22	経営安定関連保証	309	2,803,384	116.61	1.14	-	-	-	-
31	533,500	167.35	31	533,500	167.35	14.92	根保証(手貸)	1,117	20,420,564	88.92	8.30	4	51,183	-	18.15
-	-	-	-	-	-	-	根保証(割引)	22	214,773	72.68	0.09	-	-	-	-
1	50,000	55.56	1	50,000	55.56	1.40	当座貸越根保証	52	2,173,516	94.46	0.88	-	-	-	-
4	24,000	111.63	4	24,000	111.63	0.67	事業者カードローン 当座貸越根保証	232	1,098,003	88.40	0.45	-	-	-	-
3	8,200	164.00	3	8,200	164.00	0.23	創業等・創業関連保証	75	195,864	104.88	0.08	-	-	-	-
-	-	-	-	-	-	-	流動資産担保融資保証	13	512,546	76.03	0.21	-	-	-	-
9	13,400	37.64	9	13,400	37.64	0.38	小口零細企業保証	605	1,036,915	91.45	0.42	1	3,938	543.19	1.40
1	40,000	166.67	1	40,000	166.67	1.12	特定社債保証	148	8,972,620	80.25	3.65	-	-	-	-
47	945,100	134.15	47	945,100	134.15	26.42	借換保証	3,790	62,601,623	94.01	25.45	2	13,239	36.13	4.69
-	-	-	-	-	-	-	東日本大震災復興緊急保証	16	310,221	123.66	0.13	-	-	-	-
1	24,000	-	1	24,000	-	0.67	経営力強化保証	1	24,000	-	0.01	-	-	-	-
-	-	-	-	-	-	-	その他	1,101	7,843,034	76.56	3.19	7	79,533	1,325.12	28.20
65	943,550	141.61	65	943,550	141.61	26.38	県制度	9,619	97,619,962	84.04	39.68	1	7,114	6.10	2.52
13	118,800	76.15	13	118,800	76.15	3.32	中小企業育成資金(一般)	1,544	9,229,785	85.70	3.75	-	-	-	-
6	8,600	38.74	6	8,600	38.74	0.24	〃(小口)	379	497,018	86.49	0.20	-	-	-	-
21	256,650	149.65	21	256,650	149.65	7.18	経営安定資金	5,217	45,999,646	75.58	18.70	1	7,114	14.64	2.52
-	-	-	-	-	-	-	関連倒産防止資金	17	62,018	59.82	0.03	-	-	-	-
3	75,000	-	3	75,000	-	2.10	中小企業再生支援資金	22	446,783	65.41	0.18	-	-	-	-
19	469,500	148.29	19	469,500	148.29	13.13	資金繰り円滑化支援資金	1,734	34,840,012	99.72	14.16	-	-	-	-
1	10,000	-	1	10,000	-	0.28	産業活性化支援資金	304	4,596,457	80.27	1.87	-	-	-	-
2	5,000	-	2	5,000	-	0.14	開業支援資金	148	496,542	82.35	0.20	-	-	-	-
-	-	-	-	-	-	-	その他	254	1,451,702	76.56	0.59	-	-	-	-
28	104,080	53.96	28	104,080	53.96	2.91	福井市制度	2,061	6,201,955	96.98	2.52	3	11,520	-	4.09
20	66,340	69.55	20	66,340	69.55	1.86	小規模企業者サポート資金	1,614	2,964,342	100.99	1.21	1	2,457	-	0.87
4	31,000	248.00	4	31,000	248.00	0.87	経営安定借換資金	171	1,384,609	89.65	0.56	-	-	-	-
1	1,240	-	1	1,240	-	0.04	創エネ・省エネ等促進資金	28	218,554	129.22	0.09	-	-	-	-
-	-	-	-	-	-	-	マーケット戦略資金	87	1,048,884	89.26	0.43	-	-	-	-
3	5,500	-	3	5,500	-	0.15	創業支援資金	133	382,109	96.72	0.16	2	9,063	-	3.21
-	-	-	-	-	-	-	その他	28	203,456	115.58	0.08	-	-	-	-
6	23,500	121.76	6	23,500	121.76	0.66	敦賀市制度	226	643,335	105.96	0.26	-	-	-	-
1	5,000	384.62	1	5,000	384.62	0.14	中小企業経営安定資金	49	164,008	64.11	0.07	-	-	-	-
5	18,500	102.78	5	18,500	102.78	0.52	小規模事業者特別資金	176	477,323	137.53	0.19	-	-	-	-
8	20,600	185.59	8	20,600	185.59	0.58	鯖江市制度	389	924,541	125.94	0.38	-	-	-	-
7	15,600	140.54	7	15,600	140.54	0.44	小規模企業者特別資金	328	751,393	162.03	0.31	-	-	-	-
1	5,000	-	1	5,000	-	0.14	中小企業振興資金	-	-	-	-	-	-	-	-
1	20,000	200.00	1	20,000	200.00	0.56	大野市制度	72	407,431	90.36	0.17	-	-	-	-
1	20,000	200.00	1	20,000	200.00	0.56	中小企業資金	32	141,788	116.39	0.06	-	-	-	-
2	2,500	12.02	2	2,500	12.02	0.07	勝山市制度	70	154,225	114.21	0.06	-	-	-	-
2	2,500	12.02	2	2,500	12.02	0.07	中小企業振興対策資金(小口)	62	140,160	130.90	0.06	-	-	-	-
6	25,000	373.13	6	25,000	373.13	0.70	越前市制度	166	517,965	9,960.86	0.21	-	-	-	-
6	25,000	373.13	6	25,000	373.13	0.70	円高緊急対策等小規模事業者特別資金	166	517,965	9,960.86	0.21	-	-	-	-
278	3,576,630	138.95	278	3,576,630	138.95	100.00	合計	23,738	246,022,296	89.78	100.00	28	282,003	131.80	100.00

千円単位で四捨五入しているため、合計が一致しない場合があります。