

5月の保証動向

保証承諾	357件	4,341百万円	(金額前年比 104.7%)
保証債務残高	23,664件	242,772百万円	(金額前年比 89.8%)
代位弁済	50件	958百万円	(金額前年比 176.7%)

5月の保証承諾は、357件（前年比90.6%）43億41百万円（前年比104.7%）と前年を上回りました。なお、1件当たりの承諾額についても、1,216万円（前年1,052万円）と前年を上回りました。

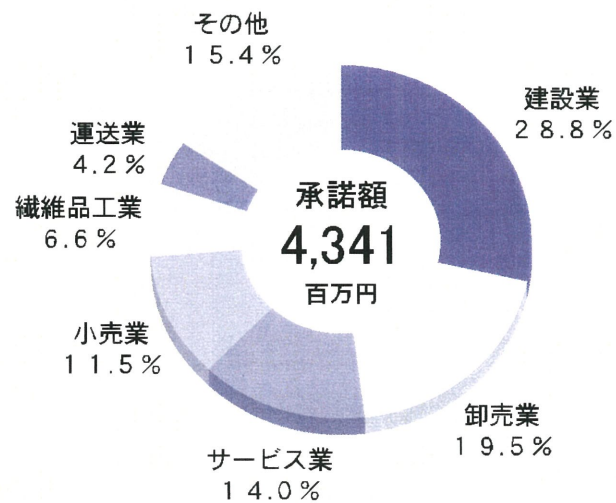
保証債務残高は、23,664件（前年比99.6%）2,427億72百万円（前年比89.8%）となりました。

また、代位弁済は、50件（20企業、前年比131.6%）9億58百万円（前年比176.7%）、1件当たりの代位弁済額は、1,917万円（前年1,427万円）となりました。

保証承諾

業種別で上位3業種は、建設業12億50百万円（前年比114.3%）、卸売業8億46百万円（前年比87.5%）、サービス業6億6百万円（前年比125.2%）となりました。

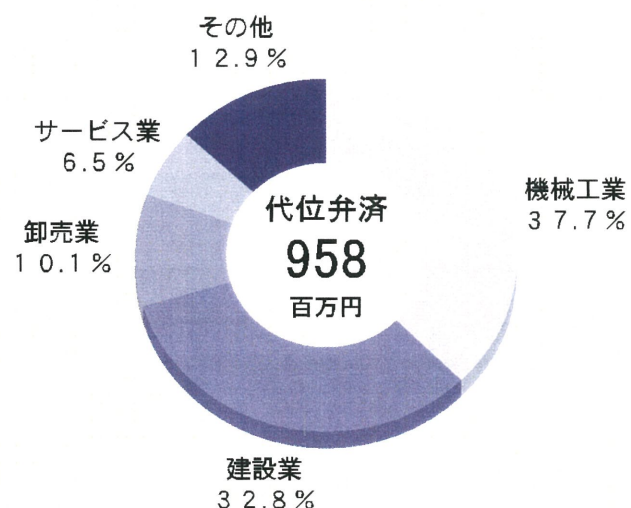
なお、眼鏡工業は、8件71百万円（前年比59.8%）となりました。



代位弁済

業種別では、機械工業3億62百万円、建設業3億14百万円、卸売業97百万円となり、原因別では、災害・事故等が8件（4企業）3億83百万円と全体の40.0%を占めました。

また、眼鏡工業は、5件3億62百万円となりました。

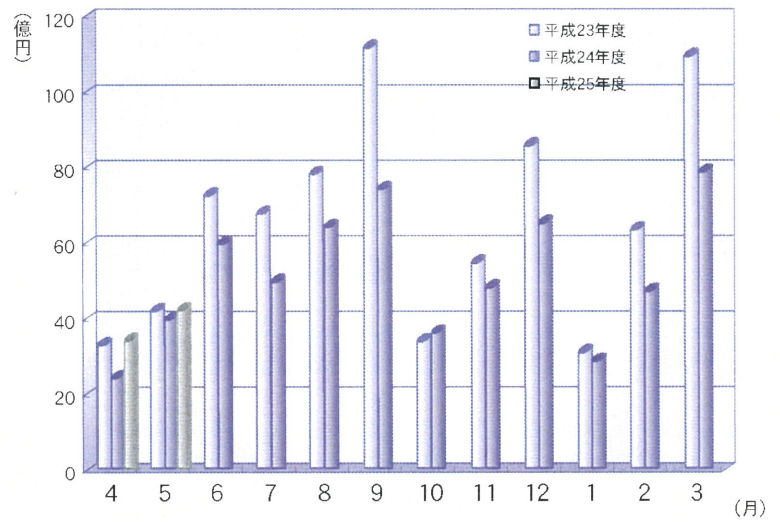


保証実績月別推移表

保証承諾

(単位：百万円、%)

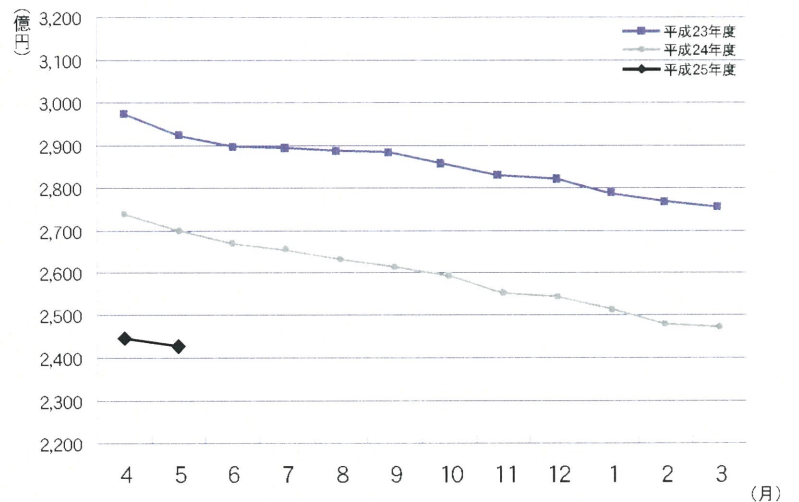
月	23年度	24年度	25年度		
	金額	金額	件数	金額	前年比
4	3,446	2,574	278	3,577	139.0
5	4,346	4,146	357	4,341	104.7
6	7,449	6,126			
7	6,886	5,116			
8	7,969	6,564			
9	11,331	7,571			
10	3,539	3,733			
11	5,607	4,952			
12	8,729	6,671			
1	3,229	3,018			
2	6,474	4,870			
3	11,277	8,006			
合計	80,282	63,348	635	7,918	117.8



保証債務残高

(単位：百万円、%)

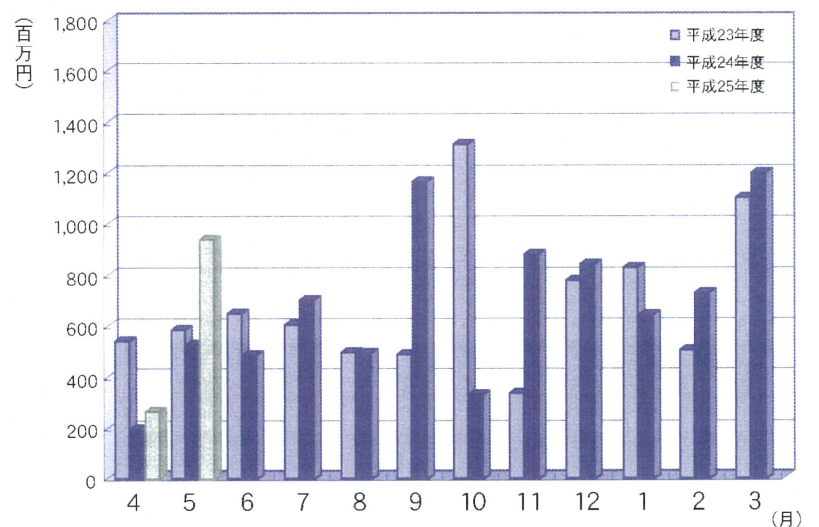
月	23年度	24年度	25年度		
	金額	金額	件数	金額	前年比
4	296,161	274,020	23,738	246,022	89.8
5	292,052	270,232	23,664	242,772	89.8
6	289,886	267,894			
7	289,415	265,708			
8	288,242	263,467			
9	287,831	261,803			
10	285,730	259,082			
11	283,063	256,322			
12	282,421	254,497			
1	279,433	251,224			
2	276,563	248,761			
3	275,316	247,492			
平均	285,510	260,042	23,701	244,397	89.8



代位弁済

(単位：百万円、%)

月	23年度	24年度	25年度		
	金額	金額	件数	金額	前年比
4	575	214	28	282	131.8
5	604	542	50	958	176.7
6	668	500			
7	624	724			
8	519	508			
9	507	1,182			
10	1,324	349			
11	353	895			
12	798	857			
1	836	658			
2	502	751			
3	1,085	1,214			
合計	8,394	8,395	78	1,240	164.0



※百万円単位で四捨五入しているため、合計が一致しない場合があります。

1 事業概況

(単位：千円、%)

前年 同月比	当月中		項目		当期中		前年 同期比	
	件数	金額			件数	金額		
/	/	/	保証 申込	期首繰越	79	1,237,400	126.7	
95.6	378	4,696,342		本年度中	705	8,899,172	101.5	
-	-	-	拒絶		-	-	-	
60.3	30	305,100	申込取消		56	613,000	64.0	
96.2	/	342,300	査定減額		/	592,350	102.6	
/	/	/	調査中		93	1,013,250	68.1	
/	/	/	保証 承諾	期首繰越	23,997	250,970,489	89.4	
104.7	357	4,341,342		本年度中	635	7,917,972	117.8	
4.2	1	2,200	保証後取消		2	4,200	2.6	
96.3	357	6,534,331	償還		761	13,288,143	91.3	
177.0	50	953,790	代位弁済(元金)		78	1,233,000	164.2	
/	/	/	貸付報告未着		127	1,591,160	86.5	
/	/	/	保証債務残高		23,664	242,771,957	89.8	
/	/	/	代 位 弁 済	期首繰越	250	2,528,685	113.7	
177.0	50	953,790		本 年 度 中	元金	78	1,233,000	164.2
124.2	/	4,511			利息	/	7,303	136.6
176.7	50	958,301			計	78	1,240,303	164.0
1.6	-	202	回収		-	347	2.8	
-	-	-	償却		-	-	-	
/	/	/	求償権残高		328	3,768,641	127.0	

千円単位で四捨五入しているため、合計が一致しない場合があります。

2 業種別保証状況

(単位：千円、%)

保証承諾							区分 業種	保証債務残高				代位弁済 当期中	
当月中			当期中					件数	金額	前年比	構成比	件数	金額
件数	金額	前年比	件数	金額	前年比	構成比							
9	82,000	73.41	14	226,000	139.94	2.85	食料品工業	534	6,297,114	96.62	2.59	1	2,457
18	288,000	215.73	31	456,300	170.01	5.76	繊維品工業	1,250	14,827,700	87.00	6.11	-	-
2	10,500	38.89	4	66,500	246.30	0.84	木材・木製品工業	163	1,314,442	87.28	0.54	2	10,521
1	3,000	30.00	1	3,000	16.67	0.04	家具・建具工業	201	1,774,328	83.74	0.73	-	-
5	68,500	622.73	7	93,500	850.00	1.18	紙工業	192	2,601,478	97.79	1.07	-	-
-	-	-	-	-	-	-	製版・製本業	31	199,360	79.31	0.08	-	-
-	-	-	1	1,450	-	0.02	化学工業	36	474,900	60.32	0.20	-	-
-	-	-	-	-	-	-	石油・石炭製品工業	4	81,828	41.43	0.03	-	-
2	65,000	245.28	5	89,000	335.85	1.12	ゴム・プラスチック工業	241	2,945,553	93.31	1.21	-	-
-	-	-	1	15,000	-	0.19	ゴム製品製造業	8	109,846	81.22	0.05	-	-
-	-	-	-	-	-	-	皮革工業	9	100,067	65.20	0.04	-	-
1	10,000	-	3	124,000	1,771.43	1.57	窯業	142	2,593,473	88.65	1.07	-	-
5	46,000	23.04	6	47,000	16.95	0.59	機械工業	1,137	13,587,576	80.72	5.60	8	374,326
1	3,000	26.09	5	21,200	184.35	0.27	電気機器工業	240	2,404,474	97.05	0.99	-	-
-	-	-	-	-	-	-	車両工業	26	362,340	80.44	0.15	-	-
-	-	-	-	-	-	-	船舶工業	17	207,469	95.16	0.09	-	-
8	32,200	31.88	14	243,200	104.83	3.07	金属工業	519	7,105,079	94.26	2.93	-	-
3	45,000	62.50	3	45,000	38.46	0.57	ソフトウェア業	162	1,732,136	95.00	0.71	-	-
-	-	-	-	-	-	-	情報処理サービス業	12	140,046	69.36	0.06	-	-
-	-	-	1	9,500	-	0.12	農林漁業	9	32,797	97.37	0.01	-	-
17	99,900	199.80	32	319,600	473.48	4.04	その他の工業	851	5,808,922	114.62	2.39	3	35,289
72	753,100	96.70	128	1,760,250	140.69	22.23	製造業計	5,784	64,700,926	89.74	26.65	14	422,593
-	-	-	-	-	-	-	鉱業	2	71,448	66.23	0.03	-	-
-	-	-	-	-	-	-	土石採取業	41	740,747	75.92	0.31	1	14,778
-	-	-	-	-	-	-	木材伐出業	5	28,454	17.58	0.01	-	-
100	1,249,820	114.35	163	1,947,620	115.79	24.60	建設業	5,738	61,369,863	89.64	25.28	25	442,635
46	845,800	87.51	79	1,390,890	99.25	17.57	卸売業	2,812	35,948,156	90.68	14.81	7	96,844
54	497,892	120.26	100	951,732	115.25	12.02	小売業	3,817	31,743,239	90.15	13.08	15	70,335
14	98,100	152.33	31	147,000	142.30	1.86	飲食店	1,212	6,765,698	87.81	2.79	7	86,672
6	55,130	47.28	8	57,130	34.75	0.72	不動産業	379	4,002,197	91.26	1.65	-	-
11	181,200	97.85	26	382,300	125.60	4.83	運送業	717	8,980,779	87.07	3.70	3	36,829
-	-	-	-	-	-	-	貨物運送取扱業	2	11,450	136.31	0.00	-	-
1	4,000	100.00	1	4,000	100.00	0.05	倉庫業	17	243,219	104.31	0.10	-	-
-	-	-	1	20,000	-	0.25	電・ガス・熱供給・水道業	2	99,112	-	0.04	-	-
4	48,500	329.93	7	90,500	315.33	1.14	印刷業	313	3,362,212	98.34	1.38	-	-
-	-	-	-	-	-	-	出版業	6	12,726	79.82	0.01	-	-
48	606,300	125.24	90	1,165,050	133.10	14.71	サービス業	2,759	24,444,749	89.74	10.07	6	69,617
1	1,500	6.00	1	1,500	5.00	0.02	保険媒介代理業	47	118,115	88.30	0.05	-	-
-	-	-	-	-	-	-	通信業	11	128,868	117.31	0.05	-	-
285	3,588,242	106.55	507	6,157,722	112.59	77.77	非製造業計	17,880	178,071,031	89.87	73.35	64	817,711
357	4,341,342	104.70	635	7,917,972	117.82	100.00	合計	23,664	242,771,957	89.84	100.00	78	1,240,303

千円単位で四捨五入しているため、合計が一致しない場合があります。

3 金融機関別保証状況

(単位：千円、%)

保証承諾							区分 金融機関	保証債務残高				代位弁済 当期中		
当月中			当期中					件数	金額	前年比	構成比	件数	金額	代弁率
件数	金額	前年比	件数	金額	前年比	構成比								
78	1,864,860	115.49	161	3,182,360	131.31	40.19	福井銀行	6,345	84,456,705	87.59	34.79	20	628,192	0.74
106	1,134,500	87.68	175	2,299,700	112.99	29.04	北陸銀行	6,047	64,703,321	96.16	26.65	18	246,972	0.38
2	33,000	111.49	3	34,100	76.46	0.43	北國銀行	216	2,213,856	91.73	0.91	-	-	-
-	-	-	1	10,000	-	0.13	滋賀銀行	8	209,192	149.00	0.09	-	-	-
186	3,032,360	103.20	340	5,526,160	122.71	69.79	地方銀行計	12,616	151,583,074	91.17	62.44	38	875,164	0.58
-	-	-	-	-	-	-	みずほ銀行	24	439,365	94.16	0.18	2	9,063	2.06
-	-	-	-	-	-	-	三菱東京UFJ銀行	55	1,072,703	78.18	0.44	1	20,056	1.87
-	-	-	-	-	-	-	三井住友銀行	31	753,760	76.02	0.31	-	-	-
-	-	-	-	-	-	-	りそな銀行	4	183,775	92.91	0.08	-	-	-
-	-	-	-	-	-	-	都市銀行計	114	2,449,602	80.90	1.01	3	29,119	1.19
56	568,310	121.85	85	844,010	120.76	10.66	福邦銀行	3,293	30,463,618	85.76	12.55	6	67,340	0.22
56	568,310	121.85	85	844,010	120.76	10.66	第二地銀協加盟行計	3,293	30,463,618	85.76	12.55	6	67,340	0.22
-	-	-	-	-	-	-	三井住友信託銀行	-	-	-	-	-	-	-
-	-	-	-	-	-	-	あおぞら銀行	-	-	-	-	-	-	-
88	531,372	109.61	156	1,066,902	113.44	13.47	福井信用金庫	5,197	37,102,405	89.38	15.28	20	149,124	0.40
8	76,500	382.50	11	185,500	194.44	2.34	敦賀信用金庫	457	4,112,971	88.22	1.69	6	55,719	1.35
10	71,200	79.11	24	175,100	78.80	2.21	武生信用金庫	871	7,223,449	88.01	2.98	-	-	-
4	11,400	23.27	8	45,900	43.11	0.58	小浜信用金庫	309	2,260,078	90.32	0.93	2	12,145	0.54
5	50,200	55.78	11	74,400	54.99	0.94	越前信用金庫	652	5,477,292	91.86	2.26	3	51,692	0.94
-	-	-	-	-	-	-	京都北都信用金庫	13	79,637	87.55	0.03	-	-	-
-	-	-	-	-	-	-	信金中央金庫	-	-	-	-	-	-	-
115	740,672	100.94	210	1,547,802	103.20	19.55	信用金庫計	7,499	56,255,831	89.39	23.17	31	268,681	0.48
-	-	-	-	-	-	-	商工組合中央金庫	128	1,777,077	81.15	0.73	-	-	-
-	-	-	-	-	-	-	日本政策金融公庫 (中小企業事業)	1	1,902	91.80	0.00	-	-	-
-	-	-	-	-	-	-	日本政策金融公庫 (国民生活事業)	5	32,523	65.41	0.01	-	-	-
-	-	-	-	-	-	-	日本政策投資銀行	-	-	-	-	-	-	-
-	-	-	-	-	-	-	政府系公庫計	134	1,811,502	80.81	0.75	-	-	-
-	-	-	-	-	-	-	中央商銀信用組合	3	10,760	69.06	0.00	-	-	-
-	-	-	-	-	-	-	福井市農業協同組合	-	-	-	-	-	-	-
-	-	-	-	-	-	-	花咲ふくい 農業協同組合	-	-	-	-	-	-	-
-	-	-	-	-	-	-	福井丹南 農業協同組合	-	-	-	-	-	-	-
-	-	-	-	-	-	-	福井県信用農業 協同組合連合会	4	188,700	98.64	0.08	-	-	-
-	-	-	-	-	-	-	越前たけふ 農業協同組合	1	8,870	38.18	0.00	-	-	-
-	-	-	-	-	-	-	その他合計	8	208,330	90.54	0.09	-	-	-
357	4,341,342	104.70	635	7,917,972	117.82	100.00	合計	23,664	242,771,957	89.84	100.00	78	1,240,303	0.51

千円単位で四捨五入しているため、合計が一致しない場合があります。

4 市町別保証状況

(単位：千円、%)

保 証 承 諾						区 分 地 区	保 証 債 務 残 高			
当 月 中		当 期 中					件 数	金 額	前 年 比	構 成 比
件 数	金 額	件 数	金 額	前 年 比	構 成 比					
139	2,048,082	238	3,261,262	119.90	41.19	福 井 市	9,257	98,468,000	89.06	40.56
32	399,000	56	689,300	124.31	8.71	敦 賀 市	1,637	19,786,343	92.52	8.15
12	276,400	23	385,400	130.12	4.87	小 浜 市	634	7,414,908	90.00	3.05
13	126,700	22	175,900	86.65	2.22	大 野 市	944	8,878,367	93.74	3.66
3	11,500	11	40,000	37.11	0.51	勝 山 市	630	4,940,538	92.95	2.04
39	237,800	63	563,200	88.74	7.11	鯖 江 市	2,449	24,196,020	90.78	9.97
9	114,800	20	330,200	113.00	4.17	あ わ ら 市	759	7,275,428	85.97	3.00
45	445,550	89	983,850	132.82	12.43	越 前 市	2,766	28,060,664	88.28	11.56
40	476,660	70	946,760	183.73	11.96	坂 井 市	2,363	22,245,185	91.70	9.16
8	90,250	13	246,250	74.80	3.11	吉田郡 永平寺町	495	4,618,161	94.45	1.90
—	—	—	—	—	—	今立郡 池田町	62	749,587	95.19	0.31
2	7,000	4	47,000	77.43	0.59	南条郡 南越前町	133	1,214,715	76.63	0.50
5	34,600	11	88,850	171.53	1.12	丹生郡 越前町	646	5,901,458	88.75	2.43
4	26,500	5	66,500	178.76	0.84	三方郡 美浜町	224	2,306,918	92.42	0.95
1	5,000	1	5,000	10.53	0.06	大飯郡 高浜町	260	2,749,369	86.89	1.13
2	7,000	5	29,000	30.21	0.37	大飯郡 おおい町	105	1,032,446	87.86	0.43
2	22,000	3	47,000	1,880.00	0.59	三方上中郡 若狭町	242	1,771,710	85.11	0.73
1	12,500	1	12,500	41.67	0.16	県 外	58	1,162,139	91.87	0.48
357	4,341,342	635	7,917,972	117.82	100.00	合 計	23,664	242,771,957	89.84	100.00

千円単位で四捨五入しているため、合計が一致しない場合があります。

5 資金使途別保証状況

(単位：千円、%)

当 月 中				区 分 資 金 使 途	当 期 中			
件 数	金 額	前 年 比	構 成 比		件 数	金 額	前 年 比	構 成 比
328	4,153,042	108.18	95.66	運 転	574	7,535,842	119.33	95.17
23	139,500	51.49	3.21	設 備	46	293,830	86.74	3.71
6	48,800	133.70	1.12	運 転 ・ 設 備	15	88,300	133.18	1.12
357	4,341,342	104.70	100.00	合 計	635	7,917,972	117.82	100.00

6 制度別保証状況

(単位：千円、%)

保証承諾							区分 制度	保証債務残高				代位弁済 当期中			
当月中			当期中					件数	金額	前年比	構成比	件数	金額	前年比	構成比
件数	金額	前年比	件数	金額	前年比	構成比									
95	909,780	142.65	154	1,629,480	155.45	20.58	一般保証	3,619	30,454,667	105.24	12.55	24	330,177	215.41	26.62
-	-	-	-	-	-	-	長期経営資金保証	26	636,795	83.54	0.26	-	-	-	-
8	131,500	186.52	14	211,000	249.70	2.67	経営安定関連保証	313	2,879,662	120.26	1.19	-	-	-	-
28	431,200	75.52	59	964,700	108.42	12.18	根保証(手貸)	1,113	20,306,698	89.95	8.37	7	119,305	388.19	9.62
-	-	-	-	-	-	-	根保証(割引)	21	211,773	75.44	0.09	-	-	-	-
-	-	-	1	50,000	30.12	0.63	当座貸越根保証	51	2,146,067	93.31	0.88	-	-	-	-
5	39,000	102.63	9	63,000	105.88	0.80	事業者カードローン 当座貸越根保証	228	1,086,995	87.65	0.45	1	4,815	-	0.39
1	1,250	31.25	4	9,450	105.00	0.12	創業等・創業関連保証	75	192,374	103.08	0.08	-	-	-	-
1	80,000	100.00	1	80,000	100.00	1.01	流動資産担保融資保証	13	511,750	75.94	0.21	-	-	-	-
8	13,800	45.85	17	27,200	41.40	0.34	小口零細企業保証	596	995,467	89.12	0.41	3	14,270	1,968.21	1.15
2	80,000	100.00	3	120,000	115.38	1.52	特定社債保証	145	8,527,580	78.31	3.51	1	200,000	-	16.13
45	791,600	76.25	92	1,736,700	99.65	21.93	借換保証	3,792	62,275,998	94.35	25.65	13	161,521	57.50	13.02
-	-	-	-	-	-	-	東日本大震災復興緊急保証	16	307,188	118.84	0.13	-	-	-	-
-	-	-	1	24,000	-	0.30	経営力強化保証	1	23,600	-	0.01	-	-	-	-
-	-	-	-	-	-	-	その他	1,087	7,693,452	76.28	3.17	10	87,059	281.24	7.02
80	1,484,452	131.69	145	2,428,002	135.38	30.66	県制度	9,548	95,742,391	83.87	39.44	13	296,356	114.11	23.89
24	231,200	77.74	37	350,000	77.19	4.42	中小企業育成資金(一般)	1,522	8,933,491	85.23	3.68	2	56,774	94.78	4.58
9	28,060	165.06	15	36,660	93.52	0.46	〃(小口)	377	490,773	88.27	0.20	1	4,198	164.87	0.34
22	330,000	83.10	43	586,650	103.17	7.41	経営安定資金	5,175	44,776,400	75.38	18.44	3	14,746	22.61	1.19
-	-	-	-	-	-	-	関連倒産防止資金	17	58,270	58.41	0.02	-	-	-	-
2	80,000	-	5	155,000	-	1.96	中小企業再生支援資金	26	593,571	87.46	0.24	-	-	-	-
21	780,192	230.01	40	1,249,692	190.56	15.78	資金繰り円滑化支援資金	1,731	34,458,236	99.01	14.19	6	220,238	179.16	17.76
2	35,000	61.95	3	45,000	79.65	0.57	産業活性化支援資金	305	4,553,699	80.03	1.88	-	-	-	-
-	-	-	2	5,000	25.00	0.06	開業支援資金	144	475,595	79.12	0.20	1	400	-	0.03
-	-	-	-	-	-	-	その他	251	1,402,356	76.25	0.58	-	-	-	-
44	213,860	118.22	72	317,940	85.06	4.02	福井市制度	2,074	6,090,934	95.86	2.51	4	12,361	-	1.00
38	142,360	183.45	58	208,700	120.64	2.64	小規模企業者サポート資金	1,623	2,924,762	101.27	1.21	2	3,298	-	0.27
5	68,500	178.85	9	99,500	195.87	1.26	経営安定借換資金	175	1,383,981	89.91	0.57	-	-	-	-
-	-	-	1	1,240	9.54	0.02	創エネ・省エネ等促進資金	28	212,629	138.59	0.09	-	-	-	-
-	-	-	-	-	-	-	マーケット戦略資金	86	997,088	83.95	0.41	-	-	-	-
1	3,000	17.65	4	8,500	50.00	0.11	創業支援資金	134	375,081	92.97	0.15	2	9,063	-	0.73
-	-	-	-	-	-	-	その他	28	197,394	108.48	0.08	-	-	-	-
6	10,500	39.62	12	34,000	74.24	0.43	敦賀市制度	227	631,356	102.35	0.26	-	-	-	-
-	-	-	1	5,000	51.02	0.06	中小企業経営安定資金	48	158,654	62.07	0.07	-	-	-	-
6	10,500	58.33	11	29,000	80.56	0.37	小規模事業者特別資金	178	470,699	131.85	0.19	-	-	-	-
24	108,800	225.77	32	129,400	218.25	1.63	鯖江市制度	405	982,280	130.63	0.41	-	-	-	-
16	65,900	136.75	23	81,500	137.46	1.03	小規模企業者特別資金	341	790,537	161.35	0.33	-	-	-	-
8	42,900	-	9	47,900	-	0.61	中小企業振興資金	5	26,816	-	0.01	-	-	-	-
1	20,000	-	2	40,000	400.00	0.51	大野市制度	70	401,649	90.35	0.17	2	14,440	-	1.16
1	20,000	-	2	40,000	400.00	0.51	中小企業資金	32	151,877	127.49	0.06	-	-	-	-
1	1,500	8.33	3	4,000	10.31	0.05	勝山市制度	71	152,167	102.40	0.06	-	-	-	-
1	1,500	8.33	3	4,000	10.31	0.05	中小企業振興対策資金(小口)	64	138,189	114.06	0.06	-	-	-	-
8	24,100	21.91	14	49,100	42.07	0.62	越前市制度	173	521,115	973.95	0.22	-	-	-	-
8	24,100	21.91	14	49,100	42.07	0.62	円高緊急対策等小規模事業者特別資金	173	521,115	973.95	0.22	-	-	-	-
357	4,341,342	104.70	635	7,917,972	117.82	100.00	合計	23,664	242,771,957	89.84	100.00	78	1,240,303	163.99	100.00

千円単位で四捨五入しているため、合計が一致しない場合があります。