

6月の保証動向

保証承諾	422件	5,451百万円	(金額前年比 89.0%)
保証債務残高	23,670件	241,481百万円	(金額前年比 90.1%)
代位弁済	49件	479百万円	(金額前年比 95.8%)

6月の保証承諾は、422件（前年比89.4%）54億51百万円（前年比89.0%）と前年を下回りました。なお、1件当たりの承諾額についても、1,292万円（前年1,298万円）と前年を下回りました。

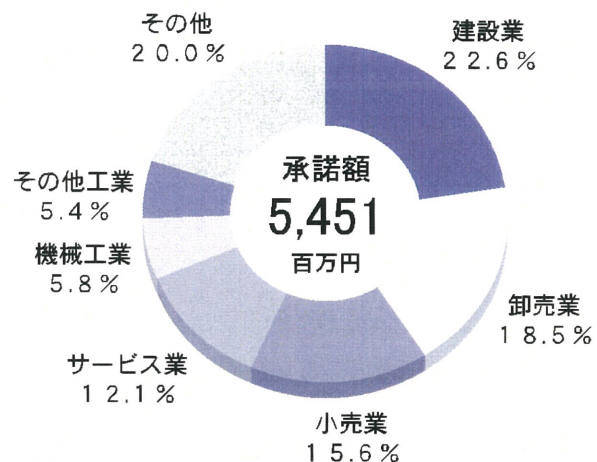
保証債務残高は、23,670件（前年比99.6%）2,414億81百万円（前年比90.1%）となりました。

また、代位弁済は、49件（21企業、前年比153.1%）4億79百万円（前年比95.8%）、1件当たりの代位弁済額は、977万円（前年1,562万円）となりました。

保証承諾

業種別で上位3業種は、建設業12億33百万円（前年比56.6%）、卸売業10億6百万円（前年比106.6%）、小売業8億50百万円（前年比172.9%）となりました。

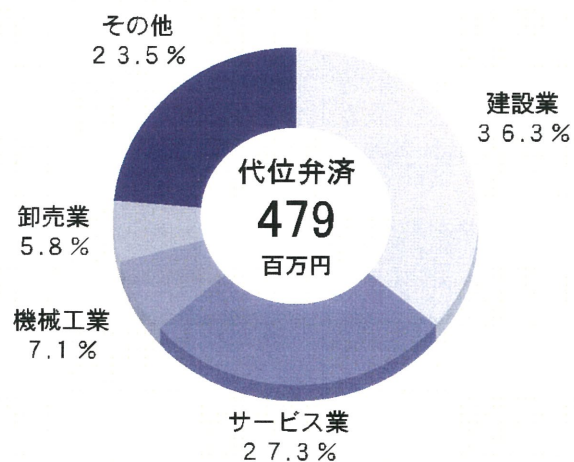
なお、眼鏡工業は、18件 1億49百万円（前年比60.2%）となりました。



代位弁済

業種別では、建設業1億74百万円、サービス業1億31百万円、機械工業34百万円となり、原因別では、商況不振が33件（15企業）2億44百万円と全体の51.0%を占めました。

また、眼鏡工業は、6件 34百万円となりました。

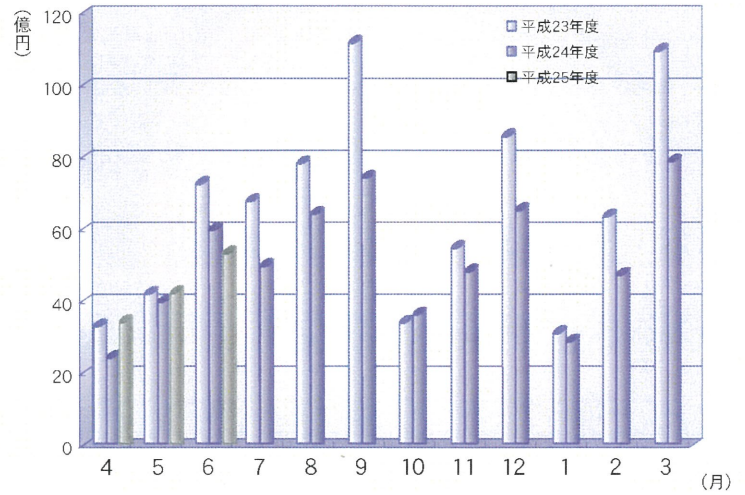


保証実績月別推移表

保証承諾

(単位：百万円、%)

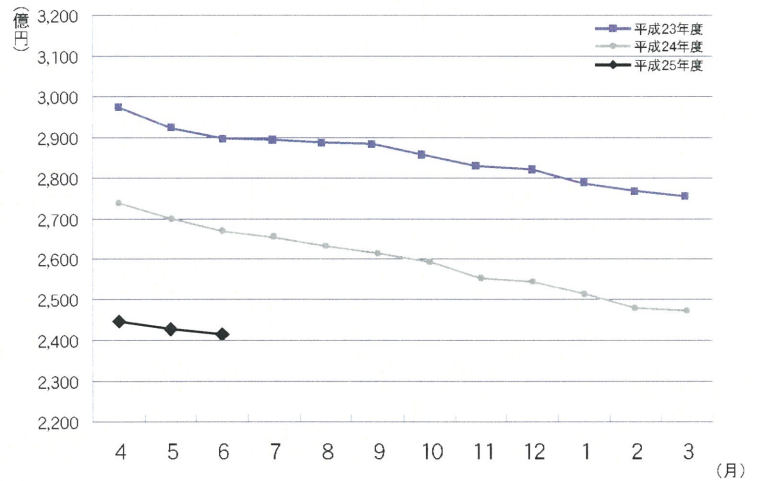
月	23年度	24年度	25年度		
	金額	金額	件数	金額	前年比
4	3,446	2,574	278	3,577	139.0
5	4,346	4,146	357	4,341	104.7
6	7,449	6,126	422	5,451	89.0
7	6,886	5,116			
8	7,969	6,564			
9	11,331	7,571			
10	3,539	3,733			
11	5,607	4,952			
12	8,729	6,671			
1	3,229	3,018			
2	6,474	4,870			
3	11,277	8,006			
合計	80,282	63,348	1,057	13,369	104.1



保証債務残高

(単位：百万円、%)

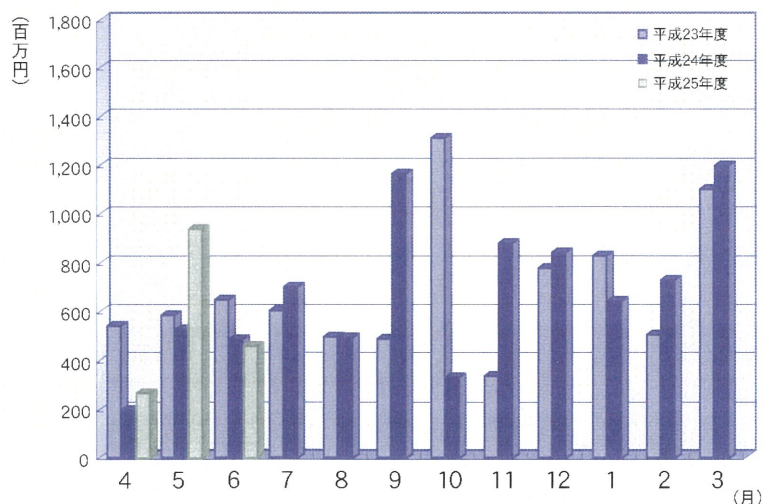
月	23年度	24年度	25年度		
	金額	金額	件数	金額	前年比
4	296,161	274,020	23,738	246,022	89.8
5	292,052	270,232	23,664	242,772	89.8
6	289,886	267,894	23,670	241,481	90.1
7	289,415	265,708			
8	288,242	263,467			
9	287,831	261,803			
10	285,730	259,082			
11	283,063	256,322			
12	282,421	254,497			
1	279,433	251,224			
2	276,563	248,761			
3	275,316	247,492			
平均	285,510	260,042	23,691	243,425	89.9



代位弁済

(単位：百万円、%)

月	23年度	24年度	25年度		
	金額	金額	件数	金額	前年比
4	575	214	28	282	131.8
5	604	542	50	958	176.7
6	668	500	49	479	95.8
7	624	724			
8	519	508			
9	507	1,182			
10	1,324	349			
11	353	895			
12	798	857			
1	836	658			
2	502	751			
3	1,085	1,214			
合計	8,394	8,395	127	1,719	136.9



※百万円単位で四捨五入しているため、合計が一致しない場合があります。

1 事業概況

平成25年6月末 (単位：千円、%)

前年 同月比	当月中		項目		当期中		前年 同期比
	件数	金額			件数	金額	
/	/	/	保証	期首繰越	79	1,237,400	126.7
82.2	445	6,404,580	申込	本年度中	1,150	15,303,752	92.4
-	-	-	拒	絶	-	-	-
56.1	25	317,340	申込	取消	81	930,340	61.1
78.0	/	484,250	査定	減額	/	1,076,600	89.9
/	/	/	調査	中	91	1,165,350	59.3
/	/	/	保証	期首繰越	23,997	250,970,489	89.4
89.0	422	5,450,890	承諾	本年度中	1,057	13,368,862	104.1
112.4	3	40,000	保証	後取消	5	44,200	22.1
81.6	319	5,508,670	償	還	1,080	18,796,813	88.2
95.6	49	472,823	代位	弁済(元金)	127	1,705,823	137.0
/	/	/	貸付	報告未着	172	2,311,700	76.5
/	/	/	保証	債務残高	23,670	241,480,814	90.1
/	/	/	代	期首繰越	250	2,528,685	113.7
95.6	49	472,823	位	元金	127	1,705,823	137.0
115.3	/	6,087	弁	利息	/	13,390	126.0
95.8	49	478,909	済	計	127	1,719,213	136.9
65.0	2	10,850	回	収	2	11,197	38.3
-	-	421,484	償	却	-	421,484	-
/	/	/	求	償権残高	375	3,815,217	110.6

千円単位で四捨五入しているため、合計が一致しない場合があります。

2 業種別保証状況

平成25年6月末(単位:千円、%)

保証承諾							区分 業種	保証債務残高				代位弁済 当期中	
当月中			当期中					件数	金額	前年比	構成比	件数	金額
件数	金額	前年比	件数	金額	前年比	構成比							
10	170,200	87.70	24	396,200	111.43	2.96	食料品工業	535	6,369,198	97.68	2.64	1	2,457
8	67,500	39.05	39	523,800	118.71	3.92	繊維品工業	1,250	14,696,959	87.05	6.09	3	13,071
2	32,000	110.34	6	98,500	175.89	0.74	木材・木製品工業	162	1,294,590	86.14	0.54	2	10,521
5	41,800	557.33	6	44,800	175.69	0.34	家具・建具工業	203	1,768,852	84.32	0.73	-	-
1	80,000	193.47	8	173,500	331.42	1.30	紙工業	193	2,659,135	100.70	1.10	-	-
-	-	-	-	-	-	-	製版・製本業	31	196,147	76.74	0.08	-	-
-	-	-	1	1,450	18.13	0.01	化学工業	36	465,328	59.89	0.19	-	-
-	-	-	-	-	-	-	石油・石炭製品工業	4	80,926	41.17	0.03	-	-
3	31,000	29.81	8	120,000	91.95	0.90	ゴム・プラスチック工業	242	2,922,872	94.55	1.21	-	-
-	-	-	1	15,000	-	0.11	ゴム製品製造業	8	108,861	81.10	0.05	-	-
-	-	-	-	-	-	-	皮革工業	9	98,247	65.06	0.04	-	-
4	151,000	225.37	7	275,000	371.62	2.06	窯業	143	2,579,905	89.34	1.07	-	-
11	314,300	92.98	17	361,300	58.72	2.70	機械工業	1,121	13,417,623	79.82	5.56	14	408,551
5	20,500	83.67	10	41,700	115.83	0.31	電気機器工業	240	2,372,938	96.88	0.98	-	-
-	-	-	-	-	-	-	車両工業	26	358,498	80.25	0.15	-	-
-	-	-	-	-	-	-	船舶工業	17	204,444	95.06	0.08	-	-
5	91,500	28.78	19	334,700	60.87	2.50	金属工業	521	7,030,570	93.68	2.91	-	-
1	4,000	4.49	4	49,000	23.79	0.37	ソフトウェア業	162	1,705,149	93.20	0.71	-	-
-	-	-	-	-	-	-	情報処理サービス業	12	136,176	73.93	0.06	-	-
-	-	-	1	9,500	-	0.07	農林漁業	9	31,650	96.89	0.01	-	-
35	295,240	164.48	67	614,840	248.92	4.60	その他の工業	863	5,848,179	116.81	2.42	4	39,905
90	1,299,040	82.60	218	3,059,290	108.34	22.88	製造業計	5,787	64,346,245	89.85	26.65	24	474,506
-	-	-	-	-	-	-	鉱業	2	70,496	76.69	0.03	-	-
1	7,660	-	1	7,660	-	0.06	土石採取業	38	682,937	86.98	0.28	4	63,648
-	-	-	-	-	-	-	木材伐出業	5	27,734	17.21	0.01	-	-
117	1,233,230	56.60	280	3,180,850	82.39	23.79	建設業	5,753	61,034,243	90.32	25.27	44	616,246
58	1,006,100	106.58	137	2,396,990	102.20	17.93	卸売業	2,801	35,787,221	90.66	14.82	11	124,842
70	850,130	172.85	170	1,801,862	136.75	13.48	小売業	3,817	31,486,153	90.06	13.04	17	75,242
21	104,980	86.88	52	251,980	112.43	1.88	飲食店	1,212	6,747,775	88.46	2.79	9	101,497
6	125,900	149.52	14	183,030	73.62	1.37	不動産業	381	4,046,947	89.93	1.68	-	-
4	36,200	23.89	30	418,500	91.80	3.13	運送業	715	8,892,666	87.01	3.68	3	36,829
-	-	-	-	-	-	-	貨物運送取扱業	2	11,350	140.12	0.00	-	-
-	-	-	1	4,000	100.00	0.03	倉庫業	18	240,543	103.91	0.10	-	-
1	50,000	-	2	70,000	-	0.52	電・ガス・熱供給・水道業	3	148,335	-	0.06	-	-
3	63,000	588.79	10	153,500	389.59	1.15	印刷業	310	3,331,148	100.24	1.38	2	25,869
-	-	-	-	-	-	-	出版業	6	12,496	80.82	0.01	-	-
50	662,150	117.18	140	1,827,200	126.86	13.67	サービス業	2,762	24,360,036	90.01	10.09	13	200,535
1	12,500	-	2	14,000	46.67	0.10	保険媒介代理業	47	127,936	97.83	0.05	-	-
-	-	-	-	-	-	-	通信業	11	126,553	117.20	0.05	-	-
332	4,151,850	91.19	839	10,309,572	102.87	77.12	非製造業計	17,883	177,134,569	90.25	73.35	103	1,244,707
422	5,450,890	88.99	1,057	13,368,862	104.07	100.00	合計	23,670	241,480,814	90.14	100.00	127	1,719,213

千円単位で四捨五入しているため、合計が一致しない場合があります。

3 金融機関別保証状況

平成25年6月末(単位:千円、%)

保証承諾							区分 金融機関	保証債務残高				代位弁済 当期中		
当月中			当期中					件数	金額	前年比	構成比	件数	金額	代弁率
件数	金額	前年比	件数	金額	前年比	構成比								
134	2,377,920	157.79	295	5,560,280	141.46	41.59	福井銀行	6,322	83,792,986	88.17	34.70	33	748,541	0.89
115	1,773,560	76.38	290	4,073,260	93.48	30.47	北陸銀行	6,073	64,731,875	96.05	26.81	24	352,268	0.54
1	1,000	0.86	4	35,100	21.79	0.26	北國銀行	212	2,175,776	87.15	0.90	-	-	-
-	-	-	1	10,000	-	0.07	滋賀銀行	8	207,436	153.52	0.09	-	-	-
250	4,152,480	105.24	590	9,678,640	114.55	72.40	地方銀行計	12,615	150,908,073	91.42	62.49	57	1,100,809	0.73
1	6,500	8.44	1	6,500	6.84	0.05	みずほ銀行	24	424,052	92.83	0.18	2	9,063	2.14
-	-	-	-	-	-	-	三菱東京UFJ銀行	55	1,060,834	80.34	0.44	1	20,056	1.89
-	-	-	-	-	-	-	三井住友銀行	31	748,421	75.97	0.31	-	-	-
-	-	-	-	-	-	-	りそな銀行	4	181,613	92.83	0.08	-	-	-
1	6,500	8.44	1	6,500	6.84	0.05	都市銀行計	114	2,414,919	81.64	1.00	3	29,119	1.21
47	339,700	50.99	132	1,183,710	86.71	8.85	福邦銀行	3,305	30,367,428	86.55	12.58	17	152,899	0.50
47	339,700	50.99	132	1,183,710	86.71	8.85	第二地銀協加盟行計	3,305	30,367,428	86.55	12.58	17	152,899	0.50
-	-	-	-	-	-	-	三井住友信託銀行	-	-	-	-	-	-	-
-	-	-	-	-	-	-	あおぞら銀行	-	-	-	-	-	-	-
92	704,710	72.24	248	1,771,612	92.46	13.25	福井信用金庫	5,198	36,791,904	89.45	15.24	38	306,041	0.83
5	41,200	41.53	16	226,700	116.50	1.70	敦賀信用金庫	455	4,066,475	88.12	1.68	7	66,507	1.64
10	47,000	34.22	34	222,100	61.77	1.66	武生信用金庫	866	7,142,179	87.74	2.96	-	-	-
6	27,500	28.06	14	73,400	35.90	0.55	小浜信用金庫	311	2,248,436	91.50	0.93	2	12,145	0.54
9	65,800	64.07	20	140,200	58.91	1.05	越前信用金庫	653	5,439,056	91.85	2.25	3	51,692	0.95
-	-	-	-	-	-	-	京都北都信用金庫	11	62,726	70.03	0.03	-	-	-
-	-	-	-	-	-	-	信金中央金庫	-	-	-	-	-	-	-
122	886,210	62.73	332	2,434,012	83.57	18.21	信用金庫計	7,494	55,750,776	89.41	23.09	50	436,385	0.78
2	66,000	275.00	2	66,000	275.00	0.49	商工組合中央金庫	128	1,798,135	83.59	0.74	-	-	-
-	-	-	-	-	-	-	日本政策金融公庫 (中小企業事業)	1	1,882	91.27	0.00	-	-	-
-	-	-	-	-	-	-	日本政策金融公庫 (国民生活事業)	5	31,896	65.20	0.01	-	-	-
-	-	-	-	-	-	-	日本政策投資銀行	-	-	-	-	-	-	-
2	66,000	275.00	2	66,000	275.00	0.49	政府系公庫計	134	1,831,913	83.19	0.76	-	-	-
-	-	-	-	-	-	-	中央商銀信用組合	3	10,430	68.75	0.00	-	-	-
-	-	-	-	-	-	-	福井市農業協同組合	-	-	-	-	-	-	-
-	-	-	-	-	-	-	花咲ふくい 農業協同組合	-	-	-	-	-	-	-
-	-	-	-	-	-	-	福井丹南 農業協同組合	-	-	-	-	-	-	-
-	-	-	-	-	-	-	福井県信用農業 協同組合連合会	4	188,571	98.69	0.08	-	-	-
-	-	-	-	-	-	-	越前たけふ 農業協同組合	1	8,705	38.11	0.00	-	-	-
-	-	-	-	-	-	-	その他合計	8	207,706	90.67	0.09	-	-	-
422	5,450,890	88.99	1,057	13,368,862	104.07	100.00	合計	23,670	241,480,814	90.14	100.00	127	1,719,213	0.71

千円単位で四捨五入しているため、合計が一致しない場合があります。

4 市町別保証状況

平成25年6月末（単位：千円、％）

保 証 承 諾						区 分	保 証 債 務 残 高				
当 月 中		当 期 中					地 区	件 数	金 額	前 年 比	構 成 比
件 数	金 額	件 数	金 額	前 年 比	構 成 比						
172	2,599,870	410	5,861,132	109.61	43.84	福 井 市	9,251	97,998,328	89.39	40.58	
23	229,780	79	919,080	68.00	6.87	敦 賀 市	1,640	19,677,778	93.20	8.15	
15	222,700	38	608,100	125.91	4.55	小 浜 市	636	7,372,722	90.70	3.05	
12	174,800	34	350,700	72.65	2.62	大 野 市	944	8,837,046	93.82	3.66	
3	14,000	14	54,000	31.99	0.40	勝 山 市	618	4,856,694	91.81	2.01	
53	613,650	116	1,176,850	83.27	8.80	鯖 江 市	2,470	24,219,126	90.81	10.03	
17	244,680	37	574,880	146.35	4.30	あ わ ら 市	752	7,144,838	84.35	2.96	
41	328,070	130	1,311,920	108.02	9.81	越 前 市	2,773	27,831,084	88.66	11.53	
47	563,280	117	1,510,040	162.77	11.30	坂 井 市	2,358	22,148,634	91.99	9.17	
6	86,000	19	332,250	80.80	2.49	吉田郡 永平寺町	499	4,611,586	95.46	1.91	
3	21,000	3	21,000	2,100.00	0.16	今立郡 池田町	64	751,098	96.56	0.31	
1	2,000	5	49,000	80.72	0.37	南条郡 南越前町	133	1,202,773	76.98	0.50	
9	89,460	20	178,310	79.64	1.33	丹生郡 越前町	647	5,873,741	90.61	2.43	
6	139,200	11	205,700	176.72	1.54	三方郡 美浜町	219	2,292,708	93.66	0.95	
4	35,900	5	40,900	57.52	0.31	大飯郡 高浜町	261	2,715,454	86.77	1.12	
6	80,000	11	109,000	96.46	0.82	大飯郡 おおい町	104	1,030,793	88.74	0.43	
4	6,500	7	53,500	214.00	0.40	三方上中郡 若狭町	243	1,766,476	86.22	0.73	
—	—	1	12,500	29.76	0.09	県 外	58	1,149,936	91.17	0.48	
422	5,450,890	1,057	13,368,862	104.07	100.00	合 計	23,670	241,480,814	90.14	100.00	

千円単位で四捨五入しているため、合計が一致しない場合があります。

5 資金使途別保証状況

平成25年6月末（単位：千円、％）

当 月 中				区 分	当 期 中			
件 数	金 額	前 年 比	構 成 比		資 金 使 途	件 数	金 額	前 年 比
389	5,186,990	88.68	95.16	運 転	963	12,722,832	104.59	95.17
27	227,750	94.68	4.18	設 備	73	521,580	90.04	3.90
6	36,150	101.26	0.66	運 転 ・ 設 備	21	124,450	122.01	0.93
422	5,450,890	88.99	100.00	合 計	1,057	13,368,862	104.07	100.00

6 制度別保証状況

平成25年6月末(単位:千円、%)

保証承諾							区分 制度	保証債務残高				代位弁済 当期中			
当月中			当期中					件数	金額	前年比	構成比	件数	金額	前年比	構成比
件数	金額	前年比	件数	金額	前年比	構成比									
133	1,693,060	148.20	287	3,322,540	151.67	24.85	一般保証	3,670	31,036,170	106.70	12.85	39	418,205	230.29	24.33
-	-	-	-	-	-	-	長期経営資金保証	25	629,651	82.95	0.26	1	4,680	-	0.27
16	195,500	177.73	30	406,500	209.00	3.04	経営安定関連保証	323	2,935,735	123.03	1.22	1	12,238	711.94	0.71
41	590,200	93.94	100	1,554,900	102.42	11.63	根保証(手貸)	1,105	20,224,244	91.09	8.38	12	149,073	205.67	8.67
2	9,000	20.93	2	9,000	13.64	0.07	根保証(割引)	21	207,234	73.46	0.09	-	-	-	-
-	-	-	1	50,000	12.95	0.37	当座貸越根保証	50	2,135,744	94.14	0.88	1	9,157	-	0.53
7	40,500	109.46	16	103,500	107.25	0.77	事業者カードローン 当座貸越根保証	229	1,095,098	88.60	0.45	1	4,815	-	0.28
1	2,000	13.33	5	11,450	47.71	0.09	創業等・創業関連保証	73	188,600	101.32	0.08	-	-	-	-
-	-	-	1	80,000	100.00	0.60	流動資産担保融資保証	13	510,842	75.84	0.21	-	-	-	-
15	44,000	170.08	32	71,200	77.75	0.53	小口零細企業保証	597	1,000,477	89.67	0.41	3	14,270	807.10	0.83
2	88,000	61.11	5	208,000	83.87	1.56	特定社債保証	146	8,517,260	79.89	3.53	1	200,000	109.70	11.63
46	1,076,000	83.81	138	2,812,700	92.93	21.04	借換保証	3,774	61,716,961	93.88	25.56	29	368,229	98.15	21.42
-	-	-	-	-	-	-	東日本大震災復興緊急保証	16	305,023	118.85	0.13	-	-	-	-
-	-	-	1	24,000	-	0.18	経営力強化保証	1	23,200	-	0.01	-	-	-	-
-	-	-	-	-	-	-	その他	1,076	7,528,304	75.54	3.12	13	95,531	239.67	5.56
69	1,223,270	59.59	214	3,651,272	94.93	27.31	県制度	9,474	94,467,940	83.92	39.12	20	416,215	104.89	24.21
22	219,060	54.41	59	569,060	66.48	4.26	中小企業育成資金(一般)	1,498	8,881,999	86.76	3.68	2	56,774	46.46	3.30
4	7,460	63.76	19	44,120	86.68	0.33	〃(小口)	368	477,836	87.02	0.20	1	4,198	130.36	0.24
23	421,500	68.37	66	1,008,150	85.07	7.54	経営安定資金	5,133	43,647,840	75.00	18.08	6	46,789	33.58	2.72
-	-	-	-	-	-	-	関連倒産防止資金	17	54,522	56.88	0.02	-	-	-	-
-	-	-	5	155,000	-	1.16	中小企業再生支援資金	26	589,693	87.33	0.24	-	-	-	-
17	520,600	52.49	57	1,770,292	107.44	13.24	資金繰り円滑化支援資金	1,737	34,504,724	99.11	14.29	8	285,395	232.16	16.60
1	50,000	166.67	4	95,000	109.83	0.71	産業活性化支援資金	301	4,500,586	80.03	1.86	-	-	-	-
2	4,650	-	4	9,650	48.25	0.07	開業支援資金	145	466,236	78.70	0.19	1	400	-	0.02
-	-	-	-	-	-	-	その他	249	1,344,505	74.97	0.56	2	22,660	248.58	1.32
40	165,410	73.40	112	483,350	80.67	3.62	福井市制度	2,093	6,079,098	96.10	2.52	4	12,361	-	0.72
32	109,010	104.45	90	317,710	114.55	2.38	小規模企業者サポート資金	1,643	2,969,827	104.09	1.23	2	3,298	-	0.19
3	28,000	92.26	12	127,500	157.12	0.95	経営安定借換資金	176	1,391,197	91.71	0.58	-	-	-	-
1	4,900	19.41	2	6,140	16.06	0.05	創エネ・省エネ等促進資金	29	211,838	113.87	0.09	-	-	-	-
-	-	-	-	-	-	-	マーケット戦略資金	85	954,428	79.94	0.40	-	-	-	-
2	4,500	27.44	6	13,000	38.92	0.10	創業支援資金	132	359,300	90.35	0.15	2	9,063	-	0.53
2	19,000	-	2	19,000	190.00	0.14	その他	28	192,509	108.17	0.08	-	-	-	-
8	32,780	65.76	20	66,780	69.09	0.50	敦賀市制度	232	641,793	101.18	0.27	-	-	-	-
2	13,000	100.00	3	18,000	78.95	0.14	中小企業経営安定資金	45	156,705	61.14	0.07	-	-	-	-
6	19,780	53.68	17	48,780	66.96	0.37	小規模事業者特別資金	186	483,098	129.25	0.20	-	-	-	-
23	228,500	840.07	55	357,900	413.81	2.68	鯖江市制度	424	1,114,124	147.19	0.46	-	-	-	-
9	26,000	95.59	32	107,500	124.29	0.80	小規模企業者特別資金	348	793,422	156.64	0.33	-	-	-	-
14	202,500	-	23	250,400	-	1.87	中小企業振興資金	17	158,752	-	0.07	-	-	-	-
1	8,000	-	3	48,000	480.00	0.36	大野市制度	70	421,308	96.93	0.17	2	14,440	1,146.05	0.84
1	8,000	-	3	48,000	480.00	0.36	中小企業資金	34	176,597	151.13	0.07	-	-	-	-
1	2,000	50.00	4	6,000	14.02	0.05	勝山市制度	71	150,770	99.64	0.06	-	-	-	-
1	2,000	50.00	4	6,000	14.02	0.05	中小企業振興対策資金(小口)	64	137,032	110.27	0.06	-	-	-	-
17	52,670	44.98	31	101,770	43.53	0.76	越前市制度	187	551,240	283.66	0.23	-	-	-	-
17	52,670	44.98	31	101,770	43.53	0.76	円高緊急対策等小規模事業者特別資金	187	551,240	283.66	0.23	-	-	-	-
422	5,450,890	88.99	1,057	13,368,862	104.07	100.00	合計	23,670	241,480,814	90.14	100.00	127	1,719,213	136.86	100.00

千円単位で四捨五入しているため、合計が一致しない場合があります。