

保証承諾	357件	5,170百万円	(金額前年比 78.8%)
保証債務残高	23,594件	236,985百万円	(金額前年比 89.9%)
代位弁済	35件	436百万円	(金額前年比 86.0%)

8月の保証承諾は、357件（前年比71.4%）51億70百万円（前年比78.8%）と前年を下回りました。なお、1件当たりの承諾額は、1,448万円（前年1,313万円）と前年を上回りました。

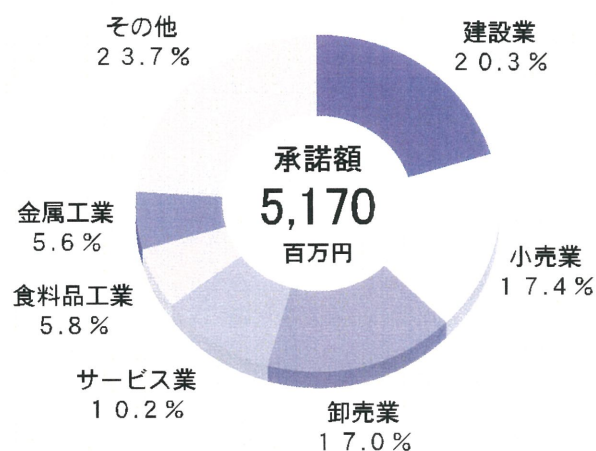
保証債務残高は、23,594件（前年比99.3%）2,369億85百万円（前年比89.9%）となりました。

また、代位弁済は、35件（13企業、前年比83.3%）4億36百万円（前年比86.0%）、1件当たりの代位弁済額は、1,247万円（前年1,209万円）となりました。

## 保証承諾

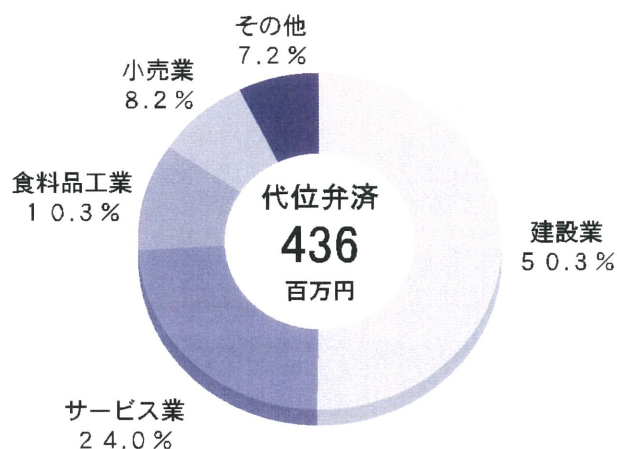
業種別で上位3業種は、建設業10億52百万円（前年比72.0%）、小売業9億2百万円（前年比89.7%）、卸売業8億79百万円（前年比92.2%）となりました。

なお、眼鏡工業は、9件 89百万円（前年比34.8%）となりました。



## 代位弁済

業種別では、建設業2億20百万円、サービス業1億5百万円、食料品工業45百万円となり、原因別では、商況不振が30件（12企業）3億77百万円と全体の86.4%を占めました。

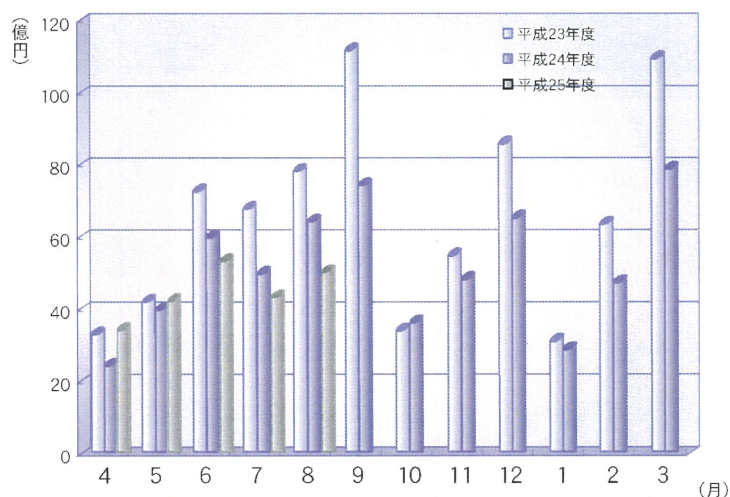


# 保証実績月別推移表

## 保証承諾

(単位：百万円、%)

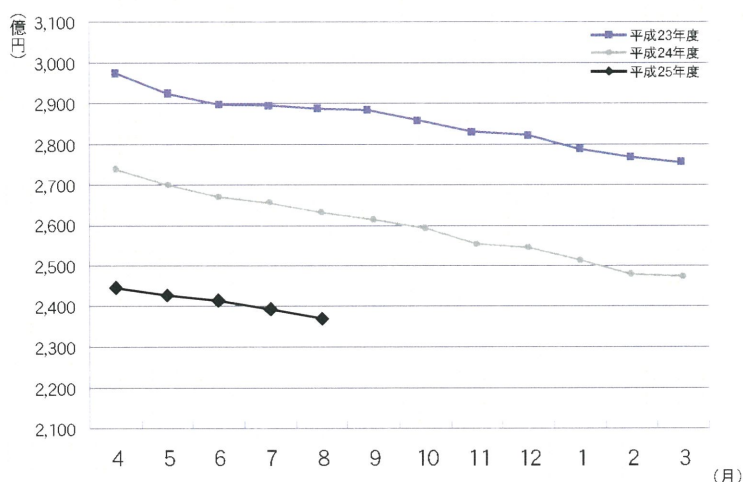
月	23年度	24年度	25年度		
	金額	金額	件数	金額	前年比
4	3,446	2,574	278	3,577	139.0
5	4,346	4,146	357	4,341	104.7
6	7,449	6,126	422	5,451	89.0
7	6,886	5,116	401	4,437	86.7
8	7,969	6,564	357	5,170	78.8
9	11,331	7,571			
10	3,539	3,733			
11	5,607	4,952			
12	8,729	6,671			
1	3,229	3,018			
2	6,474	4,870			
3	11,277	8,006			
合計	80,282	63,348	1,815	22,975	93.7



## 保証債務残高

(単位：百万円、%)

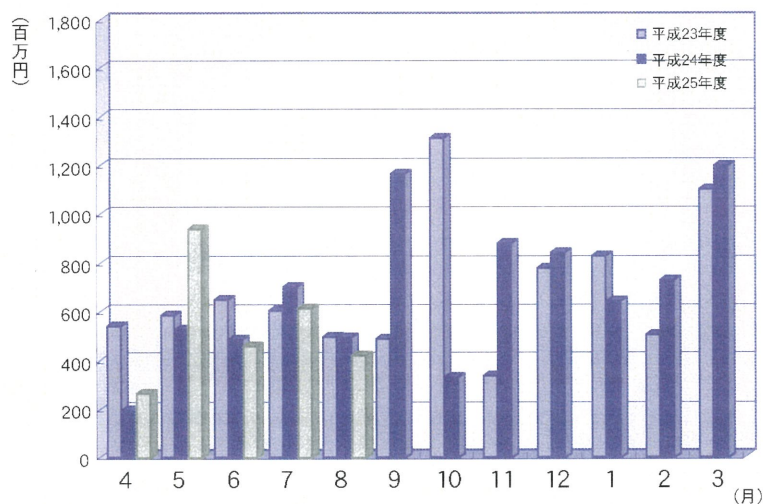
月	23年度	24年度	25年度		
	金額	金額	件数	金額	前年比
4	296,161	274,020	23,738	246,022	89.8
5	292,052	270,232	23,664	242,772	89.8
6	289,886	267,894	23,670	241,481	90.1
7	289,415	265,708	23,639	239,506	90.1
8	288,242	263,467	23,594	236,985	89.9
9	287,831	261,803			
10	285,730	259,082			
11	283,063	256,322			
12	282,421	254,497			
1	279,433	251,224			
2	276,563	248,761			
3	275,316	247,492			
平均	285,510	260,042	23,661	241,353	90.0



## 代位弁済

(単位：百万円、%)

月	23年度	24年度	25年度		
	金額	金額	件数	金額	前年比
4	575	214	28	282	131.8
5	604	542	50	958	176.7
6	668	500	49	479	95.8
7	624	724	47	630	87.0
8	519	508	35	436	86.0
9	507	1,182			
10	1,324	349			
11	353	895			
12	798	857			
1	836	658			
2	502	751			
3	1,085	1,214			
合計	8,394	8,395	209	2,786	112.0



※百万円単位で四捨五入しているため、合計が一致しない場合があります。

# 統計資料 (平成 25 年 8 月)

## 1 事業概況

平成 25 年 8 月末 (単位：千円、%)

前年 同月比	当月中		項目		当期中		前年 同期比
	件数	金額			件数	金額	
/	/	/	保証	期首繰越	79	1,237,400	126.7
96.0	404	6,688,350	申込	本年度中	1,992	27,443,186	93.5
-	-	-	拒	絶	-	-	-
108.5	30	390,930	申	込取	135	1,539,101	71.2
102.6	/	443,630	査	定減	/	1,884,580	96.6
/	/	/	調	査中	121	2,281,580	134.8
/	/	/	保証	期首繰越	23,997	250,970,489	89.4
78.8	357	5,169,741	承諾	本年度中	1,815	22,975,325	93.7
149.5	2	69,500	保	証後	10	122,200	41.3
88.3	377	6,490,582	償	還	1,859	31,765,973	86.7
86.0	35	432,312	代	位弁	209	2,763,238	112.2
/	/	/	貸	付報	140	2,309,610	93.6
/	/	/	保	証債	23,594	236,984,793	89.9
/	/	/	代	期首	250	2,528,685	113.7
86.0	35	432,312	位	元	209	2,763,238	112.2
79.6	/	4,122	弁	利	/	22,825	91.1
86.0	35	436,435	済	計	209	2,786,063	112.0
112.5	-	19,544	回	収	5	105,578	223.4
-	-	-	償	却	-	421,483	-
/	/	/	求	償	454	4,787,686	102.6

千円単位で四捨五入しているため、合計が一致しない場合があります。

## 2 業種別保証状況

平成25年8月末（単位：千円、％）

保証承諾							区分 業種	保証債務残高				代位弁済 当期中	
当月中			当期中					件数	金額	前年比	構成比	件数	金額
件数	金額	前年比	件数	金額	前年比	構成比							
6	299,100	253.62	34	739,800	129.00	3.22	食料品工業	530	6,189,528	96.10	2.61	5	47,628
16	188,331	51.12	76	858,508	74.03	3.74	繊維品工業	1,249	14,435,416	88.50	6.09	3	13,071
4	92,000	301.64	12	205,500	173.56	0.89	木材・木製品工業	160	1,266,635	86.02	0.53	4	35,818
2	40,000	119.40	11	99,800	169.15	0.43	家具・建具工業	201	1,735,567	84.77	0.73	-	-
1	7,000	6.39	14	237,500	138.20	1.03	紙工業	196	2,614,364	101.98	1.10	-	-
-	-	-	-	-	-	-	製版・製本業	30	188,993	77.06	0.08	-	-
-	-	-	1	1,450	8.06	0.01	化学工業	35	416,936	54.45	0.18	-	-
-	-	-	-	-	-	-	石油・石炭製品工業	4	79,122	40.65	0.03	-	-
5	87,000	805.56	17	230,000	135.85	1.00	ゴム・プラスチック工業	240	2,840,676	93.64	1.20	-	-
-	-	-	1	15,000	-	0.07	ゴム製品製造業	8	106,891	80.85	0.05	-	-
-	-	-	-	-	-	-	皮革工業	9	92,939	64.88	0.04	-	-
3	47,000	1,880.00	11	332,000	179.95	1.45	窯業	146	2,656,406	91.43	1.12	-	-
7	141,000	25.04	34	609,800	44.06	2.65	機械工業	1,089	12,940,162	78.44	5.46	18	454,550
2	40,000	135.59	15	101,700	76.75	0.44	電気機器工業	245	2,356,336	97.48	0.99	-	-
-	-	-	-	-	-	-	車両工業	26	337,229	79.47	0.14	-	-
1	10,000	25.00	2	15,000	37.50	0.07	船舶工業	19	213,226	96.87	0.09	-	-
14	288,500	247.64	36	632,900	72.42	2.75	金属工業	518	6,797,517	91.22	2.87	1	6,619
2	11,000	6.43	10	128,000	31.84	0.56	ソフトウェア業	165	1,696,371	98.09	0.72	-	-
-	-	-	-	-	-	-	情報処理サービス業	12	128,719	72.90	0.05	-	-
-	-	-	1	9,500	-	0.04	農林漁業	9	29,356	95.84	0.01	-	-
24	166,790	144.41	115	1,001,680	244.97	4.36	その他の工業	893	6,029,849	121.92	2.54	4	39,905
<b>87</b>	<b>1,417,721</b>	<b>82.49</b>	<b>390</b>	<b>5,218,138</b>	<b>91.19</b>	<b>22.71</b>	<b>製造業計</b>	<b>5,784</b>	<b>63,152,236</b>	<b>90.02</b>	<b>26.65</b>	<b>35</b>	<b>597,591</b>
-	-	-	-	-	-	-	鉱業	2	66,092	75.52	0.03	-	-
-	-	-	1	7,660	8.06	0.03	土石採取業	39	670,689	79.46	0.28	4	63,648
-	-	-	-	-	-	-	木材伐出業	5	26,294	88.18	0.01	-	-
91	1,051,880	72.01	488	5,688,980	84.69	24.76	建設業	5,732	59,798,176	89.11	25.23	73	1,016,273
50	878,600	92.19	257	4,270,540	98.98	18.59	卸売業	2,804	35,285,127	91.17	14.89	26	397,649
62	901,600	89.66	273	3,117,377	111.84	13.57	小売業	3,796	31,090,743	90.84	13.12	28	122,784
13	49,350	27.62	88	470,260	97.04	2.05	飲食店	1,215	6,582,821	88.19	2.78	12	129,605
8	122,500	178.83	26	341,530	88.05	1.49	不動産業	378	3,988,337	94.94	1.68	-	-
4	185,000	235.37	47	826,000	125.82	3.60	運送業	702	8,758,562	90.51	3.70	8	64,559
-	-	-	-	-	-	-	貨物運送取扱業	2	10,700	78.10	0.00	-	-
-	-	-	2	11,000	275.00	0.05	倉庫業	18	234,085	104.41	0.10	-	-
-	-	-	2	70,000	-	0.30	電・ガス・熱供給・水道業	3	145,949	-	0.06	-	-
4	33,500	10.33	18	213,700	51.06	0.93	印刷業	302	3,121,298	88.53	1.32	4	80,294
-	-	-	-	-	-	-	出版業	6	12,037	82.20	0.01	-	-
38	529,590	69.78	220	2,723,140	95.53	11.85	サービス業	2,750	23,798,468	88.25	10.04	19	313,660
-	-	-	3	17,000	56.67	0.07	保険媒介代理業	46	121,078	97.43	0.05	-	-
-	-	-	-	-	-	-	通信業	10	122,101	117.13	0.05	-	-
<b>270</b>	<b>3,752,020</b>	<b>77.44</b>	<b>1,425</b>	<b>17,757,187</b>	<b>94.43</b>	<b>77.29</b>	<b>非製造業計</b>	<b>17,810</b>	<b>173,832,557</b>	<b>89.92</b>	<b>73.35</b>	<b>174</b>	<b>2,188,472</b>
<b>357</b>	<b>5,169,741</b>	<b>78.76</b>	<b>1,815</b>	<b>22,975,325</b>	<b>93.68</b>	<b>100.00</b>	<b>合計</b>	<b>23,594</b>	<b>236,984,793</b>	<b>89.95</b>	<b>100.00</b>	<b>209</b>	<b>2,786,063</b>

千円単位で四捨五入しているため、合計が一致しない場合があります。

### 3 金融機関別保証状況

平成25年8月末（単位：千円、％）

保証承諾							区分 金融機関	保証債務残高				代位弁済 当期中		
当月中			当期中					件数	金額	前年比	構成比	件数	金額	代弁率
件数	金額	前年比	件数	金額	前年比	構成比								
113	2,307,320	106.02	513	9,232,500	122.51	40.18	福井銀行	6,304	82,476,296	88.29	34.80	49	958,554	1.16
89	1,246,380	63.47	478	6,729,040	85.29	29.29	北陸銀行	6,069	63,953,419	95.53	26.99	41	677,006	1.06
5	43,800	148.47	16	185,000	97.06	0.81	北國銀行	213	2,143,352	89.27	0.90	2	52,728	2.46
-	-	-	1	10,000	-	0.04	滋賀銀行	8	203,924	153.83	0.09	-	-	-
<b>207</b>	<b>3,597,500</b>	<b>86.28</b>	<b>1,008</b>	<b>16,156,540</b>	<b>103.46</b>	<b>70.32</b>	<b>地方銀行計</b>	<b>12,594</b>	<b>148,776,991</b>	<b>91.33</b>	<b>62.78</b>	<b>92</b>	<b>1,688,288</b>	<b>1.13</b>
-	-	-	1	6,500	6.84	0.03	みずほ銀行	24	406,827	80.11	0.17	2	9,063	2.23
-	-	-	-	-	-	-	三菱東京UFJ銀行	52	955,256	75.04	0.40	3	74,481	7.80
-	-	-	-	-	-	-	三井住友銀行	29	719,280	74.13	0.30	-	-	-
-	-	-	-	-	-	-	りそな銀行	4	177,309	92.67	0.07	-	-	-
-	-	-	1	6,500	4.81	0.03	都市銀行計	109	2,258,672	76.76	0.95	5	83,544	3.70
35	512,500	62.91	206	2,029,810	70.90	8.83	福邦銀行	3,252	29,171,229	85.49	12.31	45	382,078	1.31
35	512,500	62.91	206	2,029,810	70.90	8.83	第二地銀協加盟行計	3,252	29,171,229	85.49	12.31	45	382,078	1.31
-	-	-	-	-	-	-	三井住友信託銀行	-	-	-	-	-	-	-
-	-	-	-	-	-	-	あおぞら銀行	-	-	-	-	-	-	-
84	719,161	62.23	440	3,267,155	79.31	14.22	福井信用金庫	5,198	36,109,709	89.18	15.24	49	460,245	1.27
9	109,800	64.44	42	500,790	118.67	2.18	敦賀信用金庫	463	4,096,597	90.97	1.73	7	66,507	1.62
6	88,200	145.79	54	486,300	73.13	2.12	武生信用金庫	861	6,982,015	88.28	2.95	3	16,983	0.24
3	23,000	33.90	22	118,000	41.72	0.51	小浜信用金庫	315	2,220,352	90.56	0.94	2	12,145	0.55
12	111,580	100.18	38	325,030	84.34	1.41	越前信用金庫	650	5,350,750	91.93	2.26	6	76,273	1.43
1	8,000	-	1	8,000	-	0.03	京都北都信用金庫	11	68,289	78.95	0.03	-	-	-
-	-	-	-	-	-	-	信金中央金庫	-	-	-	-	-	-	-
<b>115</b>	<b>1,059,741</b>	<b>67.68</b>	<b>597</b>	<b>4,705,275</b>	<b>80.10</b>	<b>20.48</b>	<b>信用金庫計</b>	<b>7,498</b>	<b>54,827,712</b>	<b>89.50</b>	<b>23.14</b>	<b>67</b>	<b>632,153</b>	<b>1.15</b>
-	-	-	3	77,200	205.33	0.34	商工組合中央金庫	127	1,711,126	87.05	0.72	-	-	-
-	-	-	-	-	-	-	日本政策金融公庫 (中小企業事業)	1	1,842	90.21	0.00	-	-	-
-	-	-	-	-	-	-	日本政策金融公庫 (国民生活事業)	5	30,682	64.84	0.01	-	-	-
-	-	-	-	-	-	-	日本政策投資銀行	-	-	-	-	-	-	-
-	-	-	3	77,200	205.33	0.34	政府系公庫計	133	1,743,650	86.53	0.74	-	-	-
-	-	-	-	-	-	-	中央商銀信用組合	3	9,770	68.37	0.00	-	-	-
-	-	-	-	-	-	-	福井市農業協同組合	-	-	-	-	-	-	-
-	-	-	-	-	-	-	花咲ふくい 農業協同組合	-	-	-	-	-	-	-
-	-	-	-	-	-	-	福井県信用農業 協同組合連合会	4	188,230	98.75	0.08	-	-	-
-	-	-	-	-	-	-	越前たけふ 農業協同組合	1	8,540	38.90	0.00	-	-	-
-	-	-	-	-	-	-	その他合計	8	206,540	91.05	0.09	-	-	-
<b>357</b>	<b>5,169,741</b>	<b>78.76</b>	<b>1,815</b>	<b>22,975,325</b>	<b>93.68</b>	<b>100.00</b>	<b>合計</b>	<b>23,594</b>	<b>236,984,793</b>	<b>89.95</b>	<b>100.00</b>	<b>209</b>	<b>2,786,063</b>	<b>1.18</b>

千円単位で四捨五入しているため、合計が一致しない場合があります。

## 4 市町別保証状況

平成25年8月末（単位：千円、％）

保 証 承 諾						区 分 地 区	保 証 債 務 残 高			
当 月 中		当 期 中					件数	金 額	前年比	構成比
件数	金 額	件数	金 額	前年比	構成比					
153	2,107,200	723	10,255,712	97.99	44.64	福 井 市	9,207	96,420,803	89.71	40.69
29	375,580	148	1,724,250	70.74	7.50	敦 賀 市	1,644	19,342,455	91.86	8.16
6	114,000	50	756,000	76.06	3.29	小 浜 市	638	7,279,887	89.32	3.07
10	198,100	55	651,800	83.48	2.84	大 野 市	935	8,675,640	93.17	3.66
6	37,000	28	160,000	46.88	0.70	勝 山 市	615	4,672,702	89.45	1.97
37	365,170	189	1,854,120	73.00	8.07	鯖 江 市	2,464	23,695,539	90.25	10.00
8	258,700	58	916,730	168.35	3.99	あ  わ  ら 市	761	7,161,412	86.03	3.02
41	657,420	207	2,258,040	97.55	9.83	越 前 市	2,760	27,152,970	88.76	11.46
34	646,571	204	2,733,713	147.01	11.90	坂 井 市	2,351	21,864,471	92.76	9.23
8	75,000	40	511,950	64.52	2.23	吉田郡 永平寺町	496	4,570,290	93.65	1.93
—	—	3	21,000	75.00	0.09	今立郡 池田町	64	732,397	95.06	0.31
1	66,000	10	126,000	170.96	0.55	南条郡 南越前町	135	1,181,778	82.18	0.50
5	87,000	30	282,310	46.82	1.23	丹生郡 越前町	630	5,652,688	87.31	2.39
2	35,000	19	274,200	91.46	1.19	三方郡 美浜町	226	2,290,479	93.16	0.97
8	68,000	15	128,900	130.27	0.56	大飯郡 高浜町	261	2,629,267	86.19	1.11
4	26,000	16	135,800	89.64	0.59	大飯郡 おおい町	105	955,702	81.16	0.40
5	53,000	17	124,300	204.11	0.54	三方上中郡 若狭町	247	1,711,184	84.87	0.72
—	—	3	60,500	43.53	0.26	県 外	55	995,130	80.27	0.42
<b>357</b>	<b>5,169,741</b>	<b>1,815</b>	<b>22,975,325</b>	<b>93.68</b>	<b>100.00</b>	<b>合 計</b>	<b>23,594</b>	<b>236,984,793</b>	<b>89.95</b>	<b>100.00</b>

千円単位で四捨五入しているため、合計が一致しない場合があります。

## 5 資金使途別保証状況

平成25年8月末（単位：千円、％）

当 月 中				区 分 資 金 使 途	当 期 中			
件 数	金 額	前年比	構成比		件 数	金 額	前年比	構成比
330	5,025,471	83.06	97.21	運 転	1,655	21,981,380	95.21	95.67
23	124,770	26.84	2.41	設 備	128	801,995	64.83	3.49
4	19,500	40.46	0.38	運 転 ・ 設 備	32	191,950	95.65	0.84
<b>357</b>	<b>5,169,741</b>	<b>78.76</b>	<b>100.00</b>	<b>合 計</b>	<b>1,815</b>	<b>22,975,325</b>	<b>93.68</b>	<b>100.00</b>

# 6 制度別保証状況

平成25年8月末（単位：千円、％）

保証承諾							区分 制度	保証債務残高				代位弁済 当期中			
当月中			当期中					件数	金額	前年比	構成比	件数	金額	前年比	構成比
件数	金額	前年比	件数	金額	前年比	構成比									
92	1,257,880	149.90	498	5,901,495	156.20	25.69	一般保証	3,750	31,939,296	111.41	13.48	59	623,937	162.17	22.40
-	-	-	-	-	-	-	長期経営資金保証	25	619,473	90.69	0.26	1	4,680	-	0.17
10	141,500	524.07	47	603,500	228.17	2.63	経営安定関連保証	333	2,903,885	120.38	1.23	2	14,642	206.84	0.53
38	978,800	107.24	175	3,218,200	98.77	14.01	根保証（手貸）	1,088	19,832,367	90.53	8.37	16	230,587	103.01	8.28
-	-	-	3	13,000	11.71	0.06	根保証（割引）	19	200,000	73.93	0.08	-	-	-	-
1	100,000	62.50	4	192,000	34.78	0.84	当座貸越根保証	50	2,124,680	94.67	0.90	1	9,157	-	0.33
8	58,000	75.82	33	191,500	85.87	0.83	事業者カードローン 当座貸越根保証	224	1,076,216	89.05	0.45	1	4,815	-	0.17
-	-	-	6	15,450	31.21	0.07	創業等・創業関連保証	70	178,119	84.14	0.08	1	8,543	250.36	0.31
1	24,000	44.12	2	104,000	77.38	0.45	流動資産担保融資保証	12	478,794	73.95	0.20	-	-	-	-
11	36,000	133.33	66	176,000	122.71	0.77	小口零細企業保証	613	1,039,979	95.58	0.44	4	14,971	846.72	0.54
1	56,000	15.22	8	328,000	33.88	1.43	特定社債保証	145	8,244,720	78.50	3.48	1	200,000	109.70	7.18
53	1,028,571	71.75	241	4,758,848	86.64	20.71	借換保証	3,766	60,911,513	93.53	25.70	56	821,036	92.74	29.47
-	-	-	-	-	-	-	東日本大震災復興緊急保証	16	300,041	90.66	0.13	-	-	-	-
-	-	-	1	24,000	-	0.10	経営力強化保証	1	22,400	-	0.01	-	-	-	-
1	1,000	-	1	1,000	10.00	0.00	その他	1,047	7,225,712	75.52	3.05	21	137,448	174.38	4.93
<b>78</b>	<b>1,207,000</b>	<b>56.25</b>	<b>371</b>	<b>5,776,172</b>	<b>76.12</b>	<b>25.14</b>	<b>県制度</b>	<b>9,288</b>	<b>90,829,373</b>	<b>82.68</b>	<b>38.33</b>	<b>37</b>	<b>679,668</b>	<b>97.27</b>	<b>24.40</b>
22	313,980	94.10	105	1,135,190	77.85	4.94	中小企業育成資金（一般）	1,445	8,607,882	85.58	3.63	6	96,818	72.17	3.48
10	33,420	128.54	40	102,690	106.87	0.45	〃（小口）	375	487,113	89.96	0.21	1	4,198	130.35	0.15
26	347,000	40.06	112	1,542,150	59.25	6.71	経営安定資金	5,012	41,091,486	73.59	17.34	9	59,324	26.79	2.13
-	-	-	-	-	-	-	関連倒産防止資金	12	47,511	55.07	0.02	-	-	-	-
-	-	-	5	155,000	-	0.68	中小企業再生支援資金	26	581,936	98.54	0.25	-	-	-	-
20	512,600	57.79	99	2,723,492	83.79	11.85	資金繰り円滑化支援資金	1,747	34,044,301	96.79	14.37	13	421,557	246.60	15.13
-	-	-	4	95,000	85.20	0.41	産業活性化支援資金	288	4,265,241	80.06	1.80	3	68,763	101.22	2.47
-	-	-	6	22,650	48.98	0.10	開業支援資金	138	443,380	76.73	0.19	3	6,349	-	0.23
-	-	-	-	-	-	-	その他	245	1,260,524	76.07	0.53	2	22,660	92.61	0.81
<b>34</b>	<b>159,420</b>	<b>55.85</b>	<b>184</b>	<b>802,100</b>	<b>73.78</b>	<b>3.49</b>	<b>福井市制度</b>	<b>2,128</b>	<b>6,002,463</b>	<b>94.05</b>	<b>2.53</b>	<b>4</b>	<b>12,361</b>	<b>70.26</b>	<b>0.44</b>
28	103,220	82.02	148	537,260	101.33	2.34	小規模企業者サポート資金	1,669	2,957,726	101.99	1.25	2	3,298	18.75	0.12
4	51,200	70.82	21	211,700	107.11	0.92	経営安定借換資金	180	1,395,435	91.65	0.59	-	-	-	-
-	-	-	2	6,140	8.62	0.03	創エネ・省エネ等促進資金	28	201,958	110.72	0.09	-	-	-	-
-	-	-	-	-	-	-	マーケット戦略資金	85	892,962	76.31	0.38	-	-	-	-
2	5,000	24.63	11	28,000	49.14	0.12	創業支援資金	136	354,505	84.89	0.15	2	9,063	-	0.33
-	-	-	2	19,000	29.23	0.08	その他	30	199,878	105.39	0.08	-	-	-	-
<b>2</b>	<b>7,300</b>	<b>22.81</b>	<b>30</b>	<b>100,370</b>	<b>68.21</b>	<b>0.44</b>	<b>敦賀市制度</b>	<b>233</b>	<b>641,101</b>	<b>96.41</b>	<b>0.27</b>	<b>-</b>	<b>-</b>	<b>-</b>	<b>-</b>
-	-	-	3	18,000	78.95	0.08	中小企業経営安定資金	42	156,723	64.55	0.07	-	-	-	-
2	7,300	22.81	27	82,370	66.24	0.36	小規模事業者特別資金	190	482,404	115.43	0.20	-	-	-	-
<b>17</b>	<b>86,170</b>	<b>116.76</b>	<b>88</b>	<b>555,670</b>	<b>287.48</b>	<b>2.42</b>	<b>鯖江市制度</b>	<b>443</b>	<b>1,277,350</b>	<b>157.51</b>	<b>0.54</b>	<b>3</b>	<b>9,779</b>	<b>306.97</b>	<b>0.35</b>
10	45,670	61.88	49	180,170	93.21	0.78	小規模企業者特別資金	355	812,895	141.08	0.34	-	-	-	-
7	40,500	-	39	375,500	-	1.63	中小企業振興資金	34	319,685	-	0.14	-	-	-	-
-	-	-	4	51,000	137.84	0.22	大野市制度	70	412,974	99.71	0.17	2	14,440	1,146.31	0.52
-	-	-	4	51,000	137.84	0.22	中小企業資金	35	171,787	144.76	0.07	-	-	-	-
<b>1</b>	<b>2,900</b>	<b>96.67</b>	<b>6</b>	<b>9,900</b>	<b>16.84</b>	<b>0.04</b>	<b>勝山市制度</b>	<b>71</b>	<b>145,478</b>	<b>93.56</b>	<b>0.06</b>	<b>-</b>	<b>-</b>	<b>-</b>	<b>-</b>
1	2,900	96.67	6	9,900	16.84	0.04	中小企業振興対策資金（小口）	65	132,292	102.52	0.06	-	-	-	-
<b>9</b>	<b>25,200</b>	<b>50.40</b>	<b>47</b>	<b>153,120</b>	<b>45.06</b>	<b>0.67</b>	<b>越前市制度</b>	<b>202</b>	<b>578,859</b>	<b>184.06</b>	<b>0.24</b>	<b>-</b>	<b>-</b>	<b>-</b>	<b>-</b>
9	25,200	50.40	47	153,120	45.06	0.67	円高緊急対策等小規模事業者特別資金	202	578,859	184.06	0.24	-	-	-	-
<b>357</b>	<b>5,169,741</b>	<b>78.76</b>	<b>1,815</b>	<b>22,975,325</b>	<b>93.68</b>	<b>100.00</b>	<b>合計</b>	<b>23,594</b>	<b>236,984,793</b>	<b>89.95</b>	<b>100.00</b>	<b>209</b>	<b>2,786,063</b>	<b>111.97</b>	<b>100.00</b>

千円単位で四捨五入しているため、合計が一致しない場合があります。