

保証承諾	564件	8,377百万円	(金額前年比 110.6%)
保証債務残高	23,573件	235,684百万円	(金額前年比 90.0%)
代位弁済	47件	567百万円	(金額前年比 48.0%)

9月の保証承諾は、564件（前年比90.2%）83億77百万円（前年比110.6%）と金額では前年を上回りました。なお、1件当たりの承諾額は、1,485万円（前年1,211万円）と前年を上回りました。

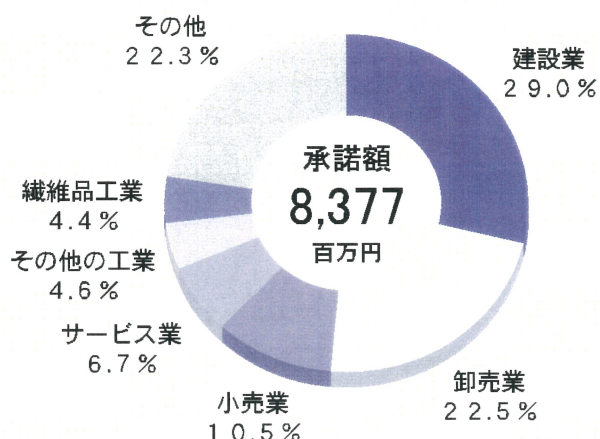
保証債務残高は、23,573件（前年比99.1%）2,356億84百万円（前年比90.0%）となりました。

また、代位弁済は、47件（21企業、前年比83.9%）5億67百万円（前年比48.0%）、1件当たりの代位弁済額は、1,207万円（前年2,110万円）となりました。

## 保証承諾

業種別で上位3業種は、建設業24億32百万円（前年比117.8%）、卸売業18億83百万円（前年比155.1%）、小売業8億81百万円（前年比82.4%）となりました。

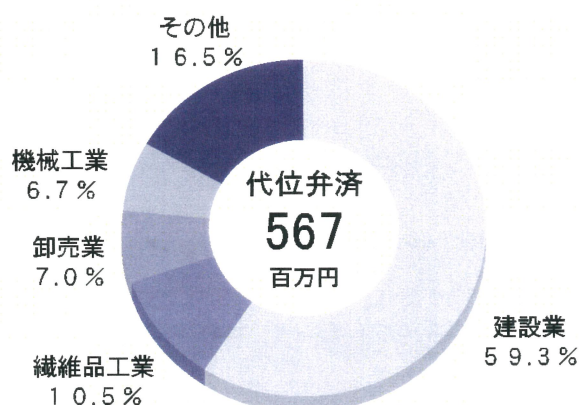
なお、眼鏡工業は、20件 2億9百万円（前年比61.5%）となりました。



## 代位弁済

業種別では、建設業3億36百万円、繊維品工業60百万円、卸売業40百万円となり、原因別では、商況不振が41件（19企業）3億28百万円と全体の57.8%を占めました。

また、眼鏡工業は、1件 1百万円となりました。

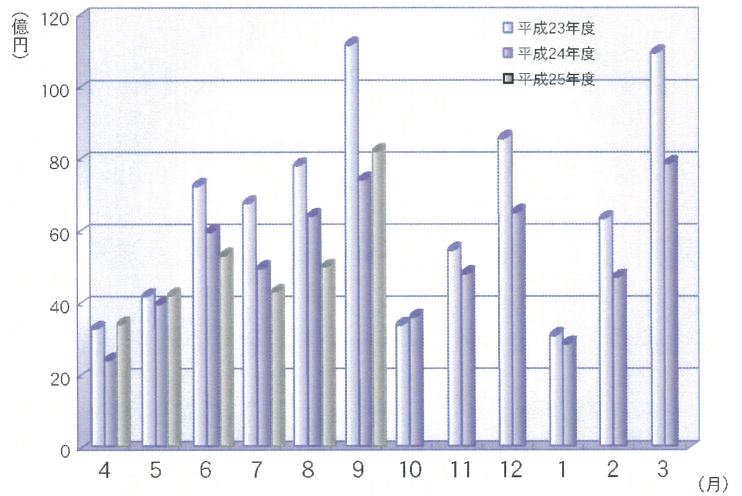


# 保証実績月別推移表

## 保証承諾

(単位：百万円、%)

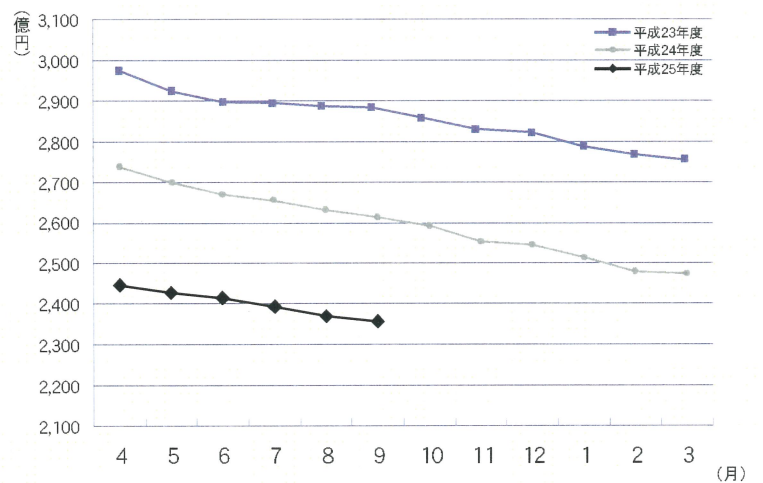
月	23年度	24年度	25年度		前年比
	金額	金額	件数	金額	
4	3,446	2,574	278	3,577	139.0
5	4,346	4,146	357	4,341	104.7
6	7,449	6,126	422	5,451	89.0
7	6,886	5,116	401	4,437	86.7
8	7,969	6,564	357	5,170	78.8
9	11,331	7,571	564	8,377	110.6
10	3,539	3,733			
11	5,607	4,952			
12	8,729	6,671			
1	3,229	3,018			
2	6,474	4,870			
3	11,277	8,006			
合計	80,282	63,348	2,379	31,353	97.7



## 保証債務残高

(単位：百万円、%)

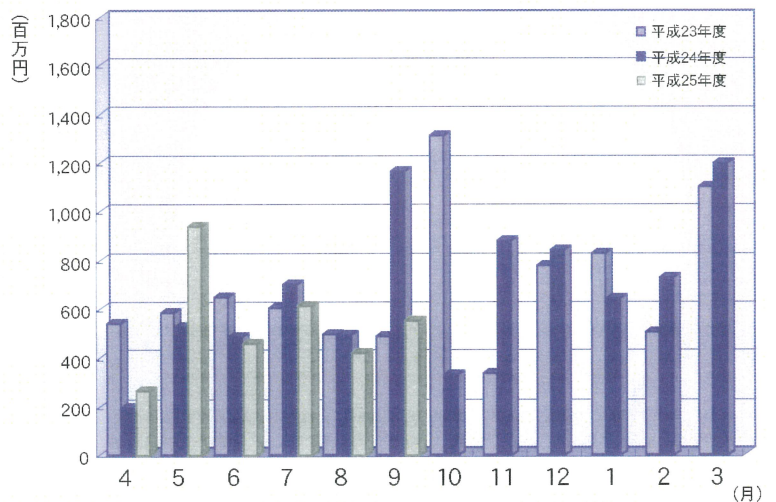
月	23年度	24年度	25年度		前年比
	金額	金額	件数	金額	
4	296,161	274,020	23,738	246,022	89.8
5	292,052	270,232	23,664	242,772	89.8
6	289,886	267,894	23,670	241,481	90.1
7	289,415	265,708	23,639	239,506	90.1
8	288,242	263,467	23,594	236,985	89.9
9	287,831	261,803	23,573	235,684	90.0
10	285,730	259,082			
11	283,063	256,322			
12	282,421	254,497			
1	279,433	251,224			
2	276,563	248,761			
3	275,316	247,492			
平均	285,510	260,042	23,646	240,408	90.0



## 代位弁済

(単位：百万円、%)

月	23年度	24年度	25年度		前年比
	金額	金額	件数	金額	
4	575	214	28	282	131.8
5	604	542	50	958	176.7
6	668	500	49	479	95.8
7	624	724	47	630	87.0
8	519	508	35	436	86.0
9	507	1,182	47	567	48.0
10	1,324	349			
11	353	895			
12	798	857			
1	836	658			
2	502	751			
3	1,085	1,214			
合計	8,394	8,395	256	3,353	91.4



※百万円単位で四捨五入しているため、合計が一致しない場合があります。



# 1 事業概況

平成25年9月末 (単位：千円、%)

前年 同月比	当月中		項目		当期中		前年 同期比
	件数	金額			件数	金額	
/	/	/	保証	期首繰越	79	1,237,400	126.7
108.6	557	8,216,415	申込	本年中	2,549	35,659,601	96.6
-	-	-	拒	絶	-	-	-
170.2	37	305,890	申	込取	172	1,844,991	78.8
93.5	/	545,000	査	定減	/	2,429,580	95.9
/	/	/	調	査	77	1,269,755	137.1
/	/	/	保証	期首繰越	23,997	250,970,489	89.4
110.6	564	8,377,350	承諾	本年中	2,379	31,352,675	97.7
23.7	1	28,000	保	証後	11	150,200	36.3
105.1	414	7,104,228	償	還	2,273	38,870,201	89.5
47.9	47	560,287	代	位弁	256	3,323,525	91.5
/	/	/	貸	付報	263	4,294,820	117.5
/	/	/	保	証債	23,573	235,684,418	90.0
/	/	/	代	期首	250	2,528,685	113.7
47.9	47	560,287	位	元	256	3,323,525	91.5
58.6	/	6,777	弁	利	/	29,603	80.8
48.0	47	567,064	済	計	256	3,353,128	91.4
167.2	-	6,866	回	収	5	112,445	218.9
-	-	-	償	却	-	421,483	-
/	/	/	求	償権	501	5,347,884	91.5

千円単位で四捨五入しているため、合計が一致しない場合があります。

## 2 業種別保証状況

平成25年9月末（単位：千円、％）

保 証 承 諾							区 分	保 証 債 務 残 高				代位弁済		
当 月 中			当 期 中					業 種	保 証 債 務 残 高				当 期 中	
件数	金 額	前年比	件数	金 額	前年比	構成比			件数	金 額	前年比	構成比	件数	金 額
17	351,680	147.83	51	1,091,480	134.52	3.48	食 料 品 工 業	530	6,182,816	96.71	2.62	9	63,979	
25	369,200	102.41	101	1,227,708	80.76	3.92	織 維 品 工 業	1,251	14,284,485	88.34	6.06	6	72,618	
2	37,000	151.02	14	242,500	169.70	0.77	木 材 ・ 木 製 品 工 業	155	1,267,984	85.82	0.54	4	35,818	
1	20,000	166.67	12	119,800	168.73	0.38	家 具 ・ 建 具 工 業	200	1,695,710	83.54	0.72	-	-	
7	96,500	40.98	21	334,000	81.99	1.07	紙 工 業	198	2,621,469	98.67	1.11	-	-	
-	-	-	-	-	-	-	製 版 ・ 製 本 業	30	185,902	76.94	0.08	-	-	
1	10,000	-	2	11,450	63.61	0.04	化 学 工 業	35	408,078	54.03	0.17	-	-	
-	-	-	-	-	-	-	石 油 ・ 石 炭 製 品 工 業	4	78,220	40.39	0.03	-	-	
5	142,000	249.12	22	372,000	164.38	1.19	ゴ ム ・ プ ラ ス チ ッ ク 工 業	242	2,747,932	90.33	1.17	-	-	
1	64,000	-	2	79,000	-	0.25	ゴ ム 製 品 製 造 業	8	97,906	79.47	0.04	-	-	
-	-	-	-	-	-	-	皮 革 工 業	8	87,921	63.83	0.04	-	-	
1	2,000	3.70	12	334,000	140.04	1.07	窯 業	147	2,612,735	90.89	1.11	-	-	
14	320,000	56.59	48	929,800	47.70	2.97	機 械 工 業	1,068	12,783,094	77.91	5.42	23	492,325	
5	99,000	51.30	20	200,700	61.66	0.64	電 気 機 器 工 業	242	2,318,951	98.12	0.98	-	-	
-	-	-	-	-	-	-	車 両 工 業	26	333,721	77.87	0.14	-	-	
-	-	-	2	15,000	37.50	0.05	船 舶 工 業	18	206,484	95.08	0.09	-	-	
13	159,580	88.20	49	792,480	75.13	2.53	金 属 工 業	524	6,823,924	91.52	2.90	1	6,619	
5	55,000	149.86	15	183,000	41.71	0.58	ソ フ ト ウ ェ ア 業	164	1,670,827	89.91	0.71	1	4,920	
-	-	-	-	-	-	-	情 報 処 理 サ ー ビ ス 業	12	124,979	72.35	0.05	-	-	
-	-	-	1	9,500	-	0.03	農 林 漁 業	8	28,209	95.26	0.01	-	-	
37	387,320	184.91	152	1,389,000	224.63	4.43	そ の 他 の 工 業	911	6,228,273	124.64	2.64	7	56,763	
<b>134</b>	<b>2,113,280</b>	<b>97.16</b>	<b>524</b>	<b>7,331,418</b>	<b>92.84</b>	<b>23.38</b>	<b>製 造 業 計</b>	<b>5,781</b>	<b>62,789,618</b>	<b>89.67</b>	<b>26.64</b>	<b>51</b>	<b>733,042</b>	
-	-	-	-	-	-	-	鉱 業	2	65,140	75.25	0.03	-	-	
2	39,000	-	3	46,660	49.12	0.15	土 石 採 取 業	38	660,675	77.75	0.28	4	63,648	
1	12,400	-	1	12,400	-	0.04	木 材 伐 出 業	5	25,574	88.10	0.01	-	-	
158	2,432,290	117.84	646	8,121,270	92.49	25.90	建 設 業	5,724	59,414,157	89.73	25.21	88	1,352,417	
84	1,882,500	155.05	341	6,153,040	111.30	19.63	卸 売 業	2,803	35,341,767	91.47	15.00	32	437,171	
85	880,800	82.35	358	3,998,177	103.66	12.75	小 売 業	3,794	30,781,846	90.58	13.06	31	151,794	
16	46,210	29.43	104	516,470	80.50	1.65	飲 食 店	1,217	6,544,795	89.63	2.78	12	129,605	
7	113,500	209.02	33	455,030	102.90	1.45	不 動 産 業	384	4,039,599	96.81	1.71	1	3,119	
12	207,000	67.21	59	1,033,000	107.10	3.29	運 送 業	701	8,695,795	90.60	3.69	8	64,559	
-	-	-	-	-	-	-	貨 物 運 送 取 扱 業	2	10,600	77.94	0.00	-	-	
-	-	-	2	11,000	275.00	0.04	倉 庫 業	17	229,749	103.99	0.10	-	-	
1	4,400	-	3	74,400	-	0.24	電 気 ・ ガ ス ・ 熱 給 ・ 水 道 業	4	149,156	-	0.06	-	-	
7	77,770	73.79	25	291,470	55.63	0.93	印 刷 業	303	3,097,898	87.17	1.31	4	80,294	
-	-	-	-	-	-	-	出 版 業	6	11,807	81.51	0.01	-	-	
55	560,200	136.04	275	3,283,340	100.64	10.47	サ ー ビ ス 業	2,738	23,597,660	87.84	10.01	25	337,479	
2	8,000	66.67	5	25,000	59.52	0.08	保 険 媒 介 代 理 業	44	108,817	82.70	0.05	-	-	
-	-	-	-	-	-	-	通 信 業	10	119,765	114.60	0.05	-	-	
<b>430</b>	<b>6,264,070</b>	<b>116.08</b>	<b>1,855</b>	<b>24,021,257</b>	<b>99.26</b>	<b>76.62</b>	<b>非 製 造 業 計</b>	<b>17,792</b>	<b>172,894,800</b>	<b>90.15</b>	<b>73.36</b>	<b>205</b>	<b>2,620,086</b>	
<b>564</b>	<b>8,377,350</b>	<b>110.65</b>	<b>2,379</b>	<b>31,352,675</b>	<b>97.68</b>	<b>100.00</b>	<b>合 計</b>	<b>23,573</b>	<b>235,684,418</b>	<b>90.02</b>	<b>100.00</b>	<b>256</b>	<b>3,353,128</b>	

千円単位で四捨五入しているため、合計が一致しない場合があります。



### 3 金融機関別保証状況

平成25年9月末(単位:千円、%)

保証承諾							区分 金融機関	保証債務残高				代位弁済 当期中		
当月中			当期中					件数	金額	前年比	構成比	件数	金額	代弁率
件数	金額	前年比	件数	金額	前年比	構成比								
184	4,192,360	171.85	697	13,424,860	134.58	42.82	福井銀行	6,301	81,751,155	88.54	34.69	68	1,332,954	1.63
141	1,714,470	70.47	619	8,443,510	81.80	26.93	北陸銀行	6,081	63,661,347	94.64	27.01	47	709,338	1.11
-	-	-	16	185,000	81.82	0.59	北國銀行	212	2,117,644	88.73	0.90	2	52,728	2.49
-	-	-	1	10,000	-	0.03	滋賀銀行	8	201,516	153.50	0.09	-	-	-
325	5,906,830	120.35	1,333	22,063,370	107.50	70.37	地方銀行計	12,602	147,731,663	91.13	62.68	117	2,095,020	1.42
-	-	-	1	6,500	6.84	0.02	みずほ銀行	24	399,584	80.24	0.17	2	9,063	2.27
1	64,000	-	1	64,000	-	0.20	三菱東京UFJ銀行	50	921,031	73.50	0.39	3	74,481	8.09
-	-	-	-	-	-	-	三井住友銀行	29	714,231	75.13	0.30	-	-	-
-	-	-	-	-	-	-	りそな銀行	4	175,157	92.58	0.07	-	-	-
1	64,000	-	2	70,500	52.22	0.22	都市銀行計	107	2,210,002	76.44	0.94	5	83,544	3.78
72	958,100	105.08	278	2,987,910	79.16	9.53	福邦銀行	3,234	28,951,119	85.66	12.28	49	446,371	1.54
72	958,100	105.08	278	2,987,910	79.16	9.53	第二地銀協加盟行計	3,234	28,951,119	85.66	12.28	49	446,371	1.54
-	-	-	-	-	-	-	三井住友信託銀行	-	-	-	-	-	-	-
-	-	-	-	-	-	-	あおぞら銀行	-	-	-	-	-	-	-
130	1,123,230	84.49	570	4,390,385	80.58	14.00	福井信用金庫	5,205	36,264,086	90.18	15.39	65	550,282	1.52
6	50,000	38.11	48	550,790	99.56	1.76	敦賀信用金庫	461	4,046,064	90.72	1.72	7	66,507	1.64
15	124,250	125.63	69	610,550	79.93	1.95	武生信用金庫	854	6,951,678	88.71	2.95	5	22,985	0.33
3	9,840	22.88	25	127,840	39.24	0.41	小浜信用金庫	313	2,197,428	89.40	0.93	2	12,145	0.55
9	60,500	90.30	47	385,530	85.22	1.23	越前信用金庫	647	5,295,879	92.36	2.25	6	76,273	1.44
-	-	-	1	8,000	-	0.03	京都北都信用金庫	11	67,330	79.09	0.03	-	-	-
-	-	-	-	-	-	-	信金中央金庫	-	-	-	-	-	-	-
163	1,367,820	81.93	760	6,073,095	80.50	19.37	信用金庫計	7,491	54,822,465	90.19	23.26	85	728,192	1.33
3	80,600	98.29	6	157,800	131.94	0.50	商工組合中央金庫	125	1,731,348	89.13	0.73	-	-	-
-	-	-	-	-	-	-	日本政策金融公庫 (中小企業事業)	1	1,822	89.67	0.00	-	-	-
-	-	-	-	-	-	-	日本政策金融公庫 (国民生活事業)	5	30,083	64.66	0.01	-	-	-
-	-	-	-	-	-	-	日本政策投資銀行	-	-	-	-	-	-	-
3	80,600	98.29	6	157,800	131.94	0.50	政府系公庫計	131	1,763,253	88.56	0.75	-	-	-
-	-	-	-	-	-	-	中央商銀信用組合	3	9,440	68.01	0.00	-	-	-
-	-	-	-	-	-	-	福井市農業協同組合	-	-	-	-	-	-	-
-	-	-	-	-	-	-	花咲ふくい 農業協同組合	-	-	-	-	-	-	-
-	-	-	-	-	-	-	福井丹南 農業協同組合	-	-	-	-	-	-	-
-	-	-	-	-	-	-	福井県信用農業 協同組合連合会	4	188,101	98.76	0.08	-	-	-
-	-	-	-	-	-	-	越前たけふ 農業協同組合	1	8,375	38.44	0.00	-	-	-
-	-	-	-	-	-	-	その他合計	8	205,916	91.06	0.09	-	-	-
564	8,377,350	110.65	2,379	31,352,675	97.68	100.00	合計	23,573	235,684,418	90.02	100.00	256	3,353,128	1.42

千円単位で四捨五入しているため、合計が一致しない場合があります。

## 4 市町別保証状況

平成25年9月末（単位：千円、％）

保 証 承 諾						区 分 地 区	保 証 債 務 残 高			
当 月 中		当 期 中					件数	金 額	前年比	構成比
件数	金 額	件数	金 額	前年比	構成比					
218	3,368,870	941	13,624,582	101.82	43.46	福 井 市	9,182	95,450,948	89.50	40.50
40	845,000	188	2,569,250	81.43	8.19	敦 賀 市	1,651	19,339,490	92.41	8.21
12	319,340	62	1,075,340	81.04	3.43	小 浜 市	636	7,226,884	90.88	3.07
9	65,300	64	717,100	60.44	2.29	大 野 市	936	8,617,354	91.73	3.66
9	100,500	37	260,500	51.40	0.83	勝 山 市	608	4,598,539	89.48	1.95
57	746,600	246	2,600,720	76.99	8.30	鯖 江 市	2,467	23,778,499	90.78	10.09
19	163,000	77	1,079,730	153.32	3.44	あ  わ  ら 市	759	7,099,175	85.80	3.01
77	1,138,640	284	3,396,680	112.18	10.83	越 前 市	2,766	27,011,258	88.85	11.46
73	840,000	277	3,573,713	139.41	11.40	坂 井 市	2,362	21,922,430	93.51	9.30
11	141,000	51	652,950	70.16	2.08	吉田郡 永平寺町	490	4,554,754	92.79	1.93
2	18,000	5	39,000	79.59	0.12	今立郡 池田町	65	737,827	94.28	0.31
4	26,000	14	152,000	193.14	0.48	南条郡 南越前町	134	1,192,138	83.53	0.51
12	123,400	42	405,710	57.97	1.29	丹生郡 越前町	629	5,617,032	86.57	2.38
6	47,000	25	321,200	85.02	1.02	三方郡 美浜町	225	2,257,251	92.39	0.96
7	165,700	22	294,600	135.17	0.94	大飯郡 高浜町	261	2,624,222	87.00	1.11
3	20,000	19	155,800	88.27	0.50	大飯郡 おおい町	104	945,550	80.82	0.40
3	129,000	20	253,300	136.26	0.81	三方上中郡 若狭町	243	1,658,794	84.42	0.70
2	120,000	5	180,500	119.54	0.58	県 外	55	1,052,274	85.62	0.45
<b>564</b>	<b>8,377,350</b>	<b>2,379</b>	<b>31,352,675</b>	<b>97.68</b>	<b>100.00</b>	<b>合 計</b>	<b>23,573</b>	<b>235,684,418</b>	<b>90.02</b>	<b>100.00</b>

千円単位で四捨五入しているため、合計が一致しない場合があります。

## 5 資金使途別保証状況

平成25年9月末（単位：千円、％）

当 月 中				区 分 資 金 使 途	当 期 中			
件 数	金 額	前年比	構成比		件 数	金 額	前年比	構成比
521	8,143,800	111.95	97.21	運 転	2,176	30,125,180	99.22	96.08
34	188,750	80.91	2.25	設 備	162	990,745	67.38	3.16
9	44,800	70.77	0.53	運 転 ・ 設 備	41	236,750	89.68	0.76
<b>564</b>	<b>8,377,350</b>	<b>110.65</b>	<b>100.00</b>	<b>合 計</b>	<b>2,379</b>	<b>31,352,675</b>	<b>97.68</b>	<b>100.00</b>



# 6 制度別保証状況

平成25年9月末(単位:千円、%)

保証承諾							区分 制度	保証債務残高				代位弁済 当期中			
当月中			当期中					件数	金額	前年比	構成比	件数	金額	前年比	構成比
件数	金額	前年比	件数	金額	前年比	構成比									
170	2,066,170	177.27	668	7,967,665	161.17	25.41	一般保証	3,808	32,786,809	113.60	13.91	67	669,180	173.02	19.96
-	-	-	-	-	-	-	長期経営資金保証	23	530,082	77.97	0.23	3	91,566	-	2.73
18	199,000	182.57	65	802,500	214.86	2.56	経営安定関連保証	345	3,025,946	128.72	1.28	4	19,660	42.24	0.59
52	1,225,500	145.03	227	4,443,700	108.30	14.17	根保証(手貸)	1,077	19,502,037	90.95	8.28	20	298,323	51.47	8.90
2	6,500	-	5	19,500	17.57	0.06	根保証(割引)	19	183,995	71.38	0.08	-	-	-	-
3	157,000	52.33	7	349,000	40.96	1.11	当座貸越根保証	49	2,100,085	93.62	0.89	1	9,157	-	0.27
10	52,500	72.92	43	244,000	82.71	0.78	事業者カードローン 当座貸越根保証	221	1,064,840	88.63	0.45	1	4,815	-	0.14
-	-	-	6	15,450	28.88	0.05	創業等・創業関連保証	69	173,760	82.41	0.07	1	8,543	250.36	0.26
1	48,000	-	3	152,000	113.10	0.49	流動資産担保融資保証	12	477,950	71.22	0.20	-	-	-	-
11	34,340	69.80	77	210,340	109.19	0.67	小口零細企業保証	608	1,024,986	93.18	0.44	4	14,971	173.26	0.45
4	264,000	143.48	12	592,000	51.39	1.89	特定社債保証	146	8,277,740	78.94	3.51	1	200,000	73.39	5.97
73	1,978,200	116.89	314	6,737,048	93.77	21.49	借換保証	3,775	60,898,637	93.89	25.84	71	1,086,798	85.74	32.41
-	-	-	-	-	-	-	東日本大震災復興緊急保証	16	298,147	90.71	0.13	-	-	-	-
-	-	-	1	24,000	-	0.08	経営力強化保証	1	22,000	-	0.01	-	-	-	-
-	-	-	1	1,000	10.00	0.00	その他	1,025	7,087,477	75.78	3.01	27	155,562	149.17	4.64
<b>127</b>	<b>1,928,370</b>	<b>68.06</b>	<b>498</b>	<b>7,704,542</b>	<b>73.93</b>	<b>24.57</b>	<b>県制度</b>	<b>9,198</b>	<b>89,201,270</b>	<b>81.86</b>	<b>37.85</b>	<b>44</b>	<b>754,957</b>	<b>80.50</b>	<b>22.52</b>
37	409,570	104.86	142	1,544,760	83.56	4.93	中小企業育成資金(一般)	1,420	8,462,026	84.82	3.59	9	109,339	70.15	3.26
9	20,000	96.62	49	122,690	105.05	0.39	〃(小口)	380	495,831	91.50	0.21	1	4,198	130.35	0.13
53	831,500	66.98	165	2,373,650	61.74	7.57	経営安定資金	4,953	39,996,549	72.88	16.97	11	72,810	31.28	2.17
-	-	-	-	-	-	-	関連倒産防止資金	11	45,221	54.75	0.02	-	-	-	-
-	-	-	5	155,000	-	0.49	中小企業再生支援資金	26	577,224	111.74	0.25	-	-	-	-
24	649,300	69.82	123	3,372,792	80.68	10.76	資金繰り円滑化支援資金	1,746	33,791,332	95.45	14.34	15	470,838	171.39	14.04
1	10,000	14.33	5	105,000	57.92	0.34	産業活性化支援資金	286	4,197,029	79.79	1.78	3	68,763	73.50	2.05
3	8,000	-	9	30,650	66.28	0.10	開業支援資金	137	417,070	73.97	0.18	3	6,349	-	0.19
-	-	-	-	-	-	-	その他	239	1,218,988	69.99	0.52	2	22,660	72.65	0.68
<b>48</b>	<b>154,970</b>	<b>84.68</b>	<b>232</b>	<b>957,070</b>	<b>75.35</b>	<b>3.05</b>	<b>福井市制度</b>	<b>2,135</b>	<b>5,865,053</b>	<b>92.05</b>	<b>2.49</b>	<b>6</b>	<b>14,769</b>	<b>34.38</b>	<b>0.44</b>
41	126,070	74.69	189	663,330	94.89	2.12	小規模企業者サポート資金	1,684	2,901,469	98.83	1.23	2	3,298	18.75	0.10
3	16,500	330.00	24	228,200	112.61	0.73	経営安定借換資金	179	1,373,567	91.34	0.58	1	1,571	13.17	0.05
1	4,400	88.00	3	10,540	13.82	0.03	創エネ・省エネ等促進資金	28	185,811	104.56	0.08	-	-	-	-
-	-	-	-	-	-	-	マーケット戦略資金	84	862,892	75.62	0.37	-	-	-	-
3	8,000	190.48	14	36,000	58.84	0.12	創業支援資金	137	351,623	86.57	0.15	3	9,899	-	0.30
-	-	-	2	19,000	29.23	0.06	その他	23	189,691	91.63	0.08	-	-	-	-
<b>7</b>	<b>31,000</b>	<b>164.02</b>	<b>37</b>	<b>131,370</b>	<b>79.11</b>	<b>0.42</b>	<b>敦賀市制度</b>	<b>237</b>	<b>649,596</b>	<b>97.67</b>	<b>0.28</b>	<b>-</b>	<b>-</b>	<b>-</b>	<b>-</b>
1	8,000	-	4	26,000	114.04	0.08	中小企業経営安定資金	43	160,516	69.47	0.07	-	-	-	-
6	23,000	121.69	33	105,370	73.56	0.34	小規模事業者特別資金	193	487,106	112.78	0.21	-	-	-	-
<b>27</b>	<b>196,500</b>	<b>305.60</b>	<b>115</b>	<b>752,170</b>	<b>292.00</b>	<b>2.40</b>	<b>鯖江市制度</b>	<b>455</b>	<b>1,371,682</b>	<b>166.33</b>	<b>0.58</b>	<b>4</b>	<b>10,385</b>	<b>326.01</b>	<b>0.31</b>
9	32,000	49.77	58	212,170	82.37	0.68	小規模企業者特別資金	355	808,779	131.95	0.34	1	606	-	0.02
18	164,500	-	57	540,000	-	1.72	中小企業振興資金	47	421,231	-	0.18	-	-	-	-
-	-	-	4	51,000	108.51	0.16	<b>大野市制度</b>	<b>70</b>	<b>407,701</b>	<b>95.93</b>	<b>0.17</b>	<b>2</b>	<b>14,440</b>	<b>162.01</b>	<b>0.43</b>
-	-	-	4	51,000	108.51	0.16	中小企業資金	35	168,125	115.38	0.07	-	-	-	-
-	-	-	6	9,900	15.76	0.03	<b>勝山市制度</b>	<b>70</b>	<b>138,726</b>	<b>86.06</b>	<b>0.06</b>	<b>-</b>	<b>-</b>	<b>-</b>	<b>-</b>
-	-	-	6	9,900	15.76	0.03	中小企業振興対策資金(小口)	64	125,777	93.18	0.05	-	-	-	-
<b>11</b>	<b>35,300</b>	<b>96.71</b>	<b>58</b>	<b>188,420</b>	<b>50.07</b>	<b>0.60</b>	<b>越前市制度</b>	<b>214</b>	<b>595,901</b>	<b>174.69</b>	<b>0.25</b>	<b>-</b>	<b>-</b>	<b>-</b>	<b>-</b>
11	35,300	96.71	58	188,420	50.07	0.60	小規模企業者支援特別資金	214	595,901	174.69	0.25	-	-	-	-
<b>564</b>	<b>8,377,350</b>	<b>110.65</b>	<b>2,379</b>	<b>31,352,675</b>	<b>97.68</b>	<b>100.00</b>	<b>合計</b>	<b>23,573</b>	<b>235,684,418</b>	<b>90.02</b>	<b>100.00</b>	<b>256</b>	<b>3,353,128</b>	<b>91.38</b>	<b>100.00</b>

千円単位で四捨五入しているため、合計が一致しない場合があります。