

1月の保証動向

保証承諾	218件	2,636百万円	(金額前年比 87.4%)
保証債務残高	23,351件	226,028百万円	(金額前年比 90.0%)
代位弁済	24件	255百万円	(金額前年比 38.8%)

1月の保証承諾は、218件（前年比78.4%）26億36百万円（前年比87.4%）と前年を下回りました。なお、1件当たりの承諾額は、1,209万円（前年1,086万円）と前年を上回りました。

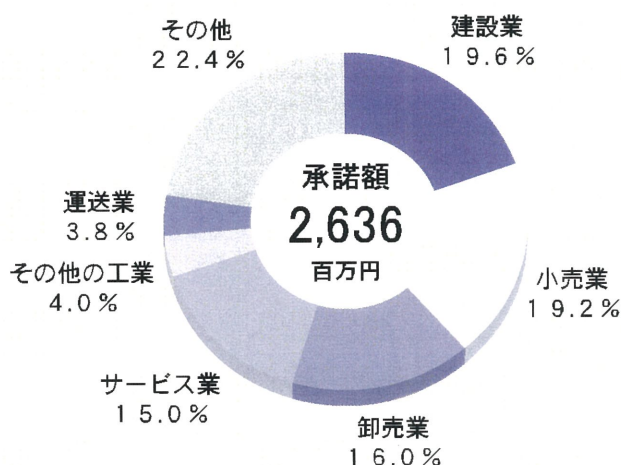
保証債務残高は、23,351件（前年比98.5%）2,260億28百万円（前年比90.0%）となりました。

また、代位弁済は、24件（13企業、前年比64.9%）2億55百万円（前年比38.8%）、1件当たりの代位弁済額は、1,064万円（前年1,780万円）となりました。

保証承諾

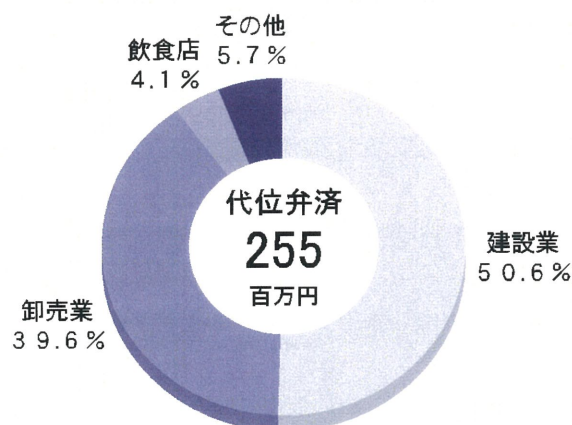
業種別で上位3業種は、建設業5億17百万円（前年比53.8%）、小売業5億6百万円（前年比91.3%）、卸売業4億21百万円（前年比122.2%）となりました。

なお、眼鏡工業は、7件65百万円（前年比96.3%）となりました。



代位弁済

業種別では、建設業1億29百万円、卸売業1億1百万円、飲食店11百万円となり、原因別では、商況不振が20件（10企業）2億26百万円と全体の88.4%を占めました。

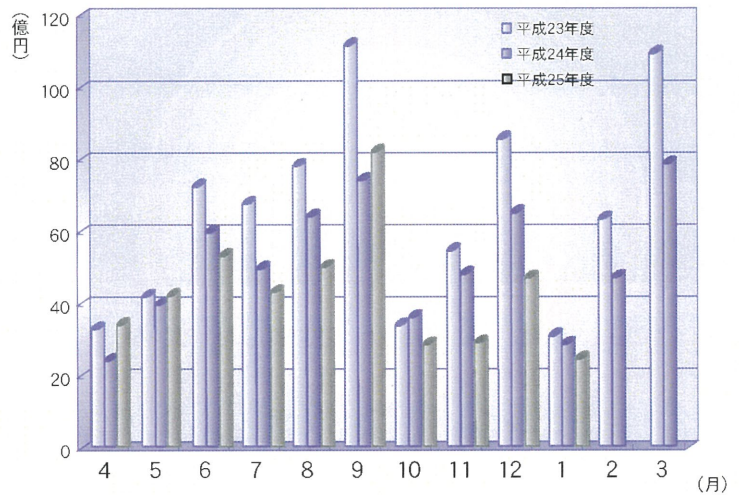


保証実績月別推移表

保証承諾

(単位：百万円、%)

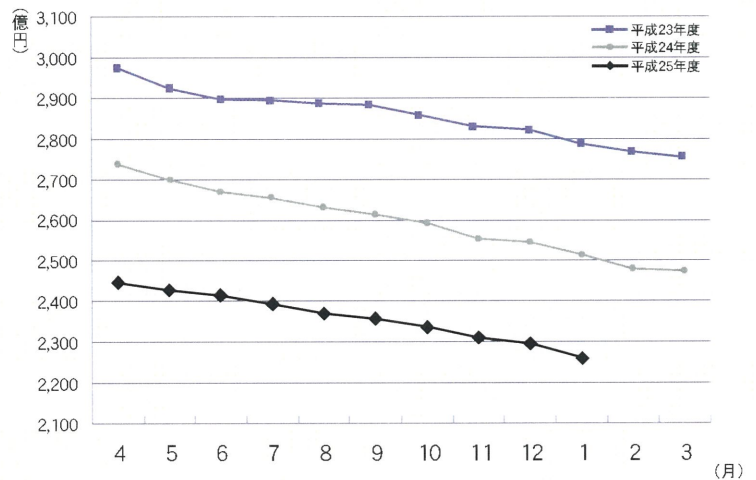
月	23年度	24年度	25年度		
	金額	金額	件数	金額	前年比
4	3,446	2,574	278	3,577	139.0
5	4,346	4,146	357	4,341	104.7
6	7,449	6,126	422	5,451	89.0
7	6,886	5,116	401	4,437	86.7
8	7,969	6,564	357	5,170	78.8
9	11,331	7,571	564	8,377	110.6
10	3,539	3,733	257	3,020	80.9
11	5,607	4,952	296	3,061	61.8
12	8,729	6,671	392	4,878	73.1
1	3,229	3,018	218	2,636	87.4
2	6,474	4,870			
3	11,277	8,006			
合計	80,282	63,348	3,542	44,949	89.1



保証債務残高

(単位：百万円、%)

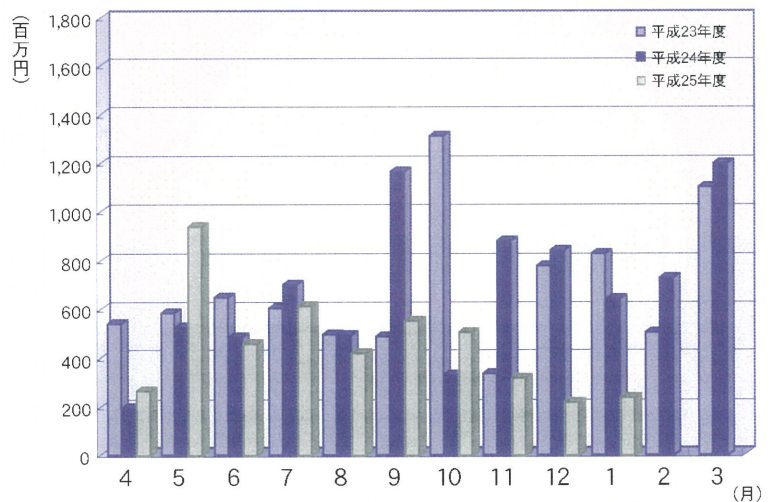
月	23年度	24年度	25年度		
	金額	金額	件数	金額	前年比
4	296,161	274,020	23,738	246,022	89.8
5	292,052	270,232	23,664	242,772	89.8
6	289,886	267,894	23,670	241,481	90.1
7	289,415	265,708	23,639	239,506	90.1
8	288,242	263,467	23,594	236,985	89.9
9	287,831	261,803	23,573	235,684	90.0
10	285,730	259,082	23,515	233,661	90.2
11	283,063	256,322	23,445	231,003	90.1
12	282,421	254,497	23,398	229,143	90.0
1	279,433	251,224	23,351	226,028	90.0
2	276,563	248,761			
3	275,316	247,492			
平均	285,510	260,042	23,559	236,229	90.0



代位弁済

(単位：百万円、%)

月	23年度	24年度	25年度		
	金額	金額	件数	金額	前年比
4	575	214	28	282	131.8
5	604	542	50	958	176.7
6	668	500	49	479	95.8
7	624	724	47	630	87.0
8	519	508	35	436	86.0
9	507	1,182	47	567	48.0
10	1,324	349	37	521	149.2
11	353	895	28	339	37.8
12	798	857	22	233	27.2
1	836	658	24	255	38.8
2	502	751			
3	1,085	1,214			
合計	8,394	8,395	367	4,701	73.1



※百万円単位で四捨五入しているため、合計が一致しない場合があります。

統計資料 (平成26年1月)

1 事業概況

平成26年1月末 (単位：千円、%)

前年 同月比	当月中		項目		当期中		前年 同期比				
	件数	金額			件数	金額					
/	/	/	保証	期首繰越	79	1,237,400	126.7				
100.7	313	4,088,526	申込	本年度中	3,848	51,775,285	89.2				
-	-	-	拒	絶	-	-	-				
81.1	22	200,300	申	込取	消	265	2,741,765	80.1			
96.7	/	206,590	査	定減	額	/	3,711,312	99.4			
/	/	/	調	査	中	120	1,611,108	113.8			
/	/	/	保証	期首繰越	23,997	250,970,489	89.4				
87.4	218	2,636,478	承諾	本年度中	3,542	44,948,500	89.1				
-	-	-	保	証後	取	消	20	285,500	60.3		
96.3	276	6,047,593	償		還	3,697	63,374,285	88.4			
38.9	24	254,274	代	位	弁	済(元金)	367	4,663,339	73.2		
/	/	/	貸	付	報	告未	着	104	1,567,820	100.6	
/	/	/	保	証	債	務残	高	23,351	226,028,045	90.0	
/	/	/	代	位	弁	済	期首繰越	250	2,528,685	113.7	
38.9	24	254,274	代	位	弁	済	元	金	367	4,663,339	73.2
27.8	/	1,139	代	位	弁	済	利	息	/	37,519	62.4
38.8	24	255,413	代	位	弁	済	計	367	4,700,857	73.1	
126.7	-	5,238	回			収	16	275,059	211.3		
-	-	-	償			却	-	421,483	-		
/	/	/	求	償	権	残	高	601	6,532,999	76.6	

千円単位で四捨五入しているため、合計が一致しない場合があります。

2 業種別保証状況

平成26年1月末（単位：千円、％）

保証承諾							区分 業種	保証債務残高				代位弁済 当期中	
当月中			当期中					件数	金額	前年比	構成比	件数	金額
件数	金額	前年比	件数	金額	前年比	構成比							
4	98,500	115.61	75	1,424,980	116.73	3.17	食料品工業	518	5,965,026	93.71	2.64	11	70,104
10	83,000	46.91	157	1,821,368	76.27	4.05	繊維品工業	1,236	13,624,153	92.62	6.03	10	90,977
6	43,000	-	27	352,100	196.27	0.78	木材・木製品工業	154	1,211,427	88.63	0.54	4	35,818
3	7,820	28.96	25	194,420	84.90	0.43	家具・建具工業	200	1,521,126	81.45	0.67	3	112,148
-	-	-	27	365,500	56.13	0.81	紙工業	197	2,498,730	93.56	1.11	3	15,760
-	-	-	-	-	-	-	製版・製本業	27	164,873	77.07	0.07	-	-
-	-	-	3	23,450	97.71	0.05	化学工業	33	341,542	47.57	0.15	-	-
-	-	-	4	140,000	-	0.31	石油・石炭製品工業	7	199,013	214.65	0.09	-	-
4	87,000	181.25	37	565,500	99.16	1.26	ゴム・プラスチック工業	248	2,790,361	94.32	1.23	-	-
-	-	-	3	99,000	-	0.22	ゴム製品製造業	9	168,363	141.29	0.07	-	-
-	-	-	-	-	-	-	皮革工業	6	77,175	69.73	0.03	-	-
1	60,000	285.71	17	468,000	121.09	1.04	窯業	144	2,409,295	91.15	1.07	-	-
2	33,650	26.39	70	1,273,450	51.07	2.83	機械工業	1,042	11,895,984	79.28	5.26	29	628,377
2	12,500	12.97	33	292,100	50.63	0.65	電気機器工業	245	2,281,575	94.48	1.01	-	-
-	-	-	-	-	-	-	車両工業	24	264,420	68.86	0.12	-	-
-	-	-	2	15,000	11.11	0.03	船舶工業	18	194,652	88.65	0.09	-	-
4	86,000	477.78	67	961,980	61.77	2.14	金属工業	528	6,537,542	89.13	2.89	1	6,619
1	10,000	100.00	22	259,100	40.00	0.58	ソフトウェア業	165	1,560,058	83.85	0.69	1	4,920
-	-	-	-	-	-	-	情報処理サービス業	11	108,599	69.03	0.05	-	-
-	-	-	1	9,500	-	0.02	農林漁業	8	23,901	93.56	0.01	-	-
12	105,000	113.39	211	1,995,970	132.31	4.44	その他の工業	937	6,233,964	116.70	2.76	8	65,995
49	626,470	86.09	781	10,261,418	81.24	22.83	製造業計	5,757	60,071,779	90.23	26.58	70	1,030,718
-	-	-	-	-	-	-	鉱業	2	56,332	72.45	0.02	-	-
-	-	-	4	59,780	44.59	0.13	土石採取業	39	656,549	78.85	0.29	4	63,648
-	-	-	1	12,400	-	0.03	木材伐出業	6	34,682	134.00	0.02	-	-
52	516,858	53.84	906	11,367,903	83.17	25.29	建設業	5,659	56,944,979	89.50	25.19	123	1,878,942
30	420,800	122.18	507	8,779,640	98.89	19.53	卸売業	2,790	34,109,284	92.06	15.09	56	652,171
46	506,100	91.32	553	5,910,917	98.52	13.15	小売業	3,725	29,616,046	90.05	13.10	41	188,769
8	23,450	18.60	171	952,600	78.58	2.12	飲食店	1,224	6,302,847	89.02	2.79	16	150,369
-	-	-	44	553,520	75.47	1.23	不動産業	381	3,827,751	91.77	1.69	1	3,119
5	99,000	190.60	83	1,329,452	78.55	2.96	運送業	674	7,956,706	85.60	3.52	19	271,234
-	-	-	-	-	-	-	貨物運送取扱業	2	9,450	75.90	0.00	-	-
-	-	-	2	11,000	78.57	0.02	倉庫業	17	210,811	101.06	0.09	-	-
-	-	-	5	164,300	-	0.37	電気・ガス・熱供給・水道業	6	231,903	-	0.10	-	-
3	47,500	218.29	42	612,470	97.28	1.36	印刷業	296	3,065,227	91.47	1.36	4	80,294
-	-	-	-	-	-	-	出版業	6	10,889	74.74	0.00	-	-
25	396,300	220.78	429	4,819,100	101.45	10.72	サービス業	2,709	22,638,192	87.81	10.02	32	381,338
-	-	-	11	57,000	85.62	0.13	保険媒介代理業	45	118,691	90.37	0.05	1	256
-	-	-	3	57,000	2,850.00	0.13	通信業	13	165,926	169.99	0.07	-	-
169	2,010,008	87.76	2,761	34,687,082	91.67	77.17	非製造業計	17,594	165,956,266	89.88	73.42	297	3,670,139
218	2,636,478	87.36	3,542	44,948,500	89.06	100.00	合計	23,351	226,028,045	89.97	100.00	367	4,700,857

千円単位で四捨五入しているため、合計が一致しない場合があります。

3 金融機関別保証状況

平成26年1月末 (単位：千円、%)

保証承諾							区分 金融機関	保証債務残高				代位弁済 当期中		
当月中			当期中					件数	金額	前年比	構成比	件数	金額	代弁率
件数	金額	前年比	件数	金額	前年比	構成比								
76	1,400,250	143.36	1,080	19,393,880	130.45	43.15	福井銀行	6,328	80,068,212	91.34	35.42	84	1,557,032	1.94
28	221,070	27.47	851	10,998,695	65.08	24.47	北陸銀行	6,011	59,844,910	89.94	26.48	72	967,189	1.62
-	-	-	16	185,000	56.21	0.41	北國銀行	193	1,744,084	76.42	0.77	10	172,201	9.87
-	-	-	2	70,000	-	0.16	滋賀銀行	8	236,968	188.75	0.10	-	-	-
104	1,621,320	90.39	1,949	30,647,575	95.49	68.18	地方銀行計	12,540	141,894,174	90.60	62.78	166	2,696,422	1.90
-	-	-	1	6,500	6.84	0.01	みずほ銀行	23	352,438	79.17	0.16	2	9,063	2.57
1	20,000	-	2	84,000	-	0.19	三菱東京UFJ銀行	47	874,432	76.54	0.39	3	74,481	8.52
-	-	-	1	20,000	50.00	0.04	三井住友銀行	29	713,619	76.32	0.32	-	-	-
-	-	-	-	-	-	-	りそな銀行	4	166,549	92.23	0.07	-	-	-
1	20,000	-	4	110,500	81.85	0.25	都市銀行計	103	2,107,037	77.94	0.93	5	83,544	3.97
24	196,788	41.83	377	4,022,918	70.94	8.95	福邦銀行	3,129	27,314,634	86.89	12.08	59	513,873	1.88
24	196,788	41.83	377	4,022,918	70.94	8.95	第二地銀協加盟行計	3,129	27,314,634	86.89	12.08	59	513,873	1.88
-	-	-	-	-	-	-	三井住友信託銀行	-	-	-	-	-	-	-
-	-	-	-	-	-	-	あおぞら銀行	-	-	-	-	-	-	-
67	521,370	96.74	915	7,236,935	81.04	16.10	福井信用金庫	5,201	34,967,786	90.58	15.47	104	1,077,190	3.08
2	18,000	42.86	74	858,490	96.44	1.91	敦賀信用金庫	459	3,912,033	91.51	1.73	11	113,081	2.89
4	56,000	280.00	97	929,900	75.00	2.07	武生信用金庫	834	6,657,183	88.81	2.95	5	22,985	0.35
5	25,000	161.29	36	234,340	49.61	0.52	小浜信用金庫	309	2,134,101	90.96	0.94	2	12,145	0.57
11	178,000	161.82	81	723,690	87.55	1.61	越前信用金庫	632	5,060,722	90.92	2.24	13	176,823	3.49
-	-	-	1	8,000	248.45	0.02	京都北都信用金庫	11	63,094	77.78	0.03	-	-	-
-	-	-	-	-	-	-	信金中央金庫	-	-	-	-	-	-	-
89	798,370	109.91	1,204	9,991,355	80.82	22.23	信用金庫計	7,446	52,794,920	90.45	23.36	135	1,402,225	2.66
-	-	-	8	176,152	84.77	0.39	商工組合中央金庫	120	1,684,113	91.50	0.75	2	4,793	0.28
-	-	-	-	-	-	-	日本政策金融公庫 (中小企業事業)	1	1,762	88.90	0.00	-	-	-
-	-	-	-	-	-	-	日本政策金融公庫 (国民生活事業)	5	27,651	65.73	0.01	-	-	-
-	-	-	-	-	-	-	日本政策投資銀行	-	-	-	-	-	-	-
-	-	-	8	176,152	84.77	0.39	政府系公庫計	126	1,713,526	90.92	0.76	2	4,793	0.28
-	-	-	-	-	-	-	中央商銀信用組合	2	8,620	70.42	0.00	-	-	-
-	-	-	-	-	-	-	福井市農業協同組合	-	-	-	-	-	-	-
-	-	-	-	-	-	-	花咲ふくい 農業協同組合	-	-	-	-	-	-	-
-	-	-	-	-	-	-	福井県南 農業協同組合	-	-	-	-	-	-	-
-	-	-	-	-	-	-	福井県信用農業 協同組合連合会	4	187,418	98.83	0.08	-	-	-
-	-	-	-	-	-	-	越前たけふ 農業協同組合	1	7,715	37.97	0.00	-	-	-
-	-	-	-	-	-	-	その他合計	7	203,753	91.70	0.09	-	-	-
218	2,636,478	87.36	3,542	44,948,500	89.06	100.00	合計	23,351	226,028,045	89.97	100.00	367	4,700,857	2.08

千円単位で四捨五入しているため、合計が一致しない場合があります。

4 市町別保証状況

平成26年1月末（単位：千円、％）

保証承諾						区分 地区	保証債務残高				
当月中		当期中					地区	件数	金額	前年比	構成比
件数	金額	件数	金額	前年比	構成比						
79	917,000	1,408	19,024,659	91.82	42.33	福井市	9,116	91,310,473	89.83	40.40	
14	190,570	272	3,686,120	73.47	8.20	敦賀市	1,632	18,590,220	91.58	8.22	
5	29,500	95	1,570,950	93.48	3.49	小浜市	635	7,122,182	91.70	3.15	
10	153,500	110	1,344,370	73.35	2.99	大野市	905	8,299,728	90.69	3.67	
5	86,000	64	705,860	68.56	1.57	勝山市	584	4,410,649	86.98	1.95	
32	266,000	374	3,981,030	73.79	8.86	鯖江市	2,457	22,791,097	90.01	10.08	
8	40,100	111	1,334,975	111.03	2.97	あわら市	752	6,733,264	84.60	2.98	
27	443,508	400	4,832,713	91.27	10.75	越前市	2,743	25,960,517	89.80	11.49	
12	142,600	391	4,744,213	113.22	10.55	坂井市	2,330	20,943,074	92.02	9.27	
8	64,000	75	856,100	69.49	1.90	吉田郡 永平寺町	473	4,216,373	90.29	1.87	
1	1,000	8	61,000	110.91	0.14	今立郡 池田町	64	711,669	95.60	0.31	
1	5,000	20	197,600	140.34	0.44	南条郡 南越前町	137	1,153,258	86.23	0.51	
8	59,600	79	809,110	72.21	1.80	丹生郡 越前町	623	5,415,565	86.44	2.40	
2	15,700	35	419,800	95.67	0.93	三方郡 美浜町	227	2,198,403	93.14	0.97	
1	40,000	30	401,600	110.13	0.89	大飯郡 高浜町	260	2,523,543	89.44	1.12	
3	167,000	27	381,800	145.45	0.85	大飯郡 おおい町	106	907,061	80.49	0.40	
2	15,400	32	351,100	129.83	0.78	三方上中郡 若狭町	246	1,629,167	89.43	0.72	
—	—	11	245,500	109.35	0.55	県外	61	1,111,802	93.36	0.49	
218	2,636,478	3,542	44,948,500	89.06	100.00	合計	23,351	226,028,045	89.97	100.00	

千円単位で四捨五入しているため、合計が一致しない場合があります。

5 資金使途別保証状況

平成26年1月末（単位：千円、％）

当月中				区分 資金使途	当期中			
件数	金額	前年比	構成比		件数	金額	前年比	構成比
198	2,476,838	86.53	93.94	運 転	3,213	42,549,783	88.80	94.66
18	137,740	136.38	5.22	設 備	270	1,941,967	91.83	4.32
2	21,900	40.21	0.83	運 転 ・ 設 備	59	456,750	103.28	1.02
218	2,636,478	87.36	100.00	合計	3,542	44,948,500	89.06	100.00

千円単位で四捨五入しているため、合計が一致しない場合があります。

6 制度別保証状況

平成26年1月末(単位:千円、%)

保証承諾							区分 制度	保証債務残高				代位弁済 当期中			
当月中			当期中					件数	金額	前年比	構成比	件数	金額	前年比	構成比
件数	金額	前年比	件数	金額	前年比	構成比									
47	509,270	77.41	941	11,169,197	121.24	24.85	一般保証	3,867	32,741,206	110.51	14.49	82	741,060	84.69	15.76
-	-	-	-	-	-	-	長期経営資金保証	20	441,292	67.21	0.20	3	91,566	-	1.95
2	85,000	96.26	81	1,109,500	150.79	2.47	経営安定関連保証	344	3,099,860	131.76	1.37	5	31,761	16.38	0.68
25	285,200	59.53	337	6,363,500	90.64	14.16	根保証(手貸)	1,048	19,129,550	92.04	8.46	29	438,097	58.55	9.32
-	-	-	8	36,500	25.17	0.08	根保証(割引)	17	169,500	68.35	0.08	-	-	-	-
-	-	-	9	394,000	33.82	0.88	当座貸越根保証	48	2,049,224	94.57	0.91	2	18,924	-	0.40
7	41,000	256.25	66	374,000	91.44	0.83	事業者カードローン 当座貸越根保証	212	1,025,815	90.01	0.45	1	4,815	438.81	0.10
1	1,000	6.67	14	33,450	43.73	0.07	創業等・創業関連保証	72	174,094	85.36	0.08	2	10,862	71.58	0.23
-	-	-	5	225,920	85.16	0.50	流動資産担保融資保証	12	465,598	74.33	0.21	-	-	-	-
8	16,600	73.78	106	280,290	93.20	0.62	小口零細企業保証	596	945,004	90.67	0.42	5	16,963	109.91	0.36
1	160,000	666.67	13	752,000	53.71	1.67	特定社債保証	132	7,122,480	75.02	3.15	1	200,000	43.52	4.26
38	814,288	108.91	485	9,959,011	89.95	22.16	借換保証	3,778	59,480,017	94.37	26.32	104	1,876,580	78.14	39.92
-	-	-	-	-	-	-	東日本大震災復興緊急保証	15	277,482	87.37	0.12	1	11,423	-	0.24
-	-	-	1	24,000	-	0.05	経営力強化保証	1	20,400	-	0.01	-	-	-	-
-	-	-	5	94,000	940.00	0.21	その他	962	6,700,299	78.34	2.96	35	197,064	77.07	4.19
39	559,800	75.27	764	11,084,627	72.28	24.66	県制度	8,909	83,232,318	81.45	36.82	77	997,279	72.15	21.22
12	160,200	125.35	225	2,387,850	85.97	5.31	中小企業育成資金(一般)	1,389	8,117,741	87.35	3.59	11	117,262	64.94	2.49
-	-	-	73	167,060	95.72	0.37	〃(小口)	374	447,068	88.48	0.20	3	4,722	97.43	0.10
11	146,500	103.17	239	3,323,150	63.85	7.39	経営安定資金	4,728	35,923,367	72.19	15.89	25	148,004	31.41	3.15
-	-	-	-	-	-	-	関連倒産防止資金	10	37,369	55.00	0.02	-	-	-	-
-	-	-	7	215,000	-	0.48	中小企業再生支援資金	28	617,165	136.75	0.27	-	-	-	-
11	219,900	47.87	182	4,532,307	69.26	10.08	資金繰り円滑化支援資金	1,744	32,587,215	93.15	14.42	26	587,082	140.37	12.49
-	-	-	12	234,100	109.60	0.52	産業活性化支援資金	274	3,943,290	78.98	1.75	4	69,505	74.30	1.48
3	11,300	141.25	14	52,950	56.49	0.12	開業支援資金	133	380,072	71.07	0.17	5	9,065	2,221.62	0.19
2	21,900	-	12	172,210	-	0.38	中小企業支援緊急資金 (平成25年台風18号)	11	160,767	-	0.07	-	-	-	-
-	-	-	-	-	-	-	その他	218	1,018,264	63.53	0.45	3	61,639	92.27	1.31
23	66,250	50.96	377	1,400,670	71.20	3.12	福井市制度	2,200	5,543,483	88.61	2.45	12	30,616	61.62	0.65
20	54,550	86.99	318	1,002,330	91.55	2.23	小規模企業者サポート資金	1,760	2,800,637	96.27	1.24	5	7,064	33.94	0.15
2	8,700	22.42	31	264,400	85.52	0.59	経営安定借換資金	180	1,293,372	90.25	0.57	3	10,465	87.70	0.22
-	-	-	5	22,940	24.24	0.05	創エネ・省エネ等促進資金	30	182,429	92.97	0.08	-	-	-	-
-	-	-	2	40,000	13.89	0.09	マーケット戦略資金	78	766,537	68.38	0.34	1	3,187	-	0.07
1	3,000	31.58	19	52,000	49.30	0.12	創業支援資金	136	327,085	81.39	0.15	3	9,899	-	0.21
-	-	-	2	19,000	25.33	0.04	その他	16	173,423	89.09	0.08	-	-	-	-
3	12,570	78.56	58	245,540	95.60	0.55	敦賀市制度	245	680,498	105.13	0.30	1	2,997	22.74	0.06
-	-	-	9	81,000	246.95	0.18	中小企業経営安定資金	40	178,420	102.09	0.08	-	-	-	-
3	12,570	78.56	49	164,540	73.44	0.37	小規模事業者特別資金	204	500,154	106.31	0.22	1	2,997	-	0.06
20	78,500	347.35	174	1,047,880	262.38	2.33	鯖江市制度	504	1,589,649	175.98	0.70	4	10,385	326.01	0.22
17	44,500	196.90	92	305,650	76.53	0.68	小規模企業者特別資金	375	815,002	113.95	0.36	1	606	-	0.01
3	34,000	-	82	742,230	-	1.65	中小企業振興資金	79	645,603	-	0.29	-	-	-	-
-	-	-	8	75,500	145.19	0.17	大野市制度	65	398,261	97.32	0.18	3	20,464	229.61	0.44
-	-	-	8	75,500	145.19	0.17	中小企業資金	35	177,293	127.95	0.08	-	-	-	-
1	1,000	-	11	18,700	23.22	0.04	勝山市制度	72	129,273	82.40	0.06	-	-	-	-
1	1,000	-	11	18,700	23.22	0.04	小規模企業振興対策資金	66	117,078	87.46	0.05	-	-	-	-
3	6,000	29.78	79	260,215	54.58	0.58	越前市制度	232	612,744	146.57	0.27	-	-	-	-
3	6,000	29.78	79	260,215	54.58	0.58	小規模企業者支援特別資金	232	612,744	146.57	0.27	-	-	-	-
218	2,636,478	87.36	3,542	44,948,500	89.06	100.00	合計	23,351	226,028,045	89.97	100.00	367	4,700,857	73.11	100.00

千円単位で四捨五入しているため、合計が一致しない場合があります。