

10月の保証動向

保証承諾	256件	3,411百万円	(金額前年比 112.9%)
保証債務残高	22,439件	208,139百万円	(金額前年比 89.1%)
代位弁済	17件	108百万円	(金額前年比 20.8%)

10月の保証承諾は、256件（前年比99.6%）34億11百万円（前年比112.9%）と金額では前年を上回りました。なお、1件当たりの承諾額は、1,332万円（前年1,175万円）となりました。

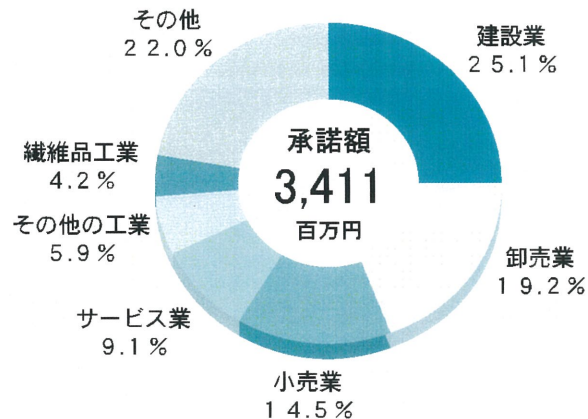
保証債務残高は、22,439件（前年比95.4%）2,081億39百万円（前年比89.1%）となりました。

また、代位弁済は、17件（8企業、前年比45.9%）1億8百万円（前年比20.8%）、1件当たりの代位弁済額は、636万円（前年1,408万円）となりました。

保証承諾

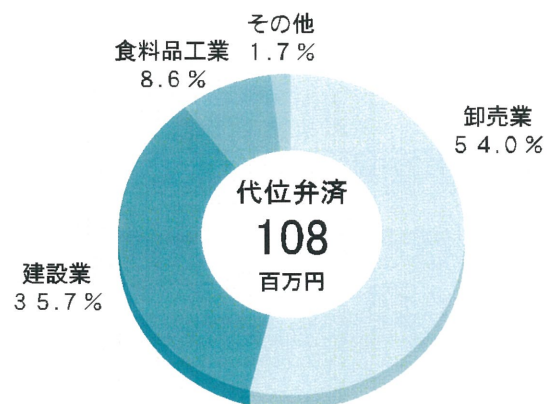
業種別で上位3業種は、建設業8億55百万円（前年比135.2%）、卸売業6億54百万円（前年比71.2%）、小売業4億94百万円（前年比122.0%）となりました。

なお、眼鏡工業は、4件 1億26百万円（前年比605.8%）となりました。



代位弁済

業種別では、卸売業58百万円、建設業39百万円、食料品工業9百万円となり、原因別では、商況不振が14件（6企業）98百万円と全体の90.5%を占めました。

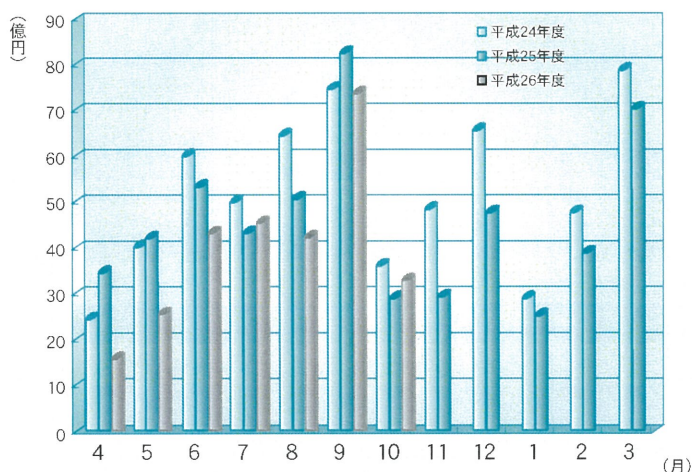


保証実績月別推移表

保証承諾

(単位：百万円、%)

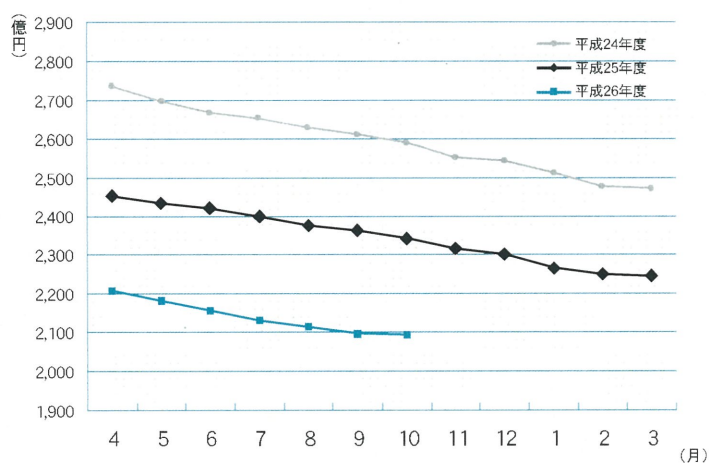
月	24年度	25年度	26年度		
	金額	金額	件数	金額	前年比
4	2,574	3,577	193	1,700	47.5
5	4,146	4,341	264	2,692	62.0
6	6,126	5,451	369	4,458	81.8
7	5,116	4,437	342	4,656	104.9
8	6,564	5,170	320	4,335	83.9
9	7,571	8,377	486	7,495	89.5
10	3,733	3,020	256	3,411	112.9
11	4,952	3,061			
12	6,671	4,878			
1	3,018	2,636			
2	4,870	4,006			
3	8,006	7,140			
合計	63,348	56,094	2,230	28,749	83.6



保証債務残高

(単位：百万円、%)

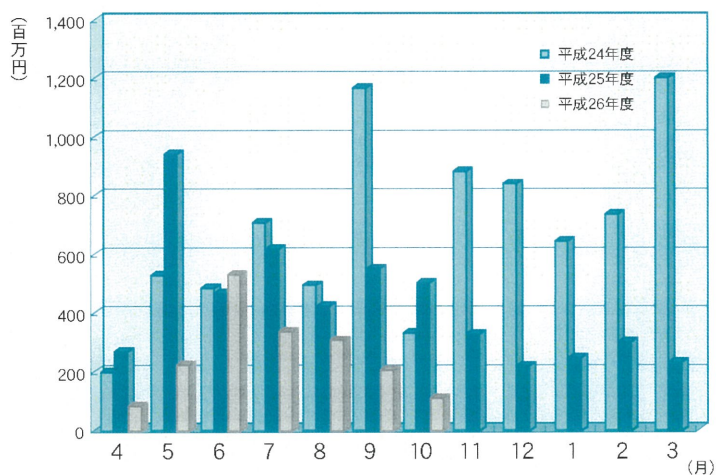
月	24年度	25年度	26年度		
	金額	金額	件数	金額	前年比
4	274,020	246,022	23,057	221,298	90.0
5	270,232	242,772	22,907	218,226	89.9
6	267,894	241,481	22,858	215,759	89.3
7	265,708	239,506	22,747	212,853	88.9
8	263,467	236,985	22,707	211,032	89.0
9	261,803	235,684	22,575	209,838	89.0
10	259,082	233,661	22,439	208,139	89.1
11	256,322	231,003			
12	254,497	229,143			
1	251,224	226,028			
2	248,761	224,356			
3	247,492	223,413			
平均	260,042	234,171	22,756	213,878	89.3



代位弁済

(単位：百万円、%)

月	24年度	25年度	26年度		
	金額	金額	件数	金額	前年比
4	214	282	15	96	34.1
5	542	958	23	236	24.6
6	500	479	34	541	112.9
7	724	630	43	348	55.2
8	508	436	15	313	71.7
9	1,182	567	17	198	34.8
10	349	521	17	108	20.8
11	895	339			
12	857	233			
1	658	255			
2	751	314			
3	1,214	243			
合計	8,395	5,258	164	1,839	47.5



※百万円単位で四捨五入しているため、合計が一致しない場合があります。

統計資料 (平成26年10月)

1 事業概況

平成26年10月末 (単位：千円、%)

前年 同月比	当月中		項目		当期中		前年 同期比	
	件数	金額			件数	金額		
/	/	/	保証	期首繰越	39	355,250	28.7	
118.9	273	3,911,130	申込	本年度中	2,391	31,663,307	81.3	
-	-	-	拒	絶	-	-	-	
89.7	28	307,800	申込	取消	137	1,304,670	59.6	
48.7	/	180,900	査定	減額	/	1,048,600	37.4	
/	/	/	調査	中	63	916,300	111.3	
/	/	/	保証	期首繰越	23,411	226,357,391	90.2	
112.9	256	3,411,180	承諾	本年度中	2,230	28,748,987	83.6	
395.3	6	170,000	保証	後取消	19	411,600	213.0	
94.5	489	7,010,171	償	還	2,917	43,088,474	93.1	
20.7	17	106,946	代位	弁済(元金)	164	1,824,766	47.5	
/	/	/	貸付	報告未着	102	1,642,850	120.6	
/	/	/	保証	債務残高	22,439	208,138,688	89.1	
/	/	/	代	期首繰越	194	942,554	37.3	
20.7	17	106,946	位	元金	164	1,824,766	47.5	
33.5	/	1,222	本年	利息	/	14,716	44.3	
20.8	17	108,168	度	計	164	1,839,483	47.5	
4.8	-	3,371	中	回	収	5	41,882	23.0
-	-	-	償	却	-	-	-	
/	/	/	求	償権残高	353	2,740,155	47.3	

千円単位で四捨五入しているため、合計が一致しない場合があります。

2 業種別保証状況

平成26年10月末(単位:千円、%)

保証承諾							区分 業種	保証債務残高				代位弁済 当期中	
当月中			当期中					件数	金額	前年比	構成比	件数	金額
件数	金額	前年比	件数	金額	前年比	構成比							
5	45,000	47.12	52	698,350	58.83	2.43	食料品工業	509	5,720,808	92.49	2.75	1	9,353
8	141,700	218.00	88	1,304,260	100.89	4.54	繊維品工業	1,129	12,307,293	87.19	5.91	14	78,467
-	-	-	14	152,500	54.62	0.53	木材・木製品工業	152	1,151,851	91.58	0.55	-	-
1	3,000	55.56	22	261,500	208.87	0.91	家具・建具工業	192	1,463,793	87.60	0.70	-	-
1	30,000	200.00	15	238,080	68.22	0.83	紙工業	187	2,273,085	87.64	1.09	-	-
-	-	-	1	770	-	0.00	製版・製本業	16	115,865	63.43	0.06	2	10,151
1	10,000	-	4	45,250	395.20	0.16	化学工業	31	234,664	65.51	0.11	-	-
-	-	-	1	28,000	-	0.10	石油・石炭製品工業	7	174,066	248.53	0.08	-	-
7	198,000	275.00	28	496,200	111.76	1.73	ゴム・プラスチック工業	245	2,612,311	93.23	1.26	1	990
-	-	-	1	3,000	3.80	0.01	ゴム製品製造業	10	133,774	138.02	0.06	-	-
-	-	-	-	-	-	-	皮革工業	6	66,789	78.95	0.03	-	-
1	50,000	100.00	13	234,500	61.07	0.82	窯業	136	2,242,778	86.83	1.08	1	733
6	46,450	136.62	45	845,077	87.68	2.94	機械工業	949	10,341,974	82.58	4.97	6	42,211
3	31,000	584.91	25	254,900	123.74	0.89	電気機器工業	244	2,113,622	90.43	1.02	3	34,345
-	-	-	1	1,000	-	0.00	車両工業	24	226,650	68.68	0.11	-	-
1	20,000	-	3	90,000	600.00	0.31	船舶工業	18	202,455	99.47	0.10	-	-
8	104,500	488.32	52	708,280	87.03	2.46	金属工業	515	5,922,957	87.38	2.85	-	-
1	5,000	45.45	20	232,500	119.85	0.81	ソフトウェア業	161	1,357,705	80.68	0.65	-	-
-	-	-	-	-	-	-	情報処理サービス業	10	80,187	66.18	0.04	-	-
-	-	-	1	3,500	36.84	0.01	農林漁業	6	20,036	73.85	0.01	-	-
17	202,710	227.00	129	1,360,460	92.03	4.73	その他の工業	960	6,442,288	103.68	3.10	1	46,129
60	887,360	177.26	515	6,958,127	88.84	24.20	製造業計	5,507	55,204,948	88.73	26.52	29	222,380
-	-	-	-	-	-	-	鉱業	2	61,838	100.24	0.03	-	-
-	-	-	-	-	-	-	土石採取業	36	613,955	89.22	0.29	2	40,887
-	-	-	-	-	-	-	木材伐出業	6	26,348	106.01	0.01	-	-
68	855,000	135.19	586	7,973,900	91.09	27.74	建設業	5,502	52,774,900	89.42	25.36	47	584,487
33	653,700	71.22	289	5,093,510	72.04	17.72	卸売業	2,708	31,569,961	90.22	15.17	16	219,997
37	493,530	121.97	342	3,677,910	83.54	12.79	小売業	3,561	26,840,715	87.71	12.90	24	250,308
17	95,790	69.82	117	507,020	77.57	1.76	飲食店	1,164	5,686,151	87.55	2.73	16	127,251
2	29,500	79.73	22	285,100	57.94	0.99	不動産業	352	3,378,336	82.89	1.62	5	118,717
4	29,500	74.96	57	1,214,500	113.26	4.22	運送業	633	7,487,807	89.43	3.60	12	190,257
-	-	-	-	-	-	-	貨物運送取扱業	2	7,200	70.59	0.00	-	-
-	-	-	2	8,000	72.73	0.03	倉庫業	16	242,663	107.64	0.12	-	-
-	-	-	2	11,900	7.71	0.04	電・ガス・熱供給・水道業	8	225,062	98.74	0.11	-	-
3	57,000	78.08	30	408,650	112.12	1.42	印刷業	284	2,809,048	90.46	1.35	-	-
-	-	-	-	-	-	-	出版業	4	9,324	80.53	0.00	-	-
32	309,800	192.18	261	2,590,270	75.20	9.01	サービス業	2,596	20,937,233	89.87	10.06	13	85,199
-	-	-	7	20,100	54.32	0.07	保険媒介代理業	43	111,667	97.65	0.05	-	-
-	-	-	-	-	-	-	通信業	15	151,534	123.86	0.07	-	-
196	2,523,820	100.16	1,715	21,790,860	82.10	75.80	非製造業計	16,932	152,933,740	89.20	73.48	135	1,617,103
256	3,411,180	112.94	2,230	28,748,987	83.64	100.00	合計	22,439	208,138,688	89.08	100.00	164	1,839,483

千円単位で四捨五入しているため、合計が一致しない場合があります。

3 金融機関別保証状況

平成26年10月末 (単位：千円、%)

保証承諾							区分 金融機関	保証債務残高				代位弁済 当期中		
当月中			当期中					件数	金額	前年比	構成比	件数	金額	代弁率
件数	金額	前年比	件数	金額	前年比	構成比								
60	1,250,000	78.82	734	12,639,900	84.21	43.97	福井銀行	6,111	75,413,844	92.23	36.23	52	803,409	1.07
59	894,600	204.50	480	5,811,350	65.44	20.21	北陸銀行	5,775	53,325,609	84.91	25.62	12	122,801	0.23
1	2,500	-	3	37,000	20.00	0.13	北國銀行	162	1,322,594	67.53	0.64	1	2,837	0.21
-	-	-	1	15,000	150.00	0.05	滋賀銀行	9	241,400	120.85	0.12	-	-	-
-	-	-	-	-	-	-	京都銀行	-	-	-	-	-	-	-
120	2,147,100	106.12	1,218	18,503,250	76.82	64.36	地方銀行計	12,057	130,303,447	88.81	62.60	65	929,048	0.71
-	-	-	3	71,500	1,100.00	0.25	みずほ銀行	21	332,964	85.15	0.16	-	-	-
2	38,000	-	4	98,000	153.13	0.34	三菱東京UFJ銀行	45	783,809	89.84	0.38	-	-	-
-	-	-	-	-	-	-	三井住友銀行	20	573,147	78.77	0.28	-	-	-
-	-	-	1	30,000	-	0.10	りそな銀行	5	176,681	102.12	0.08	-	-	-
2	38,000	190.00	8	199,500	220.44	0.69	都市銀行計	91	1,866,600	86.25	0.90	-	-	-
24	232,090	159.51	219	2,421,157	77.27	8.42	福邦銀行	2,919	24,548,687	85.96	11.79	16	73,920	0.30
24	232,090	159.51	219	2,421,157	77.27	8.42	第二地銀協加盟行計	2,919	24,548,687	85.96	11.79	16	73,920	0.30
-	-	-	-	-	-	-	三井住友信託銀行	-	-	-	-	-	-	-
-	-	-	-	-	-	-	あおぞら銀行	-	-	-	-	-	-	-
78	685,590	114.15	588	5,675,630	113.72	19.74	福井信用金庫	5,081	33,052,285	92.06	15.88	56	602,135	1.82
8	57,400	44.84	61	671,600	98.94	2.34	敦賀信用金庫	476	3,953,840	98.05	1.90	11	57,541	1.46
10	82,000	294.96	48	380,100	59.54	1.32	武生信用金庫	749	5,801,963	84.64	2.79	8	126,955	2.19
3	35,000	700.00	18	138,990	104.63	0.48	小浜信用金庫	304	1,930,371	89.35	0.93	-	-	-
8	98,000	153.61	62	633,160	140.91	2.20	越前信用金庫	622	4,865,441	93.06	2.34	6	42,261	0.87
-	-	-	-	-	-	-	京都北都信用金庫	11	63,723	96.18	0.03	-	-	-
-	-	-	-	-	-	-	信金中央金庫	-	-	-	-	-	-	-
107	957,990	116.09	777	7,499,480	108.71	26.09	信用金庫計	7,243	49,667,623	91.56	23.86	81	828,892	1.67
3	36,000	566.75	8	125,600	76.51	0.44	商工組合中央金庫	117	1,532,561	88.33	0.74	1	4,356	0.28
-	-	-	-	-	-	-	日本政策金融公庫 (中小企業事業)	1	1,562	86.68	0.00	-	-	-
-	-	-	-	-	-	-	日本政策金融公庫 (国民生活事業)	4	18,983	64.38	0.01	1	3,267	17.21
-	-	-	-	-	-	-	日本政策投資銀行	-	-	-	-	-	-	-
3	36,000	566.75	8	125,600	76.51	0.44	政府系公庫計	122	1,553,106	87.93	0.75	2	7,623	0.49
-	-	-	-	-	-	-	横浜中央信用組合	2	7,890	86.61	0.00	-	-	-
-	-	-	-	-	-	-	福井市農業協同組合	-	-	-	-	-	-	-
-	-	-	-	-	-	-	花咲ふくい 農業協同組合	-	-	-	-	-	-	-
-	-	-	-	-	-	-	福井丹南 農業協同組合	-	-	-	-	-	-	-
-	-	-	-	-	-	-	福井県信用農業 協同組合連合会	4	185,105	98.50	0.09	-	-	-
-	-	-	-	-	-	-	越前たけふ 農業協同組合	1	6,230	77.44	0.00	-	-	-
-	-	-	-	-	-	-	その他合計	7	199,225	97.14	0.10	-	-	-
256	3,411,180	112.94	2,230	28,748,987	83.64	100.00	合計	22,439	208,138,688	89.08	100.00	164	1,839,483	0.88

千円単位で四捨五入しているため、合計が一致しない場合があります。

4 市町別保証状況

平成26年10月末（単位：千円、％）

保 証 承 諾						区 分 地 区	保 証 債 務 残 高			
当 月 中		当 期 中					件数	金 額	前年比	構成比
件数	金 額	件数	金 額	前年比	構成比					
106	1,570,620	879	12,336,767	83.37	42.91	福 井 市	8,631	83,524,273	88.44	40.13
15	244,500	171	2,611,460	91.68	9.08	敦 賀 市	1,600	17,509,439	91.39	8.41
5	66,600	53	711,300	62.49	2.47	小 浜 市	620	6,606,869	91.67	3.17
5	65,000	68	794,410	86.10	2.76	大 野 市	846	7,279,162	85.83	3.50
4	101,900	58	675,560	221.13	2.35	勝 山 市	578	4,252,182	93.65	2.04
25	357,410	257	3,134,780	104.78	10.90	鯖 江 市	2,410	20,984,884	88.75	10.08
5	69,400	70	686,300	59.34	2.39	あ わ ら 市	707	6,281,181	90.30	3.02
41	545,300	239	2,913,810	79.58	10.14	越 前 市	2,646	23,971,996	88.51	11.52
20	111,000	227	2,336,110	60.43	8.13	坂 井 市	2,276	19,095,911	87.92	9.17
4	42,000	41	582,000	85.49	2.02	吉田郡 永平寺町	453	4,022,166	90.76	1.93
—	—	2	23,000	58.97	0.08	今立郡 池田町	63	639,793	88.17	0.31
6	47,600	14	79,700	46.34	0.28	南条郡 南越前町	134	1,075,897	92.16	0.52
11	92,450	60	659,100	138.73	2.29	丹生郡 越前町	596	4,957,650	88.81	2.38
5	84,900	22	351,900	95.31	1.22	三方郡 美浜町	214	2,045,085	90.09	0.98
3	8,500	31	312,000	104.84	1.09	大飯郡 高浜町	251	2,359,369	90.90	1.13
1	4,000	16	168,990	80.55	0.59	大飯郡 おおい町	115	977,048	104.73	0.47
—	—	15	202,500	77.65	0.70	三方上中郡 若狭町	239	1,471,455	89.83	0.71
—	—	7	169,300	93.80	0.59	県 外	60	1,084,331	99.78	0.52
256	3,411,180	2,230	28,748,987	83.64	100.00	合 計	22,439	208,138,688	89.08	100.00

千円単位で四捨五入しているため、合計が一致しない場合があります。

5 資金使途別保証状況

平成26年10月末（単位：千円、％）

当 月 中				区 分 資 金 使 途	当 期 中			
件 数	金 額	前年比	構成比		件 数	金 額	前年比	構成比
224	3,196,210	117.14	93.70	運 転	2,020	27,319,497	83.16	95.03
29	200,470	78.67	5.88	設 備	168	1,249,550	100.32	4.35
3	14,500	39.19	0.43	運 転 ・ 設 備	42	179,940	65.73	0.63
256	3,411,180	112.94	100.00	合 計	2,230	28,748,987	83.64	100.00

千円単位で四捨五入しているため、合計が一致しない場合があります。

6 制度別保証状況

平成26年10月末(単位:千円、%)

保証承諾							区分 制度	保証債務残高				代位弁済 当期中			
当月中			当期中					件数	金額	前年比	構成比	件数	金額	前年比	構成比
件数	金額	前年比	件数	金額	前年比	構成比									
65	615,050	86.62	595	6,926,560	79.82	24.09	一般保証	4,114	33,916,838	102.18	16.30	31	261,010	36.85	14.19
-	-	-	-	-	-	-	長期経営資金保証	20	395,372	75.53	0.19	-	-	-	-
2	100,000	227.27	7	166,500	19.67	0.58	経営安定関連保証	335	2,945,174	95.48	1.42	1	38,881	197.76	2.11
26	551,200	136.77	222	3,930,400	81.09	13.67	根保証(手貸)	986	18,059,402	92.84	8.68	16	281,206	80.04	15.29
1	30,000	300.00	6	64,000	216.95	0.22	根保証(割引)	14	110,000	64.90	0.05	1	9,892	-	0.54
2	45,000	100.00	10	673,000	170.81	2.34	当座貸越根保証	36	1,630,952	78.07	0.78	-	-	-	-
8	34,500	172.50	63	303,000	114.77	1.05	事業者カードローン 当座貸越根保証	190	952,357	91.58	0.46	-	-	-	-
1	2,000	22.22	5	12,000	49.08	0.04	創業等・創業関連保証	69	145,165	81.02	0.07	-	-	-	-
1	60,800	82.25	4	204,800	90.65	0.71	流動資産担保融資保証	11	386,022	82.45	0.19	1	8,630	-	0.47
5	24,900	175.35	55	146,090	65.06	0.51	小口零細企業保証	576	864,970	85.92	0.42	7	15,509	103.59	0.84
1	224,000	-	8	672,000	113.51	2.34	特定社債保証	118	5,656,080	71.15	2.72	-	-	-	-
54	1,007,210	131.72	402	8,415,260	112.18	29.27	借換保証	3,821	58,439,219	96.27	28.08	47	786,364	56.01	42.75
-	-	-	-	-	-	-	東日本大震災復興緊急保証	14	258,627	91.02	0.12	-	-	-	-
1	12,000	-	2	24,000	100.00	0.08	経営力強化保証	3	45,998	212.96	0.02	-	-	-	-
-	-	-	-	-	-	-	その他	842	5,942,820	85.87	2.86	14	48,005	26.38	2.61
36	493,550	68.17	338	4,968,187	58.94	17.28	県制度	7,956	69,230,028	79.10	33.26	36	365,123	44.59	19.85
13	123,850	72.60	146	1,833,100	106.86	6.38	中小企業育成資金(一般)	1,300	7,579,261	89.96	3.64	11	55,560	47.38	3.02
7	21,400	211.88	51	139,800	105.28	0.49	〃(小口)	340	424,678	88.66	0.20	-	-	-	-
3	42,500	18.72	47	717,900	27.60	2.50	経営安定資金	4,084	26,620,726	68.49	12.79	9	40,017	53.08	2.18
-	-	-	-	-	-	-	関連倒産防止資金	8	22,420	52.24	0.01	-	-	-	-
-	-	-	2	102,000	47.44	0.36	中小企業再生支援資金	30	671,593	117.31	0.32	-	-	-	-
9	240,200	96.34	69	1,893,297	52.27	6.59	資金繰り円滑化支援資金	1,670	28,981,427	86.57	13.92	16	269,546	55.63	14.65
3	50,600	-	18	249,590	237.70	0.87	産業活性化支援資金	263	3,723,160	90.24	1.79	-	-	-	-
1	15,000	214.29	5	32,500	86.32	0.11	開業支援資金	115	292,887	72.10	0.14	-	-	-	-
-	-	-	-	-	-	-	その他	146	913,877	80.58	0.44	-	-	-	-
30	99,070	112.64	269	999,340	95.63	3.48	福井市制度	2,019	5,103,790	88.33	2.45	5	5,183	35.10	0.28
26	77,390	109.85	229	687,460	93.69	2.39	小規模企業者サポート資金	1,581	2,790,596	96.74	1.34	2	1,324	40.15	0.07
1	7,000	-	16	133,700	58.59	0.47	経営安定借換資金	174	1,076,967	79.74	0.52	-	-	-	-
2	11,180	447.20	8	63,180	484.51	0.22	創エネ・省エネ等促進資金	39	232,796	126.26	0.11	-	-	-	-
-	-	-	5	85,000	850.00	0.30	マーケット戦略資金	73	589,835	70.88	0.28	2	3,327	-	0.18
1	3,500	70.00	10	21,000	51.22	0.07	創業支援資金	138	277,454	81.22	0.13	1	533	5.38	0.03
-	-	-	1	9,000	47.37	0.03	その他	14	136,143	73.67	0.07	-	-	-	-
5	16,000	47.34	36	131,680	79.72	0.46	敦賀市制度	254	625,506	93.56	0.30	1	7,280	-	0.40
1	5,000	20.00	4	19,000	37.25	0.07	中小企業経営安定資金	30	138,572	80.44	0.07	1	7,280	-	0.40
4	11,000	125.00	32	112,680	98.69	0.39	小規模事業者特別資金	223	485,130	98.15	0.23	-	-	-	-
11	60,000	92.02	124	829,820	101.52	2.89	鯖江市制度	618	2,190,355	149.45	1.05	2	4,550	43.81	0.25
6	27,500	208.33	47	144,170	63.97	0.50	小規模企業者特別資金	416	807,426	99.66	0.39	-	-	-	-
5	32,500	62.50	77	685,650	115.82	2.39	中小企業振興資金	166	1,292,578	250.07	0.62	-	-	-	-
1	10,000	500.00	9	51,360	96.91	0.18	大野市制度	67	392,599	97.20	0.19	2	7,849	54.36	0.43
1	10,000	500.00	9	51,360	96.91	0.18	中小企業資金	40	191,503	115.29	0.09	-	-	-	-
-	-	-	14	43,400	438.38	0.15	勝山市制度	79	141,078	106.03	0.07	-	-	-	-
-	-	-	14	43,400	438.38	0.15	小規模企業振興対策資金	73	131,413	109.20	0.06	-	-	-	-
6	25,900	191.85	61	187,590	92.90	0.65	越前市制度	297	706,334	117.21	0.34	-	-	-	-
6	25,900	191.85	61	187,590	92.90	0.65	小規模企業者支援特別資金	297	706,334	117.21	0.34	-	-	-	-
256	3,411,180	112.94	2,230	28,748,987	83.64	100.00	合計	22,439	208,138,688	89.08	100.00	164	1,839,483	47.48	100.00

千円単位で四捨五入しているため、合計が一致しない場合があります。