

11月の保証動向

保証承諾	237件	2,709百万円	(金額前年比 88.5%)
保証債務残高	22,281件	205,186百万円	(金額前年比 88.8%)
代位弁済	26件	513百万円	(金額前年比 151.5%)

11月の保証承諾は、237件（前年比80.1%）27億9百万円（前年比88.5%）と前年を下回りました。なお、1件当たりの承諾額は、1,143万円（前年1,034万円）となりました。

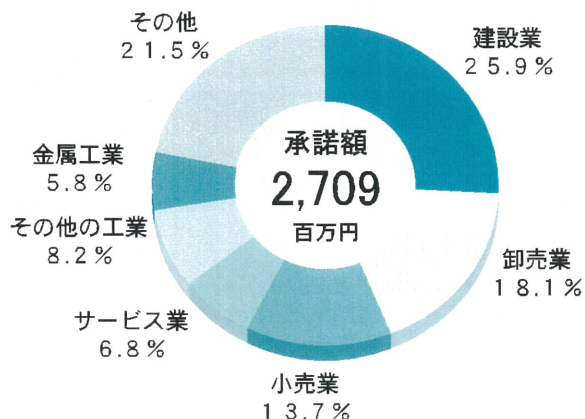
保証債務残高は、22,281件（前年比95.0%）2,051億86百万円（前年比88.8%）となりました。

また、代位弁済は、26件（7企業、前年比92.9%）5億13百万円（前年比151.5%）、1件当たりの代位弁済額は、1,973万円（前年1,209万円）となりました。

保証承諾

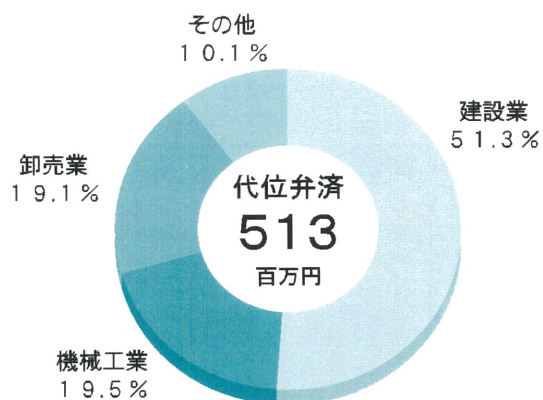
業種別で上位3業種は、建設業7億1百万円（前年比74.6%）、卸売業4億90百万円（前年比129.9%）、小売業3億72百万円（前年比77.5%）となりました。

なお、眼鏡工業は、2件42百万円（前年比37.5%）となりました。



代位弁済

業種別では、建設業2億63百万円、機械工業1億円、卸売業98百万円となり、原因別では、全てにおいて商況不振となりました。

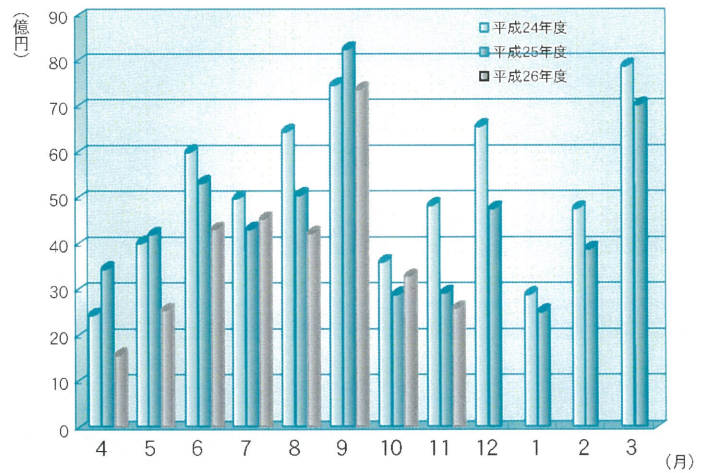


保証実績月別推移表

保証承諾

(単位：百万円、%)

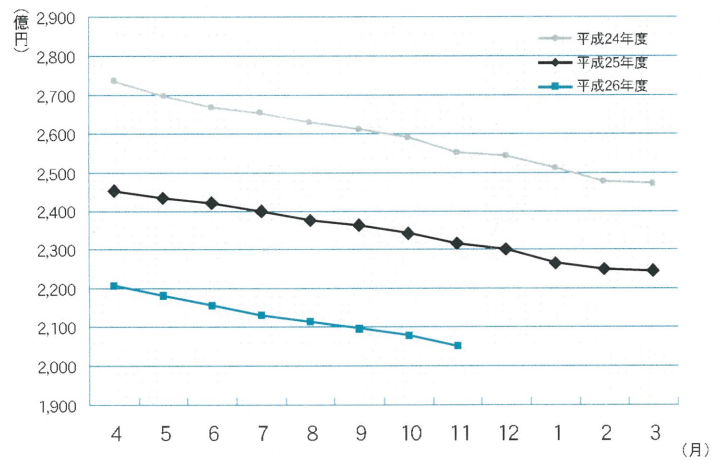
月	24年度	25年度	26年度		
	金額	金額	件数	金額	前年比
4	2,574	3,577	193	1,700	47.5
5	4,146	4,341	264	2,692	62.0
6	6,126	5,451	369	4,458	81.8
7	5,116	4,437	342	4,656	104.9
8	6,564	5,170	320	4,335	83.9
9	7,571	8,377	486	7,495	89.5
10	3,733	3,020	256	3,411	112.9
11	4,952	3,061	237	2,709	88.5
12	6,671	4,878			
1	3,018	2,636			
2	4,870	4,006			
3	8,006	7,140			
合計	63,348	56,094	2,467	31,458	84.0



保証債務残高

(単位：百万円、%)

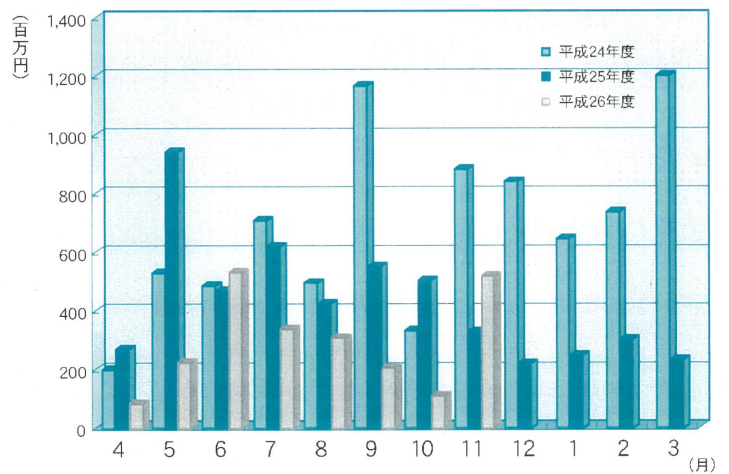
月	24年度	25年度	26年度		
	金額	金額	件数	金額	前年比
4	274,020	246,022	23,057	221,298	90.0
5	270,232	242,772	22,907	218,226	89.9
6	267,894	241,481	22,858	215,759	89.3
7	265,708	239,506	22,747	212,853	88.9
8	263,467	236,985	22,707	211,032	89.0
9	261,803	235,684	22,575	209,838	89.0
10	259,082	233,661	22,439	208,139	89.1
11	256,322	231,003	22,281	205,186	88.8
12	254,497	229,143			
1	251,224	226,028			
2	248,761	224,356			
3	247,492	223,413			
平均	260,042	234,171	22,696	212,791	89.3



代位弁済

(単位：百万円、%)

月	24年度	25年度	26年度		
	金額	金額	件数	金額	前年比
4	214	282	15	96	34.1
5	542	958	23	236	24.6
6	500	479	34	541	112.9
7	724	630	43	348	55.2
8	508	436	15	313	71.7
9	1,182	567	17	198	34.8
10	349	521	17	108	20.8
11	895	339	26	513	151.5
12	857	233			
1	658	255			
2	751	314			
3	1,214	243			
合計	8,395	5,258	190	2,352	55.8



※百万円単位で四捨五入しているため、合計が一致しない場合があります。

統計資料 (平成 26 年 11 月)

1 事業概況

平成 26 年 11 月末 (単位：千円、%)

前年 同月比	当月中		項目		当期中		前年 同期比
	件数	金額			件数	金額	
/	/	/	保証	期首繰越	39	355,250	28.7
92.9	283	3,321,600	申込	本年度中	2,674	34,984,907	82.3
-	-	-	拒	絶	-	-	-
83.2	16	146,100	申	込取消	153	1,450,770	61.4
40.7	/	109,480	査	定減額	/	1,158,080	37.7
/	/	/	調	査中	93	1,273,530	142.5
/	/	/	保証	期首繰越	23,411	226,357,391	90.2
88.5	237	2,708,790	承諾	本年度中	2,467	31,457,777	84.0
9.4	1	3,000	保	証後取消	20	414,600	184.1
105.2	359	5,440,059	償	還	3,276	48,528,533	94.3
151.2	26	508,486	代	位弁済(元金)	190	2,333,253	55.9
/	/	/	貸	付報告未着	111	1,352,490	87.8
/	/	/	保	証債務残高	22,281	205,186,292	88.8
/	/	/	代	期首繰越	194	942,554	37.3
151.2	26	508,486	位	元金	190	2,333,253	55.9
206.9	/	4,400	本	利息	/	19,116	54.0
151.5	26	512,886	年度中	計	190	2,352,369	55.8
20.8	-	4,882	回	収	5	46,764	22.7
-	-	-	償	却	-	-	-
/	/	/	求	償権残高	379	3,248,159	53.1

千円単位で四捨五入しているため、合計が一致しない場合があります。

2 業種別保証状況

平成26年11月末(単位:千円、%)

保証承諾							区分 業種	保証債務残高				代位弁済 当期中	
当月中			当期中					件数	金額	前年比	構成比	件数	金額
件数	金額	前年比	件数	金額	前年比	構成比							
7	120,000	369.23	59	818,350	67.11	2.60	食料品工業	503	5,676,434	92.68	2.77	1	9,353
12	144,400	111.94	100	1,448,660	101.90	4.61	繊維品工業	1,120	12,207,292	87.47	5.95	14	78,467
2	33,200	474.29	16	185,700	64.88	0.59	木材・木製品工業	154	1,166,538	94.70	0.57	-	-
-	-	-	22	261,500	192.00	0.83	家具・建具工業	186	1,390,883	90.41	0.68	-	-
-	-	-	15	238,080	66.50	0.76	紙工業	187	2,243,660	86.98	1.09	-	-
2	11,000	-	3	11,770	-	0.04	製版・製本業	16	114,093	63.50	0.06	2	10,151
-	-	-	4	45,250	192.96	0.14	化学工業	32	239,567	67.04	0.12	-	-
-	-	-	1	28,000	35.00	0.09	石油・石炭製品工業	6	172,409	247.03	0.08	-	-
-	-	-	28	496,200	110.02	1.58	ゴム・プラスチック工業	246	2,573,197	91.46	1.25	1	990
-	-	-	1	3,000	3.03	0.01	ゴム製品製造業	10	132,778	124.93	0.06	-	-
-	-	-	-	-	-	-	皮革工業	6	65,635	81.55	0.03	-	-
-	-	-	13	234,500	61.07	0.75	窯業	136	2,222,934	87.02	1.08	1	733
3	46,000	209.09	48	891,077	90.39	2.83	機械工業	920	9,910,336	80.23	4.83	11	142,025
3	60,000	121.21	28	314,900	123.25	1.00	電気機器工業	244	2,116,018	90.52	1.03	3	34,345
1	2,800	-	2	3,800	-	0.01	車両工業	25	226,784	69.47	0.11	-	-
-	-	-	3	90,000	600.00	0.29	船舶工業	18	199,509	99.47	0.10	-	-
5	157,000	1,744.44	57	865,280	105.15	2.75	金属工業	513	5,924,750	88.70	2.89	-	-
1	20,000	487.80	21	252,500	127.46	0.80	ソフトウェア業	162	1,355,652	81.83	0.66	-	-
-	-	-	-	-	-	-	情報処理サービス業	10	77,171	65.67	0.04	-	-
-	-	-	1	3,500	36.84	0.01	農林漁業	6	19,821	76.07	0.01	-	-
17	222,700	100.54	146	1,583,160	93.14	5.03	その他の工業	949	6,445,887	102.89	3.14	1	46,129
53	817,100	133.16	568	7,775,227	92.06	24.72	製造業計	5,449	54,481,346	88.51	26.55	34	322,193
-	-	-	-	-	-	-	鉱業	2	60,672	99.89	0.03	-	-
-	-	-	-	-	-	-	土石採取業	34	601,233	88.74	0.29	2	40,887
-	-	-	-	-	-	-	木材伐出業	6	25,422	69.58	0.01	-	-
59	701,240	74.65	645	8,675,140	89.50	27.58	建設業	5,465	51,856,976	89.02	25.27	60	847,700
26	489,750	129.91	315	5,583,260	74.96	17.75	卸売業	2,686	30,976,892	89.41	15.10	22	318,202
48	371,600	77.52	390	4,049,510	82.94	12.87	小売業	3,532	26,685,032	88.28	13.01	24	250,308
12	79,000	68.88	129	586,020	76.27	1.86	飲食店	1,163	5,598,013	86.84	2.73	17	158,787
1	1,000	6.67	23	286,100	56.43	0.91	不動産業	350	3,327,465	82.64	1.62	5	118,717
5	30,500	34.46	62	1,245,000	107.25	3.96	運送業	630	7,372,499	89.22	3.59	13	210,376
-	-	-	-	-	-	-	貨物運送取扱業	2	7,100	71.36	0.00	-	-
-	-	-	2	8,000	72.73	0.03	倉庫業	17	242,693	109.76	0.12	-	-
-	-	-	2	11,900	7.24	0.04	電・ガス・熱供給・水道業	8	222,907	94.48	0.11	-	-
2	32,000	34.04	32	440,650	96.11	1.40	印刷業	279	2,747,523	89.91	1.34	-	-
-	-	-	-	-	-	-	出版業	3	9,207	81.13	0.00	-	-
29	184,300	55.91	290	2,774,570	73.51	8.82	サービス業	2,597	20,712,557	89.92	10.09	13	85,199
2	2,300	-	9	22,400	60.54	0.07	保険媒介代理業	43	111,072	100.28	0.05	-	-
-	-	-	-	-	-	-	通信業	15	147,683	116.35	0.07	-	-
184	1,891,690	77.29	1,899	23,682,550	81.70	75.28	非製造業計	16,832	150,704,947	88.94	73.45	156	2,030,176
237	2,708,790	88.49	2,467	31,457,777	84.04	100.00	合計	22,281	205,186,292	88.82	100.00	190	2,352,369

千円単位で四捨五入しているため、合計が一致しない場合があります。

3 金融機関別保証状況

平成26年11月末 (単位：千円、%)

保証承諾							区分 金融機関	保証債務残高				代位弁済 当期中		
当月中			当期中					件数	金額	前年比	構成比	件数	金額	代弁率
件数	金額	前年比	件数	金額	前年比	構成比								
65	1,054,640	104.89	799	13,694,540	85.50	43.53	福井銀行	6,064	74,664,895	92.01	36.39	59	975,236	1.31
38	571,500	91.67	518	6,382,850	67.16	20.29	北陸銀行	5,719	52,159,073	84.26	25.42	24	312,092	0.60
-	-	-	3	37,000	20.00	0.12	北國銀行	159	1,250,612	66.02	0.61	1	2,837	0.23
-	-	-	1	15,000	150.00	0.05	滋賀銀行	9	240,238	121.33	0.12	-	-	-
1	10,000	-	1	10,000	-	0.03	京都銀行	-	-	-	-	-	-	-
104	1,636,140	100.44	1,322	20,139,390	78.32	64.02	地方銀行計	11,951	128,314,817	88.41	62.54	84	1,290,165	1.01
-	-	-	3	71,500	1,100.00	0.23	みずほ銀行	18	316,044	84.11	0.15	-	-	-
-	-	-	4	98,000	153.13	0.31	三菱東京UFJ銀行	47	812,948	94.26	0.40	-	-	-
-	-	-	-	-	-	-	三井住友銀行	20	568,778	78.62	0.28	-	-	-
-	-	-	1	30,000	-	0.10	りそな銀行	5	174,029	101.86	0.08	-	-	-
-	-	-	8	199,500	220.44	0.63	都市銀行計	90	1,871,798	87.77	0.91	-	-	-
19	277,300	71.07	238	2,698,457	76.58	8.58	福邦銀行	2,900	24,275,420	86.28	11.83	16	73,920	0.30
19	277,300	71.07	238	2,698,457	76.58	8.58	第二地銀協加盟行計	2,900	24,275,420	86.28	11.83	16	73,920	0.30
-	-	-	-	-	-	-	三井住友信託銀行	-	-	-	-	-	-	-
-	-	-	-	-	-	-	あおぞら銀行	-	-	-	-	-	-	-
79	393,650	51.59	667	6,069,280	105.48	19.29	福井信用金庫	5,055	32,546,179	91.60	15.86	59	639,307	1.96
9	74,000	105.71	70	745,600	99.57	2.37	敦賀信用金庫	472	3,814,452	94.50	1.86	15	172,138	4.51
12	162,500	185.29	60	542,600	74.73	1.72	武生信用金庫	742	5,738,110	84.67	2.80	8	126,955	2.21
2	8,000	14.16	20	146,990	77.63	0.47	小浜信用金庫	303	1,932,144	90.39	0.94	-	-	-
6	85,800	132.61	68	718,960	139.87	2.29	越前信用金庫	622	4,833,623	94.73	2.36	6	42,261	0.87
2	7,400	-	2	7,400	92.50	0.02	京都北都信用金庫	13	70,316	107.50	0.03	-	-	-
-	-	-	-	-	-	-	信金中央金庫	-	-	-	-	-	-	-
110	731,350	70.19	887	8,230,830	103.66	26.16	信用金庫計	7,207	48,934,824	91.21	23.85	88	980,660	2.00
4	64,000	-	12	189,600	115.50	0.60	商工組合中央金庫	121	1,570,988	91.66	0.77	1	4,356	0.28
-	-	-	-	-	-	-	日本政策金融公庫 (中小企業事業)	1	1,562	87.65	0.00	-	-	-
-	-	-	-	-	-	-	日本政策金融公庫 (国民生活事業)	4	18,384	63.65	0.01	1	3,267	17.77
-	-	-	-	-	-	-	日本政策投資銀行	-	-	-	-	-	-	-
4	64,000	-	12	189,600	115.50	0.60	政府系公庫計	126	1,590,934	91.19	0.78	2	7,623	0.48
-	-	-	-	-	-	-	横浜中央信用組合	2	7,665	87.30	0.00	-	-	-
-	-	-	-	-	-	-	福井市農業協同組合	-	-	-	-	-	-	-
-	-	-	-	-	-	-	花咲ふくい 農業協同組合	-	-	-	-	-	-	-
-	-	-	-	-	-	-	福井丹南 農業協同組合	-	-	-	-	-	-	-
-	-	-	-	-	-	-	福井県信用農業 協同組合連合会	4	184,934	98.50	0.09	-	-	-
-	-	-	-	-	-	-	越前たけふ 農業協同組合	1	5,900	74.87	0.00	-	-	-
-	-	-	-	-	-	-	その他合計	7	198,499	97.10	0.10	-	-	-
237	2,708,790	88.49	2,467	31,457,777	84.04	100.00	合計	22,281	205,186,292	88.82	100.00	190	2,352,369	1.15

千円単位で四捨五入しているため、合計が一致しない場合があります。

4 市町別保証状況

平成26年11月末（単位：千円、％）

保 証 承 諾						区 分 地 区	保 証 債 務 残 高			
当 月 中		当 期 中					件数	金 額	前年比	構成比
件数	金 額	件数	金 額	前年比	構成比					
84	795,240	963	13,132,007	82.45	41.74	福 井 市	8,594	82,342,580	88.48	40.13
11	148,000	182	2,759,460	90.83	8.77	敦 賀 市	1,586	17,103,569	90.08	8.34
9	178,000	62	889,300	67.35	2.83	小 浜 市	615	6,546,161	91.41	3.19
7	159,000	75	953,410	85.36	3.03	大 野 市	841	7,196,151	84.56	3.51
6	77,800	64	753,360	172.31	2.39	勝 山 市	576	4,259,305	94.09	2.08
23	171,100	280	3,305,880	98.92	10.51	鯖 江 市	2,374	20,564,325	87.70	10.02
6	44,500	76	730,800	61.30	2.32	あ わ ら 市	695	6,138,260	88.73	2.99
30	481,800	269	3,395,610	85.35	10.79	越 前 市	2,622	23,690,931	88.64	11.55
29	216,450	256	2,552,560	61.78	8.11	坂 井 市	2,264	18,852,517	87.62	9.19
6	68,500	47	650,500	89.53	2.07	吉田郡 永平寺町	450	3,984,221	92.36	1.94
2	8,000	4	31,000	79.49	0.10	今立郡 池田町	65	638,886	89.67	0.31
2	83,000	16	162,700	84.48	0.52	南条郡 南越前町	127	1,128,064	97.09	0.55
12	143,000	72	802,100	138.99	2.55	丹生郡 越前町	594	4,849,329	87.80	2.36
3	39,000	25	390,900	105.17	1.24	三方郡 美浜町	215	2,039,567	91.01	0.99
5	62,400	36	374,400	109.92	1.19	大飯郡 高浜町	251	2,334,240	90.63	1.14
1	6,000	17	174,990	83.41	0.56	大飯郡 おおい町	115	969,700	105.04	0.47
—	—	15	202,500	67.19	0.64	三方上中郡 若狭町	236	1,449,483	89.61	0.71
1	27,000	8	196,300	102.24	0.62	県 外	61	1,099,005	102.19	0.54
237	2,708,790	2,467	31,457,777	84.04	100.00	合 計	22,281	205,186,292	88.82	100.00

千円単位で四捨五入しているため、合計が一致しない場合があります。

5 資金使途別保証状況

平成26年11月末（単位：千円、％）

当 月 中				区 分 資 金 使 途	当 期 中			
件 数	金 額	前年比	構成比		件 数	金 額	前年比	構成比
216	2,576,750	95.93	95.13	運 転	2,236	29,896,247	84.12	95.04
18	106,040	34.70	3.91	設 備	186	1,355,590	87.39	4.31
3	26,000	37.41	0.96	運 転 ・ 設 備	45	205,940	60.00	0.65
237	2,708,790	88.49	100.00	合 計	2,467	31,457,777	84.04	100.00

千円単位で四捨五入しているため、合計が一致しない場合があります。

6 制度別保証状況

平成26年11月末(単位:千円、%)

保証承諾							区分 制度	保証債務残高				代位弁済 当期中			
当月中			当期中					件数	金額	前年比	構成比	件数	金額	前年比	構成比
件数	金額	前年比	件数	金額	前年比	構成比									
48	490,250	77.40	643	7,416,810	79.66	23.58	一般保証	4,097	33,500,124	101.21	16.33	34	309,083	43.27	13.14
-	-	-	-	-	-	-	長期経営資金保証	20	392,835	75.41	0.19	-	-	-	-
1	5,000	10.31	8	171,500	19.16	0.55	経営安定関連保証	333	2,861,925	92.32	1.40	3	81,235	413.19	3.45
36	754,000	141.86	258	4,684,400	87.10	14.89	根保証(手貸)	978	17,859,702	92.42	8.70	19	335,834	82.61	14.28
-	-	-	6	64,000	216.95	0.20	根保証(割引)	13	105,000	61.95	0.05	1	9,892	-	0.42
-	-	-	10	673,000	170.81	2.14	当座貸越根保証	37	1,649,915	78.29	0.80	-	-	-	-
4	18,000	40.91	67	321,000	104.22	1.02	事業者カードローン 当座貸越根保証	187	939,918	90.54	0.46	-	-	-	-
-	-	-	5	12,000	42.18	0.04	創業等・創業関連保証	69	143,741	80.02	0.07	-	-	-	-
-	-	-	4	204,800	90.65	0.65	流動資産担保融資保証	11	384,965	82.25	0.19	1	8,630	-	0.37
2	9,700	50.13	57	155,790	63.88	0.50	小口零細企業保証	570	843,062	85.58	0.41	7	15,509	103.59	0.66
2	120,000	-	10	792,000	133.78	2.52	特定社債保証	119	5,911,200	77.01	2.88	-	-	-	-
42	706,700	116.43	444	9,121,960	112.50	29.00	借換保証	3,813	57,903,921	96.35	28.22	55	937,810	58.07	39.87
-	-	-	-	-	-	-	東日本大震災復興緊急保証	14	257,141	91.18	0.13	-	-	-	-
1	12,000	-	3	36,000	150.00	0.11	経営力強化保証	4	56,970	268.72	0.03	-	-	-	-
-	-	-	-	-	-	-	事業再生計画実施関連保証	-	-	-	-	-	-	-	-
-	-	-	-	-	-	-	その他	823	5,802,349	85.18	2.83	17	120,883	61.83	5.14
40	392,600	48.11	378	5,360,787	57.99	17.04	県制度	7,851	67,516,282	78.42	32.91	43	508,630	58.91	21.62
18	180,800	104.45	164	2,013,900	106.64	6.40	中小企業育成資金(一般)	1,294	7,342,823	88.16	3.58	11	55,560	47.38	2.36
7	12,800	58.45	58	152,600	98.65	0.49	〃(小口)	344	429,432	91.83	0.21	-	-	-	-
7	86,000	49.43	54	803,900	28.97	2.56	経営安定資金	4,019	25,763,648	68.12	12.56	13	105,130	125.39	4.47
-	-	-	-	-	-	-	関連倒産防止資金	8	20,832	50.73	0.01	-	-	-	-
-	-	-	2	102,000	47.44	0.32	中小企業再生支援資金	30	665,590	106.09	0.32	-	-	-	-
7	98,000	35.32	76	1,991,297	51.06	6.33	資金繰り円滑化支援資金	1,660	28,420,830	85.57	13.85	19	347,940	67.19	14.79
-	-	-	18	249,590	174.54	0.79	産業活性化支援資金	259	3,676,034	90.63	1.79	-	-	-	-
1	15,000	-	6	47,500	126.16	0.15	開業支援資金	113	297,999	75.14	0.15	-	-	-	-
-	-	-	-	-	-	-	その他	124	899,094	78.83	0.44	-	-	-	-
37	102,140	92.27	306	1,101,480	95.31	3.50	福井市制度	2,027	5,029,760	88.16	2.45	5	5,183	22.31	0.22
32	79,340	94.68	261	766,800	93.79	2.44	小規模企業者サポート資金	1,588	2,761,217	96.60	1.35	2	1,324	18.74	0.06
1	5,000	38.46	17	138,700	57.50	0.44	経営安定借換資金	173	1,049,237	79.42	0.51	-	-	-	-
-	-	-	8	63,180	275.41	0.20	創エネ・省エネ等促進資金	40	241,783	126.92	0.12	-	-	-	-
-	-	-	5	85,000	850.00	0.27	マーケット戦略資金	71	558,607	68.70	0.27	2	3,327	-	0.14
4	17,800	445.00	14	38,800	86.22	0.12	創業支援資金	141	285,388	83.55	0.14	1	533	5.38	0.02
-	-	-	1	9,000	47.37	0.03	その他	14	133,528	73.87	0.07	-	-	-	-
4	22,000	118.92	40	153,680	83.67	0.49	敦賀市制度	254	631,065	94.99	0.31	1	7,280	-	0.31
1	15,000	-	5	34,000	66.67	0.11	中小企業経営安定資金	31	150,133	89.54	0.07	1	7,280	-	0.31
3	7,000	37.84	35	119,680	90.21	0.38	小規模事業者特別資金	222	479,145	96.85	0.23	-	-	-	-
13	50,600	49.89	137	880,420	95.82	2.80	鯖江市制度	617	2,164,393	143.45	1.06	2	4,550	43.81	0.19
4	14,200	64.55	51	158,370	64.02	0.50	小規模企業者特別資金	413	796,964	98.56	0.39	-	-	-	-
9	36,400	45.83	86	722,050	107.54	2.30	中小企業振興資金	170	1,278,370	226.33	0.62	-	-	-	-
1	1,000	5.00	10	52,360	71.73	0.17	大野市制度	67	388,957	93.82	0.19	2	7,849	54.36	0.33
1	1,000	5.00	10	52,360	71.73	0.17	中小企業資金	41	188,731	103.46	0.09	-	-	-	-
2	7,800	181.40	16	51,200	360.56	0.16	勝山市制度	80	140,416	108.46	0.07	-	-	-	-
2	7,800	181.40	16	51,200	360.56	0.16	小規模企業振興対策資金	74	131,046	112.02	0.06	-	-	-	-
4	17,000	72.84	65	204,590	90.82	0.65	越前市制度	297	702,650	115.69	0.34	-	-	-	-
4	17,000	72.84	65	204,590	90.82	0.65	小規模企業者支援特別資金	297	702,650	115.69	0.34	-	-	-	-
237	2,708,790	88.49	2,467	31,457,777	84.04	100.00	合計	22,281	205,186,292	88.82	100.00	190	2,352,369	55.84	100.00

千円単位で四捨五入しているため、合計が一致しない場合があります。