

12月の保証動向

保証承諾	386件	5,664百万円	(金額前年比 116.1%)
保証債務残高	22,130件	202,897百万円	(金額前年比 88.5%)
代位弁済	39件	609百万円	(金額前年比 261.6%)

12月の保証承諾は、386件（前年比98.5%）56億64百万円（前年比116.1%）と金額では前年を上回りました。なお、1件当たりの承諾額は、1,467万円（前年1,244万円）となりました。

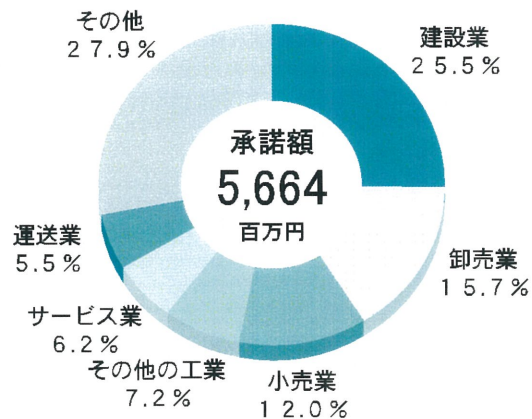
保証債務残高は、22,130件（前年比94.6%）2,028億97百万円（前年比88.5%）となりました。

また、代位弁済は、39件（16企業、前年比177.3%）6億9百万円（前年比261.6%）、1件当たりの代位弁済額は、1,562万円（前年1,059万円）となりました。

保証承諾

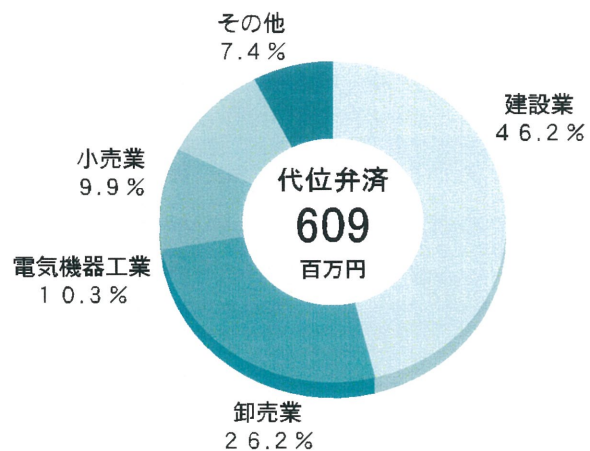
業種別で上位3業種は、建設業14億44百万円（前年比124.7%）、卸売業8億91百万円（前年比97.9%）、小売業6億80百万円（前年比130.1%）となりました。

なお、眼鏡工業は、19件 3億69百万円（前年比261.0%）となりました。



代位弁済

業種別では、建設業2億82百万円、卸売業1億60百万円、電気機器工業62百万円となり、原因別では、商況不振が24件（11企業）4億6百万円と全体の66.7%を占めました。

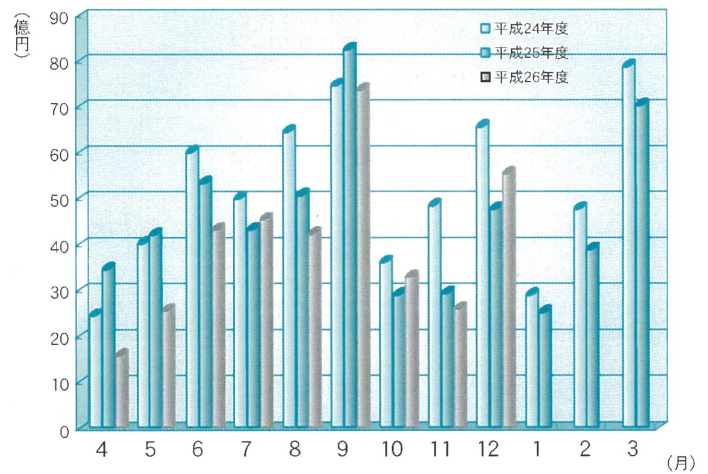


保証実績月別推移表

保証承諾

(単位：百万円、%)

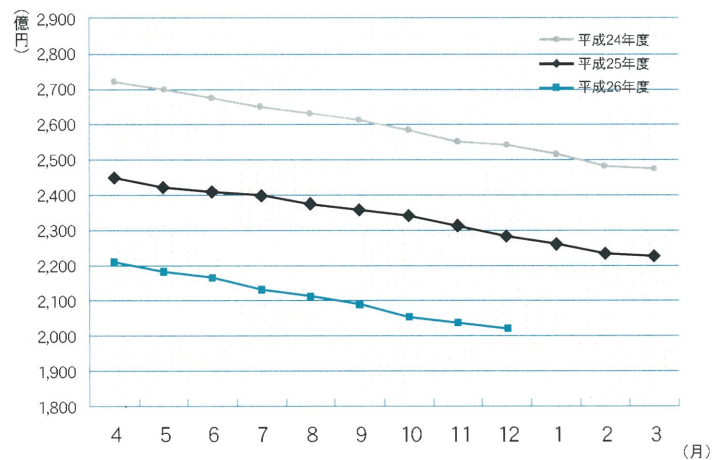
月	24年度	25年度	26年度		
	金額	金額	件数	金額	前年比
4	2,574	3,577	193	1,700	47.5
5	4,146	4,341	264	2,692	62.0
6	6,126	5,451	369	4,458	81.8
7	5,116	4,437	342	4,656	104.9
8	6,564	5,170	320	4,335	83.9
9	7,571	8,377	486	7,495	89.5
10	3,733	3,020	256	3,411	112.9
11	4,952	3,061	237	2,709	88.5
12	6,671	4,878	386	5,664	116.1
1	3,018	2,636			
2	4,870	4,006			
3	8,006	7,140			
合計	63,348	56,094	2,853	37,121	87.7



保証債務残高

(単位：百万円、%)

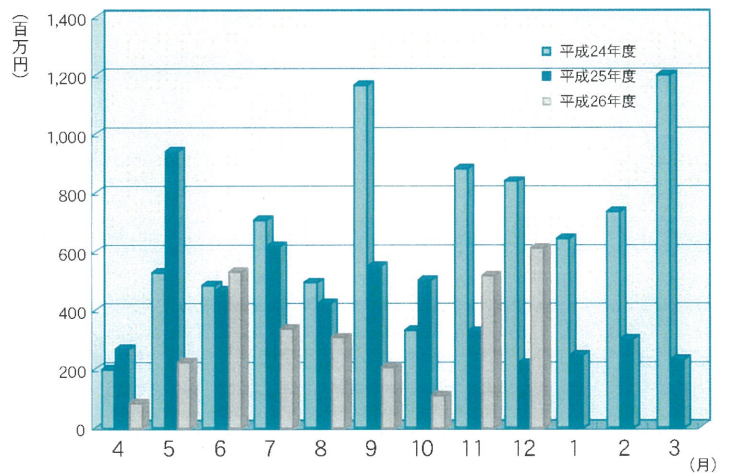
月	24年度	25年度	26年度		
	金額	金額	件数	金額	前年比
4	274,020	246,022	23,057	221,298	90.0
5	270,232	242,772	22,907	218,226	89.9
6	267,894	241,481	22,858	215,759	89.3
7	265,708	239,506	22,747	212,853	88.9
8	263,467	236,985	22,707	211,032	89.0
9	261,803	235,684	22,575	209,838	89.0
10	259,082	233,661	22,439	208,139	89.1
11	256,322	231,003	22,281	205,186	88.8
12	254,497	229,143	22,130	202,897	88.5
1	251,224	226,028			
2	248,761	224,356			
3	247,492	223,413			
平均	260,042	234,171	22,633	211,692	89.2



代位弁済

(単位：百万円、%)

月	24年度	25年度	26年度		
	金額	金額	件数	金額	前年比
4	214	282	15	96	34.1
5	542	958	23	236	24.6
6	500	479	34	541	112.9
7	724	630	43	348	55.2
8	508	436	15	313	71.7
9	1,182	567	17	198	34.8
10	349	521	17	108	20.8
11	895	339	26	513	151.5
12	857	233	39	609	261.6
1	658	255			
2	751	314			
3	1,214	243			
合計	8,395	5,258	229	2,962	66.6



※百万円単位で四捨五入しているため、合計が一致しない場合があります。

統計資料 (平成26年12月)

1 事業概況

平成26年12月末 (単位：千円、%)

前年 同月比	当月中		項目		当期中		前年 同期比
	件数	金額			件数	金額	
/	/	/	保証	期首繰越	39	355,250	28.7
101.3	349	5,230,800	申込	本年度中	3,023	40,215,707	84.3
-	-	-	拒	絶	-	-	-
128.9	25	229,200	申込	取消	178	1,679,970	66.1
69.3	/	301,250	査	定減額	/	1,459,330	41.6
/	/	/	調	査中	31	310,200	54.8
/	/	/	保証	期首繰越	23,411	226,357,391	90.2
116.1	386	5,663,680	承諾	本年度中	2,853	37,121,457	87.7
8.3	1	5,000	保証	後取消	21	419,600	147.0
119.3	507	6,999,352	償	還	3,783	55,527,885	96.9
261.1	39	605,578	代	位弁済(元金)	229	2,938,831	66.7
/	/	/	貸	付報告未着	101	1,695,400	80.1
/	/	/	保	証債務残高	22,130	202,897,132	88.5
/	/	/	代	期首繰越	194	942,554	37.3
261.1	39	605,578	位	元金	229	2,938,831	66.7
361.0	/	3,613	本年	利息	/	22,729	62.5
261.6	39	609,191	度	計	229	2,961,560	66.6
20.7	-	13,252	回	収	5	60,016	22.2
-	-	-	償	却	-	-	-
/	/	/	求	償権残高	418	3,844,098	61.2

千円単位で四捨五入しているため、合計が一致しない場合があります。

2 業種別保証状況

平成26年12月末(単位:千円、%)

保証承諾							区分 業種	保証債務残高				代位弁済 当期中	
当月中			当期中					件数	金額	前年比	構成比	件数	金額
件数	金額	前年比	件数	金額	前年比	構成比							
12	126,800	118.50	71	945,150	71.25	2.55	食料品工業	504	5,671,128	92.90	2.80	1	9,353
14	262,500	82.90	114	1,711,160	98.43	4.61	繊維品工業	1,117	12,128,814	87.65	5.98	14	78,467
1	3,000	13.10	17	188,700	61.05	0.51	木材・木製品工業	154	1,149,867	93.53	0.57	-	-
3	21,000	41.67	25	282,500	151.39	0.76	家具・建具工業	186	1,374,627	89.03	0.68	-	-
-	-	-	15	238,080	65.14	0.64	紙工業	184	2,210,215	87.39	1.09	-	-
1	5,000	-	4	16,770	-	0.05	製版・製本業	18	123,337	73.29	0.06	2	10,151
-	-	-	4	45,250	192.96	0.12	化学工業	30	209,816	59.89	0.10	-	-
-	-	-	1	28,000	20.00	0.08	石油・石炭製品工業	6	171,410	115.63	0.08	-	-
8	209,700	762.55	36	705,900	147.52	1.90	ゴム・プラスチック工業	246	2,594,100	93.71	1.28	1	990
-	-	-	1	3,000	3.03	0.01	ゴム製品製造業	10	131,782	77.83	0.06	-	-
-	-	-	-	-	-	-	皮革工業	6	64,481	81.80	0.03	-	-
5	99,000	412.50	18	333,500	81.74	0.90	窯業	136	2,221,024	91.38	1.09	1	733
10	220,000	86.61	58	1,111,077	89.62	2.99	機械工業	905	9,737,973	81.07	4.80	11	142,025
5	89,500	371.37	33	404,400	144.64	1.09	電気機器工業	239	2,047,537	88.54	1.01	7	96,788
-	-	-	2	3,800	-	0.01	車両工業	25	224,182	76.15	0.11	-	-
-	-	-	3	90,000	600.00	0.24	船舶工業	18	196,563	99.47	0.10	-	-
10	176,900	333.15	67	1,042,180	118.97	2.81	金属工業	498	5,785,263	87.48	2.85	-	-
5	99,500	195.10	26	352,000	141.31	0.95	ソフトウェア業	162	1,359,031	83.27	0.67	-	-
-	-	-	-	-	-	-	情報処理サービス業	10	74,250	66.45	0.04	-	-
-	-	-	1	3,500	36.84	0.01	農林漁業	6	19,605	78.49	0.01	-	-
30	407,000	212.90	176	1,990,160	105.25	5.36	その他の工業	950	6,553,524	104.04	3.23	1	46,129
104	1,719,900	144.61	672	9,495,127	98.55	25.58	製造業計	5,410	54,048,528	88.81	26.64	38	384,635
-	-	-	-	-	-	-	鉱業	2	59,506	97.97	0.03	-	-
-	-	-	-	-	-	-	土石採取業	34	592,283	88.80	0.29	2	40,887
-	-	-	-	-	-	-	木材伐出業	6	24,615	68.90	0.01	-	-
82	1,444,300	124.73	727	10,119,440	93.26	27.26	建設業	5,416	51,148,961	88.38	25.21	77	1,129,430
53	891,480	97.86	368	6,474,740	77.46	17.44	卸売業	2,673	30,559,773	88.32	15.06	28	478,035
63	679,800	130.07	453	4,729,310	87.50	12.74	小売業	3,505	26,334,179	88.02	12.98	31	310,683
16	75,500	46.96	145	661,520	71.20	1.78	飲食店	1,160	5,541,038	85.70	2.73	18	166,454
4	113,000	243.01	27	399,100	72.10	1.08	不動産業	343	3,278,994	82.34	1.62	5	118,717
15	312,800	449.43	77	1,557,800	126.60	4.20	運送業	631	7,368,265	90.71	3.63	13	210,376
-	-	-	-	-	-	-	貨物運送取扱業	2	6,850	69.54	0.00	-	-
-	-	-	2	8,000	72.73	0.02	倉庫業	17	237,240	110.66	0.12	-	-
-	-	-	2	11,900	7.24	0.03	電・ガス・熱供給・水道業	8	220,753	94.37	0.11	-	-
5	74,000	69.48	37	514,650	91.09	1.39	印刷業	278	2,746,589	86.97	1.35	-	-
-	-	-	-	-	-	-	出版業	3	9,140	81.92	0.00	-	-
44	352,900	54.41	334	3,127,470	70.71	8.42	サービス業	2,587	20,473,892	90.25	10.09	15	117,215
-	-	-	9	22,400	39.30	0.06	保険媒介代理業	42	107,788	89.25	0.05	-	-
-	-	-	-	-	-	-	通信業	13	138,737	111.43	0.07	2	5,127
282	3,943,780	106.92	2,181	27,626,330	84.54	74.42	非製造業計	16,720	148,848,604	88.45	73.36	191	2,576,924
386	5,663,680	116.11	2,853	37,121,457	87.73	100.00	合計	22,130	202,897,132	88.55	100.00	229	2,961,560

千円単位で四捨五入しているため、合計が一致しない場合があります。

3 金融機関別保証状況

平成26年12月末 (単位：千円、%)

保証承諾							区分	保証債務残高				代位弁済			
当月中			当期中					金融機関	保証債務残高				当期中		
件数	金額	前年比	件数	金額	前年比	構成比			件数	金額	前年比	構成比	件数	金額	代弁率
98	2,374,800	120.09	897	16,069,340	89.31	43.29	福井銀行	6,019	73,922,223	91.57	36.43	65	1,106,655	1.50	
84	1,184,600	93.04	602	7,567,450	70.21	20.39	北陸銀行	5,691	51,731,407	84.55	25.50	30	383,874	0.74	
-	-	-	3	37,000	20.00	0.10	北國銀行	156	1,201,633	64.88	0.59	1	2,837	0.24	
-	-	-	1	15,000	21.43	0.04	滋賀銀行	7	151,936	77.42	0.07	2	87,652	57.6	
-	-	-	1	10,000	-	0.03	京都銀行	1	10,000	-	0.00	-	-	-	
182	3,559,400	107.51	1,504	23,698,790	81.65	63.84	地方銀行計	11,874	127,017,199	88.23	62.60	98	1,581,019	1.24	
-	-	-	3	71,500	1,100.00	0.19	みずほ銀行	16	276,117	76.56	0.14	1	27,398	9.92	
1	25,000	-	5	123,000	192.19	0.33	三菱東京UFJ銀行	47	803,549	88.10	0.40	-	-	-	
-	-	-	-	-	-	-	三井住友銀行	20	563,722	78.41	0.28	-	-	-	
-	-	-	1	30,000	-	0.08	りそな銀行	5	171,377	101.59	0.08	-	-	-	
1	25,000	-	9	224,500	248.07	0.60	都市銀行計	88	1,814,764	84.00	0.89	1	27,398	1.51	
47	638,300	210.99	285	3,336,757	87.21	8.99	福邦銀行	2,863	23,876,215	85.47	11.77	21	182,292	0.76	
47	638,300	210.99	285	3,336,757	87.21	8.99	第二地銀協加盟行計	2,863	23,876,215	85.47	11.77	21	182,292	0.76	
-	-	-	-	-	-	-	三井住友信託銀行	-	-	-	-	-	-	-	
-	-	-	-	-	-	-	あおぞら銀行	-	-	-	-	-	-	-	
115	1,008,780	104.92	782	7,078,060	105.40	19.07	福井信用金庫	5,035	32,175,262	91.47	15.86	74	768,799	2.39	
10	106,000	115.59	80	851,600	101.32	2.29	敦賀信用金庫	474	3,789,546	94.79	1.87	16	208,747	5.51	
8	114,500	77.44	68	657,100	75.19	1.77	武生信用金庫	729	5,614,558	83.77	2.77	8	126,955	2.26	
7	56,300	281.50	27	203,290	97.11	0.55	小浜信用金庫	301	1,920,415	89.15	0.95	2	8,208	0.43	
10	71,600	226.15	78	790,560	144.87	2.13	越前信用金庫	616	4,787,313	94.54	2.36	7	50,519	1.06	
1	3,000	-	3	10,400	130.00	0.03	京都北都信用金庫	13	69,315	107.65	0.03	-	-	-	
-	-	-	-	-	-	-	信金中央金庫	-	-	-	-	-	-	-	
151	1,360,180	108.58	1,038	9,591,010	104.33	25.84	信用金庫計	7,168	48,356,408	90.97	23.83	107	1,163,228	2.41	
5	80,800	673.33	17	270,400	153.50	0.73	商工組合中央金庫	125	1,615,131	95.49	0.80	1	4,356	0.27	
-	-	-	-	-	-	-	日本政策金融公庫 (中小企業事業)	1	1,522	86.38	0.00	-	-	-	
-	-	-	-	-	-	-	日本政策金融公庫 (国民生活事業)	4	17,785	62.93	0.01	1	3,267	18.37	
-	-	-	-	-	-	-	日本政策投資銀行	-	-	-	-	-	-	-	
5	80,800	673.33	17	270,400	153.50	0.73	政府系公庫計	130	1,634,438	94.95	0.81	2	7,623	0.47	
-	-	-	-	-	-	-	横浜中央信用組合	2	7,610	87.47	0.00	-	-	-	
-	-	-	-	-	-	-	福井市農業協同組合	-	-	-	-	-	-	-	
-	-	-	-	-	-	-	花咲ふくい 農業協同組合	-	-	-	-	-	-	-	
-	-	-	-	-	-	-	福井丹南 農業協同組合	-	-	-	-	-	-	-	
-	-	-	-	-	-	-	福井県信用農業 協同組合連合会	4	184,763	98.49	0.09	-	-	-	
-	-	-	-	-	-	-	越前たけふ 農業協同組合	1	5,735	72.78	0.00	-	-	-	
-	-	-	-	-	-	-	その他合計	7	198,108	97.03	0.10	-	-	-	
386	5,663,680	116.11	2,853	37,121,457	87.73	100.00	合計	22,130	202,897,132	88.55	100.00	229	2,961,560	1.46	

千円単位で四捨五入しているため、合計が一致しない場合があります。

4 市町別保証状況

平成26年12月末 (単位：千円、%)

保 証 承 諾						区 分 地 区	保 証 債 務 残 高			
当 月 中		当 期 中					件数	金 額	前年比	構成比
件数	金 額	件数	金 額	前年比	構成比					
147	2,119,500	1,110	15,251,507	84.23	41.09	福 井 市	8,543	81,066,472	87.82	39.95
25	548,500	207	3,307,960	94.63	8.91	敦 賀 市	1,583	17,094,728	90.88	8.43
7	55,800	69	945,100	61.31	2.55	小 浜 市	611	6,465,812	90.41	3.19
12	123,100	87	1,076,510	90.40	2.90	大 野 市	833	7,133,034	84.76	3.52
14	270,000	78	1,023,360	165.10	2.76	勝 山 市	570	4,226,882	94.59	2.08
48	576,400	328	3,882,280	104.50	10.46	鯖 江 市	2,366	20,309,158	87.79	10.01
16	201,300	92	932,100	71.98	2.51	あ わ ら 市	685	6,073,316	88.69	2.99
35	460,200	304	3,855,810	87.85	10.39	越 前 市	2,591	23,435,335	88.97	11.55
41	817,500	297	3,370,060	73.24	9.08	坂 井 市	2,256	18,878,160	87.51	9.30
7	48,000	54	698,500	88.18	1.88	吉田郡 永平寺町	442	3,951,311	92.43	1.95
4	163,500	8	194,500	324.17	0.52	今立郡 池田町	63	647,481	89.55	0.32
1	1,000	17	163,700	84.99	0.44	南条郡 南越前町	128	1,118,620	95.88	0.55
14	105,880	86	907,980	121.14	2.45	丹生郡 越前町	590	4,775,237	86.75	2.35
2	13,000	27	403,900	99.95	1.09	三方郡 美浜町	216	2,022,819	90.87	1.00
5	57,000	41	431,400	119.30	1.16	大飯郡 高浜町	253	2,324,490	90.57	1.15
2	17,000	19	191,990	89.38	0.52	大飯郡 おおい町	114	952,281	104.03	0.47
6	86,000	21	288,500	85.94	0.78	三方上中郡 若狭町	230	1,434,349	87.73	0.71
-	-	8	196,300	79.96	0.53	県 外	56	987,647	91.45	0.49
386	5,663,680	2,853	37,121,457	87.73	100.00	合 計	22,130	202,897,132	88.55	100.00

千円単位で四捨五入しているため、合計が一致しない場合があります。

5 資金使途別保証状況

平成26年12月末 (単位：千円、%)

当 月 中				区 分 資 金 使 途	当 期 中			
件 数	金 額	前年比	構成比		件 数	金 額	前年比	構成比
354	5,425,800	119.69	95.80	運 転	2,590	35,322,047	88.14	95.15
26	204,380	80.77	3.61	設 備	212	1,559,970	86.46	4.20
6	33,500	36.57	0.59	運 転 ・ 設 備	51	239,440	55.06	0.65
386	5,663,680	116.11	100.00	合 計	2,853	37,121,457	87.73	100.00

千円単位で四捨五入しているため、合計が一致しない場合があります。

6 制度別保証状況

平成26年12月末(単位:千円、%)

保証承諾							区分	保証債務残高				代位弁済 当期中				
当月中			当期中					制度	件数	金額	前年比	構成比	件数	金額	前年比	構成比
件数	金額	前年比	件数	金額	前年比	構成比										
105	1,268,200	94.02	748	8,685,010	81.47	23.40	一般保証	4,096	33,383,945	101.20	16.45	41	360,570	49.29	12.18	
-	-	-	-	-	-	-	長期経営資金保証	20	389,085	78.00	0.19	-	-	-	-	
2	25,000	19.31	10	196,500	19.18	0.53	経営安定関連保証	331	2,820,903	91.79	1.39	3	81,235	413.19	2.74	
37	862,400	123.18	295	5,546,800	91.26	14.94	根保証(手貸)	970	17,609,768	91.45	8.68	21	354,911	84.19	11.98	
-	-	-	6	64,000	175.34	0.17	根保証(割引)	13	105,000	61.95	0.05	1	9,892	-	0.33	
6	242,000	-	16	915,000	232.23	2.47	当座貸越根保証	35	1,620,250	77.50	0.80	-	-	-	-	
7	33,000	132.00	74	354,000	106.31	0.95	事業者カードローン 当座貸越根保証	184	926,159	90.07	0.46	-	-	-	-	
-	-	-	5	12,000	36.98	0.03	創業等・創業関連保証	66	135,397	75.51	0.07	1	2,326	27.23	0.08	
-	-	-	4	204,800	90.65	0.55	流動資産担保融資保証	11	382,443	81.98	0.19	1	8,630	-	0.29	
7	15,500	78.28	64	171,290	64.96	0.46	小口零細企業保証	561	833,688	86.05	0.41	7	15,509	91.43	0.52	
-	-	-	10	792,000	133.78	2.13	特定社債保証	119	5,880,000	78.76	2.90	1	27,398	13.70	0.93	
81	1,958,900	189.08	525	11,080,860	121.17	29.85	借換保証	3,812	57,774,781	96.68	28.48	69	1,240,909	69.63	41.90	
-	-	-	-	-	-	-	東日本大震災復興緊急保証	14	255,226	91.12	0.13	-	-	-	-	
-	-	-	3	36,000	150.00	0.10	経営力強化保証	5	67,741	325.68	0.03	-	-	-	-	
1	30,000	-	1	30,000	-	0.08	事業再生計画実施関連保証	-	-	-	-	-	-	-	-	
-	-	-	-	-	-	-	その他	798	5,663,564	83.33	2.79	20	128,813	65.89	4.35	
54	801,780	62.63	432	6,162,567	58.55	16.60	県制度	7,709	65,865,914	77.47	32.46	54	706,504	79.88	23.86	
22	326,000	96.11	186	2,339,900	105.04	6.30	中小企業育成資金(一般)	1,280	7,418,525	89.28	3.66	12	62,120	52.98	2.10	
8	26,780	216.49	66	179,380	107.37	0.48	〃(小口)	340	433,758	91.60	0.21	-	-	-	-	
7	51,000	12.69	61	854,900	26.91	2.30	経営安定資金	3,934	24,630,538	66.70	12.14	20	203,877	231.15	6.88	
-	-	-	-	-	-	-	関連倒産防止資金	8	19,244	49.07	0.01	-	-	-	-	
-	-	-	2	102,000	47.44	0.28	中小企業再生支援資金	30	659,587	106.00	0.33	-	-	-	-	
15	375,100	90.87	91	2,366,397	54.87	6.38	資金繰り円滑化支援資金	1,649	27,979,171	84.85	13.79	21	401,481	75.17	13.56	
2	22,900	25.14	20	272,490	116.40	0.73	産業活性化支援資金	255	3,542,165	86.78	1.75	1	39,026	56.15	1.32	
-	-	-	6	47,500	114.05	0.13	開業支援資金	109	296,161	76.38	0.15	-	-	-	-	
-	-	-	-	-	-	-	その他	104	886,765	73.90	0.44	-	-	-	-	
40	167,600	93.79	346	1,269,080	95.10	3.42	福井市制度	2,040	5,038,409	88.70	2.48	5	5,183	18.90	0.18	
36	134,900	103.61	297	901,700	95.14	2.43	小規模企業者サポート資金	1,606	2,814,994	98.60	1.39	2	1,324	18.74	0.05	
1	3,500	24.14	18	142,200	55.61	0.38	経営安定借換資金	170	1,026,625	78.09	0.51	-	-	-	-	
-	-	-	8	63,180	275.41	0.17	創エネ・省エネ等促進資金	40	236,578	126.81	0.12	-	-	-	-	
3	29,200	97.33	8	114,200	285.50	0.31	マーケット戦略資金	71	553,239	68.03	0.27	2	3,327	-	0.11	
-	-	-	14	38,800	79.18	0.11	創業支援資金	140	276,293	82.94	0.14	1	533	5.38	0.02	
-	-	-	1	9,000	47.37	0.02	その他	13	130,680	73.57	0.06	-	-	-	-	
4	7,800	15.82	44	161,480	69.31	0.44	敦賀市制度	258	626,377	91.55	0.31	1	7,280	-	0.25	
1	3,000	10.00	6	37,000	45.68	0.10	中小企業経営安定資金	32	149,436	83.76	0.07	1	7,280	-	0.25	
3	4,800	24.87	38	124,480	81.91	0.34	小規模事業者特別資金	225	475,171	94.31	0.23	-	-	-	-	
28	215,400	425.86	165	1,095,820	113.04	2.95	鯖江市制度	638	2,289,084	145.70	1.13	2	4,550	43.81	0.15	
10	25,900	187.95	61	184,270	70.56	0.50	小規模企業者特別資金	417	796,093	98.81	0.39	-	-	-	-	
18	189,500	514.95	104	911,550	128.71	2.46	中小企業振興資金	187	1,404,944	221.80	0.69	-	-	-	-	
1	5,000	200.00	11	57,360	75.97	0.16	大野市制度	67	387,736	95.49	0.19	2	7,849	38.36	0.27	
1	5,000	200.00	11	57,360	75.97	0.16	中小企業資金	41	188,303	103.84	0.09	-	-	-	-	
3	9,500	271.43	19	60,700	342.94	0.16	勝山市制度	81	146,188	110.75	0.07	-	-	-	-	
3	9,500	271.43	19	60,700	342.94	0.16	小規模企業振興対策資金	75	137,045	114.61	0.07	-	-	-	-	
10	21,600	74.60	75	226,190	88.98	0.61	越前市制度	302	695,474	114.08	0.34	-	-	-	-	
10	21,600	74.60	75	226,190	88.98	0.61	小規模企業者支援特別資金	302	695,474	114.08	0.34	-	-	-	-	
386	5,663,680	116.11	2,853	37,121,457	87.73	100.00	合計	22,130	202,897,132	88.55	100.00	229	2,961,560	66.62	100.00	

千円単位で四捨五入しているため、合計が一致しない場合があります。