

## 2月の保証動向

保証承諾	316件	4,006百万円	(金額前年比 82.2%)
保証債務残高	23,299件	224,356百万円	(金額前年比 90.2%)
代位弁済	32件	314百万円	(金額前年比 41.9%)

2月の保証承諾は、316件（前年比86.3%）40億6百万円（前年比82.2%）と前年を下回りました。なお、1件当たりの承諾額も、1,268万円（前年1,331万円）と前年を下回りました。

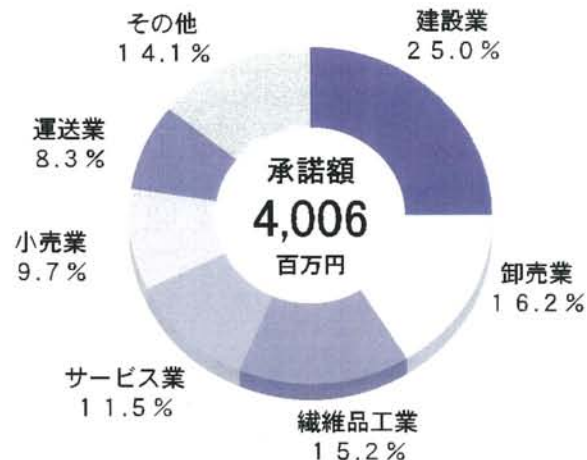
保証債務残高は、23,299件（前年比98.4%）2,243億56百万円（前年比90.2%）となりました。

また、代位弁済は、32件（12企業、前年比55.2%）3億14百万円（前年比41.9%）、1件当たりの代位弁済額は、982万円（前年1,294万円）となりました。

### 保証承諾

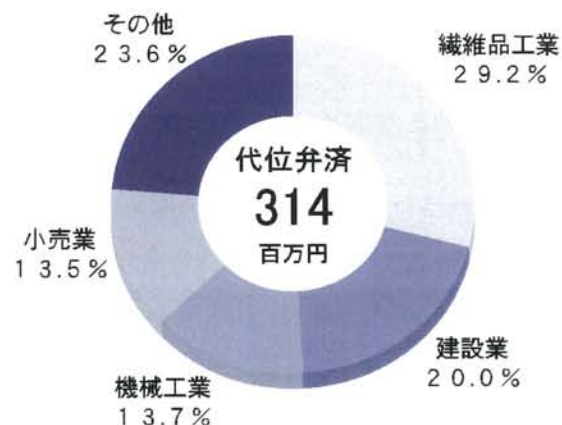
業種別で上位3業種は、建設業10億2百万円（前年比82.7%）、卸売業6億51百万円（前年比78.7%）、繊維品工業6億9百万円（前年比132.1%）となりました。

なお、眼鏡工業は、4件42百万円（前年比20.5%）となりました。



### 代位弁済

業種別では、繊維品工業92百万円、建設業63百万円、機械工業（全て眼鏡工業）43百万円となり、原因別では、商況不振が25件（9企業）2億74百万円と全体の87.2%を占めました。

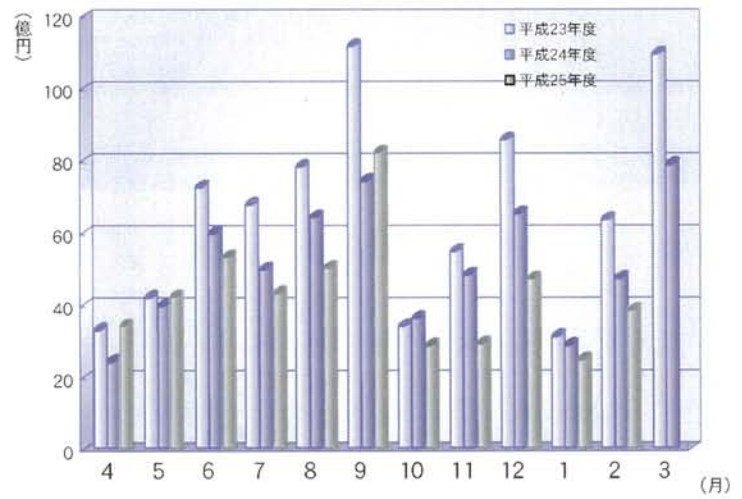


# 保証実績月別推移表

## 保証承諾

(単位：百万円、%)

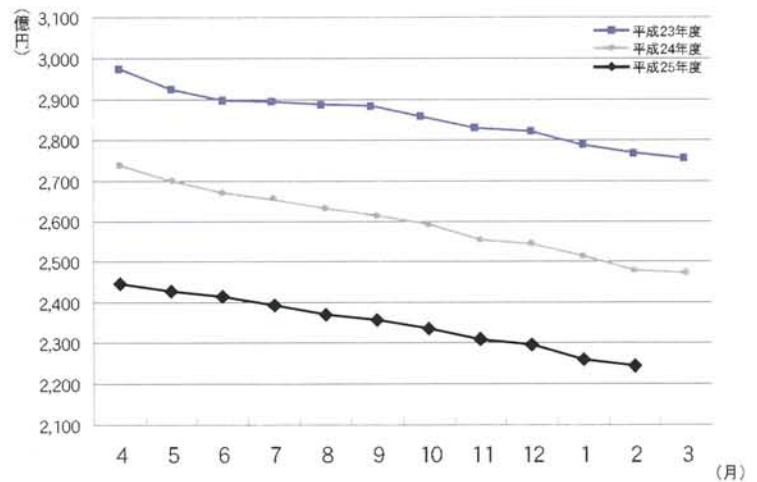
月	23年度	24年度	25年度		前年比
	金額	金額	件数	金額	
4	3,446	2,574	278	3,577	139.0
5	4,346	4,146	357	4,341	104.7
6	7,449	6,126	422	5,451	89.0
7	6,886	5,116	401	4,437	86.7
8	7,969	6,564	357	5,170	78.8
9	11,331	7,571	564	8,377	110.6
10	3,539	3,733	257	3,020	80.9
11	5,607	4,952	296	3,061	61.8
12	8,729	6,671	392	4,878	73.1
1	3,229	3,018	218	2,636	87.4
2	6,474	4,870	316	4,006	82.2
3	11,277	8,006			
合計	80,282	63,348	3,858	48,954	88.5



## 保証債務残高

(単位：百万円、%)

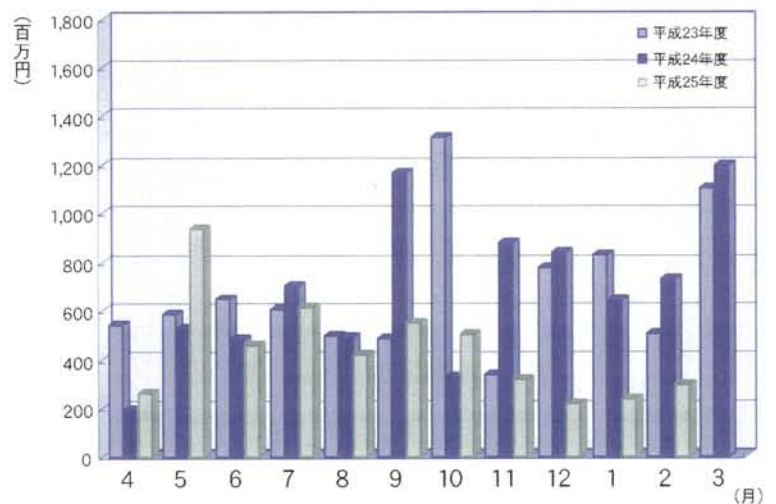
月	23年度	24年度	25年度		前年比
	金額	金額	件数	金額	
4	296,161	274,020	23,738	246,022	89.8
5	292,052	270,232	23,664	242,772	89.8
6	289,886	267,894	23,670	241,481	90.1
7	289,415	265,708	23,639	239,506	90.1
8	288,242	263,467	23,594	236,985	89.9
9	287,831	261,803	23,573	235,684	90.0
10	285,730	259,082	23,515	233,661	90.2
11	283,063	256,322	23,445	231,003	90.1
12	282,421	254,497	23,398	229,143	90.0
1	279,433	251,224	23,351	226,028	90.0
2	276,563	248,761	23,299	224,356	90.2
3	275,316	247,492			
平均	285,510	260,042	23,535	235,149	90.0



## 代位弁済

(単位：百万円、%)

月	23年度	24年度	25年度		前年比
	金額	金額	件数	金額	
4	575	214	28	282	131.8
5	604	542	50	958	176.7
6	668	500	49	479	95.8
7	624	724	47	630	87.0
8	519	508	35	436	86.0
9	507	1,182	47	567	48.0
10	1,324	349	37	521	149.2
11	353	895	28	339	37.8
12	798	857	22	233	27.2
1	836	658	24	255	38.8
2	502	751	32	314	41.9
3	1,085	1,214			
合計	8,394	8,395	399	5,015	69.8



※百万円単位で四捨五入しているため、合計が一致しない場合があります。

# 統計資料 (平成26年2月)

## 1 事業概況

平成26年2月末 (単位：千円、%)

前年 同月比	当月中		項目		当期中		前年 同期比
	件数	金額			件数	金額	
/	/	/	保証 申込	期首繰越	79	1,237,400	126.7
86.8	346	4,725,535		本年度中	4,194	56,500,820	89.0
-	-	-	拒絶		-	-	-
112.2	21	199,060	申込取消		286	2,940,825	81.7
114.7	/	334,623	査定減額		/	4,045,935	100.5
/	/	/	調査中		129	1,797,280	118.0
/	/	/	保証 承諾	期首繰越	23,997	250,970,489	89.4
82.2	316	4,005,680		本年度中	3,858	48,954,180	88.5
-	-	-	保証後取消		20	285,500	60.1
83.6	305	4,825,081	償還		4,002	68,199,366	88.1
41.8	32	311,443	代位弁済(元金)		399	4,974,781	69.9
/	/	/	貸付報告未着		135	2,109,290	88.8
/	/	/	保証債務残高		23,299	224,355,731	90.2
/	/	/	代位 弁済 中	期首繰越	250	2,528,685	113.7
41.8	32	311,443		元金	399	4,974,781	69.9
45.0	/	2,945		利息	/	40,463	60.7
41.9	32	314,387		計	399	5,015,244	69.8
49.3	-	32,734	回収		16	307,793	156.6
-	-	-	償却		-	421,483	-
/	/	/	求償権残高		633	6,814,652	74.0

千円単位で四捨五入しているため、合計が一致しない場合があります。



## 2 業種別保証状況

平成26年2月末(単位:千円、%)

保証承諾							区分 業種	保証債務残高				代位弁済 当期中	
当月中			当期中					件数	金額	前年比	構成比	件数	金額
件数	金額	前年比	件数	金額	前年比	構成比							
5	49,750	57.18	80	1,474,730	112.77	3.01	食料品工業	515	5,958,108	94.13	2.66	11	70,104
17	609,000	132.10	174	2,430,368	85.31	4.96	繊維品工業	1,235	13,429,037	91.22	5.99	12	182,641
1	2,000	5.26	28	354,100	162.88	0.72	木材・木製品工業	157	1,212,544	89.47	0.54	4	35,818
1	10,000	9.30	26	204,420	60.75	0.42	家具・建具工業	200	1,493,862	80.24	0.67	3	112,148
2	28,500	237.50	29	394,000	59.41	0.80	紙工業	197	2,469,184	93.67	1.10	3	15,760
1	4,000	80.00	1	4,000	8.89	0.01	製版・製本業	25	158,045	73.32	0.07	-	-
1	4,400	-	4	27,850	116.04	0.06	化学工業	34	338,684	65.57	0.15	-	-
-	-	-	4	140,000	-	0.29	石油・石炭製品工業	7	197,976	215.63	0.09	-	-
-	-	-	37	565,500	88.32	1.16	ゴム・プラスチック工業	247	2,755,459	93.30	1.23	-	-
-	-	-	3	99,000	-	0.20	ゴム製品製造業	9	167,402	141.68	0.07	-	-
-	-	-	-	-	-	-	皮革工業	6	76,021	69.83	0.03	-	-
3	35,000	76.09	20	503,000	116.30	1.03	窯業	145	2,428,897	92.64	1.08	-	-
3	21,000	18.52	73	1,294,450	49.65	2.64	機械工業	1,029	11,703,526	79.33	5.22	35	671,591
4	69,500	52.23	37	361,600	50.93	0.74	電気機器工業	245	2,271,411	94.50	1.01	-	-
-	-	-	-	-	-	-	車両工業	24	261,765	68.81	0.12	-	-
-	-	-	2	15,000	11.11	0.03	船舶工業	18	191,694	88.52	0.09	-	-
8	64,400	50.71	75	1,026,380	60.94	2.10	金属工業	527	6,450,792	88.28	2.88	1	6,619
2	35,000	-	24	294,100	45.41	0.60	ソフトウェア業	167	1,569,343	85.33	0.70	1	4,920
-	-	-	-	-	-	-	情報処理サービス業	11	105,395	68.73	0.05	-	-
-	-	-	1	9,500	-	0.02	農林漁業	8	22,844	93.09	0.01	-	-
14	84,300	24.75	225	2,080,270	112.50	4.25	その他の工業	933	6,149,414	112.25	2.74	13	103,447
<b>62</b>	<b>1,016,850</b>	<b>66.00</b>	<b>843</b>	<b>11,278,268</b>	<b>79.58</b>	<b>23.04</b>	<b>製造業計</b>	<b>5,739</b>	<b>59,411,401</b>	<b>89.90</b>	<b>26.48</b>	<b>83</b>	<b>1,203,049</b>
-	-	-	-	-	-	-	鉱業	2	55,380	72.11	0.02	-	-
-	-	-	4	59,780	44.59	0.12	土石採取業	39	646,156	78.45	0.29	4	63,648
-	-	-	1	12,400	206.67	0.03	木材伐出業	6	33,756	134.51	0.02	-	-
83	1,001,510	82.70	989	12,369,413	83.13	25.27	建設業	5,664	56,762,820	89.73	25.30	128	1,941,919
43	650,900	78.72	550	9,430,540	97.17	19.26	卸売業	2,785	33,950,142	93.37	15.13	56	652,171
58	390,210	80.54	611	6,301,127	97.17	12.87	小売業	3,711	29,239,770	89.83	13.03	49	231,333
10	20,500	32.20	181	973,100	76.26	1.99	飲食店	1,215	6,183,635	88.00	2.76	19	185,534
2	41,000	153.56	46	594,520	78.21	1.21	不動産業	381	3,785,033	91.33	1.69	1	3,119
13	333,000	118.29	96	1,662,452	84.22	3.40	運送業	670	7,882,179	86.12	3.51	19	271,234
-	-	-	-	-	-	-	貨物運送取扱業	2	9,350	75.71	0.00	-	-
-	-	-	2	11,000	17.19	0.02	倉庫業	17	207,227	100.98	0.09	-	-
-	-	-	5	164,300	-	0.34	電・ガス・熱供給・水道業	6	229,890	-	0.10	-	-
4	71,900	65.19	46	684,370	92.49	1.40	印刷業	299	3,126,383	93.55	1.39	4	80,294
-	-	-	-	-	-	-	出版業	6	10,659	74.14	0.00	-	-
39	460,810	171.23	468	5,279,910	105.19	10.79	サービス業	2,702	22,544,950	88.57	10.05	35	382,688
-	-	-	11	57,000	85.62	0.12	保険媒介代理業	43	114,762	86.15	0.05	1	256
2	19,000	-	5	76,000	3,800.00	0.16	通信業	12	162,238	169.87	0.07	-	-
<b>254</b>	<b>2,988,830</b>	<b>89.76</b>	<b>3,015</b>	<b>37,675,912</b>	<b>91.51</b>	<b>76.96</b>	<b>非製造業計</b>	<b>17,560</b>	<b>164,944,330</b>	<b>90.29</b>	<b>73.52</b>	<b>316</b>	<b>3,812,196</b>
<b>316</b>	<b>4,005,680</b>	<b>82.25</b>	<b>3,858</b>	<b>48,954,180</b>	<b>88.46</b>	<b>100.00</b>	<b>合計</b>	<b>23,299</b>	<b>224,355,731</b>	<b>90.19</b>	<b>100.00</b>	<b>399</b>	<b>5,015,244</b>

千円単位で四捨五入しているため、合計が一致しない場合があります。

### 3 金融機関別保証状況

平成26年2月末(単位:千円、%)

保証承諾							区分 金融機関	保証債務残高				代位弁済 当期中		
当月中			当期中					件数	金額	前年比	構成比	件数	金額	代弁率
件数	金額	前年比	件数	金額	前年比	構成比								
141	2,459,120	152.48	1,221	21,853,000	132.61	44.64	福井銀行	6,292	79,972,873	92.04	35.65	93	1,640,491	2.05
51	569,400	45.59	902	11,568,095	63.74	23.63	北陸銀行	6,007	59,253,475	89.82	26.41	76	995,089	1.68
-	-	-	16	185,000	38.53	0.38	北國銀行	191	1,704,132	80.08	0.76	10	172,201	10.10
-	-	-	2	70,000	87.50	0.14	滋賀銀行	8	234,108	114.78	0.10	-	-	-
192	3,028,520	97.92	2,141	33,676,095	95.70	68.79	地方銀行計	12,498	141,164,588	90.96	62.92	179	2,807,781	1.99
-	-	-	1	6,500	6.84	0.01	みずほ銀行	23	345,622	78.93	0.15	2	9,063	2.62
1	20,000	58.14	3	104,000	302.33	0.21	三菱東京UFJ銀行	47	884,639	77.15	0.39	3	74,481	8.42
-	-	-	1	20,000	22.73	0.04	三井住友銀行	29	704,697	76.91	0.31	-	-	-
-	-	-	-	-	-	-	りそな銀行	4	164,397	92.13	0.07	-	-	-
1	20,000	24.27	5	130,500	60.03	0.27	都市銀行計	103	2,099,354	78.36	0.94	5	83,544	3.98
27	234,910	42.49	404	4,257,828	68.42	8.70	福邦銀行	3,110	26,832,957	86.56	11.96	71	611,645	2.28
27	234,910	42.49	404	4,257,828	68.42	8.70	第二地銀協加盟行計	3,110	26,832,957	86.56	11.96	71	611,645	2.28
-	-	-	-	-	-	-	三井住友信託銀行	-	-	-	-	-	-	-
-	-	-	-	-	-	-	あおぞら銀行	-	-	-	-	-	-	-
81	629,850	92.76	996	7,866,785	81.87	16.07	福井信用金庫	5,212	34,768,209	91.26	15.50	109	1,090,782	3.14
6	24,500	24.38	80	882,990	89.13	1.80	敦賀信用金庫	462	3,883,195	91.13	1.73	11	113,081	2.91
1	3,500	2.41	98	933,400	67.40	1.91	武生信用金庫	831	6,578,061	88.62	2.93	5	22,985	0.35
2	12,000	82.19	38	246,340	50.59	0.50	小浜信用金庫	311	2,134,662	91.94	0.95	2	12,145	0.57
4	36,400	18.28	85	760,090	74.10	1.55	越前信用金庫	631	5,021,792	89.53	2.24	13	176,823	3.52
2	16,000	400.00	3	24,000	332.41	0.05	京都北部信用金庫	11	66,147	82.76	0.03	-	-	-
-	-	-	-	-	-	-	信金中央金庫	-	-	-	-	-	-	-
96	722,250	63.23	1,300	10,713,605	79.33	21.88	信用金庫計	7,458	52,452,067	90.76	23.38	140	1,415,817	2.70
-	-	-	8	176,152	84.77	0.36	商工組合中央金庫	117	1,575,442	85.34	0.70	4	96,457	6.12
-	-	-	-	-	-	-	日本政策金融公庫 (中小企業事業)	1	1,722	87.77	0.00	-	-	-
-	-	-	-	-	-	-	日本政策金融公庫 (国民生活事業)	5	27,040	65.56	0.01	-	-	-
-	-	-	-	-	-	-	日本政策投資銀行	-	-	-	-	-	-	-
-	-	-	8	176,152	84.77	0.36	政府系公庫計	123	1,604,204	84.91	0.72	4	96,457	6.01
-	-	-	-	-	-	-	中央商銀信用組合	2	8,540	72.19	0.00	-	-	-
-	-	-	-	-	-	-	福井市農業協同組合	-	-	-	-	-	-	-
-	-	-	-	-	-	-	花咲ふくい 農業協同組合	-	-	-	-	-	-	-
-	-	-	-	-	-	-	福井丹南 農業協同組合	-	-	-	-	-	-	-
-	-	-	-	-	-	-	福井県信用農業 協同組合連合会	4	186,471	98.44	0.08	-	-	-
-	-	-	-	-	-	-	越前たけふ 農業協同組合	1	7,550	79.22	0.00	-	-	-
-	-	-	-	-	-	-	その他合計	7	202,561	96.10	0.09	-	-	-
316	4,005,680	82.25	3,858	48,954,180	88.46	100.00	合計	23,299	224,355,731	90.19	100.00	399	5,015,244	2.24

千円単位で四捨五入しているため、合計が一致しない場合があります。



## 4 市町別保証状況

平成26年2月末（単位：千円、％）

保 証 承 諾						区 分 地 区	保 証 債 務 残 高			
当 月 中		当 期 中					件 数	金 額	前 年 比	構 成 比
件 数	金 額	件 数	金 額	前 年 比	構 成 比					
142	1,934,060	1,550	20,958,719	92.00	42.81	福 井 市	9,105	90,647,369	90.25	40.40
26	279,400	298	3,965,520	70.05	8.10	敦 賀 市	1,627	18,359,707	91.20	8.18
7	100,000	102	1,670,950	94.83	3.41	小 浜 市	640	7,109,414	92.58	3.17
4	66,000	114	1,410,370	68.75	2.88	大 野 市	902	8,227,667	90.16	3.67
9	91,600	73	797,460	70.59	1.63	勝 山 市	585	4,412,358	87.24	1.97
34	457,900	408	4,438,930	75.07	9.07	鯖 江 市	2,456	22,508,958	89.57	10.03
9	135,000	120	1,469,975	114.39	3.00	あ わ ら 市	749	6,683,938	83.98	2.98
27	412,400	427	5,245,113	89.19	10.71	越 前 市	2,722	25,792,562	90.25	11.50
33	215,500	424	4,959,713	110.54	10.13	坂 井 市	2,322	20,742,080	91.89	9.25
7	79,000	82	935,100	70.74	1.91	吉田郡 永平寺町	471	4,204,493	89.73	1.87
—	—	8	61,000	67.78	0.12	今立郡 池田町	64	701,677	94.89	0.31
1	5,000	21	202,600	143.89	0.41	南条郡 南越前町	138	1,144,674	90.63	0.51
6	20,000	85	829,110	72.32	1.69	丹生郡 越前町	621	5,368,365	86.56	2.39
1	27,000	36	446,800	97.81	0.91	三方郡 美浜町	225	2,174,063	93.14	0.97
5	59,000	35	460,600	103.58	0.94	大飯郡 高浜町	261	2,501,743	90.08	1.12
2	11,820	29	393,620	143.60	0.80	大飯郡 おおい町	109	1,066,080	96.42	0.48
2	32,000	34	383,100	131.46	0.78	三方上中郡 若狭町	243	1,611,724	89.64	0.72
1	80,000	12	325,500	144.99	0.66	県 外	59	1,098,859	93.20	0.49
316	4,005,680	3,858	48,954,180	88.46	100.00	合 計	23,299	224,355,731	90.19	100.00

千円単位で四捨五入しているため、合計が一致しない場合があります。

## 5 資金用途別保証状況

平成26年2月末（単位：千円、％）

当 月 中				区 分 資 金 使 途	当 期 中			
件 数	金 額	前 年 比	構 成 比		件 数	金 額	前 年 比	構 成 比
278	3,640,900	76.95	90.89	運 転	3,491	46,190,683	87.74	94.35
32	344,780	272.98	8.61	設 備	302	2,286,747	102.04	4.67
6	20,000	160.00	0.50	運 転 ・ 設 備	65	476,750	104.84	0.97
316	4,005,680	82.25	100.00	合 計	3,858	48,954,180	88.46	100.00

千円単位で四捨五入しているため、合計が一致しない場合があります。

# 6 制度別保証状況

平成26年2月末(単位:千円、%)

保証承諾							区分 制度	保証債務残高				代位弁済 当期中			
当月中			当期中					件数	金額	前年比	構成比	件数	金額	前年比	構成比
件数	金額	前年比	件数	金額	前年比	構成比									
84	996,800	85.42	1,025	12,165,997	117.22	24.85	一般保証	3,903	32,925,918	111.45	14.68	90	784,503	84.26	15.64
-	-	-	-	-	-	-	長期経営資金保証	20	438,985	67.16	0.20	3	91,566	-	1.83
5	94,500	78.10	86	1,204,000	140.52	2.46	経営安定関連保証	343	3,182,032	131.34	1.42	5	31,761	14.15	0.63
23	502,900	102.88	360	6,866,400	91.44	14.03	根保証(手貸)	1,048	19,073,966	92.12	8.50	29	438,097	55.41	8.74
-	-	-	8	36,500	25.17	0.08	根保証(割引)	17	169,500	67.26	0.08	-	-	-	-
1	30,000	100.00	10	424,000	35.48	0.87	当座貸越根保証	47	2,018,075	92.73	0.90	2	18,924	-	0.38
5	20,000	57.14	71	394,000	88.74	0.81	事業者カードローン 当座貸越根保証	211	1,021,768	88.91	0.46	1	4,815	438.81	0.10
1	2,000	71.43	15	35,450	44.70	0.07	創業等・創業関連保証	72	172,041	85.16	0.08	2	10,862	69.62	0.22
1	32,000	66.67	6	257,920	82.33	0.53	流動資産担保融資保証	12	464,730	87.64	0.21	-	-	-	-
6	18,500	142.31	112	298,790	95.24	0.61	小口零細企業保証	596	936,835	91.27	0.42	7	18,645	82.09	0.37
-	-	-	13	752,000	50.81	1.54	特定社債保証	132	7,154,960	74.95	3.19	2	280,461	61.03	5.59
42	919,800	63.87	527	10,878,811	86.95	22.22	借換保証	3,768	59,091,128	94.09	26.34	112	1,978,861	74.81	39.46
-	-	-	-	-	-	-	東日本大震災復興緊急保証	15	275,721	87.41	0.12	1	11,423	-	0.23
-	-	-	1	24,000	-	0.05	経営力強化保証	1	20,000	-	0.01	-	-	-	-
1	30,000	-	6	124,000	1,240.00	0.25	その他	943	6,613,821	79.33	2.95	37	218,898	63.86	4.37
<b>72</b>	<b>1,050,540</b>	<b>86.99</b>	<b>836</b>	<b>12,135,167</b>	<b>73.35</b>	<b>24.79</b>	<b>県制度</b>	<b>8,828</b>	<b>81,883,553</b>	<b>81.58</b>	<b>36.50</b>	<b>87</b>	<b>1,061,565</b>	<b>67.83</b>	<b>21.17</b>
27	215,510	54.35	252	2,603,360	82.02	5.32	中小企業育成資金(一般)	1,397	8,064,593	88.59	3.60	12	120,966	60.31	2.41
5	15,200	54.97	78	182,260	90.14	0.37	〃(小口)	369	441,923	87.40	0.20	3	4,722	66.51	0.09
16	274,410	104.86	255	3,597,560	65.81	7.35	経営安定資金	4,654	35,046,146	72.52	15.62	29	171,516	31.61	3.42
-	-	-	-	-	-	-	関連倒産防止資金	10	35,520	51.10	0.02	-	-	-	-
-	-	-	7	215,000	-	0.44	中小企業再生支援資金	28	612,049	136.58	0.27	-	-	-	-
20	489,600	94.78	202	5,021,907	71.13	10.26	資金繰り円滑化支援資金	1,740	32,269,691	92.21	14.38	28	620,265	148.30	12.37
1	39,000	-	13	273,100	127.86	0.56	産業活性化支援資金	271	3,878,132	79.92	1.73	4	69,505	42.32	1.39
2	8,000	-	16	60,950	65.02	0.13	開業支援資金	130	367,224	71.15	0.16	6	11,423	122.39	0.23
1	8,820	-	13	181,030	-	0.37	中小企業支援緊急資金 (平成25年台風18号)	13	178,317	57.42	0.08	-	-	-	-
-	-	-	-	-	-	-	その他	216	989,960	79.55	0.44	5	63,167	82.63	1.26
<b>45</b>	<b>183,740</b>	<b>104.51</b>	<b>422</b>	<b>1,584,410</b>	<b>73.94</b>	<b>3.24</b>	<b>福井市制度</b>	<b>2,202</b>	<b>5,477,112</b>	<b>88.26</b>	<b>2.44</b>	<b>13</b>	<b>31,016</b>	<b>56.89</b>	<b>0.62</b>
38	134,890	110.56	356	1,137,220	93.45	2.32	小規模企業者サポート資金	1,758	2,764,643	94.95	1.23	6	7,465	35.86	0.15
2	21,900	43.98	33	286,300	79.76	0.59	経営安定借換資金	181	1,282,135	90.92	0.57	3	10,465	87.70	0.21
1	14,450	-	6	37,390	39.52	0.08	創エネ・省エネ等促進資金	31	192,774	100.78	0.09	-	-	-	-
-	-	-	2	40,000	13.89	0.08	マーケット戦略資金	78	741,363	66.85	0.33	1	3,187	-	0.06
4	12,500	312.50	23	64,500	58.91	0.13	創業支援資金	138	325,791	81.78	0.15	3	9,899	-	0.20
-	-	-	2	19,000	25.33	0.04	その他	16	170,406	92.12	0.08	-	-	-	-
<b>5</b>	<b>9,000</b>	<b>88.76</b>	<b>63</b>	<b>254,540</b>	<b>95.34</b>	<b>0.52</b>	<b>敦賀市制度</b>	<b>247</b>	<b>671,439</b>	<b>105.21</b>	<b>0.30</b>	<b>1</b>	<b>2,997</b>	<b>22.74</b>	<b>0.06</b>
-	-	-	9	81,000	246.95	0.17	中小企業経営安定資金	40	174,013	102.62	0.08	-	-	-	-
5	9,000	88.76	54	173,540	74.10	0.35	小規模事業者特別資金	206	495,521	106.20	0.22	1	2,997	-	0.06
<b>18</b>	<b>88,000</b>	<b>628.57</b>	<b>192</b>	<b>1,135,880</b>	<b>274.78</b>	<b>2.32</b>	<b>鯖江市制度</b>	<b>520</b>	<b>1,622,960</b>	<b>180.57</b>	<b>0.72</b>	<b>4</b>	<b>10,385</b>	<b>326.01</b>	<b>0.21</b>
12	17,000	121.43	104	322,650	78.05	0.66	小規模企業者特別資金	389	830,982	116.08	0.37	1	606	-	0.01
6	71,000	-	88	813,230	-	1.66	中小企業振興資金	83	669,964	-	0.30	-	-	-	-
-	-	-	8	75,500	145.19	0.15	<b>大野市制度</b>	<b>65</b>	<b>393,654</b>	<b>97.28</b>	<b>0.18</b>	<b>3</b>	<b>20,464</b>	<b>229.61</b>	<b>0.41</b>
-	-	-	8	75,500	145.19	0.15	中小企業資金	35	173,833	128.07	0.08	-	-	-	-
<b>2</b>	<b>7,400</b>	<b>238.71</b>	<b>13</b>	<b>26,100</b>	<b>31.20</b>	<b>0.05</b>	<b>勝山市制度</b>	<b>75</b>	<b>134,330</b>	<b>85.92</b>	<b>0.06</b>	-	-	-	-
2	7,400	238.71	13	26,100	31.20	0.05	小規模企業振興対策資金	69	122,365	91.58	0.06	-	-	-	-
<b>5</b>	<b>20,500</b>	<b>60.29</b>	<b>84</b>	<b>280,715</b>	<b>54.96</b>	<b>0.57</b>	<b>越前市制度</b>	<b>234</b>	<b>613,202</b>	<b>144.53</b>	<b>0.27</b>	-	-	-	-
5	20,500	60.29	84	280,715	54.96	0.57	小規模企業者支援特別資金	234	613,202	144.53	0.27	-	-	-	-
<b>316</b>	<b>4,005,680</b>	<b>82.25</b>	<b>3,858</b>	<b>48,954,180</b>	<b>88.46</b>	<b>100.00</b>	<b>合計</b>	<b>23,299</b>	<b>224,355,731</b>	<b>90.19</b>	<b>100.00</b>	<b>399</b>	<b>5,015,244</b>	<b>69.84</b>	<b>100.00</b>

千円単位で四捨五入しているため、合計が一致しない場合があります。