

## 3月の保証動向

保証承諾	569件	7,140百万円	(金額前年比 89.2%)
保証債務残高	23,205件	223,413百万円	(金額前年比 90.3%)
代位弁済	28件	243百万円	(金額前年比 20.0%)

3月の保証承諾は、569件（前年比80.0%）71億40百万円（前年比89.2%）と前年を下回りました。なお、1件当たりの承諾額は、1,255万円（前年1,126万円）と前年を上回りました。

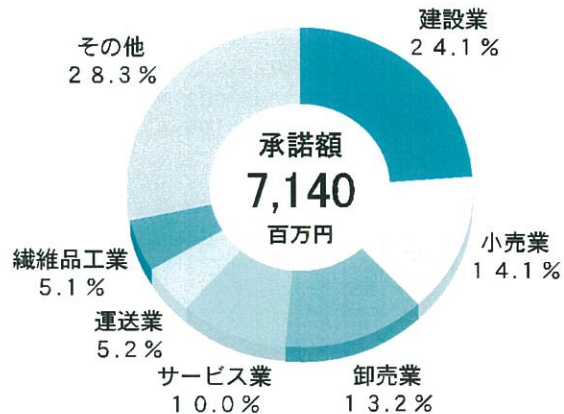
保証債務残高は、23,205件（前年比97.8%）2,234億13百万円（前年比90.3%）となりました。

また、代位弁済は、28件（15企業、前年比56.0%）2億43百万円（前年比20.0%）、1件当たりの代位弁済額は、868万円（前年2,428万円）となりました。

### 保証承諾

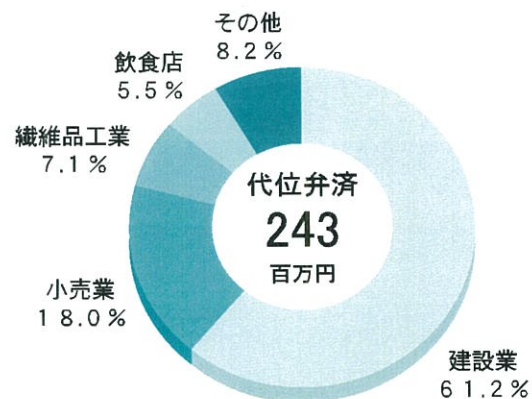
業種別で上位3業種は、建設業17億22百万円（前年比85.5%）、小売業10億3百万円（前年比126.9%）、卸売業9億42百万円（前年比75.9%）となりました。

なお、眼鏡工業は、19件 1億72百万円（前年比66.1%）となりました。



### 代位弁済

業種別では、建設業1億49百万円、小売業44百万円、繊維品工業17百万円となり、原因別では、商況不振が25件（13企業）2億27百万円と全体の93.3%を占めました。

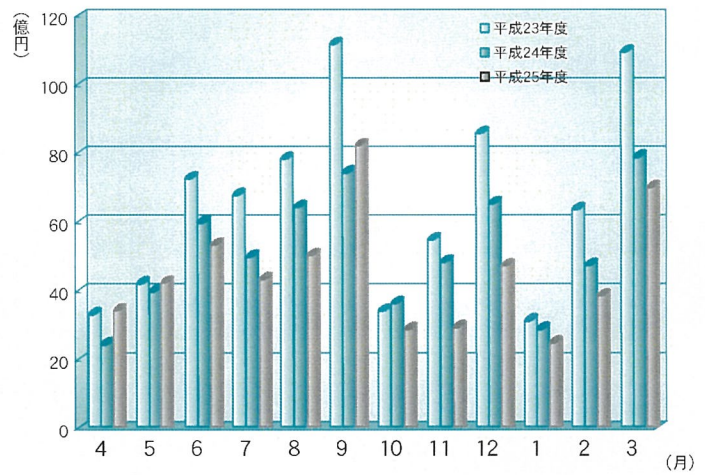


# 保証実績月別推移表

## 保証承諾

(単位：百万円、%)

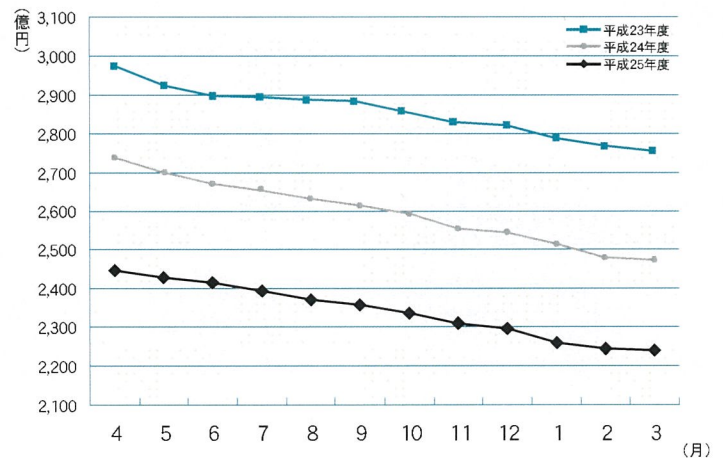
月	23年度	24年度	25年度		
	金額	金額	件数	金額	前年比
4	3,446	2,574	278	3,577	139.0
5	4,346	4,146	357	4,341	104.7
6	7,449	6,126	422	5,451	89.0
7	6,886	5,116	401	4,437	86.7
8	7,969	6,564	357	5,170	78.8
9	11,331	7,571	564	8,377	110.6
10	3,539	3,733	257	3,020	80.9
11	5,607	4,952	296	3,061	61.8
12	8,729	6,671	392	4,878	73.1
1	3,229	3,018	218	2,636	87.4
2	6,474	4,870	316	4,006	82.2
3	11,277	8,006	569	7,140	89.2
合計	80,282	63,348	4,427	56,094	88.5



## 保証債務残高

(単位：百万円、%)

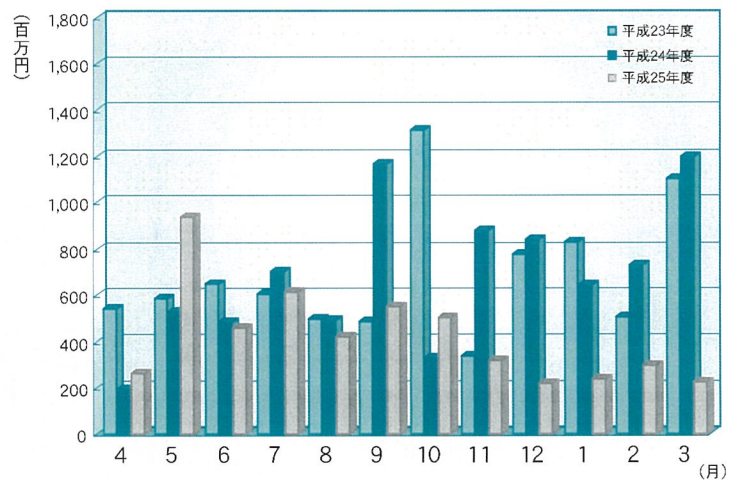
月	23年度	24年度	25年度		
	金額	金額	件数	金額	前年比
4	296,161	274,020	23,738	246,022	89.8
5	292,052	270,232	23,664	242,772	89.8
6	289,886	267,894	23,670	241,481	90.1
7	289,415	265,708	23,639	239,506	90.1
8	288,242	263,467	23,594	236,985	89.9
9	287,831	261,803	23,573	235,684	90.0
10	285,730	259,082	23,515	233,661	90.2
11	283,063	256,322	23,445	231,003	90.1
12	282,421	254,497	23,398	229,143	90.0
1	279,433	251,224	23,351	226,028	90.0
2	276,563	248,761	23,299	224,356	90.2
3	275,316	247,492	23,205	223,413	90.3
平均	285,510	260,042	23,508	234,171	90.1



## 代位弁済

(単位：百万円、%)

月	23年度	24年度	25年度		
	金額	金額	件数	金額	前年比
4	575	214	28	282	131.8
5	604	542	50	958	176.7
6	668	500	49	479	95.8
7	624	724	47	630	87.0
8	519	508	35	436	86.0
9	507	1,182	47	567	48.0
10	1,324	349	37	521	149.2
11	353	895	28	339	37.8
12	798	857	22	233	27.2
1	836	658	24	255	38.8
2	502	751	32	314	41.9
3	1,085	1,214	28	243	20.0
合計	8,394	8,395	427	5,258	62.6



※百万円単位で四捨五入しているため、合計が一致しない場合があります。



# 統計資料 (平成26年3月)

## 1 事業概況

平成26年3月末 (単位：千円、%)

前年 同月比	当月中		項目		当期中		前年 同期比	
	件数	金額			件数	金額		
/	/	/	保証 申込	期首繰越	79	1,237,400	126.7	
76.4	533	6,700,886		本年度中	4,727	63,201,706	87.4	
-	-	-	拒絶		-	-	-	
129.7	54	495,816	申込取消		340	3,436,641	86.3	
76.2	/	507,525	査定減額		/	4,553,460	97.0	
/	/	/	調査中		39	355,250	28.7	
/	/	/	保証 承諾	期首繰越	23,997	250,970,489	89.4	
89.2	569	7,139,575		本年度中	4,427	56,093,755	88.5	
178.4	3	66,000	保証後取消		23	351,500	68.6	
100.2	561	6,941,117	償還		4,563	75,140,483	89.1	
19.9	28	240,088	代位弁済(元金)		427	5,214,869	62.7	
/	/	/	貸付報告未着		206	2,943,919	84.6	
/	/	/	保証債務残高		23,205	223,413,472	90.3	
/	/	/	代 位 弁 済	期首繰越	250	2,528,685	113.7	
19.9	28	240,088		本 年 度 中	元金	427	5,214,869	62.7
51.1	/	2,845			利息	/	43,308	60.0
20.0	28	242,933			計	427	5,258,177	62.6
18.9	1	10,585	回収		17	318,378	126.1	
77.9	466	6,104,447	償却		466	6,525,930	83.3	
/	/	/	求償権残高		194	942,554	37.3	

千円単位で四捨五入しているため、合計が一致しない場合があります。

## 2 業種別保証状況

平成26年3月末(単位:千円、%)

保証承諾							区分 業種	保証債務残高				代位弁済 当期中	
当月中			当期中					件数	金額	前年比	構成比	件数	金額
件数	金額	前年比	件数	金額	前年比	構成比							
9	179,900	153.76	89	1,654,630	116.14	2.95	食料品工業	511	5,926,255	93.83	2.65	11	70,104
21	361,100	54.68	195	2,791,468	79.54	4.98	繊維品工業	1,214	13,484,784	90.14	6.04	17	199,798
3	13,000	30.02	31	367,100	140.81	0.65	木材・木製品工業	158	1,197,545	88.20	0.54	4	35,818
4	38,000	575.76	30	242,420	70.66	0.43	家具・建具工業	195	1,496,624	81.72	0.67	3	112,148
1	45,000	87.55	30	439,000	61.44	0.78	紙工業	197	2,454,979	94.99	1.10	3	15,760
-	-	-	1	4,000	7.72	0.01	製版・製本業	24	142,840	64.11	0.06	-	-
1	10,000	100.00	5	37,850	111.32	0.07	化学工業	34	334,655	65.53	0.15	-	-
-	-	-	4	140,000	-	0.25	石油・石炭製品工業	7	196,283	215.90	0.09	-	-
7	58,500	30.92	44	624,000	75.23	1.11	ゴム・プラスチック工業	250	2,734,776	89.87	1.22	-	-
-	-	-	3	99,000	-	0.18	ゴム製品製造業	9	158,441	145.17	0.07	-	-
-	-	-	-	-	-	-	皮革工業	6	74,867	70.49	0.03	-	-
3	34,000	42.50	23	537,000	104.78	0.96	窯業	144	2,388,604	91.05	1.07	-	-
17	349,650	98.00	90	1,644,100	55.47	2.93	機械工業	1,023	11,562,768	79.71	5.18	35	671,591
6	34,000	21.59	43	395,600	45.60	0.71	電気機器工業	252	2,318,891	94.96	1.04	-	-
-	-	-	-	-	-	-	車両工業	24	258,928	70.12	0.12	-	-
2	44,000	-	4	59,000	43.70	0.11	船舶工業	17	185,876	87.05	0.08	-	-
13	272,000	286.01	88	1,298,380	72.97	2.31	金属工業	518	6,372,000	87.73	2.85	1	6,619
4	30,600	38.25	28	324,700	44.62	0.58	ソフトウェア業	170	1,560,508	87.60	0.70	1	4,920
-	-	-	-	-	-	-	情報処理サービス業	11	102,379	69.32	0.05	-	-
-	-	-	1	9,500	475.00	0.02	農林漁業	8	21,767	85.32	0.01	-	-
35	275,400	71.77	260	2,355,670	105.50	4.20	その他の工業	944	6,311,543	111.53	2.83	13	103,447
<b>126</b>	<b>1,745,150</b>	<b>77.92</b>	<b>969</b>	<b>13,023,418</b>	<b>79.35</b>	<b>23.22</b>	<b>製造業計</b>	<b>5,716</b>	<b>59,285,314</b>	<b>89.60</b>	<b>26.54</b>	<b>88</b>	<b>1,220,206</b>
2	70,000	-	2	70,000	140.00	0.12	鉱業	3	91,928	121.19	0.04	-	-
3	109,000	282.38	7	168,780	97.74	0.30	土石採取業	39	655,693	84.62	0.29	4	63,648
-	-	-	1	12,400	206.67	0.02	木材伐出業	6	32,830	108.68	0.01	-	-
146	1,722,354	85.46	1,135	14,091,767	83.41	25.12	建設業	5,643	56,253,592	89.49	25.18	139	2,090,710
70	941,530	75.94	620	10,372,070	94.77	18.49	卸売業	2,766	33,751,380	92.84	15.11	58	661,320
97	1,003,170	126.85	708	7,304,297	100.40	13.02	小売業	3,696	29,161,380	90.31	13.05	54	275,156
19	149,300	110.67	200	1,122,400	79.55	2.00	飲食店	1,207	6,147,627	88.07	2.75	22	198,814
9	192,300	66.29	55	786,820	74.92	1.40	不動産業	373	3,630,054	87.14	1.62	1	3,119
22	371,006	132.32	118	2,033,458	90.20	3.63	運送業	675	8,048,553	88.32	3.60	19	271,234
-	-	-	-	-	-	-	貨物運送取扱業	2	8,950	74.90	0.00	-	-
1	80,000	-	3	91,000	142.19	0.16	倉庫業	18	283,643	112.66	0.13	-	-
-	-	-	5	164,300	205.38	0.29	電・ガス・熱供給・水道業	6	227,876	285	0.10	-	-
3	40,500	26.40	49	724,870	81.14	1.29	印刷業	294	3,056,308	91.47	1.37	4	80,294
-	-	-	-	-	-	-	出版業	5	10,410	76.07	0.00	-	-
70	714,265	104.39	538	5,994,175	105.09	10.69	サービス業	2,700	22,477,133	90.86	10.06	37	393,421
-	-	-	11	57,000	75.43	0.10	保険媒介代理業	41	112,080	98.38	0.05	1	256
1	1,000	2.00	6	77,000	148.08	0.14	通信業	15	178,720	133.96	0.08	-	-
<b>443</b>	<b>5,394,425</b>	<b>93.55</b>	<b>3,458</b>	<b>43,070,337</b>	<b>91.76</b>	<b>76.78</b>	<b>非製造業計</b>	<b>17,489</b>	<b>164,128,159</b>	<b>90.51</b>	<b>73.46</b>	<b>339</b>	<b>4,037,971</b>
<b>569</b>	<b>7,139,575</b>	<b>89.17</b>	<b>4,427</b>	<b>56,093,755</b>	<b>88.55</b>	<b>100.00</b>	<b>合計</b>	<b>23,205</b>	<b>223,413,472</b>	<b>90.27</b>	<b>100.00</b>	<b>427</b>	<b>5,258,177</b>

千円単位で四捨五入しているため、合計が一致しない場合があります。



### 3 金融機関別保証状況

平成26年3月末 (単位：千円、%)

保証承諾							区分 金融機関	保証債務残高				代位弁済 当期中		
当月中			当期中					件数	金額	前年比	構成比	件数	金額	代弁率
件数	金額	前年比	件数	金額	前年比	構成比								
176	2,971,400	137.43	1,397	24,824,400	133.17	44.26	福井銀行	6,245	79,558,887	92.03	35.61	106	1,805,483	2.27
133	1,663,090	61.84	1,035	13,231,185	63.50	23.59	北陸銀行	5,975	58,810,723	89.37	26.32	77	1,001,817	1.70
2	7,000	3.28	18	192,000	27.69	0.34	北國銀行	186	1,647,687	75.96	0.74	10	172,201	10.45
1	10,000	-	3	80,000	100.00	0.14	滋賀銀行	8	231,962	114.62	0.10	-	-	-
<b>312</b>	<b>4,651,490</b>	<b>91.84</b>	<b>2,453</b>	<b>38,327,585</b>	<b>95.22</b>	<b>68.33</b>	<b>地方銀行計</b>	<b>12,414</b>	<b>140,249,260</b>	<b>90.71</b>	<b>62.78</b>	<b>193</b>	<b>2,979,502</b>	<b>2.12</b>
-	-	-	1	6,500	4.74	0.01	みずほ銀行	22	337,601	73.63	0.15	2	9,063	2.68
-	-	-	3	104,000	99.62	0.19	三菱東京UFJ銀行	47	869,002	77.14	0.39	3	74,481	8.57
-	-	-	1	20,000	22.73	0.04	三井住友銀行	28	670,891	87.50	0.30	-	-	-
-	-	-	-	-	-	-	りそな銀行	4	162,245	92.04	0.07	-	-	-
-	-	-	5	130,500	33.95	0.23	<b>都市銀行計</b>	<b>101</b>	<b>2,039,738</b>	<b>80.69</b>	<b>0.91</b>	<b>5</b>	<b>83,544</b>	<b>4.10</b>
75	1,018,800	76.80	479	5,276,628	69.89	9.41	福邦銀行	3,090	26,827,478	86.80	12.01	74	626,700	2.34
75	1,018,800	76.80	479	5,276,628	69.89	9.41	<b>第二地銀協加盟行計</b>	<b>3,090</b>	<b>26,827,478</b>	<b>86.80</b>	<b>12.01</b>	<b>74</b>	<b>626,700</b>	<b>2.34</b>
-	-	-	-	-	-	-	三井住友信託銀行	-	-	-	-	-	-	-
-	-	-	-	-	-	-	あおぞら銀行	-	-	-	-	-	-	-
130	895,480	91.98	1,126	8,762,265	82.80	15.62	福井信用金庫	5,229	34,844,767	92.17	15.60	117	1,120,534	3.22
20	225,115	258.16	100	1,108,105	102.80	1.98	敦賀信用金庫	470	3,908,527	91.15	1.75	11	113,081	2.89
10	117,000	175.15	108	1,050,400	72.36	1.87	武生信用金庫	822	6,506,644	88.35	2.91	5	22,985	0.35
6	45,634	120.09	44	291,974	55.62	0.52	小浜信用金庫	309	2,108,042	91.40	0.94	3	27,275	1.29
9	93,000	64.14	94	853,090	72.87	1.52	越前信用金庫	628	5,027,972	89.86	2.25	15	188,099	3.74
-	-	-	3	24,000	196.40	0.04	京都北都信用金庫	11	70,358	85.19	0.03	-	-	-
-	-	-	-	-	-	-	信金中央金庫	-	-	-	-	-	-	-
<b>175</b>	<b>1,376,229</b>	<b>104.61</b>	<b>1,475</b>	<b>12,089,834</b>	<b>81.58</b>	<b>21.55</b>	<b>信用金庫計</b>	<b>7,469</b>	<b>52,466,309</b>	<b>91.34</b>	<b>23.48</b>	<b>151</b>	<b>1,471,975</b>	<b>2.81</b>
7	93,056	70.14	15	269,208	79.07	0.48	商工組合中央金庫	118	1,600,399	91.83	0.72	4	96,457	6.03
-	-	-	-	-	-	-	日本政策金融公庫 (中小企業事業)	1	1,702	87.64	0.00	-	-	-
-	-	-	-	-	-	-	日本政策金融公庫 (国民生活事業)	5	26,441	65.39	0.01	-	-	-
-	-	-	-	-	-	-	日本政策投資銀行	-	-	-	-	-	-	-
7	93,056	70.14	15	269,208	79.07	0.48	<b>政府系公庫計</b>	<b>124</b>	<b>1,628,542</b>	<b>91.23</b>	<b>0.73</b>	<b>4</b>	<b>96,457</b>	<b>5.92</b>
-	-	-	-	-	-	-	横浜中央信用組合	2	8,460	74.21	0.00	-	-	-
-	-	-	-	-	-	-	福井市農業協同組合	-	-	-	-	-	-	-
-	-	-	-	-	-	-	花咲ふくい 農業協同組合	-	-	-	-	-	-	-
-	-	-	-	-	-	-	福井丹南 農業協同組合	-	-	-	-	-	-	-
-	-	-	-	-	-	-	福井県信用農業 協同組合連合会	4	186,300	98.46	0.08	-	-	-
-	-	-	-	-	-	-	越前たけふ 農業協同組合	1	7,385	78.86	0.00	-	-	-
-	-	-	-	-	-	-	<b>その他合計</b>	<b>7</b>	<b>202,145</b>	<b>96.27</b>	<b>0.09</b>	<b>-</b>	<b>-</b>	<b>-</b>
<b>569</b>	<b>7,139,575</b>	<b>89.17</b>	<b>4,427</b>	<b>56,093,755</b>	<b>88.55</b>	<b>100.00</b>	<b>合計</b>	<b>23,205</b>	<b>223,413,472</b>	<b>90.27</b>	<b>100.00</b>	<b>427</b>	<b>5,258,177</b>	<b>2.35</b>

千円単位で四捨五入しているため、合計が一致しない場合があります。



## 4 市町別保証状況

平成26年3月末（単位：千円、％）

保 証 承 諾						区 分 地 区	保 証 債 務 残 高			
当 月 中		当 期 中					件数	金 額	前年比	構成比
件数	金 額	件数	金 額	前年比	構成比					
222	2,713,316	1,772	23,672,035	90.72	42.20	福 井 市	9,032	90,277,321	90.12	40.41
57	943,965	355	4,909,485	80.88	8.75	敦 賀 市	1,626	18,167,143	90.30	8.13
12	226,134	114	1,897,084	96.49	3.38	小 浜 市	628	6,960,868	91.22	3.12
11	92,000	125	1,502,370	64.00	2.68	大 野 市	896	8,131,075	89.25	3.64
8	137,880	81	935,340	70.90	1.67	勝 山 市	581	4,393,213	88.22	1.97
62	775,950	470	5,214,880	77.63	9.30	鯖 江 市	2,470	22,629,703	89.92	10.13
16	189,000	136	1,658,975	102.83	2.96	あ  わ  ら 市	740	6,674,162	92.25	2.99
71	815,180	498	6,060,293	89.41	10.80	越 前 市	2,722	25,772,921	89.76	11.54
55	620,700	479	5,580,413	104.45	9.95	坂 井 市	2,316	20,584,166	91.69	9.21
19	238,000	101	1,173,100	84.55	2.09	吉田郡 永平寺町	473	4,185,026	90.55	1.87
2	10,500	10	71,500	39.94	0.13	今立郡 池田町	65	698,664	90.84	0.31
4	77,300	25	279,900	174.50	0.50	南条郡 南越前町	139	1,166,060	92.92	0.52
12	157,000	97	986,110	82.39	1.76	丹生郡 越前町	620	5,283,372	86.66	2.36
7	50,750	43	497,550	85.81	0.89	三方郡 美浜町	227	2,182,697	91.60	0.98
4	34,900	39	495,500	79.96	0.88	大飯郡 高浜町	260	2,499,384	89.33	1.12
2	28,000	31	421,620	140.49	0.75	大飯郡 おおい町	109	1,053,673	101.65	0.47
5	29,000	39	412,100	108.04	0.73	三方上中郡 若狭町	241	1,602,288	88.78	0.72
—	—	12	325,500	110.90	0.58	県 外	60	1,151,735	100.01	0.52
569	7,139,575	4,427	56,093,755	88.55	100.00	合 計	23,205	223,413,472	90.27	100.00

千円単位で四捨五入しているため、合計が一致しない場合があります。

## 5 資金使途別保証状況

平成26年3月末（単位：千円、％）

当 月 中				区 分 資 金 使 途	当 期 中			
件 数	金 額	前年比	構成比		件 数	金 額	前年比	構成比
494	6,484,694	87.51	90.83	運 転	3,985	52,675,377	87.71	93.91
63	574,781	109.18	8.05	設 備	365	2,861,528	103.40	5.10
12	80,100	114.76	1.12	運 転 ・ 設 備	77	556,850	106.16	0.99
569	7,139,575	89.17	100.00	合 計	4,427	56,093,755	88.55	100.00

千円単位で四捨五入しているため、合計が一致しない場合があります。



# 6 制度別保証状況

平成26年3月末(単位:千円、%)

保証承諾							区分 制度	保証債務残高				代位弁済 当期中			
当月中			当期中					件数	金額	前年比	構成比	件数	金額	前年比	構成比
件数	金額	前年比	件数	金額	前年比	構成比									
162	1,761,306	78.80	1,187	13,927,303	110.36	24.83	一般保証	3,957	33,345,162	109.72	14.93	92	807,029	72.72	15.35
-	-	-	-	-	-	-	長期経営資金保証	20	435,226	67.11	0.20	3	91,566	-	1.74
7	77,000	17.74	93	1,281,000	99.24	2.28	経営安定関連保証	351	3,240,516	123.05	1.45	5	31,761	14.15	0.60
34	640,000	88.98	394	7,506,400	91.22	13.38	根保証(手貸)	1,042	18,872,355	92.05	8.45	31	464,008	57.18	8.82
-	-	-	8	36,500	20.17	0.07	根保証(割引)	16	164,500	65.28	0.07	-	-	-	-
2	100,000	200.00	12	524,000	42.09	0.93	当座貸越根保証	45	1,949,205	89.62	0.87	2	18,924	-	0.36
13	92,000	96.84	84	486,000	90.17	0.87	事業者カードローン 当座貸越根保証	209	1,022,074	92.05	0.46	1	4,815	438.81	0.09
2	10,000	-	17	45,450	57.31	0.08	創業等・創業関連保証	73	177,967	91.02	0.08	2	10,862	69.62	0.21
1	16,000	25.00	7	273,920	72.60	0.49	流動資産担保融資保証	12	419,062	79.16	0.19	-	-	-	-
24	63,434	79.99	136	362,224	92.16	0.65	小口零細企業保証	596	935,833	89.45	0.42	9	30,014	132.15	0.57
4	184,000	255.56	17	936,000	60.31	1.67	特定社債保証	133	7,149,700	77.52	3.20	2	280,461	61.03	5.33
73	1,667,800	99.88	600	12,546,611	88.47	22.37	借換保証	3,772	59,011,375	94.21	26.41	125	2,110,015	66.04	40.13
-	-	-	-	-	-	-	東日本大震災復興緊急保証	15	273,192	87.43	0.12	1	11,423	-	0.22
1	19,200	-	2	43,200	-	0.08	経営力強化保証	1	19,600	-	0.01	-	-	-	-
1	1,000	-	7	125,000	1,250.00	0.22	その他	929	6,515,767	80.77	2.92	38	224,274	46.13	4.27
<b>110</b>	<b>1,857,160</b>	<b>92.78</b>	<b>946</b>	<b>13,992,327</b>	<b>75.45</b>	<b>24.95</b>	<b>県制度</b>	<b>8,720</b>	<b>80,788,140</b>	<b>81.75</b>	<b>36.16</b>	<b>94</b>	<b>1,105,949</b>	<b>58.97</b>	<b>21.03</b>
35	463,900	101.82	287	3,067,260	84.51	5.47	中小企業育成資金(一般)	1,392	8,067,132	87.68	3.61	15	127,002	53.09	2.42
8	18,480	69.47	86	200,740	87.74	0.36	〃(小口)	366	433,364	87.04	0.19	3	4,722	66.51	0.09
27	377,000	47.68	282	3,974,560	63.52	7.09	経営安定資金	4,561	34,132,187	72.42	15.28	32	187,458	32.50	3.57
-	-	-	-	-	-	-	関連倒産防止資金	9	33,631	51.14	0.02	-	-	-	-
-	-	-	7	215,000	-	0.38	中小企業再生支援資金	28	606,974	136.41	0.27	-	-	-	-
28	719,750	118.50	230	5,741,657	74.88	10.24	資金繰り円滑化支援資金	1,737	32,030,821	92.13	14.34	29	642,673	134.11	12.22
9	247,600	222.26	22	520,700	160.22	0.93	産業活性化支援資金	272	3,988,090	84.63	1.79	4	69,505	21.12	1.32
2	3,930	39.30	18	64,880	62.54	0.12	開業支援資金	132	366,066	71.96	0.16	6	11,423	68.52	0.22
1	26,500	-	14	207,530	-	0.37	中小企業支援緊急資金 (平成25年台風18号)	13	176,900	-	0.08	-	-	-	-
-	-	-	-	-	-	-	その他	210	952,976	63.76	0.43	5	63,167	78.08	1.20
<b>66</b>	<b>328,520</b>	<b>89.25</b>	<b>488</b>	<b>1,912,930</b>	<b>76.18</b>	<b>3.41</b>	<b>福井市制度</b>	<b>2,136</b>	<b>5,503,914</b>	<b>86.80</b>	<b>2.46</b>	<b>14</b>	<b>33,228</b>	<b>57.20</b>	<b>0.63</b>
57	203,520	94.39	413	1,340,740	93.60	2.39	小規模企業者サポート資金	1,695	2,820,126	93.04	1.26	6	7,465	35.86	0.14
2	54,000	86.68	35	340,300	80.78	0.61	経営安定借換資金	180	1,259,735	89.79	0.56	3	10,465	87.70	0.20
2	28,000	63.64	8	65,390	47.17	0.12	創エネ・省エネ等促進資金	33	216,584	94.07	0.10	-	-	-	-
3	39,000	390.00	5	79,000	26.51	0.14	マーケット戦略資金	77	720,318	66.87	0.32	1	3,187	-	0.06
2	4,000	48.78	25	68,500	58.21	0.12	創業支援資金	136	320,703	82.04	0.14	4	12,112	339.55	0.23
-	-	-	2	19,000	18.45	0.03	その他	15	166,449	79.98	0.08	-	-	-	-
<b>11</b>	<b>35,065</b>	<b>216.45</b>	<b>74</b>	<b>289,605</b>	<b>102.27</b>	<b>0.52</b>	<b>敦賀市制度</b>	<b>249</b>	<b>661,546</b>	<b>103.64</b>	<b>0.30</b>	<b>1</b>	<b>2,997</b>	<b>22.74</b>	<b>0.06</b>
4	16,900	-	13	97,900	298.48	0.18	中小企業経営安定資金	40	176,391	107.64	0.08	-	-	-	-
7	18,165	112.13	61	191,705	76.56	0.34	小規模事業者特別資金	208	483,266	102.30	0.22	1	2,997	-	0.06
<b>32</b>	<b>196,950</b>	<b>293.96</b>	<b>224</b>	<b>1,332,830</b>	<b>277.45</b>	<b>2.38</b>	<b>鯖江市制度</b>	<b>539</b>	<b>1,745,887</b>	<b>189.21</b>	<b>0.78</b>	<b>4</b>	<b>10,385</b>	<b>326.01</b>	<b>0.20</b>
15	40,950	61.12	119	363,600	75.69	0.65	小規模企業者特別資金	398	838,015	112.50	0.38	1	606	-	0.01
17	156,000	-	105	969,230	-	1.73	中小企業振興資金	95	788,441	-	0.35	-	-	-	-
<b>2</b>	<b>18,000</b>	<b>150.00</b>	<b>10</b>	<b>93,500</b>	<b>146.09</b>	<b>0.17</b>	<b>大野市制度</b>	<b>67</b>	<b>406,749</b>	<b>98.73</b>	<b>0.18</b>	<b>3</b>	<b>20,464</b>	<b>229.61</b>	<b>0.39</b>
2	18,000	150.00	10	93,500	146.09	0.17	中小企業資金	37	188,195	130.04	0.08	-	-	-	-
<b>2</b>	<b>1,840</b>	<b>15.33</b>	<b>15</b>	<b>27,940</b>	<b>29.21</b>	<b>0.05</b>	<b>勝山市制度</b>	<b>77</b>	<b>131,662</b>	<b>89.26</b>	<b>0.06</b>	<b>-</b>	<b>-</b>	<b>-</b>	<b>-</b>
2	1,840	15.33	15	27,940	29.21	0.05	小規模企業振興対策資金	71	119,932	90.33	0.05	-	-	-	-
<b>22</b>	<b>70,300</b>	<b>101.59</b>	<b>106</b>	<b>351,015</b>	<b>60.53</b>	<b>0.63</b>	<b>越前市制度</b>	<b>246</b>	<b>644,040</b>	<b>131.66</b>	<b>0.29</b>	<b>-</b>	<b>-</b>	<b>-</b>	<b>-</b>
22	70,300	101.59	106	351,015	60.53	0.63	小規模企業者支援特別資金	246	644,040	131.66	0.29	-	-	-	-
<b>569</b>	<b>7,139,575</b>	<b>89.17</b>	<b>4,427</b>	<b>56,093,755</b>	<b>88.55</b>	<b>100.00</b>	<b>合計</b>	<b>23,205</b>	<b>223,413,472</b>	<b>90.27</b>	<b>100.00</b>	<b>427</b>	<b>5,258,177</b>	<b>62.63</b>	<b>100.00</b>

千円単位で四捨五入しているため、合計が一致しない場合があります。