

4月の保証動向

保証承諾	193件	1,700百万円	(金額前年比 47.5%)
保証債務残高	23,057件	221,298百万円	(金額前年比 90.0%)
代位弁済	15件	96百万円	(金額前年比 34.1%)

4月の保証承諾は、193件（前年比69.4%）17億円（前年比47.5%）と前年を下回りました。なお、1件当たりの承諾額も、881万円（前年1,287万円）と前年を下回りました。

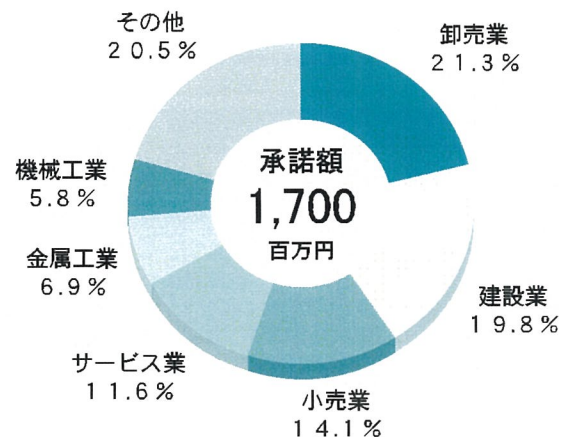
—保証債務残高は、23,057件（前年比97.1%）2,212億98百万円（前年比90.0%）となりました。

また、代位弁済は、15件（8企業、前年比53.6%）96百万円（前年比34.1%）、1件当たりの代位弁済額は、640万円（前年1,007万円）となりました。

保証承諾

業種別で上位3業種は、卸売業3億62百万円（前年比66.5%）、建設業3億37百万円（前年比48.3%）、小売業2億40百万円（前年比52.9%）となりました。

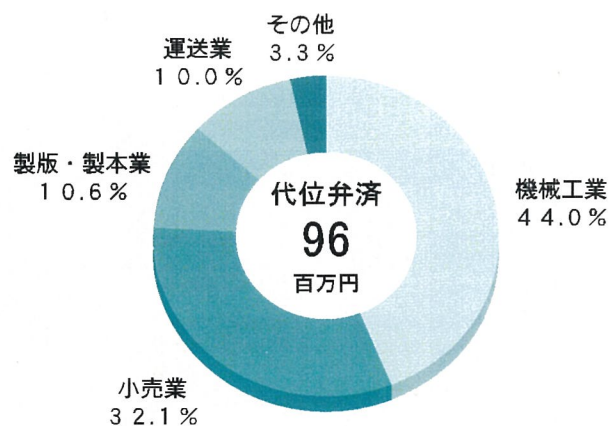
なお、眼鏡工業は、3件21百万円（前年比17.7%）となりました。



代位弁済

業種別では、機械工業42百万円、小売業31百万円、製版・製本業10百万円となり、原因別では、商況不振が14件（7企業）86百万円と全体の90.0%を占めました。

また、眼鏡工業は、4件26百万円となりました。

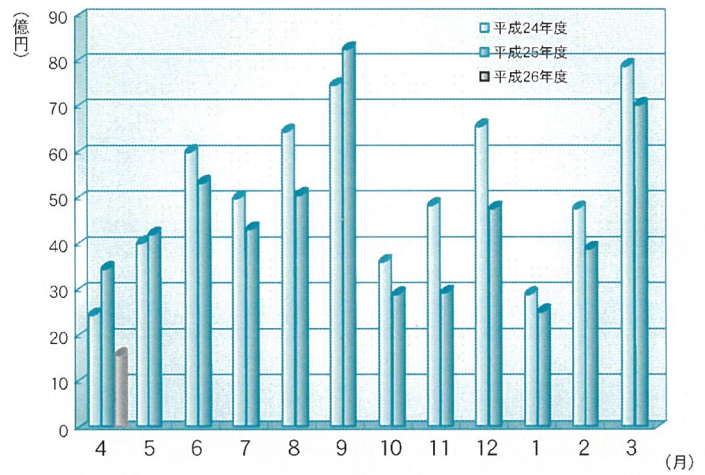


保証実績月別推移表

保証承諾

(単位：百万円、%)

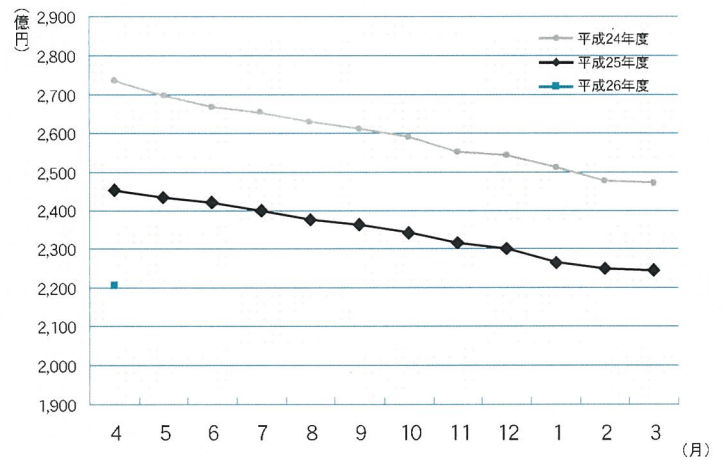
月	24年度	25年度	26年度		
	金額	金額	件数	金額	前年比
4	2,574	3,577	193	1,700	47.5
5	4,146	4,341			
6	6,126	5,451			
7	5,116	4,437			
8	6,564	5,170			
9	7,571	8,377			
10	3,733	3,020			
11	4,952	3,061			
12	6,671	4,878			
1	3,018	2,636			
2	4,870	4,006			
3	8,006	7,140			
合計	63,348	56,094	193	1,700	47.5



保証債務残高

(単位：百万円、%)

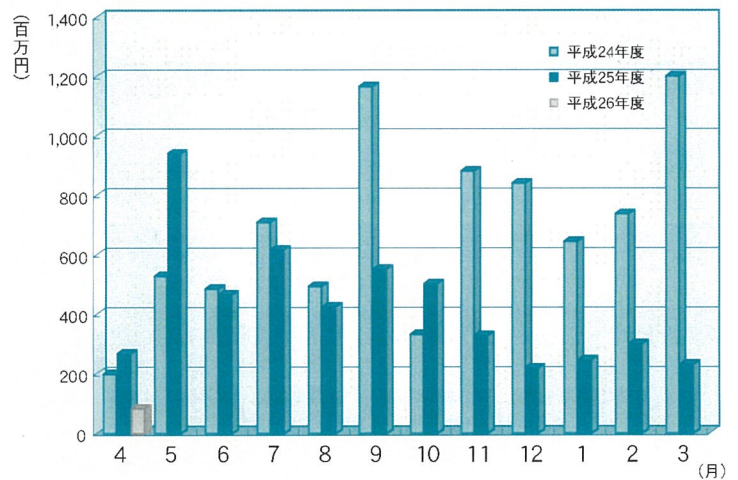
月	24年度	25年度	26年度		
	金額	金額	件数	金額	前年比
4	274,020	246,022	23,057	221,298	90.0
5	270,232	242,772			
6	267,894	241,481			
7	265,708	239,506			
8	263,467	236,985			
9	261,803	235,684			
10	259,082	233,661			
11	256,322	231,003			
12	254,497	229,143			
1	251,224	226,028			
2	248,761	224,356			
3	247,492	223,413			
平均	260,042	234,171	23,057	221,298	90.0



代位弁済

(単位：百万円、%)

月	24年度	25年度	26年度		
	金額	金額	件数	金額	前年比
4	214	282	15	96	34.1
5	542	958			
6	500	479			
7	724	630			
8	508	436			
9	1,182	567			
10	349	521			
11	895	339			
12	857	233			
1	658	255			
2	751	314			
3	1,214	243			
合計	8,395	5,258	15	96	34.1



※百万円単位で四捨五入しているため、合計が一致しない場合があります。

統計資料 (平成26年4月)

1 事業概況

平成26年4月末 (単位：千円、%)

前年 同月比	当月中		項目		当期中		前年 同期比
	件数	金額			件数	金額	
/	/	/	保証	期首繰越	39	355,250	28.7
49.1	212	2,062,850	申込	本年度中	212	2,062,850	49.1
-	-	-	拒絶		-	-	-
47.7	15	147,000	申込取消		15	147,000	47.7
23.3	/	58,200	査定減額		/	58,200	23.3
/	/	/	調査中		43	512,450	39.2
/	/	/	保証	期首繰越	23,411	226,357,391	90.2
47.5	193	1,700,450	承諾	本年度中	193	1,700,450	47.5
1,530.0	2	30,600	保証後取消		2	30,600	1,530.0
87.3	450	5,899,336	償還		450	5,899,336	87.3
34.1	15	95,280	代位弁済(元金)		15	95,280	34.1
/	/	/	貸付報告未着		80	734,630	49.3
/	/	/	保証債務残高		23,057	221,297,995	90.0
/	/	/	代位 弁済 本年度中	期首繰越	194	942,554	37.3
34.1	15	95,280		元金	15	95,280	34.1
27.3	/	761		利息	/	761	27.3
34.1	15	96,041		計	15	96,041	34.1
164.8	-	240	回収		-	240	164.8
-	-	-	償却		-	-	-
/	/	/	求償権残高		209	1,038,356	36.9

千円単位で四捨五入しているため、合計が一致しない場合があります。

2 業種別保証状況

平成26年4月末(単位:千円、%)

保証承諾							区分 業種	保証債務残高				代位弁済 当期中	
当月中			当期中					件数	金額	前年比	構成比	件数	金額
件数	金額	前年比	件数	金額	前年比	構成比							
2	16,000	11.11	2	16,000	11.11	0.94	食料品工業	509	5,982,694	95.72	2.70	-	-
5	61,100	36.30	5	61,100	36.30	3.59	繊維品工業	1,206	13,305,328	89.35	6.01	-	-
1	5,000	8.93	1	5,000	8.93	0.29	木材・木製品工業	155	1,182,584	88.50	0.53	-	-
3	19,000	-	3	19,000	-	1.12	家具・建具工業	193	1,474,548	81.70	0.67	-	-
2	3,200	12.80	2	3,200	12.80	0.19	紙工業	196	2,422,319	92.30	1.09	-	-
-	-	-	-	-	-	-	製版・製本業	21	130,444	59.73	0.06	2	10,151
-	-	-	-	-	-	-	化学工業	34	326,899	64.70	0.15	-	-
-	-	-	-	-	-	-	石油・石炭製品工業	7	187,310	226.41	0.08	-	-
1	10,000	41.67	1	10,000	41.67	0.59	ゴム・プラスチック工業	250	2,678,955	89.23	1.21	-	-
-	-	-	-	-	-	-	ゴム製品製造業	9	151,080	139.72	0.07	-	-
-	-	-	-	-	-	-	皮革工業	6	73,713	71.18	0.03	-	-
6	47,200	41.40	6	47,200	41.40	2.78	窯業	147	2,410,270	91.70	1.09	-	-
5	98,500	9,850.00	5	98,500	9,850.00	5.79	機械工業	1,013	11,465,510	79.92	5.18	6	42,211
1	10,000	54.95	1	10,000	54.95	0.59	電気機器工業	249	2,270,456	93.13	1.03	-	-
-	-	-	-	-	-	-	車両工業	24	256,182	69.99	0.12	-	-
-	-	-	-	-	-	-	船舶工業	17	189,743	90.14	0.09	-	-
5	116,600	55.26	5	116,600	55.26	6.86	金属工業	514	6,288,183	87.82	2.84	-	-
1	20,000	-	1	20,000	-	1.18	ソフトウェア業	171	1,561,267	88.87	0.71	-	-
-	-	-	-	-	-	-	情報処理サービス業	11	99,269	69.07	0.04	-	-
-	-	-	-	-	-	-	農林漁業	8	20,690	60.95	0.01	-	-
7	43,050	19.59	7	43,050	19.59	2.53	その他の工業	947	6,258,161	108.53	2.83	-	-
39	449,650	44.65	39	449,650	44.65	26.44	製造業計	5,687	58,735,604	89.29	26.54	8	52,362
-	-	-	-	-	-	-	鉱業	2	68,834	93.84	0.03	-	-
-	-	-	-	-	-	-	土石採取業	40	724,780	94.72	0.33	-	-
-	-	-	-	-	-	-	木材伐出業	6	31,904	108.91	0.01	-	-
43	336,700	48.25	43	336,700	48.25	19.80	建設業	5,603	55,532,049	89.22	25.09	-	-
31	362,300	66.47	31	362,300	66.47	21.31	卸売業	2,766	33,450,133	91.86	15.12	-	-
28	240,200	52.93	28	240,200	52.93	14.13	小売業	3,666	28,938,223	90.37	13.08	4	30,851
9	24,400	49.90	9	24,400	49.90	1.43	飲食店	1,187	6,093,346	88.77	2.75	2	3,238
4	23,500	1,175.00	4	23,500	1,175.00	1.38	不動産業	371	3,671,906	88.60	1.66	-	-
2	44,000	21.88	2	44,000	21.88	2.59	運送業	672	7,951,272	87.52	3.59	1	9,589
-	-	-	-	-	-	-	貨物運送取扱業	2	8,700	73.42	0.00	-	-
-	-	-	-	-	-	-	倉庫業	17	259,409	104.81	0.12	-	-
-	-	-	-	-	-	-	電・ガス・熱供給・水道業	6	225,863	283.90	0.10	-	-
3	20,000	47.62	3	20,000	47.62	1.18	印刷業	288	2,965,741	87.39	1.34	-	-
-	-	-	-	-	-	-	出版業	5	10,251	75.97	0.00	-	-
33	196,700	35.20	33	196,700	35.20	11.57	サービス業	2,683	22,342,735	90.79	10.10	-	-
1	3,000	-	1	3,000	-	0.18	保険媒介代理業	41	112,443	93.61	0.05	-	-
-	-	-	-	-	-	-	通信業	15	174,803	133.29	0.08	-	-
154	1,250,800	48.68	154	1,250,800	48.68	73.56	非製造業計	17,370	162,562,391	90.19	73.46	7	43,679
193	1,700,450	47.54	193	1,700,450	47.54	100.00	合計	23,057	221,297,995	89.95	100.00	15	96,041

千円単位で四捨五入しているため、合計が一致しない場合があります。

3 金融機関別保証状況

平成26年4月末 (単位：千円、%)

保証承諾							区分 金融機関	保証債務残高				代位弁済 当期中		
当月中			当期中					件数	金額	前年比	構成比	件数	金額	代弁率
件数	金額	前年比	件数	金額	前年比	構成比								
57	664,500	50.44	57	664,500	50.44	39.08	福井銀行	6,199	79,059,714	92.29	35.73	4	31,871	0.04
32	274,150	23.53	32	274,150	23.53	16.12	北陸銀行	5,932	57,862,859	88.17	26.15	3	23,244	0.04
1	500	45.45	1	500	45.45	0.03	北國銀行	180	1,597,507	71.26	0.72	-	-	-
-	-	-	-	-	-	-	滋賀銀行	9	239,816	119.44	0.11	-	-	-
90	939,150	37.66	90	939,150	37.66	55.23	地方銀行計	12,320	138,759,896	90.26	62.70	7	55,115	0.04
-	-	-	-	-	-	-	みずほ銀行	21	330,340	72.42	0.15	-	-	-
1	30,000	-	1	30,000	-	1.76	三菱東京UFJ銀行	46	836,013	76.99	0.38	-	-	-
-	-	-	-	-	-	-	三井住友銀行	28	666,190	87.59	0.30	-	-	-
-	-	-	-	-	-	-	りそな銀行	4	160,093	86.11	0.07	-	-	-
1	30,000	-	1	30,000	-	1.76	都市銀行計	99	1,992,635	80.07	0.90	-	-	-
22	139,300	50.53	22	139,300	50.53	8.19	福邦銀行	3,065	26,662,536	86.39	12.05	2	11,842	0.04
22	139,300	50.53	22	139,300	50.53	8.19	第二地銀協加盟行計	3,065	26,662,536	86.39	12.05	2	11,842	0.04
-	-	-	-	-	-	-	三井住友信託銀行	-	-	-	-	-	-	-
-	-	-	-	-	-	-	あおぞら銀行	-	-	-	-	-	-	-
54	423,630	79.10	54	423,630	79.10	24.91	福井信用金庫	5,204	34,496,660	92.07	15.59	4	9,061	0.03
7	41,000	37.61	7	41,000	37.61	2.41	敦賀信用金庫	479	3,965,931	95.53	1.79	-	-	-
3	14,870	14.31	3	14,870	14.31	0.87	武生信用金庫	808	6,414,158	87.69	2.90	2	20,023	0.31
4	22,000	63.77	4	22,000	63.77	1.29	小浜信用金庫	310	2,093,775	91.67	0.95	-	-	-
11	66,500	274.79	11	66,500	274.79	3.91	越前信用金庫	625	4,996,665	89.42	2.26	-	-	-
-	-	-	-	-	-	-	京都北都信用金庫	11	69,379	85.41	0.03	-	-	-
-	-	-	-	-	-	-	信金中央金庫	-	-	-	-	-	-	-
79	568,000	70.37	79	568,000	70.37	33.40	信用金庫計	7,437	52,036,567	91.48	23.51	6	29,085	0.06
1	24,000	-	1	24,000	-	1.41	商工組合中央金庫	123	1,617,264	89.82	0.73	-	-	-
-	-	-	-	-	-	-	日本政策金融公庫 (中小企業事業)	1	1,682	87.51	0.00	-	-	-
-	-	-	-	-	-	-	日本政策金融公庫 (国民生活事業)	5	25,830	77.92	0.01	-	-	-
-	-	-	-	-	-	-	日本政策投資銀行	-	-	-	-	-	-	-
1	24,000	-	1	24,000	-	1.41	政府系公庫計	129	1,644,776	89.60	0.74	-	-	-
-	-	-	-	-	-	-	横浜中央信用組合	2	8,400	75.74	0.00	-	-	-
-	-	-	-	-	-	-	福井市農業協同組合	-	-	-	-	-	-	-
-	-	-	-	-	-	-	花咲ふくい 農業協同組合	-	-	-	-	-	-	-
-	-	-	-	-	-	-	福井丹南 農業協同組合	-	-	-	-	-	-	-
-	-	-	-	-	-	-	福井県信用農業 協同組合連合会	4	186,129	98.50	0.08	-	-	-
-	-	-	-	-	-	-	越前たけふ 農業協同組合	1	7,055	78.09	0.00	-	-	-
-	-	-	-	-	-	-	その他合計	7	201,584	96.41	0.09	-	-	-
193	1,700,450	47.54	193	1,700,450	47.54	100.00	合計	23,057	221,297,995	89.95	100.00	15	96,041	0.04

千円単位で四捨五入しているため、合計が一致しない場合があります。

4 市町別保証状況

平成26年4月末（単位：千円、％）

保 証 承 諾						区 分 地 区	保 証 債 務 残 高			
当 月 中		当 期 中					件数	金 額	前年比	構成比
件数	金 額	件数	金 額	前年比	構成比					
83	825,650	83	825,650	68.06	48.55	福 井 市	8,914	89,268,156	89.58	40.34
14	124,500	14	124,500	42.89	7.32	敦 賀 市	1,635	18,209,397	90.98	8.23
7	63,500	7	63,500	58.26	3.73	小 浜 市	623	6,943,948	91.37	3.14
16	102,700	16	102,700	208.74	6.04	大 野 市	895	8,067,897	88.85	3.65
6	36,000	6	36,000	126.32	2.12	勝 山 市	571	4,328,440	86.37	1.96
13	154,180	13	154,180	47.38	9.07	鯖 江 市	2,465	22,358,875	89.95	10.10
3	10,500	3	10,500	4.87	0.62	あ わ ら 市	739	6,608,066	90.05	2.99
12	57,420	12	57,420	10.67	3.38	越 前 市	2,721	25,550,563	89.94	11.55
20	190,500	20	190,500	40.52	11.20	坂 井 市	2,310	20,347,846	91.03	9.19
6	68,000	6	68,000	43.59	4.00	吉田郡 永平寺町	473	4,190,035	91.56	1.89
—	—	—	—	—	—	今立郡 池田町	65	688,759	90.72	0.31
—	—	—	—	—	—	南条郡 南越前町	134	1,118,184	91.08	0.51
5	24,500	5	24,500	45.16	1.44	丹生郡 越前町	621	5,253,545	87.17	2.37
2	15,000	2	15,000	37.50	0.88	三方郡 美浜町	229	2,174,391	93.47	0.98
4	23,500	4	23,500	—	1.38	大飯郡 高浜町	256	2,474,373	88.69	1.12
1	1,500	1	1,500	6.82	0.09	大飯郡 おおい町	108	1,039,275	100.81	0.47
1	3,000	1	3,000	12.00	0.18	三方上中郡 若狭町	242	1,586,549	88.14	0.72
—	—	—	—	—	—	県 外	56	1,089,698	93.51	0.49
193	1,700,450	193	1,700,450	47.54	100.00	合 計	23,057	221,297,995	89.95	100.00

千円単位で四捨五入しているため、合計が一致しない場合があります。

5 資金使途別保証状況

平成26年4月末（単位：千円、％）

当 月 中				区 分 資 金 使 途	当 期 中			
件 数	金 額	前年比	構成比		件 数	金 額	前年比	構成比
174	1,628,570	48.14	95.77	運 転	174	1,628,570	48.14	95.77
16	62,180	40.29	3.66	設 備	16	62,180	40.29	3.66
3	9,700	24.56	0.57	運 転 ・ 設 備	3	9,700	24.56	0.57
193	1,700,450	47.54	100.00	合 計	193	1,700,450	47.54	100.00

千円単位で四捨五入しているため、合計が一致しない場合があります。

6 制度別保証状況

平成26年4月末(単位:千円、%)

保証承諾							区分 制度	保証債務残高				代位弁済 当期中			
当月中			当期中					件数	金額	前年比	構成比	件数	金額	前年比	構成比
件数	金額	前年比	件数	金額	前年比	構成比									
48	481,370	66.88	48	481,370	66.88	28.31	一般保証	3,993	33,590,782	109.41	15.18	4	21,982	19.04	22.89
-	-	-	-	-	-	-	長期経営資金保証	20	430,749	66.95	0.20	-	-	-	-
1	6,500	8.18	1	6,500	8.18	0.38	経営安定関連保証	352	3,205,669	114.35	1.45	-	-	-	-
22	243,000	45.55	22	243,000	45.55	14.29	根保証(手貸)	1,036	18,774,008	91.94	8.48	-	-	-	-
-	-	-	-	-	-	-	根保証(割引)	14	135,000	62.86	0.06	-	-	-	-
1	50,000	100.00	1	50,000	100.00	2.94	当座貸越根保証	37	1,742,174	88.88	0.79	-	-	-	-
7	32,000	133.33	7	32,000	133.33	1.88	事業者カードローン 当座貸越根保証	208	1,022,287	93.50	0.46	-	-	-	-
-	-	-	-	-	-	-	創業等・創業関連保証	72	174,103	88.89	0.08	-	-	-	-
-	-	-	-	-	-	-	流動資産担保融資保証	12	418,194	81.59	0.19	-	-	-	-
6	13,400	100.00	6	13,400	100.00	0.79	小口零細企業保証	596	926,014	89.30	0.42	1	6,950	176.47	7.24
-	-	-	-	-	-	-	特定社債保証	131	6,875,460	76.63	3.11	-	-	-	-
26	391,300	41.40	26	391,300	41.40	23.01	借換保証	3,768	58,754,308	93.85	26.55	3	29,429	222.30	30.64
-	-	-	-	-	-	-	東日本大震災復興緊急保証	15	270,997	87.36	0.12	-	-	-	-
-	-	-	-	-	-	-	経営力強化保証	2	38,171	159.05	0.02	-	-	-	-
-	-	-	-	-	-	-	その他	923	6,624,828	84.47	2.99	1	997	1.25	1.04
36	316,950	33.59	36	316,950	33.59	18.64	県制度	8,636	79,238,316	81.17	35.81	4	32,134	451.69	33.46
14	112,400	94.61	14	112,400	94.61	6.61	中小企業育成資金(一般)	1,378	7,959,810	86.24	3.60	2	16,365	-	17.04
10	30,050	349.42	10	30,050	349.42	1.77	〃(小口)	363	444,261	89.39	0.20	-	-	-	-
6	47,500	18.51	6	47,500	18.51	2.79	経営安定資金	4,499	33,060,720	71.87	14.94	-	-	-	-
-	-	-	-	-	-	-	関連倒産防止資金	8	31,948	51.51	0.01	-	-	-	-
-	-	-	-	-	-	-	中小企業再生支援資金	28	601,064	134.53	0.27	-	-	-	-
6	127,000	27.05	6	127,000	27.05	7.47	資金繰り円滑化支援資金	1,736	31,699,416	90.99	14.32	2	15,769	-	16.42
-	-	-	-	-	-	-	産業活性化支援資金	271	3,966,582	86.30	1.79	-	-	-	-
-	-	-	-	-	-	-	開業支援資金	131	353,101	70.52	0.16	-	-	-	-
-	-	-	-	-	-	-	その他	222	1,121,415	77.47	0.51	-	-	-	-
30	118,350	113.71	30	118,350	113.71	6.96	福井市制度	2,049	5,475,843	88.29	2.47	-	-	-	-
23	60,150	90.67	23	60,150	90.67	3.54	小規模企業者サポート資金	1,606	2,802,913	94.55	1.27	-	-	-	-
4	34,200	110.32	4	34,200	110.32	2.01	経営安定借換資金	179	1,264,383	91.32	0.57	-	-	-	-
1	3,000	241.94	1	3,000	241.94	0.18	創エネ・省エネ等促進資金	33	212,135	97.06	0.10	-	-	-	-
1	20,000	-	1	20,000	-	1.18	マーケット戦略資金	80	733,556	69.94	0.33	-	-	-	-
1	1,000	18.18	1	1,000	18.18	0.06	創業支援資金	137	312,802	81.86	0.14	-	-	-	-
-	-	-	-	-	-	-	その他	14	150,055	73.75	0.07	-	-	-	-
5	12,500	53.19	5	12,500	53.19	0.74	敦賀市制度	252	656,953	102.12	0.30	-	-	-	-
1	3,000	60.00	1	3,000	60.00	0.18	中小企業経営安定資金	41	169,866	103.57	0.08	-	-	-	-
4	9,500	51.35	4	9,500	51.35	0.56	小規模事業者特別資金	210	485,215	101.65	0.22	-	-	-	-
4	15,180	73.69	4	15,180	73.69	0.89	鯖江市制度	548	1,771,840	191.65	0.80	2	4,550	-	4.74
2	3,180	20.38	2	3,180	20.38	0.19	小規模企業者特別資金	403	830,065	110.47	0.38	-	-	-	-
2	12,000	240.00	2	12,000	240.00	0.71	中小企業振興資金	104	837,192	-	0.38	-	-	-	-
2	3,500	17.50	2	3,500	17.50	0.21	大野市制度	68	405,222	99.46	0.18	-	-	-	-
2	3,500	17.50	2	3,500	17.50	0.21	中小企業資金	38	187,817	132.46	0.09	-	-	-	-
3	8,400	336.00	3	8,400	336.00	0.49	勝山市制度	73	126,311	81.90	0.06	-	-	-	-
3	8,400	336.00	3	8,400	336.00	0.49	小規模企業振興対策資金	67	114,816	81.92	0.05	-	-	-	-
2	8,000	32.00	2	8,000	32.00	0.47	越前市制度	252	640,764	123.71	0.29	-	-	-	-
2	8,000	32.00	2	8,000	32.00	0.47	小規模企業者支援特別資金	252	640,764	123.71	0.29	-	-	-	-
193	1,700,450	47.54	193	1,700,450	47.54	100.00	合計	23,057	221,297,995	89.95	100.00	15	96,041	34.06	100.00

千円単位で四捨五入しているため、合計が一致しない場合があります。