

6月の保証動向

保証承諾	369件	4,458百万円	(金額前年比 81.8%)
保証債務残高	22,858件	215,759百万円	(金額前年比 89.3%)
代位弁済	34件	541百万円	(金額前年比 112.9%)

6月の保証承諾は、369件（前年比87.4%）44億58百万円（前年比81.8%）と前年を下回りました。なお、1件当たりの承諾額は、1,208万円となりました。

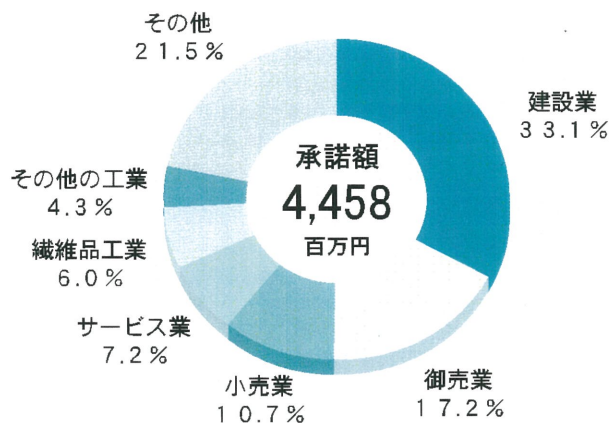
保証債務残高は、22,858件（前年比96.6%）2,157億59百万円（前年比89.3%）となりました。

また、代位弁済は、34件（14企業、前年比69.4%）5億41百万円（前年比112.9%）、1件当たりの代位弁済額は、1,591万円（前年977万円）となりました。

保証承諾

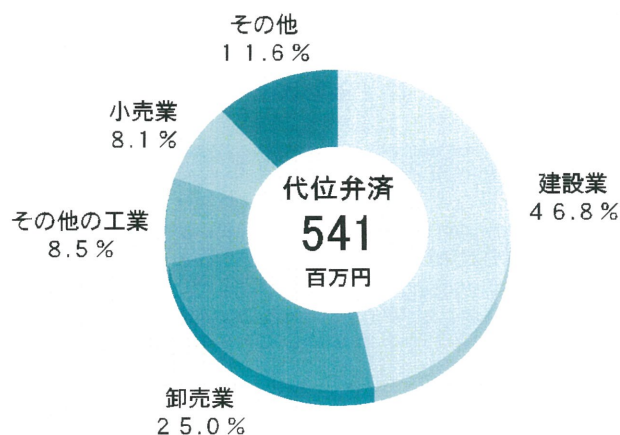
業種別で上位3業種は、建設業14億77百万円（前年比119.8%）、卸売業7億67百万円（前年比76.2%）、小売業4億79百万円（前年比56.3%）となりました。

なお、眼鏡工業は、13件 1億31百万円（前年比88.1%）となりました。



代位弁済

業種別では、建設業2億53百万円、卸売業1億35百万円、その他の工業（全て眼鏡工業）46百万円となり、原因別では、商況不振が24件（12企業）4億56百万円と全体の84.3%を占めました。

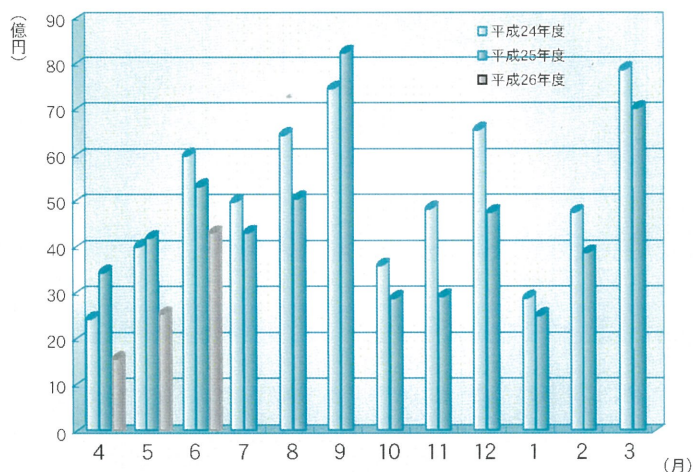


保証実績月別推移表

保証承諾

(単位：百万円、%)

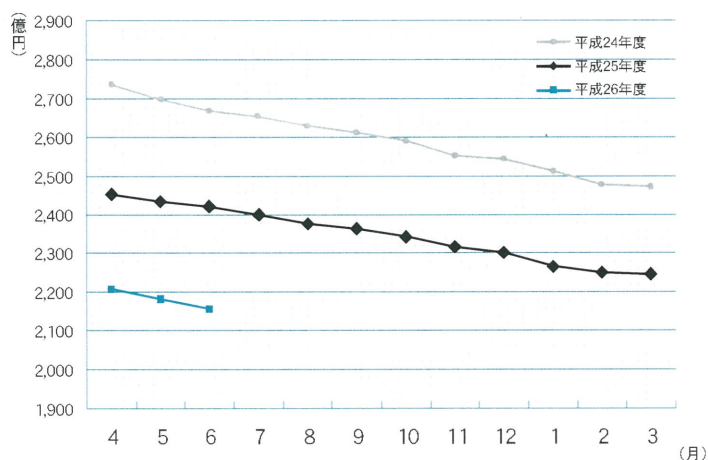
月	24年度	25年度	26年度		
	金額	金額	件数	金額	前年比
4	2,574	3,577	193	1,700	47.5
5	4,146	4,341	264	2,692	62.0
6	6,126	5,451	369	4,458	81.8
7	5,116	4,437			
8	6,564	5,170			
9	7,571	8,377			
10	3,733	3,020			
11	4,952	3,061			
12	6,671	4,878			
1	3,018	2,636			
2	4,870	4,006			
3	8,006	7,140			
合計	63,348	56,094	826	8,851	66.2



保証債務残高

(単位：百万円、%)

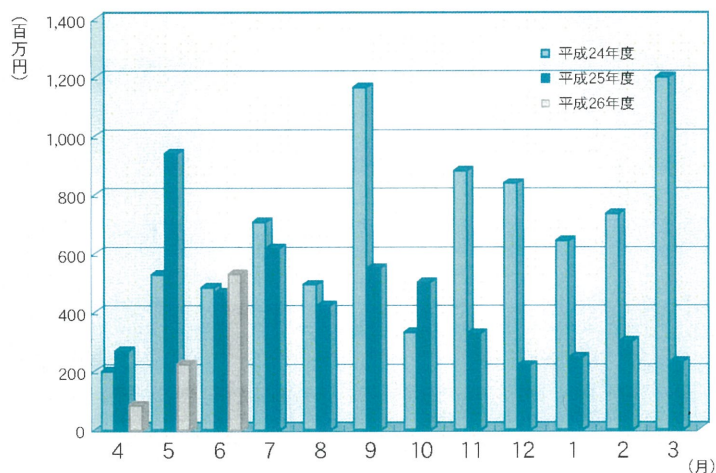
月	24年度	25年度	26年度		
	金額	金額	件数	金額	前年比
4	274,020	246,022	23,057	221,298	90.0
5	270,232	242,772	22,907	218,226	89.9
6	267,894	241,481	22,858	215,759	89.3
7	265,708	239,506			
8	263,467	236,985			
9	261,803	235,684			
10	259,082	233,661			
11	256,322	231,003			
12	254,497	229,143			
1	251,224	226,028			
2	248,761	224,356			
3	247,492	223,413			
平均	260,042	234,171	22,941	218,427	89.7



代位弁済

(単位：百万円、%)

月	24年度	25年度	26年度		
	金額	金額	件数	金額	前年比
4	214	282	15	96	34.1
5	542	958	23	236	24.6
6	500	479	34	541	112.9
7	724	630			
8	508	436			
9	1,182	567			
10	349	521			
11	895	339			
12	857	233			
1	658	255			
2	751	314			
3	1,214	243			
合計	8,395	5,258	72	873	50.8



※百万円単位で四捨五入しているため、合計が一致しない場合があります。

統計資料 (平成26年6月)

1 事業概況

平成26年6月末 (単位：千円、%)

前年 同月比	当月中		項目		当期中		前年 同期比
	件数	金額			件数	金額	
/	/	/	保証 申込	期首繰越	39	355,250	28.7
82.7	395	5,293,990		本年度中	926	10,729,100	70.1
-	-	-	拒絶		-	-	-
49.6	15	157,320	申込取消		47	457,620	49.2
43.3	/	209,500	査定減額		/	386,200	35.9
/	/	/	調査中		92	1,389,180	119.2
/	/	/	保証 承諾	期首繰越	23,411	226,357,391	90.2
81.8	369	4,458,440		本年度中	826	8,851,350	66.2
237.5	3	95,000	保証後取消		6	130,600	295.5
99.8	370	5,499,765	償還		1,159	16,285,335	86.6
113.6	34	537,160	代位弁済(元金)		72	867,008	50.8
/	/	/	貸付報告未着		142	2,166,950	93.7
/	/	/	保証債務残高		22,858	215,758,848	89.3
/	/	/	代 位 弁 済 中	期首繰越	194	942,554	37.3
113.6	34	537,160		元金	72	867,008	50.8
60.5	-	3,680		利息	/	5,684	42.5
112.9	34	540,840		計	72	872,692	50.8
1.1	-	118	回収		1	4,818	43.0
-	-	-	償却		-	-	-
/	/	/	求償権残高		265	1,810,429	47.5

千円単位で四捨五入しているため、合計が一致しない場合があります。

2 業種別保証状況

平成26年6月末（単位：千円、％）

保証承諾							区分 業種	保証債務残高				代位弁済 当期中	
当月中			当期中					件数	金額	前年比	構成比	件数	金額
件数	金額	前年比	件数	金額	前年比	構成比							
10	166,100	97.59	20	237,400	59.92	2.68	食料品工業	505	5,891,556	92.50	2.73	-	-
17	265,500	393.33	30	376,760	71.93	4.26	繊維品工業	1,191	12,962,281	88.20	6.01	5	37,373
1	36,000	112.50	2	41,000	41.62	0.46	木材・木製品工業	155	1,153,703	89.12	0.53	-	-
2	21,000	50.24	5	40,000	89.29	0.45	家具・建具工業	192	1,452,225	82.10	0.67	-	-
3	34,000	42.50	6	40,200	23.17	0.45	紙工業	197	2,359,961	88.75	1.09	-	-
-	-	-	-	-	-	-	製版・製本業	18	126,100	64.29	0.06	2	10,151
2	30,000	-	2	30,000	2,068.97	0.34	化学工業	33	311,587	66.96	0.14	-	-
-	-	-	-	-	-	-	石油・石炭製品工業	7	184,580	228.08	0.09	-	-
5	37,500	120.97	11	121,200	101.00	1.37	ゴム・プラスチック工業	249	2,636,394	90.20	1.22	-	-
-	-	-	1	3,000	20.00	0.03	ゴム製品製造業	10	152,158	139.77	0.07	-	-
-	-	-	-	-	-	-	皮革工業	6	71,405	72.68	0.03	-	-
-	-	-	6	47,200	17.16	0.53	窯業	146	2,342,682	90.80	1.09	-	-
4	57,600	18.33	12	179,600	49.71	2.03	機械工業	991	11,101,310	82.74	5.15	6	42,211
5	27,500	134.15	11	94,900	227.58	1.07	電気機器工業	248	2,184,807	92.07	1.01	3	34,345
-	-	-	1	1,000	-	0.01	車両工業	24	252,020	70.30	0.12	-	-
-	-	-	-	-	-	-	船舶工業	17	184,351	90.17	0.09	-	-
11	181,500	198.36	23	330,600	98.78	3.74	金属工業	513	6,139,200	87.32	2.85	-	-
5	92,000	2,300.00	7	120,000	244.90	1.36	ソフトウェア業	159	1,357,821	79.63	0.63	-	-
-	-	-	-	-	-	-	情報処理サービス業	11	92,956	68.26	0.04	-	-
-	-	-	-	-	-	-	農林漁業	8	18,536	58.57	0.01	-	-
26	191,000	64.69	51	428,550	69.70	4.84	その他の工業	960	6,267,775	107.17	2.90	1	46,129
91	1,139,700	87.73	188	2,091,410	68.36	23.63	製造業計	5,640	57,243,405	88.96	26.53	17	170,210
-	-	-	-	-	-	-	鉱業	2	66,502	94.33	0.03	-	-
-	-	-	-	-	-	-	土石採取業	40	703,536	103.02	0.33	-	-
-	-	-	-	-	-	-	木材伐出業	6	30,052	108.36	0.01	-	-
97	1,477,100	119.77	223	2,715,400	85.37	30.68	建設業	5,565	54,223,038	88.84	25.13	17	275,831
51	767,000	76.23	111	1,437,550	59.97	16.24	卸売業	2,743	32,522,626	90.88	15.07	8	138,208
55	478,750	56.31	119	977,650	54.26	11.05	小売業	3,638	28,246,821	89.71	13.09	8	74,413
20	85,700	81.63	43	181,000	71.83	2.04	飲食店	1,171	5,894,603	87.36	2.73	12	62,949
-	-	-	7	68,500	37.43	0.77	不動産業	363	3,581,461	88.50	1.66	-	-
8	103,500	285.91	17	324,100	77.44	3.66	運送業	656	7,705,896	86.65	3.57	6	123,148
-	-	-	-	-	-	-	貨物運送取扱業	2	8,350	73.57	0.00	-	-
1	5,000	-	1	5,000	125.00	0.06	倉庫業	18	257,874	107.20	0.12	-	-
1	5,000	10.00	2	11,900	17.00	0.13	電・ガス・熱供給・水道業	8	233,678	157.53	0.11	-	-
4	77,000	122.22	10	149,000	97.07	1.68	印刷業	290	2,934,606	88.10	1.36	-	-
-	-	-	-	-	-	-	出版業	5	9,858	78.89	0.00	-	-
41	319,690	48.28	101	875,440	47.91	9.89	サービス業	2,652	21,810,972	89.54	10.11	4	27,932
-	-	-	4	14,400	102.86	0.16	保険媒介代理業	44	118,533	92.65	0.05	-	-
-	-	-	-	-	-	-	通信業	15	167,036	131.99	0.08	-	-
278	3,318,740	79.93	638	6,759,940	65.57	76.37	非製造業計	17,218	158,515,443	89.49	73.47	55	702,482
369	4,458,440	81.79	826	8,851,350	66.21	100.00	合計	22,858	215,758,848	89.35	100.00	72	872,692

千円単位で四捨五入しているため、合計が一致しない場合があります。

3 金融機関別保証状況

平成26年6月末 (単位：千円、%)

保証承諾							区分 金融機関	保証債務残高				代位弁済 当期中		
当月中			当期中					件数	金額	前年比	構成比	件数	金額	代弁率
件数	金額	前年比	件数	金額	前年比	構成比								
107	1,482,000	62.32	230	2,978,600	53.57	33.65	福井銀行	6,162	77,187,085	92.12	35.77	19	289,187	0.37
96	1,388,850	78.31	217	2,409,010	59.14	27.22	北陸銀行	5,909	56,391,020	87.11	26.14	6	54,948	0.10
-	-	-	1	500	1.42	0.01	北國銀行	176	1,517,082	69.73	0.70	1	2,837	0.19
-	-	-	-	-	-	-	滋賀銀行	9	234,970	113.27	0.11	-	-	-
203	2,870,850	69.14	448	5,388,110	55.67	60.87	地方銀行計	12,256	135,330,157	89.68	62.72	26	346,972	0.26
1	6,500	100.00	1	6,500	100.00	0.07	みずほ銀行	20	295,838	69.76	0.14	-	-	-
-	-	-	1	30,000	-	0.34	三菱東京UFJ銀行	46	834,389	78.65	0.39	-	-	-
-	-	-	-	-	-	-	三井住友銀行	26	651,751	87.08	0.30	-	-	-
-	-	-	-	-	-	-	りそな銀行	4	155,789	85.78	0.07	-	-	-
1	6,500	100.00	2	36,500	561.54	0.41	都市銀行計	96	1,937,766	80.24	0.90	-	-	-
25	265,140	78.05	70	649,140	54.84	7.33	福邦銀行	3,010	25,871,944	85.20	11.99	5	22,423	0.09
25	265,140	78.05	70	649,140	54.84	7.33	第二地銀協加盟行計	3,010	25,871,944	85.20	11.99	5	22,423	0.09
-	-	-	-	-	-	-	三井住友信託銀行	-	-	-	-	-	-	-
-	-	-	-	-	-	-	あおぞら銀行	-	-	-	-	-	-	-
105	956,450	135.72	219	2,025,030	114.30	22.88	福井信用金庫	5,144	33,703,530	91.61	15.62	30	337,895	1.00
10	102,500	248.79	25	210,600	92.90	2.38	敦賀信用金庫	481	3,933,518	96.73	1.82	1	5,476	0.14
14	100,600	214.04	22	142,270	64.06	1.61	武生信用金庫	792	6,143,467	86.02	2.85	5	117,650	1.92
2	17,000	61.82	8	64,000	87.19	0.72	小浜信用金庫	309	2,040,589	90.76	0.95	-	-	-
7	123,400	187.54	28	258,100	184.09	2.92	越前信用金庫	626	4,903,039	90.15	2.27	4	37,921	0.77
-	-	-	-	-	-	-	京都北都信用金庫	11	67,551	107.69	0.03	-	-	-
-	-	-	-	-	-	-	信金中央金庫	-	-	-	-	-	-	-
138	1,299,950	146.69	302	2,700,000	110.93	30.50	信用金庫計	7,363	50,791,694	91.10	23.54	40	498,941	0.98
2	16,000	24.24	4	77,600	117.58	0.88	商工組合中央金庫	120	1,600,310	89.00	0.74	1	4,356	0.27
-	-	-	-	-	-	-	日本政策金融公庫 (中小企業事業)	1	1,642	87.25	0.00	-	-	-
-	-	-	-	-	-	-	日本政策金融公庫 (国民生活事業)	5	24,632	77.23	0.01	-	-	-
-	-	-	-	-	-	-	日本政策投資銀行	-	-	-	-	-	-	-
2	16,000	24.24	4	77,600	117.58	0.88	政府系公庫計	126	1,626,584	88.79	0.75	1	4,356	0.27
-	-	-	-	-	-	-	横浜中央信用組合	2	8,190	78.52	0.00	-	-	-
-	-	-	-	-	-	-	福井市農業協同組合	-	-	-	-	-	-	-
-	-	-	-	-	-	-	花咲ふくい 農業協同組合	-	-	-	-	-	-	-
-	-	-	-	-	-	-	福井丹南 農業協同組合	-	-	-	-	-	-	-
-	-	-	-	-	-	-	福井県信用農業 協同組合連合会	4	185,788	98.52	0.09	-	-	-
-	-	-	-	-	-	-	越前たけふ 農業協同組合	1	6,725	77.25	0.00	-	-	-
-	-	-	-	-	-	-	その他合計	7	200,703	96.63	0.09	-	-	-
369	4,458,440	81.79	826	8,851,350	66.21	100.00	合計	22,858	215,758,848	89.35	100.00	72	872,692	0.40

千円単位で四捨五入しているため、合計が一致しない場合があります。

4 市町別保証状況

平成26年6月末（単位：千円、％）

保 証 承 諾						区 分 地 区	保 証 債 務 残 高			
当 月 中		当 期 中					件数	金 額	前年比	構 成 比
件数	金 額	件数	金 額	前年比	構 成 比					
144	2,087,750	332	3,947,050	67.34	44.59	福 井 市	8,794	86,848,226	88.62	40.25
34	473,000	71	791,400	86.11	8.94	敦 賀 市	1,626	17,788,374	90.40	8.24
4	54,200	13	139,700	22.97	1.58	小 浜 市	620	6,790,821	92.11	3.15
11	101,850	37	269,250	76.78	3.04	大 野 市	897	7,892,474	89.31	3.66
10	114,000	24	184,660	341.96	2.09	勝 山 市	584	4,275,025	88.02	1.98
46	455,700	87	1,018,280	86.53	11.50	鯖 江 市	2,446	21,785,948	89.95	10.10
10	72,500	19	178,000	30.96	2.01	あ わ ら 市	739	6,500,726	90.98	3.01
44	437,940	84	764,810	58.30	8.64	越 前 市	2,699	24,846,343	89.28	11.52
39	367,200	92	919,100	60.87	10.38	坂 井 市	2,287	19,863,126	89.68	9.21
5	103,500	12	183,500	55.23	2.07	吉田郡 永平寺町	467	4,100,228	88.91	1.90
—	—	—	—	—	—	今立郡 池田町	65	668,369	88.99	0.31
1	3,000	3	11,100	22.65	0.13	南条郡 南越前町	131	1,094,639	91.01	0.51
6	64,800	21	179,500	100.67	2.03	丹生郡 越前町	618	5,192,746	88.41	2.41
3	17,500	5	32,500	15.80	0.37	三方郡 美浜町	225	2,089,293	91.13	0.97
5	27,000	13	83,500	204.16	0.94	大飯郡 高浜町	252	2,405,339	88.58	1.11
3	14,500	7	62,000	56.88	0.70	大飯郡 おおい町	111	998,486	96.87	0.46
2	14,000	4	37,000	69.16	0.42	三方上中郡 若狭町	241	1,553,794	87.96	0.72
2	50,000	2	50,000	400.00	0.56	県 外	56	1,064,891	92.60	0.49
369	4,458,440	826	8,851,350	66.21	100.00	合 計	22,858	215,758,848	89.35	100.00

千円単位で四捨五入しているため、合計が一致しない場合があります。

5 資金使途別保証状況

平成26年6月末（単位：千円、％）

当 月 中				区 分 資 金 使 途	当 期 中			
件 数	金 額	前年比	構 成 比		件 数	金 額	前年比	構 成 比
335	4,184,550	80.67	93.86	運 転	747	8,311,520	65.33	93.90
23	228,740	100.43	5.13	設 備	58	438,280	84.03	4.95
11	45,150	124.90	1.01	運 転 ・ 設 備	21	101,550	81.60	1.15
369	4,458,440	81.79	100.00	合 計	826	8,851,350	66.21	100.00

千円単位で四捨五入しているため、合計が一致しない場合があります。

6 制度別保証状況

平成26年6月末(単位:千円、%)

保証承諾							区分 制度	保証債務残高				代位弁済 当期中			
当月中			当期中					件数	金額	前年比	構成比	件数	金額	前年比	構成比
件数	金額	前年比	件数	金額	前年比	構成比									
95	952,000	56.23	216	2,278,770	68.59	25.75	一般保証	4,001	33,048,963	106.49	15.32	11	67,420	16.12	7.73
-	-	-	-	-	-	-	長期経営資金保証	20	412,223	65.47	0.19	-	-	-	-
1	10,000	5.12	2	16,500	4.06	0.19	経営安定関連保証	348	3,072,349	104.65	1.42	1	38,881	317.70	4.46
38	575,000	97.42	88	1,210,000	77.82	13.67	根保証(手貸)	1,019	18,426,390	91.11	8.54	7	146,598	98.34	16.80
2	9,000	100.00	2	9,000	100.00	0.10	根保証(割引)	13	125,000	60.32	0.06	1	9,892	-	1.13
1	200,000	-	2	250,000	500.00	2.82	当座貸越根保証	36	1,720,100	80.54	0.80	-	-	-	-
7	29,000	71.60	23	102,000	98.55	1.15	事業者カードローン 当座貸越根保証	206	1,014,409	92.63	0.47	-	-	-	-
2	6,000	300.00	2	6,000	52.40	0.07	創業等・創業関連保証	70	157,114	83.31	0.07	-	-	-	-
-	-	-	1	80,000	100.00	0.90	流動資産担保融資保証	12	414,114	81.06	0.19	-	-	-	-
11	21,900	49.77	25	51,600	72.47	0.58	小口零細企業保証	591	898,938	89.85	0.42	2	8,984	62.96	1.03
3	224,000	254.55	4	248,000	119.23	2.80	特定社債保証	131	6,815,780	80.02	3.16	-	-	-	-
66	1,316,000	122.30	122	2,141,100	76.12	24.19	借換保証	3,764	57,744,985	93.56	26.76	21	413,732	112.36	47.41
-	-	-	-	-	-	-	東日本大震災復興緊急保証	15	266,941	87.52	0.12	-	-	-	-
-	-	-	-	-	-	-	経営力強化保証	2	36,914	159.11	0.02	-	-	-	-
-	-	-	-	-	-	-	その他	898	6,401,989	85.04	2.97	7	28,570	29.91	3.27
44	638,150	52.17	122	1,502,860	41.16	16.98	県制度	8,504	76,070,524	80.53	35.26	17	143,416	34.46	16.43
19	342,700	156.44	54	673,600	118.37	7.61	中小企業育成資金(一般)	1,369	7,830,953	88.17	3.63	6	42,161	74.26	4.83
6	12,950	173.59	23	56,100	127.15	0.63	〃(小口)	360	432,698	90.55	0.20	-	-	-	-
9	123,000	29.18	18	227,500	22.57	2.57	経営安定資金	4,401	31,021,277	71.07	14.38	4	22,145	47.33	2.54
-	-	-	-	-	-	-	関連倒産防止資金	8	28,772	52.77	0.01	-	-	-	-
-	-	-	-	-	-	-	中小企業再生支援資金	28	591,749	100.35	0.27	-	-	-	-
5	111,000	21.32	19	465,000	26.27	5.25	資金繰り円滑化支援資金	1,724	30,916,943	89.60	14.33	7	79,110	27.72	9.07
3	44,000	88.00	5	66,160	69.64	0.75	産業活性化支援資金	265	3,848,670	85.51	1.78	-	-	-	-
2	4,500	96.77	3	14,500	150.26	0.16	開業支援資金	128	341,604	72.65	0.16	-	-	-	-
-	-	-	-	-	-	-	その他	221	1,057,860	78.91	0.49	-	-	-	-
49	207,450	125.42	112	442,550	91.56	5.00	福井市制度	1,994	5,377,962	88.47	2.49	2	3,370	27.26	0.39
41	111,950	102.70	94	262,150	82.51	2.96	小規模企業者サポート資金	1,551	2,784,503	93.76	1.29	-	-	-	-
4	49,000	175.00	9	99,000	77.65	1.12	経営安定借換資金	180	1,246,896	89.63	0.58	-	-	-	-
-	-	-	2	9,900	161.24	0.11	創エネ・省エネ等促進資金	35	213,031	100.56	0.10	-	-	-	-
3	45,000	-	4	65,000	-	0.73	マーケット戦略資金	77	689,370	72.23	0.32	1	2,837	-	0.33
1	1,500	33.33	3	6,500	50.00	0.07	創業支援資金	137	299,745	83.42	0.14	1	533	5.88	0.06
-	-	-	-	-	-	-	その他	14	144,417	75.02	0.07	-	-	-	-
7	40,000	122.03	20	82,000	122.79	0.93	敦賀市制度	255	673,013	104.86	0.31	1	7,280	-	0.83
2	11,000	84.62	3	14,000	77.78	0.16	中小企業経営安定資金	37	154,805	98.79	0.07	1	7,280	-	0.83
5	29,000	146.61	17	68,000	139.40	0.77	小規模事業者特別資金	217	516,370	106.89	0.24	-	-	-	-
22	178,300	78.03	41	303,580	84.82	3.43	鯖江市制度	557	1,853,192	166.34	0.86	2	4,550	-	0.52
6	23,000	88.46	12	38,180	35.52	0.43	小規模企業者特別資金	396	797,266	100.48	0.37	-	-	-	-
16	155,300	76.69	29	265,400	105.99	3.00	中小企業振興資金	121	955,069	601.61	0.44	-	-	-	-
1	1,200	15.00	7	28,400	59.17	0.32	大野市制度	73	420,257	99.75	0.20	-	-	-	-
1	1,200	15.00	7	28,400	59.17	0.32	中小企業資金	43	204,790	115.96	0.10	-	-	-	-
3	8,500	425.00	9	23,900	398.33	0.27	勝山市制度	80	140,594	93.25	0.07	-	-	-	-
3	8,500	425.00	9	23,900	398.33	0.27	小規模企業振興対策資金	74	129,749	94.69	0.06	-	-	-	-
17	41,940	79.63	28	75,090	73.78	0.85	越前市制度	269	667,097	121.02	0.31	-	-	-	-
17	41,940	79.63	28	75,090	73.78	0.85	小規模企業者支援特別資金	269	667,097	121.02	0.31	-	-	-	-
369	4,458,440	81.79	826	8,851,350	66.21	100.00	合計	22,858	215,758,848	89.35	100.00	72	872,692	50.76	100.00

千円単位で四捨五入しているため、合計が一致しない場合があります。