

# 7月の保証動向

保証承諾	342件	4,656百万円	(金額前年比 104.9%)
保証債務残高	22,747件	212,853百万円	(金額前年比 88.9%)
代位弁済	43件	348百万円	(金額前年比 55.2%)

7月の保証承諾は、342件（前年比85.3%）46億56百万円（前年比104.9%）と前年を上回りました。なお、1件当たりの承諾額は、1,361万円（前年1,106万円）となりました。

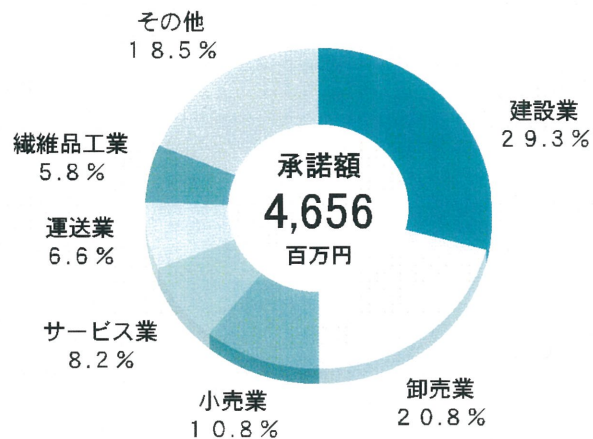
保証債務残高は、22,747件（前年比96.2%）2,128億53百万円（前年比88.9%）となりました。

また、代位弁済は、43件（16企業、前年比91.5%）3億48百万円（前年比55.2%）、1件当たりの代位弁済額は、809万円（前年1,341万円）となりました。

## 保証承諾

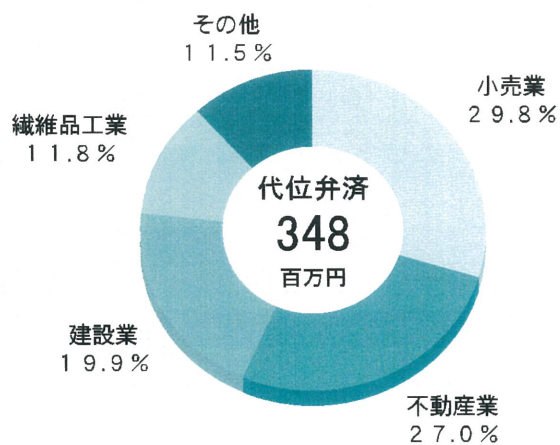
業種別で上位3業種は、建設業13億66百万円（前年比93.8%）、卸売業9億71百万円（前年比97.6%）、小売業5億2百万円（前年比121.2%）となりました。

なお、眼鏡工業は、5件75百万円（前年比51.5%）となりました。



## 代位弁済

業種別では、小売業1億4百万円、不動産業94百万円、建設業69百万円となり、原因別では、商況不振が24件（10企業）1億66百万円と全体の47.6%を占めました。

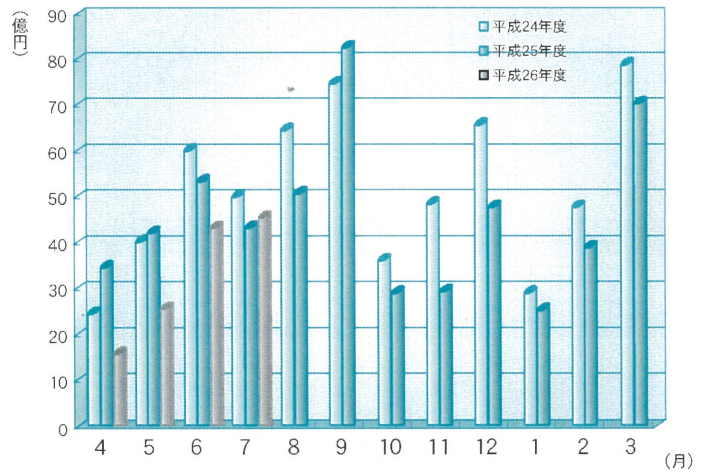


# 保証実績月別推移表

## 保証承諾

(単位：百万円、%)

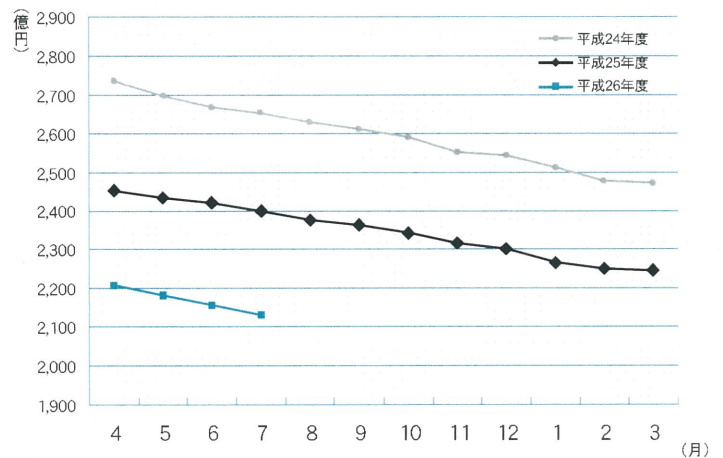
月	24年度	25年度	26年度		
	金額	金額	件数	金額	前年比
4	2,574	3,577	193	1,700	47.5
5	4,146	4,341	264	2,692	62.0
6	6,126	5,451	369	4,458	81.8
7	5,116	4,437	342	4,656	104.9
8	6,564	5,170			
9	7,571	8,377			
10	3,733	3,020			
11	4,952	3,061			
12	6,671	4,878			
1	3,018	2,636			
2	4,870	4,006			
3	8,006	7,140			
合計	63,348	56,094	1,168	13,507	75.9



## 保証債務残高

(単位：百万円、%)

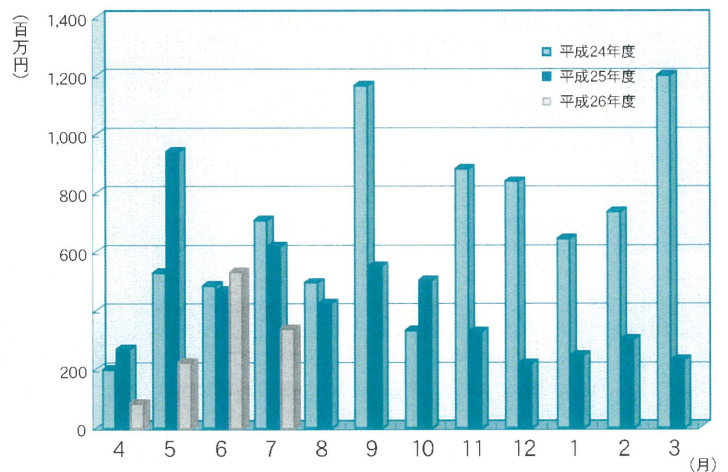
月	24年度	25年度	26年度		
	金額	金額	件数	金額	前年比
4	274,020	246,022	23,057	221,298	90.0
5	270,232	242,772	22,907	218,226	89.9
6	267,894	241,481	22,858	215,759	89.3
7	265,708	239,506	22,747	212,853	88.9
8	263,467	236,985			
9	261,803	235,684			
10	259,082	233,661			
11	256,322	231,003			
12	254,497	229,143			
1	251,224	226,028			
2	248,761	224,356			
3	247,492	223,413			
平均	260,042	234,171	22,892	217,034	89.5



## 代位弁済

(単位：百万円、%)

月	24年度	25年度	26年度		
	金額	金額	件数	金額	前年比
4	214	282	15	96	34.1
5	542	958	23	236	24.6
6	500	479	34	541	112.9
7	724	630	43	348	55.2
8	508	436			
9	1,182	567			
10	349	521			
11	895	339			
12	857	233			
1	658	255			
2	751	314			
3	1,214	243			
合計	8,395	5,258	115	1,221	51.9



※百万円単位で四捨五入しているため、合計が一致しない場合があります。

# 統計資料 (平成26年7月)

## 1 事業概況

平成26年7月末 (単位：千円、%)

前年 同月比	当月中		項目		当期中		前年 同期比
	件数	金額			件数	金額	
/	/	/	保証	期首繰越	39	355,250	28.7
84.1	357	4,585,250	申込	本年度中	1,283	15,314,350	73.8
-	-	-	拒	絶	-	-	-
63.8	19	138,950	申	込取消	66	596,570	52.0
30.4	/	110,600	査	定減額	/	496,800	34.5
/	/	/	調	査中	88	1,069,190	66.9
/	/	/	保証	期首繰越	23,411	226,357,391	90.2
104.9	342	4,655,690	承諾	本年度中	1,168	13,507,040	75.9
1,000.0	4	85,000	保	証後取消	10	215,600	409.1
112.1	418	7,263,504	償	還	1,577	23,548,838	93.2
55.2	43	345,040	代	位弁済(元金)	115	1,212,048	52.0
/	/	/	貸	付報告未着	130	2,035,370	126.4
/	/	/	保	証債務残高	22,747	212,852,575	88.9
/	/	/	代	期首繰越	194	942,554	37.3
55.2	43	345,040	位	元金	115	1,212,048	52.0
54.0	/	2,867	本年	利息	/	8,551	45.7
55.2	43	347,907	度中	計	115	1,220,600	51.9
7.7	1	5,755	回	収	2	10,572	12.3
-	-	-	償	却	-	-	-
/	/	/	求	償権残高	307	2,152,581	49.2

千円単位で四捨五入しているため、合計が一致しない場合があります。

## 2 業種別保証状況

平成26年7月末(単位:千円、%)

保証承諾							区分 業種	保証債務残高				代位弁済 当期中	
当月中			当期中					件数	金額	前年比	構成比	件数	金額
件数	金額	前年比	件数	金額	前年比	構成比							
9	101,700	228.54	29	339,100	76.95	2.51	食料品工業	507	5,712,222	91.65	2.68	-	-
13	269,500	184.11	43	646,260	96.43	4.78	繊維品工業	1,162	12,638,462	86.98	5.94	14	78,467
5	41,000	273.33	7	82,000	72.25	0.61	木材・木製品工業	158	1,160,820	90.72	0.55	-	-
1	3,000	20.00	6	43,000	71.91	0.32	家具・建具工業	191	1,425,468	80.45	0.67	-	-
3	50,880	89.26	9	91,080	39.51	0.67	紙工業	198	2,338,421	88.55	1.10	-	-
1	770	-	1	770	-	0.01	製版・製本業	18	124,095	64.61	0.06	2	10,151
-	-	-	2	30,000	2,068.97	0.22	化学工業	33	301,640	70.87	0.14	-	-
-	-	-	-	-	-	-	石油・石炭製品工業	6	158,149	197.63	0.07	-	-
1	10,000	43.48	12	131,200	91.75	0.97	ゴム・プラスチック工業	249	2,598,756	89.92	1.22	1	990
-	-	-	1	3,000	20.00	0.02	ゴム製品製造業	10	151,162	140.13	0.07	-	-
-	-	-	-	-	-	-	皮革工業	6	70,251	74.14	0.03	-	-
2	86,000	860.00	8	133,200	46.74	0.99	窯業	146	2,321,268	87.90	1.09	-	-
7	57,400	53.40	19	237,000	50.55	1.75	機械工業	986	10,906,773	83.22	5.12	6	42,211
5	66,000	330.00	16	160,900	260.78	1.19	電気機器工業	249	2,171,019	92.26	1.02	3	34,345
-	-	-	1	1,000	-	0.01	車両工業	24	234,920	68.93	0.11	-	-
-	-	-	-	-	-	-	船舶工業	17	181,655	88.04	0.09	-	-
5	34,500	355.67	28	365,100	106.01	2.70	金属工業	514	6,095,629	87.84	2.86	-	-
4	37,500	55.15	11	157,500	134.62	1.17	ソフトウェア業	158	1,396,765	82.54	0.66	-	-
-	-	-	-	-	-	-	情報処理サービス業	11	89,810	67.78	0.04	-	-
-	-	-	-	-	-	-	農林漁業	6	17,455	57.22	0.01	-	-
18	220,500	100.20	69	649,050	77.74	4.81	その他の工業	962	6,243,261	103.40	2.93	1	46,129
<b>74</b>	<b>978,750</b>	<b>132.06</b>	<b>262</b>	<b>3,070,160</b>	<b>80.78</b>	<b>22.73</b>	<b>製造業計</b>	<b>5,611</b>	<b>56,338,001</b>	<b>88.41</b>	<b>26.47</b>	<b>27</b>	<b>212,294</b>
-	-	-	-	-	-	-	鉱業	2	65,336	97.45	0.03	-	-
-	-	-	-	-	-	-	土石採取業	40	688,395	101.14	0.32	-	-
-	-	-	-	-	-	-	木材伐出業	6	29,126	107.82	0.01	-	-
89	1,366,070	93.81	312	4,081,470	88.02	30.22	建設業	5,540	53,746,551	88.67	25.25	26	345,127
47	970,600	97.55	158	2,408,150	71.00	17.83	卸売業	2,732	32,220,374	91.12	15.14	9	139,055
50	501,840	121.24	169	1,479,490	66.77	10.95	小売業	3,609	27,744,986	88.29	13.03	18	177,999
16	53,530	31.69	59	234,530	55.72	1.74	飲食店	1,178	5,872,110	88.22	2.76	12	62,949
3	61,300	170.28	10	129,800	59.26	0.96	不動産業	360	3,414,346	84.52	1.60	2	94,097
15	309,000	138.88	32	633,100	98.77	4.69	運送業	645	7,641,281	85.89	3.59	9	129,004
-	-	-	-	-	-	-	貨物運送取扱業	2	7,950	72.60	0.00	-	-
-	-	-	1	5,000	45.45	0.04	倉庫業	17	252,217	106.78	0.12	-	-
-	-	-	2	11,900	17.00	0.09	靛・ガス・熱供給・水道業	8	231,524	157.35	0.11	-	-
7	32,450	121.54	17	181,450	100.69	1.34	印刷業	289	2,851,087	88.94	1.34	-	-
-	-	-	-	-	-	-	出版業	5	9,699	79.07	0.00	-	-
41	382,150	104.31	142	1,257,590	57.33	9.31	サービス業	2,644	21,460,979	88.85	10.08	12	60,074
-	-	-	4	14,400	84.71	0.11	保険媒介代理業	44	115,428	93.26	0.05	-	-
-	-	-	-	-	-	-	通信業	15	163,185	131.24	0.08	-	-
<b>268</b>	<b>3,676,940</b>	<b>99.50</b>	<b>906</b>	<b>10,436,880</b>	<b>74.52</b>	<b>77.27</b>	<b>非製造業計</b>	<b>17,136</b>	<b>156,514,574</b>	<b>89.04</b>	<b>73.53</b>	<b>88</b>	<b>1,008,305</b>
<b>342</b>	<b>4,655,690</b>	<b>104.94</b>	<b>1,168</b>	<b>13,507,040</b>	<b>75.86</b>	<b>100.00</b>	<b>合計</b>	<b>22,747</b>	<b>212,852,575</b>	<b>88.87</b>	<b>100.00</b>	<b>115</b>	<b>1,220,600</b>

千円単位で四捨五入しているため、合計が一致しない場合があります。

### 3 金融機関別保証状況

平成26年7月末（単位：千円、％）

保証承諾							区分 金融機関	保証債務残高				代位弁済 当期中		
当月中			当期中					件数	金額	前年比	構成比	件数	金額	代弁率
件数	金額	前年比	件数	金額	前年比	構成比								
112	1,814,670	132.95	342	4,793,270	69.22	35.49	福井銀行	6,129	76,019,109	91.50	35.71	32	442,485	0.58
70	1,039,980	73.79	287	3,448,990	62.91	25.53	北陸銀行	5,855	55,496,330	85.93	26.07	10	67,291	0.12
-	-	-	1	500	0.35	0.00	北國銀行	174	1,470,036	69.72	0.69	1	2,837	0.19
-	-	-	-	-	-	-	滋賀銀行	8	232,519	113.05	0.11	-	-	-
182	2,854,650	99.11	630	8,242,760	65.63	61.03	地方銀行計	12,166	133,217,994	88.82	62.59	43	512,613	0.38
-	-	-	1	6,500	100.00	0.05	みずほ銀行	20	288,369	69.52	0.14	-	-	-
1	30,000	-	2	60,000	-	0.44	三菱東京UFJ銀行	45	809,255	83.77	0.38	-	-	-
-	-	-	-	-	-	-	三井住友銀行	20	592,666	79.97	0.28	-	-	-
-	-	-	-	-	-	-	りそな銀行	4	153,637	85.61	0.07	-	-	-
1	30,000	-	3	66,500	1,023.08	0.49	都市銀行計	89	1,843,926	80.12	0.87	-	-	-
39	445,300	133.48	109	1,094,440	72.13	8.10	福邦銀行	2,994	25,588,936	85.75	12.02	9	35,716	0.14
39	445,300	133.48	109	1,094,440	72.13	8.10	第二地銀協加盟行計	2,994	25,588,936	85.75	12.02	9	35,716	0.14
-	-	-	-	-	-	-	三井住友信託銀行	-	-	-	-	-	-	-
-	-	-	-	-	-	-	あおぞら銀行	-	-	-	-	-	-	-
96	1,012,060	130.36	315	3,037,090	119.20	22.49	福井信用金庫	5,158	33,428,921	91.62	15.71	46	490,844	1.47
9	147,700	89.90	34	358,300	91.64	2.65	敦賀信用金庫	482	3,932,027	96.12	1.85	3	9,816	0.25
6	90,230	51.27	28	232,500	58.40	1.72	武生信用金庫	785	6,062,605	85.61	2.85	6	121,727	2.01
-	-	-	8	64,000	67.37	0.47	小浜信用金庫	307	1,997,835	89.41	0.94	-	-	-
9	75,750	103.41	37	333,850	156.41	2.47	越前信用金庫	624	4,901,584	91.23	2.30	6	42,261	0.86
-	-	-	-	-	-	-	京都北都信用金庫	11	66,504	108.25	0.03	-	-	-
-	-	-	-	-	-	-	信金中央金庫	-	-	-	-	-	-	-
120	1,325,740	109.43	422	4,025,740	110.43	29.80	信用金庫計	7,367	50,389,477	91.07	23.67	61	664,648	1.32
-	-	-	4	77,600	100.52	0.57	商工組合中央金庫	119	1,589,398	87.70	0.75	1	4,356	0.27
-	-	-	-	-	-	-	日本政策金融公庫 (中小企業事業)	1	1,622	87.11	0.00	-	-	-
-	-	-	-	-	-	-	日本政策金融公庫 (国民生活事業)	4	20,780	66.41	0.01	1	3,267	15.72
-	-	-	-	-	-	-	日本政策投資銀行	-	-	-	-	-	-	-
-	-	-	4	77,600	100.52	0.57	政府系公庫計	124	1,611,800	87.34	0.76	2	7,623	0.47
-	-	-	-	-	-	-	横浜中央信用組合	2	8,100	80.20	0.00	-	-	-
-	-	-	-	-	-	-	福井市農業協同組合	-	-	-	-	-	-	-
-	-	-	-	-	-	-	花咲ふくい 農業協同組合	-	-	-	-	-	-	-
-	-	-	-	-	-	-	福井丹南 農業協同組合	-	-	-	-	-	-	-
-	-	-	-	-	-	-	福井県信用農業 協同組合連合会	4	185,617	98.50	0.09	-	-	-
-	-	-	-	-	-	-	越前たけふ 農業協同組合	1	6,725	78.75	0.00	-	-	-
-	-	-	-	-	-	-	その他合計	7	200,442	96.79	0.09	-	-	-
342	4,655,690	104.94	1,168	13,507,040	75.86	100.00	合計	22,747	212,852,575	88.87	100.00	115	1,220,600	0.57

千円単位で四捨五入しているため、合計が一致しない場合があります。

## 4 市町別保証状況

平成26年7月末（単位：千円、％）

保 証 承 諾						区 分 地 区	保 証 債 務 残 高			
当 月 中		当 期 中					件数	金 額	前年比	構 成 比
件数	金 額	件数	金 額	前年比	構 成 比					
124	1,975,520	456	5,922,570	72.68	43.85	福 井 市	8,755	85,730,087	88.16	40.28
31	585,280	102	1,376,680	102.08	10.19	敦 賀 市	1,612	17,608,573	90.53	8.27
4	41,000	17	180,700	28.15	1.34	小 浜 市	619	6,699,189	90.93	3.15
8	169,000	45	438,250	96.59	3.24	大 野 市	887	7,848,373	89.53	3.69
9	116,750	33	301,410	245.05	2.23	勝 山 市	578	4,236,157	89.16	1.99
44	523,540	131	1,541,820	103.55	11.41	鯖 江 市	2,442	21,355,612	88.68	10.03
14	123,800	33	301,800	45.86	2.23	あ  わ  ら 市	728	6,403,118	89.13	3.01
35	365,100	119	1,129,910	70.59	8.37	越 前 市	2,691	24,579,999	89.63	11.55
45	386,200	137	1,305,300	62.54	9.66	坂 井 市	2,295	19,519,100	88.27	9.17
7	100,000	19	283,500	64.88	2.10	吉田郡 永平寺町	460	4,073,984	89.10	1.91
1	20,000	1	20,000	95.24	0.15	今立郡 池田町	66	677,855	90.23	0.32
—	—	3	11,100	18.50	0.08	南条郡 南越前町	131	1,079,619	90.36	0.51
9	140,000	30	319,500	163.59	2.37	丹生郡 越前町	604	5,026,374	86.54	2.36
4	60,500	9	93,000	38.88	0.69	三方郡 美浜町	221	2,065,136	90.33	0.97
1	5,000	14	88,500	145.32	0.66	大飯郡 高浜町	248	2,349,075	89.25	1.10
2	16,000	9	78,000	71.04	0.58	大飯郡 おおい町	112	954,543	92.60	0.45
3	18,000	7	55,000	77.14	0.41	三方上中郡 若狭町	239	1,536,132	87.77	0.72
1	10,000	3	60,000	99.17	0.44	県 外	59	1,109,647	100.73	0.52
342	4,655,690	1,168	13,507,040	75.86	100.00	合 計	22,747	212,852,575	88.87	100.00

千円単位で四捨五入しているため、合計が一致しない場合があります。

## 5 資金使途別保証状況

平成26年7月末（単位：千円、％）

当 月 中				区 分 資 金 使 途	当 期 中			
件 数	金 額	前年比	構 成 比		件 数	金 額	前年比	構 成 比
312	4,409,640	104.17	94.72	運 転	1,059	12,721,160	75.02	94.18
26	232,850	149.60	5.00	設 備	84	671,130	99.10	4.97
4	13,200	27.50	0.28	運 転 ・ 設 備	25	114,750	66.54	0.85
342	4,655,690	104.94	100.00	合 計	1,168	13,507,040	75.86	100.00

千円単位で四捨五入しているため、合計が一致しない場合があります。

# 6 制度別保証状況

平成26年7月末(単位:千円、%)

保証承諾							区分 制度	保証債務残高				代位弁済 当期中			
当月中			当期中					件数	金額	前年比	構成比	件数	金額	前年比	構成比
件数	金額	前年比	件数	金額	前年比	構成比									
96	1,096,580	83.01	312	3,375,350	72.69	24.99	一般保証	4,026	33,097,715	104.67	15.55	17	177,509	32.36	14.54
-	-	-	-	-	-	-	長期経営資金保証	20	407,012	65.32	0.19	-	-	-	-
1	5,000	9.01	3	21,500	4.65	0.16	経営安定関連保証	342	2,987,579	100.19	1.40	1	38,881	317.70	3.19
35	744,900	108.82	123	1,954,900	87.30	14.47	根保証(手貸)	1,009	18,409,236	92.18	8.65	11	192,216	90.64	15.75
-	-	-	2	9,000	69.23	0.07	根保証(割引)	13	125,000	62.03	0.06	1	9,892	-	0.81
1	6,000	14.29	3	256,000	278.26	1.90	当座貸越根保証	36	1,719,063	82.09	0.81	-	-	-	-
7	34,000	113.33	30	136,000	101.87	1.01	事業者カードローン 当座貸越根保証	203	998,243	91.89	0.47	-	-	-	-
-	-	-	2	6,000	38.84	0.04	創業等・創業関連保証	69	153,518	86.13	0.07	-	-	-	-
-	-	-	1	80,000	100.00	0.59	流動資産担保融資保証	12	407,847	79.96	0.19	-	-	-	-
9	19,700	28.63	34	71,300	50.93	0.53	小口零細企業保証	589	883,632	87.92	0.42	6	15,155	106.20	1.24
1	40,000	62.50	5	288,000	105.88	2.13	特定社債保証	125	6,189,040	72.12	2.91	-	-	-	-
59	1,372,200	149.55	181	3,513,300	94.18	26.01	借換保証	3,763	57,581,792	94.03	27.05	32	499,527	86.94	40.93
-	-	-	-	-	-	-	東日本大震災復興緊急保証	14	264,387	87.50	0.12	-	-	-	-
-	-	-	-	-	-	-	経営力強化保証	2	36,285	159.14	0.02	-	-	-	-
-	-	-	-	-	-	-	その他	885	6,272,388	85.28	2.95	11	40,086	30.96	3.28
<b>56</b>	<b>973,720</b>	<b>106.08</b>	<b>178</b>	<b>2,476,580</b>	<b>54.20</b>	<b>18.34</b>	<b>県制度</b>	<b>8,371</b>	<b>74,140,307</b>	<b>80.01</b>	<b>34.83</b>	<b>29</b>	<b>230,811</b>	<b>38.81</b>	<b>18.91</b>
20	189,000	74.96	74	862,600	105.04	6.39	中小企業育成資金(一般)	1,347	7,693,395	88.93	3.61	11	55,560	69.47	4.55
6	17,000	67.59	29	73,100	105.53	0.54	〃(小口)	355	419,698	87.63	0.20	-	-	-	-
11	243,800	130.37	29	471,300	39.43	3.49	経営安定資金	4,324	29,885,118	70.40	14.04	6	26,584	49.13	2.18
-	-	-	-	-	-	-	関連倒産防止資金	8	27,184	53.50	0.01	-	-	-	-
1	22,000	-	1	22,000	14.19	0.16	中小企業再生支援資金	28	586,674	100.15	0.28	-	-	-	-
12	408,870	92.80	31	873,870	39.53	6.47	資金繰り円滑化支援資金	1,705	30,404,340	88.54	14.28	12	148,667	40.19	12.18
6	93,050	-	11	159,210	167.59	1.18	産業活性化支援資金	265	3,799,887	87.31	1.79	-	-	-	-
-	-	-	3	14,500	64.02	0.11	開業支援資金	122	325,385	70.15	0.15	-	-	-	-
-	-	-	-	-	-	-	その他	217	998,626	76.83	0.47	-	-	-	-
<b>42</b>	<b>204,050</b>	<b>128.07</b>	<b>154</b>	<b>646,600</b>	<b>100.61</b>	<b>4.79</b>	<b>福井市制度</b>	<b>2,005</b>	<b>5,326,352</b>	<b>88.27</b>	<b>2.50</b>	<b>4</b>	<b>4,694</b>	<b>37.97</b>	<b>0.39</b>
38	159,050	136.72	132	421,200	97.04	3.12	小規模企業者サポート資金	1,566	2,815,331	94.76	1.32	2	1,324	40.15	0.11
1	14,000	42.42	10	113,000	70.41	0.84	経営安定借換資金	178	1,199,935	87.59	0.56	-	-	-	-
-	-	-	2	9,900	161.24	0.07	創エネ・省エネ等促進資金	35	208,389	101.19	0.10	-	-	-	-
1	20,000	-	5	85,000	-	0.63	マーケット戦略資金	77	671,721	72.77	0.32	1	2,837	-	0.23
1	2,000	20.00	4	8,500	36.96	0.06	創業支援資金	135	290,084	80.85	0.14	1	533	5.88	0.04
-	-	-	-	-	-	-	その他	14	140,893	68.60	0.07	-	-	-	-
<b>3</b>	<b>8,400</b>	<b>31.95</b>	<b>23</b>	<b>90,400</b>	<b>97.13</b>	<b>0.67</b>	<b>敦賀市制度</b>	<b>253</b>	<b>663,882</b>	<b>101.93</b>	<b>0.31</b>	<b>1</b>	<b>7,280</b>	<b>-</b>	<b>0.60</b>
-	-	-	3	14,000	77.78	0.10	中小企業経営安定資金	34	156,134	96.68	0.07	1	7,280	-	0.60
3	8,400	31.95	20	76,400	101.77	0.57	小規模事業者特別資金	218	505,927	103.70	0.24	-	-	-	-
<b>23</b>	<b>106,540</b>	<b>95.47</b>	<b>64</b>	<b>410,120</b>	<b>87.35</b>	<b>3.04</b>	<b>鯖江市制度</b>	<b>581</b>	<b>1,943,961</b>	<b>154.52</b>	<b>0.91</b>	<b>2</b>	<b>4,550</b>	<b>46.53</b>	<b>0.37</b>
7	10,690	39.59	19	48,870	36.33	0.36	小規模企業者特別資金	402	796,147	99.15	0.37	-	-	-	-
16	95,850	113.30	45	361,250	107.84	2.68	中小企業振興資金	139	1,048,872	342.52	0.49	-	-	-	-
-	-	-	7	28,400	55.69	0.21	<b>大野市制度</b>	<b>72</b>	<b>414,926</b>	<b>99.83</b>	<b>0.20</b>	<b>-</b>	<b>-</b>	<b>-</b>	<b>-</b>
-	-	-	7	28,400	55.69	0.21	中小企業資金	42	200,413	116.10	0.09	-	-	-	-
<b>2</b>	<b>13,000</b>	<b>1,300.00</b>	<b>11</b>	<b>36,900</b>	<b>527.14</b>	<b>0.27</b>	<b>勝山市制度</b>	<b>78</b>	<b>137,158</b>	<b>93.68</b>	<b>0.06</b>	<b>-</b>	<b>-</b>	<b>-</b>	<b>-</b>
2	13,000	1,300.00	11	36,900	527.14	0.27	小規模企業振興対策資金	72	126,608	95.26	0.06	-	-	-	-
<b>7</b>	<b>31,600</b>	<b>120.84</b>	<b>35</b>	<b>106,690</b>	<b>83.40</b>	<b>0.79</b>	<b>越前市制度</b>	<b>279</b>	<b>693,252</b>	<b>123.69</b>	<b>0.33</b>	<b>-</b>	<b>-</b>	<b>-</b>	<b>-</b>
7	31,600	120.84	35	106,690	83.40	0.79	小規模企業者支援特別資金	279	693,252	123.69	0.33	-	-	-	-
<b>342</b>	<b>4,655,690</b>	<b>104.94</b>	<b>1,168</b>	<b>13,507,040</b>	<b>75.86</b>	<b>100.00</b>	<b>合計</b>	<b>22,747</b>	<b>212,852,575</b>	<b>88.87</b>	<b>100.00</b>	<b>115</b>	<b>1,220,600</b>	<b>51.95</b>	<b>100.00</b>

千円単位で四捨五入しているため、合計が一致しない場合があります。