

## 8月の保証動向

保証承諾	320件	4,335百万円	(金額前年比 83.9%)
保証債務残高	22,707件	211,032百万円	(金額前年比 89.0%)
代位弁済	15件	313百万円	(金額前年比 71.7%)

8月の保証承諾は、320件（前年比89.6%）43億35百万円（前年比83.9%）と前年を下回りました。なお、1件当たりの承諾額は、1,355万円（前年1,448万円）となりました。

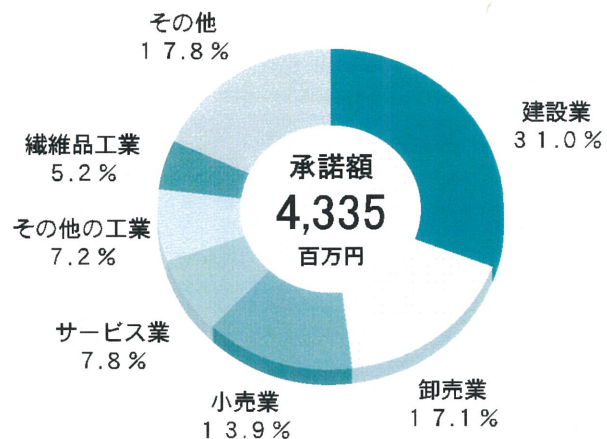
保証債務残高は、22,707件（前年比96.2%）2,110億32百万円（前年比89.0%）となりました。

また、代位弁済は、15件（6企業、前年比42.9%）3億13百万円（前年比71.7%）、1件当たりの代位弁済額は、2,088万円（前年1,247万円）となりました。

### 保証承諾

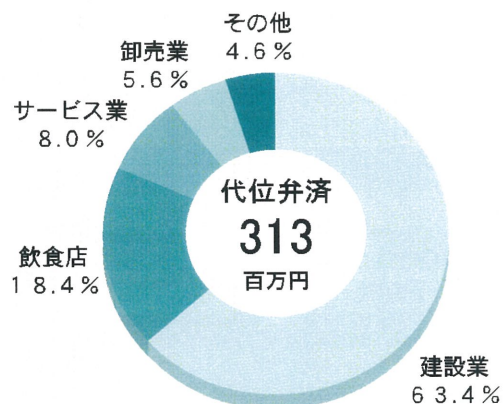
業種別で上位3業種は、建設業13億44百万円（前年比127.8%）、卸売業7億43百万円（前年比84.6%）、小売業6億4百万円（前年比67.0%）となりました。

なお、眼鏡工業は、10件 1億64百万円（前年比184.0%）となりました。



### 代位弁済

業種別では、建設業1億98百万円、飲食店58百万円、サービス業25百万円となり、原因別では、保証人事故が9件（2企業）1億91百万円と全体の60.9%を占めました。

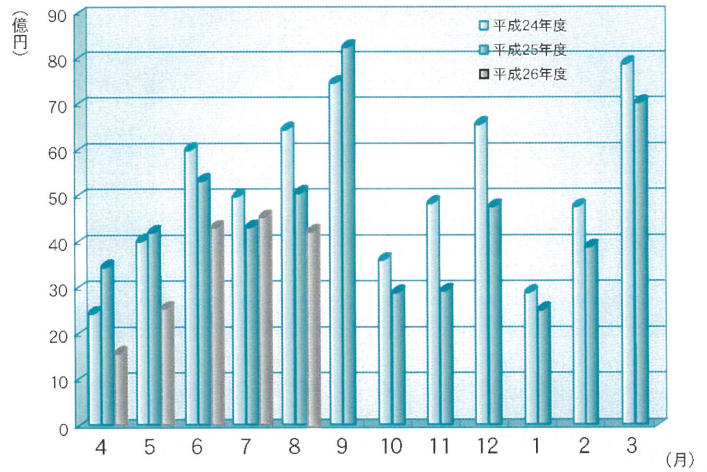


# 保証実績月別推移表

## 保証承諾

(単位：百万円、%)

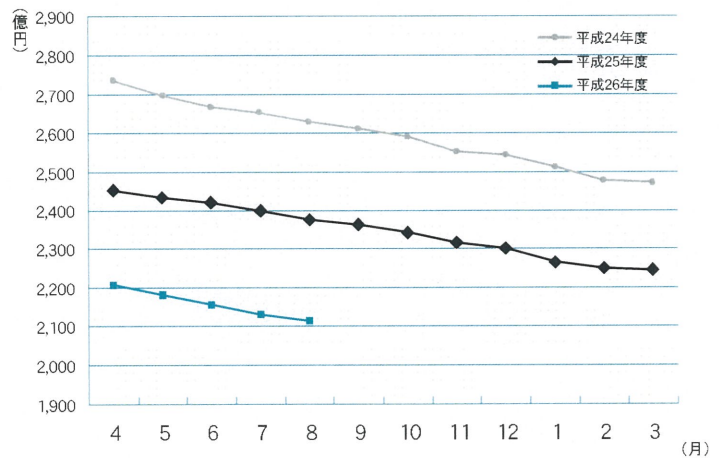
月	24年度	25年度	26年度		
	金額	金額	件数	金額	前年比
4	2,574	3,577	193	1,700	47.5
5	4,146	4,341	264	2,692	62.0
6	6,126	5,451	369	4,458	81.8
7	5,116	4,437	342	4,656	104.9
8	6,564	5,170	320	4,335	83.9
9	7,571	8,377			
10	3,733	3,020			
11	4,952	3,061			
12	6,671	4,878			
1	3,018	2,636			
2	4,870	4,006			
3	8,006	7,140			
合計	63,348	56,094	1,488	17,842	77.7



## 保証債務残高

(単位：百万円、%)

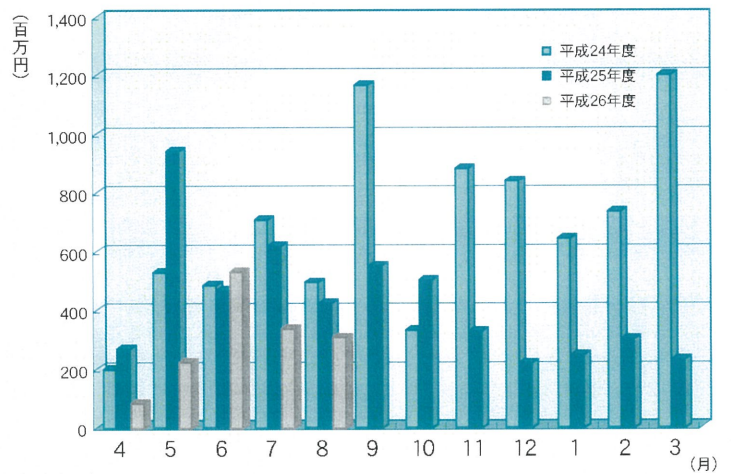
月	24年度	25年度	26年度		
	金額	金額	件数	金額	前年比
4	274,020	246,022	23,057	221,298	90.0
5	270,232	242,772	22,907	218,226	89.9
6	267,894	241,481	22,858	215,759	89.3
7	265,708	239,506	22,747	212,853	88.9
8	263,467	236,985	22,707	211,032	89.0
9	261,803	235,684			
10	259,082	233,661			
11	256,322	231,003			
12	254,497	229,143			
1	251,224	226,028			
2	248,761	224,356			
3	247,492	223,413			
平均	260,042	234,171	22,855	215,833	89.4



## 代位弁済

(単位：百万円、%)

月	24年度	25年度	26年度		
	金額	金額	件数	金額	前年比
4	214	282	15	96	34.1
5	542	958	23	236	24.6
6	500	479	34	541	112.9
7	724	630	43	348	55.2
8	508	436	15	313	71.7
9	1,182	567			
10	349	521			
11	895	339			
12	857	233			
1	658	255			
2	751	314			
3	1,214	243			
合計	8,395	5,258	130	1,534	55.1



※百万円単位で四捨五入しているため、合計が一致しない場合があります。

# 統計資料 (平成26年8月)

## 1 事業概況

平成26年8月末 (単位：千円、%)

前年 同月比	当月中		項目		当期中		前年 同期比
	件数	金額			件数	金額	
/	/	/	保証	期首繰越	39	355,250	28.7
79.6	365	5,323,097	申込	本年度中	1,648	20,637,447	75.2
-	-	-	拒	絶	-	-	-
37.4	16	146,100	申込	取消	82	742,670	48.3
35.2	/	156,300	査定	減額	/	653,100	34.7
/	/	/	調査	中	117	1,754,527	76.9
/	/	/	保証	期首繰越	23,411	226,357,391	90.2
83.9	320	4,335,360	承諾	本年度中	1,488	17,842,400	77.7
23.0	2	16,000	保証	後取消	12	231,600	189.5
90.3	349	5,859,865	償	還	1,926	29,408,704	92.6
71.7	15	310,032	代位	弁済(元金)	130	1,522,080	55.1
/	/	/	貸付	報告未着	124	2,005,190	86.8
/	/	/	保証	債務残高	22,707	211,032,218	89.0
/	/	/	代	期首繰越	194	942,554	37.3
71.7	15	310,032	位	元金	130	1,522,080	55.1
75.4	/	3,110	本年	利息	/	11,661	51.1
71.7	15	313,142	度中	計	130	1,533,741	55.1
0.9	-	171	回	収	2	10,743	10.2
-	-	-	償	却	-	-	-
/	/	/	求	償権残高	322	2,465,552	51.5

千円単位で四捨五入しているため、合計が一致しない場合があります。

## 2 業種別保証状況

平成26年8月末(単位:千円、%)

保証承諾							区分 業種	保証債務残高				代位弁済 当期中	
当月中			当期中					件数	金額	前年比	構成比	件数	金額
件数	金額	前年比	件数	金額	前年比	構成比							
5	48,250	16.13	34	387,350	52.36	2.17	食料品工業	512	5,713,650	92.31	2.71	-	-
8	226,000	120.00	51	872,260	101.60	4.89	繊維品工業	1,160	12,629,246	87.49	5.98	14	78,467
3	33,500	36.41	10	115,500	56.20	0.65	木材・木製品工業	159	1,176,432	92.88	0.56	-	-
7	28,000	70.00	13	71,000	71.14	0.40	家具・建具工業	192	1,412,663	81.39	0.67	-	-
2	65,000	928.57	11	156,080	65.72	0.87	紙工業	196	2,322,842	88.85	1.10	-	-
-	-	-	1	770	-	0.00	製版・製本業	18	122,803	64.98	0.06	2	10,151
-	-	-	2	30,000	2,068.97	0.17	化学工業	30	240,935	57.79	0.11	-	-
-	-	-	-	-	-	-	石油・石炭製品工業	6	156,922	198.33	0.07	-	-
6	144,000	165.52	18	275,200	119.65	1.54	ゴム・プラスチック工業	248	2,574,175	90.62	1.22	1	990
-	-	-	1	3,000	20.00	0.02	ゴム製品製造業	10	150,166	140.49	0.07	-	-
-	-	-	-	-	-	-	皮革工業	6	69,097	74.35	0.03	-	-
3	38,000	80.85	11	171,200	51.57	0.96	窯業	144	2,349,049	88.43	1.11	-	-
5	53,000	37.59	24	290,000	47.56	1.63	機械工業	980	10,755,606	83.12	5.10	6	42,211
2	11,000	27.50	18	171,900	169.03	0.96	電気機器工業	249	2,161,913	91.75	1.02	3	34,345
-	-	-	1	1,000	-	0.01	車両工業	24	232,163	68.84	0.11	-	-
1	15,000	150.00	1	15,000	100.00	0.08	船舶工業	17	178,959	83.93	0.08	-	-
7	31,180	10.81	35	396,280	62.61	2.22	金属工業	515	5,958,712	87.66	2.82	-	-
3	7,500	68.18	14	165,000	128.91	0.92	ソフトウェア業	163	1,416,885	83.52	0.67	-	-
-	-	-	-	-	-	-	情報処理サービス業	10	86,681	67.34	0.04	-	-
-	-	-	-	-	-	-	農林漁業	6	17,265	58.81	0.01	-	-
21	310,700	186.28	90	959,750	95.81	5.38	その他の工業	969	6,305,976	104.58	2.99	1	46,129
<b>73</b>	<b>1,011,130</b>	<b>71.32</b>	<b>335</b>	<b>4,081,290</b>	<b>78.21</b>	<b>22.87</b>	<b>製造業計</b>	<b>5,614</b>	<b>56,032,137</b>	<b>88.73</b>	<b>26.55</b>	<b>27</b>	<b>212,294</b>
-	-	-	-	-	-	-	鉱業	2	64,170	97.09	0.03	-	-
-	-	-	-	-	-	-	土石採取業	40	677,973	101.09	0.32	-	-
-	-	-	-	-	-	-	木材伐出業	6	28,200	107.25	0.01	-	-
85	1,344,400	127.81	397	5,425,870	95.38	30.41	建設業	5,532	53,400,393	89.30	25.30	34	543,610
38	743,260	84.60	196	3,151,410	73.79	17.66	卸売業	2,724	31,941,975	90.53	15.14	12	156,735
59	604,290	67.02	228	2,083,780	66.84	11.68	小売業	3,604	27,429,570	88.22	13.00	19	192,175
21	75,800	153.60	80	310,330	65.99	1.74	飲食店	1,177	5,767,191	87.61	2.73	14	120,627
3	71,500	58.37	13	201,300	58.94	1.13	不動産業	356	3,394,769	85.12	1.61	2	94,097
5	84,900	45.89	37	718,000	86.92	4.02	運送業	647	7,597,827	86.75	3.60	9	129,004
-	-	-	-	-	-	-	貨物運送取扱業	2	7,700	71.96	0.00	-	-
-	-	-	1	5,000	45.45	0.03	倉庫業	17	249,039	106.39	0.12	-	-
-	-	-	2	11,900	17.00	0.07	電・ガス・熱供給・水道業	8	229,370	157.16	0.11	-	-
4	54,200	161.79	21	235,650	110.27	1.32	印刷業	288	2,837,085	90.89	1.34	-	-
-	-	-	-	-	-	-	出版業	4	9,541	79.26	0.00	-	-
29	340,180	64.23	171	1,597,770	58.67	8.95	サービス業	2,628	21,089,426	88.62	9.99	13	85,199
3	5,700	-	7	20,100	118.24	0.11	保険媒介代理業	43	116,585	96.29	0.06	-	-
-	-	-	-	-	-	-	通信業	15	159,269	130.44	0.08	-	-
<b>247</b>	<b>3,324,230</b>	<b>88.60</b>	<b>1,153</b>	<b>13,761,110</b>	<b>77.50</b>	<b>77.13</b>	<b>非製造業計</b>	<b>17,093</b>	<b>155,000,081</b>	<b>89.17</b>	<b>73.45</b>	<b>103</b>	<b>1,321,447</b>
<b>320</b>	<b>4,335,360</b>	<b>83.86</b>	<b>1,488</b>	<b>17,842,400</b>	<b>77.66</b>	<b>100.00</b>	<b>合計</b>	<b>22,707</b>	<b>211,032,218</b>	<b>89.05</b>	<b>100.00</b>	<b>130</b>	<b>1,533,741</b>

千円単位で四捨五入しているため、合計が一致しない場合があります。

### 3 金融機関別保証状況

平成26年8月末（単位：千円、％）

保証承諾							区分 金融機関	保証債務残高				代位弁済 当期中		
当月中			当期中					件数	金額	前年比	構成比	件数	金額	代弁率
件数	金額	前年比	件数	金額	前年比	構成比								
108	2,049,480	88.83	450	6,842,750	74.12	38.35	福井銀行	6,123	75,396,155	91.42	35.73	43	683,066	0.91
51	716,980	57.52	338	4,165,970	61.91	23.35	北陸銀行	5,837	54,896,679	85.84	26.01	10	67,291	0.12
-	-	-	1	500	0.27	0.00	北國銀行	173	1,432,470	66.83	0.68	1	2,837	0.20
-	-	-	-	-	-	-	滋賀銀行	8	229,530	112.56	0.11	-	-	-
159	2,766,460	76.90	789	11,009,220	68.14	61.70	地方銀行計	12,141	131,954,835	88.69	62.53	54	753,194	0.57
-	-	-	1	6,500	100.00	0.04	みずほ銀行	20	281,841	69.28	0.13	-	-	-
-	-	-	2	60,000	-	0.34	三菱東京UFJ銀行	46	830,551	86.95	0.39	-	-	-
-	-	-	-	-	-	-	三井住友銀行	20	583,967	81.19	0.28	-	-	-
1	30,000	-	1	30,000	-	0.17	りそな銀行	4	151,485	85.44	0.07	-	-	-
1	30,000	-	4	96,500	1,484.62	0.54	都市銀行計	90	1,847,843	81.81	0.88	-	-	-
38	409,500	79.90	147	1,503,940	74.09	8.43	福邦銀行	2,985	25,156,538	86.24	11.92	9	35,716	0.14
38	409,500	79.90	147	1,503,940	74.09	8.43	第二地銀協加盟行計	2,985	25,156,538	86.24	11.92	9	35,716	0.14
-	-	-	-	-	-	-	三井住友信託銀行	-	-	-	-	-	-	-
-	-	-	-	-	-	-	あおぞら銀行	-	-	-	-	-	-	-
92	853,400	118.67	407	3,890,490	119.08	21.80	福井信用金庫	5,161	33,373,708	92.42	15.81	48	548,521	1.64
8	55,100	50.18	42	413,400	82.55	2.32	敦賀信用金庫	480	3,960,803	96.69	1.88	5	24,700	0.62
5	32,600	36.96	33	265,100	54.51	1.49	武生信用金庫	775	5,959,777	85.36	2.82	6	121,727	2.04
6	38,990	169.52	14	102,990	87.28	0.58	小浜信用金庫	306	1,994,161	89.81	0.94	-	-	-
10	137,310	123.06	47	471,160	144.96	2.64	越前信用金庫	629	4,926,397	92.07	2.33	6	42,261	0.86
-	-	-	-	-	-	-	京都北都信用金庫	11	65,671	96.17	0.03	-	-	-
-	-	-	-	-	-	-	信金中央金庫	-	-	-	-	-	-	-
121	1,117,400	105.44	543	5,143,140	109.31	28.83	信用金庫計	7,362	50,280,516	91.71	23.83	65	737,208	1.47
1	12,000	-	5	89,600	116.06	0.50	商工組合中央金庫	117	1,570,687	91.79	0.74	1	4,356	0.28
-	-	-	-	-	-	-	日本政策金融公庫 (中小企業事業)	1	1,602	86.97	0.00	-	-	-
-	-	-	-	-	-	-	日本政策金融公庫 (国民生活事業)	4	20,181	65.77	0.01	1	3,267	16.19
-	-	-	-	-	-	-	日本政策投資銀行	-	-	-	-	-	-	-
1	12,000	-	5	89,600	116.06	0.50	政府系公庫計	122	1,592,470	91.33	0.75	2	7,623	0.48
-	-	-	-	-	-	-	横浜中央信用組合	2	8,010	81.99	0.00	-	-	-
-	-	-	-	-	-	-	福井市農業協同組合	-	-	-	-	-	-	-
-	-	-	-	-	-	-	花咲ふくい 農業協同組合	-	-	-	-	-	-	-
-	-	-	-	-	-	-	福井丹南 農業協同組合	-	-	-	-	-	-	-
-	-	-	-	-	-	-	福井県信用農業 協同組合連合会	4	185,446	98.52	0.09	-	-	-
-	-	-	-	-	-	-	越前たけふ 農業協同組合	1	6,560	76.81	0.00	-	-	-
-	-	-	-	-	-	-	その他合計	7	200,016	96.84	0.09	-	-	-
320	4,335,360	83.86	1,488	17,842,400	77.66	100.00	合計	22,707	211,032,218	89.05	100.00	130	1,533,741	0.73

千円単位で四捨五入しているため、合計が一致しない場合があります。

## 4 市町別保証状況

平成26年8月末（単位：千円、％）

保 証 承 諾						区 分 地 区	保 証 債 務 残 高			
当 月 中		当 期 中					件数	金 額	前年比	構 成 比
件数	金 額	件数	金 額	前年比	構 成 比					
133	1,909,620	589	7,832,190	76.37	43.90	福 井 市	8,741	84,925,782	88.08	40.24
22	309,480	124	1,686,160	97.79	9.45	敦 賀 市	1,617	17,681,034	91.41	8.38
9	136,000	26	316,700	41.89	1.77	小 浜 市	618	6,637,608	91.18	3.15
8	162,060	53	600,310	92.10	3.36	大 野 市	872	7,625,449	87.89	3.61
9	123,250	42	424,660	265.41	2.38	勝 山 市	583	4,259,404	91.16	2.02
38	493,200	169	2,035,020	109.76	11.41	鯖 江 市	2,432	21,114,018	89.11	10.01
8	54,000	41	355,800	38.81	1.99	あ わ ら 市	726	6,378,554	89.07	3.02
28	309,200	147	1,439,110	63.73	8.07	越 前 市	2,681	24,314,610	89.55	11.52
33	356,560	170	1,661,860	60.79	9.31	坂 井 市	2,303	19,377,541	88.63	9.18
6	115,000	25	398,500	77.84	2.23	吉田郡 永平寺町	460	4,051,815	88.66	1.92
-	-	1	20,000	95.24	0.11	今立郡 池田町	65	667,299	91.11	0.32
1	5,000	4	16,100	12.78	0.09	南条郡 南越前町	132	1,071,289	90.65	0.51
9	75,000	39	394,500	139.74	2.21	丹生郡 越前町	604	4,995,779	88.38	2.37
4	132,000	13	225,000	82.06	1.26	三方郡 美浜町	216	2,056,492	89.78	0.97
5	92,000	19	180,500	140.03	1.01	大飯郡 高浜町	246	2,313,766	88.00	1.10
4	26,990	13	104,990	77.31	0.59	大飯郡 おおい町	114	962,017	100.66	0.46
2	6,000	9	61,000	49.07	0.34	三方上中郡 若狭町	238	1,502,262	87.79	0.71
1	30,000	4	90,000	148.76	0.50	県 外	59	1,097,498	110.29	0.52
<b>320</b>	<b>4,335,360</b>	<b>1,488</b>	<b>17,842,400</b>	<b>77.66</b>	<b>100.00</b>	<b>合 計</b>	<b>22,707</b>	<b>211,032,218</b>	<b>89.05</b>	<b>100.00</b>

千円単位で四捨五入しているため、合計が一致しない場合があります。

## 5 資金使途別保証状況

平成26年8月末（単位：千円、％）

当 月 中				区 分 資 金 使 途	当 期 中			
件 数	金 額	前年比	構 成 比		件 数	金 額	前年比	構 成 比
291	4,137,050	82.32	95.43	運 転	1,350	16,858,210	76.69	94.48
21	170,320	136.51	3.93	設 備	105	841,450	104.92	4.72
8	27,990	143.54	0.65	運 転 ・ 設 備	33	142,740	74.36	0.80
<b>320</b>	<b>4,335,360</b>	<b>83.86</b>	<b>100.00</b>	<b>合 計</b>	<b>1,488</b>	<b>17,842,400</b>	<b>77.66</b>	<b>100.00</b>

千円単位で四捨五入しているため、合計が一致しない場合があります。

# 6 制度別保証状況

平成26年8月末(単位:千円、%)

保証承諾							区分 制度	保証債務残高				代位弁済 当期中			
当月中			当期中					件数	金額	前年比	構成比	件数	金額	前年比	構成比
件数	金額	前年比	件数	金額	前年比	構成比									
80	821,410	65.30	392	4,196,760	71.11	23.52	一般保証	4,061	33,127,406	103.72	15.70	20	207,555	33.27	13.53
-	-	-	-	-	-	-	長期経営資金保証	20	404,715	65.33	0.19	-	-	-	-
2	45,000	31.80	5	66,500	11.02	0.37	経営安定関連保証	340	2,957,530	101.85	1.40	1	38,881	265.53	2.54
32	729,500	74.53	155	2,684,400	83.41	15.05	根保証(手貸)	1,002	18,285,775	92.20	8.67	14	250,874	108.80	16.36
2	20,000	-	4	29,000	223.08	0.16	根保証(割引)	12	95,000	47.50	0.05	1	9,892	-	0.65
2	70,000	70.00	5	326,000	169.79	1.83	当座貸越根保証	35	1,608,026	75.68	0.76	-	-	-	-
8	50,500	87.07	38	186,500	97.39	1.05	事業者カードローン 当座貸越根保証	201	981,263	91.18	0.47	-	-	-	-
2	4,000	-	4	10,000	64.72	0.06	創業等・創業関連保証	70	152,003	85.34	0.07	-	-	-	-
1	24,000	100.00	2	104,000	100.00	0.58	流動資産担保融資保証	12	406,179	84.83	0.19	-	-	-	-
7	26,890	74.69	41	98,190	55.79	0.55	小口零細企業保証	583	868,029	83.47	0.41	6	15,155	101.23	0.99
1	80,000	142.86	6	368,000	112.20	2.06	特定社債保証	122	6,047,520	73.35	2.87	-	-	-	-
56	1,305,300	126.90	237	4,818,600	101.26	27.01	借換保証	3,779	57,596,175	94.56	27.29	38	662,803	80.73	43.22
-	-	-	-	-	-	-	東日本大震災復興緊急保証	14	262,567	87.51	0.12	-	-	-	-
1	12,000	-	1	12,000	50.00	0.07	経営力強化保証	2	35,656	159.18	0.02	-	-	-	-
-	-	-	-	-	-	-	その他	876	6,177,700	85.50	2.93	11	40,086	29.16	2.61
<b>57</b>	<b>909,280</b>	<b>75.33</b>	<b>235</b>	<b>3,385,860</b>	<b>58.62</b>	<b>18.98</b>	<b>県制度</b>	<b>8,284</b>	<b>72,916,709</b>	<b>80.28</b>	<b>34.55</b>	<b>32</b>	<b>291,971</b>	<b>42.96</b>	<b>19.04</b>
25	391,000	124.53	99	1,253,600	110.43	7.03	中小企業育成資金(一般)	1,332	7,630,969	88.65	3.62	11	55,560	57.39	3.62
7	19,500	58.35	36	92,600	90.17	0.52	”(小口)	359	427,730	87.81	0.20	-	-	-	-
9	131,100	37.78	38	602,400	39.06	3.38	経営安定資金	4,258	29,020,858	70.62	13.75	7	29,381	49.53	1.92
-	-	-	-	-	-	-	関連倒産防止資金	8	25,596	53.87	0.01	-	-	-	-
1	80,000	-	2	102,000	65.81	0.57	中小企業再生支援資金	30	683,599	117.47	0.32	-	-	-	-
12	267,900	52.26	43	1,141,770	41.92	6.40	資金繰り円滑化支援資金	1,698	30,043,823	88.25	14.24	14	207,031	49.11	13.50
3	19,780	-	14	178,990	188.41	1.00	産業活性化支援資金	265	3,800,049	89.09	1.80	-	-	-	-
-	-	-	3	14,500	64.02	0.08	開業支援資金	120	313,933	70.80	0.15	-	-	-	-
-	-	-	-	-	-	-	その他	214	970,154	76.96	0.46	-	-	-	-
<b>35</b>	<b>69,340</b>	<b>43.50</b>	<b>189</b>	<b>715,940</b>	<b>89.26</b>	<b>4.01</b>	<b>福井市制度</b>	<b>2,011</b>	<b>5,221,244</b>	<b>86.99</b>	<b>2.47</b>	<b>4</b>	<b>4,694</b>	<b>37.97</b>	<b>0.31</b>
30	64,240	62.24	162	485,440	90.35	2.72	小規模企業者サポート資金	1,576	2,817,528	95.26	1.34	2	1,324	40.15	0.09
1	500	0.98	11	113,500	53.61	0.64	経営安定借換資金	174	1,130,170	80.99	0.54	-	-	-	-
2	3,100	-	4	13,000	211.73	0.07	創エネ・省エネ等促進資金	36	205,219	101.61	0.10	-	-	-	-
-	-	-	5	85,000	-	0.48	マーケット戦略資金	75	636,808	71.31	0.30	1	2,837	-	0.19
2	1,500	30.00	6	10,000	35.71	0.06	創業支援資金	135	284,679	80.30	0.14	1	533	5.88	0.04
-	-	-	1	9,000	47.37	0.05	その他	15	146,839	73.46	0.07	-	-	-	-
<b>6</b>	<b>22,480</b>	<b>307.95</b>	<b>29</b>	<b>112,880</b>	<b>112.46</b>	<b>0.63</b>	<b>敦賀市制度</b>	<b>254</b>	<b>658,814</b>	<b>102.76</b>	<b>0.31</b>	<b>1</b>	<b>7,280</b>	<b>-</b>	<b>0.48</b>
-	-	-	3	14,000	77.78	0.08	中小企業経営安定資金	34	152,349	97.21	0.07	1	7,280	-	0.48
6	22,480	307.95	26	98,880	120.04	0.55	小規模事業者特別資金	219	504,644	104.61	0.24	-	-	-	-
<b>20</b>	<b>120,200</b>	<b>139.49</b>	<b>84</b>	<b>530,320</b>	<b>95.44</b>	<b>2.97</b>	<b>鯖江市制度</b>	<b>593</b>	<b>1,977,459</b>	<b>154.81</b>	<b>0.94</b>	<b>2</b>	<b>4,550</b>	<b>46.53</b>	<b>0.30</b>
11	35,300	77.29	30	84,170	46.72	0.47	小規模企業者特別資金	408	803,012	98.78	0.38	-	-	-	-
9	84,900	209.63	54	446,150	118.81	2.50	中小企業振興資金	146	1,077,269	336.98	0.51	-	-	-	-
<b>1</b>	<b>12,960</b>	<b>-</b>	<b>8</b>	<b>41,360</b>	<b>81.10</b>	<b>0.23</b>	<b>大野市制度</b>	<b>73</b>	<b>422,978</b>	<b>102.42</b>	<b>0.20</b>	<b>-</b>	<b>-</b>	<b>-</b>	<b>-</b>
1	12,960	-	8	41,360	81.10	0.23	中小企業資金	43	209,259	121.81	0.10	-	-	-	-
-	-	-	11	36,900	372.73	0.21	勝山市制度	79	143,493	98.64	0.07	-	-	-	-
-	-	-	11	36,900	372.73	0.21	小規模企業振興対策資金	73	133,238	100.72	0.06	-	-	-	-
<b>7</b>	<b>12,500</b>	<b>49.60</b>	<b>42</b>	<b>119,190</b>	<b>77.84</b>	<b>0.67</b>	<b>越前市制度</b>	<b>284</b>	<b>685,976</b>	<b>118.50</b>	<b>0.33</b>	<b>-</b>	<b>-</b>	<b>-</b>	<b>-</b>
7	12,500	49.60	42	119,190	77.84	0.67	小規模企業者支援特別資金	284	685,976	118.50	0.33	-	-	-	-
<b>320</b>	<b>4,335,360</b>	<b>83.86</b>	<b>1,488</b>	<b>17,842,400</b>	<b>77.66</b>	<b>100.00</b>	<b>合計</b>	<b>22,707</b>	<b>211,032,218</b>	<b>89.05</b>	<b>100.00</b>	<b>130</b>	<b>1,533,741</b>	<b>55.05</b>	<b>100.00</b>

千円単位で四捨五入しているため、合計が一致しない場合があります。