

1月の保証動向

保証承諾	170件	2,152百万円	(金額前年比 81.6%)
保証債務残高	21,967件	199,656百万円	(金額前年比 88.3%)
代位弁済	42件	733百万円	(金額前年比 287.0%)

1月の保証承諾は、170件（前年比78.0%）21億52百万円（前年比81.6%）と前年を下回りました。なお、1件当たりの承諾額は、1,266万円（前年1,209万円）となりました。

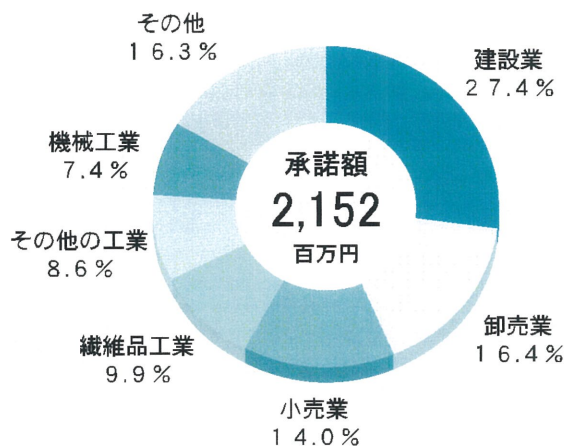
保証債務残高は、21,967件（前年比94.1%）1,996億56百万円（前年比88.3%）となりました。

また、代位弁済は、42件（12企業、前年比175.0%）7億33百万円（前年比287.0%）、1件当たりの代位弁済額は、1,745万円（前年1,064万円）となりました。

保証承諾

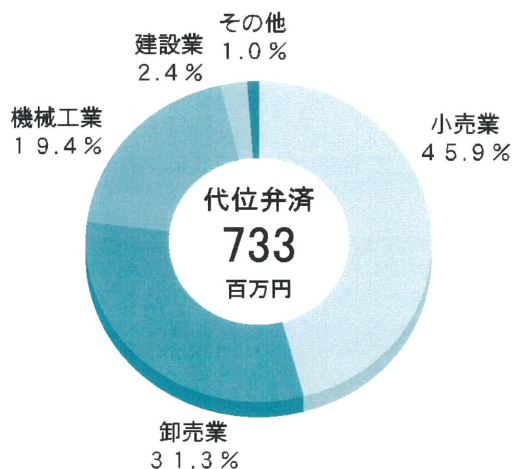
業種別で上位3業種は、建設業5億89百万円（前年比114.0%）、卸売業3億54百万円（前年比84.1%）、小売業3億円（前年比59.4%）となりました。

なお、眼鏡工業は、6件 97百万円（前年比149.7%）となりました。



代位弁済

業種別では、小売業3億37百万円、卸売業2億29百万円、機械工業1億42百万円となり、原因別では、商況不振が28件（7企業）4億48百万円と全体の61.2%を占めました。

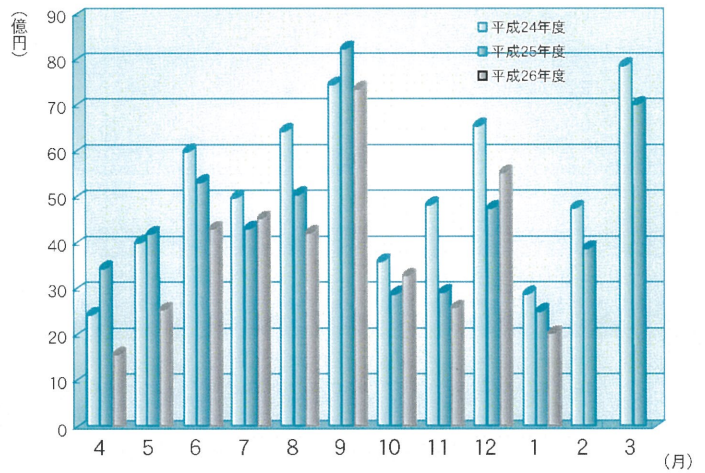


保証実績月別推移表

保証承諾

(単位：百万円、%)

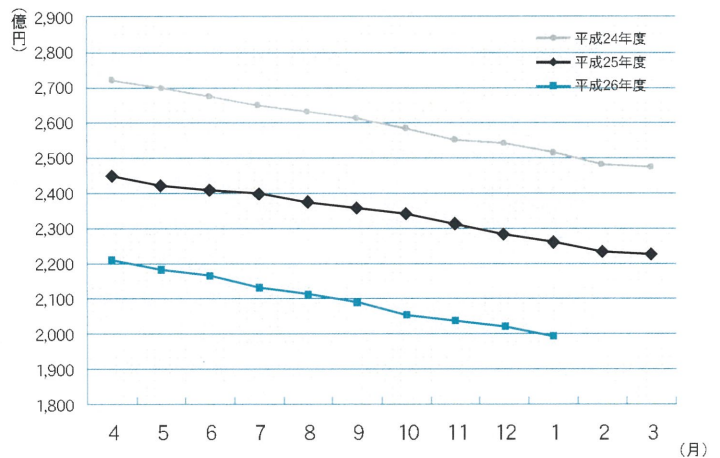
月	24年度	25年度	26年度		
	金額	金額	件数	金額	前年比
4	2,574	3,577	193	1,700	47.5
5	4,146	4,341	264	2,692	62.0
6	6,126	5,451	369	4,458	81.8
7	5,116	4,437	342	4,656	104.9
8	6,564	5,170	320	4,335	83.9
9	7,571	8,377	486	7,495	89.5
10	3,733	3,020	256	3,411	112.9
11	4,952	3,061	237	2,709	88.5
12	6,671	4,878	386	5,664	116.1
1	3,018	2,636	170	2,152	81.6
2	4,870	4,006			
3	8,006	7,140			
合計	63,348	56,094	3,023	39,273	87.4



保証債務残高

(単位：百万円、%)

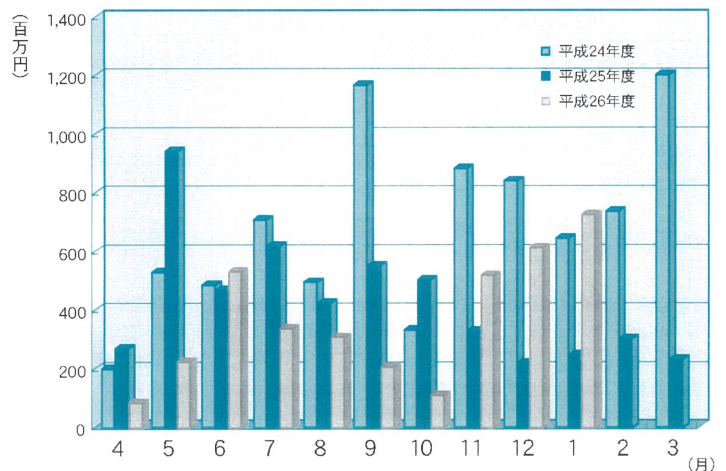
月	24年度	25年度	26年度		
	金額	金額	件数	金額	前年比
4	274,020	246,022	23,057	221,298	90.0
5	270,232	242,772	22,907	218,226	89.9
6	267,894	241,481	22,858	215,759	89.3
7	265,708	239,506	22,747	212,853	88.9
8	263,467	236,985	22,707	211,032	89.0
9	261,803	235,684	22,575	209,838	89.0
10	259,082	233,661	22,439	208,139	89.1
11	256,322	231,003	22,281	205,186	88.8
12	254,497	229,143	22,130	202,897	88.5
1	251,224	226,028	21,967	199,656	88.3
2	248,761	224,356			
3	247,492	223,413			
平均	260,042	234,171	22,567	210,488	89.1



代位弁済

(単位：百万円、%)

月	24年度	25年度	26年度		
	金額	金額	件数	金額	前年比
4	214	282	15	96	34.1
5	542	958	23	236	24.6
6	500	479	34	541	112.9
7	724	630	43	348	55.2
8	508	436	15	313	71.7
9	1,182	567	17	198	34.8
10	349	521	17	108	20.8
11	895	339	26	513	151.5
12	857	233	39	609	261.6
1	658	255	42	733	287.0
2	751	314			
3	1,214	243			
合計	8,395	5,258	271	3,695	78.6



※百万円単位で四捨五入しているため、合計が一致しない場合があります。

統計資料 (平成27年1月)

1 事業概況

平成27年1月末 (単位：千円、%)

前年 同月比	当月中		項目		当期中		前年 同期比
	件数	金額			件数	金額	
/	/	/	保証	期首繰越	39	355,250	28.7
64.1	207	2,619,415	申込	本年度中	3,230	42,835,122	82.7
-	-	-	拒	絶	-	-	-
84.9	17	170,000	申	込取消	195	1,849,970	67.5
46.5	/	96,000	査	定減額	/	1,555,330	41.9
/	/	/	調	査中	51	511,950	31.8
/	/	/	保証	期首繰越	23,411	226,357,391	90.2
81.6	170	2,151,665	承諾	本年度中	3,023	39,273,122	87.4
0.0	1	3,500	保	証後取消	22	423,100	148.2
87.0	310	5,261,087	償	還	4,093	60,788,972	95.9
279.0	40	709,451	代	位弁済(元金)	269	3,648,282	78.2
/	/	/	貸	付報告未着	83	1,114,495	71.1
/	/	/	保	証債務残高	21,967	199,655,664	88.3
/	/	/	代	期首繰越	194	942,554	37.3
279.0	40	709,451	位	元金	269	3,648,282	78.2
2,065.1	2	23,515	本年	利息	2	46,244	123.3
287.0	42	732,966	度	計	271	3,694,526	78.6
44.9	-	2,351	回	収	5	62,367	22.7
-	-	-	償	却	-	-	-
/	/	/	求	償権残高	460	4,574,713	70.0

千円単位で四捨五入しているため、合計が一致しない場合があります。

2 業種別保証状況

平成27年1月末（単位：千円、％）

保証承諾							区分 業種	保証債務残高				代位弁済 当期中	
当月中			当期中					件数	金額	前年比	構成比	件数	金額
件数	金額	前年比	件数	金額	前年比	構成比							
4	40,900	41.52	75	986,050	69.20	2.51	食料品工業	503	5,608,785	94.03	2.81	1	9,353
6	214,000	257.83	120	1,925,160	105.70	4.90	繊維品工業	1,105	11,972,466	87.88	6.00	15	85,466
-	-	-	17	188,700	53.59	0.48	木材・木製品工業	154	1,128,863	93.18	0.57	-	-
1	20,000	255.75	26	302,500	155.59	0.77	家具・建具工業	186	1,348,849	88.67	0.68	-	-
2	19,000	-	17	257,080	70.34	0.65	紙工業	185	2,185,626	87.47	1.09	-	-
-	-	-	4	16,770	-	0.04	製版・製本業	19	126,152	76.51	0.06	2	10,151
-	-	-	4	45,250	192.96	0.12	化学工業	30	203,460	59.57	0.10	-	-
-	-	-	1	28,000	20.00	0.07	石油・石炭製品工業	6	168,736	84.79	0.08	-	-
1	10,000	11.49	37	715,900	126.60	1.82	ゴム・プラスチック工業	245	2,539,758	91.02	1.27	1	990
-	-	-	1	3,000	3.03	0.01	ゴム製品製造業	10	130,786	77.68	0.07	-	-
-	-	-	-	-	-	-	皮革工業	6	63,327	82.06	0.03	-	-
-	-	-	18	333,500	71.26	0.85	窯業	135	2,246,241	93.23	1.13	1	733
5	158,870	472.12	63	1,269,947	99.72	3.23	機械工業	886	9,453,415	79.47	4.73	18	283,880
1	22,000	176.00	34	426,400	145.98	1.09	電気機器工業	238	2,012,186	88.19	1.01	7	96,788
-	-	-	2	3,800	-	0.01	車両工業	25	207,085	78.32	0.10	-	-
2	27,000	-	5	117,000	780.00	0.30	船舶工業	18	193,617	99.47	0.10	-	-
4	22,400	26.05	71	1,064,580	110.67	2.71	金属工業	493	5,650,895	86.44	2.83	-	-
3	45,000	450.00	29	397,000	153.22	1.01	ソフトウェア業	158	1,341,222	85.97	0.67	-	-
-	-	-	-	-	-	-	情報処理サービス業	10	71,162	65.53	0.04	-	-
-	-	-	1	3,500	36.84	0.01	農林漁業	6	19,390	81.12	0.01	-	-
12	184,625	175.83	188	2,174,785	108.96	5.54	その他の工業	954	6,702,979	107.52	3.36	1	46,129
41	763,795	121.92	713	10,258,922	99.98	26.12	製造業計	5,372	53,375,000	88.85	26.73	46	533,489
-	-	-	-	-	-	-	鉱業	2	58,340	103.56	0.03	-	-
-	-	-	-	-	-	-	土石採取業	34	583,333	88.85	0.29	2	40,887
-	-	-	-	-	-	-	木材伐出業	6	23,570	67.96	0.01	-	-
49	589,170	113.99	776	10,708,610	94.20	27.27	建設業	5,389	50,487,119	88.66	25.29	79	1,147,371
22	353,700	84.05	390	6,828,440	77.78	17.39	卸売業	2,651	29,963,397	87.85	15.01	40	707,477
34	300,400	59.36	487	5,029,710	85.09	12.81	小売業	3,462	25,631,158	86.54	12.84	51	647,413
7	41,900	178.68	152	703,420	73.84	1.79	飲食店	1,161	5,484,904	87.02	2.75	18	166,454
-	-	-	27	399,100	72.10	1.02	不動産業	341	3,211,116	83.89	1.61	5	118,717
3	35,000	35.35	80	1,592,800	119.81	4.06	運送業	625	7,248,721	91.10	3.63	13	210,376
-	-	-	-	-	-	-	貨物運送取扱業	2	6,450	68.25	0.00	-	-
-	-	-	2	8,000	72.73	0.02	倉庫業	16	231,482	109.81	0.12	-	-
-	-	-	2	11,900	7.24	0.03	電・ガス・熱供給・水道業	8	218,599	94.26	0.11	-	-
-	-	-	37	514,650	84.03	1.31	印刷業	277	2,747,791	89.64	1.38	-	-
-	-	-	-	-	-	-	出版業	3	9,073	83.32	0.00	-	-
12	57,200	14.43	346	3,184,670	66.08	8.11	サービス業	2,562	20,135,342	88.94	10.09	15	117,215
2	10,500	-	11	32,900	57.72	0.08	保険媒介代理業	43	105,576	88.95	0.05	-	-
-	-	-	-	-	-	-	通信業	13	134,693	81.18	0.07	2	5,127
129	1,387,870	69.05	2,310	29,014,200	83.65	73.88	非製造業計	16,595	146,280,664	88.14	73.27	225	3,161,037
170	2,151,665	81.61	3,023	39,273,122	87.37	100.00	合計	21,967	199,655,664	88.33	100.00	271	3,694,526

千円単位で四捨五入しているため、合計が一致しない場合があります。

3 金融機関別保証状況

平成27年1月末(単位:千円、%)

保証承諾							区分 金融機関	保証債務残高				代位弁済 当期中		
当月中			当期中					件数	金額	前年比	構成比	件数	金額	代弁率
件数	金額	前年比	件数	金額	前年比	構成比								
59	1,003,895	71.69	956	17,073,235	88.03	43.47	福井銀行	5,975	72,849,065	90.98	36.49	80	1,341,221	1.84
23	264,400	119.60	625	7,831,850	71.21	19.94	北陸銀行	5,633	50,722,300	84.76	25.40	41	600,071	1.18
-	-	-	3	37,000	20.00	0.09	北國銀行	153	1,148,625	65.86	0.58	1	2,837	0.25
-	-	-	1	15,000	21.43	0.04	滋賀銀行	7	150,774	63.63	0.08	2	87,652	58.13
-	-	-	1	10,000	-	0.03	京都銀行	1	9,834	-	0.00	-	-	-
82	1,268,295	78.23	1,586	24,967,085	81.47	63.57	地方銀行計	11,769	124,880,597	88.01	62.55	124	2,031,782	1.63
-	-	-	3	71,500	1,100.00	0.18	みずほ銀行	16	267,827	75.99	0.13	1	27,398	10.23
-	-	-	5	123,000	146.43	0.31	三菱東京UFJ銀行	46	790,755	90.43	0.40	1	9,545	1.21
-	-	-	-	-	-	-	三井住友銀行	20	558,020	78.20	0.28	-	-	-
-	-	-	1	30,000	-	0.08	りそな銀行	5	168,725	101.31	0.08	-	-	-
-	-	-	9	224,500	203.17	0.57	都市銀行計	87	1,785,326	84.73	0.89	2	36,943	2.07
19	223,000	113.32	304	3,559,757	88.49	9.06	福邦銀行	2,851	23,541,871	86.19	11.79	26	249,385	1.06
19	223,000	113.32	304	3,559,757	88.49	9.06	第二地銀協加盟行計	2,851	23,541,871	86.19	11.79	26	249,385	1.06
-	-	-	-	-	-	-	三井住友信託銀行	-	-	-	-	-	-	-
-	-	-	-	-	-	-	あおぞら銀行	-	-	-	-	-	-	-
50	510,270	97.87	832	7,588,330	104.86	19.32	福井信用金庫	5,001	31,813,784	90.98	15.93	79	813,174	2.56
6	61,700	342.78	86	913,300	106.38	2.33	敦賀信用金庫	471	3,736,707	95.52	1.87	17	216,601	5.80
3	6,500	11.61	71	663,600	71.36	1.69	武生信用金庫	726	5,551,261	83.39	2.78	8	126,955	2.29
-	-	-	27	203,290	86.75	0.52	小浜信用金庫	298	1,898,360	88.95	0.95	2	8,208	0.43
9	78,000	43.82	87	868,560	120.02	2.21	越前信用金庫	616	4,726,881	93.40	2.37	7	50,519	1.07
1	3,900	-	4	14,300	178.75	0.04	京都北都信用金庫	15	75,090	119.01	0.04	-	-	-
-	-	-	-	-	-	-	信金中央金庫	-	-	-	-	-	-	-
69	660,370	82.71	1,107	10,251,380	102.60	26.10	信用金庫計	7,127	47,802,083	90.54	23.94	113	1,215,456	2.54
-	-	-	17	270,400	153.50	0.69	商工組合中央金庫	123	1,596,832	94.82	0.80	3	30,607	1.92
-	-	-	-	-	-	-	日本政策金融公庫 (中小企業事業)	1	1,502	85.24	0.00	-	-	-
-	-	-	-	-	-	-	日本政策金融公庫 (国民生活事業)	4	17,186	62.15	0.01	1	3,267	19.01
-	-	-	-	-	-	-	日本政策投資銀行	-	-	-	-	-	-	-
-	-	-	17	270,400	153.50	0.69	政府系公庫計	128	1,615,520	94.28	0.81	4	33,874	2.10
-	-	-	-	-	-	-	横浜中央信用組合	2	7,495	86.95	0.00	-	-	-
-	-	-	-	-	-	-	福井市農業協同組合	-	-	-	-	-	-	-
-	-	-	-	-	-	-	花咲ふくい 農業協同組合	-	-	-	-	-	-	-
-	-	-	-	-	-	-	福井丹南 農業協同組合	-	-	-	-	-	-	-
-	-	-	-	-	-	-	福井県信用農業 協同組合連合会	2	17,201	9.18	0.01	2	127,085	738.84
-	-	-	-	-	-	-	越前たけふ 農業協同組合	1	5,570	72.20	0.00	-	-	-
-	-	-	-	-	-	-	その他合計	5	30,266	14.85	0.02	2	127,085	419.90
170	2,151,665	81.61	3,023	39,273,122	87.37	100.00	合計	21,967	199,655,664	88.33	100.00	271	3,694,526	1.85

千円単位で四捨五入しているため、合計が一致しない場合があります。

4 市町別保証状況

平成27年1月末（単位：千円、％）

保 証 承 諾						区 分 地 区	保 証 債 務 残 高			
当 月 中		当 期 中					件数	金 額	前年比	構成比
件数	金 額	件数	金 額	前年比	構成比					
61	868,865	1,171	16,120,372	84.73	41.05	福 井 市	8,472	79,387,899	86.94	39.76
12	108,000	219	3,415,960	92.67	8.70	敦 賀 市	1,569	16,759,879	90.15	8.39
1	10,000	70	955,100	60.80	2.43	小 浜 市	607	6,361,061	89.31	3.19
4	44,500	91	1,121,010	83.39	2.85	大 野 市	823	6,966,141	83.93	3.49
4	29,400	82	1,052,760	149.15	2.68	勝 山 市	571	4,196,465	95.14	2.10
22	377,800	350	4,260,080	107.01	10.85	鯖 江 市	2,343	19,979,339	87.66	10.01
4	108,500	96	1,040,600	77.95	2.65	あ わ ら 市	677	6,055,352	89.93	3.03
14	108,500	318	3,964,310	82.03	10.09	越 前 市	2,578	23,094,376	88.96	11.57
33	366,200	330	3,736,260	78.75	9.51	坂 井 市	2,244	18,788,664	89.71	9.41
5	22,000	59	720,500	84.16	1.83	吉田郡 永平寺町	437	3,903,156	92.57	1.95
—	—	8	194,500	318.85	0.50	今立郡 池田町	61	641,901	90.20	0.32
—	—	17	163,700	82.84	0.42	南条郡 南越前町	128	1,104,417	95.76	0.55
4	63,000	90	970,980	120.01	2.47	丹生郡 越前町	586	4,745,606	87.63	2.38
2	14,000	29	417,900	99.55	1.06	三方郡 美浜町	216	1,996,514	90.82	1.00
2	8,900	43	440,300	109.64	1.12	大飯郡 高浜町	258	2,363,854	93.67	1.18
—	—	19	191,990	50.29	0.49	大飯郡 おおい町	114	939,358	103.56	0.47
2	22,000	23	310,500	88.44	0.79	三方上中郡 若狭町	228	1,417,560	87.01	0.71
—	—	8	196,300	79.96	0.50	県 外	55	954,121	85.82	0.48
170	2,151,665	3,023	39,273,122	87.37	100.00	合 計	21,967	199,655,664	88.33	100.00

千円単位で四捨五入しているため、合計が一致しない場合があります。

5 資金使途別保証状況

平成27年1月末（単位：千円、％）

当 月 中				区 分 資 金 使 途	当 期 中			
件 数	金 額	前年比	構成比		件 数	金 額	前年比	構成比
149	1,956,925	79.01	90.95	運 転	2,739	37,278,972	87.61	94.92
15	137,640	99.93	6.40	設 備	227	1,697,610	87.42	4.32
6	57,100	260.73	2.65	運 転 ・ 設 備	57	296,540	64.92	0.76
170	2,151,665	81.61	100.00	合 計	3,023	39,273,122	87.37	100.00

千円単位で四捨五入しているため、合計が一致しない場合があります。

6 制度別保証状況

平成27年1月末(単位:千円、%)

保証承諾							区分 制度	保証債務残高				代位弁済 当期中			
当月中			当期中					件数	金額	前年比	構成比	件数	金額	前年比	構成比
件数	金額	前年比	件数	金額	前年比	構成比									
42	396,670	77.89	790	9,081,680	81.31	23.12	一般保証	4,087	32,918,851	100.54	16.49	50	538,221	72.63	14.57
-	-	-	-	-	-	-	長期経営資金保証	16	324,133	73.45	0.16	4	60,965	66.58	1.65
1	3,000	3.53	11	199,500	17.98	0.51	経営安定関連保証	329	2,775,052	89.52	1.39	3	81,235	255.77	2.20
19	395,600	138.71	314	5,942,400	93.38	15.13	根保証(手貸)	959	17,465,507	91.30	8.75	23	385,082	87.90	10.42
1	2,000	-	7	66,000	180.82	0.17	根保証(割引)	13	105,000	61.95	0.05	1	9,892	-	0.27
1	30,000	-	17	945,000	239.85	2.41	当座貸越根保証	33	1,409,559	68.79	0.71	-	-	-	-
3	15,000	36.59	77	369,000	98.66	0.94	事業者カードローン 当座貸越根保証	186	932,700	90.92	0.47	-	-	-	-
-	-	-	5	12,000	35.87	0.03	創業等・創業関連保証	66	131,891	75.76	0.07	1	2,326	21.42	0.06
-	-	-	4	204,800	90.65	0.52	流動資産担保融資保証	11	380,831	81.79	0.19	1	8,630	-	0.23
1	1,500	9.04	65	172,790	61.65	0.44	小口零細企業保証	554	812,097	85.94	0.41	8	15,863	93.52	0.43
-	-	-	10	792,000	105.32	2.02	特定社債保証	117	5,748,160	80.70	2.88	2	39,531	19.77	1.07
36	637,000	78.23	561	11,717,860	117.66	29.84	借換保証	3,816	57,617,117	96.87	28.86	78	1,440,437	76.76	38.99
-	-	-	-	-	-	-	東日本大震災復興緊急保証	14	252,976	91.17	0.13	-	-	-	-
-	-	-	3	36,000	150.00	0.09	経営力強化保証	5	66,512	326.04	0.03	-	-	-	-
-	-	-	1	30,000	-	0.08	事業再生計画実施関連保証	1	29,688	-	0.02	-	-	-	-
-	-	-	-	-	-	-	その他	784	5,525,155	82.46	2.77	21	157,726	80.04	4.27
31	496,125	88.63	463	6,658,692	60.07	16.96	県制度	7,594	64,105,531	77.02	32.11	68	911,356	91.38	24.67
12	195,500	122.04	198	2,535,400	106.18	6.46	中小企業育成資金(一般)	1,268	7,356,705	90.63	3.69	14	73,261	62.48	1.98
1	2,000	-	67	181,380	108.57	0.46	〃(小口)	332	414,381	92.69	0.21	-	-	-	-
6	68,000	46.42	67	922,900	27.77	2.35	経営安定資金	3,869	23,603,125	65.70	11.82	25	245,621	165.96	6.65
-	-	-	-	-	-	-	関連倒産防止資金	7	17,681	47.31	0.01	-	-	-	-
-	-	-	2	102,000	47.44	0.26	中小企業再生支援資金	30	653,584	105.90	0.33	-	-	-	-
5	151,325	68.82	96	2,517,722	55.55	6.41	資金繰り円滑化支援資金	1,642	27,457,195	84.26	13.75	22	460,449	78.43	12.46
6	78,800	-	26	351,290	150.06	0.89	産業活性化支援資金	249	3,440,367	87.25	1.72	7	132,025	189.95	3.57
1	500	4.42	7	48,000	90.65	0.12	開業支援資金	106	286,653	75.42	0.14	-	-	-	-
-	-	-	-	-	-	-	その他	91	875,841	74.28	0.44	-	-	-	-
16	36,270	54.75	362	1,305,350	93.19	3.32	福井市制度	2,027	4,894,275	88.29	2.45	5	5,183	16.93	0.14
16	36,270	66.49	313	937,970	93.58	2.39	小規模企業者サポート資金	1,598	2,731,390	97.53	1.37	2	1,324	18.74	0.04
-	-	-	18	142,200	53.78	0.36	経営安定借換資金	169	1,006,724	77.84	0.50	-	-	-	-
-	-	-	8	63,180	275.41	0.16	創エネ・省エネ等促進資金	40	231,165	126.72	0.12	-	-	-	-
-	-	-	8	114,200	285.50	0.29	マーケット戦略資金	70	531,283	69.31	0.27	2	3,327	104.38	0.09
-	-	-	14	38,800	74.62	0.10	創業支援資金	137	266,624	81.52	0.13	1	533	5.38	0.01
-	-	-	1	9,000	47.37	0.02	その他	13	127,088	73.28	0.06	-	-	-	-
5	17,500	139.22	49	178,980	72.89	0.46	敦賀市制度	257	613,595	90.17	0.31	1	7,280	242.90	0.20
1	10,000	-	7	47,000	58.02	0.12	中小企業経営安定資金	32	145,439	81.51	0.07	1	7,280	-	0.20
4	7,500	59.67	42	131,980	80.21	0.34	小規模事業者特別資金	224	466,386	93.25	0.23	-	-	-	-
10	91,000	115.92	175	1,186,820	113.26	3.02	鯖江市制度	640	2,302,107	144.82	1.15	3	22,948	220.97	0.62
4	7,000	15.73	65	191,270	62.58	0.49	小規模企業者特別資金	417	779,911	95.69	0.39	-	-	-	-
6	84,000	247.06	110	995,550	134.13	2.54	中小企業振興資金	192	1,435,165	222.30	0.72	1	18,398	-	0.50
-	-	-	11	57,360	75.97	0.15	大野市制度	67	382,497	96.04	0.19	2	7,849	38.36	0.21
-	-	-	11	57,360	75.97	0.15	中小企業資金	41	183,887	103.72	0.09	-	-	-	-
1	4,000	400.00	20	64,700	345.99	0.17	勝山市制度	83	150,108	116.12	0.08	-	-	-	-
1	4,000	400.00	20	64,700	345.99	0.17	小規模企業振興対策資金	77	141,192	120.60	0.07	-	-	-	-
3	26,000	433.33	78	252,190	96.92	0.64	越前市制度	308	712,320	116.25	0.36	-	-	-	-
3	26,000	433.33	78	252,190	96.92	0.64	小規模企業者支援特別資金	308	712,320	116.25	0.36	-	-	-	-
170	2,151,665	81.61	3,023	39,273,122	87.37	100.00	合計	21,967	199,655,664	88.33	100.00	271	3,694,526	78.59	100.00

千円単位で四捨五入しているため、合計が一致しない場合があります。