

11月の保証動向

保証承諾	218件	2,412百万円	(金額前年比 89.1%)
保証債務残高	20,289件	173,033百万円	(金額前年比 84.3%)
代位弁済	5件	76百万円	(金額前年比 14.8%)

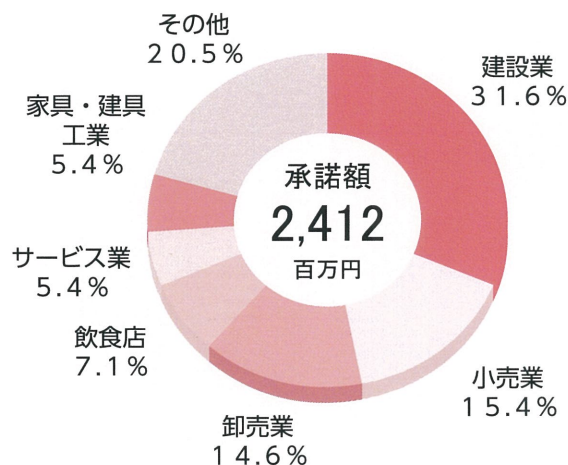
11月の保証承諾は、218件（前年比92.0%）24億12百万円（前年比89.1%）と前年を下回りました。なお、1件当たりの承諾額は、1,107万円（前年1,143万円）となりました。

保証債務残高は、20,289件（前年比91.1%）1,730億33百万円（前年比84.3%）となりました。

また、代位弁済は、5件（3企業、前年比19.2%）76百万円（前年比14.8%）、1件当たりの代位弁済額は、1,520万円（前年1,973万円）となりました。

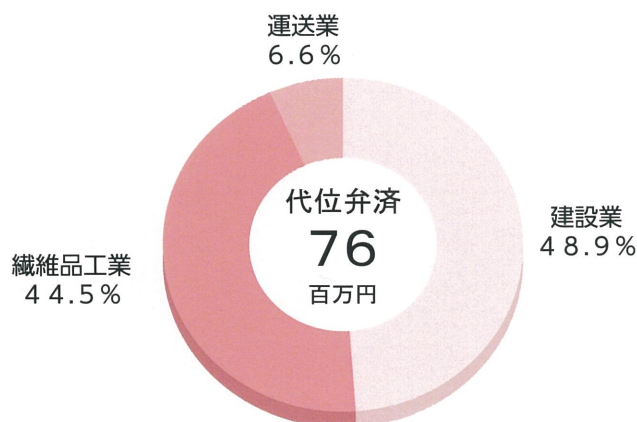
保証承諾

業種別で上位3業種は、建設業7億62百万円（前年比108.6%）、小売業3億71百万円（同99.7%）、卸売業3億51百万円（同71.8%）となりました。なお、眼鏡工業は2件、21百万円（同50.0%）となりました。



代位弁済

業種別では、建設業37百万円、繊維品工業34百万円、運送業5百万円となり、原因別では、商況不振が2件（2企業）39百万円と全体の51.1%を占めました。

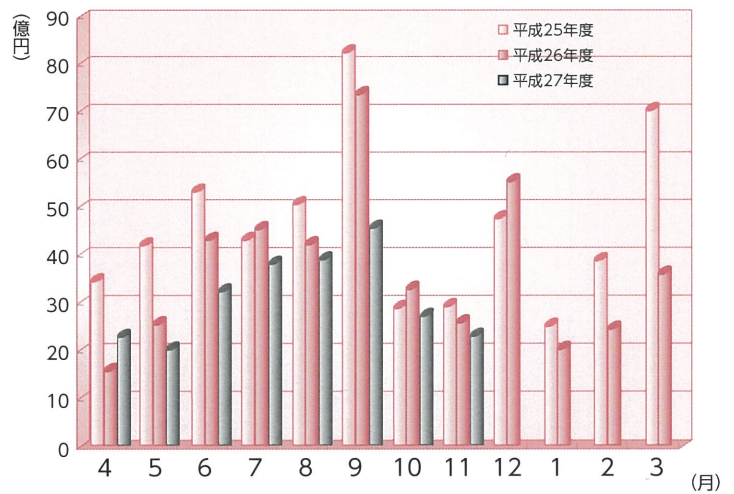


保証実績月別推移表

保証承諾

(単位：百万円、%)

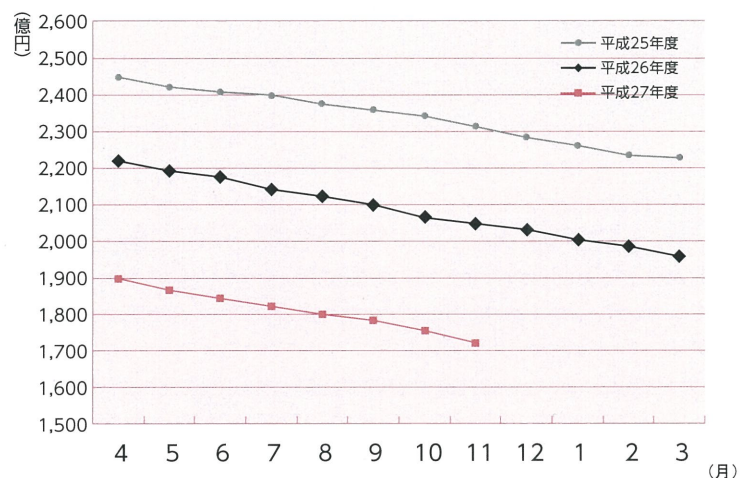
月	25年度	26年度	27年度		前年比
	金額	金額	件数	金額	
4	3,577	1,700	219	2,415	142.0
5	4,341	2,692	201	2,145	79.7
6	5,451	4,458	282	3,360	75.4
7	4,437	4,656	275	3,934	84.5
8	5,170	4,335	251	4,025	92.9
9	8,377	7,495	326	4,688	62.5
10	3,020	3,411	211	2,841	83.3
11	3,061	2,709	218	2,412	89.1
12	4,878	5,664			
1	2,636	2,152			
2	4,006	2,579			
3	7,140	3,747			
合計	56,094	45,600	1,983	25,821	82.1



保証債務残高

(単位：百万円、%)

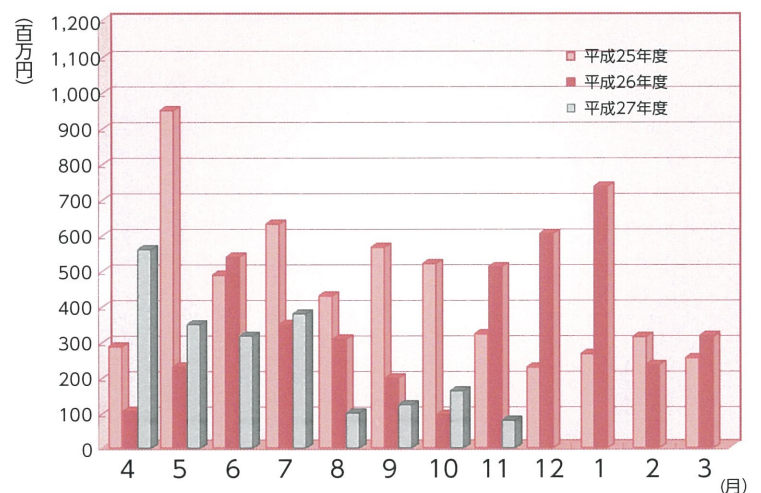
月	25年度	26年度	27年度		前年比
	金額	金額	件数	金額	
4	246,022	221,298	21,395	190,256	86.0
5	242,772	218,226	21,222	187,077	85.7
6	241,481	215,759	21,052	184,028	85.3
7	239,506	212,853	20,861	181,479	85.3
8	236,985	211,032	20,733	179,548	85.1
9	235,684	209,838	20,564	177,506	84.6
10	233,661	208,139	20,406	175,009	84.1
11	231,003	205,186	20,289	173,033	84.3
12	229,143	202,897			
1	226,028	199,656			
2	224,356	196,871			
3	223,413	194,031			
平均	234,171	207,982	20,815	180,992	85.0



代位弁済

(単位：百万円、%)

月	25年度	26年度	27年度		前年比
	金額	金額	件数	金額	
4	282	96	21	562	585.4
5	958	236	30	357	151.5
6	479	541	25	319	59.1
7	630	348	25	375	107.7
8	436	313	13	93	29.7
9	567	198	15	121	61.4
10	521	108	21	162	149.6
11	339	513	5	76	14.8
12	233	609			
1	255	733			
2	314	238			
3	243	318			
合計	5,258	4,250	155	2,066	87.8



※百万円単位で四捨五入しているため、合計が一致しない場合があります。

統計資料 (平成27年11月)

1 事業概況

平成27年11月末 (単位：千円、%)

前年 同月比	当月中		項目		当期中		前年 同期比	
	件数	金額			件数	金額		
/	/	/	保証 申込	期首繰越	41	604,500	170.2	
76.2	211	2,532,300		本年度中	2,086	27,511,594	78.6	
-	-	-	拒絶		-	-	-	
28.1	10	41,000	申込取消		96	871,800	60.1	
43.4	/	47,500	査定減額		/	796,480	68.8	
/	/	/	調査中		48	626,700	49.2	
/	/	/	保証 承諾	期首繰越	21,690	195,311,485	86.3	
89.1	218	2,412,338		本年度中	1,983	25,821,114	82.1	
373.3	3	11,200	保証後取消		17	120,600	29.1	
85.4	337	4,646,888	償還		3,131	45,004,826	92.7	
14.8	5	75,465	代位弁済(元金)		155	2,048,525	87.8	
/	/	/	貸付報告未着		81	925,600	68.4	
/	/	/	保証債務残高		20,289	173,033,048	84.3	
/	/	/	代 位 弁 済	期首繰越	146	847,900	90.0	
14.8	5	75,465		本 年 度 中	元金	155	2,048,525	87.8
12.0	-	526			利息	-	17,512	91.6
14.8	5	75,992			計	155	2,066,037	87.8
8.3	-	404	回収		8	105,714	226.1	
-	-	-	償却		-	-	-	
/	/	/	求償権残高		293	2,808,223	86.5	

千円単位で四捨五入しているため、合計が一致しない場合があります。

2 業種別保証状況

平成27年11月末(単位:千円、%)

保証承諾							区分 業種	保証債務残高				代位弁済 当期中	
当月中			当期中					件数	金額	前年比	構成比	件数	金額
件数	金額	前年比	件数	金額	前年比	構成比							
4	65,000	54.17	38	849,000	103.75	3.29	食料品工業	427	4,169,886	73.46	2.41	18	592,959
5	35,500	24.58	84	1,264,480	87.29	4.90	繊維品工業	1,029	10,607,133	86.89	6.13	6	166,488
1	17,000	51.20	10	89,000	47.93	0.34	木材・木製品工業	134	940,465	80.62	0.54	2	14,013
5	130,000	-	16	257,000	98.28	1.00	家具・建具工業	163	1,102,431	79.26	0.64	3	17,564
-	-	-	17	319,400	134.16	1.24	紙工業	177	1,982,513	88.36	1.15	1	16,436
-	-	-	-	-	-	-	製版・製本業	18	108,270	94.90	0.06	-	-
-	-	-	2	17,000	37.57	0.07	化学工業	30	165,426	69.05	0.10	-	-
-	-	-	-	-	-	-	石油・石炭製品工業	5	126,712	73.50	0.07	-	-
4	50,000	-	20	370,000	74.57	1.43	ゴム・プラスチック工業	223	2,239,678	87.04	1.29	-	-
-	-	-	1	1,500	50.00	0.01	ゴム製品製造業	9	87,029	65.54	0.05	-	-
-	-	-	-	-	-	-	皮革工業	5	12,135	18.49	0.01	-	-
1	50,000	-	8	147,370	62.84	0.57	窯業	128	1,968,594	88.56	1.14	-	-
4	101,500	220.65	36	626,900	70.35	2.43	機械工業	758	7,414,758	74.82	4.29	1	10,860
-	-	-	11	216,000	68.59	0.84	電気機器工業	212	1,721,748	81.37	1.00	4	36,060
-	-	-	1	1,000	26.32	0.00	車両工業	23	166,358	73.36	0.10	-	-
-	-	-	1	6,000	6.67	0.02	船舶工業	14	135,738	68.04	0.08	-	-
3	62,800	40.00	36	495,600	57.28	1.92	金属工業	443	4,159,644	70.21	2.40	1	18,663
-	-	-	13	188,000	74.46	0.73	ソフトウェア業	145	1,132,027	83.50	0.65	5	36,659
1	1,300	-	1	1,300	-	0.01	情報処理サービス業	9	43,816	56.78	0.03	-	-
-	-	-	-	-	-	-	農林漁業	6	15,635	78.88	0.01	-	-
9	70,200	31.52	131	1,521,760	96.12	5.89	その他の工業	965	6,665,729	103.41	3.85	3	61,009
37	583,300	71.39	426	6,371,310	81.94	24.67	製造業計	4,923	44,965,723	82.53	25.99	44	970,711
-	-	-	-	-	-	-	鉱業	2	46,680	76.94	0.03	-	-
-	-	-	5	190,400	-	0.74	土石採取業	29	628,206	104.49	0.36	-	-
-	-	-	-	-	-	-	木材伐出業	4	14,454	56.86	0.01	-	-
61	761,700	108.62	512	6,725,340	77.52	26.05	建設業	4,981	43,713,348	84.30	25.26	30	295,289
28	351,400	71.75	254	4,466,000	79.99	17.30	卸売業	2,423	26,029,614	84.03	15.04	28	344,103
39	370,600	99.73	322	3,347,320	82.66	12.96	小売業	3,200	22,908,204	85.85	13.24	25	223,244
16	170,300	215.57	118	768,200	131.09	2.98	飲食店	1,097	4,993,824	89.21	2.89	7	28,820
2	3,500	350.00	22	294,930	103.09	1.14	不動産業	309	2,635,085	79.19	1.52	-	-
3	18,500	60.66	49	999,300	80.27	3.87	運送業	575	6,452,988	87.53	3.73	4	29,126
-	-	-	-	-	-	-	貨物運送取扱業	2	4,100	57.75	0.00	-	-
-	-	-	-	-	-	-	倉庫業	16	199,800	82.33	0.12	-	-
-	-	-	2	20,000	168.07	0.08	電気・ガス・熱供給・水道業	11	221,653	99.44	0.13	-	-
4	21,900	68.44	26	391,700	88.89	1.52	印刷業	265	2,491,073	90.67	1.44	1	11,690
-	-	-	-	-	-	-	出版業	2	1,315	14.28	0.00	-	-
28	131,138	71.15	240	2,234,414	80.53	8.65	サービス業	2,389	17,535,666	84.66	10.13	16	163,054
-	-	-	5	9,700	43.30	0.04	保険媒介代理業	46	93,260	83.96	0.05	-	-
-	-	-	2	2,500	-	0.01	通信業	15	98,056	66.40	0.06	-	-
181	1,829,038	96.69	1,557	19,449,804	82.13	75.33	非製造業計	15,366	128,067,325	84.98	74.01	111	1,095,326
218	2,412,338	89.06	1,983	25,821,114	82.08	100.00	合計	20,289	173,033,048	84.33	100.00	155	2,066,037

千円単位で四捨五入しているため、合計が一致しない場合があります。

3 金融機関別保証状況

平成27年11月末（単位：千円、％）

保証承諾							区分	保証債務残高				代位弁済			
当月中			当期中					金融機関	保証債務残高				代位弁済		
件数	金額	前年比	件数	金額	前年比	構成比			件数	金額	前年比	構成比	件数	金額	代弁率
63	973,000	92.26	598	10,432,336	76.18	40.40	福井銀行	5,590	64,343,858	86.18	37.19	58	1,126,440	1.75	
34	390,938	68.41	361	4,799,758	75.20	18.59	北陸銀行	5,095	41,888,522	80.31	24.21	18	213,327	0.51	
2	11,500	-	7	63,600	171.89	0.25	北國銀行	128	677,932	54.21	0.39	-	-	-	
-	-	-	1	10,000	66.67	0.04	滋賀銀行	8	147,278	61.31	0.09	-	-	-	
-	-	-	-	-	-	-	京都銀行	1	8,174	-	0.00	-	-	-	
99	1,375,438	84.07	967	15,305,694	76.00	59.28	地方銀行計	10,822	107,065,764	83.44	61.88	76	1,339,767	1.25	
-	-	-	4	72,000	100.70	0.28	みずほ銀行	17	225,910	71.48	0.13	1	7,070	3.13	
-	-	-	-	-	-	-	三菱東京UFJ銀行	38	607,711	74.75	0.35	-	-	-	
-	-	-	1	32,000	-	0.12	三井住友銀行	15	308,753	54.28	0.18	-	-	-	
-	-	-	-	-	-	-	りそな銀行	5	142,205	81.71	0.08	-	-	-	
-	-	-	5	104,000	52.13	0.40	都市銀行計	75	1,284,579	68.63	0.74	1	7,070	0.55	
21	182,200	65.71	197	2,616,310	96.96	10.13	福邦銀行	2,593	20,335,072	83.77	11.75	15	96,070	0.47	
21	182,200	65.71	197	2,616,310	96.96	10.13	第二地銀協加盟行計	2,593	20,335,072	83.77	11.75	15	96,070	0.47	
66	545,100	138.47	574	4,887,690	80.53	18.93	福井信用金庫	4,686	28,530,415	87.66	16.49	35	291,316	1.02	
15	157,800	213.24	76	998,300	133.89	3.87	敦賀信用金庫	503	3,786,729	99.27	2.19	2	7,449	0.20	
8	86,000	52.92	61	760,520	140.16	2.95	武生信用金庫	606	4,418,739	77.01	2.55	17	245,300	5.55	
2	9,200	115.00	32	211,640	143.98	0.82	小浜信用金庫	291	1,668,417	86.35	0.96	3	7,444	0.45	
5	42,000	48.95	55	712,760	99.14	2.76	越前信用金庫	568	4,368,195	90.37	2.52	2	21,935	0.50	
1	5,000	67.57	3	16,200	218.92	0.06	京都北部信用金庫	16	74,696	106.23	0.04	-	-	-	
-	-	-	-	-	-	-	信金中央金庫	-	-	-	-	-	-	-	
97	845,100	115.55	801	7,587,110	92.18	29.38	信用金庫計	6,670	42,847,190	87.56	24.76	59	573,444	1.34	
1	9,600	15.00	13	208,000	109.70	0.81	商工組合中央金庫	122	1,464,468	93.22	0.85	3	44,658	3.05	
-	-	-	-	-	-	-	日本政策金融公庫 (中小企業事業)	1	1,302	83.35	0.00	-	-	-	
-	-	-	-	-	-	-	日本政策金融公庫 (国民生活事業)	2	13,020	70.82	0.01	-	-	-	
1	9,600	15.00	13	208,000	109.70	0.81	政府系計	125	1,478,790	92.95	0.85	3	44,658	3.02	
-	-	-	-	-	-	-	三井住友信託銀行	-	-	-	-	-	-	-	
-	-	-	-	-	-	-	あおぞら銀行	-	-	-	-	-	-	-	
-	-	-	-	-	-	-	横浜中央信用組合	1	1,760	22.96	0.00	1	5,029	285.73	
-	-	-	-	-	-	-	福井市農業協同組合	-	-	-	-	-	-	-	
-	-	-	-	-	-	-	花咲ふくい 農業協同組合	-	-	-	-	-	-	-	
-	-	-	-	-	-	-	福井丹南 農業協同組合	-	-	-	-	-	-	-	
-	-	-	-	-	-	-	福井県信用農業 協同組合連合会	2	15,973	8.64	0.01	-	-	-	
-	-	-	-	-	-	-	越前たけふ 農業協同組合	1	3,920	66.44	0.00	-	-	-	
-	-	-	-	-	-	-	その他合計	4	21,653	10.91	0.01	1	5,029	23.22	
218	2,412,338	89.06	1,983	25,821,114	82.08	100.00	合計	20,289	173,033,048	84.33	100.00	155	2,066,037	1.19	

千円単位で四捨五入しているため、合計が一致しない場合があります。

4 市町別保証状況

平成27年11月末（単位：千円、％）

保 証 承 諾							区 分 地 区	保 証 債 務 残 高			
当 月 中			当 期 中					件数	金 額	前年比	構成比
件数	金 額	前年比	件数	金 額	前年比	構成比					
75	663,500	83.43	777	9,877,296	75.22	38.25	福 井 市	7,789	68,556,327	83.26	39.62
23	334,000	225.68	155	2,413,600	87.47	9.35	敦 賀 市	1,513	14,773,494	86.38	8.54
8	162,200	91.12	55	713,040	80.18	2.76	小 浜 市	555	5,288,560	80.79	3.06
13	148,238	93.23	61	847,098	88.85	3.28	大 野 市	760	6,321,000	87.84	3.65
5	38,000	48.84	45	408,800	54.26	1.58	勝 山 市	505	3,698,279	86.83	2.14
30	395,700	231.27	261	3,343,600	101.14	12.95	鯖 江 市	2,229	18,106,515	88.05	10.46
2	15,000	33.71	46	712,430	97.49	2.76	あ わ ら 市	604	5,116,218	83.35	2.96
21	239,500	49.71	201	2,818,270	83.00	10.91	越 前 市	2,275	19,041,555	80.37	11.00
19	171,700	79.33	201	2,165,850	84.85	8.39	坂 井 市	2,084	15,991,086	84.82	9.24
6	25,700	37.52	40	649,600	99.86	2.52	吉田郡 永平寺町	401	3,545,823	89.00	2.05
—	—	—	3	32,500	104.84	0.13	今立郡 池田町	51	450,779	70.56	0.26
—	—	—	15	158,300	97.30	0.61	南条郡 南越前町	123	984,136	87.24	0.57
7	165,300	115.59	37	536,770	66.92	2.08	丹生郡 越前町	547	4,255,422	87.75	2.46
2	13,000	33.33	15	273,700	70.02	1.06	三方郡 美浜町	214	1,914,578	93.87	1.11
3	12,500	20.03	32	407,000	108.71	1.58	大飯郡 高浜町	249	2,137,423	91.57	1.24
1	3,000	50.00	14	97,460	55.69	0.38	大飯郡 おおい町	115	786,013	81.06	0.45
2	15,000	—	21	280,100	138.32	1.08	三方上中郡 若狭町	222	1,259,214	86.87	0.73
1	10,000	37.04	4	85,700	43.66	0.33	県 外	53	806,628	73.40	0.47
218	2,412,338	89.06	1,983	25,821,114	82.08	100.00	合 計	20,289	173,033,048	84.33	100.00

千円単位で四捨五入しているため、合計が一致しない場合があります。

5 資金使途別保証状況

平成27年11月末（単位：千円、％）

当 月 中				区 分 資 金 使 途	当 期 中			
件 数	金 額	前年比	構成比		件 数	金 額	前年比	構成比
174	2,085,900	80.95	86.47	運 転	1,737	23,949,010	80.11	92.75
39	306,338	288.89	12.70	設 備	202	1,590,654	117.34	6.16
5	20,100	77.31	0.83	運 転 ・ 設 備	44	281,450	136.67	1.09
218	2,412,338	89.06	100.00	合 計	1,983	25,821,114	82.08	100.00

千円単位で四捨五入しているため、合計が一致しない場合があります。

6 制度別保証状況

平成27年11月末（単位：千円、％）

保証承諾							区分	保証債務残高				代位弁済			
当月中			当期中					制度	当期中						
件数	金額	前年比	件数	金額	前年比	構成比			件数	金額	前年比	構成比			
124	1,639,700	77.50	1,171	18,729,060	79.18	72.53	協会制度	10,302	113,857,120	88.53	65.80	110	1,661,882	91.37	80.44
42	533,900	108.90	414	4,073,860	54.93	15.78	一般保証	3,879	28,491,191	85.05	16.47	29	288,857	93.46	13.98
-	-	-	-	-	-	-	長期経営資金保証	15	270,695	68.91	0.16	-	-	-	-
1	15,000	300.00	10	137,000	79.88	0.53	経営安定関連保証	295	2,228,596	77.87	1.29	4	61,920	76.22	3.00
18	300,800	39.89	218	4,579,100	97.75	17.73	根保証（手貸）	873	16,196,877	90.69	9.36	10	101,479	30.22	4.91
-	-	-	3	10,000	15.63	0.04	根保証（割引）	11	78,078	74.36	0.05	-	-	-	-
-	-	-	7	300,000	44.58	1.16	当座貸越根保証	28	1,076,282	65.23	0.62	1	201,865	-	9.77
5	34,000	188.89	43	233,000	72.59	0.90	事業者カードローン 当座貸越根保証	173	838,015	89.16	0.48	-	-	-	-
-	-	-	5	31,800	265.00	0.12	創業等・創業関連保証	62	132,525	92.20	0.08	2	7,263	-	0.35
-	-	-	3	116,800	57.03	0.45	流動資産担保融資保証	10	326,627	84.85	0.19	1	27,490	318.53	1.33
4	14,000	144.33	39	127,840	82.06	0.50	小口零細企業保証	484	685,341	81.29	0.40	2	9,944	64.12	0.48
-	-	-	6	352,000	44.44	1.36	特定社債保証	92	3,919,600	66.31	2.27	-	-	-	-
43	707,100	100.06	400	8,669,060	95.04	33.57	借換保証	3,724	55,045,759	95.06	31.81	41	799,341	85.23	38.69
-	-	-	-	-	-	-	東日本大震災復興緊急保証	12	221,928	86.31	0.13	-	-	-	-
-	-	-	2	24,000	66.67	0.09	経営力強化保証	9	91,822	161.18	0.05	-	-	-	-
-	-	-	-	-	-	-	事業再生計画実施関連保証	2	37,716	-	0.02	-	-	-	-
11	34,900	-	21	74,600	-	0.29	新規プレミアム保証	15	49,830	-	0.03	-	-	-	-
-	-	-	-	-	-	-	その他	618	4,166,237	71.98	2.41	20	163,724	135.44	7.93
42	506,638	129.05	310	4,743,058	88.48	18.37	県制度	6,547	50,226,002	74.39	29.03	39	383,928	75.48	18.58
12	110,800	61.28	92	1,211,900	60.18	4.69	中小企業育成資金（一般）	1,076	6,296,980	85.76	3.64	8	22,956	41.32	1.11
6	16,838	131.55	47	120,458	78.94	0.47	〃（小口）	295	402,073	93.63	0.23	1	315	-	0.02
4	35,000	40.70	48	961,000	119.54	3.72	経営安定資金	3,198	15,375,835	59.68	8.89	12	59,259	56.37	2.87
-	-	-	-	-	-	-	関連倒産防止資金	5	14,521	69.71	0.01	-	-	-	-
-	-	-	2	24,200	23.73	0.09	中小企業再生支援資金	28	576,098	86.55	0.33	-	-	-	-
8	241,000	245.92	76	1,952,530	98.05	7.56	資金繰り円滑化支援資金	1,512	23,419,715	82.40	13.54	13	240,941	69.25	11.66
4	64,000	-	14	340,800	136.54	1.32	産業活性化支援資金	232	3,068,672	83.48	1.77	2	39,521	-	1.91
8	39,000	260.00	31	132,170	278.25	0.51	開業支援資金	115	309,077	103.72	0.18	1	3,847	-	0.19
-	-	-	-	-	-	-	その他	86	763,032	84.87	0.44	2	17,088	-	0.83
23	97,900	95.85	255	862,566	78.31	3.34	福井市制度	1,960	4,230,327	84.11	2.45	6	20,228	390.24	0.98
22	80,900	101.97	224	596,066	77.73	2.31	小規模企業者サポート資金	1,558	2,422,115	87.72	1.40	3	4,911	370.87	0.24
1	17,000	340.00	11	108,600	78.30	0.42	経営安定借換資金	167	883,627	84.22	0.51	2	13,234	-	0.64
-	-	-	4	36,000	56.98	0.14	創エネ・省エネ等促進資金	43	219,415	90.75	0.13	-	-	-	-
-	-	-	3	62,600	73.65	0.24	マーケット戦略資金	63	389,372	69.70	0.23	-	-	-	-
-	-	-	12	49,300	127.06	0.19	創業支援資金	121	225,091	78.87	0.13	1	2,083	391.10	0.10
-	-	-	1	10,000	111.11	0.04	その他	8	90,706	67.93	0.05	-	-	-	-
3	9,800	44.55	29	113,300	73.72	0.44	敦賀市制度	272	575,591	91.21	0.33	-	-	-	-
-	-	-	7	39,600	116.47	0.15	中小企業経営安定資金	33	140,176	93.37	0.08	-	-	-	-
3	9,800	140.00	22	73,700	61.58	0.29	小規模事業者特別資金	238	433,747	90.53	0.25	-	-	-	-
16	126,100	249.21	142	1,110,680	126.15	4.30	鯖江市制度	727	2,940,423	135.85	1.70	-	-	-	-
4	12,500	88.03	59	205,280	129.62	0.80	小規模企業者特別資金	428	784,150	98.39	0.45	-	-	-	-
12	113,600	312.09	83	905,400	125.39	3.51	中小企業振興資金	273	2,076,216	162.41	1.20	-	-	-	-
-	-	-	3	38,000	72.57	0.15	大野市制度	63	357,368	91.88	0.21	-	-	-	-
-	-	-	3	38,000	72.57	0.15	中小企業資金	39	179,160	94.93	0.10	-	-	-	-
2	3,500	44.87	17	58,100	113.48	0.23	勝山市制度	88	164,472	117.13	0.10	-	-	-	-
2	3,500	44.87	17	58,100	113.48	0.23	小規模企業振興対策資金	84	158,619	121.04	0.09	-	-	-	-
8	28,700	168.82	56	166,350	81.31	0.64	越前市制度	330	681,746	97.03	0.39	-	-	-	-
8	28,700	168.82	56	166,350	81.31	0.64	小規模企業者支援特別資金	330	681,746	97.03	0.39	-	-	-	-
218	2,412,338	89.06	1,983	25,821,114	82.08	100.00	合計	20,289	173,033,048	84.33	100.00	155	2,066,037	87.83	100.00

千円単位で四捨五入しているため、合計が一致しない場合があります。