

2月の保証動向

保証承諾	208件	2,579百万円	(金額前年比 64.4%)
保証債務残高	21,819件	196,871百万円	(金額前年比 87.7%)
代位弁済	21件	238百万円	(金額前年比 75.6%)

2月の保証承諾は、208件（前年比65.8%）25億79百万円（前年比64.4%）と前年を下回りました。なお、1件当たりの承諾額は、1,240万円（前年1,268万円）となりました。

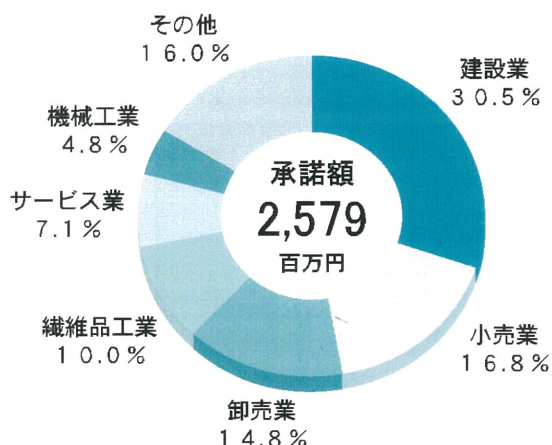
保証債務残高は、21,819件（前年比93.6%）1,968億71百万円（前年比87.7%）となりました。

また、代位弁済は、21件（11企業、前年比65.6%）2億38百万円（前年比75.6%）、1件当たりの代位弁済額は、1,132万円（前年982万円）となりました。

保証承諾

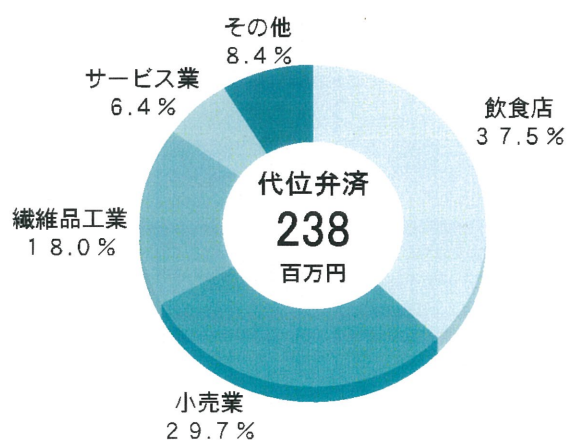
業種別で上位3業種は、建設業7億88百万円（前年比78.7%）、小売業4億33百万円（前年比111.0%）、卸売業3億82百万円（前年比58.7%）となりました。

なお、眼鏡工業は、3件44百万円（前年比103.3%）となりました。



代位弁済

業種別では、飲食店89百万円、小売業71百万円、繊維品工業43百万円となり、原因別では、商況不振が16件（9企業）1億36百万円と全体の57.4%を占めました。

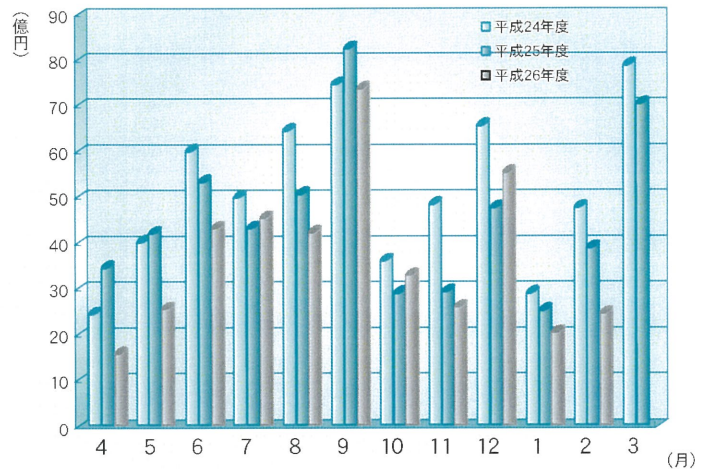


保証実績月別推移表

保証承諾

(単位：百万円、%)

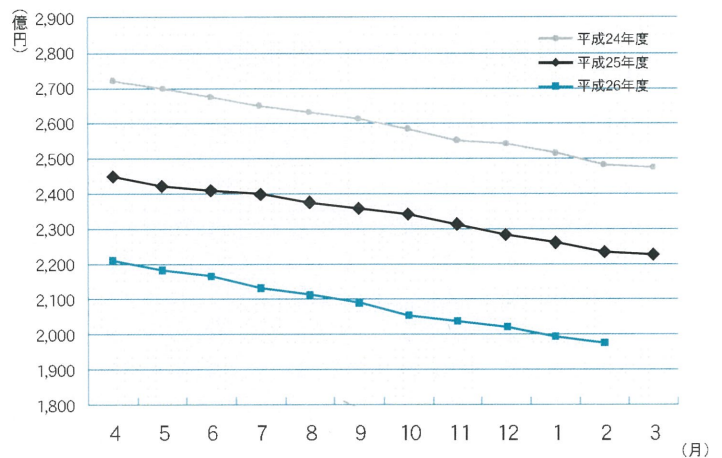
月	24年度	25年度	26年度		
	金額	金額	件数	金額	前年比
4	2,574	3,577	193	1,700	47.5
5	4,146	4,341	264	2,692	62.0
6	6,126	5,451	369	4,458	81.8
7	5,116	4,437	342	4,656	104.9
8	6,564	5,170	320	4,335	83.9
9	7,571	8,377	486	7,495	89.5
10	3,733	3,020	256	3,411	112.9
11	4,952	3,061	237	2,709	88.5
12	6,671	4,878	386	5,664	116.1
1	3,018	2,636	170	2,152	81.6
2	4,870	4,006	208	2,579	64.4
3	8,006	7,140			
合計	63,348	56,094	3,231	41,852	85.5



保証債務残高

(単位：百万円、%)

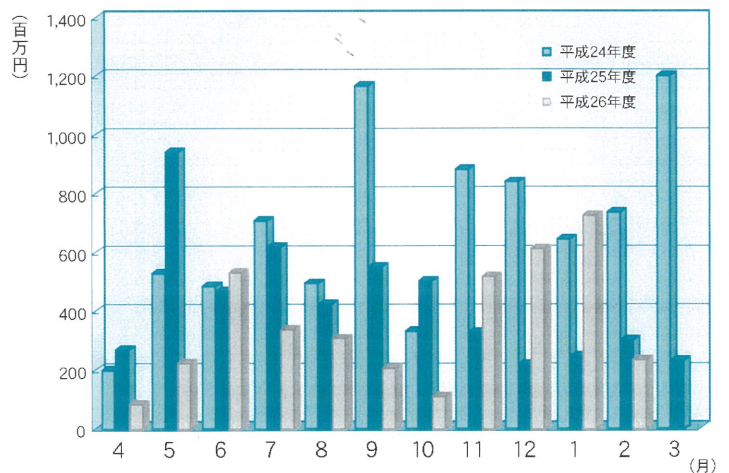
月	24年度	25年度	26年度		
	金額	金額	件数	金額	前年比
4	274,020	246,022	23,057	221,298	90.0
5	270,232	242,772	22,907	218,226	89.9
6	267,894	241,481	22,858	215,759	89.3
7	265,708	239,506	22,747	212,853	88.9
8	263,467	236,985	22,707	211,032	89.0
9	261,803	235,684	22,575	209,838	89.0
10	259,082	233,661	22,439	208,139	89.1
11	256,322	231,003	22,281	205,186	88.8
12	254,497	229,143	22,130	202,897	88.5
1	251,224	226,028	21,967	199,656	88.3
2	248,761	224,356	21,819	196,871	87.7
3	247,492	223,413			
平均	260,042	234,171	22,499	209,250	89.0



代位弁済

(単位：百万円、%)

月	24年度	25年度	26年度		
	金額	金額	件数	金額	前年比
4	214	282	15	96	34.1
5	542	958	23	236	24.6
6	500	479	34	541	112.9
7	724	630	43	348	55.2
8	508	436	15	313	71.7
9	1,182	567	17	198	34.8
10	349	521	17	108	20.8
11	895	339	26	513	151.5
12	857	233	39	609	261.6
1	658	255	42	733	287.0
2	751	314	21	238	75.6
3	1,214	243			
合計	8,395	5,258	292	3,932	78.4



※百万円単位で四捨五入しているため、合計が一致しない場合があります。

統計資料 (平成27年2月)

1 事業概況

平成27年2月末 (単位：千円、%)

前年 同月比	当月中		項目		当期中		前年 同期比
	件数	金額			件数	金額	
/	/	/	保証	期首繰越	39	355,250	28.7
65.8	231	3,111,336	申込	本年度中	3,461	45,946,458	81.3
-	-	-	拒	絶	-	-	-
55.1	13	109,600	申	込取消	208	1,959,570	66.6
40.3	/	134,780	査	定減額	/	1,690,110	41.8
/	/	/	調	査中	61	799,696	44.5
/	/	/	保証	期首繰越	23,411	226,357,391	90.2
64.4	208	2,579,210	承諾	本年度中	3,231	41,852,332	85.5
-	-	-	保	証後取消	22	423,100	148.2
108.6	336	5,241,619	償	還	4,429	66,030,591	96.8
75.8	21	236,120	代	位弁済(元金)	290	3,884,402	78.1
/	/	/	貸	付報告未着	82	1,001,060	47.5
/	/	/	保	証債務残高	21,819	196,870,570	87.7
/	/	/	代	期首繰越	194	942,554	37.3
75.8	21	236,120	位	元金	290	3,884,402	78.1
54.9	-	1,617	弁	利息	2	47,861	118.3
75.6	21	237,737	済	計	292	3,932,263	78.4
21.4	1	7,001	回	収	6	69,368	22.5
-	-	-	償	却	-	-	-
/	/	/	求	償権残高	480	4,805,449	70.5

千円単位で四捨五入しているため、合計が一致しない場合があります。

2 業種別保証状況

平成27年2月末(単位:千円、%)

保証承諾							区分 業種	保証債務残高				代位弁済 当期中	
当月中			当期中					件数	金額	前年比	構成比	件数	金額
件数	金額	前年比	件数	金額	前年比	構成比							
6	58,500	117.59	81	1,044,550	70.83	2.50	食料品工業	501	5,562,097	93.35	2.83	1	9,353
9	258,500	42.45	129	2,183,660	89.85	5.22	繊維品工業	1,097	11,873,777	88.42	6.03	20	128,283
1	3,000	150.00	18	191,700	54.14	0.46	木材・木製品工業	154	1,112,504	91.75	0.57	-	-
-	-	-	26	302,500	147.98	0.72	家具・建具工業	184	1,337,601	89.54	0.68	-	-
2	59,000	207.02	19	316,080	80.22	0.76	紙工業	185	2,164,111	87.64	1.10	-	-
-	-	-	4	16,770	419.25	0.04	製版・製本業	18	124,349	78.68	0.06	2	10,151
-	-	-	4	45,250	162.48	0.11	化学工業	29	196,048	57.89	0.10	-	-
-	-	-	1	28,000	20.00	0.07	石油・石炭製品工業	5	165,338	83.51	0.08	-	-
3	15,000	-	40	730,900	129.25	1.75	ゴム・プラスチック工業	245	2,506,428	90.96	1.27	1	990
1	3,000	-	2	6,000	6.06	0.01	ゴム製品製造業	10	131,840	78.76	0.07	-	-
-	-	-	-	-	-	-	皮革工業	6	62,173	81.78	0.03	-	-
-	-	-	18	333,500	66.30	0.80	窯業	132	2,224,618	91.59	1.13	1	733
6	123,500	588.10	69	1,393,447	107.65	3.33	機械工業	870	9,150,329	78.18	4.65	19	285,602
3	32,000	46.04	37	458,400	126.77	1.10	電気機器工業	237	1,981,102	87.22	1.01	7	96,788
-	-	-	2	3,800	-	0.01	車両工業	25	204,575	78.15	0.10	-	-
-	-	-	5	117,000	780.00	0.28	船舶工業	16	198,218	103.40	0.10	-	-
4	47,000	72.98	75	1,111,580	108.30	2.66	金属工業	490	5,577,597	86.46	2.83	-	-
-	-	-	29	397,000	134.99	0.95	ソフトウェア業	158	1,337,819	85.25	0.68	-	-
-	-	-	-	-	-	-	情報処理サービス業	10	68,146	64.66	0.03	-	-
-	-	-	1	3,500	36.84	0.01	農林漁業	6	19,194	84.02	0.01	-	-
11	84,700	100.47	199	2,259,485	108.61	5.40	その他の工業	959	6,674,294	108.54	3.39	1	46,129
46	684,200	67.29	759	10,943,122	97.03	26.15	製造業計	5,337	52,672,158	88.66	26.75	52	578,029
-	-	-	-	-	-	-	鉱業	2	57,174	103.24	0.03	-	-
-	-	-	-	-	-	-	土石採取業	34	574,303	88.88	0.29	2	40,887
-	-	-	-	-	-	-	木材伐出業	6	22,763	67.43	0.01	-	-
54	787,700	78.65	830	11,496,310	92.94	27.47	建設業	5,363	49,723,827	87.60	25.26	82	1,150,412
24	382,290	58.73	414	7,210,730	76.46	17.23	卸売業	2,629	29,586,410	87.15	15.03	44	722,655
44	432,950	110.95	531	5,462,660	86.69	13.05	小売業	3,442	25,351,323	86.70	12.88	54	718,093
6	15,000	73.17	158	718,420	73.83	1.72	飲食店	1,152	5,337,533	86.32	2.71	21	255,538
3	21,000	51.22	30	420,100	70.66	1.00	不動産業	335	3,135,884	82.85	1.59	5	118,717
3	59,000	17.72	83	1,651,800	99.36	3.95	運送業	622	7,149,142	90.70	3.63	13	210,376
-	-	-	-	-	-	-	貨物運送取扱業	2	6,350	67.91	0.00	-	-
-	-	-	2	8,000	72.73	0.02	倉庫業	16	228,572	110.30	0.12	-	-
-	-	-	2	11,900	7.24	0.03	電・ガス・熱供給・水道業	8	216,445	94.15	0.11	-	-
2	13,000	18.08	39	527,650	77.10	1.26	印刷業	278	2,714,363	86.82	1.38	-	-
-	-	-	-	-	-	-	出版業	3	9,006	84.49	0.00	-	-
25	183,070	39.73	371	3,367,740	63.78	8.05	サービス業	2,533	19,850,286	88.05	10.08	17	132,430
1	1,000	-	12	33,900	59.47	0.08	保険媒介代理業	44	104,221	90.81	0.05	-	-
-	-	-	-	-	-	-	通信業	13	130,809	80.63	0.07	2	5,127
162	1,895,010	63.40	2,472	30,909,210	82.04	73.85	非製造業計	16,482	144,198,412	87.42	73.25	240	3,354,234
208	2,579,210	64.39	3,231	41,852,332	85.49	100.00	合計	21,819	196,870,570	87.75	100.00	292	3,932,263

千円単位で四捨五入しているため、合計が一致しない場合があります。

3 金融機関別保証状況

平成27年2月末(単位:千円、%)

保証承諾							区分 金融機関	保証債務残高				代位弁済 当期中		
当月中			当期中					件数	金額	前年比	構成比	件数	金額	代弁率
件数	金額	前年比	件数	金額	前年比	構成比								
68	1,108,750	45.09	1,024	18,181,985	83.20	43.44	福井銀行	5,936	72,097,126	90.15	36.62	89	1,475,861	2.05
51	586,160	102.94	676	8,418,010	72.77	20.11	北陸銀行	5,599	49,659,924	83.81	25.22	41	600,071	1.21
-	-	-	3	37,000	20.00	0.09	北國銀行	152	1,115,704	65.47	0.57	1	2,837	0.25
-	-	-	1	15,000	21.43	0.04	滋賀銀行	7	149,612	63.91	0.08	2	87,652	58.59
-	-	-	1	10,000	-	0.02	京都銀行	1	9,668	-	0.00	-	-	-
119	1,694,910	55.96	1,705	26,661,995	79.17	63.70	地方銀行計	11,695	123,032,034	87.16	62.49	133	2,166,422	1.76
-	-	-	3	71,500	1,100.00	0.17	みずほ銀行	16	260,948	75.50	0.13	1	27,398	10.50
-	-	-	5	123,000	118.27	0.29	三菱東京UFJ銀行	45	762,004	86.14	0.39	1	9,545	1.25
-	-	-	-	-	-	-	三井住友銀行	18	539,831	76.60	0.27	-	-	-
-	-	-	1	30,000	-	0.07	りそな銀行	5	166,073	101.02	0.08	-	-	-
-	-	-	9	224,500	172.03	0.54	都市銀行計	84	1,728,855	82.35	0.88	2	36,943	2.14
17	232,500	98.97	321	3,792,257	89.07	9.06	福邦銀行	2,819	23,226,382	86.56	11.80	27	255,144	1.10
17	232,500	98.97	321	3,792,257	89.07	9.06	第二地銀協加盟行計	2,819	23,226,382	86.56	11.80	27	255,144	1.10
-	-	-	-	-	-	-	三井住友信託銀行	-	-	-	-	-	-	-
-	-	-	-	-	-	-	あおぞら銀行	-	-	-	-	-	-	-
52	486,500	77.24	884	8,074,830	102.64	19.29	福井信用金庫	4,978	31,477,388	90.53	15.99	85	841,016	2.67
5	44,900	183.27	91	958,200	108.52	2.29	敦賀信用金庫	476	3,741,408	96.35	1.90	17	216,601	5.79
6	33,400	954.29	77	697,000	74.67	1.67	武生信用金庫	716	5,464,769	83.08	2.78	11	129,996	2.38
2	5,000	41.67	29	208,290	84.55	0.50	小浜信用金庫	295	1,870,657	87.63	0.95	2	8,208	0.44
6	74,000	203.30	93	942,560	124.01	2.25	越前信用金庫	610	4,694,760	93.49	2.38	7	50,519	1.08
-	-	-	4	14,300	59.58	0.03	京都北都信用金庫	15	74,045	111.94	0.04	-	-	-
-	-	-	-	-	-	-	信金中央金庫	-	-	-	-	-	-	-
71	643,800	89.14	1,178	10,895,180	101.69	26.03	信用金庫計	7,090	47,323,028	90.22	24.04	122	1,246,339	2.63
1	8,000	-	18	278,400	158.05	0.67	商工組合中央金庫	121	1,512,284	95.99	0.77	5	97,062	6.42
-	-	-	-	-	-	-	日本政策金融公庫 (中小企業事業)	1	1,482	86.06	0.00	-	-	-
-	-	-	-	-	-	-	日本政策金融公庫 (国民生活事業)	4	16,587	61.34	0.01	1	3,267	19.70
-	-	-	-	-	-	-	日本政策投資銀行	-	-	-	-	-	-	-
1	8,000	-	18	278,400	158.05	0.67	政府系公庫計	126	1,530,353	95.40	0.78	6	100,329	6.56
-	-	-	-	-	-	-	横浜中央信用組合	2	7,435	87.06	0.00	-	-	-
-	-	-	-	-	-	-	福井市農業協同組合	-	-	-	-	-	-	-
-	-	-	-	-	-	-	花咲ふくい 農業協同組合	-	-	-	-	-	-	-
-	-	-	-	-	-	-	福井丹南 農業協同組合	-	-	-	-	-	-	-
-	-	-	-	-	-	-	福井県信用農業 協同組合連合会	2	17,078	9.16	0.01	2	127,085	744.16
-	-	-	-	-	-	-	越前たけふ 農業協同組合	1	5,405	71.59	0.00	-	-	-
-	-	-	-	-	-	-	その他合計	5	29,918	14.77	0.02	2	127,085	424.78
208	2,579,210	64.39	3,231	41,852,332	85.49	100.00	合計	21,819	196,870,570	87.75	100.00	292	3,932,263	2.00

千円単位で四捨五入しているため、合計が一致しない場合があります。

4 市町別保証状況

平成27年2月末（単位：千円、％）

保 証 承 諾						区 分 地 区	保 証 債 務 残 高			
当 月 中		当 期 中					件数	金 額	前年比	構成比
件数	金 額	件数	金 額	前年比	構成比					
72	1,016,960	1,243	17,137,332	81.77	40.95	福 井 市	8,415	78,340,439	86.42	39.79
14	175,400	233	3,591,360	90.56	8.58	敦 賀 市	1,569	16,586,114	90.34	8.42
6	93,000	76	1,048,100	62.72	2.50	小 浜 市	604	6,266,205	88.14	3.18
7	83,500	98	1,204,510	85.40	2.88	大 野 市	814	6,941,542	84.37	3.53
9	124,000	91	1,176,760	147.56	2.81	勝 山 市	568	4,191,465	94.99	2.13
27	268,500	377	4,528,580	102.02	10.82	鯖 江 市	2,321	19,762,972	87.80	10.04
2	6,500	98	1,047,100	71.23	2.50	あ わ ら 市	670	5,801,784	86.80	2.95
25	268,200	343	4,232,510	80.69	10.11	越 前 市	2,556	22,685,773	87.95	11.52
20	195,650	350	3,931,910	79.28	9.39	坂 井 市	2,234	18,488,093	89.13	9.39
8	112,500	67	833,000	89.08	1.99	吉田郡 永平寺町	433	3,874,981	92.16	1.97
—	—	8	194,500	318.85	0.46	今立郡 池田町	61	633,496	90.28	0.32
3	12,000	20	175,700	86.72	0.42	南条郡 南越前町	128	1,100,383	96.13	0.56
1	2,000	91	972,980	117.35	2.32	丹生郡 越前町	578	4,672,386	87.04	2.37
5	61,000	34	478,900	107.18	1.14	三方郡 美浜町	218	1,997,903	91.90	1.01
4	71,000	47	511,300	111.01	1.22	大飯郡 高浜町	254	2,267,147	90.62	1.15
1	25,000	20	216,990	55.13	0.52	大飯郡 おおい町	113	886,245	83.13	0.45
3	54,000	26	364,500	95.14	0.87	三方上中郡 若狭町	227	1,421,980	88.23	0.72
1	10,000	9	206,300	63.38	0.49	県 外	56	951,665	86.60	0.48
208	2,579,210	3,231	41,852,332	85.49	100.00	合 計	21,819	196,870,570	87.75	100.00

千円単位で四捨五入しているため、合計が一致しない場合があります。

5 資金使途別保証状況

平成27年2月末（単位：千円、％）

当 月 中				区 分 資 金 使 途	当 期 中			
件 数	金 額	前年比	構成比		件 数	金 額	前年比	構成比
186	2,355,690	64.70	91.33	運 転	2,925	39,634,662	85.81	94.70
21	218,520	63.38	8.47	設 備	248	1,916,130	83.79	4.58
1	5,000	25.00	0.19	運 転 ・ 設 備	58	301,540	63.25	0.72
208	2,579,210	64.39	100.00	合 計	3,231	41,852,332	85.49	100.00

千円単位で四捨五入しているため、合計が一致しない場合があります。

6 制度別保証状況

平成27年2月末(単位:千円、%)

保証承諾							区分 制度	保証債務残高				代位弁済 当期中			
当月中			当期中					件数	金額	前年比	構成比	件数	金額	前年比	構成比
件数	金額	前年比	件数	金額	前年比	構成比									
48	373,150	37.43	838	9,454,830	77.72	22.59	一般保証	4,068	32,371,566	98.32	16.44	54	574,337	73.21	14.61
-	-	-	-	-	-	-	長期経営資金保証	16	320,725	73.06	0.16	4	60,965	66.58	1.55
1	20,000	21.16	12	219,500	18.23	0.52	経営安定関連保証	328	2,728,750	85.75	1.39	3	81,235	255.77	2.07
21	372,500	74.07	335	6,314,900	91.97	15.09	根保証(手貸)	951	17,334,327	90.88	8.81	24	395,197	90.21	10.05
-	-	-	7	66,000	180.82	0.16	根保証(割引)	13	103,000	60.77	0.05	1	9,892	-	0.25
-	-	-	17	945,000	222.88	2.26	当座貸越根保証	32	1,398,374	69.29	0.71	-	-	-	-
4	27,000	135.00	81	396,000	100.51	0.95	事業者カードローン 当座貸越根保証	185	921,355	90.17	0.47	-	-	-	-
-	-	-	5	12,000	33.85	0.03	創業等・創業関連保証	65	126,921	73.77	0.06	2	4,048	37.27	0.10
-	-	-	4	204,800	79.40	0.49	流動資産担保融資保証	11	378,854	81.52	0.19	1	8,630	-	0.22
5	13,000	70.27	70	185,790	62.18	0.44	小口零細企業保証	544	786,307	83.93	0.40	8	15,863	85.08	0.40
-	-	-	10	792,000	105.32	1.89	特定社債保証	114	5,432,240	75.92	2.76	2	39,531	14.09	1.01
45	1,012,590	110.09	606	12,730,450	117.02	30.42	借換保証	3,812	57,461,191	97.24	29.19	83	1,510,990	76.36	38.43
-	-	-	-	-	-	-	東日本大震災復興緊急保証	14	251,395	91.18	0.13	-	-	-	-
-	-	-	3	36,000	150.00	0.09	経営力強化保証	5	65,283	326.42	0.03	-	-	-	-
-	-	-	1	30,000	-	0.07	事業再生計画実施関連保証	1	29,376	-	0.02	-	-	-	-
-	-	-	-	-	-	-	その他	767	5,429,523	82.09	2.76	25	165,867	75.77	4.22
43	610,800	58.14	506	7,269,492	59.90	17.37	県制度	7,496	62,746,353	76.63	31.87	73	1,020,286	96.11	25.95
13	158,500	73.55	211	2,693,900	103.48	6.44	中小企業育成資金(一般)	1,247	7,225,823	89.60	3.67	15	88,904	73.49	2.26
4	9,000	59.21	71	190,380	104.46	0.46	〃(小口)	330	403,028	91.20	0.21	-	-	-	-
11	109,000	39.72	78	1,031,900	28.68	2.47	経営安定資金	3,804	22,623,166	64.55	11.49	28	315,708	184.07	8.03
-	-	-	-	-	-	-	関連倒産防止資金	7	16,253	45.76	0.01	-	-	-	-
-	-	-	2	102,000	47.44	0.24	中小企業再生支援資金	28	647,485	105.79	0.33	-	-	-	-
9	250,800	51.23	105	2,768,522	55.13	6.62	資金繰り円滑化支援資金	1,632	27,190,781	84.26	13.81	23	483,651	77.97	12.30
6	83,500	214.10	32	434,790	159.21	1.04	産業活性化支援資金	253	3,498,404	90.21	1.78	7	132,025	189.95	3.36
-	-	-	7	48,000	78.75	0.12	開業支援資金	105	274,449	74.74	0.14	-	-	-	-
-	-	-	-	-	-	-	その他	90	866,965	74.21	0.44	-	-	-	-
18	57,470	31.28	380	1,362,820	86.01	3.26	福井市制度	2,028	4,791,034	87.47	2.43	6	7,345	23.68	0.19
17	52,670	39.05	330	990,640	87.11	2.37	小規模企業者サポート資金	1,606	2,698,753	97.62	1.37	2	1,324	17.74	0.03
1	4,800	21.92	19	147,000	51.34	0.35	経営安定借換資金	168	989,272	77.16	0.50	1	2,161	20.65	0.06
-	-	-	8	63,180	168.98	0.15	創エネ・省エネ等促進資金	40	226,047	117.26	0.12	-	-	-	-
-	-	-	8	114,200	285.50	0.27	マーケット戦略資金	68	510,935	68.92	0.26	2	3,327	104.38	0.09
-	-	-	14	38,800	60.16	0.09	創業支援資金	136	258,149	79.24	0.13	1	533	5.38	0.01
-	-	-	1	9,000	47.37	0.02	その他	10	107,878	63.31	0.06	-	-	-	-
3	13,500	150.00	52	192,480	75.62	0.46	敦賀市制度	260	614,148	91.47	0.31	1	7,280	242.90	0.19
-	-	-	7	47,000	58.02	0.11	中小企業経営安定資金	31	151,252	86.92	0.08	1	7,280	-	0.19
3	13,500	150.00	45	145,480	83.83	0.35	小規模事業者特別資金	228	461,126	93.06	0.23	-	-	-	-
13	63,000	71.59	188	1,249,820	110.03	2.99	鯖江市制度	646	2,346,551	144.58	1.19	3	22,948	220.97	0.58
9	36,300	213.53	74	227,570	70.53	0.54	小規模企業者特別資金	419	782,951	94.22	0.40	-	-	-	-
4	26,700	37.61	114	1,022,250	125.70	2.44	中小企業振興資金	197	1,477,435	220.52	0.75	1	18,398	-	0.47
-	-	-	11	57,360	75.97	0.14	大野市制度	66	376,579	95.66	0.19	2	7,849	38.36	0.20
-	-	-	11	57,360	75.97	0.14	中小企業資金	40	178,597	102.74	0.09	-	-	-	-
2	7,000	94.59	22	71,700	274.71	0.17	勝山市制度	85	153,488	114.26	0.08	-	-	-	-
2	7,000	94.59	22	71,700	274.71	0.17	小規模企業振興対策資金	79	144,799	118.33	0.07	-	-	-	-
5	9,200	44.88	83	261,390	93.12	0.63	越前市制度	312	703,228	114.68	0.36	-	-	-	-
5	9,200	44.88	83	261,390	93.12	0.63	小規模企業者支援特別資金	312	703,228	114.68	0.36	-	-	-	-
208	2,579,210	64.39	3,231	41,852,332	85.49	100.00	合計	21,819	196,870,570	87.75	100.00	292	3,932,263	78.41	100.00

千円単位で四捨五入しているため、合計が一致しない場合があります。