

6月の保証動向

保証承諾	282件	3,360百万円	(金額前年比 75.4%)
保証債務残高	21,052件	184,028百万円	(金額前年比 85.3%)
代位弁済	25件	319百万円	(金額前年比 59.1%)

6月の保証承諾は、282件（前年比76.4%）33億60百万円（前年比75.4%）と前年を下回りました。なお、1件当たりの承諾額は、1,192万円（前年1,208万円）となりました。

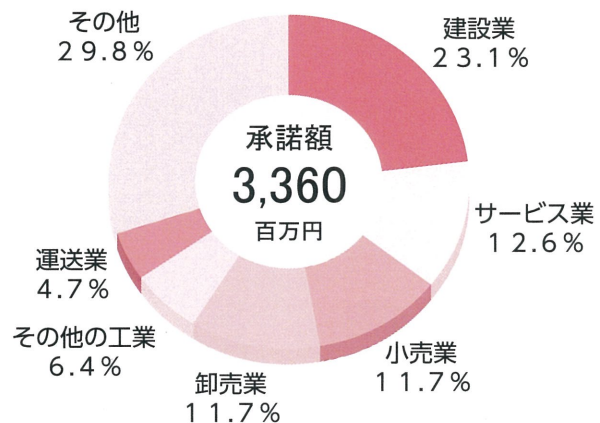
保証債務残高は、21,052件（前年比92.1%）1,840億28百万円（前年比85.3%）となりました。

また、代位弁済は、25件（10企業、前年比73.5%）3億19百万円（前年比59.1%）、1件当たりの代位弁済額は、1,278万円（前年1,591万円）となりました。

保証承諾

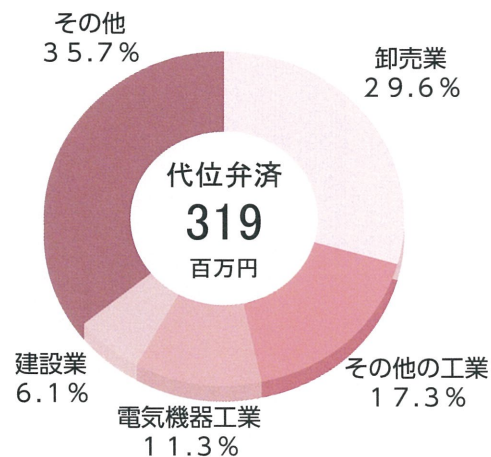
業種別で上位3業種は、建設業7億77百万円（前年比52.6%）、サービス業4億24百万円（前年比132.7%）、小売業3億94百万円（前年比82.3%）となりました。

なお、眼鏡工業は、10件 95百万円（前年比72.1%）となりました。



代位弁済

業種別では、卸売業95百万円、その他の工業55百万円、電気機器工業36百万円となり、原因別では、商況不振が23件（8企業）2億99百万円と全体の93.6%を占めました。

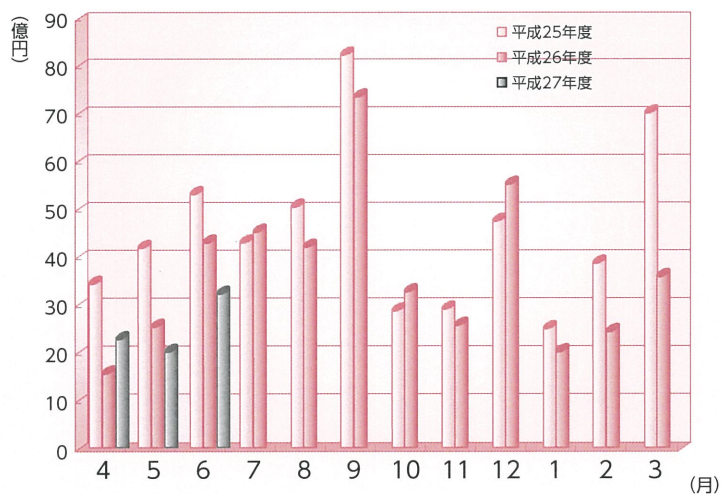


保証実績月別推移表

保証承諾

(単位：百万円、%)

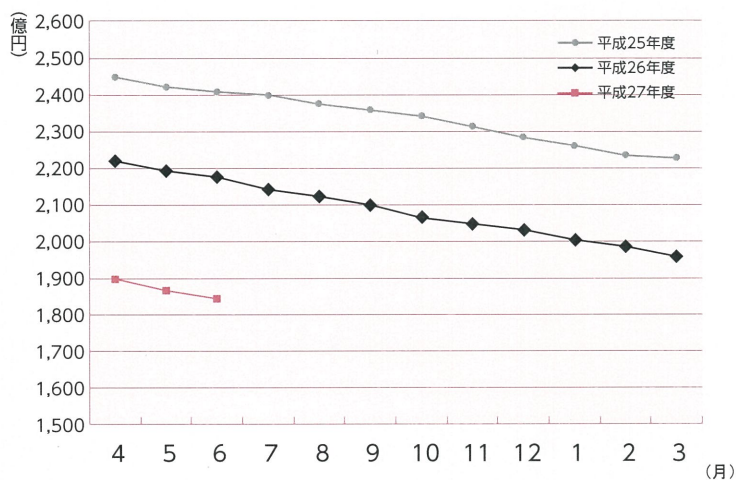
月	25年度	26年度	27年度		前年比
	金額	金額	件数	金額	
4	3,577	1,700	219	2,415	142.0
5	4,341	2,692	201	2,145	79.7
6	5,451	4,458	282	3,360	75.4
7	4,437	4,656			
8	5,170	4,335			
9	8,377	7,495			
10	3,020	3,411			
11	3,061	2,709			
12	4,878	5,664			
1	2,636	2,152			
2	4,006	2,579			
3	7,140	3,747			
合計	56,094	45,600	702	7,920	89.5



保証債務残高

(単位：百万円、%)

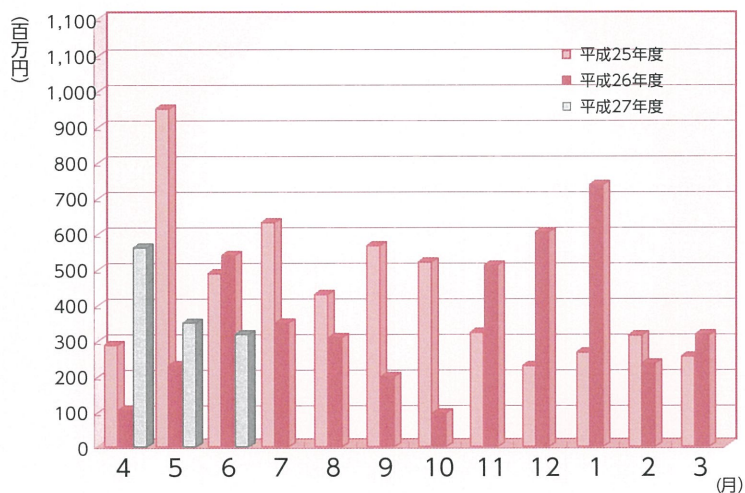
月	25年度	26年度	27年度		前年比
	金額	金額	件数	金額	
4	246,022	221,298	21,395	190,256	86.0
5	242,772	218,226	21,222	187,077	85.7
6	241,481	215,759	21,052	184,028	85.3
7	239,506	212,853			
8	236,985	211,032			
9	235,684	209,838			
10	233,661	208,139			
11	231,003	205,186			
12	229,143	202,897			
1	226,028	199,656			
2	224,356	196,871			
3	223,413	194,031			
平均	234,171	207,982	21,223	187,120	85.7



代位弁済

(単位：百万円、%)

月	25年度	26年度	27年度		前年比
	金額	金額	件数	金額	
4	282	96	21	562	585.4
5	958	236	30	357	151.5
6	479	541	25	319	59.1
7	630	348			
8	436	313			
9	567	198			
10	521	108			
11	339	513			
12	233	609			
1	255	733			
2	314	238			
3	243	318			
合計	5,258	4,250	76	1,239	142.0



※百万円単位で四捨五入しているため、合計が一致しない場合があります。

1 事業概況

平成27年6月末 (単位：千円、%)

前年 同月比	当月中		項目		当期中		前年 同期比
	件数	金額			件数	金額	
/	/	/	保証	期首繰越	41	604,500	170.2
77.2	332	4,085,806	申込	本年度中	784	9,195,276	85.7
-	-	-	拒	絶	-	-	-
89.3	14	140,500	申込	取消	36	389,050	85.0
60.7	/	127,130	査定	減額	/	282,980	73.3
/	/	/	調	査中	87	1,208,000	87.0
/	/	/	保証	期首繰越	21,690	195,311,485	86.3
75.4	282	3,360,166	承諾	本年度中	702	7,919,746	89.5
21.1	1	20,000	保証	後取消	8	43,400	33.2
101.5	404	5,579,981	償	還	1,145	16,526,271	101.5
58.9	25	316,410	代位	弁済(元金)	76	1,228,203	141.7
/	/	/	貸付	報告未着	111	1,405,506	64.9
/	/	/	保証	債務残高	21,052	184,027,851	85.3
/	/	/	代	期首繰越	146	847,900	90.0
58.9	25	316,410	位	元金	76	1,228,203	141.7
83.7	-	3,079	本年度中	利息	-	10,844	190.8
59.1	25	319,489	弁済	計	76	1,239,047	142.0
278.9	-	329	回	収	2	6,802	141.2
-	-	-	償	却	-	-	-
/	/	/	求償	権残高	220	2,080,144	114.9

千円単位で四捨五入しているため、合計が一致しない場合があります。

2 業種別保証状況

平成27年6月末(単位:千円、%)

保証承諾							区分 業種	保証債務残高				代位弁済 当期中	
当月中			当期中					件数	金額	前年比	構成比	件数	金額
件数	金額	前年比	件数	金額	前年比	構成比							
5	31,500	18.96	18	334,000	140.69	4.22	食料品工業	470	4,800,154	81.48	2.61	14	545,321
7	102,500	38.61	24	262,380	69.64	3.31	繊維品工業	1,072	11,297,563	87.16	6.14	-	-
1	4,000	11.11	2	9,000	21.95	0.11	木材・木製品工業	138	980,317	84.97	0.53	2	14,013
2	45,500	216.67	3	53,500	133.75	0.68	家具・建具工業	167	1,155,886	79.59	0.63	3	17,564
2	27,500	80.88	9	181,500	451.49	2.29	紙工業	181	2,095,672	88.80	1.14	1	16,436
-	-	-	-	-	-	-	製版・製本業	18	117,030	92.81	0.06	-	-
-	-	-	-	-	-	-	化学工業	28	174,322	55.95	0.09	-	-
-	-	-	-	-	-	-	石油・石炭製品工業	5	147,362	79.84	0.08	-	-
4	126,000	336.00	7	179,000	147.69	2.26	ゴム・プラスチック工業	229	2,304,611	87.42	1.25	-	-
-	-	-	-	-	-	-	ゴム製品製造業	8	103,818	68.23	0.06	-	-
-	-	-	-	-	-	-	皮革工業	5	17,599	24.65	0.01	-	-
2	55,000	-	4	74,500	157.84	0.94	窯業	129	2,062,474	88.04	1.12	-	-
7	74,400	129.17	11	189,400	105.46	2.39	機械工業	801	8,257,400	74.38	4.49	1	10,860
4	90,000	327.27	5	100,000	105.37	1.26	電気機器工業	218	1,832,077	83.86	1.00	4	36,060
-	-	-	1	1,000	100.00	0.01	車両工業	25	194,096	77.02	0.11	-	-
-	-	-	1	6,000	-	0.08	船舶工業	15	176,020	95.48	0.10	-	-
6	93,500	51.52	11	127,300	38.51	1.61	金属工業	480	4,951,789	80.66	2.69	-	-
3	70,500	76.63	7	79,000	65.83	1.00	ソフトウェア業	153	1,223,341	90.10	0.66	-	-
-	-	-	-	-	-	-	情報処理サービス業	10	56,164	60.42	0.03	-	-
-	-	-	-	-	-	-	農林漁業	6	17,612	95.02	0.01	-	-
21	214,200	112.15	44	408,920	95.42	5.16	その他の工業	962	6,465,735	103.16	3.51	3	61,009
64	934,600	82.00	147	2,005,500	95.89	25.32	製造業計	5,120	48,431,042	84.61	26.32	28	701,263
-	-	-	-	-	-	-	鉱業	2	52,510	78.96	0.03	-	-
1	80,000	-	5	190,400	-	2.40	土石採取業	35	644,414	91.60	0.35	-	-
-	-	-	-	-	-	-	木材伐出業	6	18,940	63.02	0.01	-	-
67	776,600	52.58	180	1,873,360	68.99	23.65	建設業	5,165	46,235,828	85.27	25.12	11	109,956
32	393,870	51.35	78	1,100,570	76.56	13.90	卸売業	2,527	27,607,778	84.89	15.00	15	175,967
50	394,200	82.34	114	946,290	96.79	11.95	小売業	3,329	24,087,368	85.27	13.09	10	121,236
16	108,200	126.25	43	284,400	157.13	3.59	飲食店	1,125	5,217,996	88.52	2.84	1	3,847
4	38,000	-	10	121,130	176.83	1.53	不動産業	325	2,847,677	79.51	1.55	-	-
7	157,000	151.69	18	283,500	87.47	3.58	運送業	610	6,885,940	89.36	3.74	-	-
-	-	-	-	-	-	-	貨物運送取扱業	2	5,200	62.28	0.00	-	-
-	-	-	-	-	-	-	倉庫業	16	214,480	83.17	0.12	-	-
-	-	-	2	20,000	168.07	0.25	電気・ガス・熱供給・水道業	11	234,004	100.14	0.13	-	-
3	53,500	69.48	11	218,800	146.85	2.76	印刷業	274	2,634,624	89.78	1.43	1	11,690
-	-	-	-	-	-	-	出版業	2	1,650	16.74	0.00	-	-
38	424,196	132.69	91	870,296	99.41	10.99	サービス業	2,444	18,688,022	85.68	10.15	10	115,088
-	-	-	1	3,000	20.83	0.04	保険媒介代理業	44	102,604	86.56	0.06	-	-
-	-	-	2	2,500	-	0.03	通信業	15	117,776	70.51	0.06	-	-
218	2,425,566	73.09	555	5,914,246	87.49	74.68	非製造業計	15,932	135,596,810	85.54	73.68	48	537,784
282	3,360,166	75.37	702	7,919,746	89.48	100.00	合計	21,052	184,027,851	85.29	100.00	76	1,239,047

千円単位で四捨五入しているため、合計が一致しない場合があります。

3 金融機関別保証状況

平成27年6月末（単位：千円、％）

保証承諾							区分 金融機関	保証債務残高				代位弁済 当期中		
当月中			当期中					件数	金額	前年比	構成比	件数	金額	代弁率
件数	金額	前年比	件数	金額	前年比	構成比								
92	1,352,636	91.27	199	2,864,486	96.17	36.17	福井銀行	5,755	67,703,983	87.71	36.79	24	645,179	0.95
43	621,000	44.71	135	1,801,730	74.79	22.75	北陸銀行	5,362	46,045,248	81.65	25.02	9	146,173	0.32
1	8,000	-	3	42,100	8,420.00	0.53	北國銀行	139	917,612	60.49	0.50	-	-	-
1	10,000	-	1	10,000	-	0.13	滋賀銀行	7	144,964	61.69	0.08	-	-	-
-	-	-	-	-	-	-	京都銀行	1	9,004	-	0.00	-	-	-
137	1,991,636	69.37	338	4,718,316	87.57	59.58	地方銀行計	11,264	114,820,811	84.84	62.39	33	791,352	0.69
1	6,000	92.31	1	6,000	92.31	0.08	みずほ銀行	15	223,414	75.52	0.12	1	7,070	3.16
-	-	-	-	-	-	-	三菱東京UFJ銀行	43	705,442	84.55	0.38	-	-	-
-	-	-	1	32,000	-	0.40	三井住友銀行	17	392,959	60.29	0.21	-	-	-
-	-	-	-	-	-	-	りそな銀行	5	155,465	99.79	0.08	-	-	-
1	6,000	92.31	2	38,000	104.11	0.48	都市銀行計	80	1,477,280	76.24	0.80	1	7,070	0.48
35	362,500	136.72	65	660,610	101.77	8.34	福邦銀行	2,663	21,437,572	82.86	11.65	8	55,675	0.26
35	362,500	136.72	65	660,610	101.77	8.34	第二地銀協加盟行計	2,663	21,437,572	82.86	11.65	8	55,675	0.26
-	-	-	-	-	-	-	三井住友信託銀行	-	-	-	-	-	-	-
-	-	-	-	-	-	-	あおぞら銀行	-	-	-	-	-	-	-
79	718,430	75.11	214	1,719,900	84.93	21.72	福井信用金庫	4,866	29,994,985	89.00	16.30	17	171,789	0.57
10	90,300	88.10	30	353,100	167.66	4.46	敦賀信用金庫	486	3,647,830	92.74	1.98	2	7,449	0.20
6	41,500	41.25	20	129,820	91.25	1.64	武生信用金庫	666	4,805,953	78.23	2.61	13	194,842	4.05
6	50,000	294.12	11	73,500	114.84	0.93	小浜信用金庫	292	1,738,944	85.22	0.94	-	-	-
6	71,000	57.54	18	186,500	72.26	2.35	越前信用金庫	591	4,546,204	92.72	2.47	-	-	-
-	-	-	1	3,200	-	0.04	京都北都信用金庫	15	72,566	107.42	0.04	-	-	-
-	-	-	-	-	-	-	信金中央金庫	-	-	-	-	-	-	-
107	971,230	74.71	294	2,466,020	91.33	31.14	信用金庫計	6,916	44,806,482	88.22	24.35	32	374,080	0.83
2	28,800	180.00	3	36,800	47.42	0.46	商工組合中央金庫	121	1,442,023	90.11	0.78	2	10,870	0.75
-	-	-	-	-	-	-	日本政策金融公庫 (中小企業事業)	1	1,402	85.38	0.00	-	-	-
-	-	-	-	-	-	-	日本政策金融公庫 (国民生活事業)	2	13,645	55.40	0.01	-	-	-
-	-	-	-	-	-	-	日本政策投資銀行	-	-	-	-	-	-	-
2	28,800	180.00	3	36,800	47.42	0.46	政府系公庫計	124	1,457,070	89.58	0.79	2	10,870	0.75
-	-	-	-	-	-	-	横浜中央信用組合	2	7,140	87.18	0.00	-	-	-
-	-	-	-	-	-	-	福井市農業協同組合	-	-	-	-	-	-	-
-	-	-	-	-	-	-	花咲ふくい 農業協同組合	-	-	-	-	-	-	-
-	-	-	-	-	-	-	福井丹南 農業協同組合	-	-	-	-	-	-	-
-	-	-	-	-	-	-	福井県信用農業 協同組合連合会	2	16,587	8.93	0.01	-	-	-
-	-	-	-	-	-	-	越前たけふ 農業協同組合	1	4,910	73.01	0.00	-	-	-
-	-	-	-	-	-	-	その他合計	5	28,637	14.27	0.02	-	-	-
282	3,360,166	75.37	702	7,919,746	89.48	100.00	合計	21,052	184,027,851	85.29	100.00	76	1,239,047	0.67

千円単位で四捨五入しているため、合計が一致しない場合があります。

4 市町別保証状況

平成27年6月末（単位：千円、％）

保証承諾						区分 地区	保証債務残高				
当月中		当期中					地区	件数	金額	前年比	構成比
件数	金額	件数	金額	前年比	構成比						
119	1,277,266	289	3,148,916	79.78	39.76	福井市	8,097	73,253,036	84.35	39.81	
25	305,300	55	686,500	86.75	8.67	敦賀市	1,535	15,333,143	86.20	8.33	
10	89,200	18	180,700	129.35	2.28	小浜市	573	5,689,602	83.78	3.09	
9	83,000	22	181,600	67.45	2.29	大野市	795	6,670,950	84.52	3.62	
8	71,500	21	156,600	84.80	1.98	勝山市	535	3,977,978	93.05	2.16	
31	406,500	85	890,430	87.44	11.24	鯖江市	2,279	18,674,940	85.72	10.15	
4	79,000	12	182,130	102.32	2.30	あわら市	636	5,471,469	84.17	2.97	
28	487,500	72	1,065,220	139.28	13.45	越前市	2,418	20,607,304	82.94	11.20	
26	302,400	64	648,950	70.61	8.19	坂井市	2,161	17,367,499	87.44	9.44	
5	129,600	16	421,900	229.92	5.33	吉田郡 永平寺町	416	3,820,070	93.17	2.08	
—	—	1	2,500	—	0.03	今立郡 池田町	57	535,345	80.10	0.29	
—	—	5	52,300	471.17	0.66	南条郡 南越前町	123	1,007,108	92.00	0.55	
5	22,000	15	93,100	51.87	1.18	丹生郡 越前町	564	4,376,521	84.28	2.38	
—	—	5	32,200	99.08	0.41	三方郡 美浜町	216	1,916,605	91.73	1.04	
5	30,900	9	55,100	65.99	0.70	大飯郡 高浜町	248	2,205,320	91.68	1.20	
3	26,000	5	41,000	66.13	0.52	大飯郡 おおい町	114	856,317	85.76	0.47	
4	50,000	8	80,600	217.84	1.02	三方上中郡 若狭町	229	1,362,706	87.70	0.74	
—	—	—	—	—	—	県外	56	901,939	84.70	0.49	
282	3,360,166	702	7,919,746	89.48	100.00	合計	21,052	184,027,851	85.29	100.00	

千円単位で四捨五入しているため、合計が一致しない場合があります。

5 資金使途別保証状況

平成27年6月末（単位：千円、％）

当月中				区分 資金使途	当期中			
件数	金額	前年比	構成比		件数	金額	前年比	構成比
264	3,224,900	77.07	95.97	運 転	632	7,338,220	88.29	92.66
16	128,766	56.29	3.83	設 備	57	516,876	117.93	6.53
2	6,500	14.40	0.19	運 転 ・ 設 備	13	64,650	63.66	0.82
282	3,360,166	75.37	100.00	合計	702	7,919,746	89.48	100.00

千円単位で四捨五入しているため、合計が一致しない場合があります。

6 制度別保証状況

平成27年6月末（単位：千円、％）

保証承諾							区分 制度	保証債務残高				代位弁済 当期中			
当月中			当期中					件数	金額	前年比	構成比	件数	金額	前年比	構成比
件数	金額	前年比	件数	金額	前年比	構成比									
60	594,300	62.43	152	1,287,600	56.50	16.26	一般保証	3,950	30,318,127	91.74	16.48	18	190,322	282.30	15.36
-	-	-	-	-	-	-	長期経営資金保証	16	305,384	74.08	0.17	-	-	-	-
2	30,000	300.00	4	64,000	387.88	0.81	経営安定関連保証	317	2,567,300	83.56	1.40	-	-	-	-
31	416,000	72.35	80	1,212,000	100.17	15.30	根保証（手貸）	909	16,654,426	90.38	9.05	5	44,171	30.13	3.57
2	6,000	66.67	2	6,000	66.67	0.08	根保証（割引）	12	95,000	76.00	0.05	-	-	-	-
-	-	-	1	5,000	2.00	0.06	当座貸越根保証	30	1,160,096	67.44	0.63	1	201,865	-	16.29
6	31,000	106.90	16	89,000	87.25	1.12	事業者カードローン 当座貸越根保証	178	889,618	87.70	0.48	-	-	-	-
1	2,000	33.33	4	21,800	363.33	0.28	創業等・創業関連保証	65	138,636	88.24	0.08	1	4,884	-	0.39
-	-	-	-	-	-	-	流動資産担保融資保証	10	342,864	82.79	0.19	1	27,490	-	2.22
5	12,000	54.79	17	53,000	102.71	0.67	小口零細企業保証	518	742,098	82.55	0.40	1	7,070	78.70	0.57
1	80,000	35.71	3	192,000	77.42	2.42	特定社債保証	99	4,536,880	66.56	2.47	-	-	-	-
64	1,338,900	101.74	139	2,974,100	138.91	37.55	借換保証	3,777	55,919,672	96.84	30.39	20	507,516	122.67	40.96
-	-	-	-	-	-	-	東日本大震災復興緊急保証	12	230,501	86.35	0.13	-	-	-	-
-	-	-	-	-	-	-	経営力強化保証	7	75,702	205.08	0.04	-	-	-	-
-	-	-	-	-	-	-	事業再生計画実施関連保証	2	39,702	-	0.02	-	-	-	-
-	-	-	-	-	-	-	その他	691	4,794,639	74.89	2.61	8	71,237	249.34	5.75
42	541,200	84.81	95	1,251,930	83.30	15.81	県制度	7,049	56,410,097	74.16	30.65	19	179,833	125.39	14.51
14	173,000	50.48	28	370,900	55.06	4.68	中小企業育成資金（一般）	1,153	6,700,829	85.57	3.64	6	21,329	50.59	1.72
6	24,500	189.19	18	45,100	80.39	0.57	〃（小口）	312	387,812	89.63	0.21	1	315	-	0.03
5	40,500	32.93	15	192,500	84.62	2.43	経営安定資金	3,535	18,993,377	61.23	10.32	2	4,723	21.33	0.38
-	-	-	-	-	-	-	関連倒産防止資金	5	14,961	52.00	0.01	-	-	-	-
-	-	-	-	-	-	-	中小企業再生支援資金	28	625,909	105.77	0.34	-	-	-	-
14	271,700	244.77	23	418,300	89.96	5.28	資金繰り円滑化支援資金	1,577	25,332,880	81.94	13.77	6	95,200	120.34	7.68
1	25,000	56.82	6	203,000	306.83	2.56	産業活性化支援資金	249	3,288,744	85.45	1.79	2	39,521	-	3.19
2	6,500	144.44	5	22,130	152.62	0.28	開業支援資金	103	256,644	75.13	0.14	1	3,847	-	0.31
-	-	-	-	-	-	-	その他	87	808,942	76.47	0.44	1	14,898	-	1.20
35	113,466	54.70	104	331,316	74.87	4.18	福井市制度	1,999	4,491,418	83.52	2.44	2	4,659	138.26	0.38
32	77,966	69.64	92	221,516	84.50	2.80	小規模企業者サポート資金	1,585	2,546,658	91.46	1.38	1	1,663	-	0.13
1	4,500	9.18	3	48,500	48.99	0.61	経営安定借換資金	169	963,338	77.26	0.52	1	2,996	-	0.24
-	-	-	-	-	-	-	創エネ・省エネ等促進資金	40	207,935	97.61	0.11	-	-	-	-
1	30,000	66.67	1	30,000	46.15	0.38	マーケット戦略資金	64	431,952	62.66	0.24	-	-	-	-
1	1,000	66.67	8	31,300	481.54	0.40	創業支援資金	133	250,582	83.60	0.14	-	-	-	-
-	-	-	-	-	-	-	その他	8	90,953	62.98	0.05	-	-	-	-
5	16,300	40.75	12	50,900	62.07	0.64	敦賀市制度	270	601,107	89.32	0.33	-	-	-	-
1	3,000	27.27	5	28,600	204.29	0.36	中小企業経営安定資金	31	147,475	95.26	0.08	-	-	-	-
4	13,300	45.86	7	22,300	32.79	0.28	小規模事業者特別資金	238	451,913	87.52	0.25	-	-	-	-
20	156,500	87.77	47	296,700	97.73	3.75	鯖江市制度	672	2,503,603	135.10	1.36	-	-	-	-
6	15,500	67.39	24	72,800	190.68	0.92	小規模企業者特別資金	420	781,685	98.05	0.43	-	-	-	-
14	141,000	90.79	23	223,900	84.36	2.83	中小企業振興資金	226	1,639,118	171.62	0.89	-	-	-	-
-	-	-	1	6,000	21.13	0.08	大野市制度	65	350,536	83.41	0.19	-	-	-	-
-	-	-	1	6,000	21.13	0.08	中小企業資金	40	168,130	82.10	0.09	-	-	-	-
1	1,000	11.76	6	19,600	82.01	0.25	勝山市制度	87	163,613	116.37	0.09	-	-	-	-
1	1,000	11.76	6	19,600	82.01	0.25	小規模企業振興対策資金	83	157,160	121.13	0.09	-	-	-	-
7	21,500	51.26	19	58,800	78.31	0.74	越前市制度	317	696,832	104.46	0.38	-	-	-	-
7	21,500	51.26	19	58,800	78.31	0.74	小規模企業者支援特別資金	317	696,832	104.46	0.38	-	-	-	-
282	3,360,166	75.37	702	7,919,746	89.48	100.00	合計	21,052	184,027,851	85.29	100.00	76	1,239,047	141.98	100.00

千円単位で四捨五入しているため、合計が一致しない場合があります。