

1月の保証動向

保証承諾	164件	2,159百万円	(金額前年比 100.4%)
保証債務残高	19,828件	167,623百万円	(金額前年比 84.0%)
代位弁済	18件	313百万円	(金額前年比 42.8%)

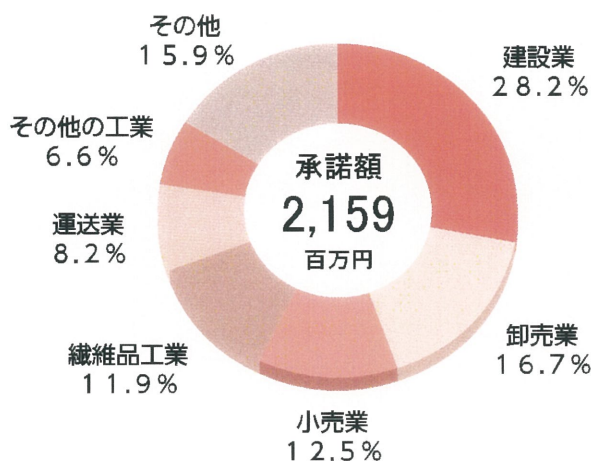
1月の保証承諾は、164件（前年比96.5%）21億59百万円（前年比100.4%）と金額では前年を上回りました。なお、1件当たりの承諾額は、1,317万円（前年1,266万円）となりました。

保証債務残高は、19,828件（前年比90.3%）1,676億23百万円（前年比84.0%）となりました。

また、代位弁済は、18件（9企業、前年比42.9%）3億13百万円（前年比42.8%）、1件当たりの代位弁済額は、1,742万円（前年1,745万円）となりました。

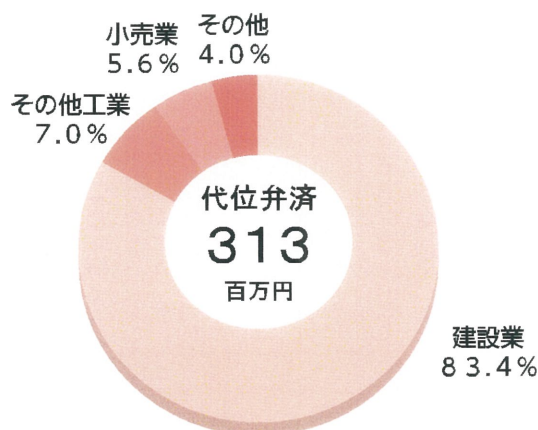
保証承諾

業種別で上位3業種は、建設業6億9百万円（前年比103.3%）、卸売業3億60百万円（同101.8%）、小売業2億71百万円（同90.2%）となりました。なお、眼鏡工業は5件、1億11百万円（同113.6%）となりました。



代位弁済

業種別では、建設業2億61百万円、その他の工業22百万円、小売業18百万円となり、原因別では、商況不振が12件（6企業）2億93百万円と全体の93.5%を占めました。

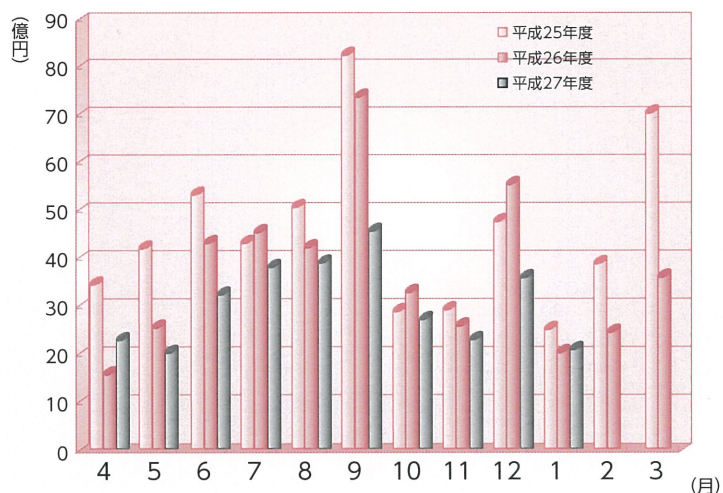


保証実績月別推移表

保証承諾

(単位：百万円、%)

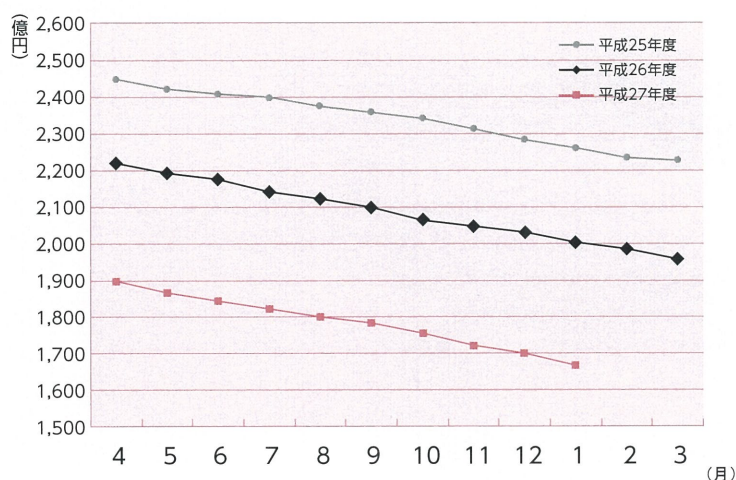
月	25年度	26年度	27年度		前年比
	金額	金額	件数	金額	
4	3,577	1,700	219	2,415	142.0
5	4,341	2,692	201	2,145	79.7
6	5,451	4,458	282	3,360	75.4
7	4,437	4,656	275	3,934	84.5
8	5,170	4,335	251	4,025	92.9
9	8,377	7,495	326	4,688	62.5
10	3,020	3,411	211	2,841	83.3
11	3,061	2,709	218	2,412	89.1
12	4,878	5,664	273	3,719	65.7
1	2,636	2,152	164	2,159	100.4
2	4,006	2,579			
3	7,140	3,747			
合計	56,094	45,600	2,256	29,540	79.6



保証債務残高

(単位：百万円、%)

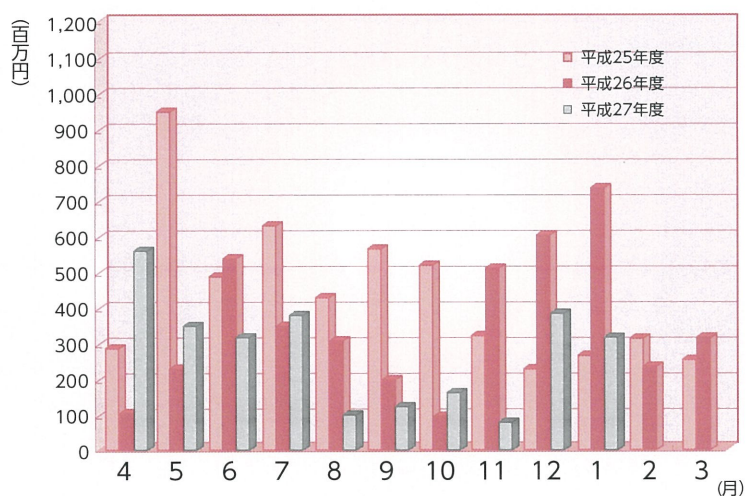
月	25年度	26年度	27年度		前年比
	金額	金額	件数	金額	
4	246,022	221,298	21,395	190,256	86.0
5	242,772	218,226	21,222	187,077	85.7
6	241,481	215,759	21,052	184,028	85.3
7	239,506	212,853	20,861	181,479	85.3
8	236,985	211,032	20,733	179,548	85.1
9	235,684	209,838	20,564	177,506	84.6
10	233,661	208,139	20,406	175,009	84.1
11	231,003	205,186	20,289	173,033	84.3
12	229,143	202,897	20,025	170,341	84.0
1	226,028	199,656	19,828	167,623	84.0
2	224,356	196,871			
3	223,413	194,031			
平均	234,171	207,982	20,638	178,590	84.8



代位弁済

(単位：百万円、%)

月	25年度	26年度	27年度		前年比
	金額	金額	件数	金額	
4	282	96	21	562	585.4
5	958	236	30	357	151.5
6	479	541	25	319	59.1
7	630	348	25	375	107.7
8	436	313	13	93	29.7
9	567	198	15	121	61.4
10	521	108	21	162	149.6
11	339	513	5	76	14.8
12	233	609	25	386	63.4
1	255	733	18	313	42.8
2	314	238			
3	243	318			
合計	5,258	4,250	198	2,766	74.9



※百万円単位で四捨五入しているため、合計が一致しない場合があります。

1 事業概況

平成28年1月末 (単位：千円、%)

前年 同月比	当月中		項目		当期中		前年 同期比
	件数	金額			件数	金額	
/	/	/	保証	期首繰越	41	604,500	170.2
88.2	175	2,311,300	申込	本年度中	2,537	33,522,414	78.3
-	-	-	拒	絶	-	-	-
29.8	10	50,600	申込	取消	116	999,900	54.0
71.4	/	68,500	査定	減額	/	970,680	62.4
/	/	/	調査	中	42	457,050	89.3
/	/	/	保証	期首繰越	21,690	195,311,485	86.3
100.4	164	2,159,250	承諾	本年度中	2,420	31,699,284	80.7
-	-	-	保証	後取消	18	155,600	36.8
84.4	345	4,441,654	償	還	3,981	55,232,801	90.9
43.7	18	310,074	代位	弁済(元金)	198	2,742,692	75.2
/	/	/	貸付	報告未着	85	1,256,450	112.7
/	/	/	保証	債務残高	19,828	167,623,227	84.0
/	/	/	代	期首繰越	146	847,900	90.0
43.7	18	310,074	位	元金	198	2,742,692	75.2
14.5	-	3,406	弁	利息	-	23,303	50.4
42.8	18	313,480	済	計	198	2,765,995	74.9
281.1	-	6,608	回	収	8	115,479	185.2
-	-	-	償	却	-	-	-
/	/	/	求	償権残高	336	3,498,416	76.5

千円単位で四捨五入しているため、合計が一致しない場合があります。

2 業種別保証状況

平成28年1月末(単位:千円、%)

保証承諾							区分 業種	保証債務残高				代位弁済 当期中	
当月中			当期中					件数	金額	前年比	構成比	件数	金額
件数	金額	前年比	件数	金額	前年比	構成比							
1	13,000	31.78	44	918,700	93.17	2.90	食料品工業	423	4,107,982	73.24	2.45	18	592,959
8	255,900	119.58	103	1,732,380	89.99	5.47	繊維品工業	1,000	10,223,155	85.39	6.10	10	188,563
2	27,000	-	14	132,700	70.32	0.42	木材・木製品工業	127	909,440	80.56	0.54	2	14,013
-	-	-	18	262,800	86.88	0.83	家具・建具工業	155	1,010,117	74.89	0.60	3	17,564
1	10,000	52.63	21	383,400	149.14	1.21	紙工業	174	1,933,550	88.47	1.15	1	16,436
-	-	-	-	-	-	-	製版・製本業	18	104,783	83.06	0.06	-	-
-	-	-	2	17,000	37.57	0.05	化学工業	27	122,737	60.32	0.07	-	-
-	-	-	-	-	-	-	石油・石炭製品工業	5	121,364	71.93	0.07	-	-
2	80,000	800.00	25	474,000	66.21	1.50	ゴム・プラスチック工業	219	2,184,877	86.03	1.30	-	-
-	-	-	1	1,500	50.00	0.00	ゴム製品製造業	9	85,087	65.06	0.05	-	-
-	-	-	-	-	-	-	皮革工業	4	10,018	15.82	0.01	-	-
3	33,000	-	12	200,370	60.08	0.63	窯業	126	1,953,766	86.98	1.17	-	-
1	11,000	6.92	42	744,900	58.66	2.35	機械工業	747	7,186,178	76.02	4.29	1	10,860
2	25,000	113.64	19	335,000	78.56	1.06	電気機器工業	203	1,689,512	83.96	1.01	4	36,060
-	-	-	1	1,000	26.32	0.00	車両工業	23	147,179	71.07	0.09	-	-
-	-	-	1	6,000	5.13	0.02	船舶工業	13	129,575	66.92	0.08	-	-
2	15,000	66.96	43	598,600	56.23	1.89	金属工業	434	4,053,258	71.73	2.42	1	18,663
-	-	-	15	239,000	60.20	0.75	ソフトウェア業	141	1,084,212	80.84	0.65	5	36,659
-	-	-	1	1,300	-	0.00	情報処理サービス業	9	38,673	54.34	0.02	-	-
-	-	-	-	-	-	-	農林漁業	6	14,844	76.55	0.01	-	-
14	143,500	77.73	170	1,939,760	89.19	6.12	その他の工業	954	6,513,752	97.18	3.89	6	82,837
36	613,400	80.31	532	7,988,410	77.87	25.20	製造業計	4,817	43,624,057	81.73	26.03	51	1,014,614
-	-	-	-	-	-	-	鉱業	2	44,348	76.02	0.03	-	-
-	-	-	6	209,900	-	0.66	土石採取業	28	615,153	105.45	0.37	-	-
-	-	-	-	-	-	-	木材伐出業	4	13,172	55.88	0.01	-	-
42	608,800	103.33	608	8,229,440	76.85	25.96	建設業	4,857	42,118,311	83.42	25.13	52	804,675
26	360,150	101.82	315	5,444,020	79.73	17.17	卸売業	2,374	25,413,583	84.82	15.16	28	344,103
25	270,800	90.15	392	4,074,120	81.00	12.85	小売業	3,120	22,095,903	86.21	13.18	35	357,184
2	1,500	3.58	140	887,700	126.20	2.80	飲食店	1,089	4,915,248	89.61	2.93	7	28,820
1	4,000	-	23	298,930	74.90	0.94	不動産業	291	2,453,088	76.39	1.46	1	8,152
9	177,200	506.29	66	1,302,000	81.74	4.11	運送業	566	6,343,378	87.51	3.78	7	33,703
-	-	-	-	-	-	-	貨物運送取扱業	2	3,450	53.49	0.00	-	-
-	-	-	-	-	-	-	倉庫業	16	191,528	82.74	0.11	-	-
-	-	-	2	20,000	168.07	0.06	電気・ガス・熱供給・水道業	11	216,713	99.14	0.13	-	-
1	6,500	-	31	451,500	87.73	1.42	印刷業	261	2,428,338	88.37	1.45	1	11,690
-	-	-	-	-	-	-	出版業	2	1,181	13.02	0.00	-	-
21	81,900	143.18	297	2,746,064	86.23	8.66	サービス業	2,329	16,967,555	84.27	10.12	16	163,054
-	-	-	5	9,700	29.48	0.03	保険媒介代理業	44	88,053	83.40	0.05	-	-
1	35,000	-	3	37,500	-	0.12	通信業	15	90,167	66.94	0.05	-	-
128	1,545,850	111.38	1,888	23,710,874	81.72	74.80	非製造業計	15,011	123,999,170	84.77	73.97	147	1,751,381
164	2,159,250	100.35	2,420	31,699,284	80.71	100.00	合計	19,828	167,623,227	83.96	100.00	198	2,765,995

千円単位で四捨五入しているため、合計が一致しない場合があります。

3 金融機関別保証状況

平成28年1月末（単位：千円、％）

保証承諾							区分 金融機関	保証債務残高				代位弁済 当期中		
当月中			当期中					件数	金額	前年比	構成比	件数	金額	代弁率
件数	金額	前年比	件数	金額	前年比	構成比								
54	1,000,350	99.65	717	12,825,286	75.12	40.46	福井銀行	5,496	62,627,537	85.97	37.36	70	1,267,942	2.02
28	343,000	129.73	432	5,802,028	74.08	18.30	北陸銀行	4,938	39,973,605	78.81	23.85	22	381,726	0.95
-	-	-	7	63,600	171.89	0.20	北國銀行	121	621,808	54.14	0.37	-	-	-
-	-	-	1	10,000	66.67	0.03	滋賀銀行	8	145,590	96.56	0.09	-	-	-
-	-	-	-	-	-	-	京都銀行	1	7,842	79.74	0.00	-	-	-
82	1,343,350	105.92	1,157	18,700,914	74.90	58.99	地方銀行計	10,564	103,376,383	82.78	61.67	92	1,649,668	1.60
-	-	-	4	72,000	100.70	0.23	みずほ銀行	17	212,297	79.27	0.13	1	7,070	3.33
-	-	-	-	-	-	-	三菱東京UFJ銀行	37	576,825	72.95	0.34	-	-	-
-	-	-	1	32,000	-	0.10	三井住友銀行	15	301,415	54.02	0.18	-	-	-
-	-	-	-	-	-	-	りそな銀行	5	138,056	81.82	0.08	-	-	-
-	-	-	5	104,000	46.33	0.33	都市銀行計	74	1,228,593	68.82	0.73	1	7,070	0.58
24	342,800	153.72	252	3,438,310	96.59	10.85	福邦銀行	2,512	19,786,928	84.05	11.80	21	205,956	1.04
24	342,800	153.72	252	3,438,310	96.59	10.85	第二地銀協加盟行計	2,512	19,786,928	84.05	11.80	21	205,956	1.04
44	355,600	69.69	723	6,083,740	80.17	19.19	福井信用金庫	4,606	27,838,750	87.51	16.61	42	346,657	1.25
7	44,000	71.31	86	1,068,300	116.97	3.37	敦賀信用金庫	501	3,696,383	98.92	2.21	2	7,449	0.20
3	11,500	176.92	77	932,020	140.45	2.94	武生信用金庫	586	4,186,987	75.42	2.50	30	468,582	11.19
-	-	-	37	249,040	122.50	0.79	小浜信用金庫	284	1,625,925	85.65	0.97	3	7,444	0.46
4	62,000	79.49	63	834,760	96.11	2.63	越前信用金庫	554	4,279,291	90.53	2.55	3	23,482	0.55
-	-	-	3	16,200	113.29	0.05	京都北都信用金庫	17	77,097	102.67	0.05	-	-	-
-	-	-	-	-	-	-	信金中央金庫	-	-	-	-	-	-	-
58	473,100	71.64	989	9,184,060	89.59	28.97	信用金庫計	6,548	41,704,433	87.24	24.88	80	853,614	2.05
-	-	-	17	272,000	100.59	0.86	商工組合中央金庫	123	1,491,900	93.43	0.89	3	44,658	2.99
-	-	-	-	-	-	-	日本政策金融公庫 (中小企業事業)	1	1,262	84.02	0.00	-	-	-
-	-	-	-	-	-	-	日本政策金融公庫 (国民生活事業)	2	12,770	74.30	0.01	-	-	-
-	-	-	17	272,000	100.59	0.86	政府系計	126	1,505,932	93.22	0.90	3	44,658	2.97
-	-	-	-	-	-	-	三井住友信託銀行	-	-	-	-	-	-	-
-	-	-	-	-	-	-	あおぞら銀行	-	-	-	-	-	-	-
-	-	-	-	-	-	-	横浜中央信用組合	1	1,640	21.88	0.00	1	5,029	306.64
-	-	-	-	-	-	-	福井市農業協同組合	-	-	-	-	-	-	-
-	-	-	-	-	-	-	花咲ふくい 農業協同組合	-	-	-	-	-	-	-
-	-	-	-	-	-	-	福井丹南 農業協同組合	-	-	-	-	-	-	-
-	-	-	-	-	-	-	福井県信用農業 協同組合連合会	2	15,728	91.44	0.01	-	-	-
-	-	-	-	-	-	-	越前たけふ 農業協同組合	1	3,590	64.45	0.00	-	-	-
-	-	-	-	-	-	-	その他合計	4	20,958	69.25	0.01	1	5,029	24.00
164	2,159,250	100.35	2,420	31,699,284	80.71	100.00	合計	19,828	167,623,227	83.96	100.00	198	2,765,995	1.65

千円単位で四捨五入しているため、合計が一致しない場合があります。

4 市町別保証状況

平成28年1月末（単位：千円、％）

保 証 承 諾							区 分 地 区	保 証 債 務 残 高			
当 月 中			当 期 中					件数	金 額	前年比	構成比
件数	金 額	前年比	件数	金 額	前年比	構成比					
60	848,100	97.61	957	12,228,746	75.86	38.58	福 井 市	7,577	66,173,000	83.35	39.48
21	289,000	267.59	194	3,209,400	93.95	10.12	敦 賀 市	1,472	14,413,755	86.00	8.60
2	17,000	170.00	64	865,040	90.57	2.73	小 浜 市	537	5,241,495	82.40	3.13
5	112,000	251.69	73	1,025,098	91.44	3.23	大 野 市	739	6,181,944	88.74	3.69
2	6,500	22.11	54	591,300	56.17	1.87	勝 山 市	498	3,599,964	85.79	2.15
25	431,750	114.28	319	4,127,150	96.88	13.02	鯖 江 市	2,188	17,475,067	87.47	10.43
7	83,600	77.05	62	893,730	85.89	2.82	あ わ ら 市	587	4,913,264	81.14	2.93
15	129,700	119.54	243	3,296,870	83.16	10.40	越 前 市	2,229	18,394,001	79.65	10.97
13	114,600	31.29	237	2,600,620	69.60	8.20	坂 井 市	2,060	15,452,714	82.24	9.22
3	18,000	81.82	49	737,400	102.35	2.33	吉田郡 永平寺町	388	3,427,320	87.81	2.04
—	—	—	4	33,500	17.22	0.11	今立郡 池田町	50	434,880	67.75	0.26
2	3,500	—	19	178,300	108.92	0.56	南条郡 南越前町	125	963,377	87.23	0.57
5	33,500	53.17	44	581,270	59.86	1.83	丹生郡 越前町	534	4,139,670	87.23	2.47
1	20,000	142.86	19	325,200	77.82	1.03	三方郡 美浜町	214	1,887,517	94.54	1.13
1	10,000	112.36	36	435,000	98.80	1.37	大飯郡 高浜町	245	2,104,492	89.03	1.26
—	—	—	16	109,860	57.22	0.35	大飯郡 おおい町	116	773,426	82.34	0.46
2	42,000	190.91	24	325,100	104.70	1.03	三方上中郡 若狭町	218	1,223,493	86.31	0.73
—	—	—	6	135,700	69.13	0.43	県 外	51	823,849	86.35	0.49
164	2,159,250	100.35	2,420	31,699,284	80.71	100.00	合 計	19,828	167,623,227	83.96	100.00

千円単位で四捨五入しているため、合計が一致しない場合があります。

5 資金使途別保証状況

平成28年1月末（単位：千円、％）

当 月 中				区 分 資 金 使 途	当 期 中			
件 数	金 額	前年比	構成比		件 数	金 額	前年比	構成比
147	2,021,450	103.30	93.62	運 転	2,132	29,565,760	79.31	93.27
13	109,900	79.85	5.09	設 備	237	1,809,674	106.60	5.71
4	27,900	48.86	1.29	運 転 ・ 設 備	51	323,850	109.21	1.02
164	2,159,250	100.35	100.00	合 計	2,420	31,699,284	80.71	100.00

千円単位で四捨五入しているため、合計が一致しない場合があります。

6 制度別保証状況

平成28年1月末 (単位：千円、%)

保証承諾							区分 制度	保証債務残高				代位弁済 当期中			
当月中			当期中					件数	金額	前年比	構成比	件数	金額	前年比	構成比
件数	金額	前年比	件数	金額	前年比	構成比									
102	1,620,950	109.47	1,429	23,043,580	77.93	72.69	協会制度	10,152	110,841,216	87.60	66.13	143	2,280,491	83.23	82.45
32	333,000	83.95	496	4,890,530	53.85	15.43	一般保証	3,831	27,482,526	83.49	16.40	35	318,871	59.25	11.53
-	-	-	-	-	-	-	長期経営資金保証	13	239,715	73.96	0.14	-	-	-	-
-	-	-	11	157,000	78.70	0.50	経営安定関連保証	280	2,100,594	75.70	1.25	6	72,700	89.49	2.63
23	533,000	134.73	263	5,773,300	97.15	18.21	根保証(手貸)	849	15,852,518	90.76	9.46	16	213,192	55.36	7.71
-	-	-	3	10,000	15.15	0.03	根保証(割引)	10	73,742	70.23	0.04	-	-	-	-
1	10,000	33.33	9	314,000	33.23	0.99	当座貸越根保証	30	1,086,412	77.07	0.65	1	201,865	-	7.30
6	36,000	240.00	53	298,000	80.76	0.94	事業者カードローン 当座貸越根保証	171	837,505	89.79	0.50	1	8,544	-	0.31
-	-	-	5	31,800	265.00	0.10	創業等・創業関連保証	61	126,252	95.72	0.08	2	7,263	312.21	0.26
-	-	-	3	116,800	57.03	0.37	流動資産担保融資保証	10	323,582	84.97	0.19	1	27,490	318.53	0.99
1	1,500	100.00	46	142,240	82.32	0.45	小口零細企業保証	476	651,814	80.26	0.39	3	11,436	72.09	0.41
-	-	-	6	352,000	44.44	1.11	特定社債保証	88	3,635,344	63.24	2.17	-	-	-	-
37	639,800	100.44	499	10,758,860	91.82	33.94	借換保証	3,695	54,102,206	93.90	32.28	53	1,162,102	80.68	42.01
-	-	-	-	-	-	-	東日本大震災復興緊急保証	11	178,526	70.57	0.11	-	-	-	-
-	-	-	2	24,000	66.67	0.08	経営力強化保証	9	88,299	132.76	0.05	-	-	-	-
2	67,650	-	2	67,650	225.50	0.21	事業再生計画実施関連保証	2	37,092	124.94	0.02	-	-	-	-
-	-	-	31	107,400	-	0.34	新規プレミアム保証	30	99,949	-	0.06	-	-	-	-
-	-	-	-	-	-	-	その他	586	3,925,138	70.84	2.34	25	257,029	162.96	9.29
25	420,500	84.76	374	5,764,458	86.57	18.19	県制度	6,258	47,906,617	74.73	28.58	48	463,730	50.88	16.77
4	18,000	9.21	106	1,404,700	55.40	4.43	中小企業育成資金(一般)	1,033	5,985,454	81.36	3.57	8	22,956	31.34	0.83
7	16,500	825.00	61	154,658	85.27	0.49	" (小口)	286	399,613	96.44	0.24	1	315	-	0.01
4	117,000	172.06	59	1,165,500	126.29	3.68	経営安定資金	2,987	13,994,738	59.29	8.35	16	103,678	42.21	3.75
-	-	-	-	-	-	-	関連倒産防止資金	5	14,306	80.91	0.01	-	-	-	-
-	-	-	2	24,200	23.73	0.08	中小企業再生支援資金	28	564,806	86.42	0.34	-	-	-	-
8	246,000	162.56	96	2,486,930	98.78	7.85	資金繰り円滑化支援資金	1,492	22,906,557	83.43	13.67	17	247,081	53.66	8.93
2	23,000	29.19	18	388,800	110.68	1.23	産業活性化支援資金	228	2,992,089	86.97	1.79	3	68,764	52.08	2.49
-	-	-	32	139,670	290.98	0.44	開業支援資金	114	304,163	106.11	0.18	1	3,847	-	0.14
-	-	-	-	-	-	-	その他	85	744,892	85.05	0.44	2	17,088	-	0.62
23	71,500	197.13	319	1,116,716	85.55	3.52	福井市制度	1,932	4,126,437	84.31	2.46	6	20,228	390.24	0.73
21	52,000	143.37	274	728,216	77.64	2.30	小規模企業者サポート資金	1,538	2,352,186	86.12	1.40	3	4,911	370.87	0.18
1	18,500	-	21	204,600	143.88	0.65	経営安定借換資金	169	890,067	88.41	0.53	2	13,234	-	0.48
-	-	-	4	36,000	56.98	0.11	創エネ・省エネ等促進資金	39	206,213	89.21	0.12	-	-	-	-
-	-	-	3	62,600	54.82	0.20	マーケット戦略資金	55	355,662	66.94	0.21	-	-	-	-
1	1,000	-	16	75,300	194.07	0.24	創業支援資金	123	236,231	88.60	0.14	1	2,083	391.10	0.08
-	-	-	1	10,000	111.11	0.03	その他	8	86,078	67.73	0.05	-	-	-	-
3	13,000	74.29	35	140,300	78.39	0.44	敦賀市制度	265	551,938	89.95	0.33	-	-	-	-
1	3,000	30.00	8	42,600	90.64	0.13	中小企業経営安定資金	33	129,294	88.90	0.08	-	-	-	-
2	10,000	133.33	27	97,700	74.03	0.31	小規模事業者特別資金	231	421,116	90.29	0.25	-	-	-	-
8	29,100	31.98	170	1,307,180	110.14	4.12	鯖江市制度	733	2,973,045	129.14	1.77	-	-	-	-
5	12,100	172.86	68	233,780	122.23	0.74	小規模企業者特別資金	417	746,644	95.73	0.45	-	-	-	-
3	17,000	20.24	102	1,073,400	107.82	3.39	中小企業振興資金	291	2,148,251	149.69	1.28	-	-	-	-
-	-	-	3	38,000	66.25	0.12	大野市制度	60	347,108	90.75	0.21	-	-	-	-
-	-	-	3	38,000	66.25	0.12	中小企業資金	38	170,701	92.83	0.10	-	-	-	-
-	-	-	19	61,600	95.21	0.19	勝山市制度	86	156,446	104.22	0.09	1	1,547	-	0.06
-	-	-	19	61,600	95.21	0.19	小規模企業振興対策資金	82	150,833	106.83	0.09	1	1,547	-	0.06
3	4,200	16.15	71	227,450	90.19	0.72	越前市制度	342	720,420	101.14	0.43	-	-	-	-
3	4,200	16.15	71	227,450	90.19	0.72	小規模企業者支援特別資金	342	720,420	101.14	0.43	-	-	-	-
164	2,159,250	100.35	2,420	31,699,284	80.71	100.00	合計	19,828	167,623,227	83.96	100.00	198	2,765,995	74.87	100.00

千円単位で四捨五入しているため、合計が一致しない場合があります。