

28年4月の保証動向

(単位:百万円、%)

	4月				当期中			
	件数	金額	前年比		件数	金額	前年比	
			件数	金額			件数	金額
保証承諾	168	1,598	76.7	66.2	168	1,598	76.7	66.2
保証債務残高					18,743	159,260	87.6	83.7
代位弁済	22	270	104.8	48.0	22	270	104.8	48.0

4月の保証承諾は、168件（前年同月比76.7%）15億98百万円（同66.2%）と前年を下回りました。なお、1件当たりの承諾額は、951万円（前年1,103万円）となりました。

保証債務残高は、18,743件（前年同月比87.6%）1,592億60百万円（同83.7%）となりました。

また、代位弁済は、22件（7企業、前年同月比104.8%）2億70百万円（同48.0%）、1件当たりの代位弁済額は、1,228万円（前年2,677万円）となりました。

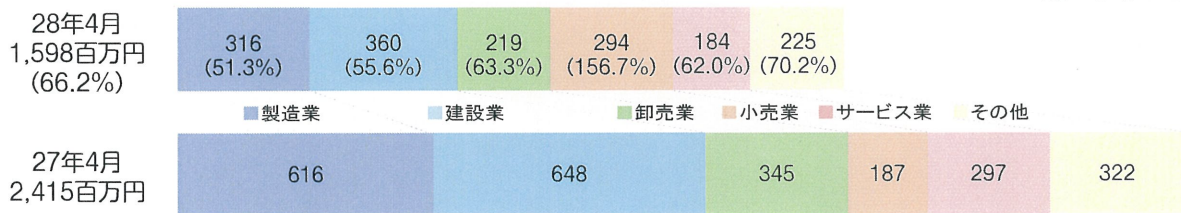
○保証承諾

◆業種別

業種別では、製造業3億16百万円（前年同月比51.3%）、非製造業12億82百万円（71.3%）。

上位3業種は、建設業3億60百万円（同55.6%）、小売業2億94百万円（同156.7%）、卸売業2億19百万円（同63.3%）となりました。なお、眼鏡工業は5件、67百万円（同148.5%）となりました。

(金額 前年比)



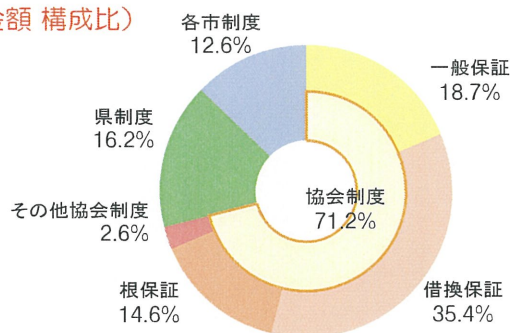
上段：金額 百万円
下段：(前年同月比)

◆制度別

制度別では、協会制度11億38百万円（前年同月比68.6%）、県制度2億59百万円（同55.2%）、各市制度2億1百万円（同70.2%）となりました。

また、「創業」に係る保証は、30百万円（前年同月比101.0%）となりました。

(金額 構成比)



○代位弁済

◆業種別

上位3業種は、小売業1億26百万円、飲食店1億円、その他工業21百万円、となり、原因別では、商況不振が14件（4企業）1億66百万円と全体の61.6%を占めました。

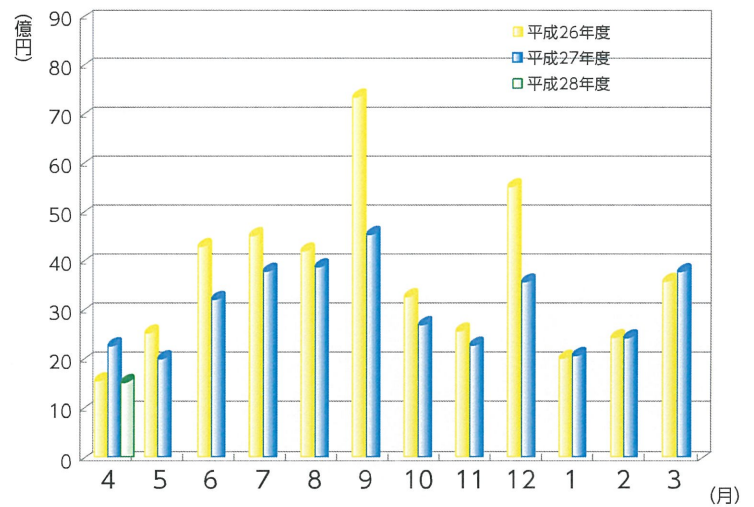
(金額 構成比)



保証承諾

(単位：百万円、%)

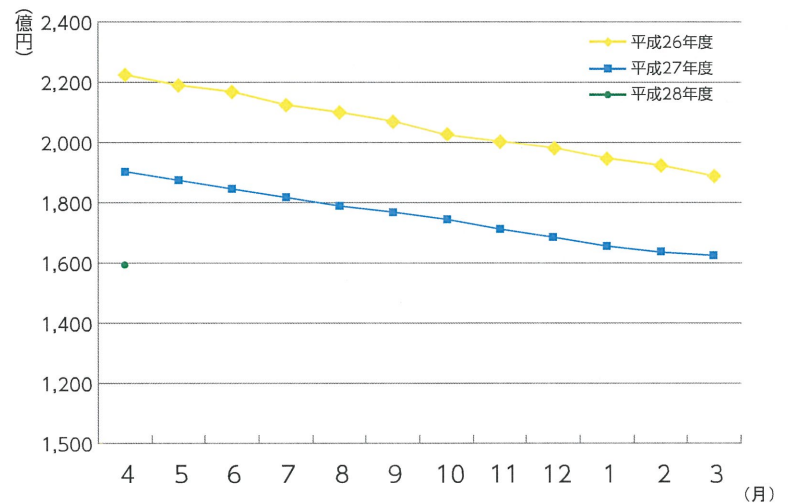
月	26年度	27年度	28年度		
	金額	金額	件数	金額	前年比
4	1,700	2,415	168	1,598	66.2
5	2,692	2,145			
6	4,458	3,360			
7	4,656	3,934			
8	4,335	4,025			
9	7,495	4,688			
10	3,411	2,841			
11	2,709	2,412			
12	5,664	3,719			
1	2,152	2,159			
2	2,579	2,576			
3	3,747	3,884			
合計	45,600	38,159	168	1,598	66.2



保証債務残高

(単位：百万円、%)

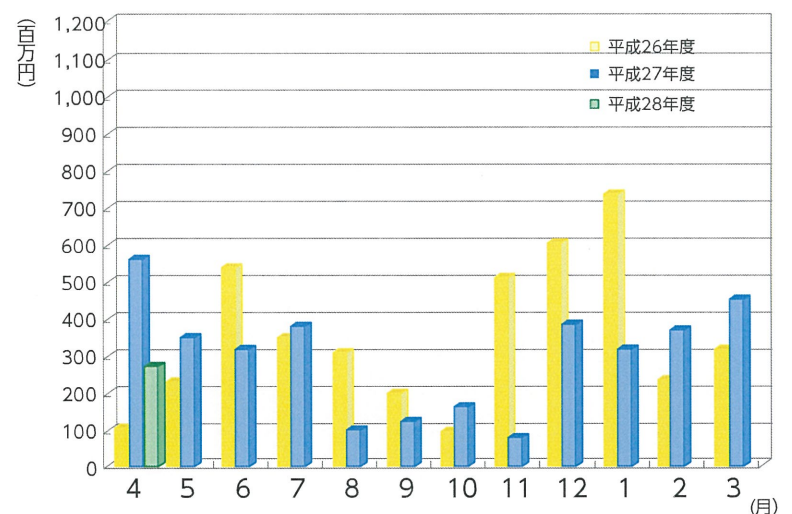
月	26年度	27年度	28年度		
	金額	金額	件数	金額	前年比
4	221,298	190,256	18,743	159,260	83.7
5	218,226	187,077			
6	215,759	184,028			
7	212,853	181,479			
8	211,032	179,548			
9	209,838	177,506			
10	208,139	175,009			
11	205,186	173,033			
12	202,897	170,341			
1	199,656	167,623			
2	196,871	164,855			
3	194,031	162,268			
平均	207,982	176,085	18,743	159,260	83.7



代位弁済

(単位：百万円、%)

月	26年度	27年度	28年度		
	金額	金額	件数	金額	前年比
4	96	562	22	270	48.0
5	236	357			
6	541	319			
7	348	375			
8	313	93			
9	198	121			
10	108	162			
11	513	76			
12	609	386			
1	733	313			
2	238	378			
3	318	460			
合計	4,250	3,604	22	270	48.0



※百万円単位で四捨五入しているため、合計が一致しない場合があります。

1 事業概況

平成28年4月末

(単位：千円、%)

4 月			項 目		当 期 中		
前年同月比	件 数	金 額			件 数	金 額	前年同月比
/	/	/	保証	期 首 繰 越	40	457,980	75.8
62.1	184	1,729,380	申込	本 年 度 中	184	1,729,380	62.1
—	—	—	拒	絶	—	—	—
48.0	6	26,060	申 込	取 消	6	26,060	48.0
142.3		94,000	査 定	減 額	/	94,000	142.3
/	/	/	調 査	中	50	469,450	55.1
/	/	/	保証	期 首 繰 越	19,105	163,474,237	83.7
66.2	168	1,597,850	承諾	本 年 度 中	168	1,597,850	66.2
42.9	1	3,000	保 証 後	取 消	1	3,000	42.9
82.0	437	4,891,496	償	還	437	4,891,496	82.0
48.2	22	269,006	代 位 弁 済	(元 金)	22	269,006	48.2
/	/	/	貸 付 報 告	未 着	70	648,450	69.0
/	/	/	保 証 債 務	残 高	18,743	159,260,135	83.7
/	/	/	代 位 弁 済	期 首 繰 越	132	1,061,119	125.1
48.2	22	269,006	代 位 弁 済	本 年 度 中 元 金	22	269,006	48.2
25.3	—	1,127	代 位 弁 済	本 年 度 中 利 息	—	1,127	25.3
48.0	22	270,133	代 位 弁 済	本 年 度 中 計	22	270,133	48.0
5.3	—	76	回	収	—	76	5.3
—	—	—	償	却	—	—	—
/	/	/	求 償 権	残 高	154	1,331,176	94.5

千円単位で四捨五入しているため、合計が一致しない場合があります。

2 業種別保証状況

平成28年4月末

(単位：千円、%)

保証承諾							業種	保証債務残高				代位弁済	
4月			当期中					件数	金額	前年比	構成比	当期中	
件数	金額	前年比	件数	金額	前年比	構成比						件数	金額
2	8,000	3.61	2	8,000	3.61	0.50	食料品工業	395	4,055,005	81.92	2.55	-	-
5	58,700	73.88	5	58,700	73.88	3.67	繊維品工業	939	9,823,443	85.16	6.17	-	-
2	9,000	180.00	2	9,000	180.00	0.56	木材・木製品工業	120	870,764	83.78	0.55	-	-
4	10,800	135.00	4	10,800	135.00	0.68	家具・建具工業	145	973,457	78.27	0.61	-	-
-	-	-	-	-	-	-	紙工業	170	1,859,080	87.10	1.17	-	-
-	-	-	-	-	-	-	製版・製本業	16	78,888	65.43	0.05	-	-
-	-	-	-	-	-	-	化学工業	25	112,105	60.69	0.07	-	-
-	-	-	-	-	-	-	石油・石炭製品工業	5	106,062	69.45	0.07	-	-
-	-	-	-	-	-	-	ゴム・プラスチック工業	206	2,026,019	83.86	1.27	-	-
-	-	-	-	-	-	-	ゴム製品製造業	8	68,134	59.02	0.04	-	-
-	-	-	-	-	-	-	皮革工業	5	9,497	15.86	0.01	-	-
1	40,000	205.13	1	40,000	205.13	2.50	窯業	119	1,922,251	91.03	1.21	-	-
4	30,000	31.58	4	30,000	31.58	1.88	機械工業	671	6,683,853	77.18	4.20	-	-
2	30,000	300.00	2	30,000	300.00	1.88	電気機器工業	183	1,591,719	82.48	1.00	-	-
-	-	-	-	-	-	-	車両工業	21	138,876	69.87	0.09	-	-
-	-	-	-	-	-	-	船舶工業	12	121,927	61.42	0.08	-	-
1	14,000	54.26	1	14,000	54.26	0.88	金属工業	392	3,494,292	68.30	2.19	-	-
2	14,000	215.38	2	14,000	215.38	0.88	ソフトウェア業	130	1,017,450	80.42	0.64	-	-
-	-	-	-	-	-	-	情報処理サービス業	9	31,047	49.97	0.02	-	-
-	-	-	-	-	-	-	農林漁業	5	13,867	75.35	0.01	-	-
10	101,500	186.51	10	101,500	186.51	6.35	その他の工業	924	6,291,165	95.68	3.95	3	21,312
33	316,000	51.27	33	316,000	51.27	19.78	製造業計	4,500	41,288,900	82.43	25.93	3	21,312
-	-	-	-	-	-	-	鉱業	-	-	-	-	-	-
-	-	-	-	-	-	-	土石採取業	26	634,392	99.12	0.40	-	-
-	-	-	-	-	-	-	木材伐出業	4	11,249	54.10	0.01	-	-
43	360,420	55.62	43	360,420	55.62	22.56	建設業	4,555	39,991,132	83.07	25.11	-	-
19	218,700	63.34	19	218,700	63.34	13.69	卸売業	2,253	24,282,990	85.04	15.25	2	19,078
29	293,500	156.67	29	293,500	156.67	18.37	小売業	2,979	21,239,597	86.04	13.34	8	125,935
6	12,100	22.96	6	12,100	22.96	0.76	飲食店	1,049	4,571,343	86.84	2.87	6	100,379
4	114,000	207.27	4	114,000	207.27	7.13	不動産業	259	2,212,637	73.27	1.39	-	-
5	79,030	81.90	5	79,030	81.90	4.95	運送業	549	6,223,827	88.39	3.91	-	-
-	-	-	-	-	-	-	貨物運送取扱業	2	2,850	50.00	0.00	-	-
-	-	-	-	-	-	-	倉庫業	15	180,054	80.83	0.11	-	-
-	-	-	-	-	-	-	電気・ガス・熱供給・水道業	11	209,303	91.47	0.13	-	-
3	16,000	104.58	3	16,000	104.58	1.00	印刷業	246	2,225,077	83.79	1.40	2	3,099
-	-	-	-	-	-	-	出版業	2	980	54.93	0.00	-	-
25	184,100	62.05	25	184,100	62.05	11.52	サービス業	2,231	15,973,433	82.32	10.03	1	330
-	-	-	-	-	-	-	保険媒介代理業	44	80,793	74.79	0.05	-	-
1	4,000	-	1	4,000	-	0.25	通信業	18	131,579	106.94	0.08	-	-
135	1,281,850	71.28	135	1,281,850	71.28	80.22	非製造業計	14,243	117,971,235	84.16	74.07	19	248,821
168	1,597,850	66.17	168	1,597,850	66.17	100.00	合計	18,743	159,260,135	83.71	100.00	22	270,133

千円単位で四捨五入しているため、合計が一致しない場合があります。

3 金融機関別保証状況

平成28年4月末

(単位：千円、%)

保証承諾							金融機関	保証債務残高				代位弁済		
4月			当期中					件数	金額	前年比	構成比	当期中		代弁率
件数	金額	前年比	件数	金額	前年比	構成比						件数	金額	
57	633,970	81.62	57	633,970	81.62	39.68	福井銀行	5,130	59,503,451	85.51	37.36	5	110,334	0.19
38	449,350	83.38	38	449,350	83.38	28.12	北陸銀行	4,612	37,237,598	77.90	23.38	6	88,967	0.24
-	-	-	-	-	-	-	北國銀行	99	559,892	53.51	0.35	-	-	-
-	-	-	-	-	-	-	滋賀銀行	8	143,058	97.13	0.09	-	-	-
-	-	-	-	-	-	-	京都銀行	1	7,344	78.66	0.00	-	-	-
95	1,083,320	80.26	95	1,083,320	80.26	67.80	地方銀行計	9,850	97,451,343	82.17	61.19	11	199,300	0.20
-	-	-	-	-	-	-	みずほ銀行	16	206,670	84.25	0.13	-	-	-
-	-	-	-	-	-	-	三菱東京UFJ銀行	33	519,011	71.54	0.33	-	-	-
-	-	-	-	-	-	-	三井住友銀行	14	286,659	54.46	0.18	-	-	-
-	-	-	-	-	-	-	りそな銀行	5	133,565	83.08	0.08	-	-	-
-	-	-	-	-	-	-	都市銀行計	68	1,145,905	69.12	0.72	-	-	-
15	118,000	114.05	15	118,000	114.05	7.38	福邦銀行	2,373	18,787,623	84.19	11.80	4	29,481	0.16
15	118,000	114.05	15	118,000	114.05	7.38	第二地銀協加盟行計	2,373	18,787,623	84.19	11.80	4	29,481	0.16
47	245,000	34.37	47	245,000	34.37	15.33	福井信用金庫	5,020	30,931,435	85.98	19.42	7	41,352	0.13
4	43,000	26.12	4	43,000	26.12	2.69	敦賀信用金庫	486	3,654,260	99.90	2.29	-	-	-
1	8,000	228.57	1	8,000	228.57	0.50	小浜信用金庫	274	1,548,220	84.50	0.97	-	-	-
4	87,000	120.00	4	87,000	120.00	5.44	越前信用金庫	533	4,291,602	92.83	2.69	-	-	-
-	-	-	-	-	-	-	京都北都信用金庫	16	64,828	90.44	0.04	-	-	-
-	-	-	-	-	-	-	信金中央金庫	-	-	-	-	-	-	-
56	383,000	40.17	56	383,000	40.17	23.97	信用金庫計	6,329	40,490,344	87.72	25.42	7	41,352	0.10
2	13,530	169.12	2	13,530	169.12	0.85	商工組合中央金庫	117	1,352,703	91.10	0.85	-	-	-
-	-	-	-	-	-	-	日本政策金融公庫 (中小企業事業)	1	1,202	83.36	0.00	-	-	-
-	-	-	-	-	-	-	日本政策金融公庫 (国民生活事業)	2	12,395	88.35	0.01	-	-	-
2	13,530	169.12	2	13,530	169.12	0.85	政府系計	120	1,366,300	91.07	0.86	-	-	-
-	-	-	-	-	-	-	三井住友信託銀行	-	-	-	-	-	-	-
-	-	-	-	-	-	-	あおぞら銀行	-	-	-	-	-	-	-
-	-	-	-	-	-	-	横浜中央信用組合	-	-	-	-	-	-	-
-	-	-	-	-	-	-	福井市農業協同組合	-	-	-	-	-	-	-
-	-	-	-	-	-	-	花咲ふくい 農業協同組合	-	-	-	-	-	-	-
-	-	-	-	-	-	-	福井丹南 農業協同組合	-	-	-	-	-	-	-
-	-	-	-	-	-	-	福井県信用農業 協同組合連合会	2	15,359	91.25	0.01	-	-	-
-	-	-	-	-	-	-	越前たけふ 農業協同組合	1	3,260	62.21	0.00	-	-	-
-	-	-	-	-	-	-	その他合計	3	18,619	63.48	0.01	-	-	-
168	1,597,850	66.17	168	1,597,850	66.17	100.00	合計	18,743	159,260,135	83.71	100.00	22	270,133	0.17

千円単位で四捨五入しているため、合計が一致しない場合があります。

4 市町別保証状況

平成28年4月末

(単位：千円、%)

保 証 承 諾							地 区	保 証 債 務 残 高			
4 月			当 期 中					件数	金 額	前年比	構成比
件数	金 額	前年比	件数	金 額	前年比	構成比					
70	605,380	58.02	70	605,380	58.02	37.89	福井市	7,197	62,759,843	82.63	39.41
—	—	—	—	—	—	—	あわら市	538	4,704,141	83.47	2.95
21	194,700	92.52	21	194,700	92.52	12.19	坂井市	1,917	14,594,937	81.28	9.16
3	22,500	10.71	3	22,500	10.71	1.41	吉田郡 永平寺町	365	3,445,280	90.83	2.16
94	822,580	55.73	94	822,580	55.73	51.48	福井・坂井地域	10,017	85,504,201	82.74	53.69
4	57,000	91.94	4	57,000	91.94	3.57	大野市	700	6,061,180	88.85	3.81
6	75,200	234.27	6	75,200	234.27	4.71	勝山市	475	3,506,956	85.95	2.20
10	132,200	140.49	10	132,200	140.49	8.27	奥越地域	1,175	9,568,135	87.76	6.01
18	224,370	104.60	18	224,370	104.60	14.04	鯖江市	2,101	16,735,138	87.77	10.51
18	209,000	72.49	18	209,000	72.49	13.08	越前市	2,066	16,940,236	78.25	10.64
—	—	—	—	—	—	—	今立郡 池田町	48	432,884	71.14	0.27
2	22,000	55.00	2	22,000	55.00	1.38	南条郡 南越前町	117	887,796	81.98	0.56
4	17,000	49.85	4	17,000	49.85	1.06	丹生郡 越前町	511	3,998,992	89.25	2.51
42	472,370	81.52	42	472,370	81.52	29.56	丹南地域	4,843	38,995,046	83.16	24.49
11	105,500	47.61	11	105,500	47.61	6.60	敦賀市	1,394	13,736,918	87.02	8.63
4	17,700	49.86	4	17,700	49.86	1.11	小浜市	508	4,932,467	82.98	3.10
5	38,000	633.33	5	38,000	633.33	2.38	三方郡 美浜町	195	1,712,667	87.10	1.08
1	1,500	—	1	1,500	—	0.09	大飯郡 高浜町	246	2,073,575	92.20	1.30
1	8,000	—	1	8,000	—	0.50	大飯郡 おおい町	109	709,127	82.09	0.45
—	—	—	—	—	—	—	三方上中郡 若狭町	204	1,212,825	87.37	0.76
22	170,700	64.39	22	170,700	64.39	10.68	嶺南地域	2,656	24,377,580	86.45	15.31
—	—	—	—	—	—	—	県外	52	815,172	87.67	0.51
168	1,597,850	66.17	168	1,597,850	66.17	100.00	合 計	18,743	159,260,135	83.71	100.00

千円単位で四捨五入しているため、合計が一致しない場合があります。

5 資金用途別保証状況

平成28年4月末

(単位：千円、%)

4 月				資金用途	当 期 中			
件 数	金 額	前年比	構成比		件 数	金 額	前年比	構成比
141	1,430,150	68.16	89.50	運 転	141	1,430,150	68.16	89.50
16	121,200	39.94	7.59	設 備	16	121,200	39.94	7.59
11	46,500	357.69	2.91	運 転 ・ 設 備	11	46,500	357.69	2.91
168	1,597,850	66.17	100.00	合 計	168	1,597,850	66.17	100.00

千円単位で四捨五入しているため、合計が一致しない場合があります。

(単位：千円、%)

保証承諾							制度	保証債務残高				代位弁済 当期中			
4月			当期中					件数	金額	前年比	構成比	件数	金額	前年比	構成比
件数	金額	前年比	件数	金額	前年比	構成比									
95	1,138,180	68.58	95	1,138,180	68.58	71.23	協会制度	9,800	106,317,203	87.36	66.76	10	58,759	11.57	21.75
34	298,830	99.89	34	298,830	99.89	18.70	一般保証	3,720	26,133,838	83.33	16.41	1	6,689	13.96	2.48
—	—	—	—	—	—	—	長期経営資金保証	13	229,228	73.18	0.14	—	—	—	—
2	21,000	63.64	2	21,000	63.64	1.31	経営安定関連保証	269	1,908,660	72.29	1.20	—	—	—	—
16	175,000	40.03	16	175,000	40.03	10.95	根保証（手貸）	806	14,868,019	87.64	9.34	—	—	—	—
—	—	—	—	—	—	—	根保証（割引）	8	72,000	70.59	0.05	—	—	—	—
1	50,000	1,000.00	1	50,000	1,000.00	3.13	当座貸越根保証	27	1,007,415	85.63	0.63	—	—	—	—
2	8,000	57.14	2	8,000	57.14	0.50	事業者カードローン 当座貸越根保証	165	792,645	88.12	0.50	—	—	—	—
—	—	—	—	—	—	—	創業等・創業関連保証	59	112,591	90.03	0.07	—	—	—	—
—	—	—	—	—	—	—	流動資産担保融資保証	9	319,658	92.22	0.20	—	—	—	—
2	5,000	33.78	2	5,000	33.78	0.31	小口零細企業保証	438	601,087	78.02	0.38	1	632	—	0.23
—	—	—	—	—	—	—	特定社債保証	79	3,269,904	70.76	2.05	—	—	—	—
37	565,350	66.79	37	565,350	66.79	35.38	借換保証	3,620	52,824,128	92.93	33.17	6	37,706	18.92	13.96
—	—	—	—	—	—	—	東日本大震災復興緊急保証	10	144,316	61.67	0.09	—	—	—	—
—	—	—	—	—	—	—	経営力強化保証	10	115,038	146.18	0.07	—	—	—	—
—	—	—	—	—	—	—	事業再生計画実施関連保証	8	246,613	607.27	0.16	—	—	—	—
1	15,000	—	1	15,000	—	0.94	長期あんしん借換保証	—	—	—	—	—	—	—	—
—	—	—	—	—	—	—	その他	559	3,672,064	70.84	2.31	2	13,731	52.25	5.08
20	258,700	55.17	20	258,700	55.17	16.19	県制度	5,545	44,179,155	74.14	27.74	10	202,747	371.99	75.06
7	106,900	117.34	7	106,900	117.34	6.69	中小企業育成資金（一般）	963	5,536,766	78.86	3.48	2	27,158	1,291.01	10.05
2	5,000	83.33	2	5,000	83.33	0.31	〃（小口）	270	405,508	99.15	0.26	1	330	—	0.12
1	5,000	4.27	1	5,000	4.27	0.31	経営安定資金	2,429	12,096,782	58.22	7.60	3	92,933	7,559.78	34.40
—	—	—	—	—	—	—	関連倒産防止資金	5	14,003	92.51	0.01	—	—	—	—
—	—	—	—	—	—	—	中小企業再生支援資金	26	547,018	85.91	0.34	—	—	—	—
6	124,000	161.88	6	124,000	161.88	7.76	資金繰り円滑化支援資金	1,446	21,693,532	82.79	13.62	2	65,916	234.70	24.40
—	—	—	—	—	—	—	産業活性化支援資金	213	2,859,489	83.52	1.80	—	—	—	—
4	17,800	254.29	4	17,800	254.29	1.11	開業支援資金	111	323,798	125.07	0.20	—	—	—	—
—	—	—	—	—	—	—	その他	82	702,259	83.53	0.44	2	16,411	—	6.08
29	94,700	72.40	29	94,700	72.40	5.93	福井市制度	1,901	4,001,222	85.29	2.51	—	—	—	—
23	76,100	102.42	23	76,100	102.42	4.76	小規模企業者サポート資金	1,523	2,337,534	88.90	1.47	—	—	—	—
1	6,600	15.00	1	6,600	15.00	0.41	経営安定借換資金	164	880,946	86.38	0.55	—	—	—	—
—	—	—	—	—	—	—	効率アップ設備促進資金	37	183,853	84.21	0.12	—	—	—	—
—	—	—	—	—	—	—	ものづくり開発支援資金	49	301,358	63.66	0.19	—	—	—	—
5	12,000	96.00	5	12,000	96.00	0.75	創業支援資金	120	217,218	85.09	0.14	—	—	—	—
—	—	—	—	—	—	—	その他	8	80,311	84.31	0.05	—	—	—	—
3	8,000	33.90	3	8,000	33.90	0.50	敦賀市制度	269	560,852	89.75	0.35	—	—	—	—
—	—	—	—	—	—	—	中小企業経営安定資金	34	125,635	80.14	0.08	—	—	—	—
3	8,000	160.00	3	8,000	160.00	0.50	小規模事業者特別資金	234	433,899	93.03	0.27	—	—	—	—
10	60,370	67.68	10	60,370	67.68	3.78	鯖江市制度	746	3,003,232	123.58	1.89	2	8,627	—	3.19
3	4,600	8.80	3	4,600	8.80	0.29	小規模企業者特別資金	415	715,956	86.81	0.45	—	—	—	—
7	55,770	151.14	7	55,770	151.14	3.49	中小企業振興資金	310	2,220,113	145.93	1.39	—	—	—	—
1	2,000	—	1	2,000	—	0.13	大野市制度	58	343,562	96.93	0.22	—	—	—	—
1	2,000	—	1	2,000	—	0.13	中小企業資金	37	168,911	99.15	0.11	—	—	—	—
3	10,700	73.29	3	10,700	73.29	0.67	勝山市制度	83	149,045	96.19	0.09	—	—	—	—
3	10,700	73.29	3	10,700	73.29	0.67	小規模企業振興対策資金	80	143,726	97.09	0.09	—	—	—	—
7	25,200	90.00	7	25,200	90.00	1.58	越前市制度	341	705,864	99.30	0.44	—	—	—	—
7	25,200	90.00	7	25,200	90.00	1.58	小規模企業者支援特別資金	341	705,864	99.30	0.44	—	—	—	—
168	1,597,850	66.17	168	1,597,850	66.17	100.00	合計	18,743	159,260,135	83.71	100.00	22	270,133	48.04	100.00

千円単位で四捨五入しているため、合計が一致しない場合があります。