

## 28年5月の保証動向

(単位:百万円、%)

	5月				当期中			
	件数	金額	前年比		件数	金額	前年比	
			件数	金額			件数	金額
保証承諾	168	1,717	83.6	80.0	336	3,315	80.0	72.7
保証債務残高					18,481	156,110	87.1	83.4
代位弁済	17	222	56.7	62.2	39	492	76.5	53.6

5月の保証承諾は、168件（前年同月比83.6%）17億17百万円（同80.0%）と前年を下回りました。なお、1件当たりの承諾額は、1,022万円（前年1,067万円）となりました。

保証債務残高は、18,481件（前年同月比87.1%）1,561億10百万円（同83.4%）となりました。

また、代位弁済は、17件（8企業、前年同月比56.7%）2億22百万円（同62.2%）、1件当たりの代位弁済額は、1,308万円（前年1,191万円）となりました。

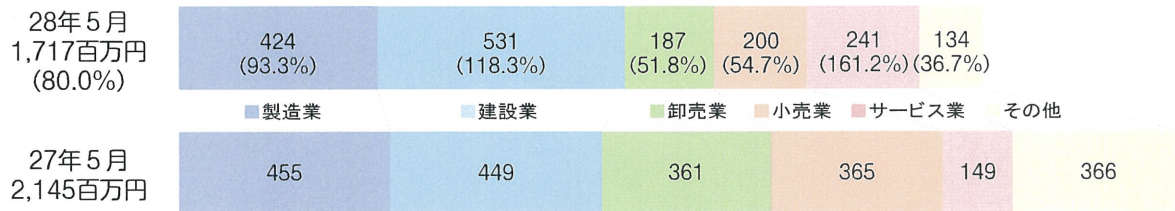
## ○保証承諾

## ◆業種別

業種別では、製造業4億24百万円（前年同月比93.3%）、非製造業12億93百万円（76.5%）。

上位3業種は、建設業5億31百万円（同118.3%）、サービス業2億41百万円（同161.2%）、小売業2億円（同54.7%）となりました。なお、眼鏡工業は3件、12百万円（同9.4%）となりました。

## (金額 前年比)

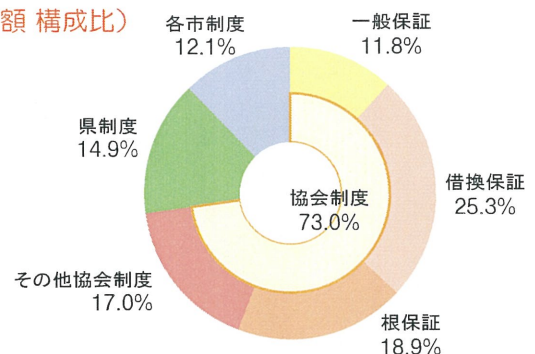
上段：金額 百万円  
下段：(前年同月比)

## ◆制度別

制度別では、協会制度12億54百万円（前年同月比72.3%）、県制度2億56百万円（同105.7%）、各市制度2億8百万円（同123.5%）となりました。

また、「創業」に係る保証は、40百万円（前年同月比111.2%）となりました。

## (金額 構成比)

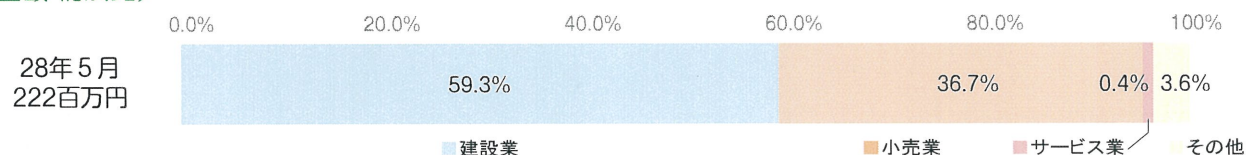


## ○代位弁済

## ◆業種別

上位3業種は、建設業1億32百万円、小売業82百万円、運送業8百万円、となり、原因別では、商況不振が16件（7企業）2億14百万円と全体の96.4%を占めました。

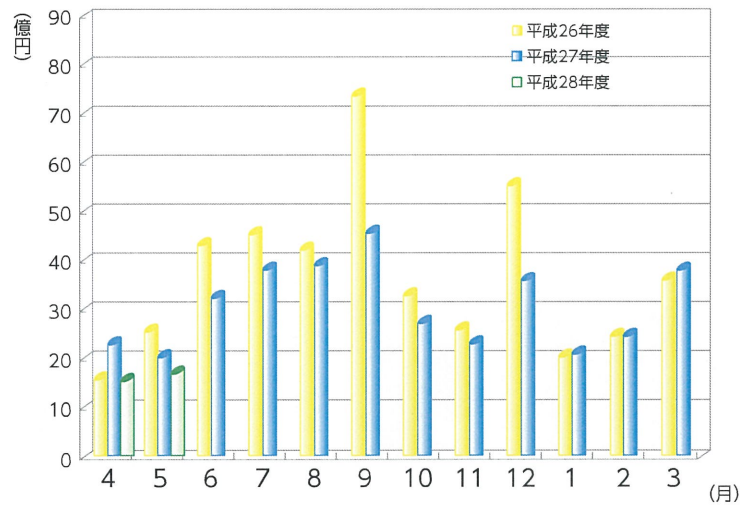
## (金額 構成比)



## 保証承諾

(単位：百万円、%)

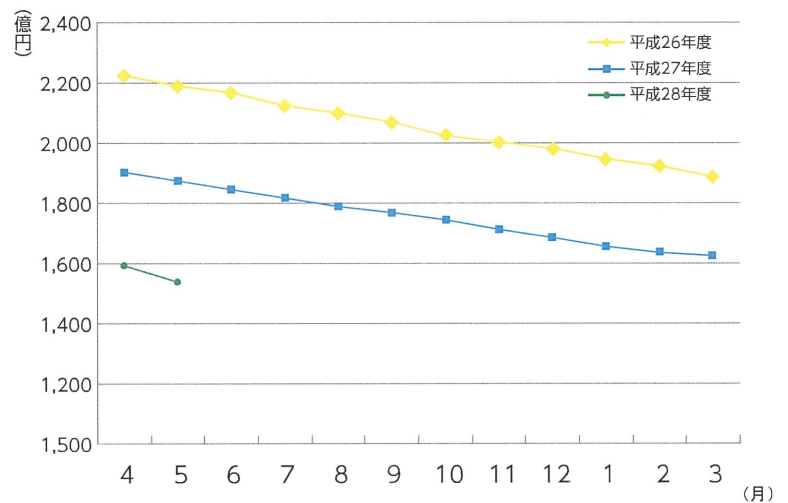
月	26年度	27年度	28年度		
	金額	金額	件数	金額	前年比
4	1,700	2,415	168	1,598	66.2
5	2,692	2,145	168	1,717	80.0
6	4,458	3,360			
7	4,656	3,934			
8	4,335	4,025			
9	7,495	4,688			
10	3,411	2,841			
11	2,709	2,412			
12	5,664	3,719			
1	2,152	2,159			
2	2,579	2,576			
3	3,747	3,884			
合計	45,600	38,159	336	3,315	72.7



## 保証債務残高

(単位：百万円、%)

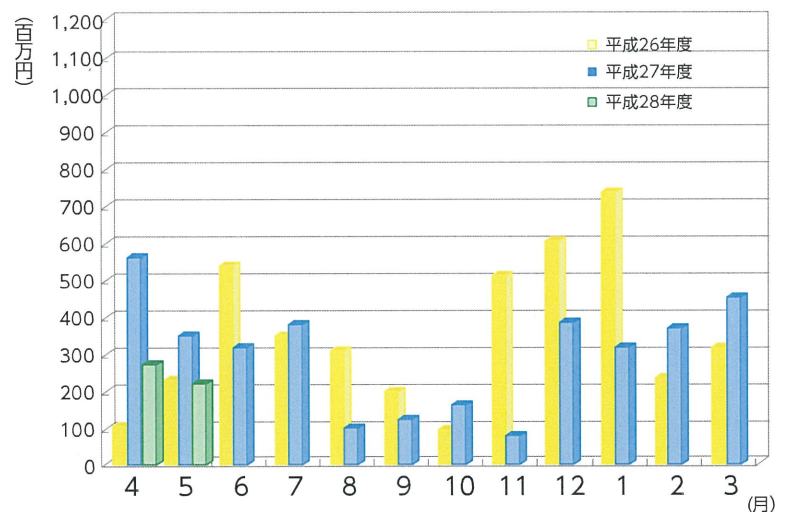
月	26年度	27年度	28年度		
	金額	金額	件数	金額	前年比
4	221,298	190,256	18,743	159,260	83.7
5	218,226	187,077	18,481	156,110	83.4
6	215,759	184,028			
7	212,853	181,479			
8	211,032	179,548			
9	209,838	177,506			
10	208,139	175,009			
11	205,186	173,033			
12	202,897	170,341			
1	199,656	167,623			
2	196,871	164,855			
3	194,031	162,268			
平均	207,982	176,085	18,612	157,685	83.6



## 代位弁済

(単位：百万円、%)

月	26年度	27年度	28年度		
	金額	金額	件数	金額	前年比
4	96	562	22	270	48.0
5	236	357	17	222	62.2
6	541	319			
7	348	375			
8	313	93			
9	198	121			
10	108	162			
11	513	76			
12	609	386			
1	733	313			
2	238	378			
3	318	460			
合計	4,250	3,604	39	492	53.6



※百万円単位で四捨五入しているため、合計が一致しない場合があります。

# 1 事業概況

平成28年5月末

(単位：千円、%)

5月		項目	期中				
前年同月比	件数		金額	件数	金額	前年同月比	
/	/	/	保証	期首繰越	40	457,980	75.8
94.0	195	2,186,190	申込	本年度中	379	3,915,570	76.6
—	—	—	拒	絶	—	—	—
40.9	11	79,500	申	込取	17	105,560	42.5
36.0	/	32,350	査	定減	/	126,350	81.1
/	/	/	調	査中	66	826,820	110.2
/	/	/	保証	期首繰越	19,105	163,474,237	83.7
80.0	168	1,716,970	承諾	本年度中	336	3,314,820	72.7
288.7	3	47,350	保	証後取	4	50,350	215.2
92.3	411	4,596,446	償	還	848	9,487,942	86.7
61.9	17	219,231	代	位弁	39	488,237	53.5
/	/	/	貸	付報	69	652,900	71.6
/	/	/	保	証債	18,481	156,109,627	83.4
/	/	/	代	期首繰越	132	1,061,119	125.1
61.9	17	219,231	位	元	39	488,237	53.5
92.9	—	3,074	弁	利	—	4,201	54.1
62.2	17	222,306	済	計	39	492,438	53.6
14.6	—	737	回	収	—	813	12.6
—	—	—	償	却	—	—	—
/	/	/	求	償権	171	1,552,745	88.2

千円単位で四捨五入しているため、合計が一致しない場合があります。

## 2 業種別保証状況

平成28年5月末

(単位：千円、%)

保証承諾							業種	保証債務残高				代位弁済	
5月			当期中					件数	金額	前年比	構成比	当期中	
件数	金額	前年比	件数	金額	前年比	構成比						件数	金額
3	74,500	92.20	5	82,500	27.27	2.49	食料品工業	394	3,985,447	82.09	2.55	-	-
7	76,600	95.24	12	135,300	84.63	4.08	繊維品工業	925	9,564,242	83.85	6.13	-	-
-	-	-	2	9,000	180.00	0.27	木材・木製品工業	118	853,576	84.77	0.55	-	-
1	2,000	-	5	12,800	160.00	0.39	家具・建具工業	141	921,236	77.11	0.59	-	-
3	71,500	85.12	3	71,500	46.43	2.16	紙工業	169	1,852,515	88.10	1.19	-	-
-	-	-	-	-	-	-	製版・製本業	15	77,151	64.96	0.05	-	-
-	-	-	-	-	-	-	化学工業	25	108,311	60.32	0.07	-	-
-	-	-	-	-	-	-	石油・石炭製品工業	5	103,388	68.91	0.07	-	-
3	3,500	9.21	3	3,500	6.60	0.11	ゴム・プラスチック工業	201	1,986,758	84.74	1.27	-	-
-	-	-	-	-	-	-	ゴム製品製造業	8	67,283	64.32	0.04	-	-
-	-	-	-	-	-	-	皮革工業	5	8,448	14.38	0.01	-	-
1	60,000	-	2	100,000	512.82	3.02	窯業	120	1,941,627	92.91	1.24	-	-
3	81,000	405.00	7	111,000	96.52	3.35	機械工業	665	6,574,270	77.69	4.21	-	-
3	20,840	-	5	50,840	508.40	1.53	電気機器工業	180	1,569,826	82.89	1.01	-	-
-	-	-	-	-	-	-	車両工業	21	136,455	69.64	0.09	-	-
-	-	-	-	-	-	-	船舶工業	10	112,765	57.65	0.07	-	-
1	10,000	125.00	2	24,000	71.01	0.72	金属工業	380	3,355,698	66.64	2.15	-	-
-	-	-	2	14,000	164.71	0.42	ソフトウェア業	131	1,006,297	80.88	0.64	-	-
-	-	-	-	-	-	-	情報処理サービス業	9	28,458	48.06	0.02	-	-
-	-	-	-	-	-	-	農林漁業	5	13,505	75.00	0.01	-	-
7	24,000	17.11	17	125,500	64.45	3.79	その他の工業	920	6,210,058	94.42	3.98	3	21,312
<b>32</b>	<b>423,940</b>	<b>93.27</b>	<b>65</b>	<b>739,940</b>	<b>69.10</b>	<b>22.32</b>	<b>製造業計</b>	<b>4,447</b>	<b>40,477,312</b>	<b>82.12</b>	<b>25.93</b>	<b>3</b>	<b>21,312</b>
-	-	-	-	-	-	-	鉱業	-	-	-	-	-	-
-	-	-	-	-	-	-	土石採取業	26	627,915	99.17	0.40	-	-
-	-	-	-	-	-	-	木材伐出業	4	10,608	53.40	0.01	-	-
46	531,010	118.34	89	891,430	81.28	26.89	建設業	4,495	39,225,422	83.22	25.13	11	131,799
15	187,300	51.83	34	406,000	57.45	12.25	卸売業	2,233	23,849,906	84.79	15.28	2	19,078
28	199,550	54.71	57	493,050	89.31	14.87	小売業	2,914	20,737,437	85.31	13.28	12	207,589
14	108,580	87.92	20	120,680	68.49	3.64	飲食店	1,037	4,523,577	86.88	2.90	6	100,379
1	3,000	10.66	5	117,000	140.74	3.53	不動産業	256	2,174,863	71.23	1.39	-	-
2	13,200	44.00	7	92,230	72.91	2.78	運送業	536	6,063,376	87.31	3.88	1	7,972
-	-	-	-	-	-	-	貨物運送取扱業	2	2,450	44.95	0.00	-	-
-	-	-	-	-	-	-	倉庫業	15	177,035	80.54	0.11	-	-
-	-	-	-	-	-	-	電気・ガス・熱供給・水道業	11	206,833	87.47	0.13	-	-
2	3,500	2.33	5	19,500	11.80	0.59	印刷業	236	2,109,950	80.68	1.35	2	3,099
-	-	-	-	-	-	-	出版業	2	913	53.17	0.00	-	-
26	240,890	161.24	51	424,990	95.27	12.82	サービス業	2,208	15,717,266	82.73	10.07	2	1,210
1	2,000	-	1	2,000	66.67	0.06	保険媒介代理業	41	77,942	73.94	0.05	-	-
1	4,000	160.00	2	8,000	320.00	0.24	通信業	18	126,822	105.56	0.08	-	-
<b>136</b>	<b>1,293,030</b>	<b>76.49</b>	<b>271</b>	<b>2,574,880</b>	<b>73.81</b>	<b>77.68</b>	<b>非製造業計</b>	<b>14,034</b>	<b>115,632,315</b>	<b>83.92</b>	<b>74.07</b>	<b>36</b>	<b>471,126</b>
<b>168</b>	<b>1,716,970</b>	<b>80.05</b>	<b>336</b>	<b>3,314,820</b>	<b>72.70</b>	<b>100.00</b>	<b>合計</b>	<b>18,481</b>	<b>156,109,627</b>	<b>83.45</b>	<b>100.00</b>	<b>39</b>	<b>492,438</b>

千円単位で四捨五入しているため、合計が一致しない場合があります。

### 3 金融機関別保証状況

平成28年5月末

(単位：千円、%)

保証承諾							金融機関	保証債務残高				代位弁済 当期中		
5月			当期中					件数	金額	前年比	構成比	件数	金額	代弁率
件数	金額	前年比	件数	金額	前年比	構成比								
45	603,050	82.04	102	1,237,020	81.82	37.32	福井銀行	5,091	58,609,148	85.45	37.54	6	111,214	0.19
30	327,700	51.06	68	777,050	65.81	23.44	北陸銀行	4,538	36,230,692	77.33	23.21	8	102,415	0.28
-	-	-	-	-	-	-	北國銀行	98	541,001	57.24	0.35	-	-	-
-	-	-	-	-	-	-	滋賀銀行	6	129,785	88.82	0.08	-	-	-
1	12,000	-	1	12,000	-	0.36	京都銀行	1	7,178	78.28	0.00	-	-	-
76	942,750	68.47	171	2,026,070	74.31	61.12	地方銀行計	9,734	95,517,804	81.96	61.19	14	213,628	0.22
-	-	-	-	-	-	-	みずほ銀行	16	202,653	85.11	0.13	-	-	-
-	-	-	-	-	-	-	三菱東京UFJ銀行	31	511,377	71.48	0.33	-	-	-
-	-	-	-	-	-	-	三井住友銀行	14	282,913	54.45	0.18	-	-	-
-	-	-	-	-	-	-	りそな銀行	5	132,078	83.53	0.08	-	-	-
-	-	-	-	-	-	-	都市銀行計	66	1,129,021	69.21	0.72	-	-	-
18	133,110	68.38	33	251,110	84.23	7.58	福邦銀行	2,319	18,401,120	83.91	11.79	7	53,758	0.29
18	133,110	68.38	33	251,110	84.23	7.58	第二地銀協加盟行計	2,319	18,401,120	83.91	11.79	7	53,758	0.29
58	498,630	132.29	105	743,630	68.24	22.43	福井信用金庫	4,954	30,342,198	85.87	19.44	16	159,703	0.53
6	35,500	36.15	10	78,500	29.87	2.37	敦賀信用金庫	483	3,613,740	98.76	2.31	-	-	-
4	36,980	184.90	5	44,980	191.40	1.36	小浜信用金庫	259	1,389,878	76.28	0.89	2	65,349	4.70
6	70,000	162.79	10	157,000	135.93	4.74	越前信用金庫	526	4,278,482	93.65	2.74	-	-	-
-	-	-	-	-	-	-	京都北都信用金庫	16	63,367	85.93	0.04	-	-	-
-	-	-	-	-	-	-	信金中央金庫	-	-	-	-	-	-	-
74	641,110	118.43	130	1,024,110	68.51	30.89	信用金庫計	6,238	39,687,665	87.31	25.42	18	225,052	0.57
-	-	-	2	13,530	169.12	0.41	商工組合中央金庫	118	1,342,334	91.26	0.86	-	-	-
-	-	-	-	-	-	-	日本政策金融公庫 (中小企業事業)	1	1,182	83.12	0.00	-	-	-
-	-	-	-	-	-	-	日本政策金融公庫 (国民生活事業)	2	12,335	89.58	0.01	-	-	-
-	-	-	2	13,530	169.12	0.41	政府系計	121	1,355,851	91.23	0.87	-	-	-
-	-	-	-	-	-	-	三井住友信託銀行	-	-	-	-	-	-	-
-	-	-	-	-	-	-	あおぞら銀行	-	-	-	-	-	-	-
-	-	-	-	-	-	-	横浜中央信用組合	-	-	-	-	-	-	-
-	-	-	-	-	-	-	福井市農業協同組合	-	-	-	-	-	-	-
-	-	-	-	-	-	-	花咲ふくい 農業協同組合	-	-	-	-	-	-	-
-	-	-	-	-	-	-	福井丹南 農業協同組合	-	-	-	-	-	-	-
-	-	-	-	-	-	-	福井県信用農業 協同組合連合会	2	15,237	91.18	0.01	-	-	-
-	-	-	-	-	-	-	越前たけふ 農業協同組合	1	2,930	59.67	0.00	-	-	-
-	-	-	-	-	-	-	その他合計	3	18,167	63.17	0.01	-	-	-
168	1,716,970	80.05	336	3,314,820	72.70	100.00	合計	18,481	156,109,627	83.45	100.00	39	492,438	0.32

千円単位で四捨五入しているため、合計が一致しない場合があります。

## 4 市町別保証状況

平成28年5月末

(単位：千円、%)

保 証 承 諾							地 区	保 証 債 務 残 高			
5 月		当 期 中			構成比	件数		金 額	前年比	構成比	
件数	金 額	前年比	件数	金 額							前年比
65	755,400	91.20	135	1,360,780	72.70	41.05	福井市	7,094	61,547,807	82.53	39.43
4	84,900	93.37	4	84,900	82.32	2.56	あわら市	532	4,625,135	83.36	2.96
14	61,400	45.11	35	256,100	73.90	7.73	坂井市	1,876	14,325,368	81.35	9.18
5	73,500	89.31	8	96,000	32.84	2.90	吉田郡 永平寺町	358	3,369,144	88.11	2.16
<b>88</b>	<b>975,200</b>	<b>85.73</b>	<b>182</b>	<b>1,797,780</b>	<b>68.78</b>	<b>54.23</b>	<b>福井・坂井地域</b>	<b>9,860</b>	<b>83,867,454</b>	<b>82.58</b>	<b>53.72</b>
7	36,700	100.27	11	93,700	95.03	2.83	大野市	687	5,977,105	88.61	3.83
5	52,500	99.06	11	127,700	150.06	3.85	勝山市	471	3,460,817	85.99	2.22
<b>12</b>	<b>89,200</b>	<b>99.55</b>	<b>22</b>	<b>221,400</b>	<b>120.52</b>	<b>6.68</b>	<b>奥越地域</b>	<b>1,158</b>	<b>9,437,921</b>	<b>87.63</b>	<b>6.05</b>
17	223,440	82.93	35	447,810	92.54	13.51	鯖江市	2,076	16,301,637	86.47	10.44
18	158,050	54.61	36	367,050	63.53	11.07	越前市	2,054	16,728,261	79.12	10.72
1	1,000	—	1	1,000	40.00	0.03	今立郡 池田町	48	425,896	78.36	0.27
1	10,000	81.30	3	32,000	61.19	0.97	南条郡 南越前町	117	894,766	83.26	0.57
7	57,000	154.05	11	74,000	104.08	2.23	丹生郡 越前町	504	3,902,226	87.99	2.50
<b>44</b>	<b>449,490</b>	<b>73.91</b>	<b>86</b>	<b>921,860</b>	<b>77.63</b>	<b>27.81</b>	<b>丹南地域</b>	<b>4,799</b>	<b>38,252,786</b>	<b>83.07</b>	<b>24.50</b>
11	80,600	50.50	22	186,100	48.82	5.61	敦賀市	1,385	13,491,467	86.96	8.64
2	9,480	16.93	6	27,180	29.70	0.82	小浜市	484	4,667,528	79.57	2.99
2	15,000	57.25	7	53,000	164.60	1.60	三方郡 美浜町	195	1,698,857	87.36	1.09
6	59,500	245.87	7	61,000	252.07	1.84	大飯郡 高浜町	242	2,031,072	90.90	1.30
2	36,000	240.00	3	44,000	293.33	1.33	大飯郡 おおい町	108	694,015	80.68	0.44
1	2,500	8.74	1	2,500	8.17	0.08	三方上中郡 若狭町	199	1,166,558	85.30	0.75
<b>24</b>	<b>203,080</b>	<b>65.59</b>	<b>46</b>	<b>373,780</b>	<b>65.04</b>	<b>11.28</b>	<b>嶺南地域</b>	<b>2,613</b>	<b>23,749,497</b>	<b>85.47</b>	<b>15.21</b>
—	—	—	—	—	—	—	県外	51	801,968	87.54	0.51
<b>168</b>	<b>1,716,970</b>	<b>80.05</b>	<b>336</b>	<b>3,314,820</b>	<b>72.70</b>	<b>100.00</b>	<b>合 計</b>	<b>18,481</b>	<b>156,109,627</b>	<b>83.45</b>	<b>100.00</b>

千円単位で四捨五入しているため、合計が一致しない場合があります。

## 5 資金用途別保証状況

平成28年5月末

(単位：千円、%)

5 月				資金用途	当 期 中			
件 数	金 額	前年比	構成比		件 数	金 額	前年比	構成比
142	1,570,460	77.93	91.47	運 転	283	3,000,610	72.95	90.52
19	115,510	136.44	6.73	設 備	35	236,710	60.99	7.14
7	31,000	68.66	1.81	運 転 ・ 設 備	18	77,500	133.28	2.34
<b>168</b>	<b>1,716,970</b>	<b>80.05</b>	<b>100.00</b>	<b>合 計</b>	<b>336</b>	<b>3,314,820</b>	<b>72.70</b>	<b>100.00</b>

千円単位で四捨五入しているため、合計が一致しない場合があります。

# 6 制度別保証状況

平成28年5月末

(単位：千円、%)

保証承諾							制度	保証債務残高				代位弁済 当期中			
5月			当期中					件数	金額	前年比	構成比	件数	金額	前年比	構成比
件数	金額	前年比	件数	金額	前年比	構成比									
100	1,253,490	72.26	195	2,391,670	70.46	72.15	<b>協会制度</b>	9,675	104,680,549	86.98	67.06	26	249,608	30.61	50.69
31	202,400	51.35	65	501,230	72.30	15.12	一般保証	3,671	25,464,580	82.76	16.31	6	44,902	33.01	9.12
-	-	-	-	-	-	-	長期経営資金保証	13	224,280	72.47	0.14	-	-	-	-
1	20,000	2,000.00	3	41,000	120.59	1.24	経営安定関連保証	266	1,866,404	71.55	1.20	-	-	-	-
18	296,500	82.64	34	471,500	59.23	14.22	根保証(手貸)	799	14,785,662	87.91	9.47	2	28,762	99.25	5.84
-	-	-	-	-	-	-	根保証(割引)	8	72,000	75.79	0.05	-	-	-	-
1	4,000	-	2	54,000	1,080.00	1.63	当座貸越根保証	28	1,011,096	87.10	0.65	-	-	-	-
6	24,000	54.55	8	32,000	55.17	0.97	事業者カードローン 当座貸越根保証	164	788,892	87.95	0.51	-	-	-	-
-	-	-	-	-	-	-	創業等・創業関連保証	56	109,739	83.18	0.07	-	-	-	-
-	-	-	-	-	-	-	流動資産担保融資保証	9	318,854	92.46	0.20	-	-	-	-
10	37,480	143.05	12	42,480	103.61	1.28	小口零細企業保証	421	584,172	76.42	0.37	1	632	-	0.13
-	-	-	-	-	-	-	特定社債保証	78	3,200,304	69.79	2.05	-	-	-	-
28	435,110	55.16	65	1,000,460	61.18	30.18	借換保証	3,587	51,979,023	92.10	33.30	14	157,907	44.23	32.07
-	-	-	-	-	-	-	東日本大震災復興緊急保証	10	142,587	61.39	0.09	-	-	-	-
-	-	-	-	-	-	-	経営力強化保証	10	113,099	146.51	0.07	-	-	-	-
-	-	-	-	-	-	-	事業再生計画実施関連保証	8	244,099	607.88	0.16	-	-	-	-
5	234,000	-	6	249,000	-	7.51	長期あんしん借換保証	4	162,000	-	0.10	-	-	-	-
-	-	-	-	-	-	-	その他	543	3,613,756	71.22	2.32	3	17,406	29.48	3.54
24	255,500	105.65	44	514,200	72.35	15.51	<b>県制度</b>	5,418	42,797,163	73.96	27.42	11	234,203	235.25	47.56
4	28,500	26.69	11	135,400	68.42	4.09	中小企業育成資金(一般)	926	5,296,033	77.97	3.39	2	27,158	783.10	5.52
4	8,800	60.27	6	13,800	66.99	0.42	”(小口)	268	402,040	103.58	0.26	1	330	-	0.07
2	17,000	48.57	3	22,000	14.47	0.66	経営安定資金	2,350	11,444,580	57.72	7.33	3	92,933	7,559.78	18.87
-	-	-	-	-	-	-	関連倒産防止資金	5	13,927	92.54	0.01	-	-	-	-
1	8,100	-	1	8,100	-	0.24	中小企業再生支援資金	26	541,577	85.79	0.35	-	-	-	-
7	161,300	230.43	13	285,300	194.61	8.61	資金繰り円滑化支援資金	1,434	21,250,455	82.79	13.61	3	97,372	171.21	19.77
-	-	-	-	-	-	-	産業活性化支援資金	213	2,815,357	81.25	1.80	-	-	-	-
6	31,800	368.48	10	49,600	317.34	1.50	開業支援資金	114	339,652	129.38	0.22	-	-	-	-
-	-	-	-	-	-	-	その他	82	693,543	84.84	0.44	2	16,411	110.15	3.33
22	67,090	77.07	51	161,790	74.27	4.88	<b>福井市制度</b>	1,886	3,927,000	85.56	2.52	-	-	-	-
17	51,590	74.50	40	127,690	88.95	3.85	小規模企業者サポート資金	1,506	2,299,630	89.10	1.47	-	-	-	-
1	7,000	-	2	13,600	30.91	0.41	経営安定借換資金	165	870,748	87.27	0.56	-	-	-	-
-	-	-	-	-	-	-	効率アップ設備促進資金	37	179,280	84.10	0.12	-	-	-	-
-	-	-	-	-	-	-	ものづくり開発支援資金	48	281,384	62.33	0.18	-	-	-	-
4	8,500	47.75	9	20,500	67.66	0.62	創業支援資金	122	218,197	86.09	0.14	-	-	-	-
-	-	-	-	-	-	-	その他	8	77,762	83.52	0.05	-	-	-	-
2	4,500	40.91	5	12,500	36.13	0.38	<b>敦賀市制度</b>	266	542,928	88.28	0.35	-	-	-	-
-	-	-	-	-	-	-	中小企業経営安定資金	33	121,567	77.84	0.08	-	-	-	-
2	4,500	112.50	5	12,500	138.89	0.38	小規模事業者特別資金	232	420,113	91.90	0.27	-	-	-	-
10	74,440	145.96	20	134,810	96.16	4.07	<b>鯖江市制度</b>	747	2,931,411	120.02	1.88	2	8,627	-	1.75
1	8,000	160.00	4	12,600	21.99	0.38	小規模企業者特別資金	412	694,138	86.63	0.45	-	-	-	-
9	66,440	144.43	16	122,210	147.42	3.69	中小企業振興資金	314	2,170,635	139.34	1.39	-	-	-	-
1	1,500	25.00	2	3,500	58.33	0.11	<b>大野市制度</b>	59	340,489	97.39	0.22	-	-	-	-
1	1,500	25.00	2	3,500	58.33	0.11	中小企業資金	38	166,393	100.02	0.11	-	-	-	-
1	2,500	62.50	4	13,200	70.97	0.40	<b>勝山市制度</b>	84	147,100	90.15	0.09	-	-	-	-
1	2,500	62.50	4	13,200	70.97	0.40	小規模企業振興対策資金	81	141,841	90.64	0.09	-	-	-	-
8	57,950	623.12	15	83,150	222.92	2.51	<b>越前市制度</b>	346	742,986	105.99	0.48	-	-	-	-
8	57,950	623.12	15	83,150	222.92	2.51	小規模企業者支援特別資金	346	742,986	105.99	0.48	-	-	-	-
168	1,716,970	80.05	336	3,314,820	72.70	100.00	<b>合計</b>	18,481	156,109,627	83.45	100.00	39	492,438	53.55	100.00

千円単位で四捨五入しているため、合計が一致しない場合があります。