

## 28年8月の保証動向

(単位:百万円、%)

	8月				当期中			
	件数	金額	前年比		件数	金額	前年比	
			件数	金額			件数	金額
保証承諾	201	2,955	80.1	73.4	988	12,045	80.5	75.9
保証債務残高					17,615	146,334	85.0	81.5
代位弁済	22	306	169.2	328.1	97	1,518	85.1	88.9

8月の保証承諾は、201件（前年同月比80.1%）29億55百万円（同73.4%）と前年を下回りました。なお、1件当たりの承諾額は、1,470万円（前年1,604万円）となりました。

保証債務残高は、17,615件（前年同月比85.0%）1,463億34百万円（同81.5%）となりました。

また、代位弁済は、22件（9企業、前年同月比169.2%）3億6百万円（同328.1%）、1件当たりの代位弁済額は、1,389万円（前年716万円）となりました。

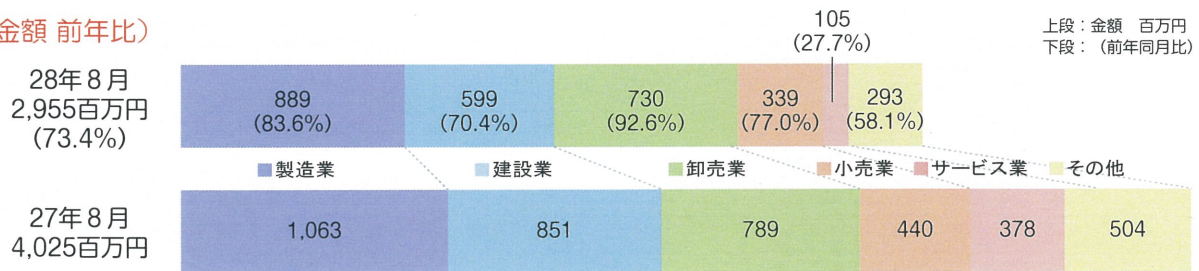
### ○保証承諾

#### ◆業種別

業種別では、製造業8億89百万円（前年同月比83.6%）、非製造業20億66百万円（同69.7%）。

上位3業種は、卸売業7億30百万円（同92.6%）、建設業5億99百万円（同70.4%）、小売業3億39百万円（同77.0%）となりました。なお、眼鏡工業は8件、1億75百万円（同83.5%）となりました。

(金額 前年比)

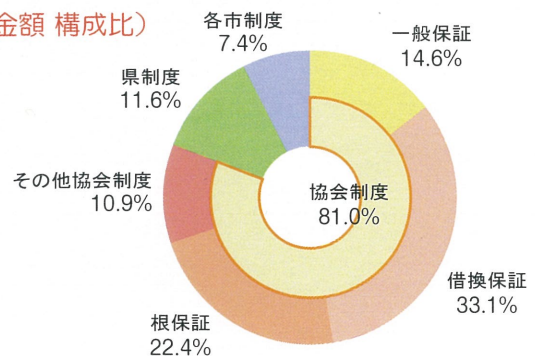


#### ◆制度別

制度別では、協会制度23億92百万円（前年同月比82.1%）、県制度3億43百万円（同42.3%）、各市制度2億20百万円（同73.1%）となりました。

また、「創業」に係る保証は、20百万円（前年同月比111.1%）となりました。

(金額 構成比)

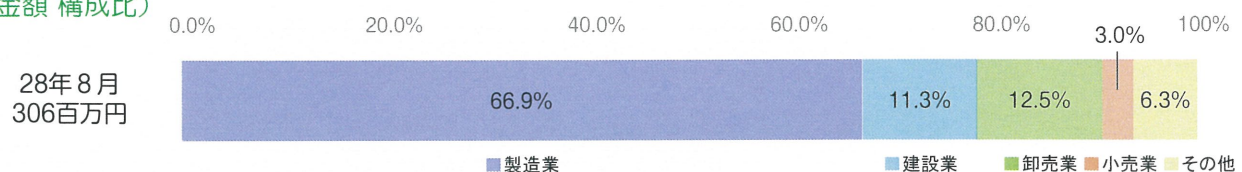


### ○代位弁済

#### ◆業種別

業種は、機械工業2億4百万円、卸売業38百万円、建設業34百万円の順となり、原因別では、商況不振が19件（7企業）2億74百万円と全体の89.8%を占めました。

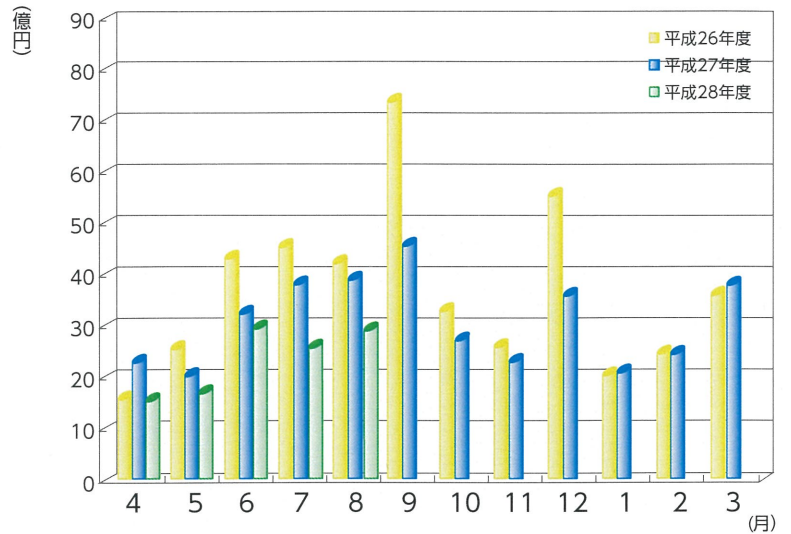
(金額 構成比)



## 保証承諾

(単位：百万円、%)

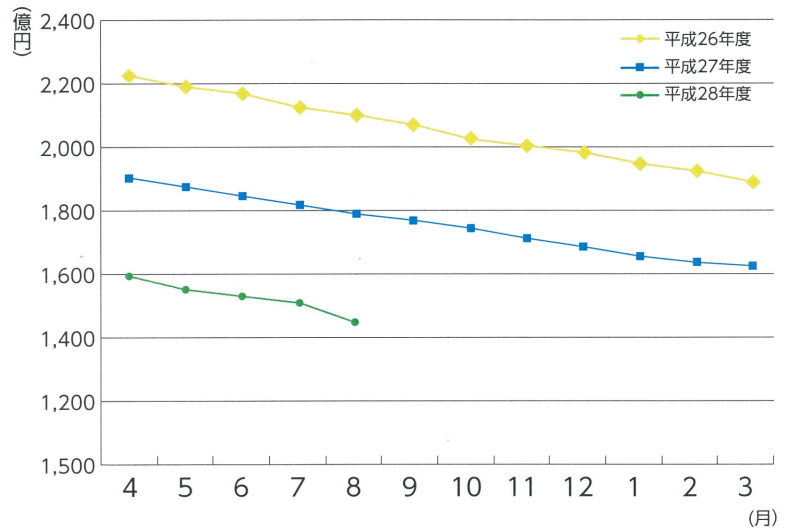
月	26年度	27年度	28年度		
	金額	金額	件数	金額	前年比
4	1,700	2,415	168	1,598	66.2
5	2,692	2,145	168	1,717	80.0
6	4,458	3,360	252	3,006	89.4
7	4,656	3,934	199	2,770	70.4
8	4,335	4,025	201	2,955	73.4
9	7,495	4,688			
10	3,411	2,841			
11	2,709	2,412			
12	5,664	3,719			
1	2,152	2,159			
2	2,579	2,576			
3	3,747	3,884			
合計	45,600	38,159	988	12,045	75.9



## 保証債務残高

(単位：百万円、%)

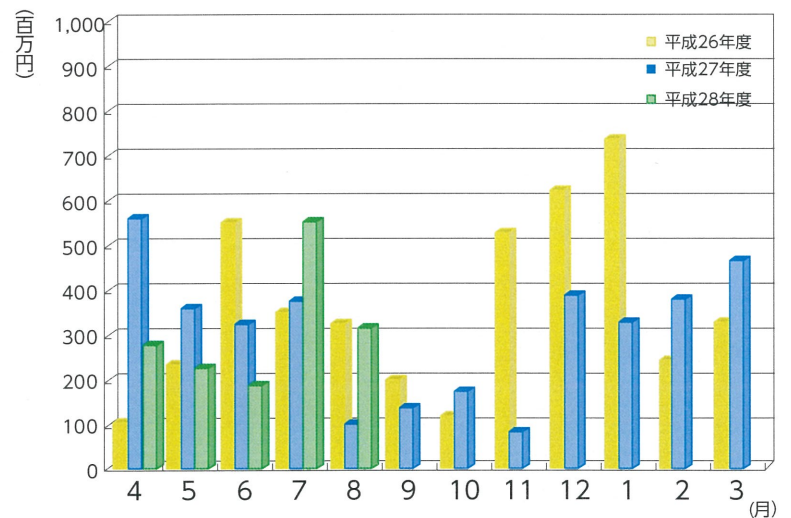
月	26年度	27年度	28年度		
	金額	金額	件数	金額	前年比
4	221,298	190,256	18,743	159,260	83.7
5	218,226	187,077	18,481	156,110	83.4
6	215,759	184,028	18,222	153,431	83.4
7	212,853	181,479	17,937	150,245	82.8
8	211,032	179,548	17,615	146,334	81.5
9	209,838	177,506			
10	208,139	175,009			
11	205,186	173,033			
12	202,897	170,341			
1	199,656	167,623			
2	196,871	164,855			
3	194,031	162,268			
平均	207,982	176,085	18,200	153,076	83.0



## 代位弁済

(単位：百万円、%)

月	26年度	27年度	28年度		
	金額	金額	件数	金額	前年比
4	96	562	22	270	48.0
5	236	357	17	222	62.2
6	541	319	14	179	55.9
7	348	375	22	541	144.4
8	313	93	22	306	328.1
9	198	121			
10	108	162			
11	513	76			
12	609	386			
1	733	313			
2	238	378			
3	318	460			
合計	4,250	3,604	97	1,518	88.9



※百万円単位で四捨五入しているため、合計が一致しない場合があります。

## 1 事業概況

平成28年8月末

(単位：千円、%)

8月		項目	当期中				
前年同月比	件数		金額	件数	金額	前年同月比	
/	/	/	保証	期首繰越	40	457,980	75.8
79.0	218	3,082,414	申込	本年度中	1,047	13,138,611	75.0
	-	-	拒	絶	-	-	-
93.9	6	48,470	申込	取消	44	467,630	81.1
43.8		71,400	査	定減額	/	361,680	65.5
/	/	/	調	査中	55	722,094	65.3
/	/	/	保証	期首繰越	19,105	163,474,237	83.7
73.4	201	2,954,820	承諾	本年度中	988	12,045,187	75.9
164.9	4	94,000	保証	後取消	9	164,350	163.7
98.9	498	6,331,230	償	還	2,293	26,286,955	91.4
328.8	22	301,818	代	位弁済(元金)	97	1,507,696	89.1
/	/	/	貸	付報告未着	79	1,226,760	114.0
/	/	/	保証	債務残高	17,615	146,333,661	81.5
/	/	/	代	期首繰越	132	1,061,119	125.1
328.8	22	301,818	代	元金	97	1,507,696	89.1
281.2	-	3,715	位	利息	-	10,159	69.2
328.1	22	305,533	弁	計	97	1,517,856	88.9
2.1	-	1,756	回	収	-	63,590	68.8
-	-	-	償	却	13	389,877	-
/	/	/	求	償権残高	216	2,125,508	86.3

千円単位で四捨五入しているため、合計が一致しない場合があります。

## 2

## 業種別保証状況

平成28年8月末

(単位：千円、%)

保証承諾							業種	保証債務残高				代位弁済	
8月			当期中					件数	金額	前年比	構成比	当期中	
件数	金額	前年比	件数	金額	前年比	構成比						件数	金額
3	100,000	2,222.22	18	220,800	59.76	1.83	食料品工業	374	3,655,841	79.95	2.50	-	-
7	71,500	18.55	39	517,296	64.59	4.29	繊維品工業	880	9,168,265	83.76	6.27	-	-
1	1,000	8.33	4	17,000	41.46	0.14	木材・木製品工業	112	803,076	83.18	0.55	-	-
1	1,500	-	9	50,500	75.94	0.42	家具・建具工業	128	750,620	65.67	0.51	1	4,979
3	105,000	-	7	182,500	80.57	1.52	紙工業	159	1,759,414	85.62	1.20	-	-
-	-	-	-	-	-	-	製版・製本業	14	70,650	62.25	0.05	-	-
-	-	-	3	9,900	58.24	0.08	化学工業	22	92,799	51.21	0.06	-	-
-	-	-	-	-	-	-	石油・石炭製品工業	5	95,366	67.15	0.07	-	-
2	20,000	43.01	11	82,500	28.90	0.68	ゴム・プラスチック工業	193	1,774,650	76.37	1.21	-	-
-	-	-	-	-	-	-	ゴム製品製造業	8	64,730	62.40	0.04	-	-
-	-	-	-	-	-	-	皮革工業	4	6,221	40.38	0.00	-	-
1	1,000	-	5	114,000	153.02	0.95	窯業	118	1,652,240	81.86	1.13	-	-
3	111,800	54.54	15	327,000	73.42	2.71	機械工業	607	6,002,761	75.89	4.10	6	204,354
2	40,000	-	14	258,340	143.52	2.14	電気機器工業	172	1,547,574	84.12	1.06	-	-
-	-	-	1	14,000	1,400.00	0.12	車両工業	18	118,133	67.73	0.08	-	-
-	-	-	-	-	-	-	船舶工業	10	107,549	75.65	0.07	-	-
5	138,000	82.63	11	194,300	55.20	1.61	金属工業	349	2,895,005	62.72	1.98	-	-
1	20,000	-	5	44,000	47.31	0.37	ソフトウェア業	127	896,697	75.83	0.61	-	-
-	-	-	-	-	-	-	情報処理サービス業	8	21,827	43.60	0.01	-	-
-	-	-	-	-	-	-	農林漁業	5	12,461	74.08	0.01	-	-
20	279,100	116.93	69	803,900	87.68	6.67	その他の工業	884	6,017,342	90.92	4.11	5	54,047
49	888,900	83.65	211	2,836,036	73.15	23.54	製造業計	4,197	37,513,221	79.60	25.64	12	263,380
-	-	-	-	-	-	-	鉱業	-	-	-	-	-	-
-	-	-	-	-	-	-	土石採取業	26	608,352	93.47	0.42	-	-
-	-	-	-	-	-	-	木材伐出業	4	8,685	53.03	0.01	-	-
39	599,000	70.39	270	3,622,740	92.48	30.08	建設業	4,299	37,494,134	83.19	25.62	25	288,413
34	730,200	92.61	121	1,867,370	70.36	15.50	卸売業	2,107	22,327,437	82.34	15.26	8	68,971
34	338,650	76.96	160	1,662,005	88.07	13.80	小売業	2,792	19,649,635	83.86	13.43	19	274,839
14	51,870	63.57	62	297,620	68.58	2.47	飲食店	1,010	4,339,230	84.78	2.97	10	130,454
1	30,000	34.56	10	235,200	99.48	1.95	不動産業	233	1,854,875	67.99	1.27	-	-
8	188,000	64.32	24	382,176	49.87	3.17	運送業	516	5,850,345	86.68	4.00	1	7,972
-	-	-	-	-	-	-	貨物運送取扱業	2	1,700	36.17	0.00	-	-
1	5,000	-	1	5,000	-	0.04	倉庫業	13	165,795	79.48	0.11	-	-
-	-	-	-	-	-	-	電気・ガス・熱供給・水道業	11	199,422	87.06	0.14	-	-
2	4,500	10.47	8	61,000	18.67	0.51	印刷業	230	1,997,478	76.25	1.37	2	3,099
-	-	-	-	-	-	-	出版業	2	712	46.97	0.00	-	-
16	104,700	27.69	112	1,033,040	66.28	8.58	サービス業	2,110	14,123,373	77.54	9.65	20	480,728
2	9,000	600.00	5	20,000	235.29	0.17	保険媒介代理業	44	84,775	86.11	0.06	-	-
1	5,000	-	4	23,000	920.00	0.19	通信業	19	114,494	104.17	0.08	-	-
152	2,065,920	69.73	777	9,209,151	76.73	76.46	非製造業計	13,418	108,820,441	82.18	74.36	85	1,254,476
201	2,954,820	73.40	988	12,045,187	75.85	100.00	合計	17,615	146,333,661	81.50	100.00	97	1,517,856

千円単位で四捨五入しているため、合計が一致しない場合があります。

### 3 金融機関別保証状況

平成28年8月末

(単位：千円、%)

保証承諾							金融機関	保証債務残高				代位弁済		
8月			当期中					件数	金額	前年比	構成比	当期中		
件数	金額	前年比	件数	金額	前年比	構成比						件数	金額	代弁率
42	874,860	53.59	271	4,368,482	70.39	36.27	福井銀行	4,836	54,617,866	82.35	37.32	20	289,796	0.53
32	515,300	56.18	182	2,335,750	71.28	19.39	北陸銀行	4,264	33,323,927	74.81	22.77	13	129,672	0.39
1	30,000	600.00	3	90,000	191.08	0.75	北國銀行	87	499,325	65.11	0.34	-	-	-
-	-	-	-	-	-	-	滋賀銀行	6	127,145	84.26	0.09	-	-	-
-	-	-	1	12,000	-	0.10	京都銀行	2	18,254	210.49	0.01	-	-	-
75	1,420,160	55.59	457	6,806,232	71.35	56.51	地方銀行計	9,195	88,586,517	79.24	60.54	33	419,468	0.47
-	-	-	1	5,800	22.31	0.05	みずほ銀行	15	192,842	84.41	0.13	-	-	-
-	-	-	1	10,000	-	0.08	三菱東京UFJ銀行	28	322,311	47.99	0.22	-	-	-
-	-	-	-	-	-	-	三井住友銀行	14	269,757	84.37	0.18	-	-	-
-	-	-	-	-	-	-	りそな銀行	5	127,577	84.96	0.09	-	-	-
-	-	-	2	15,800	27.24	0.13	都市銀行計	62	912,487	66.61	0.62	-	-	-
26	546,350	105.88	103	1,440,930	81.56	11.96	福邦銀行	2,195	17,643,117	83.30	12.06	8	59,440	0.34
26	546,350	105.88	103	1,440,930	81.56	11.96	第二地銀協加盟計	2,195	17,643,117	83.30	12.06	8	59,440	0.34
76	641,810	91.50	323	2,575,335	76.75	21.38	福井信用金庫	4,782	28,785,221	85.02	19.67	46	796,984	2.77
8	132,000	237.84	43	505,700	106.53	4.20	敦賀信用金庫	492	3,626,738	101.00	2.48	1	2,807	0.08
7	64,500	163.54	15	119,980	96.80	1.00	小浜信用金庫	240	1,276,338	74.39	0.87	3	77,183	6.05
7	102,000	83.47	37	456,180	103.44	3.79	越前信用金庫	513	4,183,907	94.64	2.86	4	41,471	0.99
-	-	-	1	3,500	109.38	0.03	京都北都信用金庫	16	63,427	90.33	0.04	-	-	-
-	-	-	-	-	-	-	信金中央金庫	-	-	-	-	-	-	-
98	940,310	102.37	419	3,660,695	83.23	30.39	信用金庫計	6,043	37,935,631	86.90	25.92	54	918,446	2.42
2	48,000	300.00	7	121,530	104.05	1.01	商工組合中央金庫	114	1,225,589	81.53	0.84	2	120,503	9.83
-	-	-	-	-	-	-	日本政策金融公庫 (中小企業事業)	1	1,122	82.38	0.00	-	-	-
-	-	-	-	-	-	-	日本政策金融公庫 (国民生活事業)	2	11,895	88.80	0.01	-	-	-
2	48,000	300.00	7	121,530	104.05	1.01	政府系計	117	1,238,606	81.59	0.85	2	120,503	9.73
-	-	-	-	-	-	-	三井住友信託銀行	-	-	-	-	-	-	-
-	-	-	-	-	-	-	あおぞら銀行	-	-	-	-	-	-	-
-	-	-	-	-	-	-	横浜中央信用組合	-	-	-	-	-	-	-
-	-	-	-	-	-	-	福井市農業協同組合	-	-	-	-	-	-	-
-	-	-	-	-	-	-	花咲ふくい 農業協同組合	-	-	-	-	-	-	-
-	-	-	-	-	-	-	福井丹南 農業協同組合	-	-	-	-	-	-	-
-	-	-	-	-	-	-	福井県信用農業 協同組合連合会	2	14,868	90.99	0.01	-	-	-
-	-	-	-	-	-	-	越前たけふ 農業協同組合	1	2,435	55.15	0.00	-	-	-
-	-	-	-	-	-	-	その他合計	3	17,303	62.30	0.01	-	-	-
201	2,954,820	73.40	988	12,045,187	75.85	100.00	合計	17,615	146,333,661	81.50	100.00	97	1,517,856	1.04

千円単位で四捨五入しているため、合計が一致しない場合があります。

## 4 市町別保証状況

平成28年8月末

(単位：千円、%)

保 証 承 諾							地 区	保 証 債 務 残 高			
8 月			当 期 中					件数	金 額	前年比	構成比
件数	金 額	前年比	件数	金 額	前年比	構成比					
77	1,245,900	72.77	384	5,125,971	80.38	42.56	福井市	6,747	57,980,169	81.25	39.62
7	37,710	17.83	27	267,810	57.36	2.22	あわら市	478	3,914,905	73.54	2.68
16	147,300	46.85	98	996,320	73.42	8.27	坂井市	1,794	13,336,674	79.46	9.11
6	235,000	723.08	19	370,000	78.41	3.07	吉田郡 永平寺町	342	3,256,948	87.55	2.23
<b>106</b>	<b>1,665,910</b>	<b>73.37</b>	<b>528</b>	<b>6,760,101</b>	<b>77.94</b>	<b>56.12</b>	<b>福井・坂井地域</b>	<b>9,361</b>	<b>78,488,697</b>	<b>80.76</b>	<b>53.64</b>
5	75,000	53.96	37	431,900	95.96	3.59	大野市	661	5,767,984	88.33	3.94
6	70,350	86.43	28	372,610	127.87	3.09	勝山市	438	3,185,428	82.63	2.18
<b>11</b>	<b>145,350</b>	<b>65.95</b>	<b>65</b>	<b>804,510</b>	<b>108.50</b>	<b>6.68</b>	<b>奥越地域</b>	<b>1,099</b>	<b>8,953,412</b>	<b>86.21</b>	<b>6.12</b>
24	345,300	69.32	109	1,269,880	63.76	10.54	鯖江市	2,004	15,573,064	84.36	10.64
22	283,700	59.18	103	1,163,650	62.88	9.66	越前市	1,959	15,728,492	78.49	10.75
—	—	—	2	39,000	120.00	0.32	今立郡 池田町	43	387,590	73.28	0.26
2	43,000	344.00	6	86,000	123.21	0.71	南条郡 南越前町	110	793,253	79.76	0.54
4	13,060	15.93	27	294,300	91.37	2.44	丹生郡 越前町	490	3,801,245	87.86	2.60
<b>52</b>	<b>685,060</b>	<b>62.73</b>	<b>247</b>	<b>2,852,830</b>	<b>66.87</b>	<b>23.68</b>	<b>丹南地域</b>	<b>4,606</b>	<b>36,283,643</b>	<b>81.81</b>	<b>24.80</b>
11	194,500	83.48	73	793,900	64.59	6.59	敦賀市	1,333	12,249,744	81.46	8.37
7	100,500	138.74	21	244,546	73.19	2.03	小浜市	442	4,151,662	75.35	2.84
3	26,500	1,325.00	17	241,500	177.31	2.00	三方郡 美浜町	185	1,637,382	86.84	1.12
5	74,000	77.49	21	174,500	57.10	1.45	大飯郡 高浜町	239	1,972,300	89.49	1.35
2	15,000	—	7	71,300	133.87	0.59	大飯郡 おおい町	106	674,389	83.56	0.46
4	48,000	131.51	9	102,000	76.06	0.85	三方上中郡 若狭町	194	1,155,578	88.24	0.79
<b>32</b>	<b>458,500</b>	<b>104.34</b>	<b>148</b>	<b>1,627,746</b>	<b>74.24</b>	<b>13.51</b>	<b>嶺南地域</b>	<b>2,499</b>	<b>21,841,055</b>	<b>81.63</b>	<b>14.93</b>
—	—	—	—	—	—	—	県外	50	766,854	87.64	0.52
<b>201</b>	<b>2,954,820</b>	<b>73.40</b>	<b>988</b>	<b>12,045,187</b>	<b>75.85</b>	<b>100.00</b>	<b>合 計</b>	<b>17,615</b>	<b>146,333,661</b>	<b>81.50</b>	<b>100.00</b>

千円単位で四捨五入しているため、合計が一致しない場合があります。

## 5 資金使途別保証状況

平成28年8月末

(単位：千円、%)

8 月				資金使途	当 期 中			
件 数	金 額	前年比	構成比		件 数	金 額	前年比	構成比
183	2,836,210	75.20	95.99	運 転	858	11,320,015	76.70	93.98
14	104,610	49.20	3.54	設 備	95	588,372	60.07	4.88
4	14,000	33.98	0.47	運 転 ・ 設 備	35	136,800	96.64	1.14
<b>201</b>	<b>2,954,820</b>	<b>73.40</b>	<b>100.00</b>	<b>合 計</b>	<b>988</b>	<b>12,045,187</b>	<b>75.85</b>	<b>100.00</b>

千円単位で四捨五入しているため、合計が一致しない場合があります。

## 6

## 制度別保証状況

平成28年8月末

(単位：千円、%)

保証承諾							制度	保証債務残高				代位弁済			
8月			当期中					件数	金額	前年比	構成比	当期中			
件数	金額	前年比	件数	金額	前年比	構成比						件数	金額	前年比	構成比
128	2,392,020	82.09	603	9,071,772	78.31	75.31	協会制度	9,313	99,203,304	84.86	67.79	60	804,631	56.30	53.01
31	432,060	66.06	197	1,810,672	72.26	15.03	一般保証	3,580	24,040,170	81.18	16.43	14	127,844	51.11	8.42
-	-	-	-	-	-	-	長期経営資金保証	12	194,846	65.55	0.13	-	-	-	-
-	-	-	4	49,000	54.44	0.41	経営安定関連保証	245	1,679,930	70.86	1.15	2	12,159	22.85	0.80
20	586,700	69.57	102	1,887,100	71.08	15.67	根保証(手貸)	752	13,689,298	83.57	9.36	8	213,907	304.03	14.09
1	10,000	-	2	15,000	150.00	0.13	根保証(割引)	5	52,340	60.16	0.04	-	-	-	-
1	20,000	20.00	3	74,000	64.35	0.61	当座貸越根保証	26	1,001,028	91.02	0.68	-	-	-	-
5	22,500	52.33	25	103,500	71.63	0.86	事業者カードローン 当座貸越根保証	154	727,089	82.24	0.50	-	-	-	-
2	10,000	-	8	25,600	80.50	0.21	創業等・創業関連保証	58	112,353	79.15	0.08	-	-	-	-
1	24,000	100.00	1	24,000	100.00	0.20	流動資産担保融資保証	9	318,630	93.87	0.22	-	-	-	-
5	20,900	221.40	27	103,580	123.54	0.86	小口零細企業保証	390	566,967	79.66	0.39	2	896	9.01	0.06
-	-	-	1	24,000	7.69	0.20	特定社債保証	67	2,548,288	59.30	1.74	-	-	-	-
53	977,160	84.22	203	4,018,520	71.60	33.36	借換保証	3,466	49,674,661	88.91	33.95	25	318,735	44.80	21.00
-	-	-	-	-	-	-	東日本大震災復興緊急保証	9	138,401	60.97	0.10	-	-	-	-
-	-	-	-	-	-	-	経営力強化保証	10	107,284	147.55	0.07	-	-	-	-
2	14,000	-	2	14,000	-	0.12	事業再生計画実施関連保証	8	239,209	616.61	0.16	-	-	-	-
2	51,400	-	4	96,400	-	0.80	ふくいスクラム保証	3	68,806	-	0.05	-	-	-	-
5	223,300	-	24	826,400	-	6.86	長期あんしん借換保証	21	696,546	-	0.48	-	-	-	-
-	-	-	-	-	-	-	その他	498	3,347,459	74.92	2.29	9	131,089	134.36	8.64
23	343,100	42.31	128	1,824,640	62.60	15.15	県制度	4,960	38,750,463	72.04	26.48	33	696,470	258.15	45.89
5	100,000	42.28	28	327,900	41.99	2.72	中小企業育成資金(一般)	846	4,557,517	69.52	3.11	6	93,003	423.47	6.13
5	12,300	135.16	22	54,840	72.40	0.46	〃(小口)	259	389,880	96.69	0.27	1	330	104.50	0.02
4	68,000	28.04	13	265,000	38.35	2.20	経営安定資金	2,063	10,006,434	57.31	6.84	6	162,213	1,181.55	10.69
-	-	-	-	-	-	-	関連倒産防止資金	5	13,712	92.74	0.01	-	-	-	-
-	-	-	1	8,100	33.47	0.07	中小企業再生支援資金	25	459,590	77.43	0.31	2	74,551	-	4.91
6	154,000	55.90	43	1,074,600	99.98	8.92	資金繰り円滑化支援資金	1,372	19,856,946	80.75	13.57	9	182,954	104.23	12.05
-	-	-	-	-	-	-	産業活性化支援資金	194	2,448,990	77.96	1.67	5	156,759	396.65	10.33
3	8,800	80.00	21	94,200	284.33	0.78	開業支援資金	117	360,538	151.17	0.25	1	4,705	122.31	0.31
-	-	-	-	-	-	-	その他	79	656,856	83.10	0.45	3	21,955	147.37	1.45
24	66,900	68.15	125	448,485	81.88	3.72	福井市制度	1,821	3,712,434	83.96	2.54	1	3,150	39.83	0.21
22	51,200	84.39	106	347,660	94.41	2.89	小規模企業者サポート資金	1,467	2,232,141	89.07	1.53	-	-	-	-
1	14,500	100.00	6	58,425	86.43	0.49	経営安定借換資金	151	797,250	85.80	0.55	1	3,150	105.14	0.21
-	-	-	2	8,400	52.50	0.07	効率アップ設備促進資金	35	170,619	79.66	0.12	-	-	-	-
-	-	-	1	12,300	25.84	0.10	ものづくり開発支援資金	42	246,316	55.81	0.17	-	-	-	-
1	1,200	17.14	10	21,700	56.66	0.18	創業支援資金	119	202,182	86.24	0.14	-	-	-	-
-	-	-	-	-	-	-	その他	7	63,926	66.26	0.04	-	-	-	-
2	7,000	116.67	22	76,600	103.51	0.64	敦賀市制度	276	552,693	92.74	0.38	-	-	-	-
-	-	-	1	3,000	10.49	0.03	中小企業経営安定資金	33	110,126	77.14	0.08	-	-	-	-
2	7,000	116.67	21	73,600	162.11	0.61	小規模事業者特別資金	242	441,668	97.82	0.30	-	-	-	-
13	88,800	51.09	59	401,180	65.67	3.33	鯖江市制度	746	2,888,092	109.61	1.97	2	8,627	-	0.57
4	9,300	28.62	11	29,400	21.92	0.24	小規模企業者特別資金	391	638,465	83.50	0.44	-	-	-	-
9	79,500	56.26	48	371,780	77.97	3.09	中小企業振興資金	335	2,184,816	122.16	1.49	-	-	-	-
1	20,000	-	4	25,500	106.25	0.21	大野市制度	59	324,756	90.54	0.22	1	4,979	-	0.33
1	20,000	-	4	25,500	106.25	0.21	中小企業資金	39	157,207	88.34	0.11	-	-	-	-
2	2,500	-	10	27,960	142.65	0.23	勝山市制度	86	145,065	98.41	0.10	-	-	-	-
2	2,500	-	10	27,960	142.65	0.23	小規模企業振興対策資金	84	141,386	100.13	0.10	-	-	-	-
8	34,500	153.33	37	169,050	162.55	1.40	越前市制度	354	756,856	107.83	0.52	-	-	-	-
8	34,500	153.33	37	169,050	162.55	1.40	小規模企業者支援特別資金	354	756,856	107.83	0.52	-	-	-	-
201	2,954,820	73.40	988	12,045,187	75.85	100.00	合計	17,615	146,333,661	81.50	100.00	97	1,517,856	88.92	100.00

千円単位で四捨五入しているため、合計が一致しない場合があります。