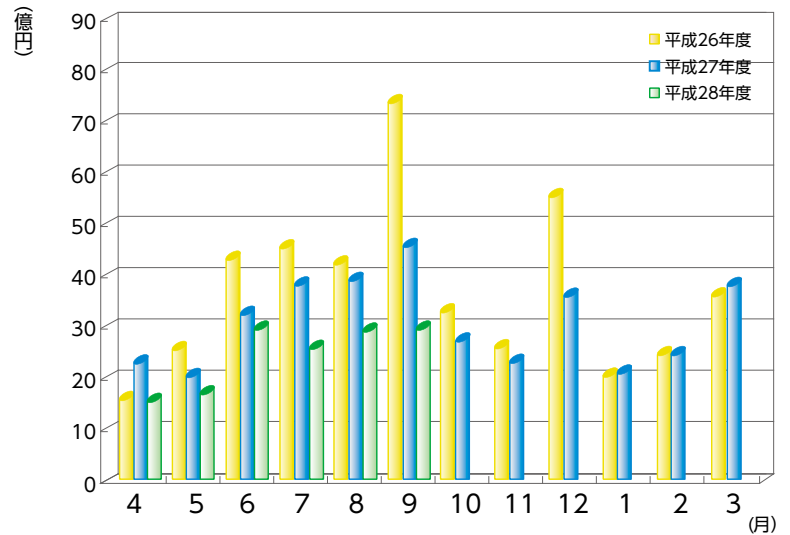




## 保証承諾

(単位：百万円、%)

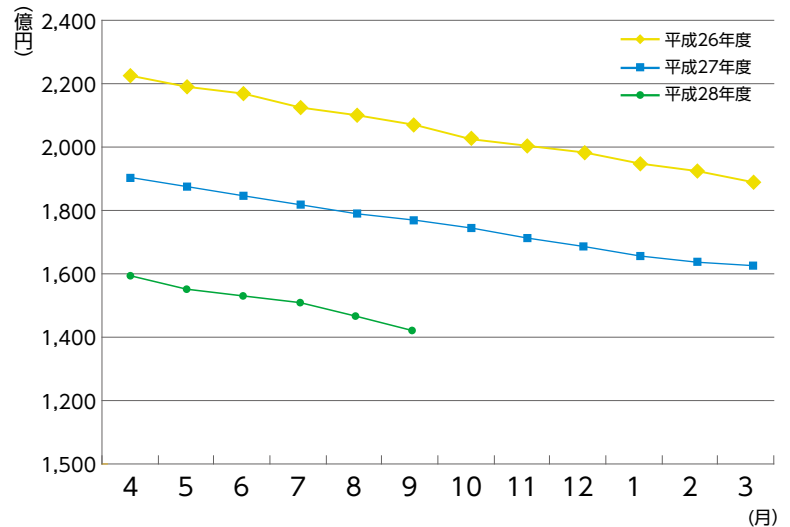
月	26年度	27年度	28年度		
	金額	金額	件数	金額	前年比
4	1,700	2,415	168	1,598	66.2
5	2,692	2,145	168	1,717	80.0
6	4,458	3,360	252	3,006	89.4
7	4,656	3,934	199	2,770	70.4
8	4,335	4,025	201	2,955	73.4
9	7,495	4,688	261	2,976	63.5
10	3,411	2,841			
11	2,709	2,412			
12	5,664	3,719			
1	2,152	2,159			
2	2,579	2,576			
3	3,747	3,884			
合計	45,600	38,159	1,249	15,021	73.0



## 保証債務残高

(単位：百万円、%)

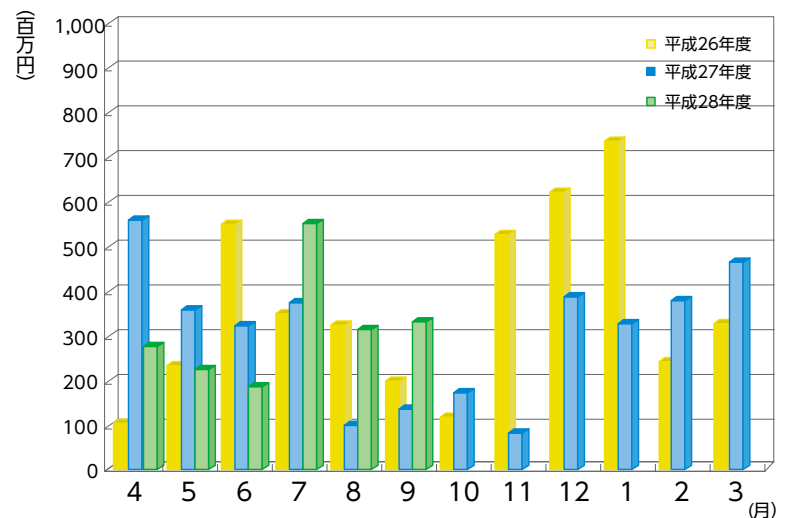
月	26年度	27年度	28年度		
	金額	金額	件数	金額	前年比
4	221,298	190,256	18,743	159,260	83.7
5	218,226	187,077	18,481	156,110	83.4
6	215,759	184,028	18,222	153,431	83.4
7	212,853	181,479	17,937	150,245	82.8
8	211,032	179,548	17,615	146,334	81.5
9	209,838	177,506	17,194	142,499	80.3
10	208,139	175,009			
11	205,186	173,033			
12	202,897	170,341			
1	199,656	167,623			
2	196,871	164,855			
3	194,031	162,268			
平均	207,982	176,085	18,032	151,313	82.5



## 代位弁済

(単位：百万円、%)

月	26年度	27年度	28年度		
	金額	金額	件数	金額	前年比
4	96	562	22	270	48.0
5	236	357	17	222	62.2
6	541	319	14	179	55.9
7	348	375	22	541	144.4
8	313	93	22	306	328.1
9	198	121	33	329	271.5
10	108	162			
11	513	76			
12	609	386			
1	733	313			
2	238	378			
3	318	460			
合計	4,250	3,604	130	1,847	101.0



※百万円単位で四捨五入しているため、合計が一致しない場合があります。

## 1 事業概況

平成28年9月末

(単位：千円、%)

9月			項目		当期中		
前年同月比	件数	金額			件数	金額	前年同月比
/	/	/	保証	期首繰越	40	457,980	75.8
66.1	252	3,049,100	申込	本年中	1,299	16,187,711	73.2
—	—	—	拒	絶	—	—	—
416.7	11	302,970	申	込取消	55	770,600	118.7
41.3	/	55,400	査	定減額	/	417,080	60.8
/	/	/	調	査中	35	436,710	53.0
/	/	/	保証	期首繰越	19,105	163,474,237	83.7
63.5	261	2,976,114	承諾	本年中	1,249	15,021,301	73.0
22.2	1	2,000	保	証後取消	10	166,350	152.1
108.9	626	6,328,154	償	還	2,919	32,615,110	94.3
270.7	33	325,192	代	位弁済(元金)	130	1,832,888	101.1
/	/	/	貸	付報告未着	101	1,382,400	74.1
/	/	/	保	証債務残高	17,194	142,498,789	80.3
/	/	/	代	期首繰越	132	1,061,119	125.1
270.7	33	325,192	代	元金	130	1,832,888	101.1
365.0	—	4,107	位	利息	—	14,266	90.2
271.5	33	329,299	弁	計	130	1,847,155	101.0
558.8	—	16,063	回	収	—	79,653	83.6
—	—	—	償	却	13	389,877	—
/	/	/	求	償権残高	249	2,438,744	94.5

千円単位で四捨五入しているため、合計が一致しない場合があります。

## 2

## 業種別保証状況

平成28年9月末

(単位：千円、%)

保証承諾							業種	保証債務残高				代位弁済	
9月			当期中					件数	金額	前年比	構成比	当期中	
件数	金額	前年比	件数	金額	前年比	構成比						件数	金額
6	145,500	38.24	24	366,300	48.84	2.44	食料品工業	362	3,454,015	77.44	2.42	-	-
16	265,500	166.88	55	782,796	81.54	5.21	繊維品工業	858	9,069,464	84.06	6.36	-	-
2	22,000	70.97	6	39,000	54.17	0.26	木材・木製品工業	106	692,142	73.05	0.49	2	8,617
3	36,000	63.72	12	86,500	70.33	0.58	家具・建具工業	124	750,910	66.40	0.53	2	9,315
1	1,200	1.85	8	183,700	63.04	1.22	紙工業	157	1,779,486	88.19	1.25	-	-
-	-	-	-	-	-	-	製版・製本業	14	69,099	61.83	0.05	-	-
-	-	-	3	9,900	58.24	0.07	化学工業	22	90,908	51.72	0.06	-	-
-	-	-	-	-	-	-	石油・石炭製品工業	5	92,692	66.52	0.07	-	-
1	50,000	144.93	12	132,500	41.41	0.88	ゴム・プラスチック工業	184	1,698,062	73.79	1.19	-	-
-	-	-	-	-	-	-	ゴム製品製造業	6	51,954	54.75	0.04	-	-
-	-	-	-	-	-	-	皮革工業	4	6,124	42.78	0.00	-	-
-	-	-	5	114,000	118.91	0.76	窯業	113	1,625,221	81.35	1.14	-	-
2	43,000	57.33	17	370,000	71.10	2.46	機械工業	581	5,689,567	72.91	3.99	6	204,354
3	21,000	161.54	17	279,340	144.74	1.86	電気機器工業	171	1,554,947	86.76	1.09	-	-
-	-	-	1	14,000	1,400.00	0.09	車両工業	18	116,445	67.90	0.08	-	-
-	-	-	-	-	-	-	船舶工業	9	105,791	75.55	0.07	-	-
5	93,300	333.21	16	287,600	75.68	1.91	金属工業	333	2,849,149	62.64	2.00	-	-
2	5,000	5.81	7	49,000	27.37	0.33	ソフトウェア業	122	821,308	69.34	0.58	-	-
-	-	-	-	-	-	-	情報処理サービス業	7	16,784	35.31	0.01	-	-
-	-	-	-	-	-	-	農林漁業	5	12,141	73.92	0.01	-	-
26	161,000	56.65	95	964,900	80.34	6.42	その他の工業	872	5,819,956	87.98	4.08	5	54,047
<b>67</b>	<b>843,500</b>	<b>68.35</b>	<b>278</b>	<b>3,679,536</b>	<b>71.99</b>	<b>24.50</b>	<b>製造業計</b>	<b>4,073</b>	<b>36,366,164</b>	<b>78.21</b>	<b>25.52</b>	<b>15</b>	<b>276,334</b>
-	-	-	-	-	-	-	鉱業	-	-	-	-	-	-
-	-	-	-	-	-	-	土石採取業	26	601,915	93.57	0.42	-	-
-	-	-	-	-	-	-	木材伐出業	4	8,044	51.12	0.01	-	-
61	738,624	55.51	331	4,361,364	83.11	29.03	建設業	4,212	36,653,125	81.99	25.72	30	332,271
20	390,300	47.58	141	2,257,670	64.98	15.03	卸売業	2,037	21,591,973	80.51	15.15	15	194,956
43	411,600	53.42	203	2,073,605	78.02	13.80	小売業	2,736	19,351,807	83.20	13.58	22	283,711
16	59,600	51.03	78	357,220	64.85	2.38	飲食店	993	4,185,927	82.81	2.94	20	257,359
-	-	-	10	235,200	80.71	1.57	不動産業	222	1,720,434	63.21	1.21	-	-
10	233,000	172.59	34	615,176	68.25	4.10	運送業	503	5,657,315	85.23	3.97	1	7,972
-	-	-	-	-	-	-	貨物運送取扱業	2	1,450	32.58	0.00	-	-
-	-	-	1	5,000	-	0.03	倉庫業	13	167,507	81.44	0.12	-	-
-	-	-	-	-	-	-	電気・ガス・熱供給・水道業	11	196,952	86.92	0.14	-	-
4	47,000	1,566.67	12	108,000	32.75	0.72	印刷業	224	1,956,924	76.32	1.37	2	3,099
-	-	-	-	-	-	-	出版業	2	645	44.51	0.00	-	-
35	223,490	100.74	147	1,256,530	70.57	8.36	サービス業	2,071	13,820,326	77.23	9.70	25	491,453
5	29,000	2,416.67	10	49,000	505.15	0.33	保険媒介代理業	45	101,712	103.27	0.07	-	-
-	-	-	4	23,000	920.00	0.15	通信業	20	116,571	110.03	0.08	-	-
<b>194</b>	<b>2,132,614</b>	<b>61.74</b>	<b>971</b>	<b>11,341,765</b>	<b>73.38</b>	<b>75.50</b>	<b>非製造業計</b>	<b>13,121</b>	<b>106,132,626</b>	<b>81.01</b>	<b>74.48</b>	<b>115</b>	<b>1,570,820</b>
<b>261</b>	<b>2,976,114</b>	<b>63.48</b>	<b>1,249</b>	<b>15,021,301</b>	<b>73.03</b>	<b>100.00</b>	<b>合計</b>	<b>17,194</b>	<b>142,498,789</b>	<b>80.28</b>	<b>100.00</b>	<b>130</b>	<b>1,847,155</b>

千円単位で四捨五入しているため、合計が一致しない場合があります。

## 3 金融機関別保証状況

平成28年9月末

(単位：千円、%)

保証承諾							金融機関	保証債務残高				代位弁済		
9月			当期中					件数	金額	前年比	構成比	当期中		
件数	金額	前年比	件数	金額	前年比	構成比						件数	金額	代弁率
70	1,085,324	55.22	341	5,453,806	66.75	36.31	福井銀行	4,693	52,483,399	79.82	36.83	31	400,823	0.76
32	466,400	69.63	214	2,802,150	71.00	18.65	北陸銀行	4,135	32,410,073	74.24	22.74	16	174,204	0.54
2	18,000	-	5	108,000	229.30	0.72	北國銀行	85	524,270	72.34	0.37	-	-	-
-	-	-	-	-	-	-	滋賀銀行	5	124,298	83.11	0.09	-	-	-
-	-	-	1	12,000	-	0.08	京都銀行	2	17,946	210.98	0.01	-	-	-
104	1,569,724	59.57	561	8,375,956	68.80	55.76	地方銀行計	8,920	85,559,986	77.58	60.04	47	575,027	0.67
-	-	-	1	5,800	11.15	0.04	みずほ銀行	15	190,408	86.33	0.13	-	-	-
-	-	-	1	10,000	-	0.07	三菱東京UFJ銀行	28	317,956	48.65	0.22	-	-	-
-	-	-	-	-	-	-	三井住友銀行	14	267,399	84.63	0.19	-	-	-
-	-	-	-	-	-	-	りそな銀行	5	126,080	85.47	0.09	-	-	-
-	-	-	2	15,800	18.81	0.11	都市銀行計	62	901,843	67.43	0.63	-	-	-
21	289,250	56.96	124	1,730,180	76.07	11.52	福邦銀行	2,126	17,195,439	81.95	12.07	18	149,547	0.87
21	289,250	56.96	124	1,730,180	76.07	11.52	第二地銀協加盟行計	2,126	17,195,439	81.95	12.07	18	149,547	0.87
113	862,840	81.83	436	3,438,175	77.96	22.89	福井信用金庫	4,714	28,484,825	84.85	19.99	52	840,647	2.95
10	81,500	40.39	53	587,200	86.80	3.91	敦賀信用金庫	492	3,607,451	100.92	2.53	1	2,807	0.08
3	47,000	109.05	18	166,980	99.96	1.11	小浜信用金庫	240	1,294,345	76.19	0.91	3	77,183	5.96
7	57,000	34.76	44	513,180	84.82	3.42	越前信用金庫	505	4,119,910	93.40	2.89	7	81,440	1.98
-	-	-	1	3,500	109.38	0.02	京都北都信用金庫	16	62,570	90.62	0.04	-	-	-
-	-	-	-	-	-	-	信金中央金庫	-	-	-	-	-	-	-
133	1,048,340	71.64	552	4,709,035	80.34	31.35	信用金庫計	5,967	37,569,100	86.71	26.36	63	1,002,077	2.67
3	68,800	122.86	10	190,330	110.14	1.27	商工組合中央金庫	113	1,242,345	81.24	0.87	2	120,503	9.70
-	-	-	-	-	-	-	日本政策金融公庫 (中小企業事業)	1	1,102	82.12	0.00	-	-	-
-	-	-	-	-	-	-	日本政策金融公庫 (国民生活事業)	2	11,835	89.19	0.01	-	-	-
3	68,800	122.86	10	190,330	110.14	1.27	政府系計	116	1,255,282	81.31	0.88	2	120,503	9.60
-	-	-	-	-	-	-	三井住友信託銀行	-	-	-	-	-	-	-
-	-	-	-	-	-	-	あおぞら銀行	-	-	-	-	-	-	-
-	-	-	-	-	-	-	横浜中央信用組合	-	-	-	-	-	-	-
-	-	-	-	-	-	-	福井市農業協同組合	-	-	-	-	-	-	-
-	-	-	-	-	-	-	花咲ふくい 農業協同組合	-	-	-	-	-	-	-
-	-	-	-	-	-	-	福井丹南 農業協同組合	-	-	-	-	-	-	-
-	-	-	-	-	-	-	福井県信用農業 協同組合連合会	2	14,704	90.66	0.01	-	-	-
-	-	-	-	-	-	-	越前たけふ 農業協同組合	1	2,435	57.29	0.00	-	-	-
-	-	-	-	-	-	-	その他合計	3	17,139	62.49	0.01	-	-	-
261	2,976,114	63.48	1,249	15,021,301	73.03	100.00	合計	17,194	142,498,789	80.28	100.00	130	1,847,155	1.30

千円単位で四捨五入しているため、合計が一致しない場合があります。

## 4

## 市町別保証状況

平成28年9月末

(単位：千円、%)

保証承諾							地区	保証債務残高			
9月			当期中					件数	金額	前年比	構成比
件数	金額	前年比	件数	金額	前年比	構成比					
93	952,074	55.65	477	6,078,045	75.15	40.46	福井市	6,588	56,499,268	80.18	39.65
11	104,400	47.35	38	372,210	54.15	2.48	あわら市	461	3,886,086	73.38	2.73
37	405,200	109.75	135	1,401,520	81.19	9.33	坂井市	1,737	13,070,713	78.53	9.17
9	55,100	87.46	28	425,100	79.47	2.83	吉田郡 永平寺町	330	2,919,176	79.52	2.05
<b>150</b>	<b>1,516,774</b>	<b>64.17</b>	<b>678</b>	<b>8,276,875</b>	<b>74.99</b>	<b>55.10</b>	<b>福井・坂井地域</b>	<b>9,116</b>	<b>76,375,244</b>	<b>79.49</b>	<b>53.60</b>
6	54,000	46.15	43	485,900	85.68	3.23	大野市	645	5,669,772	87.90	3.98
3	98,000	248.73	31	470,610	142.26	3.13	勝山市	427	3,073,979	80.78	2.16
<b>9</b>	<b>152,000</b>	<b>97.19</b>	<b>74</b>	<b>956,510</b>	<b>106.53</b>	<b>6.37</b>	<b>奥越地域</b>	<b>1,072</b>	<b>8,743,751</b>	<b>85.26</b>	<b>6.14</b>
43	351,440	83.74	152	1,621,320	67.24	10.79	鯖江市	1,966	15,297,563	83.65	10.74
25	406,000	75.98	128	1,569,650	65.82	10.45	越前市	1,896	15,037,114	76.24	10.55
—	—	—	2	39,000	120.00	0.26	今立郡 池田町	42	382,495	70.79	0.27
—	—	—	6	86,000	87.04	0.57	南条郡 南越前町	108	792,333	80.36	0.56
2	15,000	54.80	29	309,300	88.51	2.06	丹生郡 越前町	481	3,742,311	86.10	2.63
<b>70</b>	<b>772,440</b>	<b>76.45</b>	<b>317</b>	<b>3,625,270</b>	<b>68.70</b>	<b>24.13</b>	<b>丹南地域</b>	<b>4,493</b>	<b>35,251,815</b>	<b>80.33</b>	<b>24.74</b>
19	324,900	47.17	92	1,118,800	58.33	7.45	敦賀市	1,319	12,025,352	80.55	8.44
6	70,000	46.82	27	314,546	65.04	2.09	小浜市	435	4,099,426	76.27	2.88
1	10,000	22.47	18	251,500	139.18	1.67	三方郡 美浜町	183	1,625,518	86.91	1.14
4	107,000	137.00	25	281,500	73.36	1.87	大飯郡 高浜町	239	1,971,450	91.06	1.38
—	—	—	7	71,300	112.71	0.47	大飯郡 おおい町	102	664,766	82.70	0.47
2	23,000	19.66	11	125,000	49.78	0.83	三方上中郡 若狭町	186	1,045,511	80.40	0.73
<b>32</b>	<b>534,900</b>	<b>49.17</b>	<b>180</b>	<b>2,162,646</b>	<b>65.93</b>	<b>14.40</b>	<b>嶺南地域</b>	<b>2,464</b>	<b>21,432,023</b>	<b>81.05</b>	<b>15.04</b>
—	—	—	—	—	—	—	県外	49	695,956	82.17	0.49
<b>261</b>	<b>2,976,114</b>	<b>63.48</b>	<b>1,249</b>	<b>15,021,301</b>	<b>73.03</b>	<b>100.00</b>	<b>合計</b>	<b>17,194</b>	<b>142,498,789</b>	<b>80.28</b>	<b>100.00</b>

千円単位で四捨五入しているため、合計が一致しない場合があります。

## 5

## 資金用途別保証状況

平成28年9月末

(単位：千円、%)

9月				資金用途	当期中			
件数	金額	前年比	構成比		件数	金額	前年比	構成比
239	2,824,974	64.00	94.92	運 転	1,097	14,144,989	73.78	94.17
15	116,140	64.70	3.90	設 備	110	704,512	60.79	4.69
7	35,000	36.84	1.18	運 転 ・ 設 備	42	171,800	72.63	1.14
<b>261</b>	<b>2,976,114</b>	<b>63.48</b>	<b>100.00</b>	<b>合計</b>	<b>1,249</b>	<b>15,021,301</b>	<b>73.03</b>	<b>100.00</b>

千円単位で四捨五入しているため、合計が一致しない場合があります。

## 6 制度別保証状況

平成28年9月末

(単位：千円、%)

保証承諾							制度	保証債務残高				代位弁済			
9月			当期中					件数	金額	前年比	構成比	当期中			
件数	金額	前年比	件数	金額	前年比	構成比						件数	金額	前年比	構成比
153	2,253,374	61.52	756	11,325,146	74.28	75.39	<b>協会制度</b>	9,127	96,792,449	83.38	67.93	82	1,013,040	66.83	54.84
45	375,000	50.92	242	2,185,672	67.41	14.55	一般保証	3,501	23,462,501	79.87	16.47	23	185,032	67.98	10.02
-	-	-	-	-	-	-	長期経営資金保証	12	192,755	65.81	0.14	-	-	-	-
-	-	-	4	49,000	53.26	0.33	経営安定関連保証	234	1,595,643	68.86	1.12	5	24,226	41.89	1.31
33	695,200	64.76	135	2,582,300	69.26	17.19	根保証（手貸）	747	13,586,914	83.47	9.54	9	231,024	328.36	12.51
-	-	-	2	15,000	150.00	0.10	根保証（割引）	4	52,000	61.39	0.04	-	-	-	-
1	30,000	18.75	4	104,000	37.82	0.69	当座貸越根保証	24	710,709	66.26	0.50	-	-	-	-
11	46,000	100.00	36	149,500	78.48	1.00	事業者カードローン 当座貸越根保証	148	700,777	82.04	0.49	-	-	-	-
-	-	-	8	25,600	80.50	0.17	創業等・創業関連保証	58	117,217	84.48	0.08	1	2,533	34.88	0.14
1	32,000	100.00	2	56,000	100.00	0.37	流動資産担保融資保証	9	318,577	94.40	0.22	-	-	-	-
6	19,900	663.33	33	123,480	142.19	0.82	小口零細企業保証	379	562,277	80.92	0.40	2	896	9.01	0.05
-	-	-	1	24,000	6.82	0.16	特定社債保証	65	2,424,288	57.16	1.70	-	-	-	-
44	784,624	51.25	247	4,803,144	67.24	31.98	借換保証	3,400	48,334,567	86.84	33.92	32	433,629	57.85	23.48
-	-	-	-	-	-	-	東日本大震災復興緊急保証	9	137,039	60.84	0.10	-	-	-	-
-	-	-	-	-	-	-	経営力強化保証	10	105,346	147.93	0.07	-	-	-	-
-	-	-	2	14,000	-	0.09	事業再生計画実施関連保証	10	251,463	655.88	0.18	-	-	-	-
4	45,500	-	8	141,900	-	0.95	ふくいスクラム保証	6	111,972	-	0.08	-	-	-	-
8	225,150	-	32	1,051,550	-	7.00	長期あんしん借換保証	28	896,884	-	0.63	-	-	-	-
-	-	-	-	-	-	-	その他	483	3,231,522	73.34	2.27	10	135,699	113.75	7.35
33	448,400	75.26	161	2,273,040	64.74	15.13	<b>県制度</b>	4,741	37,386,871	71.29	26.24	43	815,249	269.61	44.14
9	210,000	238.64	37	537,900	61.91	3.58	中小企業育成資金（一般）	802	4,376,093	68.14	3.07	8	127,449	580.32	6.90
5	19,500	112.26	27	74,340	79.83	0.50	〃（小口）	255	393,144	97.51	0.28	1	330	104.50	0.02
8	101,100	69.25	21	366,100	43.74	2.44	経営安定資金	1,925	9,531,236	56.94	6.69	9	203,536	498.07	11.02
-	-	-	-	-	-	-	関連倒産防止資金	3	12,058	82.04	0.01	1	552	-	0.03
2	24,200	-	3	32,300	133.47	0.22	中小企業再生支援資金	27	478,282	81.35	0.34	2	74,551	-	4.04
3	75,000	26.34	46	1,149,600	84.56	7.65	資金繰り円滑化支援資金	1,343	19,229,730	79.60	13.50	9	182,954	101.10	9.91
1	2,600	12.04	1	2,600	1.01	0.02	産業活性化支援資金	188	2,369,277	76.78	1.66	8	194,879	493.11	10.55
5	16,000	41.99	26	110,200	154.71	0.73	開業支援資金	122	371,225	147.01	0.26	1	4,705	122.31	0.26
-	-	-	-	-	-	-	その他	76	625,826	79.17	0.44	4	26,292	176.48	1.42
37	103,900	78.71	162	552,385	81.27	3.68	<b>福井市制度</b>	1,793	3,635,131	83.01	2.55	2	5,260	52.66	0.29
35	94,600	107.50	141	442,260	96.94	2.94	小規模企業者サポート資金	1,444	2,200,561	88.68	1.54	1	2,111	42.98	0.11
1	3,300	33.00	7	61,725	79.54	0.41	経営安定借換資金	152	784,607	84.88	0.55	1	3,150	105.14	0.17
-	-	-	2	8,400	35.00	0.06	効率アップ設備促進資金	34	166,311	76.57	0.12	-	-	-	-
-	-	-	1	12,300	19.65	0.08	ものづくり開発支援資金	41	235,124	55.15	0.17	-	-	-	-
1	6,000	54.55	11	27,700	56.19	0.18	創業支援資金	116	199,865	84.86	0.14	-	-	-	-
-	-	-	-	-	-	-	その他	6	48,662	51.55	0.03	-	-	-	-
6	32,000	182.86	28	108,600	118.69	0.72	<b>敦賀市制度</b>	279	561,675	94.72	0.39	-	-	-	-
-	-	-	1	3,000	7.58	0.02	中小企業経営安定資金	33	106,304	71.90	0.08	-	-	-	-
6	32,000	492.31	27	105,600	203.47	0.70	小規模事業者特別資金	245	454,474	102.48	0.32	-	-	-	-
26	102,740	46.66	85	503,920	60.63	3.36	<b>鯖江市制度</b>	750	2,872,512	103.07	2.02	2	8,627	-	0.47
10	21,740	48.12	21	51,140	28.53	0.34	小規模企業者特別資金	392	631,915	80.66	0.44	-	-	-	-
16	81,000	46.29	64	452,780	69.47	3.01	中小企業振興資金	338	2,176,299	113.21	1.53	-	-	-	-
-	-	-	4	25,500	67.11	0.17	<b>大野市制度</b>	58	329,648	89.72	0.23	1	4,979	-	0.27
-	-	-	4	25,500	67.11	0.17	中小企業資金	38	162,778	86.82	0.11	-	-	-	-
-	-	-	10	27,960	70.61	0.19	<b>勝山市制度</b>	87	142,728	95.03	0.10	-	-	-	-
-	-	-	10	27,960	70.61	0.19	小規模企業振興対策資金	85	139,049	96.51	0.10	-	-	-	-
6	35,700	138.10	43	204,750	157.68	1.36	<b>越前市制度</b>	359	777,777	111.48	0.55	-	-	-	-
6	35,700	138.10	43	204,750	157.68	1.36	小規模企業者支援特別資金	359	777,777	111.48	0.55	-	-	-	-
261	2,976,114	63.48	1,249	15,021,301	73.03	100.00	<b>合計</b>	17,194	142,498,789	80.28	100.00	130	1,847,155	101.04	100.00

千円単位で四捨五入しているため、合計が一致しない場合があります。