

30年3月の保証動向

- 保証承諾 3,340百万円 (前年比 129.4%)
- 保証債務残高 94,242百万円 (前年比 78.2%)
- 代位弁済 174百万円 (前年比 56.4%)

3月の保証承諾は、282件、33億40百万円（前年比129.4%）となり、1件当たりの承諾額は1,185万円（前年1,184万円）となりました。制度別では、雪害関係の制度（協会・県）の合計が14億1百万円と全体の41.9%を占め、業種別では、建設業、小売業、卸売業の順となりました。

なお、代位弁済は、21件（9企業）、174百万円（前年比56.4%）でした。

（単位：百万円、%）

	3月				当期中			
	件数	金額	前年比		件数	金額	前年比	
			件数	金額			件数	金額
保証承諾	282	3,340	129.4	129.4	2,093	25,373	95.5	94.6
保証債務残高					11,896	94,242	79.4	78.2
代位弁済	21	174	91.3	56.4	134	1,135	53.8	36.9

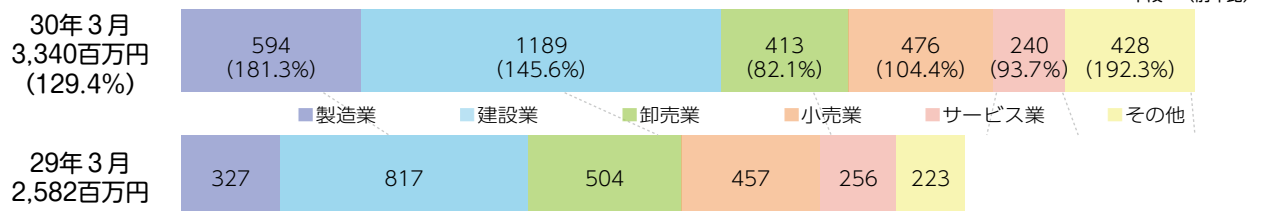
○保証承諾

◆業種別

業種別では、製造業5億94百万円（前年比181.6%）、非製造業27億47百万円（同121.8%）。

上位3業種は、建設業11億89百万円（同145.5%）、小売業4億76百万円（同104.4%）、卸売業4億13百万円（同82.1%）となりました。なお、眼鏡工業は9件、65百万円（同2,176.7%）となりました。

（金額 前年比）

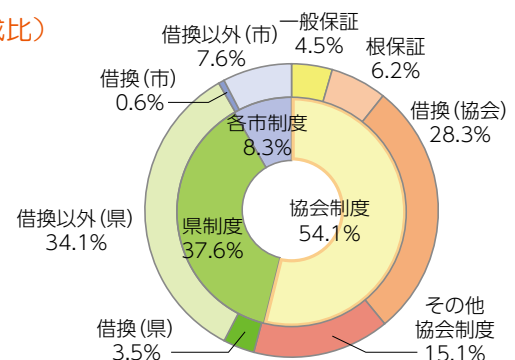


◆制度別

（金額 構成比）

制度別では、協会制度18億9百万円（前年比94.4%）、県制度12億56百万円（同307.0%）、各市制度2億76百万円（同107.2%）となりました。なお、雪害関係では協会制度4億22百万円、県制度9億79百万円となりました。

また、「創業」に係る保証は、51百万円（前年比139.4%）となりました。



○代位弁済

◆業種別

上位3業種は、サービス業128百万円、飲食店14百万円、建設業12百万円、となり、原因別では、経営管理の放漫が6件（1企業）127百万円と全体の73.2%を占めました。

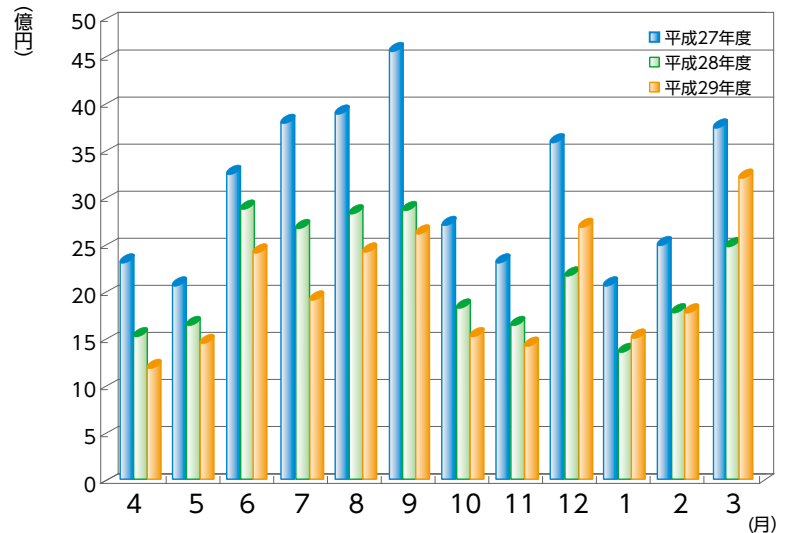
（金額 構成比）



保証承諾

(単位：百万円、%)

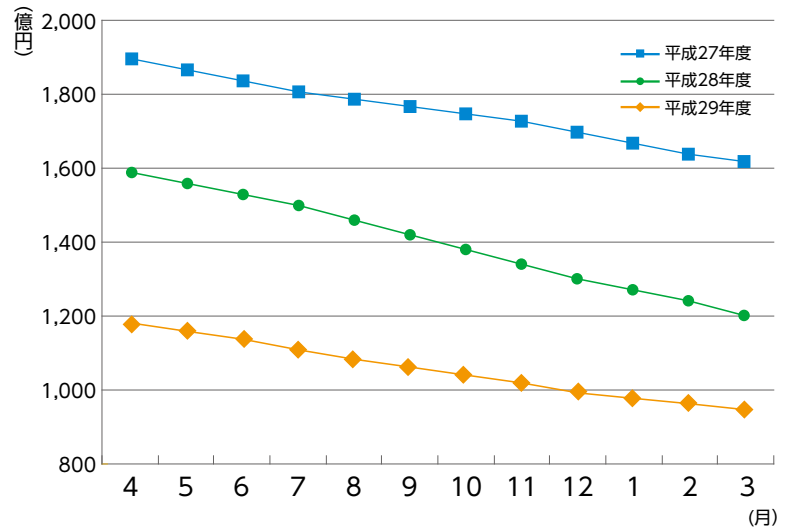
月	27年度	28年度	29年度		
	金額	金額	件数	金額	前年比
4	2,415	1,598	118	1,264	79.1
5	2,145	1,717	154	1,550	90.3
6	3,360	3,006	213	2,511	83.5
7	3,934	2,770	166	2,014	72.7
8	4,025	2,955	167	2,525	85.4
9	4,688	2,976	211	2,712	91.1
10	2,841	1,918	146	1,622	84.6
11	2,412	1,727	155	1,523	88.2
12	3,719	2,285	209	2,814	123.2
1	2,159	1,392	121	1,621	116.5
2	2,576	1,883	151	1,877	99.7
3	3,884	2,582	282	3,340	129.4
合計	38,159	26,808	2,093	25,373	94.6



保証債務残高

(単位：百万円、%)

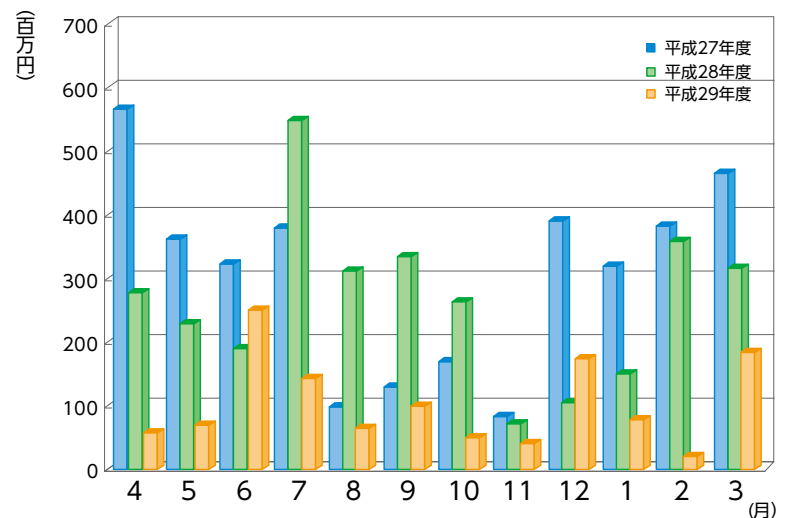
月	27年度	28年度	29年度		
	金額	金額	件数	金額	前年比
4	190,256	159,260	14,725	117,931	74.0
5	187,077	156,110	14,489	115,656	74.1
6	184,028	153,431	14,232	113,499	74.0
7	181,479	150,245	13,946	110,602	73.6
8	179,548	146,334	13,669	108,032	73.8
9	177,506	142,499	13,380	106,315	74.6
10	175,009	138,501	13,130	103,785	74.9
11	173,033	134,837	12,879	101,290	75.1
12	170,341	130,499	12,593	99,131	76.0
1	167,623	127,486	12,434	97,480	76.5
2	164,855	124,030	12,216	96,177	77.5
3	162,268	120,543	11,896	94,242	78.2
平均	176,085	140,315	13,299	105,345	75.1



代位弁済

(単位：百万円、%)

月	27年度	28年度	29年度		
	金額	金額	件数	金額	前年比
4	562	270	9	50	18.5
5	357	222	12	62	27.8
6	319	179	21	242	135.2
7	375	541	7	137	25.3
8	93	306	13	58	19.0
9	121	329	10	93	28.4
10	162	257	5	43	16.7
11	76	65	8	32	49.5
12	386	99	10	166	166.8
1	313	145	14	68	47.0
2	378	351	4	10	2.9
3	460	309	21	174	56.4
合計	3,604	3,073	134	1,135	36.9



※百万円単位で四捨五入しているため、合計が一致しない場合があります。

1 事業概況

平成30年3月末

(単位：千円、%)

3月			項目		当期中		
前年同月比	件数	金額			件数	金額	前年同月比
/	/	/	保証	期首繰越	24	287,800	62.8
141.1	287	3,343,490	申込	本年中	2,146	26,067,504	91.8
-	-	-	拒	絶	-	-	-
59.3	3	62,000	申	込取消	46	468,490	38.7
32.7	/	20,700	査	定減額	/	144,910	26.0
/	/	/	調	査中	31	369,370	128.3
/	/	/	保証	期首繰越	15,055	121,600,137	74.4
129.4	282	3,340,450	承諾	本年中	2,093	25,372,534	94.6
93.4	5	95,000	保	証後取消	24	328,520	120.0
80.6	528	4,032,932	償	還	4,981	49,561,033	75.8
56.2	21	172,913	代	位弁済(元金)	134	1,127,327	37.0
/	/	/	貸	付報告未着	113	1,713,800	162.1
/	/	/	保	証債務残高	11,896	94,241,991	78.2
/	/	/	代	期首繰越	118	835,258	78.7
56.2	21	172,913	代	元金	134	1,127,327	37.0
109.1	-	1,218	位	利息	-	7,544	32.7
56.4	21	174,131	弁	計	134	1,134,871	36.9
195.4	1	3,617	回	収	11	50,384	31.3
-	-	-	償	却	-	-	-
/	/	/	求	償権残高	61	253,978	30.4

千円単位で四捨五入しているため、合計が一致しない場合があります。

2

業種別保証状況

平成30年3月末

(単位：千円、%)

保証承諾							業種	保証債務残高				代位弁済	
3月			当期中					件数	金額	前年比	構成比	当期中	
件数	金額	前年比	件数	金額	前年比	構成比						件数	金額
3	11,000	81.48	34	391,170	76.76	1.54	食料品工業	237	1,983,886	73.81	2.11	-	-
8	163,500	145.98	82	1,448,060	102.17	5.71	繊維品工業	570	5,956,835	80.11	6.32	1	15,827
1	2,000	8.00	16	128,100	192.63	0.50	木材・木製品工業	67	408,613	78.11	0.43	3	21,992
1	2,000	57.14	13	114,500	113.37	0.45	家具・建具工業	86	549,044	86.83	0.58	-	-
1	4,000	-	13	243,000	116.44	0.96	紙工業	84	718,319	49.64	0.76	3	32,333
-	-	-	-	-	-	-	製版・製本業	7	32,692	62.35	0.03	-	-
-	-	-	-	-	-	-	化学工業	13	47,337	60.64	0.05	-	-
-	-	-	-	-	-	-	石油・石炭製品工業	4	27,920	40.25	0.03	-	-
3	44,500	98.89	18	190,950	63.25	0.75	ゴム・プラスチック工業	117	857,954	57.54	0.91	-	-
-	-	-	1	2,000	40.00	0.01	ゴム製品製造業	6	25,379	57.14	0.03	-	-
1	1,000	-	2	5,800	-	0.02	皮革工業	3	6,540	118.01	0.01	-	-
2	37,500	340.91	9	233,500	133.43	0.92	窯業	74	1,085,387	85.37	1.15	1	785
6	87,500	132.58	34	574,300	76.73	2.26	機械工業	316	2,974,814	69.27	3.16	5	56,171
2	11,430	114.30	14	272,630	88.50	1.07	電気機器工業	114	981,391	72.33	1.04	1	8,908
-	-	-	3	57,200	408.57	0.23	車両工業	11	86,308	81.74	0.09	-	-
1	5,000	-	6	50,500	67.33	0.20	船舶工業	9	120,334	106.47	0.13	-	-
6	95,000	904.76	30	483,900	118.15	1.91	金属工業	204	1,698,195	80.50	1.80	-	-
2	20,000	-	10	180,650	156.41	0.71	ソフトウェア業	71	494,466	69.01	0.52	-	-
-	-	-	-	-	-	-	情報処理サービス業	2	7,032	58.88	0.01	-	-
-	-	-	-	-	-	-	農林漁業	1	4,839	63.56	0.01	-	-
16	109,300	358.36	145	1,355,600	85.08	5.34	その他の工業	688	3,928,785	77.76	4.17	9	9,220
53	593,730	181.57	430	5,731,860	94.50	22.59	製造業計	2,684	21,996,072	74.55	23.34	23	145,237
-	-	-	-	-	-	-	鉱業	-	-	-	-	-	-
-	-	-	1	69,000	-	0.27	土石採取業	17	344,359	66.40	0.37	-	-
-	-	-	1	5,700	-	0.02	木材伐出業	1	1,688	32.09	0.00	-	-
77	1,188,500	145.53	528	7,036,884	91.75	27.73	建設業	2,974	24,886,539	78.31	26.41	19	140,043
23	413,400	82.11	207	3,473,000	77.34	13.69	卸売業	1,336	13,775,688	76.11	14.62	15	207,207
47	476,350	104.35	380	3,586,480	87.89	14.14	小売業	1,971	14,051,970	80.13	14.91	32	215,187
34	180,700	271.20	165	1,129,490	155.96	4.45	飲食店	773	3,194,444	89.42	3.39	15	202,148
3	12,400	354.29	16	172,000	53.55	0.68	不動産業	138	1,055,731	72.84	1.12	-	-
8	202,700	147.48	60	1,224,500	129.18	4.83	運送業	344	4,090,715	85.68	4.34	2	29,229
-	-	-	-	-	-	-	貨物運送取扱業	-	-	-	-	-	-
-	-	-	1	7,000	140.00	0.03	倉庫業	9	115,322	79.31	0.12	-	-
-	-	-	1	4,000	-	0.02	電気・ガス・熱供給・水道業	11	102,942	83.39	0.11	-	-
3	25,000	277.78	25	479,290	160.00	1.89	印刷業	143	1,421,810	86.74	1.51	4	6,239
-	-	-	-	-	-	-	出版業	-	-	-	-	-	-
33	239,670	93.71	268	2,354,830	111.96	9.28	サービス業	1,443	8,991,597	80.26	9.54	24	189,580
-	-	-	5	8,500	12.70	0.03	保険媒介代理業	31	67,826	76.92	0.07	-	-
1	8,000	-	5	90,000	264.71	0.35	通信業	21	145,288	142.15	0.15	-	-
229	2,746,720	121.81	1,663	19,640,674	94.69	77.41	非製造業計	9,212	72,245,919	79.36	76.66	111	989,634
282	3,340,450	129.38	2,093	25,372,534	94.65	100.00	合計	11,896	94,241,991	78.18	100.00	134	1,134,871

千円単位で四捨五入しているため、合計が一致しない場合があります。

3 金融機関別保証状況

平成30年3月末

(単位：千円、%)

保証承諾							金融機関	保証債務残高				代位弁済		
3月			当期中					件数	金額	前年比	構成比	当期中		
件数	金額	前年比	件数	金額	前年比	構成比						件数	金額	代弁率
75	872,800	116.33	449	6,798,830	73.97	26.80	福井銀行	3,132	32,001,409	72.97	33.96	40	681,294	2.13
40	785,120	217.73	279	4,201,920	88.33	16.56	北陸銀行	2,410	18,319,815	70.81	19.44	19	51,170	0.28
-	-	-	8	154,500	72.88	0.61	北國銀行	39	396,016	101.57	0.42	-	-	-
-	-	-	1	6,000	-	0.02	滋賀銀行	3	30,742	25.95	0.03	-	-	-
-	-	-	1	800	3.64	0.00	京都銀行	4	23,085	88.46	0.02	-	-	-
115	1,657,920	139.22	738	11,162,050	78.70	43.99	地方銀行計	5,588	50,771,066	72.26	53.87	59	732,464	1.44
-	-	-	2	5,800	100.00	0.02	みずほ銀行	10	68,067	38.69	0.07	-	-	-
-	-	-	2	16,000	160.00	0.06	三菱東京UFJ銀行	18	190,581	74.02	0.20	-	-	-
-	-	-	3	50,000	-	0.20	三井住友銀行	11	188,731	97.77	0.20	1	12,401	6.57
-	-	-	-	-	-	-	りそな銀行	2	47,568	40.62	0.05	-	-	-
-	-	-	7	71,800	454.43	0.28	都市銀行計	41	494,946	66.57	0.53	1	12,401	2.51
30	327,850	73.00	242	3,433,144	101.20	13.53	福邦銀行	1,397	12,270,542	84.48	13.02	18	88,838	0.72
30	327,850	73.00	242	3,433,144	101.20	13.53	第二地銀協加盟行計	1,397	12,270,542	84.48	13.02	18	88,838	0.72
101	788,030	128.54	854	7,433,040	114.79	29.30	福井信用金庫	3,680	21,528,849	85.03	22.84	42	241,407	1.12
10	154,850	84.85	94	1,292,150	115.41	5.09	敦賀信用金庫	442	3,279,054	96.35	3.48	8	39,302	1.20
6	39,300	206.84	42	308,800	107.90	1.22	小浜信用金庫	207	1,080,143	92.09	1.15	1	785	0.07
20	372,500	573.08	100	1,292,150	137.33	5.09	越前信用金庫	442	3,632,613	93.40	3.85	5	19,673	0.54
-	-	-	2	17,000	133.02	0.07	京都北都信用金庫	17	58,469	98.23	0.06	-	-	-
-	-	-	-	-	-	-	信金中央金庫	-	-	-	-	-	-	-
137	1,354,680	153.15	1,092	10,343,140	117.08	40.77	信用金庫計	4,788	29,579,128	87.40	31.39	56	301,167	1.02
-	-	-	14	362,400	108.58	1.43	商工組合中央金庫	80	1,112,415	101.80	1.18	-	-	-
-	-	-	-	-	-	-	日本政策金融公庫 (中小企業事業)	-	-	-	-	-	-	-
-	-	-	-	-	-	-	日本政策金融公庫 (国民生活事業)	1	10,825	96.05	0.01	-	-	-
-	-	-	14	362,400	108.58	1.43	政府系計	81	1,123,240	101.65	1.19	-	-	-
-	-	-	-	-	-	-	三井住友信託銀行	-	-	-	-	-	-	-
-	-	-	-	-	-	-	あおぞら銀行	-	-	-	-	-	-	-
-	-	-	-	-	-	-	横浜幸銀信用組合	-	-	-	-	-	-	-
-	-	-	-	-	-	-	福井市農業協同組合	-	-	-	-	-	-	-
-	-	-	-	-	-	-	花咲ふくい農業協同組合	-	-	-	-	-	-	-
-	-	-	-	-	-	-	福井丹南農業協同組合	-	-	-	-	-	-	-
-	-	-	-	-	-	-	福井県信用農業協同組合連合会	1	3,070	4.87	0.00	-	-	-
-	-	-	-	-	-	-	越前たけふ農業協同組合	-	-	-	-	-	-	-
-	-	-	-	-	-	-	その他合計	1	3,070	4.76	0.00	-	-	-
282	3,340,450	129.38	2,093	25,372,534	94.65	100.00	合計	11,896	94,241,991	78.18	100.00	134	1,134,871	1.20

千円単位で四捨五入しているため、合計が一致しない場合があります。

4

市町別保証状況

平成30年3月末

(単位：千円、%)

保証承諾							地区	保証債務残高			
3月			当期中					件数	金額	前年比	構成比
件数	金額	前年比	件数	金額	前年比	構成比					
124	1,517,670	149.45	791	9,642,950	91.74	38.01	福井市	4,466	36,022,027	77.27	38.22
4	58,500	430.15	66	863,700	152.38	3.40	あわら市	288	2,438,731	78.44	2.59
25	295,530	145.94	208	2,627,500	111.08	10.36	坂井市	1,175	8,849,294	80.49	9.39
5	22,000	58.74	33	305,900	47.90	1.21	吉田郡 永平寺町	214	1,558,852	63.61	1.65
158	1,893,700	149.22	1,098	13,440,050	95.44	52.97	福井・坂井地域	6,143	48,868,904	77.36	51.85
13	230,500	198.71	93	1,346,750	129.92	5.31	大野市	486	4,565,193	85.77	4.84
5	169,000	1,536.36	40	611,300	67.55	2.41	勝山市	298	2,083,818	76.41	2.21
18	399,500	314.57	133	1,958,050	100.85	7.72	奥越地域	784	6,649,011	82.60	7.06
33	304,700	131.80	256	2,446,310	78.35	9.64	鯖江市	1,413	9,623,144	74.45	10.21
36	341,400	160.21	230	2,746,700	101.31	10.83	越前市	1,254	9,088,573	72.67	9.64
2	2,500	21.74	5	89,000	176.24	0.35	今立郡 池田町	34	274,002	77.48	0.29
1	2,000	4.07	15	170,550	91.35	0.67	南条郡 南越前町	74	638,412	91.44	0.68
4	17,500	16.80	52	448,290	80.49	1.77	丹生郡 越前町	317	2,709,463	85.64	2.88
76	668,100	109.68	558	5,900,850	89.03	23.26	丹南地域	3,092	22,333,592	75.33	23.70
17	219,850	76.66	143	2,150,100	94.38	8.47	敦賀市	973	9,227,881	85.30	9.79
6	123,000	60.59	45	712,800	89.75	2.81	小浜市	309	2,860,525	81.39	3.04
1	5,000	50.00	37	414,000	119.14	1.63	三方郡 美浜町	143	1,259,956	88.91	1.34
2	8,000	26.67	32	297,964	77.90	1.17	大飯郡 高浜町	185	1,310,991	71.91	1.39
1	9,300	44.29	20	140,170	120.01	0.55	大飯郡 おおい町	92	538,867	88.15	0.57
3	14,000	53.85	24	256,200	129.72	1.01	三方上中郡 若狭町	141	739,238	87.56	0.78
30	379,150	65.73	301	3,971,234	96.47	15.65	嶺南地域	1,843	15,937,457	83.76	16.91
-	-	-	3	102,350	252.72	0.40	県外	34	453,027	70.51	0.48
282	3,340,450	129.38	2,093	25,372,534	94.65	100.00	合計	11,896	94,241,991	78.18	100.00

千円単位で四捨五入しているため、合計が一致しない場合があります。

5

資金使途別保証状況

平成30年3月末

(単位：千円、%)

3月				資金使途	当期中			
件数	金額	前年比	構成比		件数	金額	前年比	構成比
247	3,052,670	134.78	91.38	運 転	1,786	23,470,554	94.41	92.50
25	244,080	79.34	7.31	設 備	219	1,411,040	93.73	5.56
10	43,700	460.00	1.31	運 転 ・ 設 備	88	490,940	111.11	1.93
282	3,340,450	129.38	100.00	合計	2,093	25,372,534	94.65	100.00

千円単位で四捨五入しているため、合計が一致しない場合があります。

