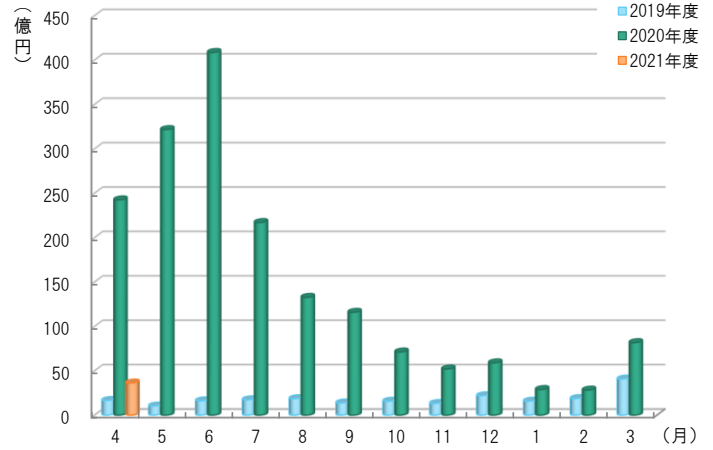


保証実績等月別推移

保証承諾

(単位：百万円、%)

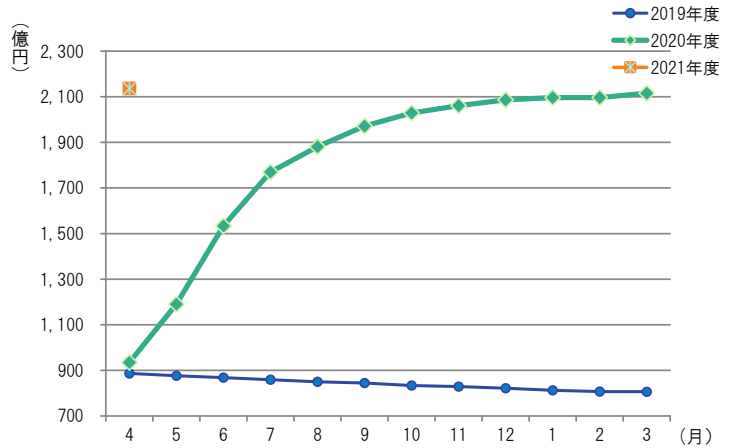
月	2019年度	2020年度	2021年度		
	金額	金額	件数	金額	前年比
4	1,652	24,239	259	3,621	14.9
5	1,030	32,151			
6	1,610	40,838			
7	1,730	21,688			
8	1,853	13,260			
9	1,373	11,574			
10	1,569	7,110			
11	1,317	5,193			
12	2,185	5,886			
1	1,577	2,883			
2	1,871	2,817			
3	4,070	8,161			
合計	21,837	175,802	259	3,621	14.9



保証債務残高

(単位：百万円、%)

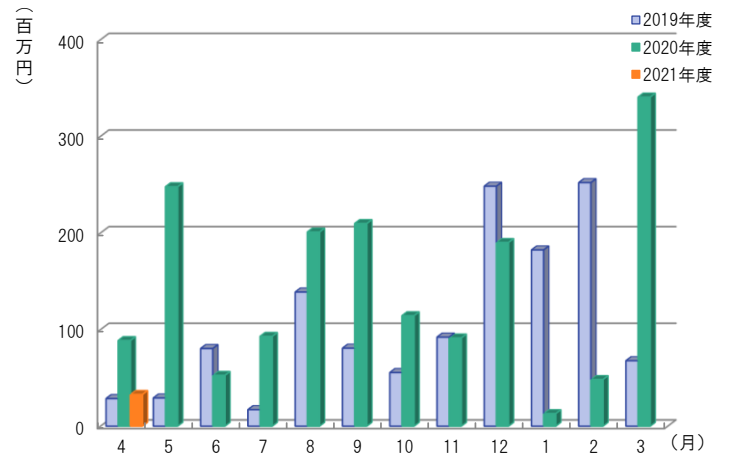
月	2019年度	2020年度	2021年度		
	金額	金額	件数	金額	前年比
4	88,687	93,484	16,044	213,621	228.5
5	87,691	119,049			
6	86,808	153,295			
7	85,957	177,008			
8	84,960	188,109			
9	84,462	197,131			
10	83,396	202,917			
11	82,864	206,092			
12	82,131	208,640			
1	81,256	209,628			
2	80,671	209,650			
3	80,665	211,540			
平均	84,129	181,379	16,044	213,621	117.8



代位弁済

(単位：百万円、%)

月	2019年度	2020年度	2021年度		
	金額	金額	件数	金額	前年比
4	29	89	6	33	37.0
5	29	248			
6	80	53			
7	17	93			
8	139	201			
9	81	210			
10	55	114			
11	92	91			
12	248	190			
1	182	13			
2	252	48			
3	68	341			
合計	1,273	1,690	6	33	37.0



※百万円単位で四捨五入しているため、合計が一致しない場合があります。

1 事業概況

2021年4月末

(単位：千円、%)

4 月			項 目	当 期 中				
件 数	金 額	前年同月比		件 数	金 額	前年同期比		
			保証	期首繰越	249	4,155,056	186.5	
93	687,950	2.3	申込	本年度中	93	687,950	2.3	
-	-	-	拒 絶		-	-	-	
19	212,536	111.4	申 込 取 消		19	212,536	111.4	
	439,200	54.6	査 定 減 額			439,200	54.6	
			調 査 中		64	570,180	7.6	
			保証	期首繰越	16,189	215,592,460	259.6	
259	3,621,090	14.9	承諾	本年度中	259	3,621,090	14.9	
2	9,300	3.1	保 証 後 取 消		2	9,300	3.1	
297	4,274,089	244.0	償 還		297	4,274,089	224.0	
6	32,417	36.9	代位弁済(元金)		6	32,417	36.9	
			貸付報告未着		99	1,276,740	10.9	
			保証債務残高		16,044	213,621,003	228.5	
				期首繰越	51	468,164	117.0	
6	32,417	36.9	代位弁済	元 金	6	32,417	36.9	
-	400	51.1		本 年 度 中	利 息	-	400	51.1
6	32,817	37.0		計	6	32,817	37.0	
-	10	0.1	回 収		-	10	0.1	
-	-	-	償 却		-	-	-	
			求 償 権 残 高		57	500,970	106.4	

(単位：千円、%)

保証承諾							業種	保証債務残高				代位弁済	
4月			当期中					件数	金額	前年比	構成比	当期中	
件数	金額	前年比	件数	金額	前年比	構成比						件数	金額
8	125,600	13.80	8	125,600	13.80	3.47	食料品工業	318	4,907,886	213.29	2.30	-	-
8	106,500	13.19	8	106,500	13.19	2.94	繊維品工業	666	11,478,508	222.08	5.37	-	-
3	41,500	79.05	3	41,500	79.05	1.15	木材・木製品工業	81	964,804	298.88	0.45	-	-
-	-	-	-	-	-	-	家具・建具工業	102	1,283,638	258.32	0.60	-	-
3	52,000	200.00	3	52,000	200.00	1.44	紙工業	100	1,350,087	217.84	0.63	-	-
-	-	-	-	-	-	-	製版・製本業	14	82,834	287.75	0.04	-	-
-	-	-	-	-	-	-	化学工業	10	132,930	395.26	0.06	-	-
-	-	-	-	-	-	-	石油・石炭製品工業	1	38,330	-	0.02	-	-
2	68,000	38.64	2	68,000	38.64	1.88	ゴム・プラスチック工業	153	2,709,881	298.35	1.27	-	-
-	-	-	-	-	-	-	ゴム製品製造業	8	147,216	4,882.79	0.07	-	-
-	-	-	-	-	-	-	皮革工業	4	4,312	80.38	0.00	-	-
2	90,000	112.50	2	90,000	112.50	2.49	窯業	59	1,239,809	140.26	0.58	-	-
4	44,000	4.82	4	44,000	4.82	1.22	機械工業	354	6,653,316	285.00	3.11	-	-
1	30,000	23.08	1	30,000	23.08	0.83	電気機器工業	131	2,418,724	214.64	1.13	-	-
-	-	-	-	-	-	-	車両工業	12	180,999	291.04	0.08	-	-
-	-	-	-	-	-	-	船舶工業	14	148,722	241.22	0.07	-	-
8	78,320	17.76	8	78,320	17.76	2.16	金属工業	323	5,508,134	371.03	2.58	-	-
3	39,000	23.93	3	39,000	23.93	1.08	ソフトウェア業	81	1,351,177	223.46	0.63	-	-
-	-	-	-	-	-	-	情報処理サービス業	1	80,000	-	0.04	-	-
-	-	-	-	-	-	-	農林漁業	6	40,650	334.05	0.02	-	-
13	130,500	11.83	13	130,500	11.83	3.60	その他の工業	935	10,388,678	240.37	4.86	-	-
55	805,420	16.37	55	805,420	16.37	22.24	製造業計	3,373	51,110,633	245.95	23.93	-	-
-	-	-	-	-	-	-	鉱業	-	-	-	-	-	-
1	40,000	-	1	40,000	-	1.10	土石採取業	18	500,126	213.77	0.23	-	-
-	-	-	-	-	-	-	木材伐出業	1	8,000	-	0.00	-	-
53	795,850	18.64	53	795,850	18.64	21.98	建設業	3,648	50,969,452	230.00	23.86	-	-
25	568,000	10.51	25	568,000	10.51	15.69	卸売業	1,893	34,167,216	220.84	15.99	-	-
29	246,750	10.05	29	246,750	10.05	6.81	小売業	2,367	25,749,703	180.90	12.05	-	-
31	266,380	10.13	31	266,380	10.13	7.36	飲食店	1,500	10,324,707	216.16	4.83	-	-
3	36,000	16.30	3	36,000	16.30	0.99	不動産業	220	2,791,559	307.52	1.31	-	-
12	250,200	32.30	12	250,200	32.30	6.91	運送業	447	8,804,398	227.01	4.12	4	19,732
-	-	-	-	-	-	-	貨物運送取扱業	2	60,000	-	0.03	-	-
-	-	-	-	-	-	-	倉庫業	6	23,326	73.72	0.01	-	-
-	-	-	-	-	-	-	電気・ガス・熱供給・水道業	9	75,455	76.49	0.04	-	-
2	32,000	11.31	2	32,000	11.31	0.88	印刷業	176	2,635,582	213.45	1.23	-	-
1	10,500	87.50	1	10,500	87.50	0.29	出版業	4	38,997	324.98	0.02	-	-
45	558,990	17.59	45	558,990	17.59	15.44	サービス業	2,308	25,799,780	274.92	12.08	2	13,084
1	1,000	1.72	1	1,000	1.72	0.03	保険媒介代理業	34	172,408	269.29	0.08	-	-
1	10,000	50.00	1	10,000	50.00	0.28	通信業	38	389,662	182.13	0.18	-	-
204	2,815,670	14.57	204	2,815,670	14.57	77.76	非製造業計	12,671	162,510,370	223.53	76.07	6	32,817
259	3,621,090	14.94	259	3,621,090	14.94	100.00	合計	16,044	213,621,003	228.51	100.00	6	32,817

3 金融機関別保証状況

2021年4月末

(単位：千円、%)

保証承諾							金融機関	保証債務残高				代位弁済当期中		
4月			当期中					件数	金額	前年比	構成比	件数	金額	代弁率
件数	金額	前年比	件数	金額	前年比	構成比								
56	934,800	10.5	56	934,800	10.5	25.8	福井銀行	4,827	72,789,361	244.1	34.1	5	28,001	0.0
49	1,000,650	15.3	49	1,000,650	15.3	27.6	北陸銀行	2,558	47,599,736	254.2	22.3	-	-	-
6	180,000	42.9	6	180,000	42.9	5.0	北國銀行	214	4,367,672	353.1	2.0	-	-	-
1	30,000	100.0	1	30,000	100.0	0.8	滋賀銀行	3	49,909	81.7	0.0	-	-	-
-	-	-	-	-	-	-	京都銀行	2	49,702	89.0	0.0	-	-	-
112	2,145,450	13.5	112	2,145,450	13.5	59.2	地方銀行計	7,604	124,856,380	250.2	58.4	5	28,001	0.0
-	-	-	-	-	-	-	みずほ銀行	8	113,177	175.5	0.1	-	-	-
-	-	-	-	-	-	-	三菱UFJ銀行	7	70,361	66.3	0.0	-	-	-
-	-	-	-	-	-	-	三井住友銀行	15	375,796	305.9	0.2	-	-	-
-	-	-	-	-	-	-	りそな銀行	2	119,400	302.1	0.1	-	-	-
-	-	-	-	-	-	-	都市銀行計	32	678,734	203.8	0.3	-	-	-
41	453,940	11.8	41	453,940	11.8	12.5	福邦銀行	2,158	27,661,387	210.3	12.9	-	-	-
41	453,940	11.8	41	453,940	11.8	12.5	第二地銀協加盟行計	2,158	27,661,387	210.3	12.9	-	-	-
77	679,600	18.7	77	679,600	18.7	18.8	福井信用金庫	4,484	41,980,614	194.5	19.7	1	4,815	0.0
10	68,000	29.5	10	68,000	29.5	1.9	敦賀信用金庫	613	7,018,456	252.1	3.3	-	-	-
10	86,100	138.4	10	86,100	138.4	2.4	小浜信用金庫	367	3,830,275	434.0	1.8	-	-	-
7	148,000	30.6	7	148,000	30.6	4.1	越前信用金庫	702	6,716,956	164.0	3.1	-	-	-
1	10,000	333.3	1	10,000	333.3	0.3	京都北都信用金庫	29	202,985	244.5	0.1	-	-	-
-	-	-	-	-	-	-	信金中央金庫	-	-	-	-	-	-	-
105	991,700	22.5	105	991,700	22.5	27.4	信用金庫計	6,195	59,749,286	203.0	28.0	1	4,815	0.0
-	-	-	-	-	-	-	商工組合中央金庫	48	592,337	93.2	0.3	-	-	-
-	-	-	-	-	-	-	日本政策金融公庫 (国民生活事業)	1	10,200	100.0	0.0	-	-	-
-	-	-	-	-	-	-	政府系計	49	602,537	93.3	0.3	-	-	-
-	-	-	-	-	-	-	三井住友信託銀行	-	-	-	-	-	-	-
-	-	-	-	-	-	-	あおぞら銀行	-	-	-	-	-	-	-
-	-	-	-	-	-	-	横浜幸銀信用組合	-	-	-	-	-	-	-
-	-	-	-	-	-	-	福井県医師信用組合	2	25,000	-	-	-	-	-
1	30,000	-	1	30,000	-	0.8	福井県信用 農業協同組合連合会	4	47,679	221.2	0.0	-	-	-
-	-	-	-	-	-	-	福井県農業協同組合	-	-	-	-	-	-	-
-	-	-	-	-	-	-	越前たけふ 農業協同組合	-	-	-	-	-	-	-
1	30,000	-	1	30,000	-	0.8	その他合計	6	72,679	337.2	0.0	-	-	-
259	3,621,090	14.9	259	3,621,090	14.9	100.0	合計	16,044	213,621,003	228.5	100.0	6	32,817	0.0

保証承諾							地区	保証債務残高			
4月			当期中					件数	金額	前年比	構成比
件数	金額	前年比	件数	金額	前年比	構成比					
104	1,330,820	8.90	104	1,330,820	8.90	36.75	福井市	6,363	88,771,048	213.65	41.56
6	197,000	21.51	6	197,000	21.51	5.44	あわら市	468	5,515,655	205.91	2.58
23	267,800	9.51	23	267,800	9.51	7.40	坂井市	1,626	20,639,877	224.45	9.66
5	16,500	17.82	5	16,500	17.82	0.46	吉田郡 永平寺町	303	3,574,377	245.99	1.67
138	1,812,120	9.65	138	1,812,120	9.65	50.04	福井・坂井地域	8,760	118,500,957	215.94	55.47
7	191,000	50.80	7	191,000	50.80	5.27	大野市	618	7,550,945	176.05	3.53
6	65,500	29.87	6	65,500	29.87	1.81	勝山市	376	4,059,460	220.69	1.90
13	256,500	43.09	13	256,500	43.09	7.08	奥越地域	994	11,610,404	189.45	5.44
37	533,900	40.31	37	533,900	40.31	14.74	鯖江市	1,780	23,138,123	264.96	10.83
17	310,000	49.04	17	310,000	49.04	8.56	越前市	1,534	20,268,486	255.24	9.49
-	-	-	-	-	-	-	今立郡 池田町	40	405,938	161.17	0.19
-	-	-	-	-	-	-	南条郡 南越前町	91	993,308	166.60	0.46
4	7,620	5.39	4	7,620	5.39	0.21	丹生郡 越前町	382	4,240,511	221.99	1.99
58	851,520	37.25	58	851,520	37.25	23.52	丹南地域	3,827	49,046,366	252.40	22.96
22	417,350	21.60	22	417,350	21.60	11.53	敦賀市	1,145	17,874,726	243.52	8.37
14	73,600	19.36	14	73,600	19.36	2.03	小浜市	561	8,056,689	331.06	3.77
1	20,000	-	1	20,000	-	0.55	三方郡 美浜町	179	2,476,010	248.63	1.16
7	72,000	70.59	7	72,000	70.59	1.99	大飯郡 高浜町	192	1,578,097	190.56	0.74
-	-	-	-	-	-	-	大飯郡 おおい町	106	929,889	273.67	0.44
3	70,000	209.58	3	70,000	209.58	1.93	三方上中郡 若狭町	220	2,070,453	294.61	0.97
47	652,950	26.53	47	652,950	26.53	18.03	嶺南地域	2,403	32,985,864	260.96	15.44
3	48,000	40.00	3	48,000	40.00	1.33	県外	60	1,477,412	365.09	0.69
259	3,621,090	14.94	259	3,621,090	14.94	100.00	合計	16,044	213,621,003	228.51	100.00

5

資金使途別保証状況

2021年4月末

(単位：千円、%)

4月				資金使途	当期中			
件数	金額	前年比	構成比		件数	金額	前年比	構成比
225	3,375,000	14.10	93.20	運 転	225	3,375,000	14.10	93.20
21	123,090	71.86	3.40	設 備	21	123,090	71.86	3.40
13	123,000	87.92	3.40	運 転・設備	13	123,000	87.92	3.40
259	3,621,090	14.94	100.00	合 計	259	3,621,090	14.94	100.00

保証承諾							区分	保証債務残高				代位弁済 当期中				
当月			当期中					制度	件数	金額	前年比	構成比	件数	金額	前年比	構成比
件数	金額	前年比	件数	金額	前年比	構成比										
37	419,300	47.14	37	419,300	47.14	11.58	協会制度	3,798	41,492,599	81.08	19.42	5	30,055	45.64	91.58	
9	87,600	27.44	9	87,600	27.44	2.42	一般保証	1,062	7,455,590	86.32	3.49	-	-	-	-	
-	-	-	-	-	-	-	経営安定関連保証	30	334,756	77.58	0.16	1	2,469	-	7.52	
-	-	-	-	-	-	-	危機関連保証	10	437,676	-	0.21	-	-	-	-	
-	-	-	-	-	-	-	伴走支援型特別保証	-	-	-	-	-	-	-	-	
11	192,500	160.42	11	192,500	160.42	5.32	根保証(手貸)	348	6,056,819	81.88	2.84	1	4,985	-	15.19	
-	-	-	-	-	-	-	根保証(割引)	-	-	-	-	-	-	-	-	
-	-	-	-	-	-	-	当座貸越根保証	13	470,381	91.26	0.22	-	-	-	-	
1	3,000	-	1	3,000	-	0.08	事業者カードローン当座貸越根保証	55	219,733	75.75	0.10	-	-	-	-	
2	21,400	171.20	2	21,400	171.20	0.59	創業等・創業関連保証	67	255,737	85.62	0.12	-	-	-	-	
-	-	-	-	-	-	-	流動資産担保融資保証	1	32,000	100.00	0.02	-	-	-	-	
2	9,000	138.46	2	9,000	138.46	0.25	小口零細企業保証	128	224,116	83.19	0.11	-	-	-	-	
-	-	-	-	-	-	-	特定社債保証	11	600,000	148.51	0.28	-	-	-	-	
4	36,300	55.42	4	36,300	55.42	1.00	借換保証	1,198	13,335,019	71.99	6.24	3	22,601	86.02	68.87	
-	-	-	-	-	-	-	事業再生計画実施関連保証	104	3,013,169	93.80	1.41	-	-	-	-	
1	3,000	-	1	3,000	-	0.08	創業フォロー型当座貸越根保証「ステップ」	18	43,429	102.18	0.02	-	-	-	-	
1	23,000	11.25	1	23,000	11.25	0.64	長期あんしん借換保証	306	5,947,152	81.29	2.78	-	-	-	-	
-	-	-	-	-	-	-	経営力向上関連保証	3	104,164	80.55	0.05	-	-	-	-	
5	13,500	90.00	5	13,500	90.00	0.37	地域連携当座貸越根保証「YELL」	180	537,766	89.99	0.25	-	-	-	-	
1	30,000	75.00	1	30,000	75.00	0.83	税理士連携短期継続保証	32	481,000	81.80	0.23	-	-	-	-	
-	-	-	-	-	-	-	その他	232	1,944,091	83.94	0.91	-	-	-	-	
192	3,097,170	13.42	192	3,097,170	13.42	85.53	県制度	10,589	167,862,343	467.70	78.58	1	2,762	13.78	8.42	
2	18,650	33.91	2	18,650	33.91	0.52	中小企業育成資金(一般)	179	1,608,467	73.38	0.75	-	-	-	-	
1	920	23.00	1	920	23.00	0.03	〃(小口)	107	228,909	62.33	0.11	-	-	-	-	
-	-	-	-	-	-	-	経営安定資金	1,979	56,019,385	368.49	26.22	-	-	-	-	
181	2,981,100	-	181	2,981,100	-	82.33	新型コロナウイルス感染症対応資金	7,050	96,515,094	-	45.18	-	-	-	-	
2	6,200	-	2	6,200	-	0.17	新型コロナウイルス感染症伴走支援資金	1	5,000	-	0.00	-	-	-	-	
-	-	-	-	-	-	-	関連倒産防止資金	-	-	-	-	-	-	-	-	
-	-	-	-	-	-	-	中小企業再生支援資金	8	140,878	89.40	0.07	-	-	-	-	
1	50,000	169.49	1	50,000	169.49	1.38	資金繰り円滑化支援資金	420	5,442,368	70.76	2.55	-	-	-	-	
-	-	-	-	-	-	-	長期借換支援資金	42	1,072,692	87.02	0.50	-	-	-	-	
-	-	-	-	-	-	-	産業活性化支援資金	54	771,332	76.02	0.36	-	-	-	-	
5	40,300	237.06	5	40,300	237.06	1.11	開業支援資金	247	930,647	95.40	0.44	-	-	-	-	
-	-	-	-	-	-	-	中小企業緊急資金	479	4,914,770	72.13	2.30	1	2,762	-	8.42	
-	-	-	-	-	-	-	事業承継支援資金	5	39,390	418.51	0.02	-	-	-	-	
-	-	-	-	-	-	-	その他	18	173,411	74.35	0.08	-	-	-	-	
20	62,670	44.64	20	62,670	44.64	1.73	福井市制度	865	2,293,833	64.60	1.07	-	-	-	-	
20	62,670	48.81	20	62,670	48.81	1.73	小規模企業者サポート資金	725	1,623,640	61.55	0.76	-	-	-	-	
-	-	-	-	-	-	-	経営安定借換資金	34	202,040	64.53	0.10	-	-	-	-	
-	-	-	-	-	-	-	効率アップ設備促進資金	19	152,592	71.21	0.07	-	-	-	-	
-	-	-	-	-	-	-	ものづくり開発支援資金	2	18,615	68.75	0.01	-	-	-	-	
-	-	-	-	-	-	-	創業支援資金	79	204,692	79.75	0.10	-	-	-	-	
-	-	-	-	-	-	-	観光施設整備資金	1	3,091	75.63	0.00	-	-	-	-	
-	-	-	-	-	-	-	その他	5	89,163	87.95	0.04	-	-	-	-	
2	5,350	30.57	2	5,350	30.57	0.15	敦賀市制度	104	301,484	85.49	0.14	-	-	-	-	
-	-	-	-	-	-	-	中小企業経営安定資金	16	93,289	106.27	0.04	-	-	-	-	
2	5,350	30.57	2	5,350	30.57	0.15	小規模事業者特別資金	88	208,185	78.61	0.10	-	-	-	-	
4	14,000	15.66	4	14,000	15.66	0.39	鯖江市制度	316	764,586	61.39	0.36	-	-	-	-	
-	-	-	-	-	-	-	小規模企業者特別資金	134	294,692	60.24	0.14	-	-	-	-	
4	14,000	28.34	4	14,000	28.34	0.39	中小企業振興資金	180	462,589	61.81	0.22	-	-	-	-	
-	-	-	-	-	-	-	大野市制度	56	325,799	93.81	0.15	-	-	-	-	
-	-	-	-	-	-	-	中小企業資金	44	215,672	98.13	0.10	-	-	-	-	
-	-	-	-	-	-	-	勝山市制度	25	27,654	40.73	0.01	-	-	-	-	
-	-	-	-	-	-	-	小規模企業振興対策資金	25	27,654	42.62	0.01	-	-	-	-	
-	-	-	-	-	-	-	越前市制度	155	207,045	50.49	0.10	-	-	-	-	
-	-	-	-	-	-	-	小規模企業者支援特別資金	155	207,045	50.49	0.10	-	-	-	-	
4	22,600	106.10	4	22,600	106.10	0.62	坂井市制度	134	342,239	78.02	0.16	-	-	-	-	
4	22,600	106.10	4	22,600	106.10	0.62	中小企業者等振興資金(一般資金)	132	336,259	78.72	0.16	-	-	-	-	
-	-	-	-	-	-	-	中小企業者等振興資金(開業資金)	2	5,980	51.97	0.00	-	-	-	-	
-	-	-	-	-	-	-	小浜市制度	2	3,423	70.91	0.00	-	-	-	-	
-	-	-	-	-	-	-	中小企業振興資金	2	3,423	70.91	0.00	-	-	-	-	
259	3,621,090	14.94	259	3,621,090	14.94	100.00	合計	16,044	213,621,003	228.51	100.00	6	32,817	37.05	100.00	

千円単位で四捨五入しているため、合計が一致しない場合があります。